

DESENVOLVIMENTO HUMANO E SOCIAL



ÍNDICES DE DESENVOLVIMENTO

Na seção dedicada aos índices de desenvolvimento, são apresentados o Índice de Desenvolvimento Municipal (IDM), o Índice Municipal de Alerta (IMA), o Índice Comparativo de Gestão Municipal (ICGM) e o Índice de Desenvolvimento Humano Municipal (IDH-M).

O IDM, elaborado pelo Instituto de Pesquisa e Estratégia Econômica do Ceará, é composto por 30 indicadores, organizados em quatro grupos: Fisiográficos, Fundiários e Agrícolas; Demográficos e Econômicos; Infraestrutura de Apoio; e Sociais. Cada grupo possui um índice específico, além de um índice consolidado, que permite mensurar o nível de desenvolvimento alcançado pelos municípios cearenses de forma mais ampla e comparativa.

O IMA, também desenvolvido pelo IPECE, é um índice sintético que mede a vulnerabilidade dos municípios do Ceará em relação a fatores climatológicos, agrícolas e de assistência social. Trata-se de uma ferramenta estratégica de apoio ao planejamento e à gestão pública, especialmente em contextos de risco e vulnerabilidade.

O ICGM, igualmente elaborado pelo IPECE, é composto por 14 indicadores distribuídos em quatro dimensões: Planejamento, Recursos Financeiros, Serviços e Transparência. O índice permite ranquear os municípios de acordo com grupos populacionais, sendo uma ferramenta de suporte à formulação de políticas públicas estaduais e um instrumento de diagnóstico para o aprimoramento da gestão municipal.

Por fim, o IDH-M é uma adaptação do Índice de Desenvolvimento Humano (IDH), elaborado originalmente pelo Programa das Nações Unidas para o Desenvolvimento para avaliar o progresso dos países. No contexto municipal, o IDH-M considera os mesmos três eixos fundamentais — educação, longevidade e renda — permitindo uma análise comparativa entre os municípios em termos de desenvolvimento humano.

Tabela 2.1 Média do Índice de Desenvolvimento Municipal (IDM), segundo os grupos de indicadores - Ceará - 2019-2022

Grupos de indicadores	Média do IDM dos municípios				Taxa (%) de variação do IDM (2022/2019)
	2019	2020	2021	2022	
Global	0,5042	0,5185	0,5329	0,5703	13,11
Ambiental	0,4652	0,4930	0,5014	0,5192	11,61
Economia	0,4359	0,4471	0,4842	0,5344	22,59
Social	0,6289	0,6497	0,6745	0,6839	8,74
Governança Pública	0,5283	0,5291	0,5134	0,5769	9,19

Fonte: Instituto de Pesquisa e Estratégia Econômica do Ceará (IPECE).

Tabela 2.2 Índice de Desenvolvimento Municipal (IDM), segundo os municípios com maiores e menores índices (1) - Ceará - 2019/2022

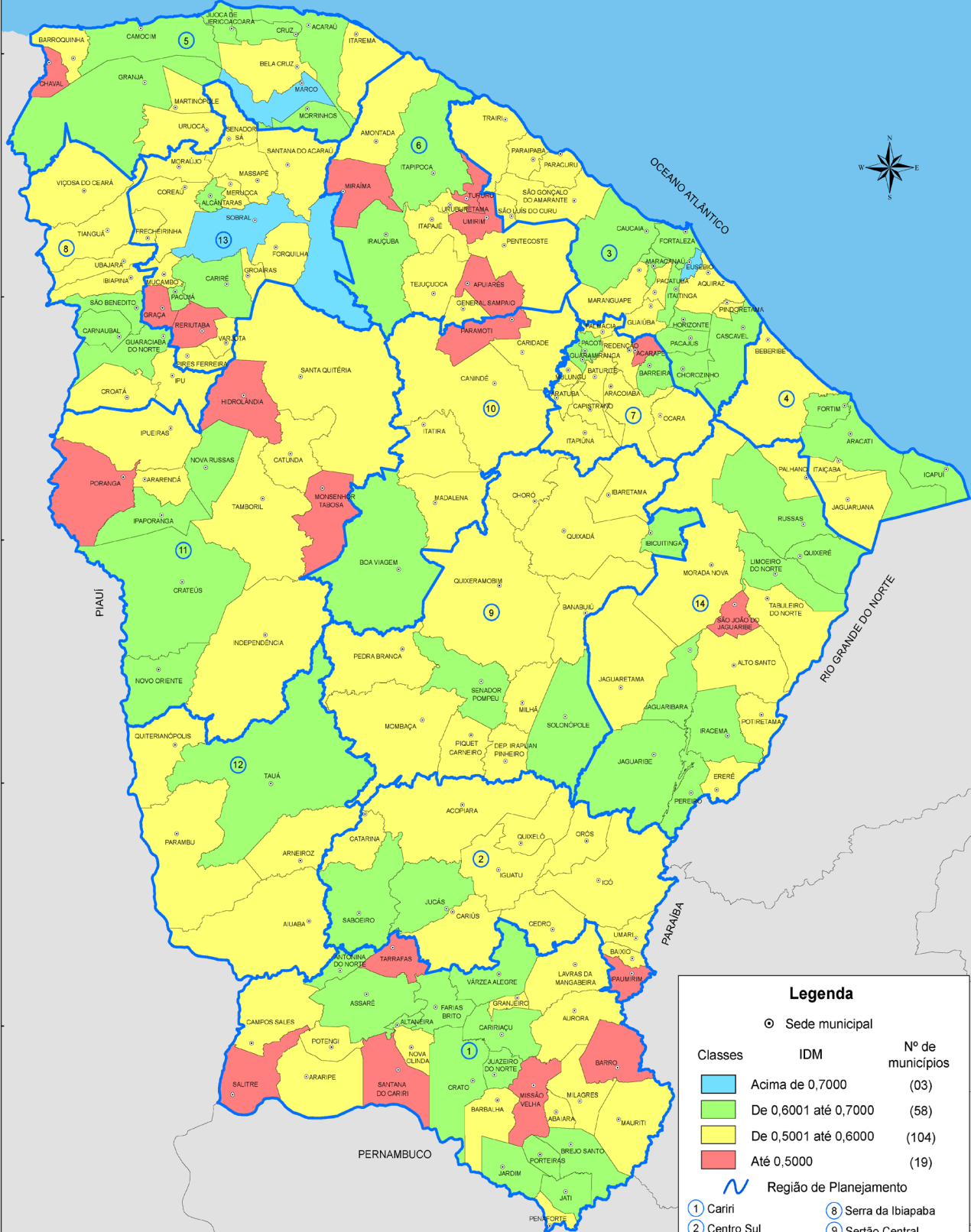
Municípios	Índice de Desenvolvimento Municipal				Taxa (%) de variação do IDM (2022/2019)
	2019		2022		
	IDM	Ranking	IDM	Ranking	
Maiores					
Sobral	0,7700	1º	0,7545	1º	-2,01
Eusébio	0,6491	5º	0,7463	2º	14,97
Marco	0,5377	46º	0,7252	3º	34,87
Aracati	0,6120	14º	0,6921	4º	13,09
Jaguaribe	0,6613	4º	0,6804	5º	2,89
Alcântaras	0,4999	87º	0,6802	6º	36,07
Horizonte	0,6138	13º	0,6784	7º	10,52
Fortaleza	0,6630	3º	0,6733	8º	1,55
Tauá	0,5594	33º	0,6692	9º	19,63
Nova Russas	0,5260	60º	0,6685	10º	27,09
Menores					
Chaval	0,4322	167º	0,4664	175º	7,91
Paramoti	0,4890	97º	0,4652	176º	-4,87
Barro	0,4037	183º	0,4611	177º	14,22
Graça	0,5056	79º	0,4566	178º	-9,69
São João do Jaguaribe	0,4107	178º	0,4548	179º	10,74
Tarrafas	0,4198	175º	0,4399	180º	4,79
Tururu	0,4045	182º	0,4338	181º	7,24
Umirim	0,4690	124º	0,4338	182º	-7,51
Salitre	0,4475	154º	0,4272	183º	-4,54
Missão Velha	0,5233	62º	0,4259	184º	-18,61

Fonte: Instituto de Pesquisa e Estratégia Econômica do Ceará (IPECE).

(1) Municípios com maior e menor IDM de 2022.

-41°00' -40°00' -39°00' -38°00'

ÍNDICE DE DESENVOLVIMENTO MUNICIPAL (IDM) - 2022



Legenda

⊙ Sede municipal

Classes	IDM	Nº de municípios
	Acima de 0,7000	(03)
	De 0,6001 até 0,7000	(58)
	De 0,5001 até 0,6000	(104)
	Até 0,5000	(19)

~ Região de Planejamento

1 Cariri	8 Serra da Ibiapaba
2 Centro Sul	9 Sertão Central
3 Grande Fortaleza	10 Sertão de Canindé
4 Litoral Leste	11 Sertão dos Crateús
5 Litoral Norte	12 Sertão dos Inhamuns
6 Litoral Oeste/ Vale do Curu	13 Sertão de Sobral
7 Maciço de Baturité	14 Vale do Jaguaribe

Tabela 2.3 Índice Municipal de Alerta (IMA), segundo os municípios com maiores e menores índices - Ceará - Janeiro a junho - 2023-2024

(continua)

Municípios	Índice Municipal de Alerta		
	2023		
	IMA	Classe de vulnerabilidade	Ranking
Maiores			
Quiterianópolis	0,8536	1	1º
Ibicuitinga	0,8384	1	2º
Itatira	0,8133	1	3º
Orós	0,8082	1	4º
Quixadá	0,8011	1	5º
Jaguaruana	0,7992	1	6º
Choró	0,7970	1	7º
Morada Nova	0,7955	1	8º
Jaguaribe	0,7945	1	9º
Monsenhor Tabosa	0,7890	1	10º
Menores			
Eusébio	0,5276	4	175º
Tianguá	0,5171	4	176º
Uruburetama	0,5062	4	177º
Pacoti	0,5040	4	178º
Guaramiranga	0,5022	4	179º
Fortaleza	0,4764	4	180º
São Benedito	0,4586	4	181º
Ubajara	0,4074	4	182º
Guaraciaba do Norte	0,3967	4	183º
Ibiapina	0,3257	4	184º

Tabela 2.3 Índice Municipal de Alerta (IMA), segundo os municípios com maiores e menores índices - Ceará - Janeiro a junho - 2023-2024

(conclusão)

Municípios	Índice Municipal de Alerta		
	2024		
	IMA	Classe de vulnerabilidade	Ranking
Maiores			
Independência	0,8480	1	1º
Milhã	0,7859	1	2º
Acopiara	0,7742	1	3º
Baixio	0,7727	1	4º
Itatira	0,7684	1	5º
Quiterianópolis	0,7616	1	6º
Umari	0,7609	1	7º
Pedra Branca	0,7552	1	8º
Saboeiro	0,7512	1	9º
Catarina	0,7438	1	10º
Menores			
São Benedito	0,4696	4	175º
Aquiraz	0,4656	4	176º
Viçosa do Ceará	0,4584	4	177º
Maracanaú	0,4272	4	178º
Guaraciaba do Norte	0,4106	4	179º
Barroquinha	0,4070	4	180º
Eusébio	0,3863	4	181º
Ubajara	0,3837	4	182º
Fortaleza	0,3773	4	183º
Ibiapina	0,2962	4	184º

Fonte: Instituto de Pesquisa e Estratégia Econômica do Ceará (IPECE).

Nota: Classe 1-Alta vulnerabilidade: acima de 0,7360; Classe 2: Média-Alta vulnerabilidade: entre 0,6509 e 0,7360; Classe 3 -Média Vulnerabilidade: entre 0,5656 e 0,6508; Classe 4 - Baixa Vulnerabilidade: abaixo de 0,5656.

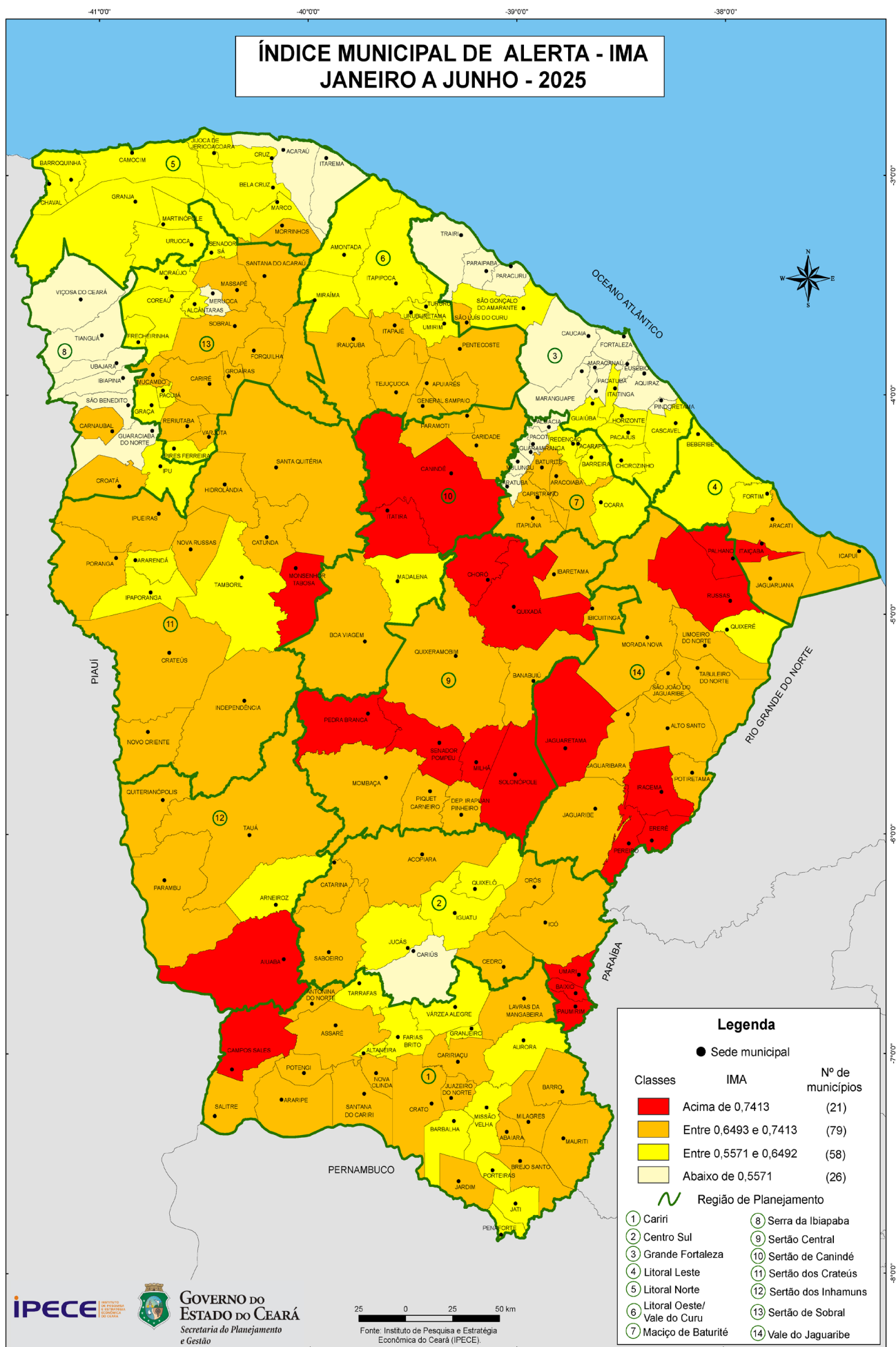


Tabela 2.4 Ranking dos municípios nos grupos populacionais com maior Índice Comparativo de Gestão Municipal (ICGM) - Ceará - 2023

Municípios	População	ICGM	Ranking
Grupo populacional 1			
Sobral	203.023	0,90316	1º
Crato	131.050	0,73578	2º
Caucaia	355.679	0,70187	3º
Fortaleza	2.428.708	0,69398	4º
Maranguape	105.093	0,67797	5º
Maracanaú	234.509	0,66613	6º
Itapipoca	131.123	0,66545	7º
Juazeiro do Norte	286.120	0,65118	8º
Grupo populacional 2			
Tauá	61.227	0,72074	1º
Granja	53.344	0,70034	2º
Acaraú	65.264	0,64757	3º
Boa Viagem	50.411	0,64720	4º
Quixeramobim	82.177	0,64652	5º
Eusébio	74.170	0,64466	6º
Horizonte	74.755	0,64277	7º
Pacajus	70.983	0,63214	8º
Crateús	76.390	0,62652	9º
Russas	72.928	0,62477	10º
Grupo populacional 3			
Jijoca de Jericoacoara	25.555	0,67438	1º
Novo Oriente	27.545	0,65742	2º
Senador Pompeu	24.266	0,64326	3º
Nova Russas	30.699	0,63930	4º
Tamboril	24.815	0,62661	5º
Parambu	31.445	0,61710	6º
Assaré	21.697	0,61056	7º
Jaguaribe	33.726	0,59544	8º
Itatira	20.424	0,58550	9º
Cruz	29.761	0,58489	10º
Grupo populacional 4			
Carié	17.632	0,72200	1º
Jaguaretama	17.232	0,70339	2º
Solonópole	18.179	0,70054	3º
Deputado Irapuan Pinheiro	8.932	0,69819	4º
Pires Ferreira	10.606	0,68983	5º
Aiuaba	14.076	0,68078	6º
Ibicuitinga	11.611	0,67811	7º
Madalena	16.896	0,66974	8º
Groaíras	10.910	0,66576	9º
Quixeló	15.910	0,66029	10º

Fonte: Instituto de Pesquisa e Estratégia Econômica do Ceará (IPECE).

Nota: 1) Grupo Populacional 1 com 8 municípios (população acima de 100 mil habitantes); Grupo Populacional 2 com 29 municípios (população acima de 50 mil e menor que 100 mil habitantes); Grupo Populacional 3 com 60 municípios (população acima de 20 mil e menor que 50 mil habitantes); e Grupo Populacional 4 com 87 municípios (população até 20 mil habitantes). 2) Os índices tem variação de 0 a 1. Quanto mais próximo de 1, melhor desempenho.

Tabela 2.5 Índice de Desenvolvimento Humano (IDH), por dimensão, segundo os municípios com maiores e menores índices - Ceará - 2000/2010

(continua)

Municípios	Índice de Desenvolvimento Humano			
	2000			
	Global	Dimensões		
Educação		Longevidade	Renda	
Ceará	0,699	0,772	0,713	0,616
Maiores				
Fortaleza	0,786	0,884	0,744	0,729
Maracanaú	0,736	0,863	0,760	0,585
Caucaia	0,721	0,815	0,764	0,584
Pacatuba	0,717	0,843	0,765	0,542
Crato	0,716	0,806	0,714	0,628
Limoeiro do Norte	0,711	0,763	0,783	0,588
Sobral	0,699	0,763	0,722	0,611
Russas	0,698	0,754	0,783	0,558
Tabuleiro do Norte	0,698	0,736	0,781	0,577
Juazeiro do Norte	0,697	0,773	0,713	0,606
Menores				
Granjeiro	0,576	0,673	0,619	0,435
Choró	0,570	0,677	0,596	0,436
Tarrafas	0,570	0,681	0,616	0,413
Itatira	0,569	0,623	0,647	0,437
Aiuaba	0,566	0,652	0,615	0,432
Saboeiro	0,560	0,622	0,615	0,444
Salitre	0,558	0,583	0,648	0,442
Croatá	0,557	0,673	0,558	0,441
Granja	0,554	0,559	0,660	0,442
Barroquinha	0,551	0,626	0,570	0,457

Tabela 2.5 Índice de Desenvolvimento Humano (IDH), por dimensão, segundo os municípios com maiores e menores índices - Ceará - 2000/2010

(conclusão)

Municípios	Índice de Desenvolvimento Humano			
	2010			
	Global	Dimensões		
Educação		Longevidade	Renda	
Ceará	0,682	0,615	0,793	0,651
Maiores				
Fortaleza	0,754	0,695	0,824	0,749
Sobral	0,714	0,675	0,832	0,647
Crato	0,713	0,673	0,822	0,655
Eusébio	0,701	0,621	0,794	0,700
Juazeiro do Norte	0,694	0,642	0,810	0,644
Maracanaú	0,686	0,665	0,788	0,617
Barbalha	0,683	0,637	0,817	0,613
Caucaia	0,682	0,632	0,808	0,620
Limoeiro do Norte	0,682	0,623	0,804	0,633
Iguatu	0,677	0,599	0,808	0,642
Menores				
Graça	0,570	0,477	0,755	0,514
Parambu	0,570	0,460	0,764	0,526
Aiuaba	0,569	0,474	0,749	0,518
General Sampaio	0,568	0,449	0,744	0,548
Uruoca	0,566	0,485	0,745	0,503
Araripe	0,564	0,459	0,759	0,515
Itatira	0,562	0,463	0,747	0,514
Potengi	0,562	0,441	0,759	0,529
Granja	0,559	0,453	0,778	0,495
Salitre	0,540	0,434	0,732	0,497

Fonte: Programa das Nações Unidas para o Desenvolvimento (PNUD).

