

# **DESENVOLVIMENTO HUMANO E SOCIAL**

## Índices de Desenvolvimento

Nesta seção estão o Índice de Desenvolvimento Municipal (IDM), o índice de Desenvolvimento Social (IDS) e o Índice de Desenvolvimento Humano Municipal (IDH-M).

O IDM, elaborado pelo Instituto de Pesquisa e Estratégia Econômica do Ceará, é composto por um conjunto de 30 indicadores subdivididos em 4 grupos: Fisiográficos, Fundiários e Agrícolas; Demográficos e Econômicos; Infraestrutura de Apoio; e Sociais. A partir de indicadores foi construído um índice para cada um dos grupos, bem como um consolidado, permitindo fazer uma mensuração dos níveis de desenvolvimento alcançados pelos municípios do Ceará.

O IDS mede a inclusão social por meio de um indicador síntese que reflete os resultados obtidos em cada município (IDS-R), e um outro que afere o nível de oferta de serviços públicos na área social (IDS-O). Tanto o IDS-O quanto o IDS-R são subdivididos em três grupos, a saber: Educação, Saúde e Habitação.

O IDH-M, de elaboração do Programa das Nações Unidas para o Desenvolvimento, é inspirado no IDH, que foi construído originalmente para medir o desenvolvimento humano dos países a partir de indicadores de educação, longevidade e renda.

**Tabela 2.1 Índice de Desenvolvimento Municipal (IDM), por grupos de indicadores, segundo os municípios com maiores e menores índices - Ceará - 2012/2018.**

(continua)

Municípios	Índice de Desenvolvimento Municipal				
	2012				
	Global	Grupos de indicadores			
Fisiográficos, fundiários e agrícolas		Demográficos e econômicos	Infraestrutura	Sociais	
<b>Maiores</b>					
Fortaleza	75,07	53,77	87,44	100,00	54,54
Eusébio	67,13	65,18	100,00	45,27	53,19
S. G. do Amarante	57,06	60,78	82,99	38,03	42,93
Maracanaú	55,41	41,85	87,05	47,66	39,13
Horizonte	55,07	64,32	70,52	41,55	42,25
Sobral	51,85	25,34	53,30	49,50	77,75
Barbalha	49,78	31,51	42,62	26,49	100,00
Aquiraz	46,29	66,07	49,00	41,95	28,88
Cascavel	42,99	68,07	30,55	42,51	34,37
Icapuí	42,24	78,11	35,88	30,56	27,97
<b>Menores</b>					
Ibaretama	13,01	33,68	5,52	14,64	0,51
Piquet Carneiro	11,42	9,68	8,66	24,53	2,56
Umari	10,25	11,15	6,13	6,87	17,80
Abaíara	10,16	19,48	6,45	4,48	11,65
Pires Ferreira	9,95	11,91	8,96	8,92	10,34
Catarina	9,68	8,71	5,92	11,61	12,99
Potengi	8,75	8,14	13,46	12,37	0,00
Tarrafas	8,67	14,32	11,94	3,01	5,38
Arneiroz	7,74	3,72	9,15	9,61	7,92
Miraima	7,44	0,00	7,52	16,84	4,53

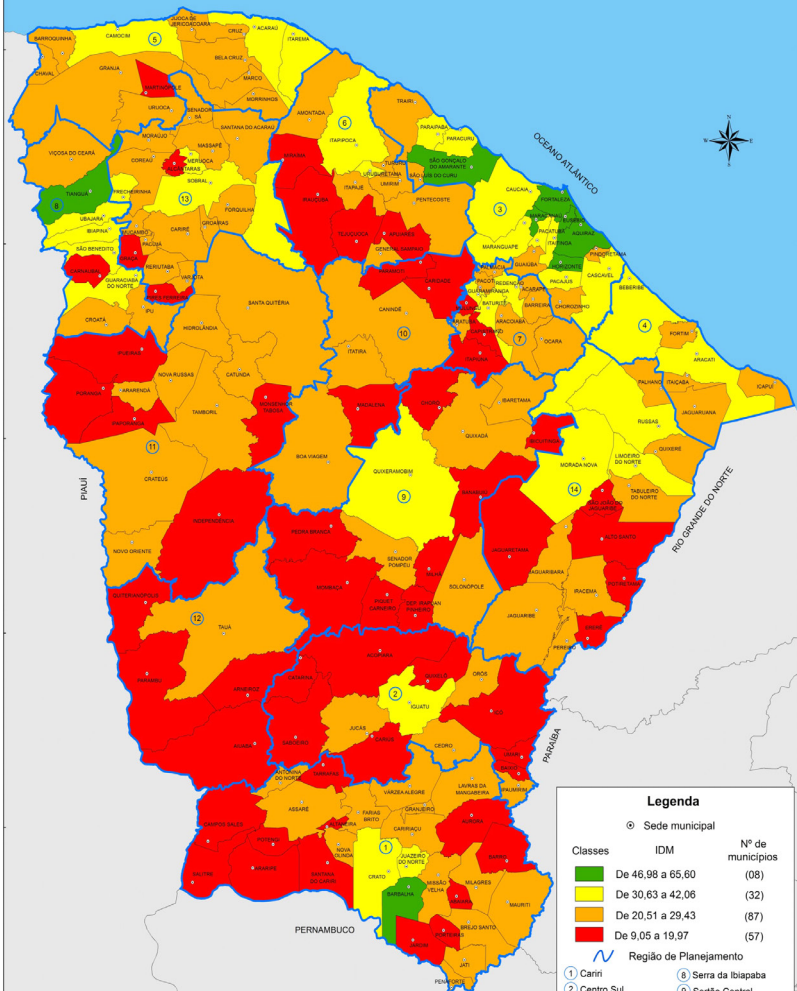
**Tabela 2.1 Índice de Desenvolvimento Municipal (IDM), por grupos de indicadores, segundo os municípios com maiores e menores índices - Ceará - 2012/2018**

(conclusão)

Municípios	Índice de Desenvolvimento Municipal				
	2018				
	Global	Grupos de indicadores			
		Fisiográficos, fundiários e agrícolas	Demográficos e econômicos	Infraestrutura de Apoio	Sociais
<b>Maiores</b>					
Fortaleza	65,50	35,76	61,70	100,00	65,08
São Gonçalo do Amarant	60,98	40,20	100,00	39,55	57,22
Eusébio	60,50	46,99	89,37	45,02	54,96
Maracanaú	51,26	28,28	70,23	47,24	57,41
Aquiraz	51,04	53,93	48,38	43,58	60,48
Barbalha	47,52	44,91	31,74	25,87	100,00
Tianguá	47,37	87,24	17,60	31,45	60,38
Horizonte	46,98	44,64	51,33	43,65	47,74
Sobral	42,06	13,16	43,48	43,51	73,89
Redenção	41,98	66,55	19,93	43,98	40,77
<b>Menores</b>					
Parambu	12,92	11,43	0,72	21,53	21,61
Tejuçuoca	12,89	3,18	6,23	25,77	18,49
Tarrafas	11,89	17,14	8,11	0,15	25,31
Umari	11,89	12,24	8,74	8,51	20,12
Saboeiro	11,85	8,38	5,34	13,77	23,07
Salitre	11,78	16,22	10,09	15,52	4,09
Pires Ferreira	10,71	21,85	3,69	2,03	17,70
Catarina	9,75	1,25	4,74	8,00	29,54
Abaicara	9,73	26,20	1,59	0,00	13,07
Aiuaba	9,05	5,30	9,15	14,50	6,79

Fonte: Instituto de Pesquisa e Estratégia Econômica do Ceará (IPECE).

# ÍNDICE DE DESENVOLVIMENTO MUNICIPAL (IDM) - 2018



## Legenda

⊙ Sede municipal

Classes	IDM	Nº de municípios
<span style="color: green;">■</span>	De 46,98 a 65,60	(08)
<span style="color: yellow;">■</span>	De 30,63 a 42,06	(32)
<span style="color: orange;">■</span>	De 20,51 a 29,43	(87)
<span style="color: red;">■</span>	De 9,05 a 19,97	(57)

~ Região de Planejamento

- |                                  |                         |
|----------------------------------|-------------------------|
| 1 Cariri                         | 8 Serra da Ibiapaba     |
| 2 Centro Sul                     | 9 Sertão Central        |
| 3 Grande Fortaleza               | 10 Sertão de Canindé    |
| 4 Litoral Leste                  | 11 Sertão dos Cratoús   |
| 5 Litoral Norte                  | 12 Sertão dos Inhambuns |
| 6 Litoral Oeste/<br>Vale do Curu | 13 Sertão de Sobral     |
| 7 Maciço de Baturité             | 14 Vale do Jaguaribe    |

**Tabela 2.2 Índice de Desenvolvimento Social de Oferta (IDS-O), segundo os municípios com maiores e menores índices - Ceará - 2012/2015**

(continua)

Municípios	Índice de Desenvolvimento Social de Oferta			
	2012			
	Global	Dimensões		
		Educação	Saúde	Habitação
Ceará	0,732	0,669	0,675	0,851
<b>Maiores</b>				
Quixelô	0,863	0,742	0,852	0,995
Brejo Santo	0,843	0,706	0,852	0,969
Solonópole	0,843	0,879	0,843	0,807
Jati	0,841	0,830	0,850	0,843
Paraipaba	0,839	0,779	0,783	0,955
Barreira	0,828	0,933	0,715	0,838
Catarina	0,826	0,794	0,829	0,856
Nova Olinda	0,824	0,818	0,812	0,843
Granjeiro	0,823	0,732	0,807	0,930
Frecheirinha	0,822	0,786	0,842	0,839
<b>Menores</b>				
Alcântara	0,626	0,336	0,764	0,778
Chaval	0,626	0,415	0,689	0,773
Caririaçu	0,621	0,724	0,753	0,386
Senador Sá	0,612	0,271	0,740	0,825
Trairi	0,605	0,707	0,665	0,443
Ibaretama	0,602	0,369	0,640	0,798
Amontada	0,572	0,461	0,645	0,611
Iguatu	0,547	0,794	0,793	0,053
Granja	0,490	0,614	0,538	0,317
Itatira	0,443	0,622	0,679	0,027

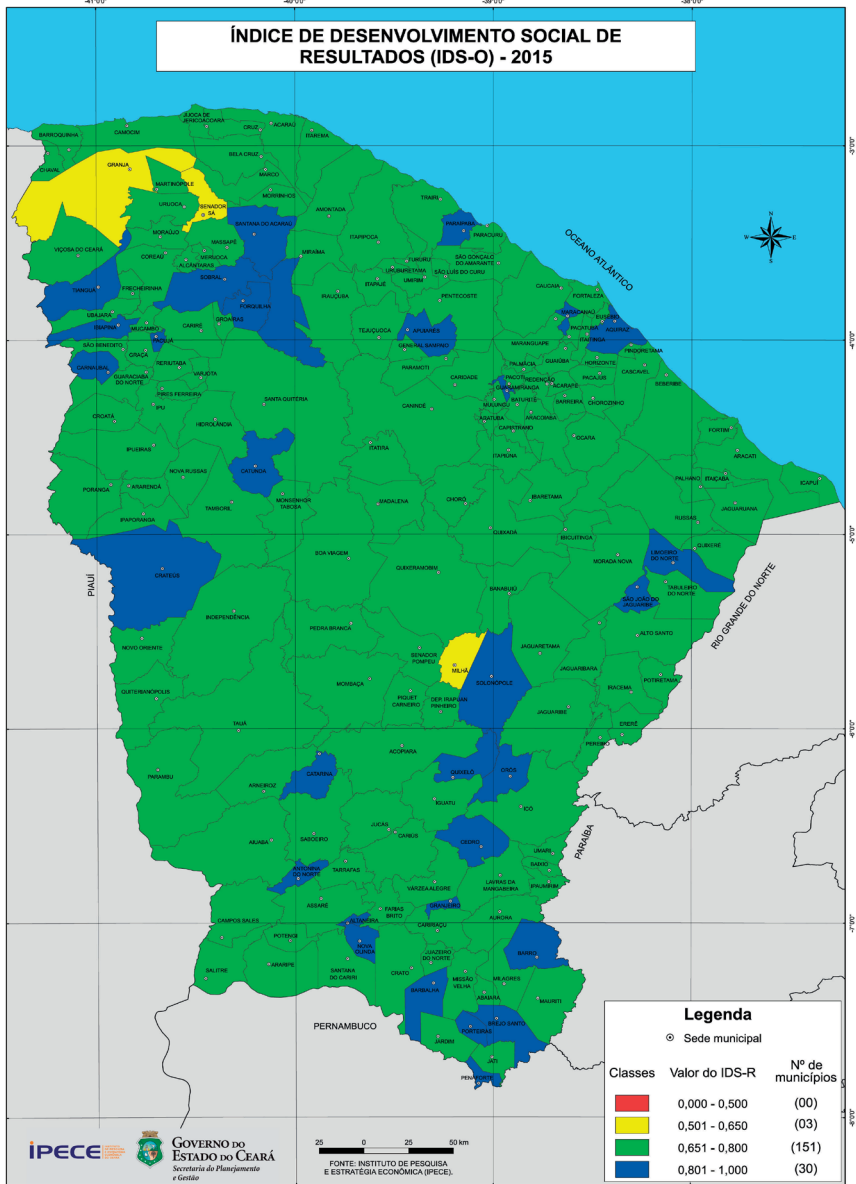
**Tabela 2.2 Índice de Desenvolvimento Social de Oferta (IDS-O), segundo os municípios com maiores e menores índices - Ceará - 2012/2015**

(conclusão)

Municípios	Índice de Desenvolvimento Social de Oferta			
	2015			
	Global	Dimensões		
Educação		Saúde	Habitação	
Ceará	0,720	0,679	0,672	0,810
<b>Maiores</b>				
Barbalha	0,855	0,773	0,856	0,937
Cedro	0,842	0,833	0,821	0,871
Pacujá	0,840	0,792	0,874	0,854
Brejo Santo	0,832	0,742	0,868	0,886
Antonina do Norte	0,832	0,861	0,786	0,848
Sobral	0,831	0,815	0,763	0,914
Nova Olinda	0,829	0,809	0,827	0,850
Limoeiro do Norte	0,827	0,773	0,765	0,944
Catarina	0,827	0,779	0,839	0,862
Santana do Acaraú	0,826	0,810	0,816	0,851
<b>Menores</b>				
Parambu	0,672	0,456	0,708	0,853
Cascavel	0,672	0,609	0,594	0,812
Umirim	0,669	0,758	0,418	0,832
Ibaretama	0,666	0,417	0,728	0,854
Camocim	0,652	0,541	0,600	0,817
Salitre	0,652	0,551	0,707	0,698
Amontada	0,652	0,478	0,667	0,811
Milhã	0,635	0,517	0,723	0,665
Granja	0,627	0,569	0,640	0,671
Senador Sá	0,623	0,243	0,795	0,830

Fonte: Instituto de Pesquisa e Estratégia Econômica do Ceará (IPECE).

# ÍNDICE DE DESENVOLVIMENTO SOCIAL DE RESULTADOS (IDS-O) - 2015



## Legenda

⊙ Sede municipal

Classes	Valor do IDS-R	Nº de municípios
<span style="color: red;">■</span>	0,00 - 0,500	(00)
<span style="color: yellow;">■</span>	0,501 - 0,650	(03)
<span style="color: green;">■</span>	0,651 - 0,800	(151)
<span style="color: blue;">■</span>	0,801 - 1,000	(30)



**Tabela 2.3 Índice de Desenvolvimento Social de Resultado (IDS-R), segundo os municípios com maiores e menores índices - Ceará - 2012/2015**

(continua)

Municípios	Índice de Desenvolvimento Social de Resultado			
	2012			
	Global	Dimensões		
Educação		Saúde	Habitação	
Ceará	0,547	0,640	0,848	0,154
<b>Maiores</b>				
Eusébio	0,786	0,796	0,897	0,663
Maracanaú	0,699	0,741	0,914	0,441
Horizonte	0,662	0,722	0,876	0,387
S. G. do Amarante	0,653	0,809	0,935	0,215
Sobral	0,652	0,868	0,858	0,230
Guaramiranga	0,649	0,871	0,914	0,161
Marco	0,626	0,845	0,966	0,066
Paracuru	0,615	0,776	0,941	0,127
Redenção	0,609	0,855	0,900	0,073
Uruburetama	0,607	0,796	0,884	0,141
<b>Menores</b>				
Acarape	0,474	0,466	0,920	0,036
Palhano	0,468	0,609	0,764	0,031
Barro	0,466	0,593	0,780	0,026
Caridade	0,464	0,482	0,896	0,015
Jati	0,464	0,673	0,682	0,035
Umari	0,458	0,546	0,811	0,018
Missão Velha	0,446	0,552	0,726	0,060
Ipueiras	0,428	0,591	0,671	0,021
Aurora	0,427	0,600	0,639	0,041
Jardim	0,399	0,705	0,468	0,024

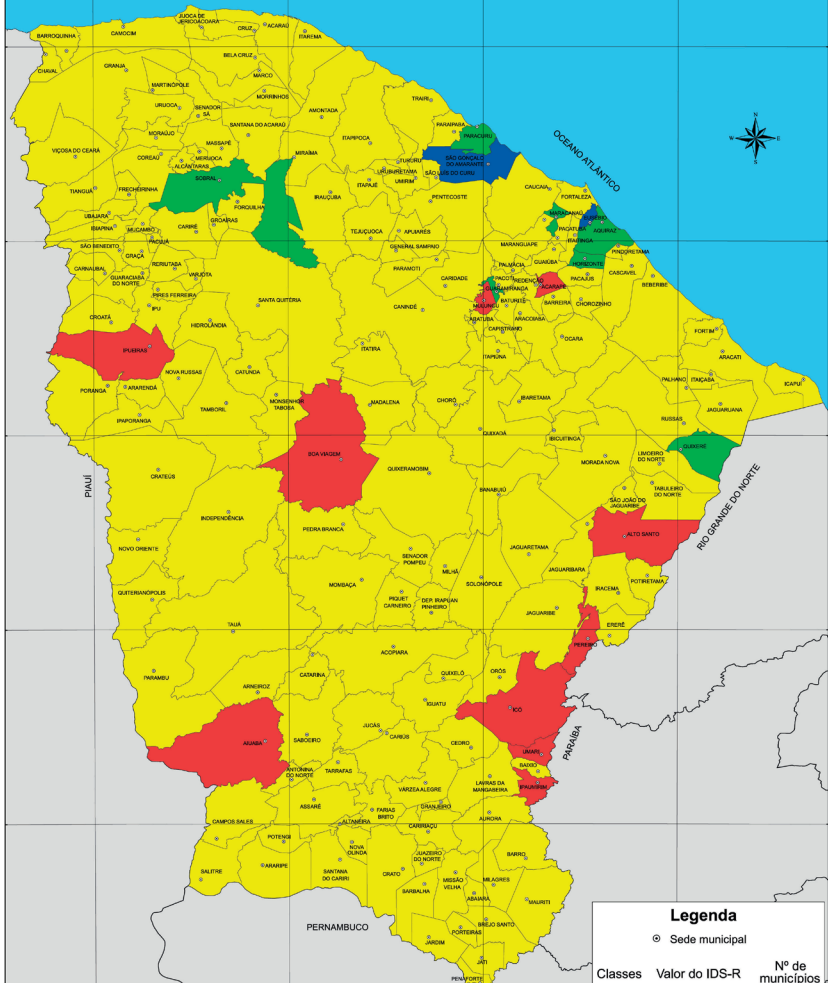
**Tabela 2.3 Índice de Desenvolvimento Social de Resultado (IDS-R), segundo os municípios com maiores e menores índices - Ceará - 2012/2015**

(conclusão)

Municípios	Índice de Desenvolvimento Social de Resultado			
	2015			
	Global	Dimensões		
		Educação	Saúde	Habitação
Ceará	0,597	0,720	0,835	0,236
<b>Maiores</b>				
Eusébio	0,918	0,842	0,913	1,000
S. G. do Amarante	0,805	0,896	0,888	0,630
Maracanaú	0,739	0,822	0,802	0,593
Horizonte	0,728	0,878	0,892	0,416
Sobral	0,707	0,894	0,889	0,339
Guaramiranga	0,659	0,808	0,908	0,260
Paracuru	0,659	0,891	0,880	0,205
Quixeré	0,659	0,727	0,821	0,430
Aquiraz	0,658	0,673	0,923	0,378
Frecheirinha	0,643	0,900	0,847	0,180
<b>Menores</b>				
Boa Viagem	0,497	0,690	0,737	0,062
Aiuaba	0,494	0,706	0,729	0,046
Alto Santo	0,492	0,619	0,769	0,088
Umari	0,492	0,622	0,809	0,043
Ipueiras	0,487	0,623	0,796	0,041
Icó	0,486	0,683	0,691	0,085
Mulungu	0,479	0,664	0,711	0,063
Ipauimir	0,478	0,566	0,802	0,066
Pereiro	0,474	0,693	0,669	0,061
Acarape	0,473	0,543	0,797	0,080

Fonte: Instituto de Pesquisa e Estratégia Econômica do Ceará (IPECE).

# ÍNDICE DE DESENVOLVIMENTO SOCIAL DE RESULTADOS (IDS-R) - 2015



**Legenda**

⊙ Sede municipal

Classes	Valor do IDS-R	Nº de municípios
<span style="color: red;">■</span>	0,000 - 0,500	(10)
<span style="color: yellow;">■</span>	0,501 - 0,650	(165)
<span style="color: green;">■</span>	0,651 - 0,800	(07)
<span style="color: blue;">■</span>	0,801 - 1,000	(02)

**Tabela 2.4 Índice de Desenvolvimento Humano (IDH), por dimensão, segundo os municípios com maiores e menores índices - Ceará - 2000/2010**

(continua)

Municípios	Índice de Desenvolvimento Humano			
	2000			
	Global	Dimensões		
		Educação	Longevidade	Renda
<b>Maiores</b>	0,699	0,772	0,713	0,616
<b>Melhor situação</b>				
Fortaleza	0,786	0,884	0,744	0,729
Maracanaú	0,736	0,863	0,760	0,585
Caucaia	0,721	0,815	0,764	0,584
Pacatuba	0,717	0,843	0,765	0,542
Crato	0,716	0,806	0,714	0,628
Limoeiro do Norte	0,711	0,763	0,783	0,588
Sobral	0,699	0,763	0,722	0,611
Russas	0,698	0,754	0,783	0,558
Tabuleiro do Norte	0,698	0,736	0,781	0,577
Juazeiro do Norte	0,697	0,773	0,713	0,606
<b>Menores</b>				
Granjeiro	0,576	0,673	0,619	0,435
Choró	0,570	0,677	0,596	0,436
Tarrafas	0,570	0,681	0,616	0,413
Itatira	0,569	0,623	0,647	0,437
Aiuaba	0,566	0,652	0,615	0,432
Saboeiro	0,560	0,622	0,615	0,444
Salitre	0,558	0,583	0,648	0,442
Croatá	0,557	0,673	0,558	0,441
Granja	0,554	0,559	0,660	0,442
Barroquinha	0,551	0,626	0,570	0,457

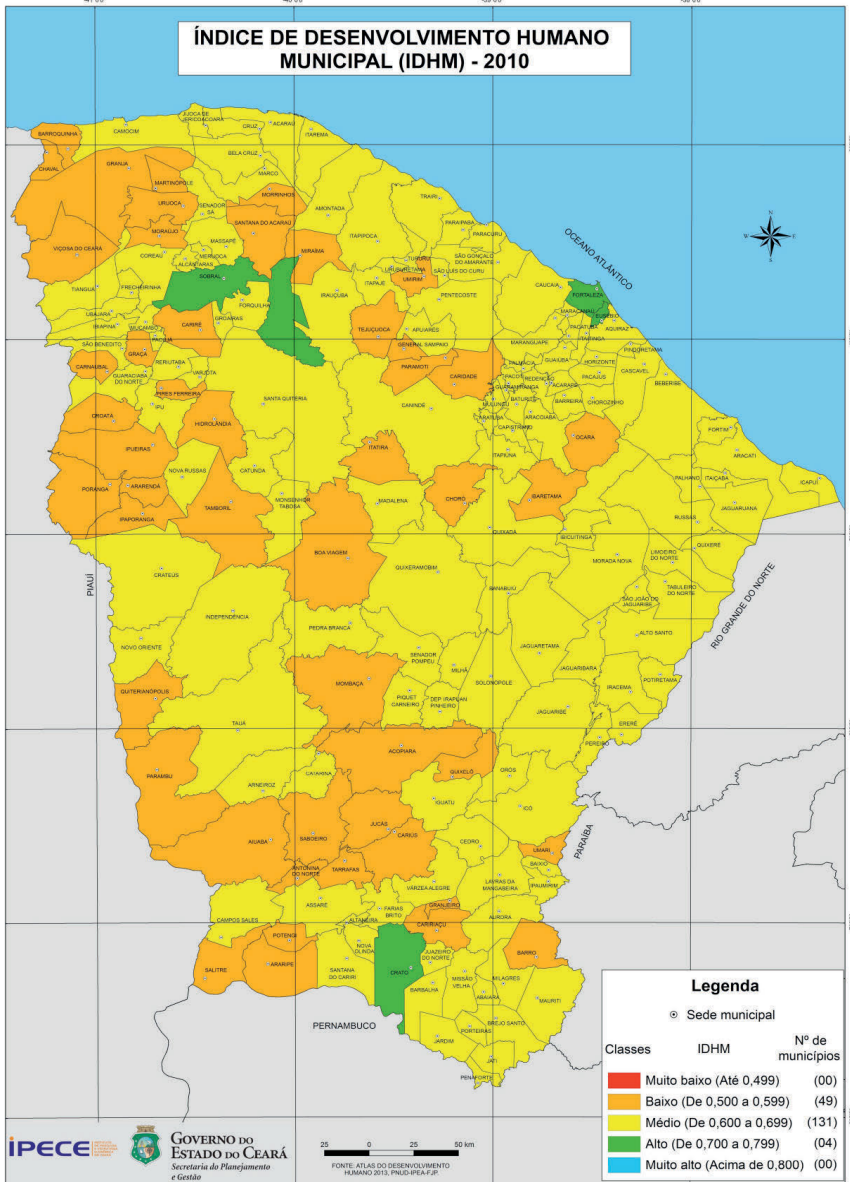
**Tabela 2.4 Índice de Desenvolvimento Humano (IDH), por dimensão, segundo os municípios com maiores e menores índices - Ceará - 2000/2010**

(conclusão)

Municípios	Índice de Desenvolvimento Humano			
	2010			
	Global	Dimensões		
		Educação	Longevidade	Renda
Ceará	0,682	0,615	0,793	0,651
<b>Maiores</b>				
Fortaleza	0,754	0,695	0,824	0,749
Sobral	0,714	0,675	0,832	0,647
Crato	0,713	0,673	0,822	0,655
Eusébio	0,701	0,621	0,794	0,700
Juazeiro do Norte	0,694	0,642	0,810	0,644
Maracanaú	0,686	0,665	0,788	0,617
Barbalha	0,683	0,637	0,817	0,613
Caucaia	0,682	0,632	0,808	0,620
Limoeiro do Norte	0,682	0,623	0,804	0,633
Iguatu	0,677	0,599	0,808	0,642
<b>Menores</b>				
Graça	0,570	0,477	0,755	0,514
Parambu	0,570	0,460	0,764	0,526
Aiuaba	0,569	0,474	0,749	0,518
General Sampaio	0,568	0,449	0,744	0,548
Uruoca	0,566	0,485	0,745	0,503
Araripe	0,564	0,459	0,759	0,515
Itatira	0,562	0,463	0,747	0,514
Potengi	0,562	0,441	0,759	0,529
Granja	0,559	0,453	0,778	0,495
Salitre	0,540	0,434	0,732	0,497

Fonte: Programa das Nações Unidas para o Desenvolvimento (PNUD),

# ÍNDICE DE DESENVOLVIMENTO HUMANO MUNICIPAL (IDHM) - 2010



## Legenda

⊙ Sede municipal

Classes	IDHM	Nº de municípios
<span style="color: red;">■</span>	Muito baixo (Até 0,499)	(00)
<span style="color: orange;">■</span>	Baixo (De 0,500 a 0,599)	(49)
<span style="color: yellow;">■</span>	Médio (De 0,600 a 0,699)	(131)
<span style="color: green;">■</span>	Alto (De 0,700 a 0,799)	(04)
<span style="color: blue;">■</span>	Muito alto (Acima de 0,800)	(00)