

Energia

As informações divulgadas nesta seção foram fornecidas pela Enel Distribuição Ceará e englobam: infraestrutura energética, consumo e consumidores de energia elétrica.

No que diz respeito a infraestrutura energética, as informações retratam a construção de linhas de transmissão, de rede de distribuição e de subestações, como também a ampliação da capacidade instalada das subestações.

O consumo e o número de consumidores de energia elétrica são apresentados segundo as classes de consumo.

Tabela 12.1 Infraestrutura energética - Ceará - 2014-2019

Discriminação	Infraestrutura energética		
	2014	2015	2016
Construção de linhas de transmissão (km)			
Realizado	194	32	12
Acumulado	5.069	5.101	5.113
Construção/reforma de rede de distribuição (km)			
Realizado	2115	1.203	2.933
Acumulado	133.310	134.513	137.446
Construção de subestações			
Realizado	2	4	1
Acumulado	108	112	113
Capacidade instalada das subestações (mva)			
Realizado	160	175	71
Acumulado	2.780	2.955	3.026

Discriminação	Infraestrutura energética		
	2017	2018	2019
Construção de linhas de transmissão (km)			
Realizado	32	115	33
Acumulado	5.144	5.259	5.293
Construção/reforma de rede de distribuição (km)			
Realizado	3.398	3.917	2.522
Acumulado	140.844	144.762	147.283
Construção de subestações			
Realizado	1	5	-
Acumulado	113	118	118
Capacidade instalada das subestações (mva)			
Realizado	134	187	256
Acumulado	3.144	3.331	3.587

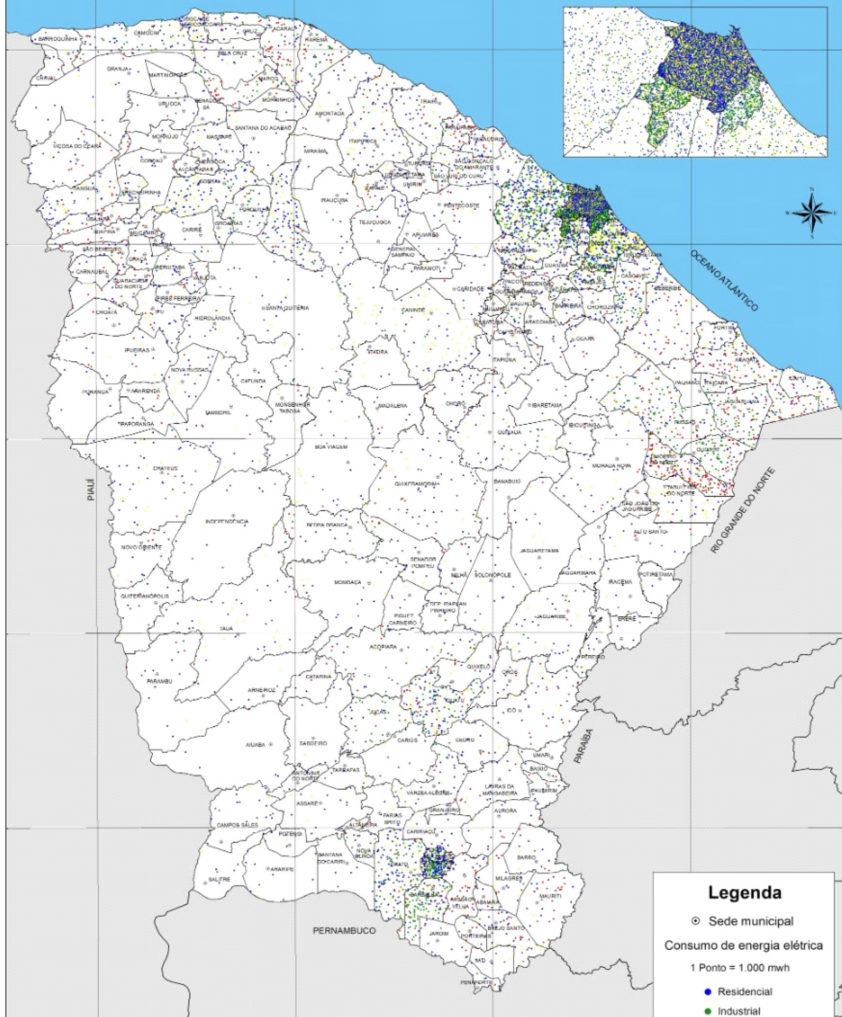
Tabela 12.2 Consumo e consumidores de energia elétrica, segundo as classes de consumo - Ceará - 2014-2019

Classes de consumo	Consumo de energia elétrica (mwh)					
	2014	2015	2016	2017	2018	2019
Total	11.135.936	11.228.670	11.438.792	11.279.744	11.575.659	13.499.216
Residencial	3.930.629	3.933.365	4.129.090	4.074.964	4.230.339	5.042.618
Industrial	2.370.190	2.320.344	2.231.906	2.249.291	2.292.139	2.648.531
Comercial	2.169.151	2.253.946	2.317.852	2.257.703	2.304.435	2.688.834
Rural	1.282.578	1.315.613	1.296.425	1.206.079	1.213.591	1.349.815
Público	1.369.687	1.391.390	1.448.841	1.476.893	1.520.881	1.753.348
Póprio	13.702	14.012	14.678	14.815	14.274	16.071

Classes de consumo	Consumidores de energia elétrica					
	2014	2015	2016	2017	2018	2019
Total	3.294.860	3.378.426	3.416.984	3.477.249	3.543.521	3.430.125
Residencial	2.590.354	2.610.573	2.630.687	2.693.590	2.788.957	2.700.140
Industrial	6.104	5.947	5.947	5.876	6.090	5.356
Comercial	176.549	176.671	174.418	175.133	168.740	162.555
Rural	476.276	538.147	558.013	554.891	530.642	516.302
Público	45.190	46.686	47.518	47.369	48.785	45.484
Póprio	387	402	401	390	307	288

Fonte: Enel Distribuição Ceará.

CONSUMO DE ENERGIA ELÉTRICA POR TIPO DE CONSUMIDOR - 2019



Legenda

- ⊙ Sede municipal
- Consumo de energia elétrica
- 1 Ponto = 1.000 mwh
- Residencial
- Industrial
- Comercial
- Rural