

EDUCAÇÃO

Nesta seção, o perfil educacional da população cearense, por situação do domicílio, sexo e grupos etários é retratado nas dimensões de alfabetização e escolarização.

As informações sobre as matrículas, são descritas por dependência administrativa para os diversos níveis e modalidades de ensino como: educação infantil, ensino fundamental, ensino médio, educação profissional, educação de jovens e adultos e educação especial.

Apresenta, também, os índices de qualidade educacional nas escolas públicas por meio do Sistema Permanente de Avaliação da Educação Básica do Ceará (SPAECE) e do Índice de Desenvolvimento da Educação Básica (IDEB).

Complementarmente são apresentadas estatísticas derivadas sobre escolarização, aprovação, reprovação, abandono e distorção idade-série de alunos matriculados nos ensinos fundamental e médio.

Por fim, os dados sobre educação superior do Instituto Nacional de Estudos e Pesquisas Educacionais Anísio Teixeira descrevem as informações sobre matrículas e concluintes nos cursos de graduação presenciais.

As fontes destas estatísticas são o Instituto Brasileiro de Geografia e Estatística e a Secretaria da Educação.

Tabela 4.1 Pessoas de 14 e de 25 anos ou mais de idade, segundo o nível de instrução - Ceará - 2016-2017

Nível de instrução	Pessoas de 14 anos ou mais de idade					
	2016			2017		
	Total	Homens	Mulheres	Total	Homens	Mulheres
Total	7.117.015	3.378.488	3.738.527	7.247.494	3.474.557	3.772.937
Sem instrução	893.027	488.446	404.581	818.184	441.926	376.258
Fundamental						
Incompleto	2.347.889	1.178.389	1.169.499	2.382.561	1.214.039	1.168.522
Completo	798.398	359.473	438.925	733.383	342.453	390.930
Médio						
Incompleto	571.666	279.604	292.062	615.727	301.619	314.108
Completo	1.718.430	783.638	934.792	1.811.592	822.312	989.280
Superior						
Incompleto	275.029	119.627	155.401	307.920	143.213	164.707
Completo	512.576	169.309	343.267	578.127	208.996	369.131

Nível de instrução	Pessoas de 25 anos ou mais de idade					
	2016			2017		
	Total	Homens	Mulheres	Total	Homens	Mulheres
Total	5.394.459	2.491.511	2.902.948	5.528.263	2.582.693	2.945.570
Sem instrução	852.918	462.623	390.295	799.673	432.120	367.553
Fundamental						
Incompleto	1.938.780	924.945	1.013.836	1.968.914	954.571	1.014.344
Completo	522.916	221.812	301.104	467.211	207.239	259.972
Médio						
Incompleto	219.164	102.140	117.024	244.757	112.954	131.803
Completo	1.223.300	551.482	671.818	1.326.811	606.490	720.321
Superior						
Incompleto	146.516	66.416	80.100	169.723	72.748	96.974
Completo	490.865	162.094	328.771	551.175	196.571	354.604

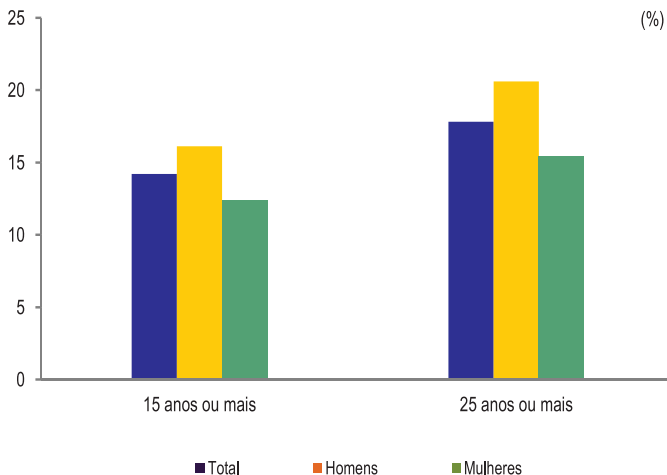
Fonte: Instituto Brasileiro de Geografia e Estatística (IBGE), Pesquisa Nacional por Amostra de Domicílios Contínua - PNAD Contínua

**Tabela 4.2 Taxa de analfabetismo, por sexo, segundo os grupos de idade - Ceará - 2016
2017**

Grupos de idade	Taxa de analfabetismo (%)					
	2016			2017		
	Total	Homens	Mulheres	Total	Homens	Mulheres
15 anos ou mais	15,2	17,9	12,7	14,2	16,1	12,4
25 anos ou mais	19,1	22,8	15,8	17,8	20,6	15,4

Fonte: Instituto Brasileiro de Geografia e Estatística (IBGE), Pesquisa Nacional por Amostra de Domicílios Contínua - PNAD Contínua

**Gráfico 4.1 Taxa de analfabetismo, por sexo, segundo os grupos de idade
Ceará - 2017**



Fonte: IBGE, PNAD Contínua.

Tabela 4.3 Matrícula inicial, por modalidade do ensino, segundo a dependência administrativa - Ceará - 2012/2017

Dependência administrativa	Matrícula inicial			
	Educação Infantil		Ensino Fundamental	
	2012	2017	2012	2017
Total	379.376	396.860	1.376.276	1.221.391
Federal	57	56	494	423
Estadual	1.159	993	73.580	28.332
Municipal	270.931	289.817	1.043.958	941.971
Particular	107.229	105.994	258.244	250.665

Dependência administrativa	Matrícula inicial			
	Ensino Médio		Educação Profissional	
	2012	2017	2012	2017
Total	406.567	369.445	20.510	25.638
Federal	3.272	4.188	3.142	5.761
Estadual	354.949	329.460	-	103
Municipal	93	-	-	151
Particular	48.253	35.797	17.368	19.623

Dependência administrativa	Matrícula inicial			
	Educação de Jovens e Adultos		Educação Especial	
	2012	2017	2012	2017
Total	199.378	169.164	3.630	1.390
Federal	412	82	-	-
Estadual	72.696	67.404	1.213	572
Municipal	116.651	91.157	991	599
Particular	9.619	10.521	1.426	219

Fonte: Secretaria da Educação (SEDUC).

Tabela 4.4 Taxas de escolarização, aprovação, reprovação e abandono nos níveis de ensino fundamental e médio - Ceará - 2012-2017

Nível de ensino	Taxas (%)					
	2012	2013	2014	2015	2016	2017
Ensino fundamental						
Escolarização bruta	95,5	98,4	100,8	97,5
Escolarização líquida	87,1	90,1	92,4	89,6
Aprovação	90,5	92,0	92,3	93,4	93,1	94,9
Reprovação	7,2	6,1	5,9	5,1	5,4	4,0
Abandono	2,3	2,0	1,8	1,5	1,4	1,1
Ensino médio						
Escolarização bruta	78,3	74,0	76,0	72,5
Escolarização líquida	54,7	52,7	55,0	54,2
Aprovação	83,4	84,6	85,0	85,6	84,6	88,9
Reprovação	6,8	6,9	7,1	7,2	6,8	5,1
Abandono	9,8	8,5	7,9	7,3	8,7	6,0

Fonte: Secretaria da Educação (SEDUC).

Tabela 4.5 Taxas de distorção idade-série nos níveis de ensino fundamental e médio, segundo a dependência administrativa - Ceará - 2012-2017

Nível de ensino e dependência administrativa	Taxas de distorção idade-série (%)					
	2012	2013	2014	2015	2016	2017
Ensino fundamental	15,2	14,1	12,5	11,0	9,8	8,9
Federal	3,8	2,5	2,5	2,9	3,3	3,1
Estadual	23,1	23,3	23,7	22,8	22,5	21,6
Municipal	17,5	16,1	14,2	12,5	11,1	10,2
Particular	3,8	3,7	3,6	3,5	3,2	2,9
Ensino Médio	22,0	20,9	20,3	19,4	19,5	18,0
Federal	13,8	18,2	13,0	10,6	11,9	17,9
Estadual	24,6	23,3	22,5	21,5	21,4	19,7
Municipal	63,4	-	-	-	-	-
Particular	3,5	3,4	3,6	3,2	3,0	2,8

Fonte: Secretaria da Educação (SEDUC).

Tabela 4.6 Índices de qualidade educacional, segundo o Sistema Permanente de Avaliação da Educação Básica do Ceará (SPAECE) e o Índice de Desenvolvimento da Educação Básica (IDEB) - 2015/2017

Discriminação	Índice de qualidade educacional					
	2015			2017		
	Municipal	Estadual	Privada	Municipal	Estadual	Privada
SPAECE - Fundamental						
2º ano						
Língua portuguesa (1)	181,4	160,0	-	195,0	185,4	-
5º ano						
Língua portuguesa (2)	210,9	198,8	-	225,3	205,9	-
Matemática (3)	227,5	210,0	-	230,9	210,0	-
9º ano						
Língua portuguesa (4)	243,8	242,4	-	257,1	244,3	-
Matemática (5)	247,3	240,4	-	254,8	237,0	-
SPAECE - Médio						
3ª série						
Língua portuguesa (6)	-	...	-	-	272,8	-
Matemática (7)	-	...	-	-	269,1	-
IDEB - Fundamental (8)						
5º ano						
	...	5,8	-	...	6,7	-
9º ano						
	...	4,2	-	...	4,5	-
IDEB - Médio (8)						
3ª série						
	-	3,4	5,5	-	3,8	5,7

Fonte: Secretaria da Educação (SEDUC), Ministério da Educação e Cultura (MEC)/Instituto Nacional de Estudos e Pesquisas Educacionais Anísio Teixeira (INEP).

(1) Até 75 (não alfabetizado), de 75 a 100 (alfabetização incompleta), de 100 a 125 (intermediário), de 125 a 150 (suficiente) e acima de 150 (desejável). (2) Até 125 (muito crítico), de 125 a 175 (crítico), de 175 a 225 (intermediário) e acima de 225 (adequado). (3) Até 150 (muito crítico), de 150 a 200 (crítico), de 200 a 250 (intermediário) e acima de 250 (adequado). (4) Até 200 (muito crítico), de 200 a 250 (crítico), de 250 a 300 (intermediário) e acima de 300 (adequado). (5) Até 225 (muito crítico), de 225 a 275 (crítico), de 275 a 325 (intermediário) e acima de 325 (adequado). (6) Até 225 (muito crítico), de 225 a 275 (crítico), de 275 a 325 (intermediário) e acima de 325 (adequado). (7) Até 250 (muito crítico), de 250 a 300 (crítico), de 300 a 350 (intermediário) e acima de 350 (adequado). (8) Índice de 0 a 10.

Tabela 4.7 Matrículas em cursos de graduação presenciais nas instituições de ensino superior - Ceará - 2012/2017

Instituições de ensino superior	Matrículas em cursos de graduação presenciais					
	2012			2017		
	Total	Capital	Interior	Total	Capital	Interior
Total	182.938	123.371	59.567	251.594	159.118	92.476
Universidades	84.889	56.018	28.871	98.784	57.349	41.435
FEI (1)	89.533	63.941	25.592	139.105	98.068	41.037
IF/CEFET (2)	8.516	3.412	5.104	13.705	3.701	10.004

Fonte: Ministério da Educação e Cultura (MEC)/Instituto Nacional de Estudos e Pesquisas Educacionais Anísio Teixeira (INEP).

(1) Faculdades, Escolas e Institutos. (2) Instituto Federal de Educação, Ciências e Tecnologia/Centro Federal de Educação Tecnológica.

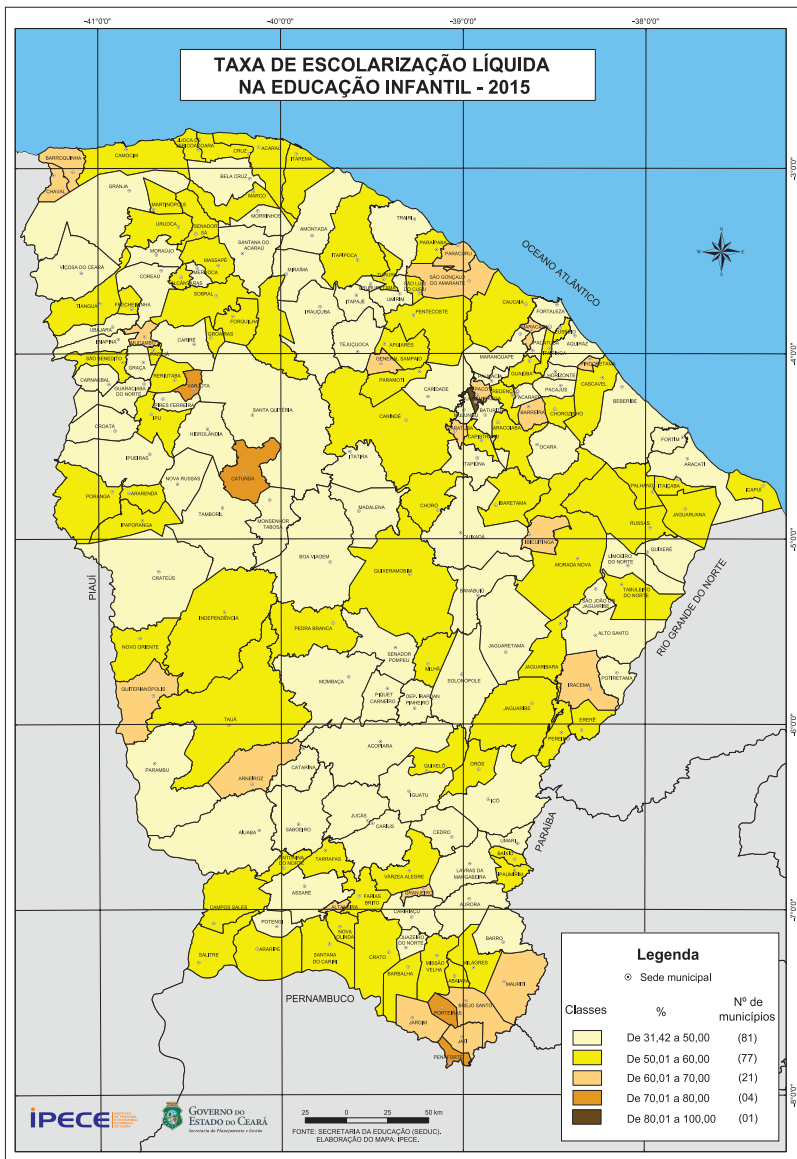
Tabela 4.8 Concluintes em cursos de graduação presenciais nas instituições de ensino superior - Ceará - 2012/2017

Instituições de ensino superior	Concluintes em cursos de graduação presenciais					
	2012			2017		
	Total	Capital	Interior	Total	Capital	Interior
Total	19.294	13.416	5.878	29.946	17.757	12.189
Universidades	9.479	6.613	2.866	12.712	7.188	5.524
FEI (1)	9.134	6.488	2.646	16.210	10.296	5.914
IF/CEFET (2)	681	315	366	1.024	273	751

Fonte: Ministério da Educação e Cultura (MEC)/Instituto Nacional de Estudos e Pesquisas Educacionais Anísio Teixeira (INEP).

(1) Faculdades, Escolas e Institutos. (2) Instituto Federal de Educação, Ciências e Tecnologia/Centro Federal de Educação Tecnológica.

TAXA DE ESCOLARIZAÇÃO LÍQUIDA NA EDUCAÇÃO INFANTIL - 2015

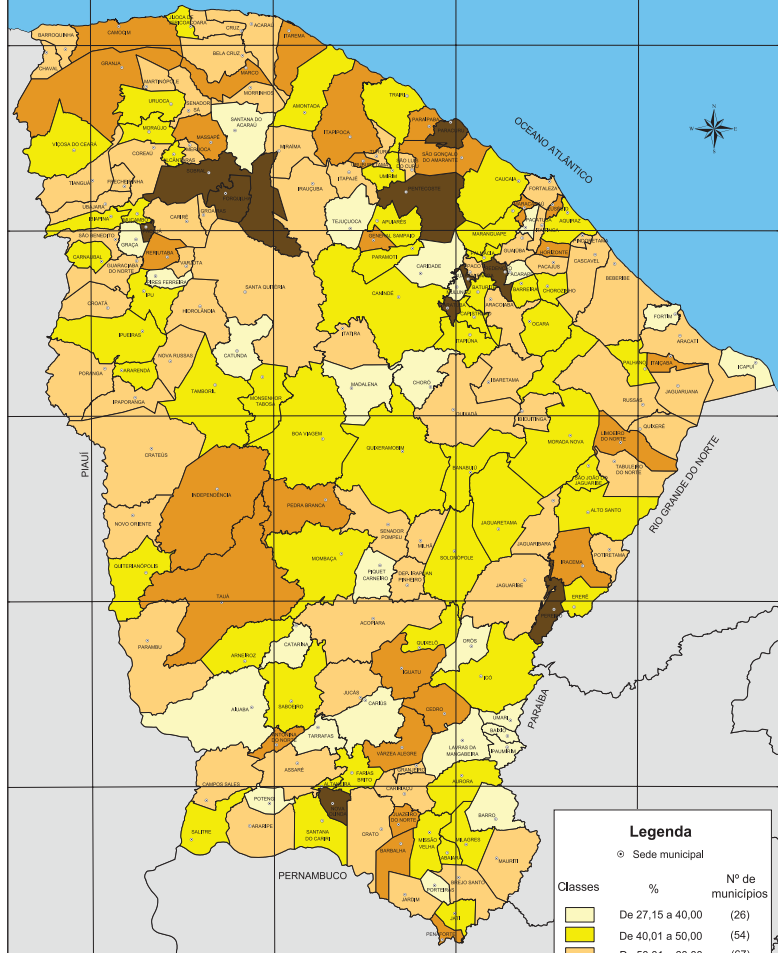


Legenda

⊙ Sede municipal

Classes	%	Nº de municípios
	De 31,42 a 50,00	(81)
	De 50,01 a 60,00	(77)
	De 60,01 a 70,00	(21)
	De 70,01 a 80,00	(04)
	De 80,01 a 100,00	(01)

TAXA DE ESCOLARIZAÇÃO LÍQUIDA NO ENSINO MÉDIO - 2015



Legenda

⊙ Sede municipal

Classes	%	Nº de municípios
	De 27,15 a 40,00	(26)
	De 40,01 a 50,00	(54)
	De 50,01 a 60,00	(67)
	De 60,01 a 70,00	(27)
	De 70,01 a 100,00	(10)

TAXA DE ESCOLARIZAÇÃO LÍQUIDA NO ENSINO FUNDAMENTAL - 2015

