

RODOVIAS

Nesta seção são apresentadas informações sobre a rede rodoviária do Estado, por jurisdição, segundo a situação física (planejadas, não pavimentadas e pavimentadas), de acordo com as informações obtidas no Departamento de Edificações e Rodovias (DER) para os anos de 2010 e 2015.

As tabelas trazem dados da extensão rodoviária estadual para os dois anos, totalizando em 2015, 55.195,5 km, sendo 6,5% dessa extensão federal, 23,0% estadual e 70,5% municipal.

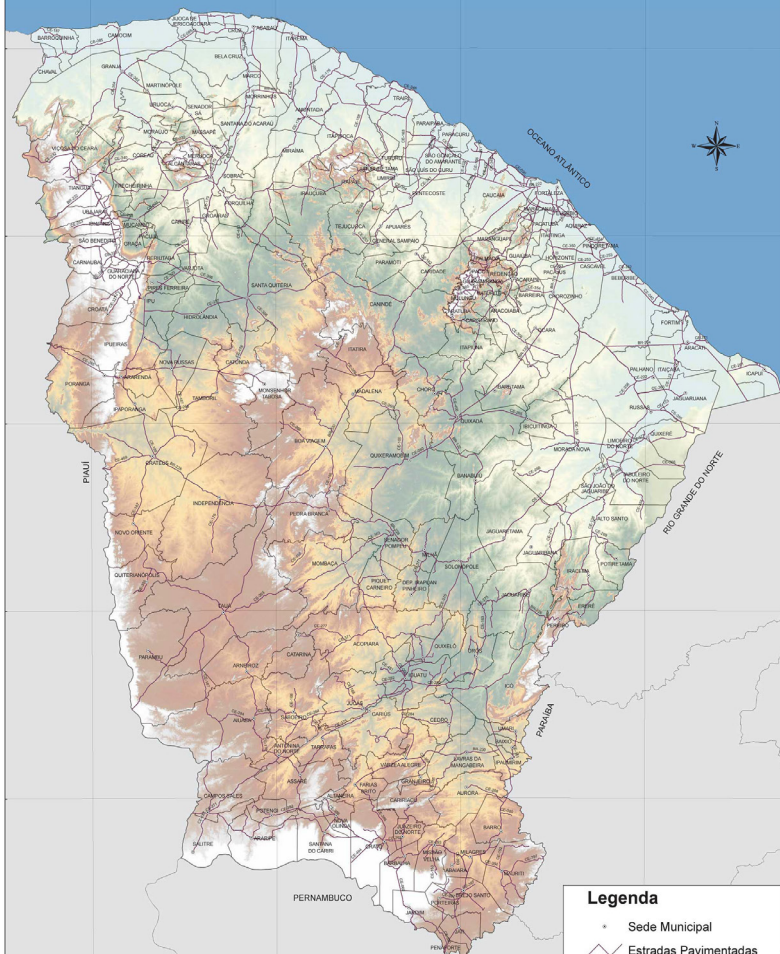
Tabela 14.1 Extensão das rodovias, por jurisdição, segundo a situação física - Ceará 2012/2018

Situação	Extensão das rodovias (km)			
	2012			
	Total	Federal	Estadual	Municipal
Total	54.750,9	3.623,1	12.219,2	38.908,6
Planejadas	2.374,6	1.054,7	983,9	336,0
Não pavimentadas	43.051,0	377,3	4.501,7	38.172,0
Leito natural	37.635,9	96,0	2.746,4	34.793,5
Em obras de implantação	80,9	80,9	-	-
Implantada	4.767,7	154,0	1.235,2	3.378,5
Em obras de pavimentação	566,4	46,4	520,0	-
Pavimentadas	9.325,4	2.191,1	6.733,7	400,6
Pavimentação simples	8.965,2	2.119,2	6.445,4	400,6
Em obras de duplicação	122,7	-	122,7	-
Duplicadas	237,5	71,9	165,6	-

Situação	Extensão das rodovias (km)			
	2018			
	Total	Federal	Estadual	Municipal
Total	55.801,8	3.654,1	13.239,1	38.908,6
Planejadas	2.913,5	1.096,3	1.481,2	336,0
Não pavimentadas	42.247,4	356,3	3.719,1	38.172,0
Leito natural	37.363,8	42,0	2.528,3	34.793,5
Em obras de implantação	80,9	80,9	-	-
Implantada	4.504,9	189,0	937,4	3.378,5
Em obras de pavimentação	297,8	44,4	253,4	-
Pavimentadas	10.640,9	2.201,5	8.038,8	400,6
Pavimentação simples	10.081,8	2.092,3	7.588,9	400,6
Em obras de duplicação	130,7	32,3	98,4	-
Duplicadas	428,4	76,9	351,5	-

Fonte: Departamento Estadual de Rodovias (DER) e Departamento Nacional de Infraestrutura de Transportes (DNIT).

ESTRADAS PAVIMENTADAS DO CEARÁ



Legenda

- Sede Municipal
- Estradas Pavimentadas

Altimetria

