

## **AGROPECUÁRIA E EXTRAÇÃO VEGETAL**

A partir de informações do Instituto Brasileiro de Geografia e Estatística (IBGE), do Departamento Nacional de Obras contra as Secas (DNOCS) e do Banco Central do Brasil (BACEN), esta seção apresenta os aspectos relacionados ao setor primário do Estado no que diz respeito à agricultura, extração vegetal, pecuária e pesca.

No conjunto de tabelas referente à agricultura são apresentados dados sobre área colhida, quantidade produzida e valor da produção das lavouras permanentes e temporárias.

No que diz respeito à extração vegetal, apresentam-se informações sobre a quantidade produzida e o valor obtido da exploração de recursos florestais.

Sobre a pecuária, os dados referem-se ao efetivo de animais e aves, à quantidade e valor da produção de produtos de origem animal e ao número de animais abatidos e o peso das carcaças.

No que tange a pesca, as estatísticas mostram a produção e valor da produção de pescado.

**Tabela 16.1 Área destinada a colheita ou plantada, segundo os principais produtos agrícolas - Ceará - 2011-2017**

Produtos agrícolas	Área destinada a colheita/área plantada (hectare)						
	2011	2012	2013	2014	2015	2016	2017 (1)
Grãos	1.420.712	1.061.359	720.512	912.125	924.987	876.597	1.028.163
Algodão herbáceo (em caroço) (2)	2.945	1.752	1.342	1.354	390	406	497
Amendoim (em casca) (2)	2.132	984	1.015	598	463	361	657
Arroz (em casca) (2)	31.755	25.261	19.582	13.225	8.898	6.143	6.704
Fava (em grão) (2)	7.304	7.538	7.401	8.041	6.650	5.474	9.044
Feijão (em grão) (2)	600.137	456.787	318.952	403.666	404.647	383.700	445.563
Mamona (baga) (2)	49.028	32.128	10.763	9.932	7.612	4.867	2.773
Milho (em grão) (2)	725.301	535.959	360.877	474.619	495.927	475.646	562.925
Sorgo (em grão)	2.110	950	580	690	400	-	...
Outros produtos							
Abacate (3)	477	480	483	498	453	456	458
Abacaxi (2)	285	355	330	292	127	87	45
Banana (cacho) (3)	47.745	47.413	49.255	46.654	44.482	39.140	39.986
Batata-doce (2)	2.331	2.483	2.177	2.169	2.094	2.638	1.935
Café (em grão) (3)	7.474	7.457	7.481	6.136	4.325	3.393	2.893
Cana-de-açúcar (2)	41.370	40.248	32.739	25.190	19.149	16.123	15.126
Castanha de caju (3)	402.255	403.373	405.466	378.146	389.358	376.295	358.791
Cebola (2)	40	70	80	44	30	28	...
Coco-da-baía (3)	44.800	45.202	44.024	42.168	38.099	38.986	38.968
Fumo (em folha) (2)	147	117	82	55	60	55	54
Goiaba (3)	979	1.079	1.197	1.519	1.438	1.549	1.547
Laranja (3)	1.850	1.880	1.965	1.812	1.609	1.530	1.615
Limão (3)	1.187	1.206	1.282	1.310	1.123	1.038	881
Mamão (3)	2.612	2.562	2.775	2.480	2.308	2.628	2.520
Mandioca (2)	85.083	89.117	66.956	60.747	58.511	58.926	52.869
Manga (3)	5.202	5.262	5.576	5.559	5.662	5.345	5.642
Maracujá (3)	8.043	8.132	9.319	6.500	5.952	5.516	5.497
Melancia (2)	1.621	2.089	2.024	1.859	1.391	1.438	1.235
Melão (2)	5.629	7.794	7.329	7.349	4.482	3.242	2.559
Sisal ou agave (fibra) (2)	475	485	485	485	52	27	12
Tangerina (3)	371	373	396	378	387	379	370
Tomate (2)	2.239	2.309	2.791	2.230	2.198	2.532	2.575
Urucum (semente) (3)	222	113	114	85	97	69	...
Uva (3)	75	44	45	25	38	36	36

Fonte: Instituto Brasileiro de Geografia e Estatística (IBGE), Produção Agrícola Municipal 2011-2016 e Levantamento Sistemático da Produção Agrícola 2017.

(1) Estimativa de safra. (2) Cultura temporária. (3) Cultura permanente.

Tabela 16.2 Área colhida, segundo os principais produtos agrícolas - Ceará - 2011-2017

Produtos agrícolas	Área colhida (hectare)						
	2011	2012	2013	2014	2015	2016	2017 (1)
Grãos	1.420.712	1.013.485	714.735	909.497	924.535	874.393	1.028.158
Algodão herbáceo (em caroço) (2)	2.945	1.752	1.342	1.334	362	396	497
Amendoim (em casca) (2)	2.132	976	1.015	598	463	353	657
Arroz (em casca) (2)	31.755	24.902	19.493	13.201	8.801	6.050	6.704
Fava (em grão) (2)	7.304	7.538	7.397	8.022	6.621	5.385	9.041
Feijão (em grão) (2)	600.137	451.190	318.484	403.666	404.612	383.661	445.561
Mamona (baga) (2)	49.028	28.579	10.553	9.927	7.594	4.852	2.773
Milho (em grão) (2)	725.301	497.598	355.871	472.059	495.682	473.696	562.925
Sorgo (em grão)	2.110	950	580	690	400	-	...
Outros produtos							
Abacate (3)	477	480	483	498	453	456	458
Abacaxi (2)	285	355	330	292	127	87	45
Banana (cacho) (3)	47.745	47.413	49.255	46.654	44.482	39.140	39.986
Batata-doce (2)	2.331	2.483	2.177	2.169	2.094	2.638	1.935
Café (em grão) (3)	7.474	7.373	7.458	6.133	4.325	3.391	2.891
Cana-de-açúcar (2)	41.370	40.248	32.739	25.190	19.149	16.123	15.126
Castanha de caju (2)	402.255	400.285	405.458	378.094	374.426	376.054	358.512
Cebola (2)	40	70	80	44	30	28	...
Coco-da-baía (3)	44.800	45.202	44.024	42.168	38.099	38.986	38.965
Fumo (em folha) (2)	147	117	82	55	60	55	54
Goiaba (3)	979	1.079	1.197	1.515	1.438	1.549	1.546
Laranja (3)	1.850	1.880	1.965	1.789	1.586	1.507	1.535
Limão (3)	1.187	1.206	1.282	1.310	1.123	1.038	881
Mamão (3)	2.612	2.562	2.773	2.478	2.307	2.628	2.520
Mandioca (2)	85.083	89.117	65.519	60.747	58.506	58.916	52.864
Manga (3)	5.202	5.262	5.576	5.559	5.662	5.345	5.642
Maracujá (3)	8.043	8.132	9.319	6.500	5.952	5.516	5.497
Melancia (2)	1.621	2.089	2.024	1.859	1.391	1.438	1.235
Melão (2)	5.629	7.794	7.329	7.349	4.482	3.242	2.559
Sisal ou agave (fibra) (2)	475	485	485	485	42	27	12
Tangerina (3)	371	373	396	378	387	379	370
Tomate (2)	2.239	2.309	2.788	2.230	2.198	2.532	2.575
Urucum (semente) (3)	222	113	114	85	97	69	...
Uva (3)	75	44	45	25	38	36	36

Fonte: Instituto Brasileiro de Geografia e Estatística (IBGE), Produção Agrícola Municipal 2011-2016 e Levantamento Sistemático da Produção Agrícola 2017.

(1) Estimativa de safra. (2) Cultura temporária. (3) Cultura permanente.

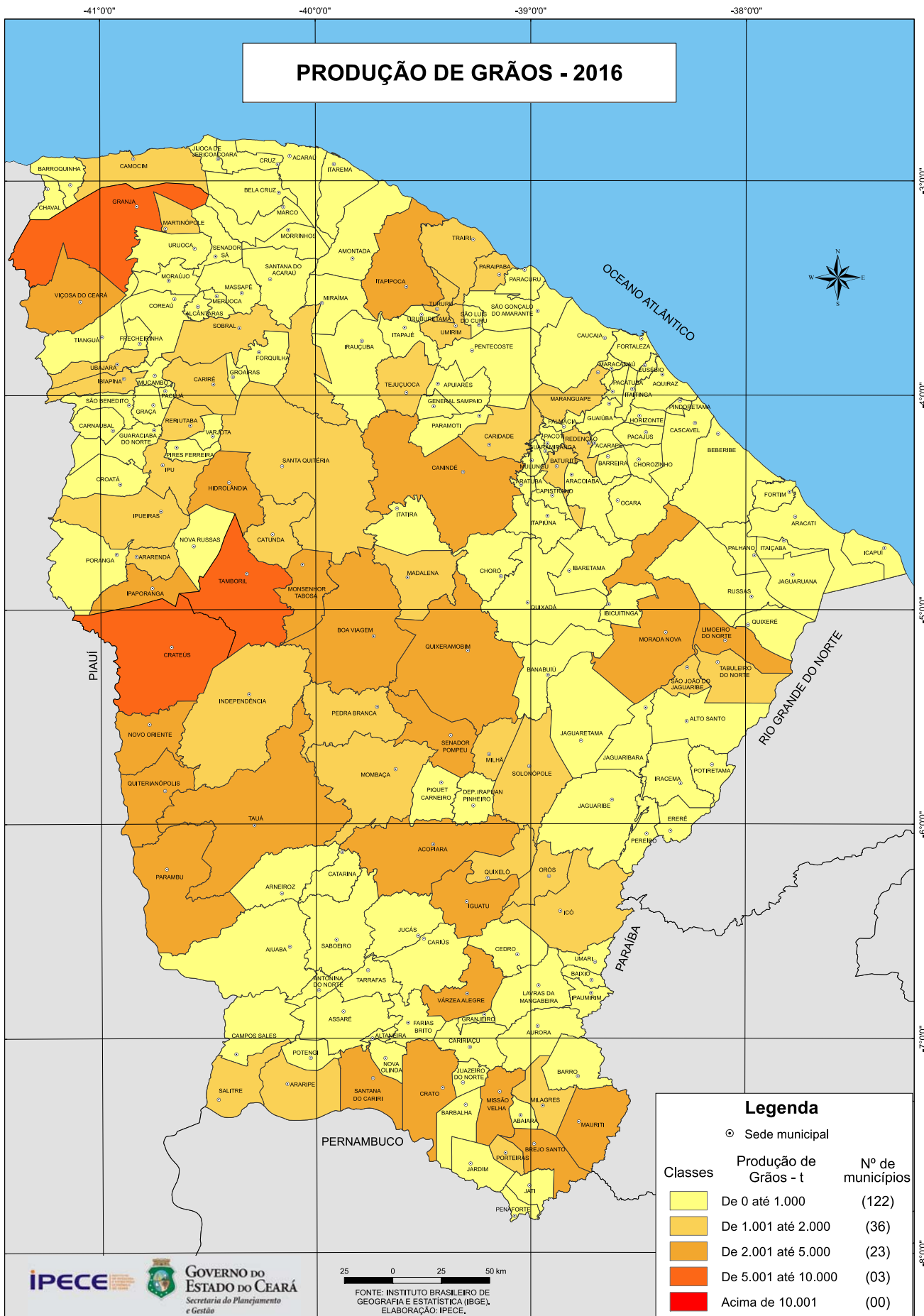
Tabela 16.3 Produção agrícola, segundo os principais produtos - Ceará - 2011-2017

Produtos agrícolas	Quantidade produzida (toneladas)						
	2011	2012	2013	2014	2015	2016	2017 (1)
Grãos	1.301.762	233.921	224.311	506.049	226.540	188.086	531.763
Algodão herbáceo (em caroço) (2)	3.436	375	2.176	2.410	107	425	485
Amendoim (em casca) (2)	2.719	325	449	718	305	156	1.066
Arroz (em casca) (2)	93.460	51.200	49.268	39.798	24.601	14.373	19.762
Fava (em grão) (2)	2.630	2.075	1.620	3.116	1.483	919	3.596
Feijão (em grão) (2)	264.205	52.721	55.630	108.998	67.368	56.669	133.225
Mamona (baga) (2)	15.131	2.409	1.157	1.496	889	869	398
Milho (em grão) (2)	915.286	122.501	112.741	347.828	130.887	114.675	373.231
Sorgo (em grão)	4.895	2.315	1.270	1.685	900	-	...
Outros produtos							
Abacate (3)	3.985	2.717	2.640	3.637	2.311	2.283	2.212
Abacaxi (2) (4)	11.074	10.538	11.247	10.403	2.624	2.361	730
Banana (cacho) (3)	494.250	415.763	375.531	452.541	385.028	323.840	393.025
Batata-doce (2)	19.180	20.007	20.486	22.232	16.196	28.605	19.511
Café (em grão) (3)	3.429	1.681	698	1.631	1.713	773	688
Cana-de-açúcar (2)	2.209.852	1.996.789	1.674.705	1.176.523	906.912	715.932	689.418
Castanha de caju (3)	111.718	38.574	53.112	51.211	52.118	30.968	83.998
Cebola (2)	320	520	315	308	123	190	...
Coco-da-baía (3) (4)	274.092	272.060	206.071	246.959	189.398	262.226	186.733
Fumo (em folha) (2)	135	68	61	50	54	49	27
Goiaba (3)	11.264	12.569	13.984	18.936	14.005	15.434	17.696
Laranja (3)	15.963	13.847	13.556	12.684	9.915	8.474	9.480
Limão (3)	8.949	8.428	8.736	8.934	6.609	6.240	5.558
Mamão (3)	112.579	86.414	118.372	98.773	94.487	110.520	109.893
Mandioca (2)	836.606	468.724	300.348	478.453	358.857	387.831	439.572
Manga (3)	48.374	43.138	46.632	49.305	45.259	43.233	45.338
Maracujá (3)	180.692	179.243	213.902	144.024	93.079	98.122	94.816
Melancia (2)	56.910	75.442	68.895	82.424	35.805	35.469	28.936
Melão (2)	143.466	219.309	212.362	222.391	111.487	98.533	70.593
Sisal ou agave (fibra) (2)	994	1.015	1.009	1.037	64	44	25
Tangerina (3)	2.418	1.872	2.098	2.186	1.944	1.469	1.785
Tomate (2)	114.583	106.489	128.499	113.724	95.128	122.846	120.397
Urucum (semente) (3)	104	48	39	27	30	29	...
Uva (3)	1.770	767	664	573	940	760	708

Fonte: Instituto Brasileiro de Geografia e Estatística (IBGE), Produção Agrícola Municipal 2011-2016 e Levantamento Sistemático da Produção Agrícola 2017.

(1) Estimativa de safra. (2) Cultura temporária. (3) Cultura permanente. (4) Quantidade produzida expressa em mil frutos.

# PRODUÇÃO DE GRÃOS - 2016



**Tabela 16.4 Valor da produção agrícola, segundo os principais produtos - Ceará - 2011-2016**

Produtos agrícolas	Valor da produção agrícola (R\$ mil)					
	2011	2012	2013	2014	2015	2016
Grãos	1.108.439	332.654	276.752	508.151	268.399	376.676
Algodão herbáceo (em caroço) (2)	5.455	627	6.562	5.159	166	953
Amendoim (em casca) (2)	8.172	984	1.248	1.935	878	637
Arroz (em casca) (2)	58.899	36.966	34.318	30.049	20.688	16.443
Fava (em grão) (2)	7.098	9.638	15.431	35.274	13.002	10.899
Feijão (em grão) (2)	490.604	207.246	138.650	215.506	149.738	241.160
Mamona (baga) (2)	16.936	2.798	1.359	1.788	1.069	1.053
Milho (em grão) (2)	519.181	73.410	78.449	217.438	82.318	105.531
Sorgo (em grão)	2.094	985	735	1.002	540	-
Outras culturas						
Abacate (1)	3.423	2.423	2.988	3.803	2.846	3.061
Abacaxi (2)	13.188	13.207	14.866	14.738	3.718	3.294
Banana (cacho) (1)	249.946	217.275	301.883	352.141	327.684	351.955
Batata-doce (2)	11.318	16.533	19.820	26.786	18.326	35.311
Café (em grão) (1)	13.035	6.478	3.535	10.020	10.573	4.860
Cana-de-açúcar (2)	118.247	124.181	203.819	125.192	98.436	98.432
Castanha de caju (1)	143.946	57.330	89.458	108.286	171.708	119.095
Cebola (2)	384	753	600	524	135	380
Coco-da-baía (1)	147.042	121.171	111.610	136.834	116.446	170.200
Fumo (em folha) (2)	1.171	574	415	332	443	392
Goiaba (1)	8.268	9.051	13.393	21.655	18.008	23.371
Laranja (1)	8.472	7.269	7.445	7.024	5.994	5.590
Limão (1)	4.868	4.786	5.893	6.535	5.489	7.136
Mamão (1)	66.295	52.821	76.416	70.100	55.540	78.402
Mandioca (2)	175.934	133.807	136.790	190.888	137.495	162.186
Manga (1)	18.573	19.801	23.413	30.788	30.513	33.442
Maracujá (1)	182.254	231.204	260.543	169.087	124.203	150.498
Melancia (2)	32.659	41.476	50.082	47.543	19.645	20.771
Melão (2)	116.980	163.809	166.290	170.406	108.660	103.254
Sisal ou agave (fibra) (1)	1.988	1.726	1.544	1.594	106	113
Tangerina (1)	1.281	1.152	1.203	1.316	1.226	1.064
Tomate (2)	130.994	108.774	230.483	176.919	126.159	198.834
Urucum (semente) (1)	363	242	225	155	171	181
Uva (1)	3.913	2.095	1.922	1.705	2.549	2.072

Fonte: Instituto Brasileiro de Geografia e Estatística (IBGE), Produção Agrícola Municipal 2011-2016.

(1) Cultura permanente. (2) Cultura temporária.

Tabela 16.5 Produção extrativa vegetal, segundo os principais produtos - Ceará - 2011-2016

Produtos extrativos	Quantidade produzida na extração vegetal (toneladas)					
	2011	2012	2013	2014	2015	2016
Alimentícios	41	1.014	2.125	2.160	2.297	1.343
Castanha-de-caju	1	0	0	0	0	0
Mangaba (fruto)	0	0	0	38	7	1
Pequi (fruto)	...	...	...	1.642	1.962	1.123
Umbu (fruto)	40	38	36	31	21	15
Outros	-	974	2.089	448	306	204
Aromáticos, medicinais, tóxicos e corantes	-	-	-	-	36	31
Ceras	7.713	7.771	7.941	7.984	8.605	8.666
Carnaúba (cera)	2.204	2.109	1.752	1.571	1.698	1.359
Carnaúba (pó)	5.509	5.662	6.188	6.413	6.908	7.307
Fibras	1.669	1.742	2.435	1.952	1.340	1.147
Buriti	4	4	5	5	4	4
Carnaúba	1.560	1.622	2.301	1.860	1.281	1.110
Outras	105	115	128	87	55	33
Carvão vegetal	11.180	11.001	11.328	11.220	10.771	10.583
Lenha (1)	4.809.238	3.855.195	3.560.358	3.480.417	3.244.252	3.126.274
Madeira em tora (1)	37.684	35.059	37.562	46.488	43.538	41.096
Oleaginosos	4.657	631	663	654	684	439
Babaçu (amêndoa)	341	243	217	254	185	179
Oiticica (semente)	30	383	-	-	-	-
Pequi (amêndoa)	4.281	-	440	395	496	258
Outros (Toneladas)	6	5	5	6	3	3
Tanantes	2	1	1	1	1	1
Angico (casca)	2	1	1	1	1	1
Barbatimão (casca)	-	-	-	0	0	0

Fonte: Instituto Brasileiro de Geografia e Estatística (IBGE), Produção da Extração Vegetal e da Silvicultura 2011-2016.

(1) Quantidade produzida expressa em metro cúbico.

Tabela 16.6 Valor da produção extrativa vegetal, segundo os principais produtos - Ceará - 2011-2016

Produtos extrativos	Valor da produção extrativa vegetal (R\$ mil)					
	2011	2012	2013	2014	2015	2016
Alimentícios	48	5.580	6.267	5.548	3.936	2.569
Castanha-de-caju	2	1	1	1	0	0
Mangaba (fruto)	1	1	1	97	21	4
Pequi (fruto)	...	...	...	3.983	3.188	2.007
Umbu (fruto)	45	53	55	53	38	34
Outros	-	5.526	6.211	1.415	689	523
Aromáticos, medicinais, tóxicos e corantes	-	-	-	-	22	21
Ceras	34.978	39.784	57.053	78.911	101.852	102.778
Carnaúba (cera)	15.079	15.881	18.420	21.204	26.846	21.176
Carnaúba (pó)	19.899	23.903	38.633	57.707	75.006	81.602
Fibras	1.601	1.982	3.416	3.278	2.698	2.531
Buriti	11	12	17	19	18	21
Carnaúba	1.335	1.689	3.022	2.965	2.482	2.378
Outras	256	281	377	294	198	131
Carvão vegetal	4.927	5.614	6.520	8.572	10.027	11.860
Lenha	44.809	40.678	42.354	45.012	45.947	47.709
Madeira em tora	1.640	1.588	2.009	5.454	5.472	5.684
Oleaginosos	5.708	412	1.512	1.556	1.698	1.087
Babaçu (amêndoa)	505	279	183	262	270	297
Oiticica (semente)	9	116	-	-	-	-
Pequi (amêndoa)	5.183	-	1.309	1.273	1.415	780
Outros (Toneladas)	11	17	20	21	13	11
Tanantes	1	1	2	2	1	1
Angico (casca)	1	1	2	1	1	1
Barbatimão (casca)	-	-	-	1	0	0

Fonte: Instituto Brasileiro de Geografia e Estatística (IBGE), Produção da Extração Vegetal e da Silvicultura 2011-2016.



Tabela 16.7 Efetivo dos rebanhos e das aves - Ceará - 2011-2016

Rebanhos e aves	Efetivo (cabeças)					
	2011	2012	2013	2014	2015	2016
Bovino	2.614.604	2.714.713	2.591.067	2.597.139	2.516.197	2.426.408
Bubalino	2.076	1.827	1.514	1.470	1.424	1.215
Equino	138.720	136.071	128.602	131.851	135.046	138.808
Caprino	1.044.998	1.024.255	1.029.763	1.055.937	1.115.888	1.134.141
Ovino	2.142.567	2.071.096	2.062.654	2.229.327	2.304.996	2.316.625
Suíno	1.193.630	1.173.077	1.138.424	1.188.106	1.268.342	1.301.939
Galináceos	34.218.295	35.139.411	28.394.243	28.141.656	28.258.791	28.198.871
Galinhas	8.490.025	8.295.834	8.959.684	9.062.988	9.493.978	10.434.505
Outros	25.728.270	26.843.577	19.434.559	19.078.668	18.764.813	17.764.366
Codornas	104.676	113.186	114.635	121.874	821.301	549.153

Fonte: Instituto Brasileiro de Geografia e Estatística (IBGE), Pesquisa Pecuária Municipal 2011-2016.

Tabela 16.8 Produção e valor da produção dos produtos de origem animal - Ceará - 2011-2016

Produtos de origem animal	Quantidade produzida dos produtos de origem animal					
	2011	2012	2013	2014	2015	2016
Leite (mil litros)	464.596	461.662	455.452	498.133	489.257	528.138
Ovos de galinha (mil dúzias)	126.849	127.023	135.129	136.802	144.122	161.557
Ovos de codorna (mil dúzias)	1.329	1.475	1.507	1.597	16.641	13.168
Mel de abelha (kg)	4.165.291	2.016.621	1.834.826	1.931.726	1.357.080	1.149.390

Produtos de origem animal	Valor da produção dos produtos de origem animal (R\$ mil)					
	2011	2012	2013	2014	2015	2016
Leite	409.275	464.798	514.573	580.688	637.612	742.901
Ovos de galinha	328.956	375.100	479.608	565.401	636.278	682.422
Ovos de codorna	1.320	1.703	1.721	2.064	16.523	13.628
Mel de abelha	16.831	12.077	12.323	14.668	12.568	12.465

Fonte: Instituto Brasileiro de Geografia e Estatística (IBGE), Pesquisa Pecuária Municipal 2011-2016.

# EFETIVO DE REBANHOS - 2016

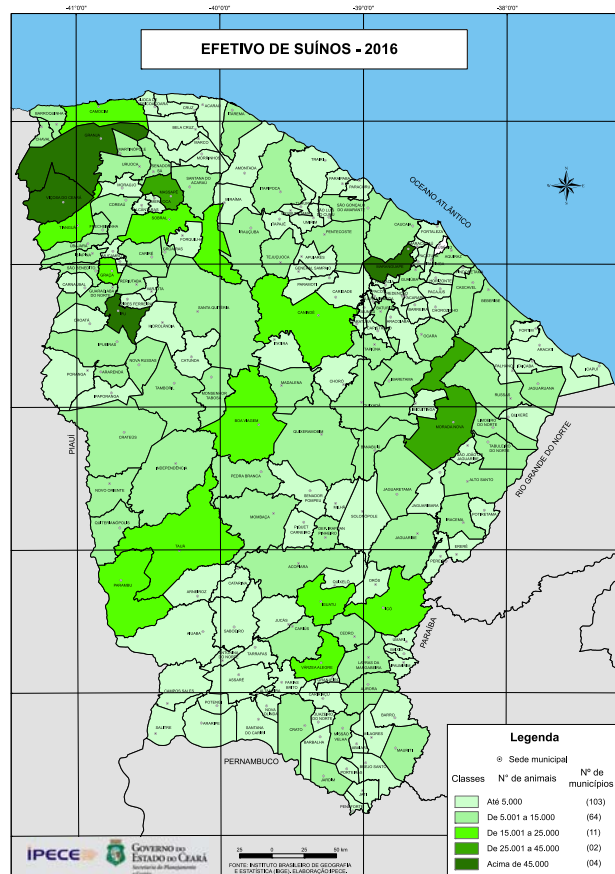
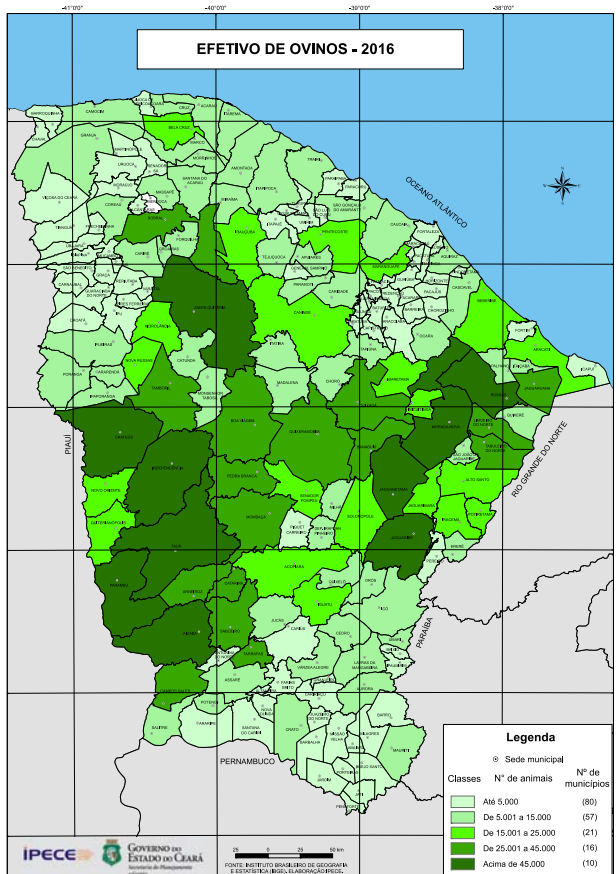
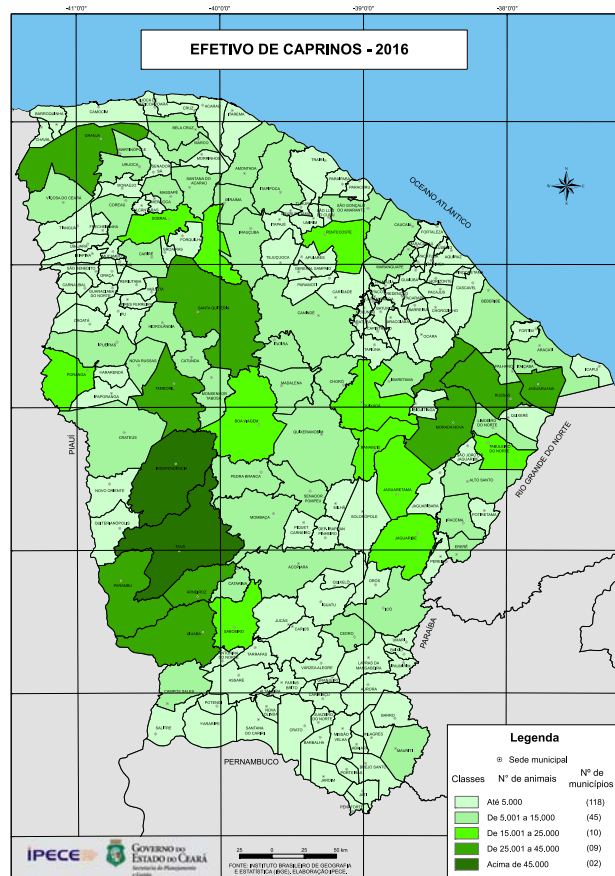
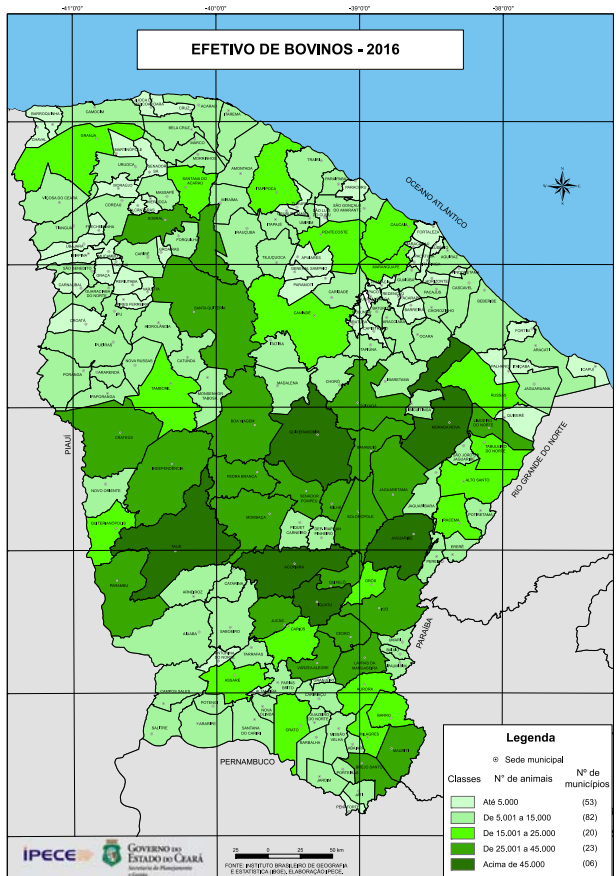


Tabela 16.9 Animais abatidos e peso das carcaças, por tipo de inspeção - Ceará - 2011-2016

Tipo de inspeção e rebanhos	Abate (cabeças)					
	2011	2012	2013	2014	2015	2016
<b>Total</b>						
Bovinos	315.165	278.992	270.338	255.733	229.445	200.079
Suínos	128.989	110.375	124.951	120.817	130.519	122.437
Aves (frangos)	9.040.036	8.451.972	9.221.122	23.240.696	24.816.240	24.888.288
<b>Estadual</b>						
Bovinos	53.991	48.472	61.635	65.829	62.942	51.258
Suínos	33.949	33.680	53.442	59.252	69.447	69.568
Aves (frangos)	6.374.654	...	...	...	...	...
<b>Municipal</b>						
Bovinos	261.174	230.520	208.703	189.904	166.503	148.821
Suínos	95.040	76.695	71.509	61.565	61.072	52.869
Aves (frangos)	2.665.382	...	...	...	...	...
Tipo de inspeção e rebanhos	Peso das carcaças (kg)					
	2011	2012	2013	2014	2015	2016
<b>Total</b>						
Bovinos	60.829.709	54.867.552	49.988.064	47.387.836	41.273.767	37.272.029
Suínos	7.611.397	7.013.044	8.756.715	8.502.048	9.147.733	9.183.425
Aves (frangos)	22.419.226	21.583.603	23.793.513	55.311.031	58.056.179	59.443.205
<b>Estadual</b>						
Bovinos	13.042.506	11.730.926	13.808.357	14.861.905	13.527.555	11.179.923
Suínos	2.440.473	2.596.039	4.771.056	4.787.140	5.592.745	5.717.358
Aves (frangos)	15.987.319	...	...	...	...	...
<b>Municipal</b>						
Bovinos	47.787.203	43.136.626	36.179.707	32.525.931	27.746.212	26.092.106
Suínos	5.170.924	4.417.005	3.985.659	3.714.908	3.554.988	3.466.067
Aves (frangos)	6.431.907	...	...	...	...	...

Fonte: Instituto Brasileiro de Geografia e Estatística (IBGE) - Pesquisa Trimestral do Abate de Animais 2011-2016.

Nota: Os dados divulgados são oriundos de estabelecimentos que estão sob inspeção sanitária federal, estadual ou municipal.

**Tabela 16.10 Produção e valor da produção da aquicultura, por tipo de produto - Ceará - 2013-2016**

Discriminação	Quantidade produzida na aquicultura (kg)			
	2013	2014	2015	2016
Total	...	...	...	..
Carpa	5.500	2.380	-	-
Curimatã, curimbatã	6.800	-	-	-
Piau, piapara, piauçu, piava	2.800	-	-	-
Pintado, cachara, cachapira e pintachara, surubim	6.000	-	-	-
Tambaqui	13.500	12.990	7.000	5.328
Tilápia	30.634.375	36.275.237	27.889.101	17.365.740
Traíra e trairão	900	600	-	-
Alevinos (1)	54.315	54.640	56.446	66.029
Camarão	33.949.805	35.391.979	40.717.779	25.431.280
Larvas e pós-larvas de camarão (1)	1.732.000	2.985.436	8.550.966	6.073.950

Discriminação	Valor da produção da aquicultura (R\$ mil)			
	2013	2014	2015	2016
Total	580.025	635.638	721.274	536.989
Carpa	26	12	-	-
Curimatã, curimbatã	17	-	-	-
Piau, piapara, piauçu, piava	7	-	-	-
Pintado, cachara, cachapira e pintachara, surubim	60	-	-	-
Tambaqui	67	77	56	19
Tilápia	169.180	214.372	171.298	113.074
Traíra e trairão	3	4	-	-
Alevinos (1)	3.762	4.793	5.915	7.331
Camarão	395.178	394.138	468.061	366.975
Larvas e pós-larvas de camarão (1)	11.726	22.241	75.943	49.590

Fonte: Instituto Brasileiro de Geografia e Estatística (IBGE), Pesquisa Pecuária Municipal 2013-2016.

(1) Quantidade produzida expressa em milheiros.