

## EDUCAÇÃO

Nesta seção são apresentadas informações de educação do Estado do Ceará para os anos de 2010 e 2015.

O perfil educacional da população cearense, por situação do domicílio, sexo e grupos etários é retratada nas dimensões de alfabetização e escolarização. A fonte destas estatísticas é a Pesquisa Nacional por Amostra de Domicílios (PNAD) do Instituto Brasileiro de Geografia e Estatística (IBGE).

As informações sobre estabelecimentos escolares, salas de aula, docentes e matrículas, da Secretaria da Educação Básica do Estado do Ceará (SEDUC), são descritas por dependência administrativa para os diversos níveis de ensino como: educação infantil, ensino fundamental, ensino médio, educação profissional, educação de jovens e adultos e educação especial.

Complementarmente são apresentadas estatísticas derivadas sobre escolarização, aprovação, reprovação, abandono e distorção idade-série de alunos matriculados nos ensinos fundamental e médio.

Por fim, os dados sobre educação superior do Instituto Nacional de Estudos Educacionais Anísio Teixeira (INEP) descrevem as informações sobre instituições de ensino superior, cursos de graduação presenciais, docentes e matrículas para a capital e o interior do estado.

**Tabela 4.1 Pessoas com 5 anos ou mais de idade, total e alfabetizadas, por sexo, segundo os grupos de idade - Ceará - 2011/2015**

Grupos de idade	Pessoas com 5 anos ou mais de idade					
	2011					
	Total			Alfabetizadas		
	Total	Homens	Mulheres	Total	Homens	Mulheres
Total	8.060.628	3.868.735	4.191.893	6.735.618	3.129.919	3.605.699
5 e 6 anos	276.426	146.052	130.374	104.782	52.003	52.779
7 a 14 anos	1.245.252	641.172	604.080	1.168.749	591.900	576.849
15 a 19 anos	882.381	446.921	435.460	872.680	438.859	433.821
20 a 24 anos	712.482	338.680	373.802	689.340	321.917	367.423
25 a 29 anos	707.728	339.763	367.965	659.572	308.688	350.884
30 a 39 anos	1.236.985	573.250	663.735	1.100.140	486.510	613.630
40 a 49 anos	1.125.335	536.962	588.373	916.325	403.375	512.950
50 a 59 anos	784.837	365.067	419.770	602.866	263.940	338.926
60 anos ou mais	1.089.202	480.868	608.334	621.164	262.727	358.437

Grupos de idade	Pessoas com 5 anos ou mais de idade					
	2015					
	Total			Alfabetizadas		
	Total	Homens	Mulheres	Total	Homens	Mulheres
Total	8.358.490	4.079.055	4.279.435	6.940.643	3.279.506	3.661.137
5 e 6 anos	245.889	121.922	123.967	100.411	49.825	50.586
7 a 14 anos	1.153.410	617.803	535.607	1.087.149	577.303	509.846
15 a 19 anos	819.429	423.485	395.944	810.379	419.542	390.837
20 a 24 anos	750.399	373.229	377.170	733.715	362.334	371.381
25 a 29 anos	722.384	354.296	368.088	698.369	338.648	359.721
30 a 39 anos	1.355.834	660.044	695.790	1.223.313	566.805	656.508
40 a 49 anos	1.125.462	532.653	592.809	923.027	409.371	513.656
50 a 59 anos	854.859	387.574	467.285	633.475	259.852	373.623
60 anos ou mais	1.330.824	608.049	722.775	730.805	295.826	434.979

Fonte: Instituto Brasileiro de Geografia e Estatística (IBGE), Pesquisa Nacional por Amostra de Domicílios 2011/2015.

**Tabela 4.2 Pessoas com 5 anos ou mais de idade, total e alfabetizadas, por situação do domicílio, segundo os grupos de idade - Ceará - 2011/2015**

Grupos de idade	Pessoas com 5 anos ou mais de idade					
	2011					
	Total			Alfabetizadas		
	Total	Urbana	Rural	Total	Urbana	Rural
Total	8.060.628	5.885.946	2.174.682	6.735.618	5.151.766	1.583.852
5 e 6 anos	276.426	190.895	85.531	104.782	80.358	24.424
7 a 14 anos	1.245.252	843.254	401.998	1.168.749	796.778	371.971
15 a 19 anos	882.381	625.108	257.273	872.680	620.192	252.488
20 a 24 anos	712.482	559.738	152.744	689.340	547.487	141.853
25 a 29 anos	707.728	545.149	162.579	659.572	520.462	139.110
30 a 39 anos	1.236.985	938.234	298.751	1.100.140	868.794	231.346
40 a 49 anos	1.125.335	843.384	281.951	916.325	730.900	185.425
50 a 59 anos	784.837	582.595	202.242	602.866	487.024	115.842
60 anos ou mais	1.089.202	757.589	331.613	621.164	499.771	121.393

Grupos de idade	Pessoas com 5 anos ou mais de idade					
	2015					
	Total			Alfabetizadas		
	Total	Urbana	Rural	Total	Urbana	Rural
Total	8.358.490	6.060.680	2.297.810	6.940.643	5.272.484	1.668.159
5 e 6 anos	245.889	175.379	70.510	100.411	74.092	26.319
7 a 14 anos	1.153.410	791.348	362.062	1.087.149	754.009	333.140
15 a 19 anos	819.429	575.949	243.480	810.379	573.118	237.261
20 a 24 anos	750.399	573.510	176.889	733.715	561.958	171.757
25 a 29 anos	722.384	538.484	183.900	698.369	526.908	171.461
30 a 39 anos	1.355.834	1.018.483	337.351	1.223.313	956.598	266.715
40 a 49 anos	1.125.462	840.418	285.044	923.027	741.475	181.552
50 a 59 anos	854.859	633.089	221.770	633.475	510.190	123.285
60 anos ou mais	1.330.824	914.020	416.804	730.805	574.136	156.669

Fonte: Instituto Brasileiro de Geografia e Estatística (IBGE), Pesquisa Nacional por Amostra de Domicílios 2011/2015.

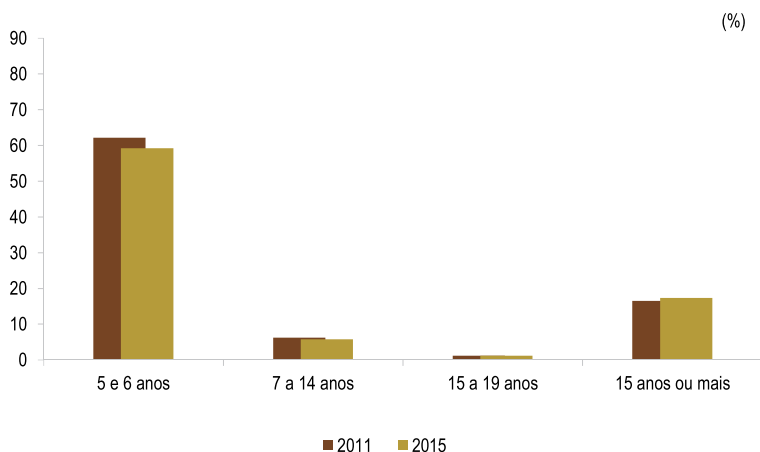
**Tabela 4.3 Taxa de analfabetismo, por situação do domicílio e sexo, segundo os grupos de idade - Ceará - 2011/2015**

Grupos de idade	Taxa de analfabetismo (%)				
	2011				
	Total	Situação do domicílio		Sexo	
		Urbana	Rural	Homens	Mulheres
5 e 6 anos	62,1	57,9	71,4	64,4	59,5
7 a 14 anos	6,1	5,5	7,5	7,7	4,5
15 a 19 anos	1,1	0,8	1,9	1,8	0,4
15 anos ou mais	16,5	11,9	29,6	19,3	13,9

Grupos de idade	Taxa de analfabetismo (%)				
	2015				
	Total	Situação do domicílio		Sexo	
		Urbana	Rural	Homens	Mulheres
5 e 6 anos	59,2	57,8	62,7	59,1	59,2
7 a 14 anos	5,7	4,7	8,0	6,6	4,8
15 a 19 anos	1,1	0,5	2,6	0,9	1,3
15 anos ou mais	17,3	12,8	29,8	20,6	14,3

Fonte: Instituto Brasileiro de Geografia e Estatística (IBGE), Pesquisa Nacional por Amostra de Domicílios 2011/2015.

**Gráfico 4.1 Taxa de analfabetismo, por grupos de idade - Ceará - 2011/2015**

Fonte: IBGE/PNAD 2011/2015.

**Tabela 4.4 Pessoas com 10 anos ou mais de idade, por situação do domicílio e sexo, segundo os anos de estudo - Ceará - 2011/2015**

Anos de estudo	Pessoas com 10 anos ou mais de idade				
	2011				
	Total	Situação do domicílio		Sexo	
		Urbana	Rural	Homens	Mulheres
Total	7.395.302	5.425.808	1.969.494	3.520.223	3.875.079
Sem Instrução e menos de 1 ano	1.355.026	778.197	576.829	723.343	631.683
1 a 3 anos	913.330	580.908	332.422	475.981	437.349
4 a 7 anos	1.732.696	1.203.259	529.437	850.710	881.986
8 a 10 anos	1.269.108	979.527	289.581	586.488	682.620
11 a 14 anos	1.769.192	1.551.437	217.755	751.413	1.017.779
15 anos ou mais	335.682	316.951	18.731	124.635	211.047
Não determinados e sem declaração	20.268	15.529	4.739	7.653	12.615

Anos de estudo	Pessoas com 10 anos ou mais de idade				
	2015				
	Total	Situação do domicílio		Sexo	
		Urbana	Rural	Homens	Mulheres
Total	7.675.584	5.593.097	2.082.487	3.728.384	3.947.200
Sem Instrução e menos de 1 ano	1.192.937	660.958	531.979	649.586	543.351
1 a 3 anos	915.658	555.045	360.613	475.584	440.074
4 a 7 anos	1.786.727	1.263.995	522.732	898.753	887.974
8 a 10 anos	1.321.161	984.847	336.314	657.701	663.460
11 a 14 anos	2.015.451	1.725.513	289.938	882.872	1.132.579
15 anos ou mais	421.733	385.196	36.537	154.154	267.579
Não determinados e sem declaração	21.917	17.543	4.374	9.734	12.183

Fonte: Instituto Brasileiro de Geografia e Estatística (IBGE), Pesquisa Nacional por Amostra de Domicílios 2011/2015.

**Tabela 4.5 Estabelecimentos de ensino, por modalidade do ensino, segundo a dependência administrativa - Ceará - 2010/2015**

Dependência administrativa	Estabelecimentos de ensino			
	Educação Infantil		Ensino Fundamental	
	2010	2015	2010	2015
Total	6.998	5.694	7.431	6.057
Federal	1	-	1	1
Estadual	34	36	326	199
Municipal	5.494	4.240	5.704	4.493
Particular	1.469	1.418	1.400	1.364

Dependência administrativa	Estabelecimentos de ensino			
	Ensino Médio		Educação Profissional	
	2010	2015	2010	2015
Total	850	938	58	105
Federal	7	12	5	22
Estadual	551	636	1	2
Municipal	3	-	1	3
Particular	289	290	51	78

Dependência administrativa	Estabelecimentos de ensino			
	Educação de Jovens e Adultos		Educação Especial	
	2010	2015	2010	2015
Total	2.585	1.851	139	42
Federal	5	4	-	-
Estadual	240	278	42	14
Municipal	2.288	1.514	51	21
Particular	52	55	46	7

Fonte: Secretaria da Educação Básica do Estado do Ceará (SEDUC).

Nota: Pode ser estabelecimento específico ou comum com outros níveis de ensino.

**Tabela 4.6 Salas de aula, por modalidade do ensino, segundo a dependência administrativa - Ceará - 2010/2015**

Dependência administrativa	Salas de aula							
	Educação Infantil				Ensino Fundamental			
	Existentes		Utilizadas		Existentes		Utilizadas	
	2010	2015	2010	2015	2010	2015	2010	2015
Total	38.872	40.104	41.686	40.850	48.507	49.376	52.487	50.419
Federal	3	-	3	-	44	44	44	44
Estadual	153	178	223	318	3.285	2.088	3.674	2.320
Municipal	23.524	23.034	27.274	24.999	29.589	30.146	34.248	32.341
Particular	15.192	16.892	14.186	15.533	15.589	17.098	14.521	15.714

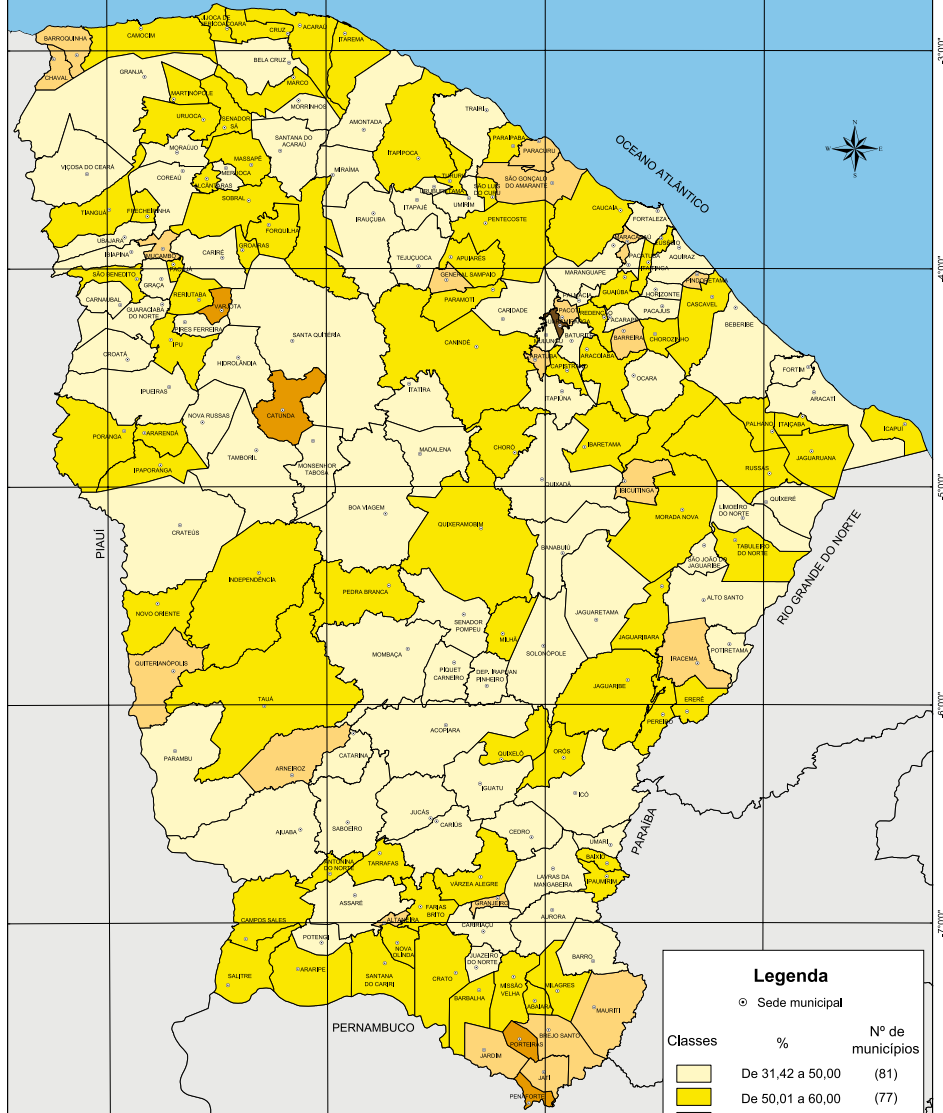
Dependência administrativa	Salas de aula							
	Ensino Médio				Educação Profissional			
	Existentes		Utilizadas		Existentes		Utilizadas	
	2010	2015	2010	2015	2010	2015	2010	2015
Total	11.844	13.333	12.072	14.803	824	2.064	811	1.875
Federal	217	328	220	298	160	428	163	389
Estadual	5.640	6.548	6.520	8.851	23	21	23	14
Municipal	45	-	43	-	5	16	5	12
Particular	5.942	6.457	5.289	5.654	636	1.599	620	1.460

Dependência administrativa	Salas de aula							
	Educação de Jovens e Adultos				Educação Especial			
	Existentes		Utilizadas		Existentes		Utilizadas	
	2010	2015	2010	2015	2010	2015	2010	2015
Total	17.319	15.068	21.118	19.289	1.506	531	1.595	593
Federal	159	141	162	129	-	-	-	-
Estadual	2.272	2.684	2.794	4.659	490	188	547	187
Municipal	14.257	11.587	17.575	12.848	572	270	640	336
Particular	631	656	587	1.653	444	73	408	70

Fonte: Secretaria da Educação Básica do Estado do Ceará (SEDUC).

# TAXA DE ESCOLARIZAÇÃO LÍQUIDA NA EDUCAÇÃO INFANTIL - 2015

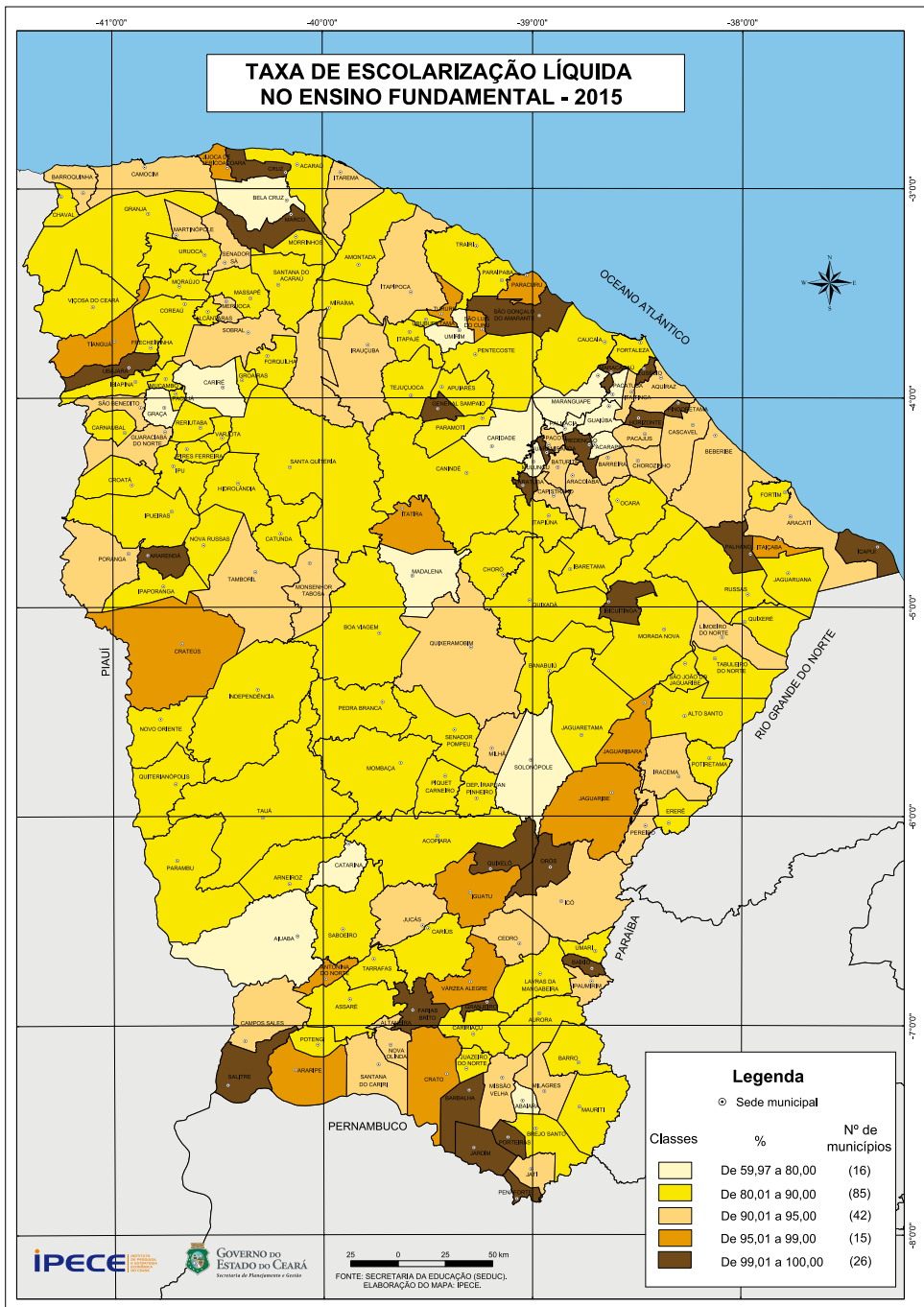


**Legenda**

⊙ Sede municipal

Classes	%	Nº de municípios
	De 31,42 a 50,00	(81)
	De 50,01 a 60,00	(77)
	De 60,01 a 70,00	(21)
	De 70,01 a 80,00	(04)
	De 80,01 a 100,00	(01)





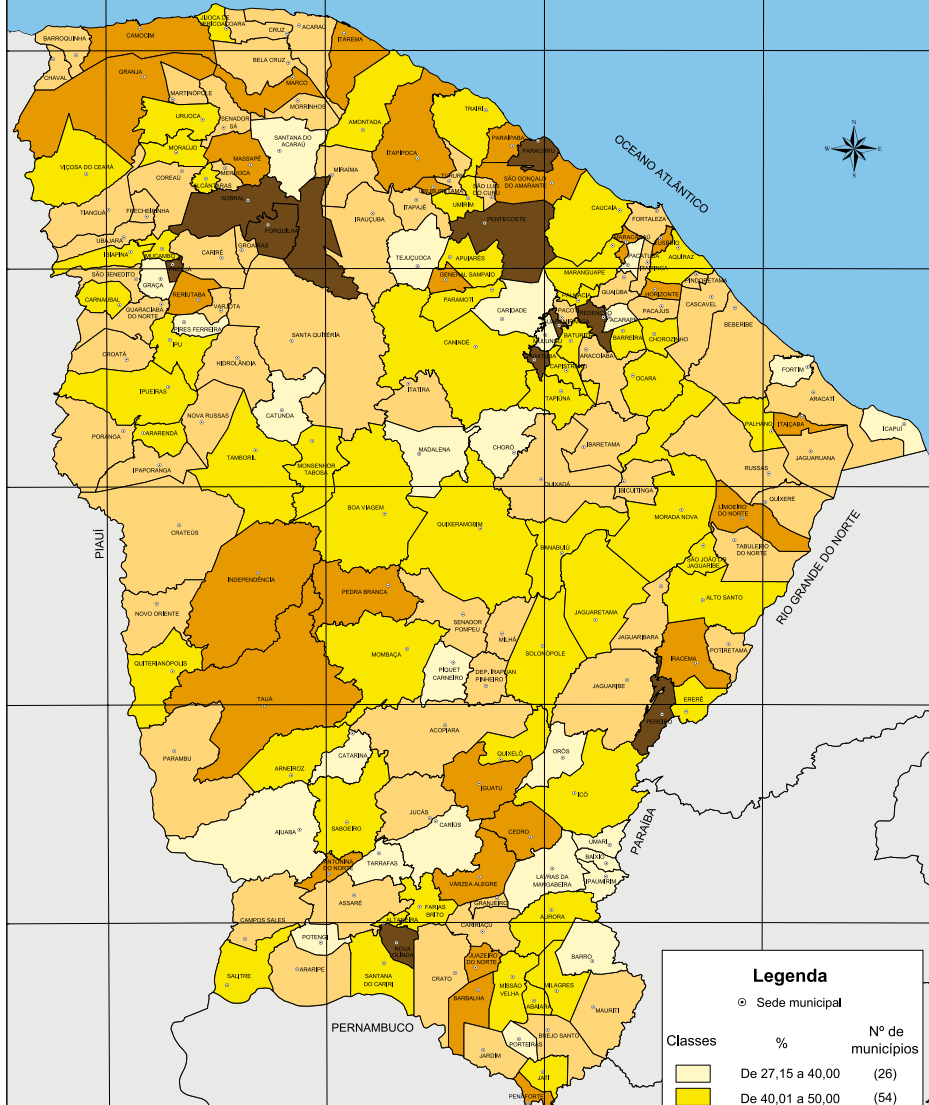
# TAXA DE ESCOLARIZAÇÃO LÍQUIDA NO ENSINO FUNDAMENTAL - 2015

**Legenda**

⊙ Sede municipal

Classes	%	Nº de municípios
	De 59,97 a 80,00	(16)
	De 80,01 a 90,00	(85)
	De 90,01 a 95,00	(42)
	De 95,01 a 99,00	(15)
	De 99,01 a 100,00	(26)

# TAXA DE ESCOLARIZAÇÃO LÍQUIDA NO ENSINO MÉDIO - 2015

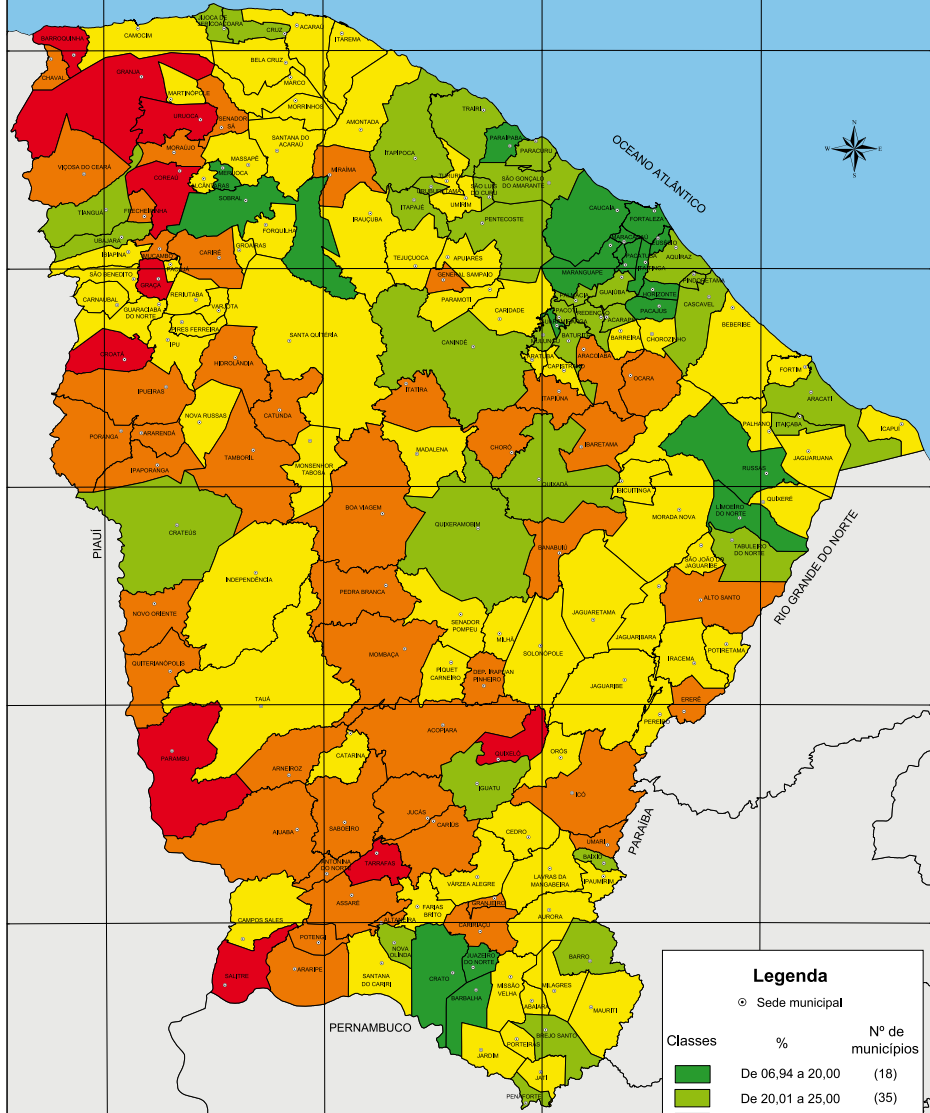


**Legenda**

⊙ Sede municipal

Classes	%	Nº de municípios
	De 27,15 a 40,00	(26)
	De 40,01 a 50,00	(54)
	De 50,01 a 60,00	(67)
	De 60,01 a 70,00	(27)
	De 70,01 a 100,00	(10)

# TAXA DE ANALFABETISMO PARA POPULAÇÃO MAIOR DE 15 ANOS - 2010



**Legenda**

⊙ Sede municipal

Classes	%	Nº de municípios
<span style="color: green;">■</span>	De 06,94 a 20,00	(18)
<span style="color: lightgreen;">■</span>	De 20,01 a 25,00	(35)
<span style="color: yellow;">■</span>	De 25,01 a 30,00	(75)
<span style="color: orange;">■</span>	De 30,01 a 35,00	(46)
<span style="color: red;">■</span>	De 35,01 a 39,98	(10)

-41°0'0"      -40°0'0"      -39°0'0"      -38°0'0"

-3°0'0"      -4°0'0"      -5°0'0"      -6°0'0"      -7°0'0"      -8°0'0"

OCEANO ATLÂNTICO

PIAUI

PARAIBA

PERNAMBUCO

RIO GRANDE DO NORTE

**Tabela 4.7 Docentes, por modalidade do ensino, segundo a dependência administrativa - Ceará - 2010/2015**

Dependência administrativa	Docentes			
	Educação Infantil		Ensino Fundamental	
	2010	2015	2010	2015
Total	24.194	23.563	61.571	59.684
Federal	8	-	44	44
Estadual	83	165	4.614	3.393
Municipal	17.485	17.690	43.704	44.480
Particular	6.618	5.893	13.209	13.641

Dependência administrativa	Docentes			
	Ensino Médio		Educação Profissional	
	2010	2015	2010	2015
Total	18.262	20.181	927	1.765
Federal	341	468	178	496
Estadual	13.932	17.168	9	18
Municipal	58	-	14	88
Particular	3.931	3.388	726	1.180

Dependência administrativa	Docentes			
	Educação de Jovens e Adultos		Educação Especial	
	2010	2015	2010	2015
Total	8.662	9.157	833	239
Federal	122	73	-	-
Estadual	1.858	2.465	154	105
Municipal	6.264	6.187	172	83
Particular	418	523	507	55

Fonte: Secretaria da Educação Básica do Estado do Ceará (SEDUC).

Nota: O docente pode atuar em mais de uma rede ou modalidade de ensino e em mais de um município.

**Tabela 4.8 Matrícula inicial, por modalidade do ensino, segundo a dependência administrativa - Ceará -2010/2015**

Dependência administrativa	Matrícula inicial			
	Educação Infantil		Ensino Fundamental	
	2010	2015	2010	2015
Total	371.417	382.936	1.481.737	1.272.352
Federal	53	-	522	483
Estadual	1.269	1.040	96.534	43.528
Municipal	273.618	271.926	1.142.872	967.874
Particular	96.477	109.970	241.809	260.467

Dependência administrativa	Matrícula inicial			
	Ensino Médio		Educação Profissional	
	2010	2015	2010	2015
Total	411.109	373.274	17.588	37.180
Federal	3.331	3.799	1.704	6.563
Estadual	359.670	329.003	87	373
Municipal	473	-	174	389
Particular	47.635	40.472	15.623	29.855

Dependência administrativa	Matrícula inicial			
	Educação de Jovens e Adultos		Educação Especial	
	2010	2015	2010	2015
Total	183.887	162.142	7.204	1.580
Federal	605	218	-	-
Estadual	62.606	57.454	1.633	616
Municipal	113.557	92.997	1.445	686
Particular	7.119	11.473	4.126	278

Fonte: Secretaria da Educação Básica do Estado do Ceará (SEDUC).

**Tabela 4.9 Taxas de escolarização, aprovação, reprovação e abandono nos níveis de ensino fundamental e médio - Ceará - 2010-2015**

Discriminação	Taxas - Ensino Fundamental (%)					
	2010	2011	2012	2013	2014	2015
Escolarização bruta (1) (	105,2	99,7	95,5	98,4	100,8	97,5
Escolarização líquida (2)	95,1	90,2	87,1	90,1	92,4	89,6
Aprovação	88,4	89,6	90,5	92,0	92,3	93,4
Reprovação	8,7	7,8	7,2	6,1	5,9	5,1
Abandono	2,9	2,6	2,3	2,0	1,8	1,5

Discriminação	Taxas - Ensino Médio (%)					
	2010	2011	2012	2013	2014	2015
Escolarização bruta (1) (	78,2	80,1	78,3	74,0	76,0	72,5
Escolarização líquida (2)	50,9	54,0	54,7	52,7	55,0	54,2
Aprovação	82,2	81,8	83,4	84,6	85,0	85,6
Reprovação	7,2	6,7	6,8	6,9	7,1	7,2
Abandono	10,6	11,5	9,8	8,5	7,9	7,3

Fonte: Secretaria da Educação Básica do Estado do Ceará (SEDUC).

(1) As taxas superiores a 100% indicam que há matrículas de alunos fora da faixa de idade adequada ao nível de ensino.

(2) A SEDUC adotou a metodologia do INEP/MEC no cálculo deste indicador, para que possa ser compatível com outras unidades da federação.

**Tabela 4.10 Taxas de distorção idade-série nos níveis de ensino fundamental e médio, segundo a dependência administrativa - Ceará - 2010-2015**

Dependência administrativa	Taxas - Ensino Fundamental (%)					
	2010	2011	2012	2013	2014	2015
Total	17,3	16,6	15,2	14,1	12,5	11,0
Federal	2,1	3,4	3,8	2,5	2,5	2,9
Estadual	22,4	23,1	23,1	23,3	23,7	22,8
Municipal	19,8	19,0	17,5	16,1	14,2	12,5
Particular	3,5	3,6	3,8	3,7	3,6	3,5

Dependência administrativa	Taxas- Ensino Médio (%)					
	2010	2011	2012	2013	2014	2015
Total	25,6	23,8	22,0	20,9	20,3	19,4
Federal	21,9	20,4	13,8	18,2	13,0	10,6
Estadual	28,4	26,4	24,6	23,3	22,5	21,5
Municipal	41,6	49,8	63,4	-	-	-
Particular	5,0	3,7	3,5	3,4	3,6	3,2

Fonte: Secretaria da Educação Básica do Estado do Ceará (SEDUC).

Nota: A SEDUC adotou a metodologia do INEP/MEC no cálculo deste indicador, para que possa ser compatível com outras unidades da federação.

**Tabela 4.11 Instituições de ensino superior - Ceará - 2010/2014**

Discriminação	Instituições de ensino superior					
	2010			2014		
	Total	Capital	Interior	Total	Capital	Interior
Total	48	32	16	53	32	21
Públicas	5	3	2	7	3	4
Privadas	43	29	14	46	29	17
Universidades	5	3	2	7	3	4
Públicas	4	2	2	6	2	4
Privadas	1	1	-	1	1	-
Faculdades, Escolas e Institutos	42	28	14	45	28	17
Públicas	-	-	-	-	-	-
Privadas	42	28	14	45	28	17
IF/CEFET (1)	1	1	-	1	1	-
Públicas	1	1	-	1	1	-
Privadas	-	-	-	-	-	-

Fonte: Ministério da Educação e Cultura (MEC)/Instituto Nacional de Estudos e Pesquisas Educacionais Anísio Teixeira (INEP).

(1) CET/FaT - Centros de Educação Tecnológica/Faculdades de Tecnologia.

**Tabela 4.12 Cursos de graduação presenciais nas instituições de ensino superior - Ceará - 2010/2014**

Discriminação	Cursos de graduação					
	2010			2014		
	Total	Capital	Interior	Total	Capital	Interior
Total	556	355	201	729	446	283
Públicas	261	133	128	313	141	172
Privadas	295	222	73	416	305	111
Universidades	243	152	91	285	166	119
Públicas	205	114	91	241	122	119
Privadas	38	38	-	44	44	-
Faculdades, Escolas e Institutos	257	184	73	372	261	111
Públicas	-	-	-	-	-	-
Privadas	257	184	73	372	261	111
IF/CEFET (1)	56	19	37	72	19	53
Públicas	56	19	37	72	19	53
Privadas	-	-	-	-	-	-

Fonte: Ministério da Educação e Cultura (MEC)/Instituto Nacional de Estudos e Pesquisas Educacionais Anísio Teixeira (INEP).

Nota: Cursos de graduação presenciais.

(1) IF/CEFET - Instituto Federal de Educação, Ciências e Tecnologia e Centro Federal de Educação Tecnológica.

**Tabela 4.13 Funções docentes em exercício nas instituições de ensino superior, por grau de formação - Ceará - 2010/2014 - Posição: 30 de Junho**

Discriminação	Funções docentes em exercício					
	Total		Sem graduação		Graduação	
	2010	2014	2010	2014	2010	2014
Total	8.822	10.984	1	-	616	306
Públicas	4.171	5.149	1	-	528	295
Privadas	4.651	5.835	-	-	88	11
Universidades	4.695	5.404	1	-	462	181
Públicas	3.574	4.100	1	-	451	181
Privadas	1.121	1.304	-	-	11	-
Faculdades, Escolas e Institutos	3.530	4.531	-	-	77	11
Públicas	-	-	-	-	-	-
Privadas	3.530	4.531	-	-	77	11
IF/CEFET (1)	597	1.049	-	-	77	114
Públicas	597	1.049	-	-	77	114
Privadas	-	-	-	-	-	-

Discriminação	Funções docentes em exercício					
	Especialização		Mestrado		Doutorado	
	2010	2014	2010	2014	2010	2014
Total	2.148	2.049	3.866	5.133	2.191	3.496
Públicas	645	597	1.429	1.758	1.568	2.499
Privadas	1.503	1.452	2.437	3.375	623	997
Universidades	707	587	1.810	2.007	1.715	2.629
Públicas	474	388	1.177	1.224	1.471	2.307
Privadas	233	199	633	783	244	322
Faculdades, Escolas e Institutos	1.270	1.253	1.804	2.592	379	675
Públicas	-	-	-	-	-	-
Privadas	1.270	1.253	1.804	2.592	379	675
IF/CEFET (1)	171	209	252	534	97	192
Públicas	171	209	252	534	97	192
Privadas	-	-	-	-	-	-

Fonte: Ministério da Educação e Cultura (MEC)/Instituto Nacional de Estudos e Pesquisas Educacionais Anísio Teixeira (INEP).

(1) IF/CEFET - Instituto Federal de Educação, Ciências e Tecnologia e Centro Federal de Educação Tecnológica.



**Tabela 4.14 Matrículas em cursos de graduação presenciais nas instituições de ensino superior - Ceará - 2010/2014 - Posição: 30 de Junho**

Discriminação	Matrículas em cursos de graduação presenciais					
	2010			2014		
	Total	Capital	Interior	Total	Capital	Interior
Total	152.430	106.877	45.553	228.348	153.490	74.858
Públicas	60.430	34.115	26.315	75.606	35.541	40.065
Privadas	92.000	72.762	19.238	152.742	117.949	34.793
Universidades	76.859	54.211	22.648	92.125	58.557	33.568
Públicas	53.590	30.942	22.648	65.863	32.295	33.568
Privadas	23.269	23.269	-	26.262	26.262	-
Faculdades, Escolas e Institutos	68.731	49.493	19.238	126.480	91.687	34.793
Públicas	-	-	-	-	-	-
Privadas	68.731	49.493	19.238	126.480	91.687	34.793
IF/CEFET (1)	6.840	3.173	3.667	9.743	3.246	6.497
Públicas	6.840	3.173	3.667	9.743	3.246	6.497
Privadas	-	-	-	-	-	-

Fonte: Ministério da Educação e Cultura (MEC)/Instituto Nacional de Estudos e Pesquisas Educacionais Anísio Teixeira (INEP).

(1) IF/CEFET - Instituto Federal de Educação, Ciências e Tecnologia e Centro Federal de Educação Tecnológica.

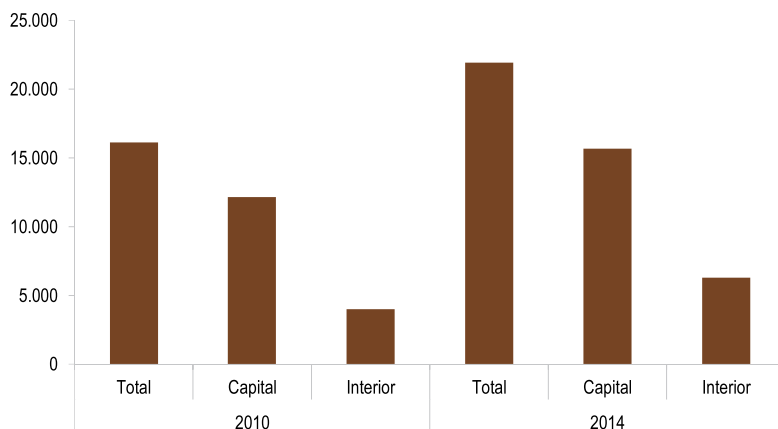
**Tabela 4.15 Concluintes em cursos de graduação presenciais nas instituições de ensino superior - Ceará - 2010/2014**

Discriminação	Concluintes em cursos de graduação presenciais					
	2010			2014		
	Total	Capital	Interior	Total	Capital	Interior
Total	16.132	12.143	3.989	21.965	15.669	6.296
Públicas	6.823	4.433	2.390	7.085	4.025	3.060
Privadas	9.309	7.710	1.599	14.880	11.644	3.236
Universidades	9.399	7.262	2.137	9.390	6.860	2.530
Públicas	6.215	4.078	2.137	6.224	3.694	2.530
Privadas	3.184	3.184	-	3.166	3.166	-
Faculdades, Escolas e Institutos	6.125	4.526	1.599	11.714	8.478	3.236
Públicas	-	-	-	-	-	-
Privadas	6.125	4.526	1.599	11.714	8.478	3.236
IF/CEFET (1)	608	355	253	861	331	530
Públicas	608	355	253	861	331	530
Privadas	-	-	-	-	-	-

Fonte: Ministério da Educação e Cultura (MEC)/Instituto Nacional de Estudos e Pesquisas Educacionais Anísio Teixeira (INEP).

(1) IF/CEFET - Instituto Federal de Educação, Ciências e Tecnologia e Centro Federal de Educação Tecnológica.

**Gráfico 4.2 Concluintes em cursos de graduação presenciais nas instituições de ensino superior- Ceará - 2010/2014**



Fonte: MEC/INEP.

**Tabela 4.16 Vagas oferecidas, candidatos inscritos e ingressos por vestibular nos cursos de graduação presenciais nas instituições de ensino superior - Ceará - 2010/2014**

Discriminação	Vestibular e outros processos seletivos para cursos de graduação presenciais (1)					
	2010			2014		
	Vagas oferecidas	Candidatos inscritos	Ingressos por vestibular	Vagas oferecidas	Candidatos inscritos	Ingressos por vestibular
Total	56.340	207.348	38.306	89.368	645.334	72.610
Públicas	14.694	139.050	14.478	18.847	449.869	19.094
Privadas	41.646	68.298	23.828	70.521	195.465	53.516
Universidades	17.359	122.849	15.617	22.461	254.990	21.140
Públicas	12.169	114.847	12.009	15.247	235.138	15.745
Privadas	5.190	8.002	3.608	7.214	19.852	5.395
Faculdades, Escolas e Institutos	36.456	60.296	20.220	63.307	175.613	48.121
Públicas	-	-	-	-	-	-
Privadas	36.456	60.296	20.220	63.307	175.613	48.121
IF/CEFET (2)	2.525	24.203	2.469	3.600	214.731	3.349
Públicas	2.525	24.203	2.469	3.600	214.731	3.349
Privadas	-	-	-	-	-	-

Fonte: Ministério da Educação e Cultura (MEC)/Instituto Nacional de Estudos e Pesquisas Educacionais Anísio Teixeira (INEP).

(1) Outros processos seletivos: Exame Nacional do Ensino Médio (ENEM), Avaliação Seriada no Ensino Médio e outros tipos de seleção. (2) IF/CEFET - Instituto Federal de Educação, Ciências e Tecnologia e Centro Federal de Educação