

## TURISMO

O setor do turismo vem ganhando grande expressividade na economia cearense em virtude de sua larga escala de crescimento, tanto do ponto de vista da oferta quanto da demanda. Não obstante, o mercado competitivo do turismo exige ações e projetos inovadores que buscam conciliar lazer, negócios e cultura.

Esta seção apresenta informações sobre demanda turística, oferta de meios de hospedagem, fluxo de hóspedes e taxa de ocupação hoteleira, obtidas pela Secretaria do Turismo (SETUR) para o período de 2010 a 2015.

**Tabela 21.1 Demanda turística mensal via Fortaleza - Ceará - 2010-2015**

Meses	Demanda turística via Fortaleza					
	2010	2011	2012	2013	2014	2015
Total	2.691.729	2.848.459	2.995.024	3.141.406	3.262.259	3.345.815
Janeiro	349.847	372.726	390.990	414.840	426.456	440.529
Fevereiro	199.328	213.040	224.970	236.668	246.894	252.326
Março	179.012	189.270	196.462	206.089	213.314	217.580
Abril	160.816	171.980	179.031	187.445	194.193	197.300
Mai	154.026	161.609	167.427	174.961	175.210	180.466
Junho	173.248	184.978	193.930	200.718	220.979	227.387
Julho	286.647	312.170	336.831	357.715	376.939	388.624
Agosto	209.023	226.212	237.296	249.398	257.628	261.750
Setembro	208.536	213.921	222.692	231.600	236.988	241.254
Outubro	235.768	244.188	255.176	265.638	273.217	280.047
Novembro	253.794	265.922	280.548	291.489	301.516	309.657
Dezembro	281.684	292.443	309.671	324.845	338.925	348.894

Fonte: Secretaria do Turismo (SETUR).

**Tabela 21.2 Demanda turística via Fortaleza, segundo a procedência - Ceará - 2010-2015**

Procedência	Demanda turística via Fortaleza					
	2010	2011	2012	2013	2014	2015
Total	2.691.729	2.848.459	2.995.024	3.141.406	3.262.259	3.345.815
Regiões	2.472.299	2.628.361	2.761.413	2.895.646	2.989.465	3.067.292
Norte	234.868	262.846	276.152	318.521	304.627	306.729
Nordeste	912.278	944.142	991.936	992.627	1.092.650	1.137.045
Centro-Oeste	237.341	258.903	272.009	295.935	299.998	338.016
Sudeste	976.559	1.038.241	1.090.798	1.123.221	1.165.592	1.162.197
Sul	111.253	124.229	130.518	165.341	126.598	123.305
Países	219.430	220.098	233.611	245.760	272.794	278.523
Itália	56.415	62.255	64.786	67.668	61.499	58.061
Portugal	39.783	32.611	32.940	36.864	31.847	34.172
França	14.000	19.454	22.894	24.357	32.395	30.831
Espanha	10.774	17.162	13.499	11.818	13.302	12.618
Alemanha	14.943	19.336	22.345	15.347	27.015	28.655
Suíça	9.523	12.426	14.975	16.221	20.001	19.437
Cabo Verde	5.815	4.710	6.410	7.359	7.395	5.495
Estados Unidos	10.511	2.686	3.158	6.203	1.861	4.742
Noruega	4.345	5.600	6.197	6.585	8.194	4.936
Holanda	9.523	12.677	15.158	14.249	16.324	12.456
Outros	43.798	31.181	31.249	39.089	52.961	67.119

Fonte: Secretaria do Turismo (SETUR).

**Tabela 21.3 Oferta dos meios de hospedagem de Fortaleza - Ceará - 2010/2015**

Categorias dos estabelecimentos	Oferta dos meios de hospedagem de Fortaleza					
	Estabelecimentos		Unidades habitacionais		Leitos	
	2010	2015	2010	2015	2010	2015
Total	199	235	10.585	11.406	26.988	28.322
Hotéis	97	111	7.787	8.455	19.206	20.412
Pousadas	77	89	1.318	1.572	3.594	4.146
<i>Apart</i> hotéis ou flats	22	23	1.437	1.245	3.998	3.221
Albergues	3	12	43	134	190	543

Fonte: Secretaria do Turismo (SETUR).

**Tabela 21.4 Movimento mensal de hóspedes nos meios de hospedagem de Fortaleza - Ceará - 2010-2015**

Meses	Hóspedes registrados nos meios de hospedagem de Fortaleza					
	2010	2011	2012	2013(1)	2014	2015
Total	1.459.427	1.560.327	1.633.640	1.724.234	1.804.782	1878778
Janeiro	185.769	201.272	213.550	227.431	235.618	246.456
Fevereiro	107.637	117.172	124.085	130.910	134.706	139.960
Março	97.561	107.884	111.768	117.356	122.285	126.810
Abril	88.449	99.748	102.740	107.980	112.947	116.900
Maiο	86.255	95.349	99.640	104.124	108.185	111.863
Junho	97.365	105.068	109.376	113.204	123.675	128.004
Julho	153.356	170.133	176.598	189.313	206.623	216.541
Agosto	117.053	125.548	130.444	138.532	145.043	149.829
Setembro	116.780	120.009	125.049	130.676	135.707	141.000
Outubro	128.494	131.861	138.190	146.067	150.595	156.318
Novembro	137.049	140.939	147.845	156.568	162.204	168.854
Dezembro	143.659	145.344	154.355	162.073	167.194	176.244

Fonte: Secretaria do Turismo (SETUR).

(1) Atualizada

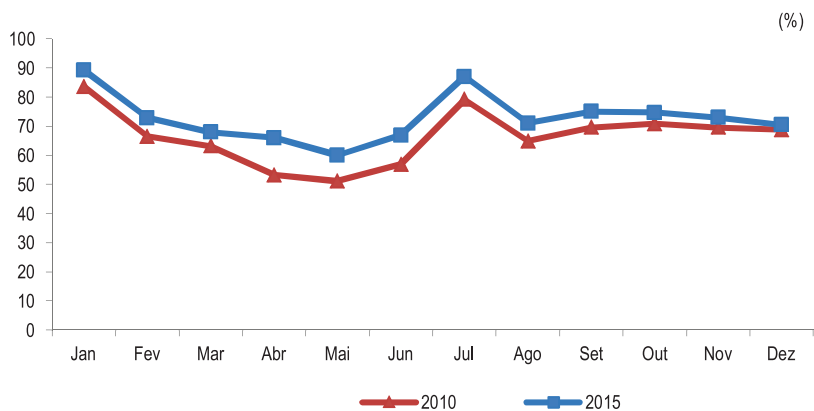
**Tabela 21.5 Taxa média mensal de ocupação nos meios de hospedagem de Fortaleza - Ceará - 2010/2015**

Meses	Taxa média de ocupação nos meios de hospedagem em Fortaleza (%)					
	2010	2011	2012	2013(1)	2014	2015
Janeiro	83,6	84,5	86,3	88,9	89,1	89,3
Fevereiro	66,5	67,7	69,1	71,3	72,1	72,9
Março	63,1	63,6	64,8	67,3	67,7	67,9
Abril	53,2	60,5	62,3	65,4	65,6	66,0
Mai	51,1	54,2	55,5	59,0	59,1	60,0
Junho	56,9	58,7	60,9	62,6	66,2	66,9
Julho	79,1	81,2	82,7	80,3	86,3	87,0
Agosto	64,9	66,1	67,2	68,7	69,3	71,0
Setembro	69,5	69,8	70,9	73,2	74,5	75,0
Outubro	70,8	71,0	72,4	74,2	74,3	74,7
Novembro	69,5	69,0	71,4	72,5	72,6	73,0
Dezembro	68,8	65,2	67,3	69,1	69,6	70,5
Média	66,4	67,6	69,2	71,0	72,2	72,9

Fonte: Secretaria do Turismo (SETUR).

(1) 2013 teve um reajuste

**Gráfico 21.1 Taxa média mensal de ocupação nos meios de hospedagem de Fortaleza - Ceará - 2009/2014**



Fonte: SETUR.