

AGROPECUÁRIA

A partir de informações do Instituto Brasileiro de Geografia e Estatística (IBGE), do Departamento Nacional de Obras contra as Secas (DNOCS) e do Banco Central do Brasil (BACEN), esta seção apresenta os aspectos relacionados ao setor primário do Estado no que diz respeito à agricultura, extração vegetal, pecuária, pesca e crédito rural.

No conjunto de tabelas referente à agricultura são apresentados dados sobre área colhida, quantidade produzida e valor da produção das lavouras permanentes e temporárias.

No que diz respeito à extração vegetal, apresentam-se informações sobre a quantidade produzida e o valor obtido da exploração de recursos florestais.

Sobre a pecuária, os dados referem-se ao efetivo de animais e aves, à quantidade e valor da produção de produtos de origem animal e ao número de animais abatidos e o peso das carcaças.

No que tange a pesca, as estatísticas mostram a produção e valor da produção de pescado continental.

Por fim, são apresentados os financiamentos concedidos a produtores e cooperativas na agricultura e pecuária, nas modalidades de custeio, investimento e comercialização.

Tabela 16.1 Área destinada a colheita/plantada, segundo os principais produtos agrícolas - Ceará - 2010-2016

Produtos agrícolas	Área destinada a colheita/plantada (hectare)						
	2010	2011	2012	2013	2014	2015	2016 (1)
Grãos	1.085.873	1.422.431	1.062.589	720.541	912.125	925.041	871.184
Algodão arbóreo (em caroço) (2)	139	100	38	29	-	-	-
Algodão herbáceo (em caroço) (3)	2.176	2.945	1.752	1.342	1.354	390	406
Amendoim (em casca) (3)	1.004	2.132	984	1.015	598	463	361
Arroz (em casca) (3)	27.563	31.755	25.261	19.582	13.225	8.898	6.133
Fava (em grão) (3)	7.307	7.304	7.538	7.401	8.041	6.650	-
Feijão (em grão) (3)	464.636	600.137	456.787	318.952	403.666	404.701	383.700
Girassol (em grão) (3)	1.230	1.619	47	-	-	-	-
Mamona (baga) (3)	26.934	49.028	32.128	10.763	9.932	7.612	4.867
Milho (em grão) (3)	551.984	725.301	535.959	360.877	474.619	495.927	475.716
Soja (em grão) (3)	1.020	-	1.145	-	-	-	-
Sorgo (em grão) (3)	1.880	2.110	950	580	690	400	1
Outras culturas							
Abacate (2)	484	477	480	483	498	453	...
Abacaxi (3)	277	285	355	330	292	127	87
Banana (cacho) (2)	46.526	47.745	47.413	49.255	46.654	44.482	39.853
Batata-doce (3)	2.077	2.331	2.483	2.177	2.169	2.094	...
Café (em grão) (2)	7.432	7.474	7.457	7.481	6.136	4.325	3.394
Cana-de-açúcar (3)	43.024	41.370	40.248	32.739	25.190	19.149	16.210
Castanha de caju (2)	401.527	402.255	403.373	405.466	378.146	389.358	384.905
Coco-da-baía (2)	44.224	44.800	45.202	44.024	42.168	38.099	40.359
Fumo (em folha) (3)	295	147	117	82	55	60	55
Goiaba (2)	800	979	1.079	1.197	1.519	1.438	...
Laranja (2)	1.783	1.850	1.880	1.965	1.812	1.609	2.031
Limão (2)	1.044	1.187	1.206	1.282	1.310	1.123	...
Mamão (2)	2.424	2.612	2.562	2.775	2.480	2.308	...
Mandioca (3)	109.155	85.083	89.117	66.956	60.747	58.511	108.405
Manga (2)	5.132	5.202	5.262	5.576	5.559	5.662	...
Maracujá (2)	7.000	8.043	8.132	9.319	6.500	5.952	...
Melancia (3)	1.223	1.621	2.089	2.024	1.859	1.391	...
Melão (3)	5.431	5.629	7.794	7.329	7.349	4.482	...
Sisal ou agave (fibra) (2)	450	475	485	485	485	52	27
Tangerina (2)	333	371	373	396	378	387	...
Tomate (3)	2.278	2.239	2.309	2.791	2.230	2.198	2.532
Urucum (semente) (2)	257	222	113	114	85	97	...
Uva (2)	219	75	44	45	25	38	38

Fonte: Instituto Brasileiro de Geografia e Estatística (IBGE), Produção Agrícola Municipal 2010-2015, Levantamento sistemático da Produção Agrícola 2016.

(1) Estimativa de safra. (2) Cultura permanente. (3) Cultura temporária.

Tabela 16.2 Área colhida, segundo os principais produtos agrícolas - Ceará - 2010-2016

Produtos agrícolas	Área colhida (hectare)						
	2010	2011	2012	2013	2014	2015	2016 (1)
Grãos	1.084.523	1.422.431	1.014.697	714.764	909.497	924.535	869.079
Algodão arbóreo (em caroço) (2)	139	100	37	29	-	-	-
Algodão herbáceo (em caroço) (3)	2.176	2.945	1.752	1.342	1.334	362	396
Amendoim (em casca) (3)	1.004	2.132	976	1.015	598	463	353
Arroz (em casca) (3)	27.563	31.755	24.902	19.493	13.201	8.801	6.050
Fava (em grão) (3)	7.307	7.304	7.538	7.397	8.022	6.621	-
Feijão (em grão) (3)	464.636	600.137	451.190	318.484	403.666	404.612	383.661
Girassol (em grão) (3)	1.129	1.619	30	-	-	-	-
Mamona (baga) (3)	25.685	49.028	28.579	10.553	9.927	7.594	4.852
Milho (em grão) (3)	551.984	725.301	497.598	355.871	472.059	495.682	473.766
Soja (em grão) (3)	1.020	-	1.145	-	-	-	-
Sorgo (em grão) (3)	1.880	2.110	950	580	690	400	1
Outras culturas							
Abacate (2)	484	477	480	483	498	453	...
Abacaxi (3)	277	285	355	330	292	127	87
Banana (cacho) (2)	46.220	47.745	47.413	49.255	46.654	44.482	39.140
Batata-doce (3)	2.077	2.331	2.483	2.177	2.169	2.094	...
Café (em grão) (2)	7.432	7.474	7.373	7.458	6.133	4.325	3.391
Cana-de-açúcar (3)	43.024	41.370	40.248	32.739	25.190	19.149	16.123
Castanha de caju (2)	401.347	402.255	400.285	405.458	378.094	374.426	376.058
Coco-da-baía (2)	44.221	44.800	45.202	44.024	42.168	38.099	38.980
Fumo (em folha) (3)	295	147	117	82	55	60	55
Goiaba (2)	800	979	1.079	1.197	1.515	1.438	...
Laranja (2)	1.783	1.850	1.880	1.965	1.789	1.586	1.507
Limão (2)	1.044	1.187	1.206	1.282	1.310	1.123	...
Mamão (2)	2.424	2.612	2.562	2.773	2.478	2.307	...
Mandioca (3)	109.155	85.083	89.117	65.519	60.747	58.506	60.693
Manga (2)	5.132	5.202	5.262	5.576	5.559	5.662	...
Maracujá (2)	7.000	8.043	8.132	9.319	6.500	5.952	...
Melancia (3)	1.223	1.621	2.089	2.024	1.859	1.391	...
Melão (3)	5.431	5.629	7.794	7.329	7.349	4.482	...
Sisal ou agave (fibra) (2)	450	475	485	485	485	42	27
Tangerina (2)	333	371	373	396	378	387	...
Tomate (3)	2.278	2.239	2.309	2.788	2.230	2.198	2.532
Urucum (semente) (2)	257	222	113	114	85	97	...
Uva (2)	219	75	44	45	25	38	36

Fonte: Instituto Brasileiro de Geografia e Estatística (IBGE), Produção Agrícola Municipal 2010-2015, Levantamento sistemático da Produção Agrícola 2016.

(1) Estimativa de safra. (2) Cultura permanente. (3) Cultura temporária.

Tabela 16.3 Produção agrícola, segundo os principais produtos - Ceará - 2010-2016

Produtos agrícolas	Produção agrícola (toneladas)						
	2010	2011	2012	2013	2014	2015	2016 (1)
Grãos	340.353	1.302.933	237.794	224.315	506.049	226.522	187.182
Algodão arbóreo (em caroço) (2)	12	40	12	4	-	-	-
Algodão herbáceo (em caroço) (3)	2.196	3.436	375	2.176	2.410	107	425
Amendoim (em casca) (3)	378	2.719	325	449	718	305	156
Arroz (em casca) (3)	63.868	93.460	51.200	49.268	39.798	24.601	14.383
Fava (em grão) (3)	917	2.630	2.075	1.620	3.116	1.483	...
Feijão (em grão) (3)	83.286	264.205	52.721	55.630	108.998	67.350	56.680
Girassol (em grão) (3)	838	1.131	7	-	-	-	-
Mamona (baga) (3)	4.942	15.131	2.409	1.157	1.496	889	869
Milho (em grão) (3)	174.955	915.286	122.501	112.741	347.828	130.887	114.668
Soja (em grão) (3)	3.417	-	3.854	-	-	-	-
Sorgo (em grão) (3)	5.544	4.895	2.315	1.270	1.685	900	1
Outras culturas							
Abacate (2)	4.163	3.985	2.717	2.640	3.637	2.311	...
Abacaxi (3) (4)	11.451	11.074	10.538	11.247	10.403	2.624	2.361
Banana (cacho) (2)	445.169	494.250	415.763	375.531	452.541	385.028	324.101
Batata-doce (3)	15.277	19.180	20.007	20.486	22.232	16.196	...
Café (em grão) (2)	3.224	3.429	1.681	698	1.631	1.713	775
Cana-de-açúcar (3)	2.306.004	2.209.852	1.996.789	1.674.705	1.176.523	906.912	716.327
Castanha de caju (2)	39.596	111.718	38.574	53.112	51.211	52.118	30.763
Coco-da-baía (2) (4)	266.263	274.092	272.060	206.071	246.959	189.398	263.027
Fumo (em folha) (3)	321	135	68	61	50	54	49
Goiaba (2)	9.031	11.264	12.569	13.984	18.936	14.005	...
Laranja (2)	15.952	15.963	13.847	13.556	12.684	9.915	8.477
Limão (2)	8.339	8.949	8.428	8.736	8.934	6.609	...
Mamão (2)	102.878	112.579	86.414	118.372	98.773	94.487	...
Mandioca (3)	620.964	836.606	468.724	300.348	478.453	358.857	400.646
Manga (2)	46.840	48.374	43.138	46.632	49.305	45.259	...
Maracujá (2)	159.886	180.692	179.243	213.902	144.024	93.079	...
Melancia (3)	50.324	56.910	75.442	68.895	82.424	35.805	...
Melão (3)	153.161	143.466	219.309	212.362	222.391	111.487	...
Sisal ou agave (fibra) (2)	909	994	1.015	1.009	1.037	64	44
Tangerina (2)	2.207	2.418	1.872	2.098	2.186	1.944	...
Tomate (3)	114.564	114.583	106.489	128.499	113.724	95.128	122.846
Urucum (semente) (2)	75	104	48	39	27	30	...
Uva (2)	6.650	1.770	767	664	573	940	760

Fonte: Instituto Brasileiro de Geografia e Estatística (IBGE), Produção Agrícola Municipal 2010-2015, Levantamento sistemático da Produção Agrícola 2016.

(1) Estimativa de safra. (2) Cultura permanente. (3) Cultura temporária (4) Quantidade expressa em metros cúbicos.

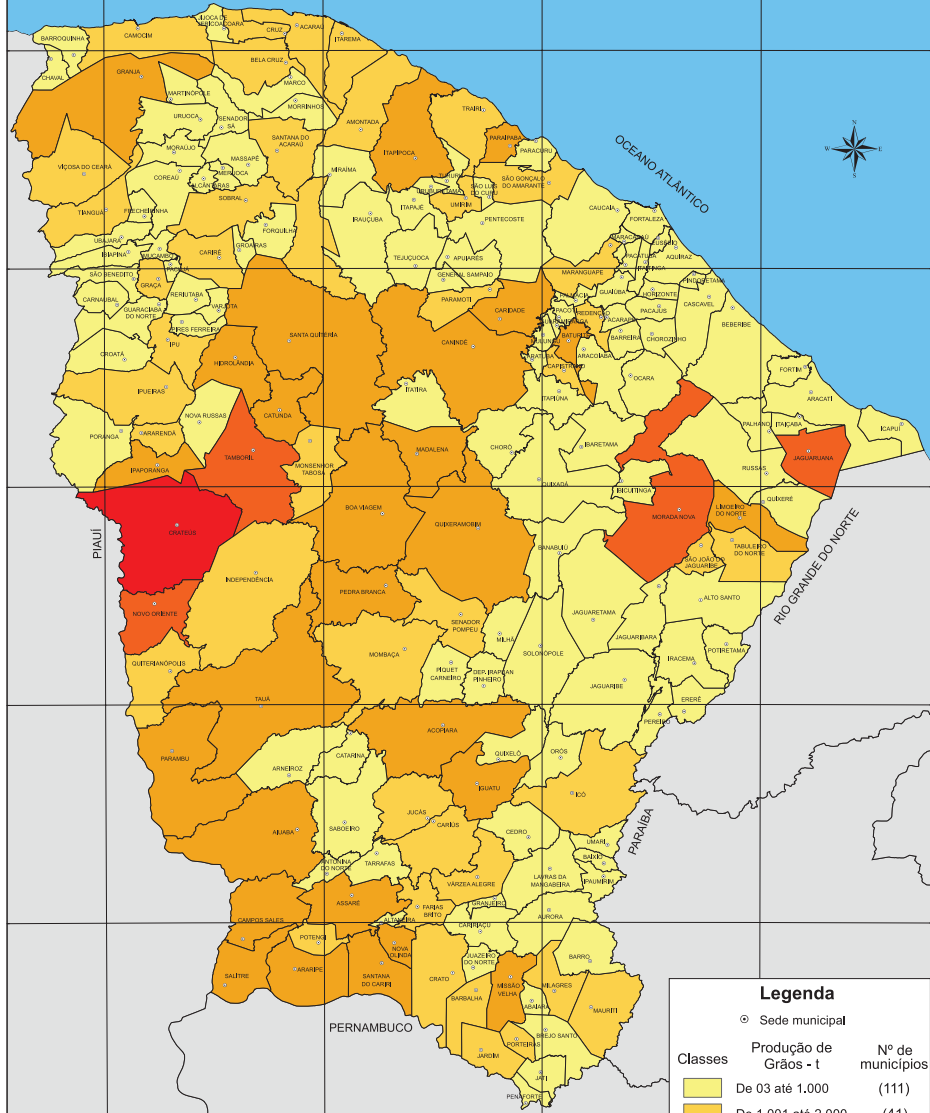
Tabela 16.4 Valor da produção agrícola, segundo os principais produtos - Ceará - 2010-2015

Produtos agrícolas	Valor da produção agrícola (R\$ mil)					
	2010	2011	2012	2013	2014	2015
Grãos						
Algodão arbóreo (em caroço) (1)	16	63	20	7	-	-
Algodão herbáceo (em caroço) (2)	2.108	5.455	627	6.562	5.159	166
Amendoim (em casca) (2)	644	8.172	984	1.248	1.935	878
Arroz (em casca) (2)	37.211	58.899	36.966	34.318	30.049	20.688
Fava (em grão) (2)	2.302	7.098	9.638	15.431	35.274	13.002
Feijão (em grão) (2)	198.191	490.604	207.246	138.650	215.506	149.539
Girassol (em grão) (2)	727	807	5	-	-	-
Mamona (baga) (2)	5.288	16.936	2.798	1.359	1.788	1.069
Milho (em grão) (2)	94.585	519.181	73.410	78.449	217.438	82.318
Soja (em grão) (2)	2.904	-	3.815	-	-	-
Sorgo (em grão) (2)	2.177	2.094	985	735	1.002	540
Outras culturas						
Abacate (1)	3.333	3.423	2.423	2.988	3.803	2.846
Banana (cachos) (1)	212.454	249.946	217.275	301.883	352.141	327.684
Café (em grão) (1)	12.039	13.035	6.478	3.535	10.020	10.573
Castanha de caju (1)	54.313	143.946	57.330	89.458	108.286	171.708
Coco-da-baía (1)	106.108	147.042	121.171	111.610	136.834	116.446
Goiaba (1)	6.095	8.268	9.051	13.393	21.655	18.008
Laranja (1)	8.135	8.472	7.269	7.445	7.024	5.994
Limão (1)	3.843	4.868	4.786	5.893	6.535	5.489
Mamão (1)	51.918	66.295	52.821	76.416	70.100	55.540
Manga (1)	20.172	18.573	19.801	23.413	30.788	30.513
Maracujá (1)	119.450	182.254	231.204	260.543	169.087	124.203
Sisal ou agave (fibra) (1)	1.491	1.988	1.726	1.544	1.594	106
Tangerina (1)	1.161	1.281	1.152	1.203	1.316	1.226
Urucum (semente) (1)	280	363	242	225	155	171
Uva (1)	16.249	3.913	2.095	1.922	1.705	2.549
Abacaxi (2)	13.599	13.188	13.207	14.866	14.738	3.718
Batata-doce (2)	9.241	11.318	16.533	19.820	26.786	18.326
Cana-de-açúcar (2)	114.556	118.247	124.181	203.819	125.192	98.436
Fumo (em folha) (2)	3.014	1.171	574	415	332	443
Mandioca (2)	121.125	175.934	133.807	136.790	190.888	137.495
Melancia (2)	15.160	32.659	41.476	50.082	47.543	19.645
Melão (2)	103.928	116.980	163.809	166.290	170.406	108.660
Tomate (2)	115.493	130.994	108.774	230.483	176.919	126.159

Fonte: Instituto Brasileiro de Geografia e Estatística (IBGE), Produção Agrícola Municipal 2010-2015.

(1) Cultura permanente. (2) Cultura temporária.

PRODUÇÃO DE GRÃOS - 2015



Legenda

⊙ Sede municipal

Classes	Produção de Grãos - t	Nº de municípios
	De 03 até 1.000	(111)
	De 1.001 até 2.000	(41)
	De 2.001 até 5.000	(27)
	De 5.001 até 10.000	(04)
	De 10.001 até 10.929	(01)

-3°00'00"
-4°00'00"
-5°00'00"
-6°00'00"
-7°00'00"
-8°00'00"

Tabela 16.5 Produção e valor da produção extrativa vegetal, segundo os principais produtos - Ceará - 2010-2015

Produtos	Produção extrativa vegetal (t)					
	2010	2011	2012	2013	2014	2015
Angico (casca)	2	2	1	1	1	1
Babaçu (amêndoa)	354	341	243	217	254	185
Buriti	4	4	4	5	5	4
Carnaúba	1.473	1.560	1.622	2.301	1.860	1.281
Carnaúba (cera)	2.225	2.204	2.109	1.752	1.571	1.698
Carnaúba (pó)	5.267	5.509	5.662	6.188	6.413	6.908
Carvão vegetal	11.113	11.180	11.001	11.328	11.220	10.771
Castanha de caju	2	1	-	-	-	-
Lenha	4.525.067	4.809.238	3.855.195	3.560.358	3.480.417	3.244.252
Madeira em tora	39.077	37.684	35.059	37.562	46.488	43.538
Mangaba (fruto)	-	-	-	-	38	7
Pequi (amêndoa)	3.121	4.281	-	440	395	496
Umbu (fruto)	39	40	38	36	31	21

Produtos	Valor da produção extrativa vegetal (R\$ mil)					
	2010	2011	2012	2013	2014	2015
Angico (casca)	1	1	1	2	1	1
Babaçu (amêndoa)	484	505	279	183	262	270
Buriti	7	11	12	17	19	18
Carnaúba	1.180	1.335	1.689	3.022	2.965	2.482
Carnaúba (cera)	14.792	15.079	15.881	18.420	21.204	26.846
Carnaúba (pó)	17.704	19.899	23.903	38.633	57.707	75.006
Carvão vegetal	4.050	4.927	5.614	6.520	8.572	10.027
Castanha de caju	2	2	1	1	1	-
Lenha	37.785	44.809	40.678	42.354	45.012	45.947
Madeira em tora	1.580	1.640	1.588	2.009	5.454	5.871
Mangaba (fruto)	1	1	1	1	97	21
Pequi (amêndoa)	5.533	5.183	-	1.309	1.273	1.415
Umbu (fruto)	41	45	53	55	53	38

Fonte: Instituto Brasileiro de Geografia e Estatística (IBGE), Produção Extrativa Vegetal 2010-2015.

(1) Quantidade produzida expressa em metro cúbico.

Tabela 16.6 Efetivo dos rebanhos e das aves - Ceará - 2010-2015

Rebanhos e aves	Efetivo (cabeças)					
	2010	2011	2012	2013	2014	2015
Bovino	2.546.134	2.614.604	2.714.713	2.591.067	2.597.139	2.516.197
Bubalino	2.027	2.076	1.827	1.514	1.470	1.424
Equino	138.346	138.720	136.071	128.602	131.851	135.046
Caprino	1.024.594	1.044.998	1.024.255	1.029.763	1.055.937	1.115.888
Ovino	2.098.893	2.142.567	2.071.096	2.062.654	2.229.327	2.304.996
Suino	1.167.731	1.193.630	1.173.077	1.138.424	1.188.106	1.268.342
Galináceos	33.616.520	34.218.295	35.139.411	37.353.927	28.141.656	28.258.791
Galinhas	8.201.301	8.490.025	8.295.834	8.959.684	9.062.988	9.493.978
Outros	25.415.219	25.728.270	26.843.577	28.394.243	19.078.668	18.764.813
Codornas	78.643	104.676	113.186	114.635	121.874	821.301

Fonte: Instituto Brasileiro de Geografia e Estatística (IBGE), Produção da Pecuária Municipal 2010-2015.

Tabela 16.7 Produção e valor da produção dos produtos de origem animal - Ceará - 2010-2015

Produtos de origem animal	Produção dos produtos de origem animal					
	2010	2011	2012	2013	2014	2015
Leite (mil litros)	444.144	464.596	461.662	455.452	498.133	489.257
Ovos de galinha (mil dúzias)	125.176	126.849	127.023	135.129	136.802	144.122
Ovos de codorna (mil dúzias)	962	1.329	1.475	1.507	1.597	16.641
Mel de abelha (kg)	2.760.342	4.165.291	2.016.621	1.834.826	1.931.726	1.357.080
Produtos de origem animal	Valor da produção dos produtos de origem animal (R\$ mil)					
	2010	2011	2012	2013	2014	2015
Leite (mil litros)	375.999	409.275	464.798	514.573	580.688	637.612
Ovos de galinha (mil dúzias)	311.321	328.956	375.100	479.608	565.401	636.278
Ovos de codorna (mil dúzias)	973	1.320	1.703	1.721	2.064	16.523
Mel de abelha (kg)	12.003	16.831	12.077	12.323	14.668	12.568

Fonte: Instituto Brasileiro de Geografia e Estatística (IBGE), Produção da Pecuária Municipal 2010-2015.

ELETIVO DE REBANHOS - 2015

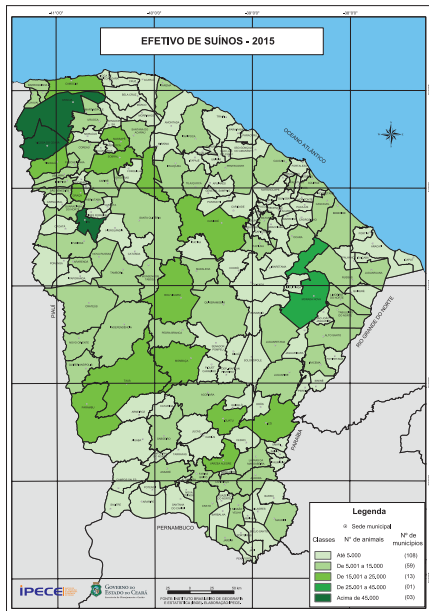
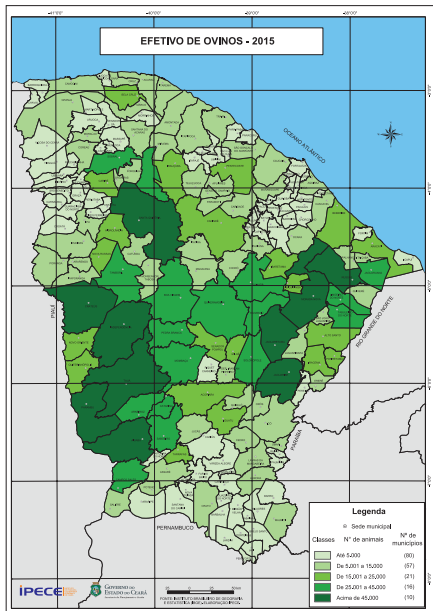
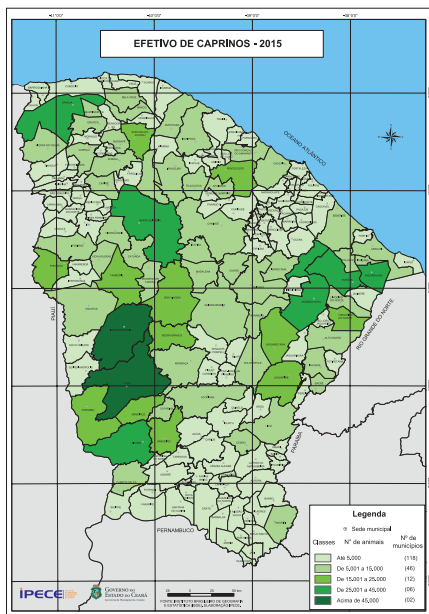
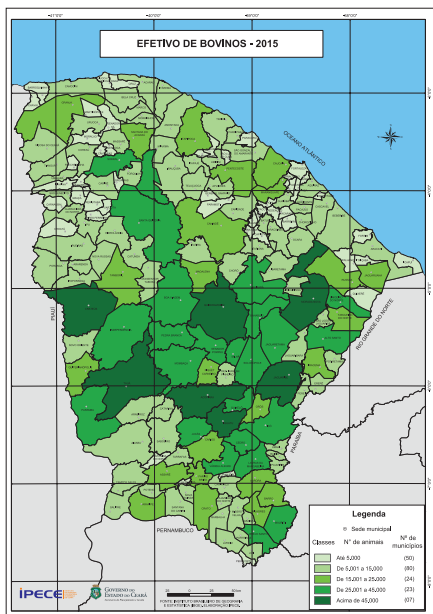


Tabela 16.8 Animais abatidos e peso das carcaças, por tipo de inspeção - Ceará - 2010-2015

Tipo de inspeção e rebanhos	Abate (cabeças)					
	2010	2011	2012	2013	2014	2015
Total						
Bovinos	332.325	315.165	278.992	270.338	255.733	229.445
Suínos	129.272	128.989	110.375	124.951	120.817	130.519
Aves (frangos)	6.675.658	9.040.036	8.451.972	9.221.122	23.240.696	24.816.240
Estadual						
Bovinos	76.216	53.991	48.472	61.635	65.829	62.942
Suínos	37.335	33.949	33.680	53.442	59.252	69.447
Aves (frangos)	5.934.791	6.374.654
Municipal						
Bovinos	256.109	261.174	230.520	208.703	189.904	166.503
Suínos	91.937	95.040	76.695	71.509	61.565	61.072
Aves (frangos)	740.867	2.665.382
Tipo de inspeção e rebanhos	Peso das carcaças (kg)					
	2010	2011	2012	2013	2014	2015
Total						
Bovinos	64.043.929	60.829.709	54.867.552	49.988.064	47.387.836	41.273.767
Suínos	7.369.001	7.611.397	7.013.044	8.756.715	8.502.048	9.147.733
Aves (frangos)	15.961.195	22.419.226	21.583.603	23.793.513	55.311.031	58.056.179
Estadual						
Bovinos	16.592.386	13.042.506	11.730.926	13.808.357	14.861.905	13.527.555
Suínos	2.529.246	2.440.473	2.596.039	4.771.056	4.787.140	5.592.745
Aves (frangos)	14.348.676	15.987.319
Municipal						
Bovinos	47.451.543	47.787.203	43.136.626	36.179.707	32.525.931	27.746.212
Suínos	4.839.755	5.170.924	4.417.005	3.985.659	3.714.908	3.554.988
Aves (frangos)	1.612.519	6.431.907

Fonte: Instituto Brasileiro de Geografia e Estatística (IBGE) - Pesquisa Trimestral do Abate de Animais 2010-2015.

Nota: Os dados divulgados são oriundos de estabelecimentos que estão sob inspeção sanitária federal, estadual ou municipal.

Tabela 16.9 Produção e valor da produção da aquicultura, por tipo de produto - Ceará - 2013-2015

Discriminação	Produção da aquicultura (kg)		
	2013	2014	2015
Total
Carpa	5.500	2.380	-
Curimatã, curimatá	6.800	-	-
Piau, piapara, piaçu, piava	2.800	-	-
Pintado, cachara, cachapira e pintachara, surubim	6.000	-	-
Tambaqui	13.500	12.990	7.000
Tilápia	30.634.375	36.275.237	27.889.101
Traira e trairão	900	600	-
Alevinos (1)	54.315	54.640	56.446
Camarão	33.949.805	35.391.979	40.717.779
Larvas e pós-larvas de camarão (1)	1.732.000	2.985.436	8.550.966

Discriminação	Valor da produção da aquicultura (R\$ mil)		
	2013	2014	2015
Total	580.025	635.638	721.274
Carpa	26	12	-
Curimatã, curimatá	17	-	-
Piau, piapara, piaçu, piava	7	-	-
Pintado, cachara, cachapira e pintachara, surubim	60	-	-
Tambaqui	67	77	56
Tilápia	169.180	214.372	171.298
Traira e trairão	3	4	-
Alevinos (1)	3.762	4.793	5.915
Camarão	395.178	394.138	468.061
Larvas e pós-larvas de camarão (1)	11.726	22.241	75.943

Fonte: Instituto Brasileiro de Geografia e Estatística (IBGE), Produção da Pecuária Municipal 2013-2015.

(1) Quantidade expressa em milhares.