

Finanças Públicas

The background features a faint map of Brazil in the upper half. The lower half is dominated by abstract, overlapping wavy shapes in various shades of yellow, gold, and grey, creating a sense of depth and movement.

FINANÇAS PÚBLICAS

Para que o governo possa realizar políticas de alocação de recursos escassos, é necessário que haja a existência de fontes de arrecadação. Sendo assim, essa seção trata de informações relacionadas a Finanças Públicas, onde são expostas as arrecadações da União no Estado e as receitas e despesas do Estado do Ceará, nos anos de 2009 a 2014.

Nas tabelas que tratam da arrecadação federal no Estado são apresentados os impostos e contribuições e também a arrecadação do IPI segundo os municípios da Região Metropolitana de Fortaleza e os de maior arrecadação.

As tabelas referentes às finanças do Estado do Ceará contemplam informações consolidadas da arrecadação de receita e realização de despesa pelas administrações direta e indireta. Na composição da receita ressalta-se a tributária segundo os impostos e a arrecadação do ICMS desagregada por setor econômico. A receita deste imposto também é apresentada para os municípios da Região Metropolitana de Fortaleza e os de maior arrecadação.

Tabela 25.1 Arrecadação de impostos e contribuições federais no Estado - Ceará - 2009-2014

Discriminação	Arrecadação de impostos e contribuições federais (R\$ mil)					
	2009	2010	2011	2012	2013	2014
Total	4.845.815	6.123.365	7.071.282	8.152.273	9.052.360	9.998.605
Impostos	2.223.930	2.703.105	2.899.101	3.654.132	4.093.397	4.439.626
Imposto sobre o comércio exterior	226.736	363.888	289.844	506.306	651.526	595.433
Imposto sobre importação	226.228	363.745	288.470	505.620	651.329	595.217
Imposto sobre exportação	508	143	1.374	686	197	216
Imposto sobre produtos industrializados	264.268	311.724	291.939	385.449	413.962	445.346
Fumo	23.962	405	3	1	0	0
Bebidas	93.787	100.030	107.628	104.735	143.875	141.533
Automóveis	13	1.928	3.257	1.452	132	38
Vinculado à importação	73.243	133.152	91.118	144.540	185.609	179.840
Outros	73.263	76.209	89.933	134.722	84.346	123.935
Imposto sobre a renda	1.646.859	1.937.139	2.215.949	2.662.612	2.949.765	3.319.999
Pessoa física	222.646	284.715	308.518	420.492	418.374	462.791
Pessoa jurídica	777.438	901.654	1.017.066	1.196.008	1.354.509	1.408.454
Retido na fonte	646.774	750.770	890.365	1.046.112	1.176.882	1.448.754
Imposto sobre Operações Financeiras	83.617	87.837	97.570	95.944	74.667	75.270
Imposto Territorial Rural	2.450	2.517	3.799	3.821	3.476	3.576
Contribuições	2.376.316	3.214.895	3.415.178	4.240.445	4.720.657	5.096.582
CPMF	528	7	5	-	-	-
COFINS	1.425.707	1.855.304	1.839.101	2.393.245	2.639.999	2.882.817
Contribuição para o PIS/PASEP	418.609	526.058	553.253	697.234	759.456	808.087
CSLL	529.284	619.791	677.746	794.728	939.819	966.071
CIDE-Combustíveis	4	12	-10	0
Contribuição para o FUNDAF	2.185	2.862	10.655	6.830	5.398	3.927
Outras contribuições	-	210.873	334.418	348.396	375.995	435.679
Outras receitas	245.569	205.365	757.003	257.696	238.306	462.397

Fonte: Superintendência Regional da Receita Federal (SRRF).

Notas: 1) Arrecadação bruta sem retificações. 2) Não inclui Receita Previdenciária.

Tabela 25.2 Arrecadação do imposto sobre produtos industrializados - Região Metropolitana de Fortaleza e municípios selecionados - Ceará - 2009-2014

Municípios	Arrecadação do IPI (R\$ mil)					
	2009	2010	2011	2012	2013	2014
Ceará	252.326	277.541	291.890	285.238	355.091	388.422
RMF	235.301	259.470	272.310	263.277	333.579	359.502
Fortaleza	110.447	96.947	106.598	98.651	108.399	111.149
Caucaia	24.100	37.873	30.296	35.819	51.516	63.471
Aquiraz	9.827	7.480	9.254	18.039	51.747	56.965
Pacatuba	22.092	26.763	30.732	33.695	34.572	37.513
Maracanaú	29.793	40.500	41.496	25.696	28.134	36.110
Maranguape	11.520	14.474	13.091	13.430	17.459	20.121
Eusébio	5.576	8.177	7.693	7.601	12.200	11.936
Horizonte	18.948	17.162	23.477	21.585	19.638	11.925
São Gonçalo do Amarante	157	7.205	5.426	2.088	3.410	4.234
Pacajus	2.522	2.563	3.828	3.205	2.257	2.984
Pindoretama	-	18	140	138	297	1.145
Trairi	6	0	-	3.050	3.315	1.017
Itaitinga	183	131	152	222	443	747
Cascavel	113	137	111	10	100	142
Guaiúba	7	39	16	27	23	30
Paracuru	-	1	-	-	66	12
Chorozinho	-	-	-	-	-	-
Paraipaba	11	-	1	18	2	-
São Luís do Curu	-	-	-	-	-	-
Municípios selecionados (1)						
Tianguá	4.439	7.836	8.544	8.955	8.929	9.817
Sobral	3.817	3.166	2.930	4.601	4.194	4.873
Quixeré	1	46	12	-	30	3.166
Juazeiro do Norte	530	1.018	1.130	2.629	2.067	2.465
Jaguaribe	491	684	1.245	512	373	1.544
Barbalha	1.103	568	636	703	655	1.027
Várzea Alegre	21	0	34	57	518	926
Tabuleiro do Norte	568	524	635	872	961	902
Quixerambim	0	209	135	546	847	871
Marco	266	141	480	326	168	487

Fonte: Superintendência Regional da Receita Federal (SRRF).

(1) Municípios com maior arrecadação em 2014, exclusive os da Região Metropolitana de Fortaleza.

Tabela 25.3 Receita e despesa orçamentárias estaduais - Ceará - 2009-2014

Discriminação	Valores (R\$ mil) (1)					
	2009	2010	2011	2012 (2)	2013 (2)	2014
Receita	13.063.966	15.582.684	17.094.823	16.476.719	21.244.753	23.655.196
Receitas Correntes	11.992.540	13.905.614	15.692.331	15.378.069	19.382.385	21.114.981
Receita Tributária	5.799.444	6.966.702	7.817.749	7.784.412	10.150.886	11.113.045
Receitas de Contribuições	838.661	976.108	995.848	1.099.806	452.139	520.014
Receita Patrimonial	237.711	214.298	273.426	441.964	562.891	431.722
Receita de Serviços	37.072	57.685	53.713	57.722	49.212	43.360
Transferências Correntes	4.757.474	5.226.596	6.161.766	5.576.249	6.902.751	7.470.694
Outras Receitas Correntes	322.178	464.224	389.829	417.916	1.264.506	1.536.147
Receitas de Capital	1.071.426	1.677.071	1.402.492	1.098.650	1.862.367	2.540.215
Operações de Crédito	635.135	1.063.158	913.073	811.527	1.190.525	1.633.747
Alienação de Bens	344	1.461	16	8.164	1.792	5.956
Amortização de Empréstimos	23	78	96	50	94	1
Transferências de Capital	303.711	610.211	486.354	277.611	669.956	831.649
Outras Receitas de Capital	132.213	2.162	2.953	1.298	-	68.863
Despesa	13.158.992	15.964.233	16.630.638	16.638.192	18.395.141	21.783.515
Despesas correntes	10.492.698	12.325.234	13.472.581	13.742.252	15.304.742	17.277.833
Pessoal e encargos sociais	5.660.664	6.523.906	7.155.509	7.493.882	8.271.354	9.126.570
Juros e encargos da dívida	191.145	189.009	219.495	247.099	246.480	297.663
Outras despesas correntes	4.640.889	5.612.319	6.097.577	6.001.271	6.786.908	7.853.600
Despesas de capital	2.666.295	3.638.999	3.158.057	2.895.939	3.090.398	4.505.682
Investimentos	1.984.618	3.254.038	2.686.802	2.070.703	2.239.534	3.475.765
Inversões financeiras	98.857	83.043	99.669	138.196	323.191	434.101
Amortização da dívida	582.820	301.917	371.586	687.040	527.673	595.816

Fonte: Secretaria da Fazenda (SEFAZ).

(1) Consolidação orçamentária da administração direta e administração indireta (Autarquias, Fundações, Empresas Estatais Dependentes e Fundos).

(2) Dados retificados.

Tabela 25.4 Receita tributária estadual - Ceará - 2009-2014

Discriminação	Receita tributária estadual (R\$ mil)					
	2009	2010	2011	2012	2013	2014
Total	5.799.444	6.966.702	7.817.749	8.910.106	10.159.202	11.113.045
Administração direta	5.641.101	6.790.082	7.583.643	8.600.386	9.801.325	9.275.368
Impostos	5.635.843	6.782.980	7.578.592	8.587.678	9.790.866	9.265.443
ICMS	5.026.591	6.036.660	6.680.495	7.541.908	8.565.579	9.350.981
IRRF	311.269	408.041	478.907	568.501	655.066	733.630
IPVA	280.251	313.542	379.906	438.299	510.712	575.958
ITCMD	17.732	24.736	39.285	38.970	59.511	56.413
Taxas	5.258	7.103	5.051	12.708	10.458	9.926
Administração indireta	158.344	176.620	234.106	309.720	357.877	384.873

Fonte: Secretaria da Fazenda (SEFAZ).

Tabela 25.5 Arrecadação do ICMS, segundo as atividades econômicas - Ceará - 2009-2014

Setores e atividades econômicas	Arrecadação do ICMS (R\$ mil)					
	2009	2010	2011	2012	2013	2014
Total	5.134.391	6.148.950	6.794.824	7.646.410	8.705.389	9.455.729
Agropecuária	5.021	6.663	6.918	7.603	6.235	5.391
Agricultura e criação animal	5.021	6.663	6.918	7.603	6.235	5.391
Indústria	2.599.982	3.189.738	3.442.250	3.912.575	4.469.228	4.841.373
Extração de minerais	6.523	7.109	9.734	9.606	18.883	20.892
Transformação	2.057.976	2.498.665	2.681.291	3.070.637	3.694.426	3.954.245
Serviços industriais de utilidade pública	525.279	660.138	731.957	811.856	730.074	836.552
Construção civil	10.205	23.826	19.268	20.475	25.845	29.684
Serviços	2.529.388	2.952.548	3.345.657	3.726.232	4.229.926	4.608.965
Comércio	1.684.703	2.021.946	2.291.590	2.641.908	3.121.400	3.502.533
Comunicação	621.552	648.881	705.311	723.290	809.931	799.902
Transporte	65.580	88.663	100.641	119.836	126.681	142.840
Outros	157.553	193.058	248.115	241.198	171.914	163.690

Fonte: Secretaria da Fazenda (SEFAZ).

Nota: Arrecadação bruta sem retificações.

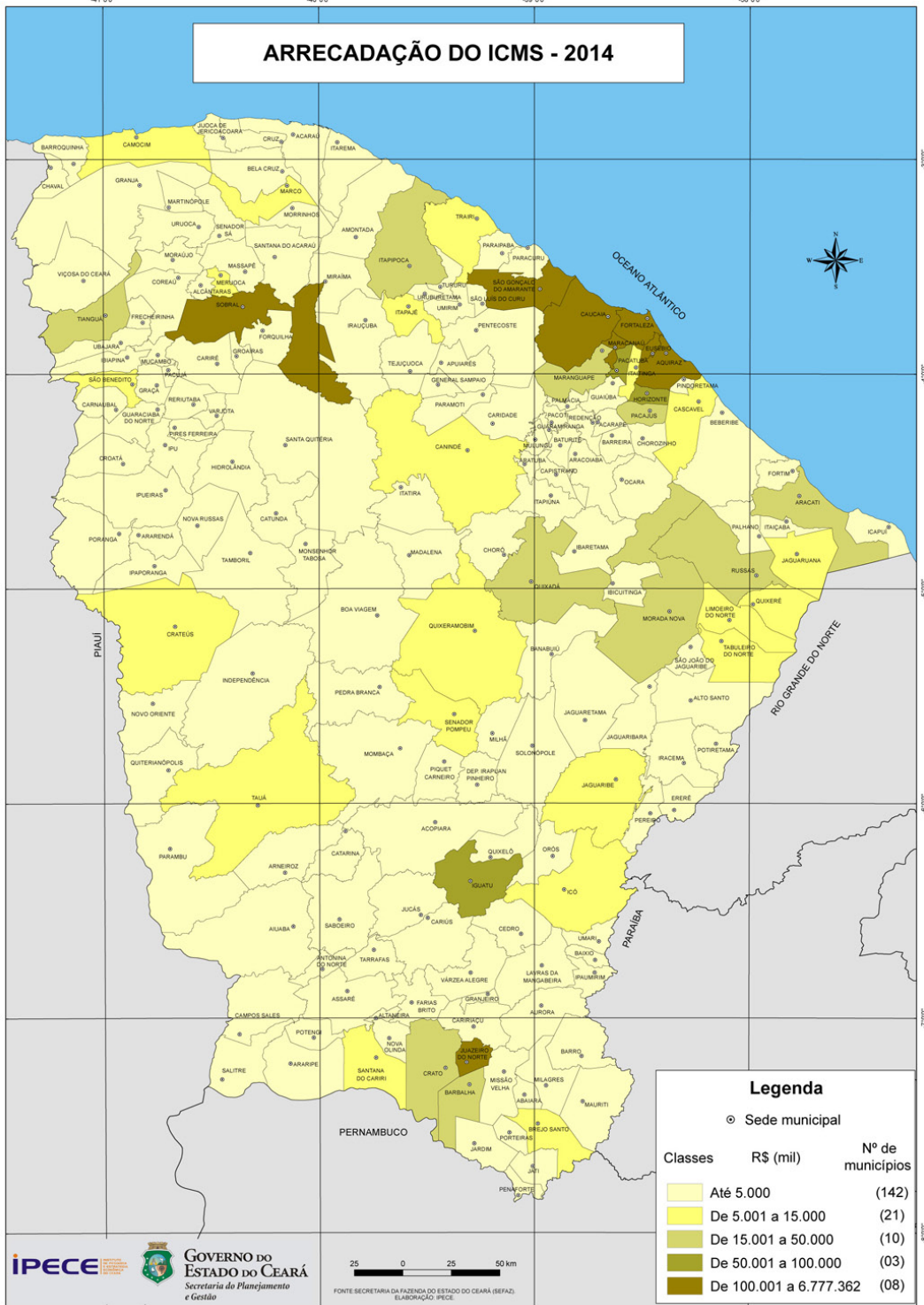
Tabela 25.6 Receita do ICMS - Região Metropolitana de Fortaleza e municípios selecionados - Ceará - 2009-2014

Municípios	Arrecadação do ICMS (R\$ mil)					
	2009	2010	2011	2012	2013	2014
Ceará	5.134.391	6.148.950	6.794.824	7.646.410	8.705.389	9.455.729
RMF						
Fortaleza	3.904.116	4.641.225	5.165.049	5.777.278	6.371.100	6.777.363
Maracanaú	274.438	339.619	397.363	464.243	562.791	631.863
Caucaia	222.983	209.720	240.989	280.158	292.644	349.182
São Gonçalo do Amarante	37.507	116.060	67.285	80.739	244.238	260.680
Aquiraz	70.254	72.222	93.679	90.384	126.301	171.068
Eusébio	37.343	56.318	53.796	61.813	80.032	116.512
Horizonte	66.757	75.117	79.149	74.726	88.516	94.890
Pacatuba	36.003	40.693	45.266	50.006	54.539	64.177
Maranguape	15.287	22.758	23.255	26.358	28.291	29.043
Pacajus	12.977	12.926	17.328	16.812	15.008	18.299
Itaitinga	5.620	6.783	7.001	8.796	11.380	12.708
Trairi	887	1.050	1.474	10.071	12.756	7.670
Cascavel	2.646	3.965	4.882	7.036	9.165	6.712
Pindoretama	298	353	657	746	1.167	2.165
Paracuru	713	1.003	1.193	1.798	2.028	2.032
Paraipaba	2.164	2.772	3.199	4.301	3.664	2.015
Chorozinho	569	461	569	556	749	1.143
Guaibuba	410	764	969	963	1.140	1.066
São Luís do Curu	212	305	337	468	513	526
Municípios selecionados (1)						
Juazeiro do Norte	74.904	91.154	110.498	133.690	159.146	190.401
Sobral	141.993	147.551	119.976	132.175	164.338	175.534
Iguatu	24.576	33.895	35.582	39.352	45.744	51.442
Crato	21.029	23.732	27.629	28.674	32.615	34.444
Aracati	9.309	9.626	10.200	26.718	31.448	33.878
Barbalha	16.087	25.182	26.003	27.116	28.774	30.780
Itapipoca	10.181	13.144	16.712	17.560	18.904	27.176
Russas	8.406	15.782	17.367	18.483	21.223	25.361
Tianguá	10.386	14.041	16.759	18.314	19.832	22.435
Morada Nova	5.727	7.336	8.415	12.310	17.102	19.380

Fonte: Secretaria da Fazenda (SEFAZ).

(1) Municípios com maior arrecadação em 2014, exclusive os da Região Metropolitana de Fortaleza.

ARRECAÇÃO DO ICMS - 2014



Legenda

⊙ Sede municipal

Classes	R\$ (mil)	Nº de municípios
 	Até 5.000	(142)
 	De 5.001 a 15.000	(21)
 	De 15.001 a 50.000	(10)
 	De 50.001 a 100.000	(03)
 	De 100.001 a 6.777.362	(08)