

## TURISMO

O setor do turismo vem ganhando grande expressividade na economia cearense em virtude de sua larga escala de crescimento, tanto do ponto de vista da oferta quanto da demanda. Não obstante, o mercado competitivo do turismo exige ações e projetos inovadores que buscam conciliar lazer, negócios e cultura.

Esta seção apresenta informações sobre demanda turística, oferta de meios de hospedagem, fluxo de hóspedes e taxa de ocupação hoteleira, obtidas pela Secretaria do Turismo (SETUR) para o período de 2009 a 2014.

**Tabela 21.1 Demanda turística mensal via Fortaleza - Ceará - 2009-2014**

Meses	Demanda turística via Fortaleza					
	2009	2010	2011	2012	2013	2014
Total	2.466.511	2.691.729	2.848.459	2.995.024	3.141.406	3.262.259
Janeiro	309.707	349.847	372.726	390.990	414.840	426.456
Fevereiro	182.737	199.328	213.040	224.970	236.668	246.894
Março	163.401	179.012	189.270	196.462	206.089	213.314
Abril	147.550	160.816	171.980	179.031	187.445	194.193
Maiο	142.051	154.026	161.609	167.427	174.961	175.210
Junho	159.939	173.248	184.978	193.930	200.718	220.979
Julho	254.598	286.647	312.170	336.831	357.715	376.939
Agosto	191.779	209.023	226.212	237.296	249.398	257.628
Setembro	190.763	208.536	213.921	222.692	231.600	236.988
Outubro	222.120	235.768	244.188	255.176	265.638	273.217
Novembro	235.127	253.794	265.922	280.548	291.489	301.516
Dezembro	266.739	281.684	292.443	309.671	324.845	338.925

Fonte: Secretaria do Turismo (SETUR).

**Tabela 21.2 Demanda turística via Fortaleza, segundo a procedência - Ceará - 2009-2014**

Procedência	Demanda turística via Fortaleza					
	2009	2010	2011	2012	2013	2014
Total	2.466.511	2.691.729	2.848.459	2.995.025	3.141.406	3.262.115
Regiões	2.256.858	2.472.299	2.628.361	2.761.413	2.895.646	2.989.321
Norte	179.646	234.868	262.846	276.152	318.521	304.626
Nordeste	776.585	912.278	944.142	991.936	992.627	1.092.649
Centro-Oeste	237.647	237.341	258.903	272.009	295.935	299.998
Sudeste	941.787	976.559	1.038.241	1.090.798	1.123.221	1.165.592
Sul	121.193	111.253	124.229	130.518	165.341	126.454
Países	209.653	219.430	220.098	233.612	245.760	272.794
Itália	58.535	56.415	62.255	64.786	67.668	48.730
Portugal	29.268	39.783	32.611	32.940	36.473	40.263
França	17.359	14.000	19.454	22.894	24.099	18.991
Espanha	9.896	10.774	17.162	13.499	11.692	10.199
Alemanha	11.321	14.943	19.336	22.345	15.184	24.801
Suiça	9.791	9.523	12.426	14.975	16.049	12.037
Cabo Verde	6.499	5.815	4.710	6.410	7.281	3.729
Estados Unidos	14.361	10.511	2.686	3.158	6.137	5.596
Noruega	6.981	4.345	5.600	6.197	6.515	4.593
Holanda	10.483	9.523	12.677	15.158	14.097	3.707
Outros	35.159	43.798	31.181	31.250	40.564	100.148

Fonte: Secretaria do Turismo (SETUR).

**Tabela 21.3 Oferta dos meios de hospedagem de Fortaleza - Ceará - 2009/2014**

Categorias dos estabelecimentos	Oferta dos meios de hospedagem de Fortaleza					
	Estabelecimentos		Unidades habitacionais		Leitos	
	2009	2014	2009	2014	2009	2014
Total	199	218	10.440	10.779	25.891	26.629
Hotéis	98	104	7.639	7.917	18.047	19.001
Pousadas	76	81	1.213	1.483	3.334	3.927
<i>Apartment</i> hotéis ou <i>flats</i>	23	24	1.557	1.283	4.356	3.311
Albergues	2	9	31	96	154	390

Fonte: Secretaria do Turismo (SETUR).

**Tabela 21.4 Movimento mensal de hóspedes nos meios de hospedagem de Fortaleza - Ceará - 2009-2014**

Meses	Hóspedes registrados nos meios de hospedagem de Fortaleza					
	2009	2010	2011	2012	2013	2014
Total	1.312.202	1.459.427	1.560.327	1.633.640	1.724.233	1.804.782
Janeiro	162.596	185.769	201.272	213.550	227.431	235.618
Fevereiro	95.023	107.637	117.172	124.085	130.910	134.706
Março	85.949	97.561	107.884	111.768	117.356	122.285
Abril	79.087	88.449	99.748	102.740	107.980	112.947
Mai	78.128	86.255	95.349	99.640	104.124	108.185
Junho	89.566	97.365	105.068	109.376	113.204	123.675
Julho	133.664	153.356	170.133	176.598	189.313	206.623
Agosto	103.561	117.053	125.548	130.444	138.532	145.043
Setembro	103.012	116.780	120.009	125.049	130.676	135.707
Outubro	119.945	128.494	131.861	138.190	146.067	150.595
Novembro	126.968	137.049	140.939	147.845	156.568	162.204
Dezembro	134.703	143.659	145.344	154.355	162.073	167.194

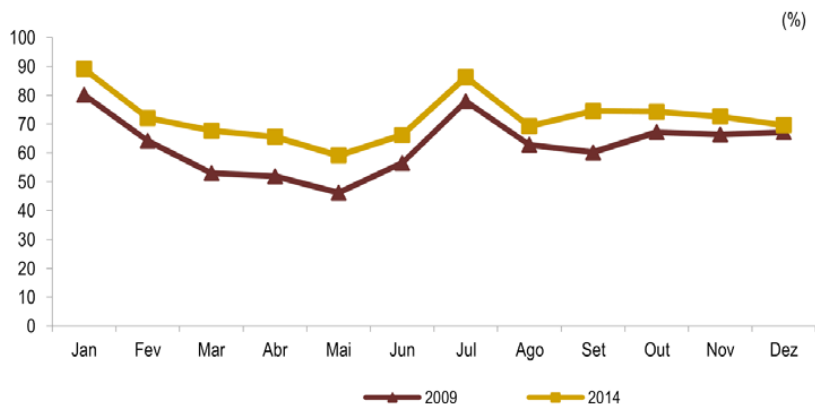
Fonte: Secretaria do Turismo (SETUR).

**Tabela 21.5 Taxa média mensal de ocupação nos meios de hospedagem de Fortaleza - Ceará - 2009-2014**

Meses	Taxa média de ocupação nos meios de hospedagem em Fortaleza (%)					
	2009	2010	2011	2012	2013 (1)	2014
Janeiro	80,1	83,6	84,5	86,3	88,9	89,1
Fevereiro	64,2	66,5	67,7	69,1	71,3	72,1
Março	53,0	63,1	63,6	64,8	67,3	67,7
Abril	51,9	53,2	60,5	62,3	65,4	65,6
Mai	46,2	51,1	54,2	55,5	59,0	59,1
Junho	56,5	56,9	58,7	60,9	62,6	66,2
Julho	77,9	79,1	81,2	82,7	80,3	86,3
Agosto	62,8	64,9	66,1	67,2	68,7	69,3
Setembro	60,2	69,5	69,8	70,9	73,2	74,5
Outubro	67,2	70,8	71,0	72,4	74,2	74,3
Novembro	66,4	69,5	69,0	71,4	72,5	72,6
Dezembro	67,2	68,8	65,2	67,3	69,1	69,6
Média	62,8	66,4	67,6	69,2	71,0	72,2

Fonte: Secretaria do Turismo (SETUR).

(1) Dados atualizados.

**Gráfico 21.1 Taxa média mensal de ocupação nos meios de hospedagem de Fortaleza - Ceará - 2009/2014**

Fonte: SETUR.