

## AGROPECUÁRIA

A partir de informações do Instituto Brasileiro de Geografia e Estatística (IBGE), do Departamento Nacional de Obras contra as Secas (DNOCS) e do Banco Central do Brasil (BACEN), esta seção apresenta os aspectos relacionados ao setor primário do Estado no que diz respeito à agricultura, extração vegetal, pecuária, pesca e crédito rural.

No conjunto de tabelas referente à agricultura são apresentados dados sobre área colhida, quantidade produzida e valor da produção das lavouras permanentes e temporárias.

No que diz respeito à extração vegetal, apresentam-se informações sobre a quantidade produzida e o valor obtido da exploração de recursos florestais.

Sobre a pecuária, os dados referem-se ao efetivo de animais e aves, à quantidade e valor da produção de produtos de origem animal e ao número de animais abatidos e o peso das carcaças.

No que tange a pesca, as estatísticas mostram a produção e valor da produção de pescado continental.

Por fim, são apresentados os financiamentos concedidos a produtores e cooperativas na agricultura e pecuária, nas modalidades de custeio, investimento e comercialização.

**Tabela 16.1 Área destinada a colheita/plantada, segundo os principais produtos agrícolas - Ceará - 2009-2015**

Produtos agrícolas	Área destinada a colheita/plantada (hectare)						
	2009	2010	2011	2012	2013	2014	2015 (1)
Grãos	1.408.213	1.085.873	1.422.431	1.062.589	720.541	912.125	918.390
Algodão arbóreo (2)	192	139	100	38	29	-	-
Algodão herbáceo (em caroço) (3)	3.099	2.176	2.945	1.752	1.342	1.354	390
Amendoim (em casca) (3)	983	1.004	2.132	984	1.015	598	463
Arroz (em casca) (3)	34.923	27.563	31.755	25.261	19.582	13.225	8.898
Fava (em grão) (3)	7.819	7.307	7.304	7.538	7.401	8.041	...
Feijão (em grão) (3)	610.267	464.636	600.137	456.787	318.952	403.666	404.701
Girassol (em grão) (3)	1.657	1.230	1.619	47	-	-	-
Mamona (baga) (3)	29.124	26.934	49.028	32.128	10.763	9.932	7.611
Milho (em grão) (3)	714.034	551.984	725.301	535.959	360.877	474.619	495.927
Soja (em grão) (3)	975	1.020	-	1.145	-	-	-
Sorgo (em grão) (3)	5.140	1.880	2.110	950	580	690	400
Outras culturas							
Abacate (2)	490	484	477	480	483	498	...
Abacaxi (3)	556	277	285	355	330	292	171
Banana (cacho) (2)	44.748	46.526	47.745	47.413	49.255	46.654	45.036
Batata-doce (3)	1.923	2.077	2.331	2.483	2.177	2.169	...
Café (em grão) (2)	7.436	7.432	7.474	7.457	7.481	6.136	4.328
Cana-de-açúcar (3)	42.706	43.024	41.370	40.248	32.739	25.190	19.622
Castanha de caju (2)	396.538	401.527	402.255	403.373	405.466	378.146	402.215
Coco-da-baía (2)	43.448	44.224	44.800	45.202	44.024	42.168	40.102
Fumo (em folha) (3)	278	295	147	117	82	55	60
Goiaba (2)	766	800	979	1.079	1.197	1.519	...
Laranja (2)	1.753	1.783	1.850	1.880	1.965	1.812	2.072
Limão (2)	1.003	1.044	1.187	1.206	1.282	1.310	...
Mamão (2)	2.360	2.424	2.612	2.562	2.775	2.480	...
Mandioca (3)	103.966	109.155	85.083	89.117	66.956	60.747	116.434
Manga (2)	5.016	5.132	5.202	5.262	5.576	5.559	...
Maracujá (2)	5.579	7.000	8.043	8.132	9.319	6.500	...
Melancia (3)	1.465	1.223	1.621	2.089	2.024	1.859	...
Melão (3)	4.888	5.431	5.629	7.794	7.329	7.349	...
Sisal ou agave (fibra) (2)	450	450	475	485	485	485	52
Tangerina (2)	329	333	371	373	396	378	...
Tomate (3)	2.174	2.278	2.239	2.309	2.791	2.230	2.198
Urucum (semente) (2)	96	257	222	113	114	85	...
Uva (2)	92	219	75	44	45	25	38

Fonte: Instituto Brasileiro de Geografia e Estatística (IBGE), Produção Agrícola Municipal 2009-2014, Levantamento sistemático da Produção Agrícola 2015.

(1) Estimativa de safra. (2) Cultura permanente. (3) Cultura temporária.

**Tabela 16.2 Área colhida, segundo os principais produtos agrícolas - Ceará - 2009-2015**

Produtos agrícolas	Área colhida (hectare)						
	2009	2010	2011	2012	2013	2014	2015 (1)
Grãos	1.360.997	1.084.523	1.422.431	1.014.697	714.764	909.497	917.916
Algodão arbóreo (2)	192	139	100	37	29	-	-
Algodão herbáceo (em caroço) (3)	3.099	2.176	2.945	1.752	1.342	1.334	362
Amendoim (em casca) (3)	983	1.004	2.132	976	1.015	598	463
Arroz (em casca) (3)	34.776	27.563	31.755	24.902	19.493	13.201	8.803
Fava (em grão) (3)	7.819	7.307	7.304	7.538	7.397	8.022	...
Feijão (em grão) (3)	586.525	464.636	600.137	451.190	318.484	403.666	404.612
Girassol (em grão) (3)	1.635	1.129	1.619	30	-	-	-
Mamona (baga) (3)	28.221	25.685	49.028	28.579	10.553	9.927	7.594
Milho (em grão) (3)	691.632	551.984	725.301	497.598	355.871	472.059	495.682
Soja (em grão) (3)	975	1.020	-	1.145	-	-	-
Sorgo (em grão) (3)	5.140	1.880	2.110	950	580	690	400
Outras culturas							
Abacate (2)	490	484	477	480	483	498	...
Abacaxi (3)	556	277	285	355	330	292	127
Banana (cachos) (2)	44.742	46.220	47.745	47.413	49.255	46.654	44.482
Batata-doce (3)	1.923	2.077	2.331	2.483	2.177	2.169	...
Café (em grão) (2)	7.436	7.432	7.474	7.373	7.458	6.133	4.327
Cana-de-açúcar (3)	42.706	43.024	41.370	40.248	32.739	25.190	19.149
Castanha de caju (2)	396.538	401.347	402.255	400.285	405.458	378.094	374.429
Coco-da-baía (2)	43.448	44.221	44.800	45.202	44.024	42.168	38.099
Fumo (em folha) (3)	278	295	147	117	82	55	60
Goiaba (2)	766	800	979	1.079	1.197	1.515	...
Laranja (2)	1.753	1.783	1.850	1.880	1.965	1.789	1.609
Limão (2)	1.003	1.044	1.187	1.206	1.282	1.310	...
Mamão (2)	2.360	2.424	2.612	2.562	2.773	2.478	...
Mandioca (3)	103.707	109.155	85.083	89.117	65.519	60.747	58.508
Manga (2)	5.016	5.132	5.202	5.262	5.576	5.559	...
Maracujá (2)	5.579	7.000	8.043	8.132	9.319	6.500	...
Melancia (3)	1.464	1.223	1.621	2.089	2.024	1.859	...
Melão (3)	4.888	5.431	5.629	7.794	7.329	7.349	...
Sisal ou agave (fibra) (2)	450	450	475	485	485	485	42
Tangerina (2)	329	333	371	373	396	378	...
Tomate (3)	2.170	2.278	2.239	2.309	2.788	2.230	2.198
Urucum (semente) (2)	96	257	222	113	114	85	...
Uva (2)	86	219	75	44	45	25	38

Fonte: Instituto Brasileiro de Geografia e Estatística (IBGE), Produção Agrícola Municipal 2009-2014, Levantamento sistemático da Produção Agrícola 2015.

(1) Estimativa de safra. (2) Cultura permanente. (3) Cultura temporária.

**Tabela 16.3 Produção agrícola, segundo os principais produtos - Ceará - 2009-2015**

Produtos agrícolas	Produção agrícola (tonelada)						
	2009	2010	2011	2012	2013	2014	2015 (1)
Grãos	789.303	340.353	1.302.933	237.794	224.315	506.049	225.456
Algodão arbóreo (2)	53	12	40	12	4	-	-
Algodão herbáceo (em caroço) (3)	3.898	2.196	3.436	375	2.176	2.410	108
Amendoim (em casca) (3)	1.132	378	2.719	325	449	718	305
Arroz (em casca) (3)	93.388	63.868	93.460	51.200	49.268	39.798	24.679
Fava (em grão) (3)	2.457	917	2.630	2.075	1.620	3.116	...
Feijão (em grão) (3)	129.827	83.286	264.205	52.721	55.630	108.998	67.387
Girassol (em grão) (3)	1.266	838	1.131	7	-	-	-
Mamona (baga) (3)	7.937	4.942	15.131	2.409	1.157	1.496	889
Milho (em grão) (3)	538.962	174.955	915.286	122.501	112.741	347.828	131.188
Soja (em grão) (3)	3.315	3.417	-	3.854	-	-	-
Sorgo (em grão) (3)	7.068	5.544	4.895	2.315	1.270	1.685	900
Outras culturas							
Abacate (2)	4.336	4.163	3.985	2.717	2.640	3.637	...
Abacaxi (3)	17.585	11.451	11.074	10.538	11.247	10.403	2.624
Banana (cacho) (2)	429.506	445.169	494.250	415.763	375.531	452.541	385.030
Batata-doce (3)	14.082	15.277	19.180	20.007	20.486	22.232	...
Café (em grão) (2)	3.289	3.224	3.429	1.681	698	1.631	1.715
Cana-de-açúcar (3)	2.323.937	2.306.004	2.209.852	1.996.789	1.674.705	1.176.523	906.662
Castanha de caju (2)	104.421	39.596	111.718	38.574	53.112	51.211	52.118
Coco-da-baía (2)	259.368	266.263	274.092	272.060	206.071	246.959	189.576
Fumo (em folha) (3)	358	321	135	68	61	50	54
Goiaba (2)	8.698	9.031	11.264	12.569	13.984	18.936	...
Laranja (2)	16.127	15.952	15.963	13.847	13.556	12.684	9.915
Limão (2)	8.314	8.339	8.949	8.428	8.736	8.934	...
Mamão (2)	104.954	102.878	112.579	86.414	118.372	98.773	...
Mandioca (3)	686.325	620.964	836.606	468.724	300.348	478.453	358.857
Manga (2)	43.707	46.840	48.374	43.138	46.632	49.305	...
Maracujá (2)	129.001	159.886	180.692	179.243	213.902	144.024	...
Melancia (3)	51.281	50.324	56.910	75.442	68.895	82.424	...
Melão (3)	124.157	153.161	143.466	219.309	212.362	...	...
Sisal ou agave (fibra) (2)	801	909	994	1.015	1.009	1.037	64
Tangerina (2)	2.270	2.207	2.418	1.872	2.098	2.186	...
Tomate (3)	112.119	114.564	114.583	106.489	128.499	113.724	95.128
Urucum (semente) (2)	44	75	104	48	39	27	...
Uva (2)	2.908	6.650	1.770	767	664	573	940

Fonte: Instituto Brasileiro de Geografia e Estatística (IBGE), Produção Agrícola Municipal 2009-2014, Levantamento sistemático da Produção Agrícola 2015.

(1) Estimativa de safra. (2) Cultura permanente. (3) Cultura temporária.

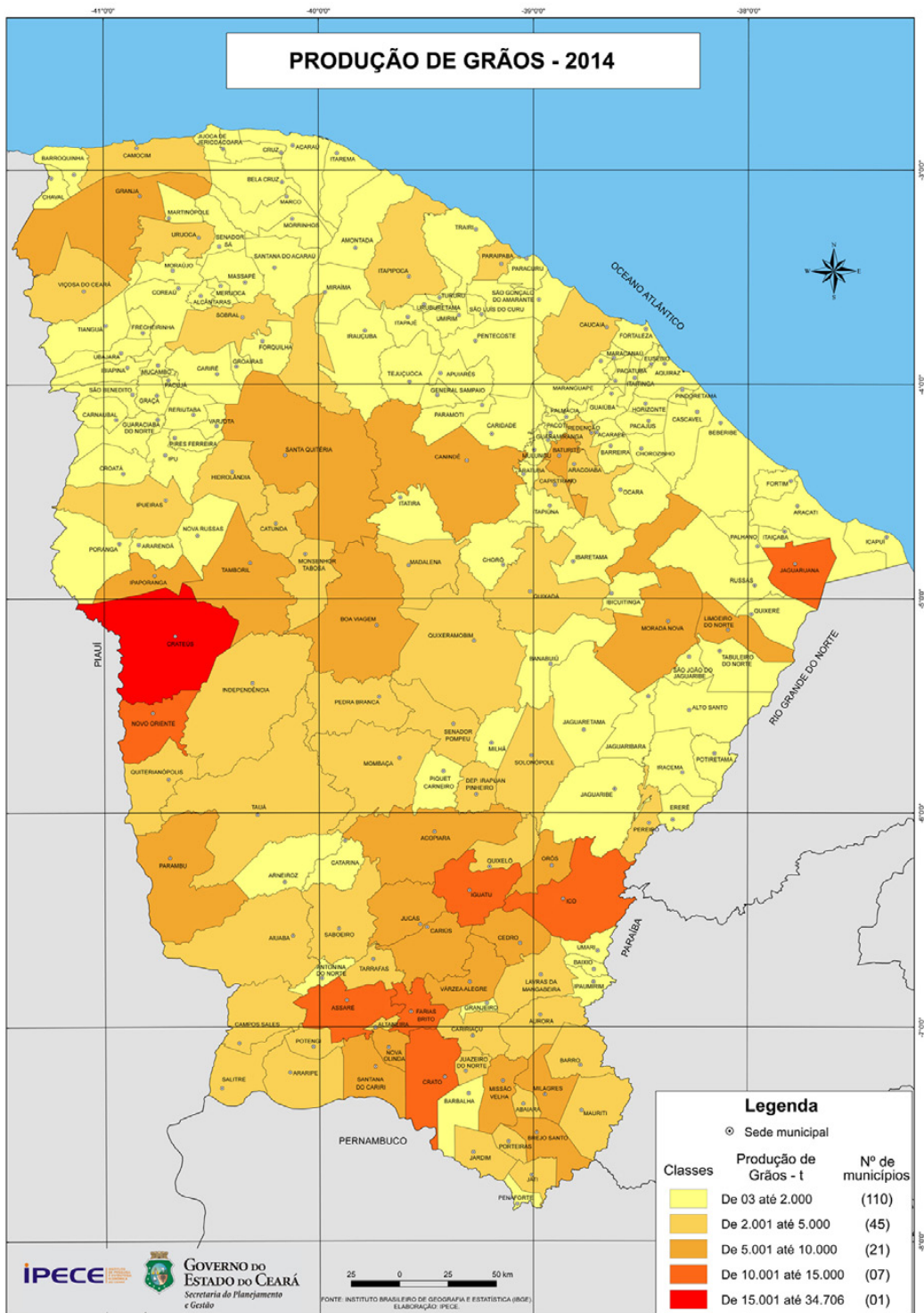
**Tabela 16.4 Valor da produção agrícola, segundo os principais produtos - Ceará - 2009-2014**

Produtos agrícolas	Valor da produção agrícola (R\$ mil)					
	2009	2010	2011	2012	2013	2014
Grãos	494.294	346.153	1.109.309	336.494	276.759	508.151
Algodão arbóreo (1)	68	16	63	20	7	-
Algodão herbáceo (em caroço) (2)	3.552	2.108	5.455	627	6.562	5.159
Amendoim (em casca) (2)	1.446	644	8.172	984	1.248	1.935
Arroz (em casca) (2)	60.347	37.211	58.899	36.966	34.318	30.049
Fava (em grão) (2)	3.723	2.302	7.098	9.638	15.431	35.274
Feijão (em grão) (2)	186.226	198.191	490.604	207.246	138.650	215.506
Girassol (em grão) (2)	1.266	727	807	5	-	-
Mamona (baga) (2)	7.988	5.288	16.936	2.798	1.359	1.788
Milho (em grão) (2)	220.363	94.585	519.181	73.410	78.449	217.438
Soja (em grão) (2)	6.689	2.904	-	3.815	-	-
Sorgo (em grão) (2)	2.626	2.177	2.094	985	735	1.002
Outras culturas						
Abacate (1)	2.997	3.333	3.423	2.423	2.988	3.803
Abacaxi (2)	21.758	13.599	13.188	13.207	14.866	14.738
Banana (cachos) (1)	193.842	212.454	249.946	217.275	301.883	352.141
Batalata-doce (2)	7.167	9.241	11.318	16.533	19.820	26.786
Café (em grão) (1)	14.056	12.039	13.035	6.478	3.535	10.020
Cana-de-açúcar (2)	102.363	114.556	118.247	124.181	203.819	125.192
Castanha de caju (1)	94.879	54.313	143.946	57.330	89.458	108.286
Coco-da-baía (1)	97.030	106.108	147.042	121.171	111.610	136.834
Fumo (em folha) (2)	2.782	3.014	1.171	574	415	332
Goiaba (1)	5.586	6.095	8.268	9.051	13.393	21.655
Laranja (1)	7.233	8.135	8.472	7.269	7.445	7.024
Limão (1)	3.756	3.843	4.868	4.786	5.893	6.535
Mamão (1)	48.940	51.918	66.295	52.821	76.416	70.100
Mandioca (2)	113.777	121.125	175.934	133.807	136.790	190.888
Manga (1)	17.349	20.172	18.573	19.801	23.413	30.788
Maracujá (1)	130.377	119.450	182.254	231.204	260.543	169.087
Melancia (2)	19.229	15.160	32.659	41.476	50.082	47.543
Melão (2)	84.472	103.928	116.980	163.809	166.290	170.406
Sisal ou agave (fibra) (1)	1.104	1.491	1.988	1.726	1.544	1.594
Tangerina (1)	1.166	1.161	1.281	1.152	1.203	1.316
Tomate (2)	103.218	115.493	130.994	108.774	230.483	176.919
Urucum (semente) (1)	180	280	363	242	225	155
Uva (1)	6.698	16.249	3.913	2.095	1.922	1.705

Fonte: Instituto Brasileiro de Geografia e Estatística (IBGE), Produção Agrícola Municipal 2009-2014.

(1) Cultura permanente. (2) Cultura temporária.

# PRODUÇÃO DE GRÃOS - 2014



**Tabela 16.5 Produção e valor da produção extrativa vegetal, segundo os principais produtos - Ceará - 2009-2014**

Produtos	Produção extrativa vegetal (t)					
	2009	2010	2011	2012	2013	2014
Castanha de caju	5	2	1	0	0	0
Mangaba (fruto)	0	0	0	0	0	38
Umbu (fruto)	39	39	40	38	36	31
Urucum (semente)	-	-	-	-	-	-
Carnaúba (cera)	2.294	2.225	2.204	2.109	1.752	1.571
Carnaúba (pó)	5.497	5.267	5.509	5.662	6.188	5.990
Buriti	4	4	4	4	5	5
Carnaúba	1.454	1.473	1.560	1.622	2.301	1.860
Carvão vegetal	11.340	11.113	11.180	11.001	11.328	11.220
Lenha	4.525.309	4.525.067	4.809.238	3.855.195	3.560.358	3.480.418
Madeira em tora	47.575	39.077	37.684	35.059	37.562	46.488
Babaçu (amêndoa)	354	354	341	243	217	254
Oiticica (semente)	205	-	30	383	-	-
Pequi (amêndoa)	3.128	3.121	4.281	-	440	395
Angico (casca)	1	2	2	1	1	1

Produtos	Valor da produção extrativa vegetal (R\$ mil)					
	2009	2010	2011	2012	2013	2014
Castanha de caju	4	2	2	1	1	1
Mangaba (fruto)	1	1	1	1	1	97
Umbu (fruto)	35	41	45	53	55	53
Urucum (semente)	-	-	-	-	-	-
Carnaúba (cera)	14.705	14.792	15.079	15.881	18.420	21.204
Carnaúba (pó)	18.026	17.704	19.899	23.903	38.633	54.321
Buriti	5	7	11	12	17	19
Carnaúba	975	1.180	1.335	1.689	3.022	2.965
Carvão vegetal	3.952	4.050	4.927	5.614	6.520	8.572
Lenha	35.212	37.785	44.809	40.678	42.354	45.012
Madeira em tora	1.948	1.580	1.640	1.588	2.009	5.454
Babaçu (amêndoa)	408	484	505	279	183	262
Oiticica (semente)	50	-	9	116	-	-
Pequi (amêndoa)	3.786	5.533	5.183	-	1.309	1.303
Angico (casca)	1	1	1	1	2	1

Fonte: Instituto Brasileiro de Geografia e Estatística (IBGE), Produção Extrativa Vegetal 2009-2014.

(1) Quantidade produzida expressa em metro cúbico.

**Tabela 16.6 Efetivo dos rebanhos e das aves - Ceará - 2009-2014**

Rebanhos e aves	Efetivo (cabeças)					
	2009	2010	2011	2012	2013	2014
Bovino	2.494.482	2.546.134	2.614.604	2.714.713	2.591.067	2.597.139
Bubalino	1.645	2.027	2.076	1.827	1.514	1.470
Equino	137.727	138.346	138.720	136.071	128.602	131.851
Caprino	1.015.927	1.024.594	1.044.998	1.024.255	1.029.763	1.055.937
Ovino	2.071.098	2.098.893	2.142.567	2.071.096	2.062.654	2.229.327
Suíno	1.160.410	1.167.731	1.193.630	1.173.077	1.138.424	1.188.106
Galináceos	32.635.641	33.616.520	34.218.295	35.139.411	37.353.927	28.141.656
Galinhas	8.014.121	8.201.301	8.490.025	8.295.834	8.959.684	9.062.988
Outros	24.621.520	25.415.219	25.728.270	26.843.577	28.394.243	19.078.668
Codornas	75.318	78.643	104.676	113.186	114.635	121.874

Fonte: Instituto Brasileiro de Geografia e Estatística (IBGE), Produção da Pecuária Municipal 2009-2014.

**Tabela 16.7 Produção e valor da produção dos produtos de origem animal - Ceará - 2009-2014**

Produtos de origem animal	Produção dos produtos de origem animal					
	2009	2010	2011	2012	2013	2014
Leite (mil litros)	432.537	444.144	464.596	461.662	455.452	494.024
Ovos de galinha (mil dúzias)	123.281	125.176	126.849	127.023	135.129	136.802
Ovos de codorna (mil dúzias)	905	962	1.329	1.475	1.507	1.597
Mel de abelha (kg)	4.734.959	2.760.342	4.165.291	2.016.621	1.834.826	1.931.726

Produtos de origem animal	Valor da produção dos produtos de origem animal (R\$ mil)					
	2009	2010	2011	2012	2013	2014
Leite (mil litros)	337.943	375.999	409.275	464.798	514.573	575.043
Ovos de galinha (mil dúzias)	284.810	311.321	328.956	375.100	479.608	565.401
Ovos de codorna (mil dúzias)	790	973	1.320	1.703	1.721	2.064
Mel de abelha (kg)	17.044	12.003	16.831	12.077	12.323	14.668

Fonte: Instituto Brasileiro de Geografia e Estatística (IBGE), Produção da Pecuária Municipal 2009-2014.



**Tabela 16.8 Animais abatidos e peso das carcaças, por tipo de inspeção - Ceará - 2009-2014**

Tipo de inspeção e rebanhos	Abate (cabeças)					
	2009	2010	2011	2012	2013	2014
<b>Total</b>						
Bovinos	323.246	332.325	315.165	278.992	270.338	255.733
Suínos	130.330	129.272	128.989	110.375	124.951	120.817
Aves (frangos)	5.415.828	6.675.658	9.040.036	8.451.972	9.221.122	23.240.696
<b>Estadual</b>						
Bovinos	85.094	76.216	53.991	48.472	61.635	65.829
Suínos	38.000	37.335	33.949	33.680	53.442	59.252
Aves (frangos)	...	5.934.791	6.374.654	...	...	...
<b>Municipal</b>						
Bovinos	238.152	256.109	261.174	230.520	208.703	189.904
Suínos	92.330	91.937	95.040	76.695	71.509	61.565
Aves (frangos)	...	740.867	2.665.382	...	...	...
Tipo de inspeção e rebanhos	Peso das carcaças (kg)					
	2009	2010	2011	2012	2013	2014
<b>Total</b>						
Bovinos	64.321.753	64.043.929	60.829.709	54.867.552	49.988.064	47.387.836
Suínos	6.976.251	7.369.001	7.611.397	7.013.044	8.756.715	8.502.048
Aves (frangos)	13.214.759	15.961.195	22.419.226	21.583.603	23.793.513	55.311.031
<b>Estadual</b>						
Bovinos	19.744.831	16.592.386	13.042.506	11.730.926	13.808.357	14.861.905
Suínos	2.557.797	2.529.246	2.440.473	2.596.039	4.771.056	4.787.140
Aves (frangos)	...	14.348.676	15.987.319	...	...	...
<b>Municipal</b>						
Bovinos	44.576.922	47.451.543	47.787.203	43.136.626	36.179.707	32.525.931
Suínos	4.418.454	4.839.755	5.170.924	4.417.005	3.985.659	3.714.908
Aves (frangos)	...	1.612.519	6.431.907	...	...	...

Fonte: Instituto Brasileiro de Geografia e Estatística (IBGE) - Pesquisa Trimestral do Abate de Animais 2009-2014.

Nota: Os dados divulgados são oriundos de estabelecimentos que estão sob inspeção sanitária federal, estadual ou municipal.

**Tabela 16.9 Produção e valor da produção de pescado continental - Ceará - 2007-2012**

Discriminação	Pescado continental		
	2007	2008	2009
Produção (kg)	6.455.400	7.557.678	10.401.527
Aclimatados	4.091.474	5.103.535	6.736.303
Tucunaré	822.172	1.194.075	1.447.401
Pescada	284.408	319.898	2.457.184
Tilápia	1.131.369	1.180.247	1.608.664
Camarão	510.705	631.086	781.107
Apaiari	86.571	93.102	121.103
Pescada do Piauí	1.252.567	1.667.200	316.664
Outros	3.682	17.927	4.180
Regionais	2.363.926	2.454.143	3.665.225
Curimatã Comum	920.655	1.273.491	1.787.339
Traira	324.205	362.660	766.936
Sardinha	326.194	278.945	193.213
Piranha	13.999	-	284.087
Beiru	88.759	82.387	72.265
Outras	690.114	456.660	561.385
Valor da produção (R\$)	14.572.515	24.030.283	31.261.768

Discriminação	Pescado continental		
	2010	2011	2012
Produção (kg)	9.894.791	9.553.649	8.879.687
Aclimatados	5.844.648	5.447.801	6.031.124
Tucunaré	1.628.751	1.539.543	1.005.642
Pescada	1.773.251	1.538.306	1.298.143
Tilápia	1.724.113	1.449.002	1.138.040
Camarão	178.678	397.539	1.843.404
Apaiari	163.442	251.004	284.474
Pescada do Piauí	356.741	250.728	200.796
Outros	19.672	21.679	260.625
Regionais	4.050.143	4.105.848	2.848.563
Curimatã Comum	1.846.235	1.756.425	1.230.155
Traira	863.591	665.683	763.726
Sardinha	274.385	342.326	118.376
Piranha	321.436	334.246	26.770
Beiru	137.213	51.814	26.498
Outras	607.282	955.354	683.038
Valor da produção (R\$)	30.263.987	28.646.556	20.122.996

Fonte: Departamento Nacional de Obras Contra as Secas (DNOCS).

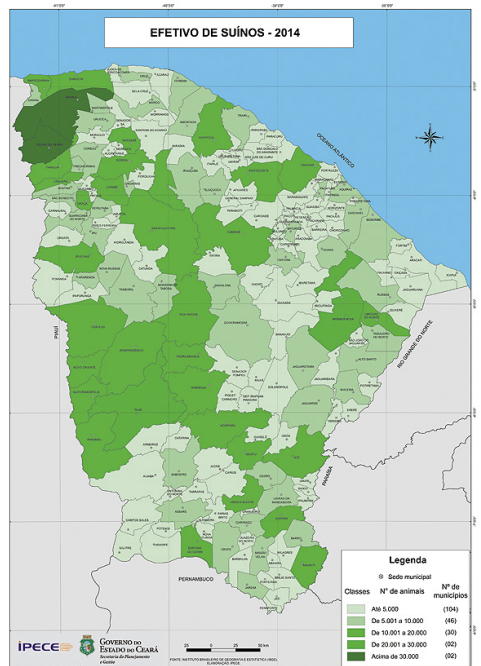
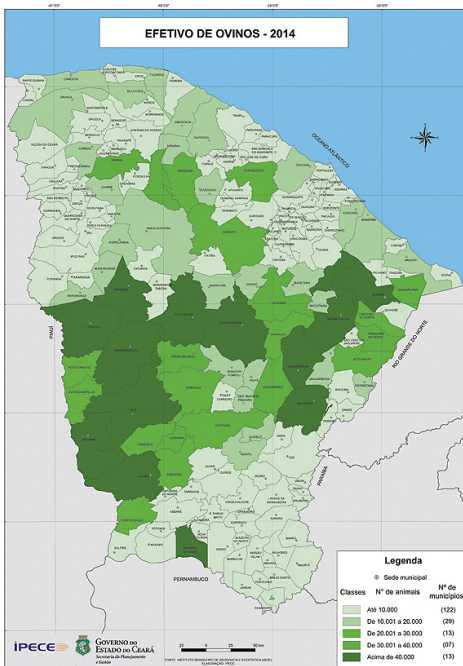
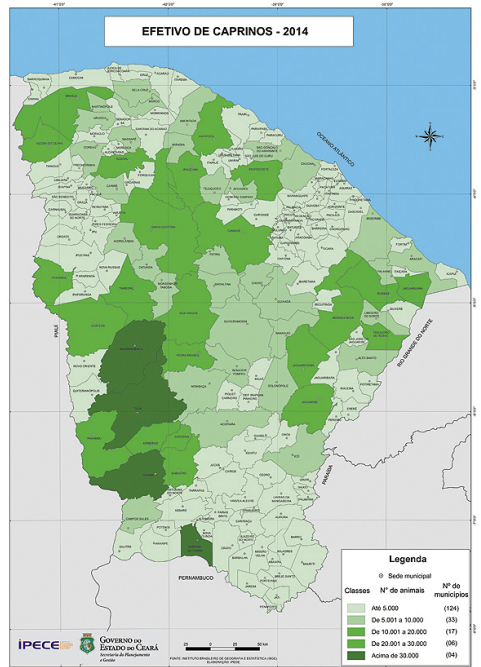
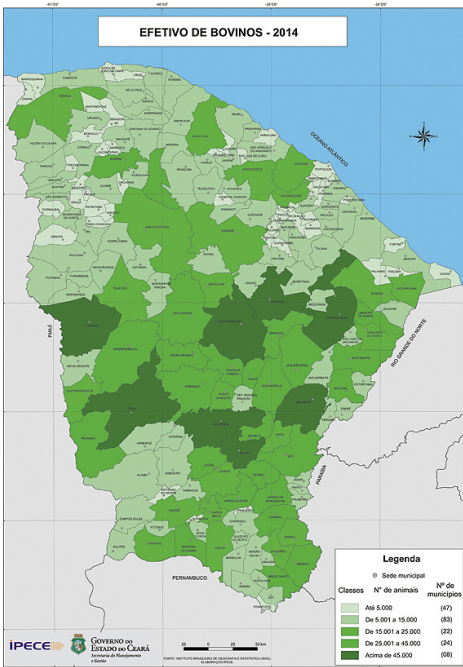
**Tabela 16.10 Financiamentos concedidos a produtores e cooperativas na pecuária - Ceará - 2007-2012**

Discriminação	Financiamentos concedidos a produtores e cooperativas na pecuária					
	Número de contratos					
	2007	2008	2009	2010	2011	2012
Total	155.267	87.777	79.887	75.404	70.075	85.991
Custeio	5.660	4.101	3.687	4.264	4.789	8.855
Animais	2.716	2.267	2.065	2.105	2.789	3.685
Beneficiamento/industrialização	137	131	9	13	13	14
Outras aplicações	2.807	1.703	1.613	2.146	1.987	5.156
Investimento	149.580	83.654	76.183	71.115	65.261	77.119
Aquisição de animais	60.841	36.788	33.489	27.557	22.346	13.721
Melhoramento de explorações	52.324	24.602	21.726	23.529	24.623	37.056
Máquinas e equipamentos	9.721	7.440	6.977	6.989	7.818	9.758
Veículos	1.325	663	531	566	420	292
Animais de serviço	7.832	4.766	5.818	6.163	5.271	4.427
Outras aplicações	17.537	9.395	7.642	6.311	4.783	11.865
Comercialização	27	22	17	25	25	17

Discriminação	Financiamentos concedidos a produtores e cooperativas na pecuária					
	Valor financiado (R\$ mil)					
	2007	2008	2009	2010	2011	2012
Total	221.665	254.092	263.344	287.921	366.773	355.167
Custeio	32.777	36.647	48.322	58.574	87.727	116.247
Animais	22.278	18.424	16.384	25.567	59.361	43.672
Beneficiamento/industrialização	304	581	713	27	985	309
Outras aplicações	10.195	17.641	31.225	32.980	27.380	72.266
Investimento	176.793	200.338	187.430	188.481	216.245	203.120
Aquisição de animais	96.356	87.643	87.536	84.281	74.526	50.714
Melhoramento de explorações	52.022	75.521	52.094	57.085	94.053	108.730
Máquinas e equipamentos	11.856	16.353	25.021	19.331	21.573	25.008
Veículos	2.652	6.891	5.293	4.760	7.333	2.891
Animais de serviços	8.075	7.609	10.493	12.748	12.985	11.317
Outras aplicações	5.834	6.322	6.994	10.276	5.776	4.459
Comercialização	12.094	17.107	27.591	40.866	62.802	35.800

Fonte: Banco Central do Brasil, Anuário Estatístico do Crédito Rural - 2007-2012.

# EFETIVO DE REBANHOS - 2014



**Tabela 16.11 Financiamentos concedidos a produtores e cooperativas na agricultura - Ceará - 2007-2012**

Discriminação	Financiamentos concedidos a produtores e cooperativas na agricultura					
	Número de contratos					
	2007	2008	2009	2010	2011	2012
Total	58.244	49.466	43.901	36.021	31.570	57.853
Custeio	17.132	16.780	11.977	6.378	3.900	3.712
Lavouras	16.583	16.098	11.508	6.040	3.667	3.490
Extrativismo de espécies nativas	27	88	72	41	40	45
Beneficiamento/industrialização	27	12	9	8	24	47
Outras aplicações	495	582	388	289	169	130
Investimento	41.016	32.577	31.782	29.437	27.535	54.018
Formação de culturas	5.063	3.692	2.604	3.289	2.724	2.889
Melhoramento de explorações	18.626	15.148	15.327	17.686	17.634	33.732
Máquinas e equipamentos	4.041	3.226	3.894	2.674	2.181	8.069
Veículos	1.346	979	1.184	1.217	1.038	584
Animais de serviços	6.915	6.503	6.675	2.967	2.673	3.511
Outras aplicações	5.025	3.029	2.098	1.604	1.285	5.233
Comercialização	96	109	142	206	135	123

Discriminação	Financiamentos concedidos a produtores e cooperativas na agricultura					
	Valor financiado (R\$ mil)					
	2007	2008	2009	2010	2011	2012
Total	250.845	288.262	341.780	353.035	348.753	429.674
Custeio	59.937	74.304	74.267	59.705	53.977	49.960
Lavouras	53.484	59.272	63.476	54.484	47.446	43.287
Extrativismo de espécies nativas	930	2.850	2.330	1.844	1.803	1.899
Beneficiamento/industrialização	1.042	3.633	36	56	567	2.083
Outras aplicações	4.481	8.549	8.426	3.320	4.161	462
Investimento	134.986	77.662	119.158	116.763	106.779	201.484
Formação de culturas	16.506	13.646	21.929	16.880	22.642	14.096
Melhoramento de explorações	70.259	31.305	41.257	48.099	54.042	130.894
Máquinas e equipamentos	29.318	12.085	21.713	15.925	11.082	35.384
Veículos	2.983	1.709	5.167	6.444	4.674	3.786
Animais de serviços	13.403	15.318	18.768	12.983	13.047	13.299
Outras aplicações	2.517	3.599	10.324	16.432	1.292	4.025
Comercialização	55.923	136.296	148.355	176.567	187.997	178.231

Fonte: Banco Central do Brasil, Anuário Estatístico do Crédito Rural 2007-2012.