



Desenvolvimento Humano e Social

ÍNDICES DE DESENVOLVIMENTO

Nesta seção estão o Índice de Desenvolvimento Municipal (IDM) para anos de 2008 e 2010; os Índices de Desenvolvimento Social de Oferta (IDS-O) e de Resultado (IDS-R) relativos a 2007 e 2009; e o Índice de Desenvolvimento Humano Municipal (IDH-M) referente aos anos de 2000 e 2010.

O IDM, elaborado pelo Instituto de Pesquisa e Estratégia Econômica do Ceará (IPECE), é composto por um conjunto de 30 indicadores subdivididos em 4 grupos: Fisiográficos, Fundiários e Agrícolas; Demográficos e Econômicos; Infraestrutura de Apoio; e Sociais. A partir de indicadores foi construído um índice para cada um dos grupos, bem como um consolidado, permitindo fazer uma mensuração dos níveis de desenvolvimento alcançados pelos municípios do Ceará.

O IDS, também de elaboração do IPECE, mede a inclusão social através de um indicador síntese que reflete os resultados obtidos em cada município (IDS-R), e outro que afere o nível de oferta de serviços públicos na área social (IDS-O). Desta forma, o IDS possui uma dimensão de resultado, que identifica os objetivos finais que se chega em termos de inclusão, e a dimensão de oferta que define os meios (instrumentos) empregados pelo Governo para alcançar tais objetivos. O IDS-O e o IDS-R são subdivididos em quatro grupos: Educação; Saúde; Condições de Moradia; e Emprego e Renda. Os índices variam de 0 a 1 e possuem a seguinte classificação: 0,000 a 0,2999 (ruim); 0,3000 a 0,4999 (regular); 0,5000 a 0,6999 (bom); e 0,7000 a 1,0000 (ótimo). Através do estudo dos indicadores referentes a estas dimensões é possível determinar o que deve ser priorizado na alocação dos recursos públicos e avaliar se as metas gerais e específicas de inclusão social estão sendo cumpridas.

O IDH-M, de elaboração do Programa das Nações Unidas para o Desenvolvimento (PNUD), é inspirado no IDH, que foi construído originalmente para medir o desenvolvimento humano dos países a partir de indicadores de educação, longevidade e renda. Para aferir o nível de desenvolvimento humano de municípios alguns indicadores são diferentes e mais apropriados para analisar as condições de núcleos sócias menores, embora meçam os mesmos fenômenos.

Tabela 2.1 Índice de Desenvolvimento Municipal (IDM), por grupos de indicadores - Região Metropolitana de Fortaleza e municípios selecionados - Ceará - 2008

Municípios	Índice de Desenvolvimento Municipal (IDM)									
	Global		Grupos de indicadores							
			Fisiográficos, fundiários e agrícolas		Demográficos e econômicos		Infraestrutura		Sociais	
	Índice	Ran-king	Índice	Ran-king	Índice	Ran-king	Índice	Ran-king	Índice	Ran-king
RMF										
Fortaleza	85,41	1	43,82	96	88,62	2	100,00	1	99,13	2
Eusébio	64,86	2	47,05	82	100,00	1	31,24	34	73,48	8
Maracanaú	58,70	4	43,36	97	86,52	3	28,89	50	70,35	10
Horizonte	56,57	5	72,34	12	73,19	4	23,06	104	60,99	21
São Gonçalo do Amarante	46,13	10	57,18	46	53,07	6	28,68	52	48,26	44
Aquiraz	44,25	12	100,00	1	43,25	8	21,46	123	25,28	129
Caucaia	42,37	16	61,15	35	32,69	13	27,29	64	57,02	24
Pacajus	42,11	17	57,11	47	45,04	7	26,05	75	44,56	54
Itaitinga	40,75	20	46,78	85	30,04	17	17,96	146	76,67	7
Maranguape	36,03	34	52,71	59	31,47	15	21,97	115	44,55	55
Pacatuba	28,51	86	29,79	150	37,78	11	23,48	99	21,16	145
Guaibuba	25,39	110	37,54	122	19,24	45	19,26	139	30,44	109
Chorozinho	22,86	136	36,55	125	18,38	50	28,26	55	10,79	173
Municípios selecionados (1)										
Sobral	60,56	3	51,25	65	60,96	5	38,83	11	93,61	3
Barbalha	54,83	6	56,33	50	39,16	10	32,99	23	100,00	1
Crato	50,48	7	62,07	33	26,31	21	41,24	7	83,39	5
Limoeiro do Norte	47,81	8	76,69	9	24,94	26	31,06	37	73,24	9
Juazeiro do Norte	47,55	9	50,46	69	31,63	14	36,70	15	78,87	6
Tianguá	44,84	11	97,38	3	12,89	90	34,13	19	55,05	28
Iguatu	44,01	13	60,57	39	21,66	34	41,05	8	62,90	18
Guaramiranga	43,34	14	67,13	21	35,08	12	51,19	3	24,79	131
Brejo Santo	42,44	15	71,43	14	11,06	111	39,40	9	62,74	19
Icapuí	41,74	18	61,03	36	41,47	9	27,93	57	42,08	63
Cedro	41,07	19	60,66	38	10,71	116	36,60	16	69,70	11
Meruoca	40,03	21	64,98	29	19,80	41	42,81	4	42,25	62
Pacoti	39,98	22	64,78	30	12,84	91	41,66	5	52,67	32
Aracati	39,46	23	45,38	93	28,52	19	33,90	20	55,41	27
Paracuru	39,11	24	66,88	24	29,75	18	22,48	109	47,57	48

Fonte: Instituto de Pesquisa e Estratégia Econômica do Ceará (IPECE).

(1) Municípios com maior IDM Global, exclusive os da Região Metropolitana de Fortaleza.

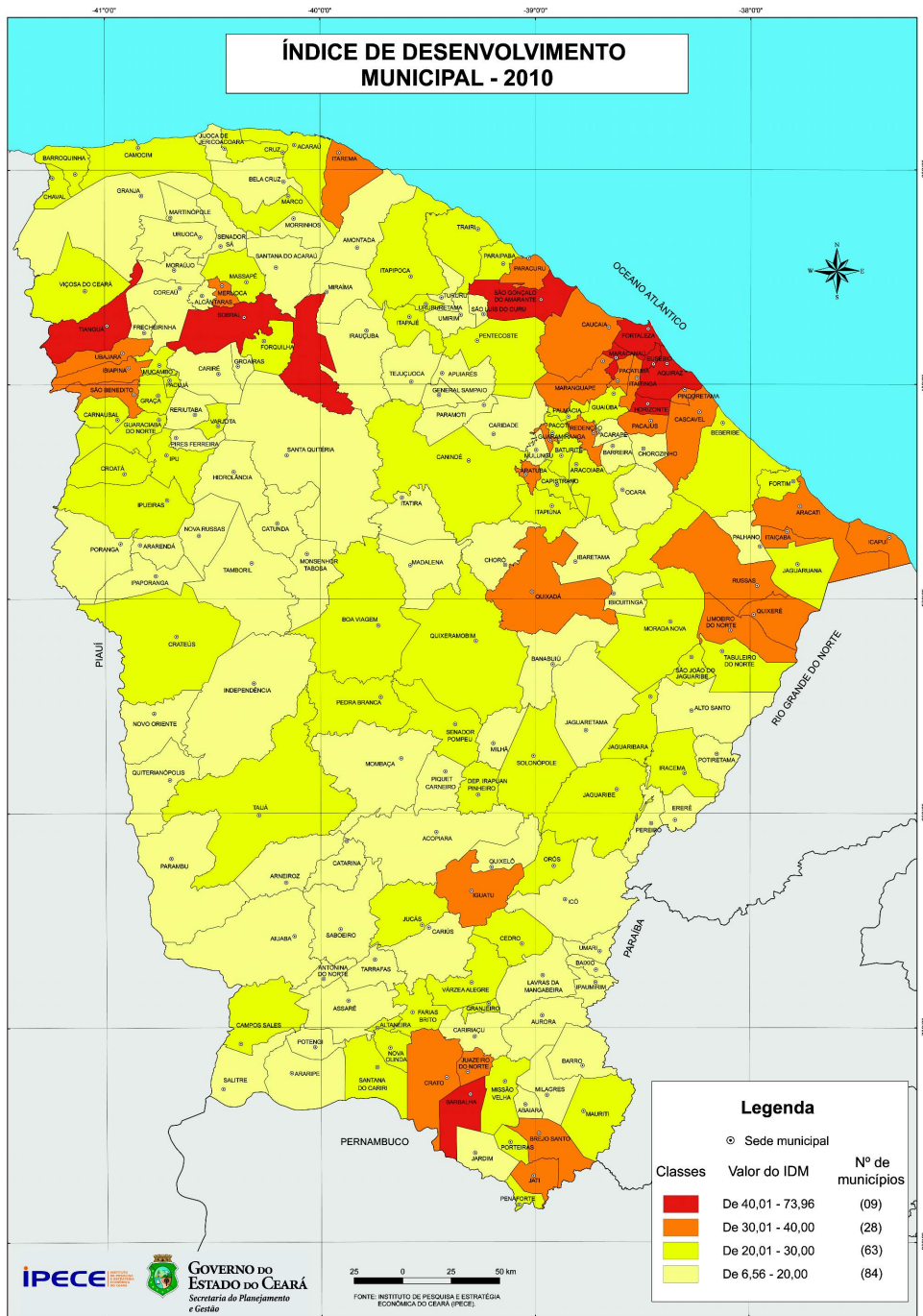
Tabela 2.2 Índice de Desenvolvimento Municipal (IDM), por grupos de indicadores - Região Metropolitana de Fortaleza e municípios selecionados - Ceará - 2010

Municípios	Índice de Desenvolvimento Municipal (IDM)									
	Global		Grupos de indicadores							
			Fisiográficos, fundiários e agrícolas		Demográficos e econômicos		Infraestrutura		Sociais	
	Índice	Ran-king	Índice	Ran-king	Índice	Ran-king	Índice	Ran-king	Índice	Ran-king
RMF (1)										
Fortaleza	73,96	1	28,37	56	90,34	2	100,00	1	75,08	5
Eusébio	60,66	2	36,36	33	100,00	1	41,91	6	60,08	9
Maracanaú	57,87	3	38,86	31	86,15	3	47,79	2	55,41	13
Horizonte	54,94	4	44,33	22	76,69	4	41,78	7	54,63	15
São Gonçalo do Amarante	47,91	7	44,82	20	62,01	5	40,15	11	42,74	42
Aquiraz	45,10	8	67,20	6	45,85	7	40,16	10	25,50	108
Itaitinga	39,92	10	18,76	106	30,88	16	35,48	24	78,99	4
Caucaia	38,75	13	39,49	29	32,69	13	47,44	3	35,69	66
Pacajus	37,87	15	33,69	40	41,21	8	42,38	5	33,40	78
Pindoretama	34,86	25	42,96	24	15,52	64	38,77	13	45,22	31
Cascavel	33,39	26	36,83	32	30,94	15	41,36	8	23,80	114
Maranguape	32,84	27	28,41	55	26,45	18	36,81	19	41,09	46
Pacatuba	32,73	28	15,92	125	35,87	12	38,35	15	41,08	47
Guaiúba	20,49	99	11,70	159	17,24	49	27,44	59	26,36	102
Chorozinho	17,97	130	12,88	145	19,14	38	29,77	52	9,03	176
Municípios selecionados (2)										
Sobral	50,22	5	16,85	116	56,36	6	46,42	4	83,45	3
Barbalha	48,11	6	35,81	35	40,09	9	26,61	66	95,08	2
Tianguá	43,14	9	86,98	2	13,52	85	32,25	37	43,30	39
Ibiapina	39,26	11	100,00	1	9,24	141	13,38	161	38,01	58
Crato	38,95	12	32,65	43	23,94	24	36,63	20	66,68	6
Limoeiro do Norte	38,63	14	61,71	8	21,84	33	34,61	27	38,29	57
Iguatu	37,82	17	48,36	15	22,07	32	36,25	21	47,19	27
Paracuru	37,82	16	50,30	13	24,14	23	35,88	22	42,98	40
Icapuí	37,71	18	51,88	11	36,46	11	32,27	36	29,78	91
Guaramiranga	37,67	19	51,54	12	38,00	10	17,38	132	44,57	32
Aracati	36,85	20	39,71	28	24,31	21	41,27	9	44,07	35
Russas	36,24	21	31,46	48	23,92	25	38,05	17	54,43	18
São Benedito	35,97	22	82,89	3	10,82	118	25,57	73	26,77	100
Ubajara	35,76	23	68,22	5	18,25	43	20,02	114	39,01	55
Juazeiro do Norte	35,49	24	19,45	101	32,04	14	35,58	23	57,12	11

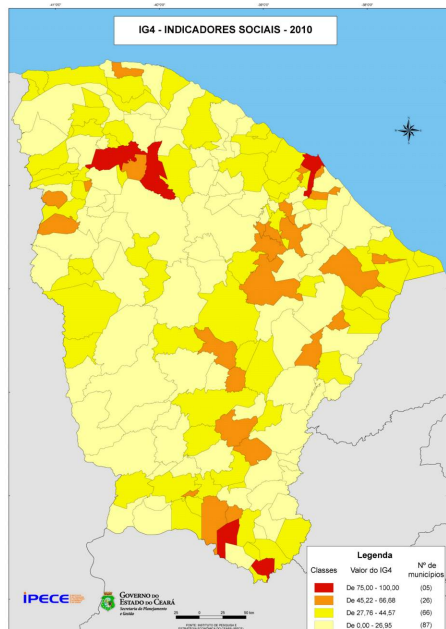
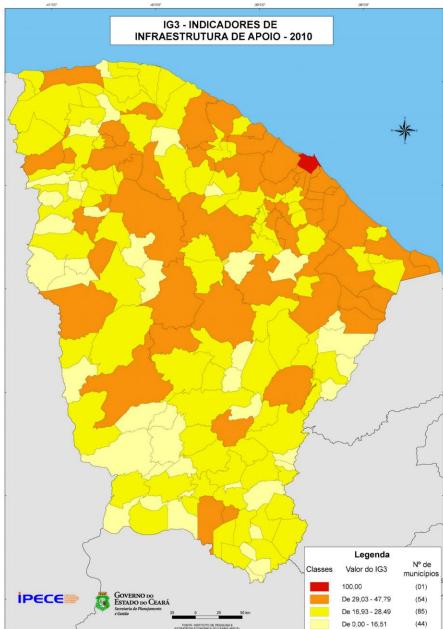
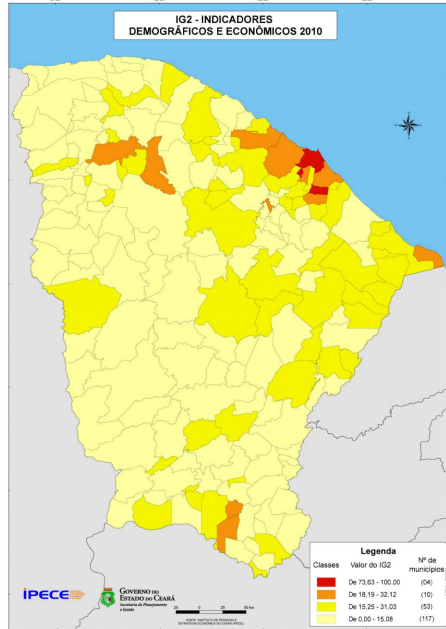
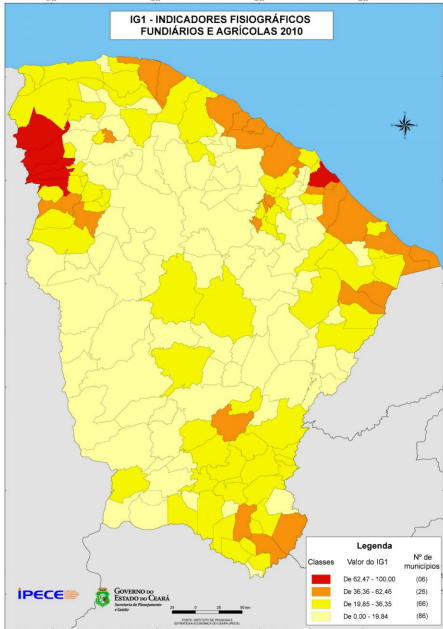
Fonte: Instituto de Pesquisa e Estratégia Econômica do Ceará (IPECE).

(1) Os municípios de Cascavel e Pindoretama passaram a integrar a Região Metropolitana de Fortaleza em 2009.

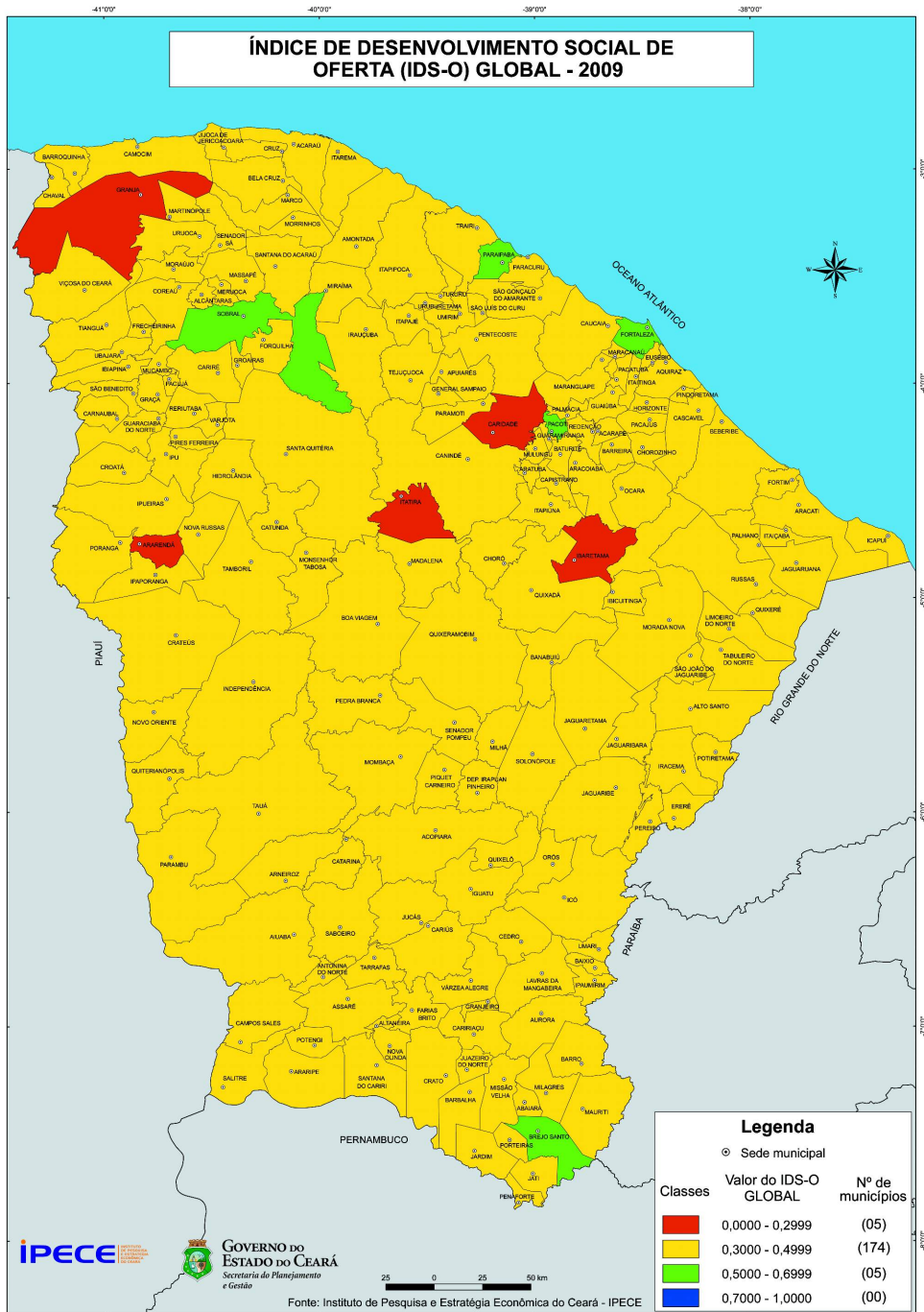
(2) Municípios com maior IDM Global, exclusive os da Região Metropolitana de Fortaleza.



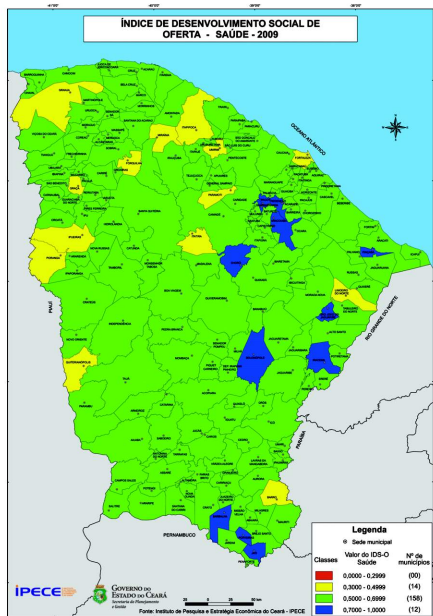
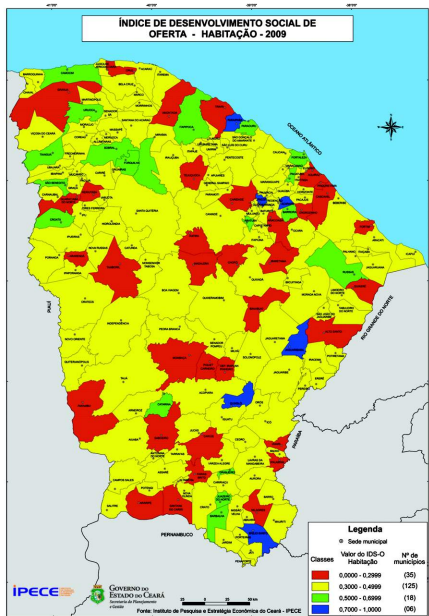
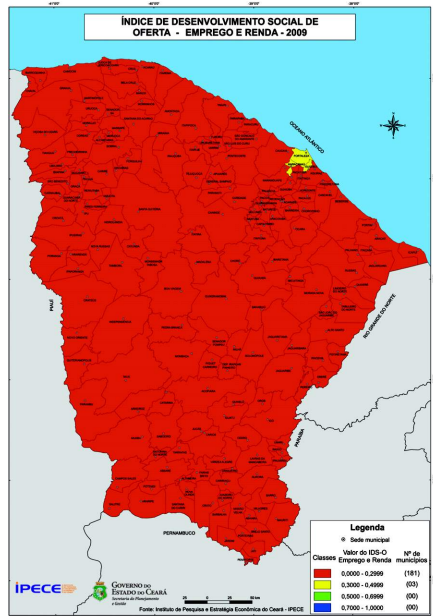
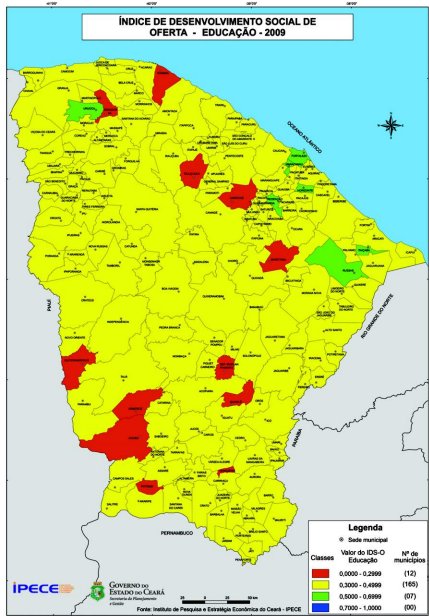
INDICADORES DO ÍNDICE DE DESENVOLVIMENTO MUNICIPAL - 2010



Fonte: Instituto de Pesquisa e Estratégia Econômica do Ceará - IPECE.



INDICADORES DO ÍNDICE DE DESENVOLVIMENTO SOCIAL DE OFERTA - IDS-O - 2009



Fonte: Instituto de Pesquisa e Estratégia Econômica do Ceará - IPECE.

Tabela 2.3 Índice de Desenvolvimento Social de Oferta (IDS-O) - Região Metropolitana de Fortaleza e municípios selecionados - Ceará - 2007

Municípios	Índice de Desenvolvimento Social de Oferta (IDS-O)									
	Global		Dimensões							
			Educação		Saúde		Habitação		Emprego e renda	
	Índice	Ran-king	Índice	Ran-king	Índice	Ran-king	Índice	Ran-king	Índice	Ran-king
Ceará	0,427	-	0,534	-	0,486	-	0,468	-	0,222	-
RMF										
Fortaleza	0,523	5	0,801	1	0,331	182	0,646	11	0,313	2
Maracanaú	0,468	12	0,522	6	0,554	114	0,442	36	0,357	1
Horizonte	0,428	24	0,519	8	0,614	49	0,307	136	0,272	5
Eusébio	0,422	27	0,504	14	0,600	62	0,315	131	0,267	6
São Gonçalo do Amarante	0,416	29	0,470	23	0,611	54	0,353	84	0,231	18
Caucaia	0,399	40	0,483	19	0,443	170	0,458	33	0,212	29
Pacajús	0,372	84	0,392	91	0,526	140	0,327	118	0,243	12
Itaitinga	0,368	89	0,467	24	0,543	127	0,345	95	0,119	130
Maranguape	0,364	95	0,412	68	0,546	122	0,305	139	0,193	40
Guaiúba	0,363	97	0,383	105	0,540	132	0,415	40	0,114	138
Aquiraz	0,342	133	0,457	32	0,492	155	0,249	166	0,170	66
Pacatuba	0,335	143	0,509	13	0,531	139	0,064	184	0,236	13
Chorozinho	0,316	162	0,389	96	0,543	126	0,187	178	0,144	95
Municípios selecionados (1)										
Brejo Santo	0,576	1	0,406	74	0,762	2	0,915	1	0,220	23
Pacoti	0,543	2	0,459	28	0,674	14	0,794	3	0,244	11
Aratuba	0,533	3	0,798	2	0,614	51	0,601	13	0,119	129
Barbalha	0,525	4	0,411	69	0,843	1	0,647	10	0,201	34
Jardim	0,517	6	0,416	61	0,652	22	0,781	4	0,218	25
Sobral	0,508	7	0,604	3	0,686	11	0,495	22	0,246	10
Jaguaribara	0,505	8	0,405	79	0,573	90	0,828	2	0,215	27
Paraipaba	0,495	9	0,491	17	0,570	96	0,761	5	0,158	82
Juazeiro do Norte	0,477	10	0,539	4	0,571	94	0,581	15	0,218	24
São João do Jaguaribe	0,472	11	0,369	121	0,647	24	0,750	6	0,121	126
Crato	0,448	13	0,520	7	0,580	85	0,480	26	0,213	28
Uruoca	0,447	14	0,510	12	0,624	41	0,560	19	0,096	163
Acarape	0,446	15	0,470	22	0,581	80	0,676	8	0,057	182

Fonte: Instituto de Pesquisa e Estratégia Econômica do Ceará (IPECE).

(1) Municípios com maior IDS-O Global, exclusive os da Região Metropolitana de Fortaleza.

Tabela 2.4 Índice de Desenvolvimento Social de Oferta (IDS-O) - Região Metropolitana de Fortaleza e municípios selecionados - Ceará - 2009

Municípios	Índice de Desenvolvimento Social de Oferta (IDS-O)									
	Global		Dimensões							
			Educação		Saúde		Habitação		Emprego e renda	
	Índice	Ran-king	Índice	Ran-king	Índice	Ran-king	Índice	Ran-king	Índice	Ran-king
Ceará	0,434	-	0,464	-	0,562	-	0,479	-	0,233	-
RMF (1)										
Fortaleza	0,525	3	0,605	1	0,494	172	0,658	8	0,343	2
Maracanaú	0,486	7	0,509	5	0,586	118	0,453	37	0,396	1
Pacatuba	0,471	12	0,455	30	0,505	170	0,692	7	0,230	13
Eusébio	0,451	16	0,478	16	0,651	48	0,358	92	0,319	3
São Gonçalo do Amarante	0,448	21	0,421	50	0,662	35	0,412	47	0,297	4
Horizonte	0,446	22	0,502	7	0,613	87	0,378	61	0,292	5
Itaitinga	0,413	42	0,485	12	0,650	49	0,363	83	0,155	99
Caucaia	0,400	57	0,450	32	0,541	153	0,411	49	0,199	39
Aquiraz	0,386	76	0,493	10	0,587	117	0,246	168	0,219	17
Maranguape	0,379	92	0,403	70	0,558	138	0,347	106	0,206	30
Guaiúba	0,372	103	0,426	45	0,514	169	0,413	46	0,135	134
Pindoretama	0,371	105	0,457	29	0,669	27	0,167	178	0,190	45
Pacajus	0,369	109	0,388	88	0,550	146	0,320	135	0,219	19
Cascavel	0,365	119	0,395	78	0,602	101	0,277	158	0,185	50
Chorozinho	0,334	158	0,347	135	0,635	62	0,197	177	0,157	93
Municípios selecionados (2)										
Pacoti	0,548	1	0,394	79	0,772	3	0,806	4	0,219	18
Brejo Santo	0,537	2	0,409	64	0,624	71	0,914	2	0,201	34
Sobral	0,519	4	0,476	20	0,688	15	0,648	9	0,262	8
Barbalha	0,494	6	0,430	42	0,725	5	0,636	10	0,185	51
Quixelô	0,485	8	0,270	180	0,645	54	0,928	1	0,097	177
Aratuba	0,480	9	0,479	15	0,690	14	0,590	14	0,162	78
Jaguaribara	0,473	10	0,312	163	0,617	81	0,811	3	0,151	104
Juazeiro do Norte	0,472	11	0,491	11	0,580	124	0,571	17	0,246	11
Guaramiranga	0,463	13	0,374	99	0,773	2	0,486	26	0,221	16
Acarape	0,462	14	0,441	36	0,601	102	0,740	6	0,066	184
Russas	0,456	15	0,535	2	0,572	128	0,534	21	0,182	53
Jati	0,451	17	0,452	31	0,816	1	0,366	76	0,172	70
Paracuru	0,451	18	0,439	38	0,656	42	0,502	23	0,207	29

Fonte: Instituto de Pesquisa e Estratégia Econômica do Ceará (IPECE).

(1) Os municípios de Cascavel e Pindoretama passaram a integrar a Região Metropolitana de Fortaleza em 2009. (2) Municípios com maior IDS-O Global, exclusive os da Região Metropolitana de Fortaleza.

Tabela 2.5 Índice de Desenvolvimento Social de Resultado (IDS-R) - Região Metropolitana de Fortaleza e municípios selecionados - Ceará - 2007

Municípios	Índice de Desenvolvimento Social de Resultado (IDS-R)									
	Global		Dimensões							
			Educação		Saúde		Habitação		Emprego e renda	
	Índice	Ran-king	Índice	Ran-king	Índice	Ran-king	Índice	Ran-king	Índice	Ran-king
Ceará	0,520	-	0,618	-	0,707	-	0,367	-	0,385	-
RMF										
Maracanaú	0,611	3	0,663	57	0,824	15	0,468	14	0,488	3
Fortaleza	0,600	4	0,593	124	0,718	78	0,423	28	0,666	2
Eusébio	0,594	6	0,640	77	0,852	7	0,220	171	0,666	1
São Gonçalo do Amarante	0,592	7	0,843	2	0,771	34	0,423	27	0,329	18
Horizonte	0,531	17	0,676	44	0,829	14	0,223	169	0,398	6
Pacatuba	0,521	23	0,547	151	0,850	8	0,369	38	0,320	23
Aquiraz	0,519	24	0,470	177	0,807	21	0,372	34	0,428	5
Maranguape	0,506	29	0,556	149	0,807	20	0,305	109	0,357	12
Guaiúba	0,484	58	0,625	90	0,783	29	0,277	143	0,249	55
Caucaia	0,482	63	0,590	125	0,781	30	0,164	181	0,393	7
Pacajús	0,476	68	0,564	138	0,719	76	0,277	144	0,344	13
Itaitinga	0,453	108	0,587	127	0,591	152	0,302	111	0,334	16
Chorozinho	0,412	154	0,531	166	0,714	80	0,165	179	0,239	61
Municípios selecionados (1)										
Jaguaribara	0,650	1	0,642	73	0,947	1	0,850	1	0,162	115
Sobral	0,621	2	0,765	5	0,765	38	0,523	7	0,433	4
Paraipaba	0,599	5	0,717	25	0,861	6	0,548	6	0,271	39
Camocim	0,575	8	0,660	58	0,676	109	0,719	2	0,247	57
Groaíras	0,570	9	0,762	7	0,764	39	0,558	5	0,195	89
Hidrolândia	0,550	10	0,613	111	0,832	13	0,627	4	0,126	146
Itapipoca	0,546	11	0,695	33	0,714	82	0,502	9	0,275	37
Juazeiro do Norte	0,544	12	0,651	69	0,682	102	0,453	17	0,389	8
Iguatu	0,535	13	0,605	120	0,719	73	0,433	20	0,382	9
São João do Jaguaribe	0,535	14	0,586	128	0,867	5	0,484	11	0,202	87
Quixeramobim	0,533	15	0,741	12	0,788	26	0,347	57	0,257	46
Russas	0,532	16	0,625	93	0,730	64	0,451	19	0,324	21
Pacoti	0,530	18	0,634	83	0,568	160	0,671	3	0,246	59

Fonte: Instituto de Pesquisa e Estratégia Econômica do Ceará (IPECE).

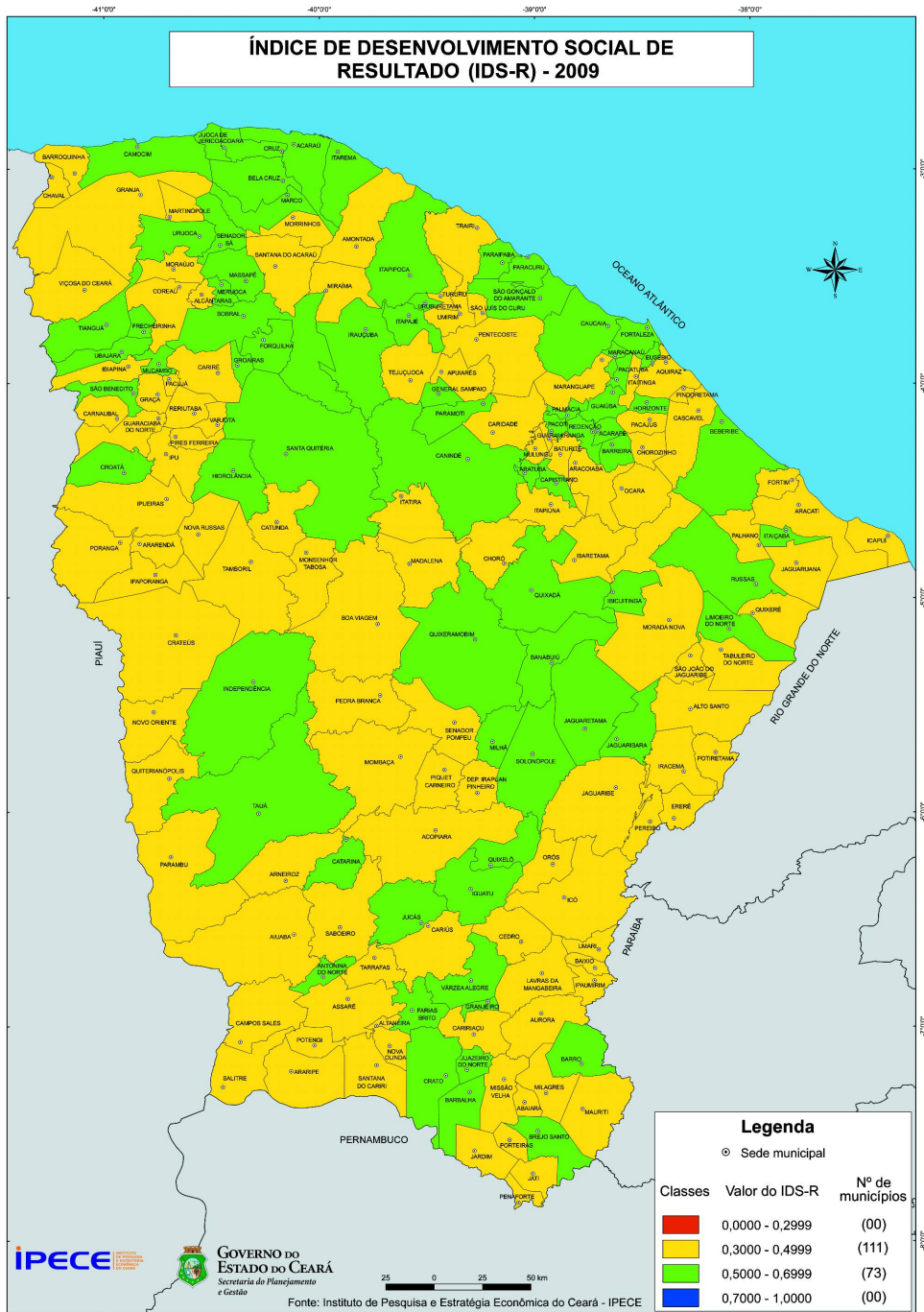
(1) Municípios com maior IDS-R Global, exclusive os da Região Metropolitana de Fortaleza.

Tabela 2.6 Índice de Desenvolvimento Social de Resultado (IDS-R) - Região Metropolitana de Fortaleza e municípios selecionados - Ceará - 2009

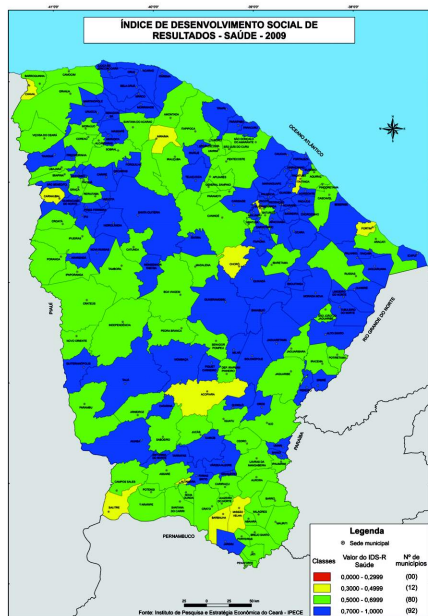
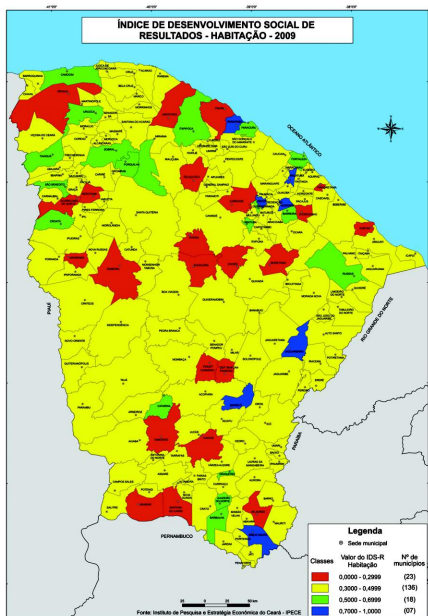
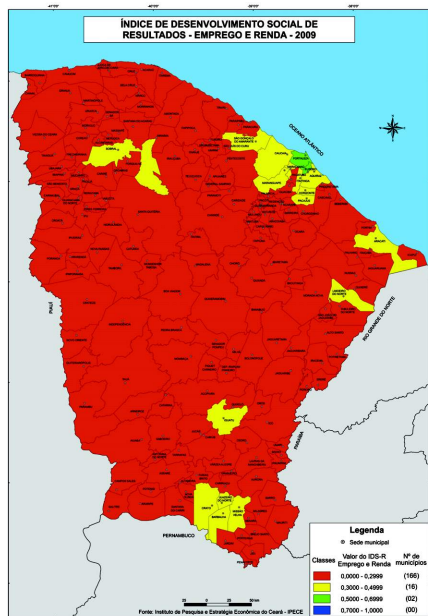
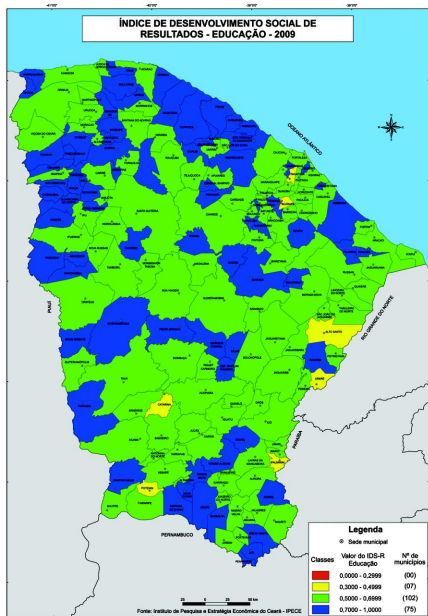
Municípios	Índice de Desenvolvimento Social de Resultado (IDS-R)									
	Global		Dimensões							
			Educação		Saúde		Habitação		Emprego e renda	
	Índice	Ran-king	Índice	Ran-king	Índice	Ran-king	Índice	Ran-king	Índice	Ran-king
Ceará	0,557	-	0,663	-	0,708	-	0,502	-	0,354	-
RMF (1)										
Fortaleza	0,668	1	0,644	126	0,741	65	0,685	8	0,602	2
Eusébio	0,627	5	0,739	35	0,774	47	0,385	65	0,611	1
Maracanaú	0,620	7	0,714	63	0,853	14	0,490	31	0,424	3
Pacatuba	0,584	11	0,481	180	0,852	15	0,724	7	0,279	26
São Gonçalo do Amarante	0,568	14	0,802	4	0,694	97	0,451	42	0,324	11
Caucaia	0,544	29	0,567	167	0,807	32	0,420	52	0,383	6
Horizonte	0,513	55	0,600	151	0,736	68	0,391	64	0,324	12
Guaiúba	0,511	57	0,633	131	0,739	67	0,449	43	0,222	59
Pacajús	0,499	75	0,609	144	0,720	80	0,334	136	0,334	9
Maranguape	0,495	81	0,583	159	0,733	69	0,361	101	0,301	17
Aquiraz	0,494	86	0,570	165	0,688	102	0,330	142	0,386	5
Cascavel	0,452	141	0,602	148	0,610	146	0,309	156	0,288	22
Chorozinho	0,443	148	0,567	166	0,757	56	0,248	177	0,200	78
Itaitinga	0,439	153	0,665	112	0,399	179	0,369	78	0,321	13
Pindoretama	0,438	155	0,720	56	0,557	159	0,228	178	0,248	39
Municípios selecionados (2)										
Sobral	0,646	2	0,820	3	0,699	93	0,679	9	0,388	4
Paraipaba	0,643	3	0,741	31	0,782	42	0,832	5	0,218	65
Quixelô	0,637	4	0,698	78	0,732	70	0,983	1	0,135	148
Brejo Santo	0,624	6	0,738	36	0,560	157	0,970	2	0,227	58
Pacoti	0,605	8	0,648	125	0,726	75	0,850	4	0,197	79
São Benedito	0,593	9	0,722	55	0,799	35	0,623	13	0,228	55
Paracuru	0,590	10	0,740	34	0,795	36	0,530	25	0,296	19
Itaipoca	0,578	12	0,730	45	0,690	100	0,647	12	0,247	40
Limoeiro do Norte	0,572	13	0,656	121	0,859	12	0,466	36	0,306	16
Redenção	0,564	15	0,791	8	0,820	25	0,373	70	0,274	28
Barreira	0,563	16	0,697	81	0,710	87	0,603	16	0,242	46
Acarape	0,555	17	0,471	182	0,718	82	0,775	6	0,255	35
Palmácia	0,555	18	0,695	83	0,854	13	0,494	30	0,176	97

Fonte: Instituto de Pesquisa e Estratégia Econômica do Ceará (IPECE).

(1) Os municípios de Cascavel e Pindoretama passaram a integrar a Região Metropolitana de Fortaleza em 2009. (2) Municípios com maior IDS-R Global, exclusive os da Região Metropolitana de Fortaleza.



INDICADORES DO ÍNDICE DE DESENVOLVIMENTO SOCIAL DE RESULTADOS - IDS-R- 2009



Fonte: Instituto de Pesquisa e Estratégia Econômica do Ceará - IPECE.

Tabela 2.7 Índice de Desenvolvimento Humano (IDH) - Região Metropolitana de Fortaleza e municípios selecionados - Ceará - 2000

Municípios	Índice de Desenvolvimento Humano (IDH)							
	Global		Dimensões					
			Educação		Longevidade		Renda	
	Índice	Ranking	Índice	Ranking	Índice	Ranking	Índice	Ranking
Ceará	0,699	-	0,772	-	0,713	-	0,616	-
RMF								
Fortaleza	0,786	1	0,884	1	0,744	19	0,729	1
Maracanaú	0,736	2	0,863	2	0,760	12	0,585	7
Caucaia	0,721	3	0,815	4	0,764	11	0,584	8
Pacatuba	0,717	4	0,843	3	0,765	9	0,542	34
Maranguape	0,691	13	0,787	8	0,736	22	0,550	28
Eusébio	0,684	16	0,791	7	0,708	64	0,553	24
Itaitinga	0,680	17	0,795	6	0,708	62	0,536	38
Horizonte	0,679	18	0,751	22	0,707	67	0,580	9
Pacajus	0,678	19	0,775	11	0,707	66	0,551	25
Aquiraz	0,670	27	0,726	48	0,708	63	0,576	12
Guaiúba	0,652	47	0,722	54	0,748	17	0,485	115
São Gonçalo do Amarante	0,639	75	0,737	32	0,673	120	0,506	80
Chorozinho	0,633	87	0,725	51	0,665	127	0,509	73
Municípios selecionados (1)								
Crato	0,716	5	0,806	5	0,714	55	0,628	2
Limoeiro do Norte	0,711	6	0,763	16	0,783	1	0,588	6
Sobral	0,699	7	0,763	17	0,722	48	0,611	3
Russas	0,698	8	0,754	20	0,783	2	0,558	19
Tabuleiro do Norte	0,698	9	0,736	34	0,781	4	0,577	10
Juazeiro do Norte	0,697	10	0,773	12	0,713	56	0,606	5
São João do Jaguaribe	0,694	11	0,740	29	0,783	3	0,559	18
Iguatu	0,692	12	0,739	31	0,727	35	0,610	4
Barbalha	0,687	14	0,781	10	0,714	54	0,567	15
Penaforte	0,687	15	0,782	9	0,750	15	0,528	45
Crateús	0,676	20	0,721	57	0,732	26	0,574	13
Brejo Santo	0,673	22	0,719	62	0,735	23	0,564	17
Cascavel	0,673	23	0,718	63	0,735	25	0,566	16
Quixadá	0,673	21	0,733	37	0,743	21	0,543	33
Aracati	0,672	25	0,765	15	0,697	86	0,554	23

Fonte: Programa das Nações Unidas para o Desenvolvimento (PNUD).

(1) Municípios com maior IDH Global, exclusive os da Região Metropolitana de Fortaleza.

Tabela 2.8 Índice de Desenvolvimento Humano (IDH) - Região Metropolitana de Fortaleza e municípios selecionados - Ceará - 2010

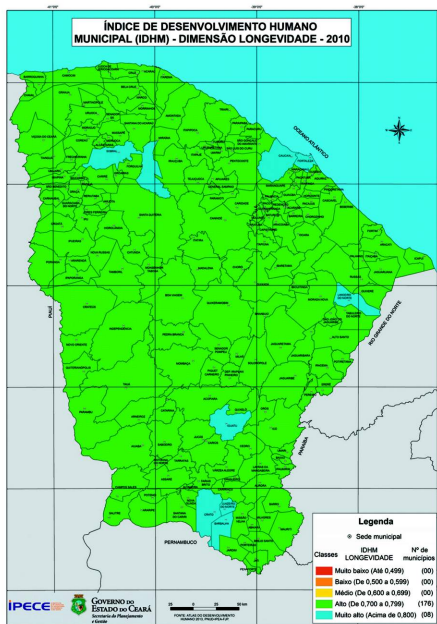
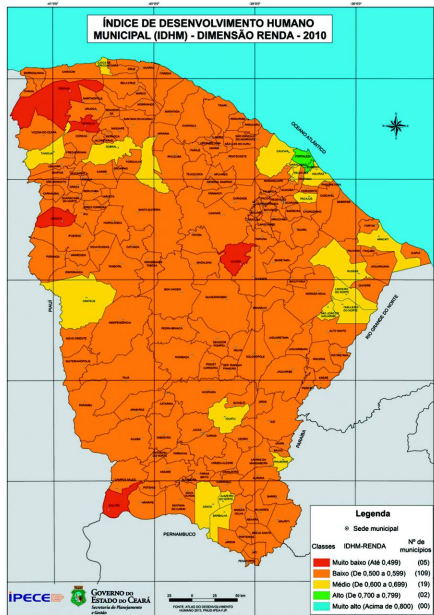
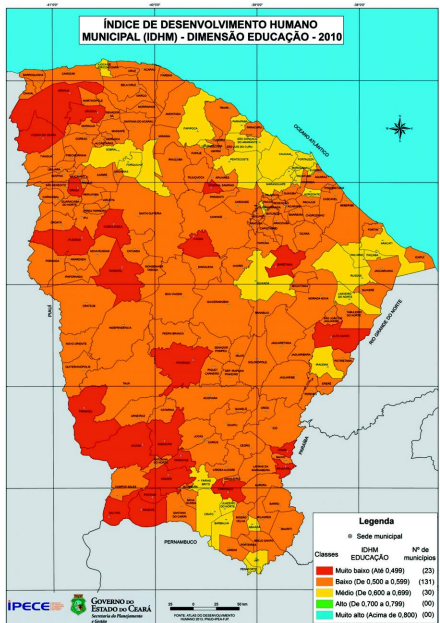
Municípios	Índice de Desenvolvimento Humano (IDH)							
	Global		Dimensões					
			Educação		Longevidade		Renda	
	Índice	Ranking	Índice	Ranking	Índice	Ranking	Índice	Ranking
Ceará	0,682	-	0,615	-	0,793	-	0,651	-
RMF (1)								
Fortaleza	0.754	1	0.695	1	0.824	2	0.749	1
Eusébio	0.701	4	0.621	20	0.794	9	0.700	2
Maracanaú	0.686	6	0.665	4	0.788	17	0.617	14
Caucaia	0.682	8	0.632	11	0.808	6	0.620	10
Pacatuba	0.675	11	0.652	5	0.779	29	0.605	21
São Gonçalo do Amarante	0.665	13	0.646	6	0.775	52	0.587	33
Maranguape	0.659	14	0.618	21	0.788	18	0.587	32
Pacajus	0.659	15	0.596	34	0.788	19	0.609	18
Horizonte	0.658	17	0.610	25	0.788	16	0.594	26
Cascavel	0.646	27	0.578	52	0.793	10	0.587	31
Aquiraz	0.641	33	0.550	92	0.788	15	0.608	19
Pindoretama	0.636	41	0.588	43	0.754	123	0.581	44
Itaitinga	0.626	56	0.548	95	0.768	73	0.583	41
Guaiúba	0.617	82	0.560	72	0.768	72	0.546	116
Chorozinho	0.604	122	0.522	134	0.742	147	0.570	60
Municípios selecionados (2)								
Sobral	0.714	2	0.675	2	0.832	1	0.647	4
Crato	0.713	3	0.673	3	0.822	3	0.655	3
Juazeiro do Norte	0.694	5	0.642	8	0.810	5	0.644	5
Barbalha	0.683	7	0.637	9	0.817	4	0.613	17
Limoeiro do Norte	0.682	9	0.623	19	0.804	8	0.633	7
Iguatu	0.677	10	0.599	31	0.808	7	0.642	6
Russas	0.674	12	0.626	15	0.791	12	0.617	15
Quixadá	0.659	16	0.624	18	0.775	50	0.592	28
Tianguá	0.657	18	0.587	46	0.768	75	0.628	8
Itaiçaba	0.656	19	0.642	7	0.758	114	0.581	43
Aracati	0.655	20	0.624	17	0.742	146	0.607	20
São João do Jaguaribe	0.654	21	0.576	55	0.784	22	0.620	11
Iracema	0.652	22	0.632	12	0.733	164	0.597	22
Jijoca de Jericoacoara	0.652	23	0.625	16	0.723	176	0.614	16
Jati	0.651	24	0.634	10	0.776	45	0.562	79

Fonte: Programa das Nações Unidas para o Desenvolvimento (PNUD).

(1) Os municípios de Cascavel e Pindoretama passaram a integrar a Região Metropolitana de Fortaleza em 2009.

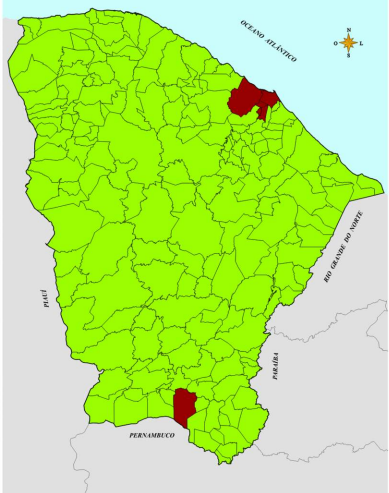
(2) Municípios com maior IDH Global, exclusive os da Região Metropolitana de Fortaleza.

ÍNDICE DE DESENVOLVIMENTO HUMANO E MUNICIPAL - IDHM 2010

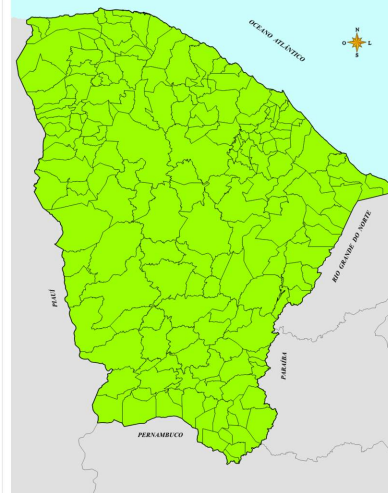


INDICADORES DO ÍNDICE DE DESENVOLVIMENTO HUMANO - IDH - 2010

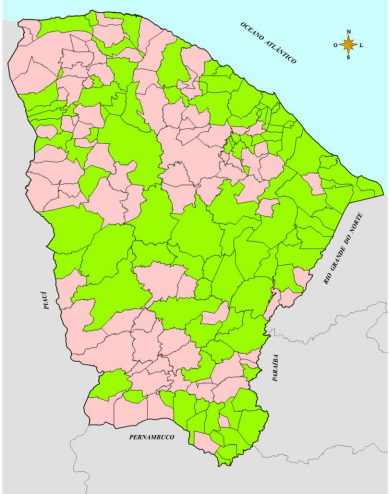
EDUCAÇÃO



RENDA



LONGEVIDADE



LEGENDA

CLASSES	IDH
	ATÉ 0,499 (BAIXO)
	DE 0,500 ATÉ 0,799 (MÉDIO)
	DE 0,800 ATÉ 1,000 (ALTO)

