

## **AGROPECUÁRIA**

A partir de informações do Instituto Brasileiro de Geografia e Estatística (IBGE), do Departamento Nacional de Obras contra as Secas (DNOCS) e do Banco Central do Brasil (BACEN), esta seção apresenta, para o período de 2008 a 2013, os aspectos relacionados ao setor primário do Estado no que diz respeito à agricultura, extração vegetal, pecuária, pesca e crédito rural.

No conjunto de tabelas referente à agricultura são apresentados dados sobre área colhida, quantidade produzida e valor da produção das lavouras permanentes e temporárias.

No que diz respeito à extração vegetal, apresentam-se informações sobre a quantidade produzida e o valor obtido da exploração de recursos florestais.

Sobre a pecuária, os dados referem-se ao efetivo de animais e aves, à quantidade e valor da produção de produtos de origem animal e ao número de animais abatidos e o peso das carcaças.

No que tange a pesca, as estatísticas mostram a produção e valor da produção de pescado continental.

Por fim, são apresentados os financiamentos concedidos a produtores e cooperativas na agricultura e pecuária, nas modalidades de custeio, investimento e comercialização.

**Tabela 16.1 Área destinada a colheita/plantada, segundo os principais produtos agrícolas - Ceará - 2008-2014**

Produtos agrícolas	Área destinada a colheita/plantada (hectare)						
	2008	2009	2010	2011	2012	2013	2014 (1)
Grãos	1.364.855	1.408.213	1.085.873	1.422.431	1.062.589	720.541	912.401
Algodão arbóreo (2)	148	192	139	100	38	29	...
Algodão herbáceo (em caroço) (3)	4.156	3.099	2.176	2.945	1.752	1.342	1.354
Amendoim (em casca) (3)	801	983	1.004	2.132	984	1.015	598
Arroz (em casca) (3)	33.144	34.923	27.563	31.755	25.261	19.582	13.225
Fava (em grão) (3)	7.770	7.819	7.307	7.304	7.538	7.401	...
Feijão (em grão) (3)	592.716	610.267	464.636	600.137	456.787	318.952	413.982
Girassol (em grão) (3)	1.489	1.657	1.230	1.619	47	-	1
Mamona (baga) (3)	24.729	29.124	26.934	49.028	32.128	10.763	9.932
Milho (em grão) (3)	694.054	714.034	551.984	725.301	535.959	360.877	472.619
Soja (em grão) (3)	512	975	1.020	-	1.145	-	...
Sorgo (em grão) (3)	5.336	5.140	1.880	2.110	950	580	690
Outras culturas							
Abacate (2)	497	490	484	477	480	483	...
Abacaxi (3)	1.556	556	277	285	355	330	710
Banana (cacho) (2)	43.694	44.748	46.526	47.745	47.413	49.255	47.435
Batata-doce (3)	1.566	1.923	2.077	2.331	2.483	2.177	...
Café (em grão) (2)	7.504	7.436	7.432	7.474	7.457	7.481	6.147
Cana-de-açúcar (3)	42.159	42.706	43.024	41.370	40.248	32.739	25.878
Castanha de caju (2)	386.757	396.538	401.527	402.255	403.373	405.466	410.066
Coco-da-baía (2)	42.041	43.448	44.224	44.800	45.202	44.024	44.219
Fumo (em folha) (3)	250	278	295	147	117	82	55
Goiaba (2)	702	766	800	979	1.079	1.197	...
Laranja (2)	1.769	1.753	1.783	1.850	1.880	1.965	2.319
Limão (2)	989	1.003	1.044	1.187	1.206	1.282	...
Mamão (2)	2.141	2.360	2.424	2.612	2.562	2.775	...
Mandioca (3)	95.445	103.966	109.155	85.083	89.117	66.956	123.323
Manga (2)	5.049	5.016	5.132	5.202	5.262	5.576	...
Maracujá (2)	4.987	5.579	7.000	8.043	8.132	9.319	...
Melancia (3)	1.473	1.465	1.223	1.621	2.089	2.024	...
Melão (3)	6.803	4.888	5.431	5.629	7.794	7.329	...
Sisal ou agave (fibra) (2)	450	450	450	475	485	485	485
Tangerina (2)	328	329	333	371	373	396	...
Tomate (3)	2.057	2.174	2.278	2.239	2.309	2.791	4.582
Urucum (semente) (2)	79	96	257	222	113	114	...
Uva (2)	93	92	219	75	44	45	25

Fonte: Instituto Brasileiro de Geografia e Estatística (IBGE), Produção Agrícola Municipal 2008-2014, Levantamento sistemático da Produção Agrícola 2014.

(1) Estimativa de safra. (2) Cultura permanente. (3) Cultura temporária.

Tabela 16.2 Área colhida, segundo os principais produtos agrícolas - Ceará - 2008-2014

Produtos agrícolas	Área colhida (hectare)						
	2008	2009	2010	2011	2012	2013	2014 (1)
Grãos	1.329.000	1.360.997	1.084.523	1.422.431	1.014.697	714.764	911.997
Algodão arbóreo (2)	148	192	139	100	37	29	...
Algodão herbáceo (em caroço) (3)	4.156	3.099	2.176	2.945	1.752	1.342	1.334
Amendoim (em casca) (3)	801	983	1.004	2.132	976	1.015	598
Arroz (em casca) (3)	32.806	34.776	27.563	31.755	24.902	19.493	13.206
Fava (em grão) (3)	7.770	7.819	7.307	7.304	7.538	7.397	...
Feijão (em grão) (3)	576.469	586.525	464.636	600.137	451.190	318.484	413.982
Girassol (em grão) (3)	1.472	1.635	1.129	1.619	30	-	1
Mamona (baga) (3)	24.050	28.221	25.685	49.028	28.579	10.553	9.927
Milho (em grão) (3)	675.480	691.632	551.984	725.301	497.598	355.871	472.259
Soja (em grão) (3)	512	975	1.020	-	1.145	-	...
Sorgo (em grão) (3)	5.336	5.140	1.880	2.110	950	580	690
Outras culturas							
Abacate (2)	497	490	484	477	480	483	...
Abacaxi (3)	1.556	556	277	285	355	330	622
Banana (cachos) (2)	43.511	44.742	46.220	47.745	47.413	49.255	46.594
Batata-doce (3)	1.566	1.923	2.077	2.331	2.483	2.177	...
Café (em grão) (2)	7.504	7.436	7.432	7.474	7.373	7.458	6.133
Cana-de-açúcar (3)	42.159	42.706	43.024	41.370	40.248	32.739	25.390
Castanha de caju (2)	386.757	396.538	401.347	402.255	400.285	405.458	396.672
Coco-da-baía (2)	42.040	43.448	44.221	44.800	45.202	44.024	42.168
Fumo (em folha) (3)	250	278	295	147	117	82	55
Goiaba (2)	702	766	800	979	1.079	1.197	...
Laranja (2)	1.769	1.753	1.783	1.850	1.880	1.965	1.789
Limão (2)	989	1.003	1.044	1.187	1.206	1.282	...
Mamão (2)	2.141	2.360	2.424	2.612	2.562	2.773	...
Mandioca (3)	95.445	103.707	109.155	85.083	89.117	65.519	60.747
Manga (2)	5.049	5.016	5.132	5.202	5.262	5.576	...
Maracujá (2)	4.987	5.579	7.000	8.043	8.132	9.319	...
Melancia (3)	1.473	1.464	1.223	1.621	2.089	2.024	...
Melão (3)	6.803	4.888	5.431	5.629	7.794	7.329	...
Sisal ou agave (fibra) (2)	450	450	450	475	485	485	485
Tangerina (2)	328	329	333	371	373	396	...
Tomate (3)	2.057	2.170	2.278	2.239	2.309	2.788	4.582
Urucum (semente) (2)	79	96	257	222	113	114	...
Uva (2)	87	86	219	75	44	45	25

Fonte: Instituto Brasileiro de Geografia e Estatística (IBGE), Produção Agrícola Municipal 2008-2014, Levantamento sistemático da Produção Agrícola 2014.

(1) Estimativa de safra. (2) Cultura permanente. (3) Cultura temporária.

Tabela 16.3 Produção agrícola, segundo os principais produtos - Ceará - 2008-2014

Produtos agrícolas	Produção agrícola (tonelada)						
	2008	2009	2010	2011	2012	2013	2014 (1)
Grãos	1.133.143	789.303	340.353	1.302.933	237.794	224.315	530.015
Algodão arbóreo (2)	29	53	12	40	12	4	...
Algodão herbáceo (em caroço) (3)	4.869	3.898	2.196	3.436	375	2.176	2.410
Amendoim (em casca) (3)	1.150	1.132	378	2.719	325	449	718
Arroz (em casca) (3)	97.769	93.388	63.868	93.460	51.200	49.268	39.798
Fava (em grão) (3)	2.143	2.457	917	2.630	2.075	1.620	...
Feijão (em grão) (3)	252.741	129.827	83.286	264.205	52.721	55.630	123.547
Girassol (em grão) (3)	402	1.266	838	1.131	7	-	1
Mamona (baga) (3)	8.036	7.937	4.942	15.131	2.409	1.157	1.509
Milho (em grão) (3)	752.882	538.962	174.955	915.286	122.501	112.741	360.347
Soja (em grão) (3)	1.665	3.315	3.417	-	3.854	-	...
Sorgo (em grão) (3)	11.457	7.068	5.544	4.895	2.315	1.270	1.685
Outras culturas							
Abacate (2)	4.520	4.336	4.163	3.985	2.717	2.640	...
Abacaxi (3)	100.865	17.585	11.451	11.074	10.538	11.247	21.905
Banana (cachos) (2)	423.016	429.506	445.169	494.250	415.763	375.531	452.201
Batata-doce (3)	13.081	14.082	15.277	19.180	20.007	20.486	...
Café (em grão) (2)	3.519	3.289	3.224	3.429	1.681	698	1.669
Cana-de-açúcar (3)	2.270.816	2.323.937	2.306.004	2.209.852	1.996.789	1.674.705	1.198.015
Castanha de caju (2)	121.045	104.421	39.596	111.718	38.574	53.112	52.318
Coco-da-baía (2)	253.972	259.368	266.263	274.092	272.060	206.071	246.081
Fumo (em folha) (3)	313	358	321	135	68	61	50
Goiaba (2)	7.441	8.698	9.031	11.264	12.569	13.984	...
Laranja (2)	16.494	16.127	15.952	15.963	13.847	13.556	12.684
Limão (2)	8.784	8.314	8.339	8.949	8.428	8.736	...
Mamão (2)	99.522	104.954	102.878	112.579	86.414	118.372	...
Mandioca (3)	925.317	686.325	620.964	836.606	468.724	300.348	478.663
Manga (2)	43.427	43.707	46.840	48.374	43.138	46.632	...
Maracujá (2)	112.804	129.001	159.886	180.692	179.243	213.902	...
Melancia (3)	56.285	51.281	50.324	56.910	75.442	68.895	...
Melão (3)	170.424	124.157	153.161	143.466	219.309	212.362	...
Sisal ou agave (fibra) (2)	765	801	909	994	1.015	1.009	1.037
Tangerina (2)	2.263	2.270	2.207	2.418	1.872	2.098	...
Tomate (3)	106.418	112.119	114.564	114.583	106.489	128.499	224.850
Urucum (semente) (2)	35	44	75	104	48	39	...
Uva (2)	2.624	2.908	6.650	1.770	767	664	573

Fonte: Instituto Brasileiro de Geografia e Estatística (IBGE), Produção Agrícola Municipal 2008-2014, Levantamento sistemático da Produção Agrícola 2014.

(1) Estimativa de safra. (2) Cultura permanente. (3) Cultura temporária.

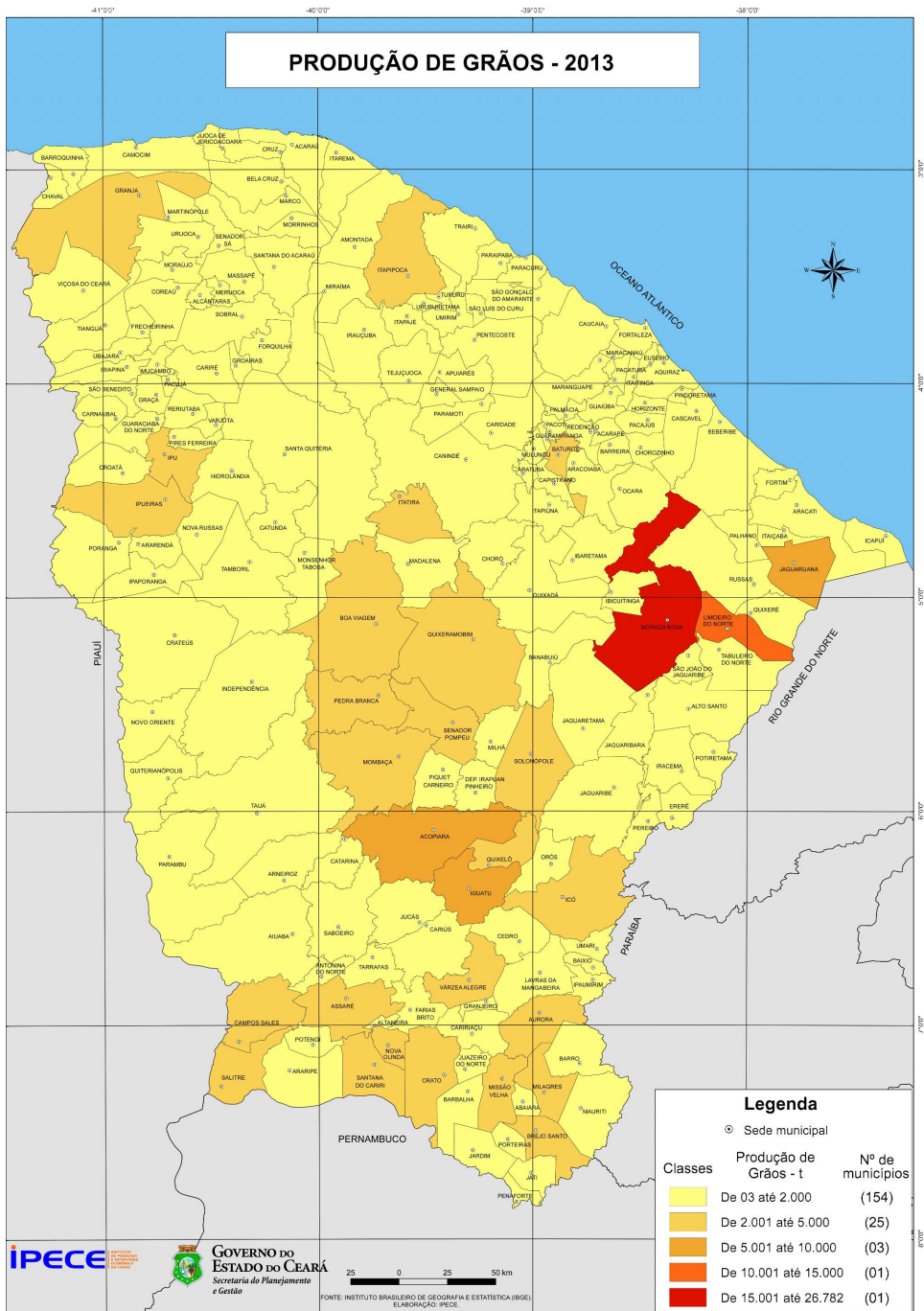


Tabela 16.4 Valor da produção agrícola, segundo os principais produtos - Ceará - 2008-2013

Produtos agrícolas	Valor da produção agrícola (R\$ mil)					
	2008	2009	2010	2011	2012	2013
Grãos	853.973	494.294	346.153	1.109.309	336.494	276.759
Algodão arbóreo (1)	27	68	16	63	20	7
Algodão herbáceo (em caroço) (2)	4.282	3.552	2.108	5.455	627	6.562
Amendoim (em casca) (2)	2.039	1.446	644	8.172	984	1.248
Arroz (em casca) (2)	71.056	60.347	37.211	58.899	36.966	34.318
Fava (em grão) (2)	4.274	3.723	2.302	7.098	9.638	15.431
Feijão (em grão) (2)	385.378	186.226	198.191	490.604	207.246	138.650
Girassol (em grão) (2)	340	1.266	727	807	5	-
Mamona (baga) (2)	6.797	7.988	5.288	16.936	2.798	1.359
Milho (em grão) (2)	374.855	220.363	94.585	519.181	73.410	78.449
Soja (em grão) (2)	812	6.689	2.904	-	3.815	-
Sorgo (em grão) (2)	4.113	2.626	2.177	2.094	985	735
Outras culturas						
Abacate (1)	2.426	2.997	3.333	3.423	2.423	2.988
Abacaxi (2)	124.662	21.758	13.599	13.188	13.207	14.866
Banana (cachos) (1)	188.576	193.842	212.454	249.946	217.275	301.883
Batata-doce (2)	6.444	7.167	9.241	11.318	16.533	19.820
Café (em grão) (1)	11.915	14.056	12.039	13.035	6.478	3.535
Cana-de-açúcar (2)	98.400	102.363	114.556	118.247	124.181	203.819
Castanha de caju (1)	109.244	94.879	54.313	143.946	57.330	89.458
Coco-da-baía (1)	80.345	97.030	106.108	147.042	121.171	111.610
Fumo (em folha) (2)	2.218	2.782	3.014	1.171	574	415
Goiaba (1)	4.525	5.586	6.095	8.268	9.051	13.393
Laranja (1)	6.691	7.233	8.135	8.472	7.269	7.445
Limão (1)	4.834	3.756	3.843	4.868	4.786	5.893
Mamão (1)	41.740	48.940	51.918	66.295	52.821	76.416
Mandioca (2)	144.273	113.777	121.125	175.934	133.807	136.790
Manga (1)	17.513	17.349	20.172	18.573	19.801	23.413
Maracujá (1)	105.958	130.377	119.450	182.254	231.204	260.543
Melancia (2)	15.128	19.229	15.160	32.659	41.476	50.082
Melão (2)	150.887	84.472	103.928	116.980	163.809	166.290
Sisal ou agave (fibra) (1)	988	1.104	1.491	1.988	1.726	1.544
Tangerina (1)	1.078	1.166	1.161	1.281	1.152	1.203
Tomate (2)	102.018	103.218	115.493	130.994	108.774	230.483
Urucum (semente) (1)	138	180	280	363	242	225
Uva (1)	4.817	6.698	16.249	3.913	2.095	1.922

Fonte: Instituto Brasileiro de Geografia e Estatística (IBGE), Produção Agrícola Municipal 2008-2013, Levantamento sistemático da Produção Agrícola 2014.

(1) Cultura permanente. (2) Cultura temporária.

**Tabela 16.5 Produção e valor da produção extrativa vegetal, segundo os principais produtos - Ceará - 2008-2013**

Produtos	Produção extrativa vegetal (t)					
	2008	2009	2010	2011	2012	2013
Castanha de caju	3	5	2	1	0	0
Mangaba (fruto)	-	0	0	0	0	0
Umbu (fruto)	39	39	39	40	38	36
Urucum (semente)	46	-	-	-	-	-
Carnaúba (cera)	2.478	2.294	2.225	2.204	2.109	1.752
Carnaúba (pó)	5.492	5.497	5.267	5.509	5.662	6.188
Buriti	3	4	4	4	4	5
Carnaúba	1.423	1.454	1.473	1.560	1.622	2.301
Carvão vegetal	11.499	11.340	11.113	11.180	11.001	11.328
Lenha	4.550.237	4.525.309	4.525.067	4.809.238	3.855.195	3.560.358
Madeira em tora	48.851	47.575	39.077	37.684	35.059	37.562
Babaçu (amêndoa)	359	354	354	341	243	217
Oiticica (semente)	31	205	-	30	383	-
Pequi (amêndoa)	2.764	3.128	3.121	4.281	-	440
Angico (casca)	1	1	2	2	1	1

Produtos	Valor da produção extrativa vegetal (R\$ mil)					
	2008	2009	2010	2011	2012	2013
Castanha de caju	4	4	2	2	1	1
Mangaba (fruto)	-	1	1	1	1	1
Umbu (fruto)	35	35	41	45	53	55
Urucum (semente)	153	-	-	-	-	-
Carnaúba (cera)	15.616	14.705	14.792	15.079	15.881	18.420
Carnaúba (pó)	17.464	18.026	17.704	19.899	23.903	38.633
Buriti	4	5	7	11	12	17
Carnaúba	861	975	1.180	1.335	1.689	3.022
Carvão vegetal	3.593	3.952	4.050	4.927	5.614	6.520
Lenha	33.933	35.212	37.785	44.809	40.678	42.354
Madeira em tora	1.936	1.948	1.580	1.640	1.588	2.009
Babaçu (amêndoa)	405	408	484	505	279	183
Oiticica (semente)	6	50	-	9	116	-
Pequi (amêndoa)	2.672	3.786	5.533	5.183	-	1.309
Angico (casca)	1	1	1	1	1	2

Fonte: Instituto Brasileiro de Geografia e Estatística (IBGE), Produção Extrativa Vegetal 2008-2013.

**Tabela 16.6 Efetivo dos rebanhos e das aves - Ceará - 2008-2013**

Rebanhos e aves	Efetivo (cabeças)					
	2008	2009	2010	2011	2012	2013
Bovino	2.460.523	2.494.482	2.546.134	2.614.604	2.714.713	2.591.067
Bubalino	1.819	1.645	2.027	2.076	1.827	1.514
Equino	140.035	137.727	138.346	138.720	136.071	128.602
Caprino	998.787	1.015.927	1.024.594	1.044.998	1.024.255	1.029.763
Ovino	2.030.982	2.071.098	2.098.893	2.142.567	2.071.096	2.062.654
Suíno	1.152.598	1.160.410	1.167.731	1.193.630	1.173.077	1.138.424
Galináceos	32.484.706	32.635.641	33.616.520	34.218.295	35.139.411	37.353.927
Galinhas	7.914.552	8.014.121	8.201.301	8.490.025	8.295.834	8.959.684
Outros	24.570.154	24.621.520	25.415.219	25.728.270	26.843.577	28.394.243
Codornas	83.266	75.318	78.643	104.676	113.186	114.635

Fonte: Instituto Brasileiro de Geografia e Estatística (IBGE), Produção da Pecuária Municipal 2008-2013.

**Tabela 16.7 Produção e valor da produção dos produtos de origem animal - Ceará - 2008-2013**

Produtos de origem animal	Produção dos produtos de origem animal					
	2008	2009	2010	2011	2012	2013
Leite (mil litros)	425.210	432.537	444.144	464.596	461.662	455.452
Ovos de galinha (mil dúzias)	117.923	123.281	125.176	126.849	127.023	135.129
Ovos de codorna (mil dúzias)	985	905	962	1.329	1.475	1.507
Mel de abelha (kg)	4.072.702	4.734.959	2.760.342	4.165.291	2.016.621	1.834.826
Produtos de origem animal	Valor da produção dos produtos de origem animal (R\$ mil)					
	2008	2009	2010	2011	2012	2013
Leite (mil litros)	321.427	337.943	375.999	409.275	464.798	514.573
Ovos de galinha (mil dúzias)	251.884	284.810	311.321	328.956	375.100	479.608
Ovos de codorna (mil dúzias)	793	790	973	1.320	1.703	1.721
Mel de abelha (kg)	13.186	17.044	12.003	16.831	12.077	12.323

Fonte: Instituto Brasileiro de Geografia e Estatística (IBGE), Produção da Pecuária Municipal 2008-2013.



**Tabela 16.8 Animais abatidos e peso das carcaças, por tipo de inspeção - Ceará - 2008-2013**

Tipo de inspeção e rebanhos	Abate (cabeças)					
	2008	2009	2010	2011	2012	2013
<b>Total</b>						
Bovinos	345.712	323.246	332.325	315.165	278.992	270.338
Suínos	130.087	130.330	129.272	128.989	110.375	124.951
Aves (frangos)	3.969.799	5.415.828	6.675.658	9.040.036	8.451.972	9.221.122
<b>Estadual</b>						
Bovinos	94.020	85.094	76.216	53.991	48.472	61.635
Suínos	36.434	38.000	37.335	33.949	33.680	53.442
Aves (frangos)	3.406.854	...	5.934.791	6.374.654	...	...
<b>Municipal</b>						
Bovinos	251.692	238.152	256.109	261.174	230.520	208.703
Suínos	93.653	92.330	91.937	95.040	76.695	71.509
Aves (frangos)	562.945	...	740.867	2.665.382	...	...
Tipo de inspeção e rebanhos	Peso das carcaças (kg)					
	2008	2009	2010	2011	2012	2013
<b>Total</b>						
Bovinos	67.630.251	64.321.753	64.043.929	60.829.709	54.867.552	49.988.064
Suínos	6.608.798	6.976.251	7.369.001	7.611.397	7.013.044	8.756.715
Aves (frangos)	9.472.202	13.214.759	15.961.195	22.419.226	21.583.603	23.793.513
<b>Estadual</b>						
Bovinos	21.009.669	19.744.831	16.592.386	13.042.506	11.730.926	13.808.357
Suínos	2.179.691	2.557.797	2.529.246	2.440.473	2.596.039	4.771.056
Aves (frangos)	8.292.138	...	14.348.676	15.987.319	...	...
<b>Municipal</b>						
Bovinos	46.620.582	44.576.922	47.451.543	47.787.203	43.136.626	36.179.707
Suínos	4.429.107	4.418.454	4.839.755	5.170.924	4.417.005	3.985.659
Aves (frangos)	1.180.064	...	1.612.519	6.431.907	...	...

Fonte: Instituto Brasileiro de Geografia e Estatística (IBGE) - Pesquisa Trimestral do Abate de Animais 2008-2013.

Nota: Os dados divulgados são oriundos de estabelecimentos que estão sob inspeção sanitária federal, estadual ou municipal.

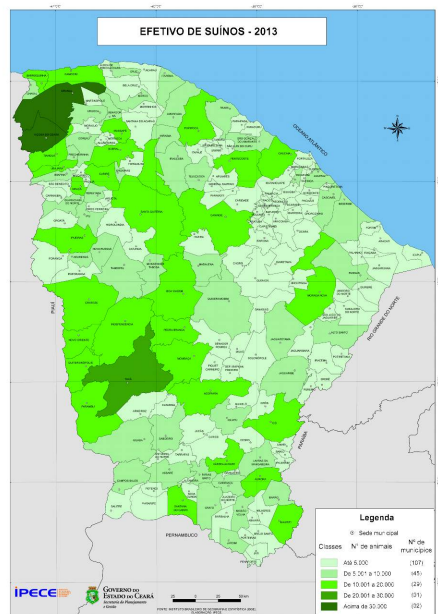
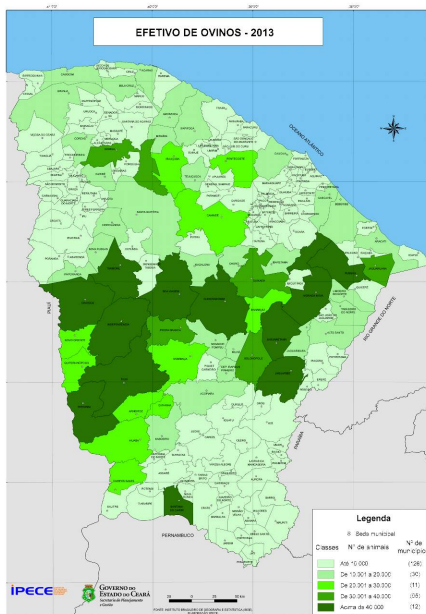
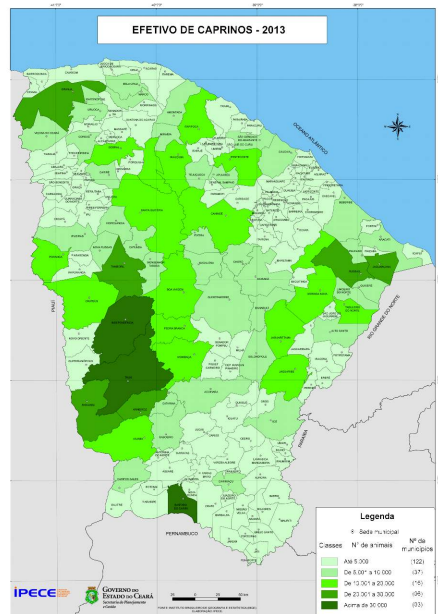
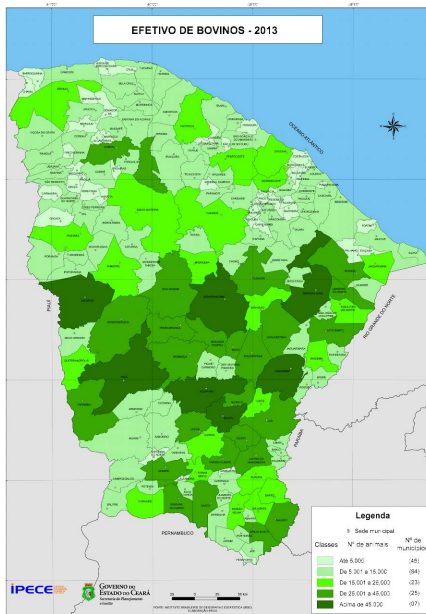
Tabela 16.9 Produção e valor da produção de pescado continental - Ceará - 2007-2012

Discriminação	Pescado continental		
	2007	2008	2009
Produção (kg)	6.455.400	7.557.678	10.401.527
Aclimatados	4.091.474	5.103.535	6.736.303
Tucunaré	822.172	1.194.075	1.447.401
Pescada	284.408	319.898	2.457.184
Tilápia	1.131.369	1.180.247	1.608.664
Camarão	510.705	631.086	781.107
Apaiari	86.571	93.102	121.103
Pescada do Piauí	1.252.567	1.667.200	316.664
Outros	3.682	17.927	4.180
Regionais	2.363.926	2.454.143	3.665.225
Curimatã Comum	920.655	1.273.491	1.787.339
Traira	324.205	362.660	766.936
Sardinha	326.194	278.945	193.213
Piranha	13.999	-	284.087
Beiru	88.759	82.387	72.265
Outras	690.114	456.660	561.385
Valor da produção (R\$)	14.572.515	24.030.283	31.261.768

Discriminação	Pescado continental		
	2010	2011	2012
Produção (kg)	9.894.791	9.553.649	8.879.687
Aclimatados	5.844.648	5.447.801	6.031.124
Tucunaré	1.628.751	1.539.543	1.005.642
Pescada	1.773.251	1.538.306	1.298.143
Tilápia	1.724.113	1.449.002	1.138.040
Camarão	178.678	397.539	1.843.404
Apaiari	163.442	251.004	284.474
Pescada do Piauí	356.741	250.728	200.796
Outros	19.672	21.679	260.625
Regionais	4.050.143	4.105.848	2.848.563
Curimatã Comum	1.846.235	1.756.425	1.230.155
Traira	863.591	665.683	763.726
Sardinha	274.385	342.326	118.376
Piranha	321.436	334.246	26.770
Beiru	137.213	51.814	26.498
Outras	607.282	955.354	683.038
Valor da produção (R\$)	30.263.987	28.646.556	20.122.996

Fonte: Departamento Nacional de Obras Contra as Secas (DNOCS).

# EFETIVO DE REBANHOS - 2013



**Tabela 16.10 Financiamentos concedidos a produtores e cooperativas na pecuária - Ceará - 2007-2012**

Discriminação	Financiamentos concedidos a produtores e cooperativas na pecuária					
	Número de contratos					
	2007	2008	2009	2010	2011	2012
Total	155.267	87.777	79.887	75.404	70.075	85.991
Custeio	5.660	4.101	3.687	4.264	4.789	8.855
Animais	2.716	2.267	2.065	2.105	2.789	3.685
Beneficiamento/industrialização	137	131	9	13	13	14
Outras aplicações	2.807	1.703	1.613	2.146	1.987	5.156
Investimento	149.580	83.654	76.183	71.115	65.261	77.119
Aquisição de animais	60.841	36.788	33.489	27.557	22.346	13.721
Melhoramento de explorações	52.324	24.602	21.726	23.529	24.623	37.056
Máquinas e equipamentos	9.721	7.440	6.977	6.989	7.818	9.758
Veículos	1.325	663	531	566	420	292
Animais de serviço	7.832	4.766	5.818	6.163	5.271	4.427
Outras aplicações	17.537	9.395	7.642	6.311	4.783	11.865
Comercialização	27	22	17	25	25	17

Discriminação	Financiamentos concedidos a produtores e cooperativas na pecuária					
	Valor financiado (R\$ mil)					
	2007	2008	2009	2010	2011	2012
Total	221.665	254.092	263.344	287.921	366.773	355.167
Custeio	32.777	36.647	48.322	58.574	87.727	116.247
Animais	22.278	18.424	16.384	25.567	59.361	43.672
Beneficiamento/industrialização	304	581	713	27	985	309
Outras aplicações	10.195	17.641	31.225	32.980	27.380	72.266
Investimento	176.793	200.338	187.430	188.481	216.245	203.120
Aquisição de animais	96.356	87.643	87.536	84.281	74.526	50.714
Melhoramento de explorações	52.022	75.521	52.094	57.085	94.053	108.730
Máquinas e equipamentos	11.856	16.353	25.021	19.331	21.573	25.008
Veículos	2.652	6.891	5.293	4.760	7.333	2.891
Animais de serviços	8.075	7.609	10.493	12.748	12.985	11.317
Outras aplicações	5.834	6.322	6.994	10.276	5.776	4.459
Comercialização	12.094	17.107	27.591	40.866	62.802	35.800

Fonte: Banco Central do Brasil, Anuário Estatístico do Crédito Rural - 2007-2012.