



Caracterização Territorial

Características Geográficas, Recursos Naturais e Meio Ambiente

O Estado do Ceará possui uma área total de 148.825,6 km², situando-se na Região Nordeste do Brasil, tendo como Estados limítrofes o Piauí a Oeste, o Rio Grande do Norte e a Paraíba a Leste, Pernambuco ao Sul e o Oceano Atlântico ao Norte. Possui localização estratégica devido sua proximidade com a Europa, América do Norte e ainda com o Continente Africano, garantindo grande fluxo turístico internacional e boas condições para o desenvolvimento do comércio exterior.

No tocante a divisão político-administrativa, o Ceará é composto por 184 municípios e 20 Microrregiões Administrativas, destacando-se as Regiões Metropolitanas de Fortaleza e do Cariri, constituídas de 15 e 9 municípios respectivamente.

O clima predominante no estado é o Tropical Quente Semiárido, abrangendo 98 (53%) das 184 sedes municipais. Esse tipo climático possui características de escassez e irregularidade pluviométrica associado a altas taxas de evapotranspiração, condições tornam o estado susceptível ao fenômeno das secas.

Os recursos hídricos apresentam-se, em sua maioria, insuficientes e intermitentes, exibindo níveis comprometedores de poluição, decorrentes principalmente dos grandes centros urbanos, das indústrias e do uso de técnicas agrícolas rudimentares.

Os solos preponderantes no território cearense são os Neossolos e os Argissolos, cobrindo 36% e 25% da área do estado, respectivamente. Em geral, as condições edáficas no Ceará são frágeis com solos de pouca profundidade, deficiência hídrica e, principalmente, vulnerabilidade à erosão. Esses solos, associados às severas condições climáticas, exigem maiores cuidados na exploração dos recursos naturais, sendo a implantação de unidades de conservação a forma mais eficiente de proteção/preservação desses recursos. No estado encontram-se implantadas 69 unidades de conservação (Federais, Estaduais, Municipais e Particulares).

O Ceará apresenta grande diversidade paisagística em suas unidades geoambientais. As superfícies sertanejas submetidas à semiaridez apresentam predominância da vegetação da caatinga, já as regiões serranas como o Pico Alto de Guaramiranga (1.112m) e o Pico da Serra Branca (1.154m) possuem condições edáficas e climáticas melhores e podem ser classificadas como paisagens de exceção no contexto do semiárido. Há ainda as paisagens litorâneas, com ocorrência de dunas e mangues, que detêm temperaturas mais amenas e maiores índices pluviométricos.

As Tabelas e Mapas exibidos a seguir trazem as informações sobre as Características Geográficas, os Recursos Naturais e o Meio Ambiente do Estado do Ceará.

POSIÇÃO GEOGRÁFICA, DIMENSÕES E LIMITES

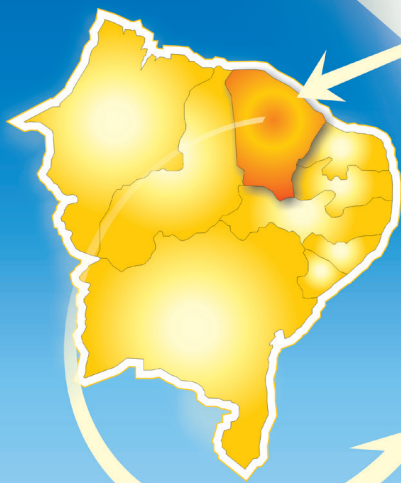


Tabela 1.1 Área e extensão da linha de costa do Oceano Atlântico - Brasil, Nordeste e Ceará

Discriminação	Área total (km ²)	Extensão da linha de costa (km) (1)
Brasil	8.514.876,6	7.367
Nordeste	1.554.257,0	3.306
Ceará	148.825,6	573

Fonte: Instituto Brasileiro de Geografia e Estatística (IBGE).

(1) Extensão sem considerar as restingas e reentrâncias.

Tabela 1.2 Distância entre os pontos extremos - Brasil, Nordeste e Ceará

Discriminação	Distância entre os pontos extremos			
	Norte-Sul		Leste-Oeste	
	Medida angular	Medida linear (km)	Medida angular	Medida linear (km)
Brasil	39°01'28"	4.394,7	39°13'28"	4.319,4
Nordeste	17°17'37"	1.929,9	13°57'54"	1.558,4
Ceará	05°05'45"	564,0	04°09'51"	463,0

Fonte: Instituto Brasileiro de Geografia e Estatística (IBGE).

Tabela 1.3 Coordenadas geográficas dos pontos extremos - Brasil, Nordeste e Ceará

Situação geográfica	Pontos extremos					
	Latitude			Longitude		
	Brasil	Nordeste	Ceará	Brasil	Nordeste	Ceará
Norte	+05°16'20"	-01°02'30"	-02°47'00"	-60°12'43"	-45°50'54"	-40°29'54"
Sul	-33°45'03"	-18°20'07"	-07°51'30"	-53°23'48"	-39°39'48"	-39°05'28"
Leste	-07°09'28"	-07°09'28"	-04°49'53"	-34°47'30"	-34°47'30"	-37°15'11"
Oeste	-07°33'13"	-05°20'56"	-03°22'11"	-73°59'32"	-48°45'24"	-41°26'10"

Fonte: Instituto Brasileiro de Geografia e Estatística (IBGE).

Tabela 1.4 Pontos extremos - Ceará

Limites	Situação geográfica	Município	Coordenadas (1)	
			Latitude	Longitude
Norte	Ponta de Jericoacoara	Jijoca de Jericoacoara	- 02°47'00"	- 40°29'54"
Sul	BR-116	Penaforte	- 07°51'30"	- 39°05'28"
Leste	Praia de Timbaú	Icapuí	- 04°49'53"	- 37°15'11"
Oeste	Serra da Ibiapaba	Granja	- 03°22'11"	- 41°26'10"

Fonte: Instituto Brasileiro de Geografia e Estatística (IBGE) e Instituto de Pesquisa e Estratégia Econômica do Ceará (IPECE).

(1) Coordenadas referentes ao DatumSAD 69 (South American Datum of 1969).

Tabela 1.5 Limites - Brasil, Nordeste e Ceará

Situação geográfica	Limites		
	Brasil	Nordeste	Ceará
Norte	Venezuela, Guiana, Suriname, Guiana Francesa e Oceano Atlântico	Oceano Atlântico	Oceano Atlântico
Sul	Uruguai e Oceano Atlântico	Região Sudeste	Pernambuco
Leste	Oceano Atlântico	Oceano Atlântico	Rio Grande do Norte e Paraíba
Oeste	Colômbia, Bolívia, Peru, Argentina e Paraguai	Região Norte e Região Centro-Oeste	Piauí

Fonte: Instituto Brasileiro de Geografia e Estatística (IBGE).

Tabela 1.6 Municípios limítrofes - Ceará

Situação geográfica	Limites	Municípios limítrofes	Extensão (km) (1) (2)
Norte	Oceano Atlântico	Barroquinha, Camocim, Jijoca de Jericoacoara, Cruz, Acaraú, Itarema, Amontada, Itapipoca, Trairi, Paraipaba, Paracuru, São Gonçalo do Amarante, Caucaia, Aquiraz, Cascavel, Beberibe, Fortim, Aracati, Icapuí e Fortaleza.	573,0
Sul	Pernambuco	Salitre, Araripe, Santana do Cariri, Crato, Barbalha, Jardim, Penaforte, Jati, Brejo Santo e Mauriti.	230,0
Leste	Rio Grande do Norte	Icapuí, Aracati, Jaguaruana, Quixeré, Limoeiro do Norte, Tabuleiro do Norte, Alto Santo, Potiretama, Ereré, Pereiro e Icó.	286,0
	Paraíba	Icó, Umari, Baixo, Ipaumirim, Aurora, Barro, Brejo Santo, Jati e Mauriti.	289,3
Oeste	Piauí	Barroquinha, Chaval, Granja, Viçosa do Ceará, Tianguá, Ubajara, Ibiapina, São Benedito, Carnaubal, Guaraciaba do Norte, Croatá, Ipueiras, Poranga, Ipaoranga, Crateús, Novo Oriente, Quiterianópolis, Pambu, Aiuaaba, Campos Sales e Salitre.	619,7

Fonte: Instituto de Pesquisa e Estratégia Econômica do Ceará (IPECE).

(1) Calculado com o Software ArcGis 9.2 (2) Sem considerar as reentrâncias.

Tabela 1.7 Pontos culminantes - Ceará

Pontos culminantes	Altitude (m)	Localização			
		Município	Serra	Latitude (S)	Longitude (WGr)
Pico da Serra Branca	1.154	Catunda/Monsenhor Tabosa	Serra do Olho D'água	04° 46' 55"	40° 07' 55"
...	1.130	Catunda/Monsenhor Tabosa	Serra do Olho D'água	04° 45' 58"	40° 07' 57"
Pico Alto	1.112	Guaramiranga	Serra de Baturité	04° 18' 30"	38° 58' 35"
...	1.085	Canindé/Santa Quitéria	Serra do Céu	04° 32' 39"	39° 44' 51"
Morro do Coquinho	1.081	Itapipoca/Itapajé	Serra de Uruburetama	03° 37' 34"	39° 35' 46"
...	1.020	Meruoca	Serra da Meruoca	03° 34' 00"	40° 29' 38"

Fonte: Instituto Brasileiro de Geografia e Estatística (IBGE).

Tabela 1.8 Distância em linha reta entre Fortaleza, capitais dos Estados e Distrito Federal

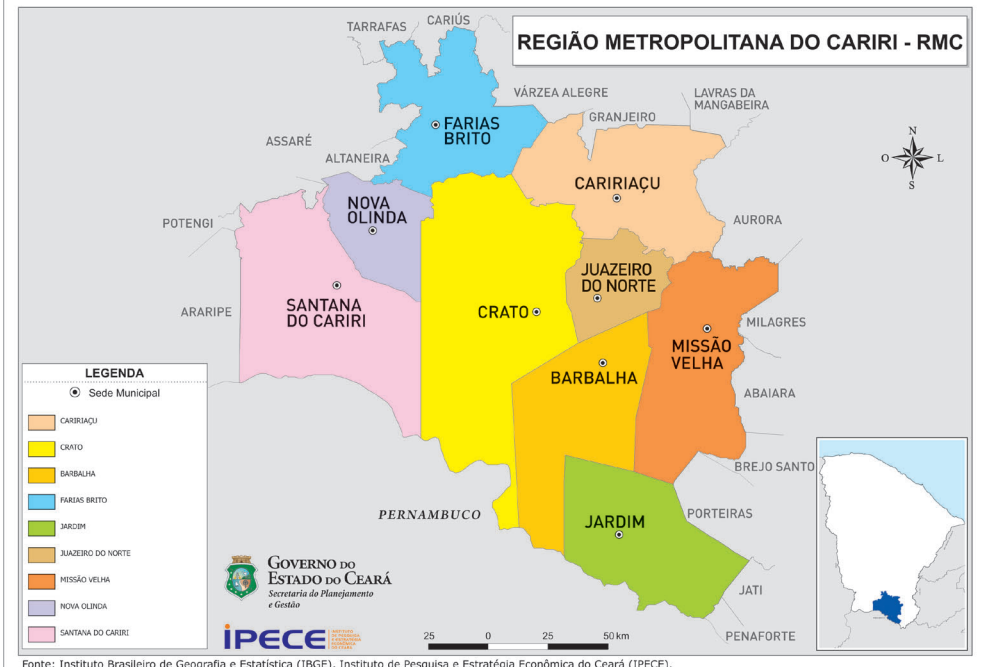
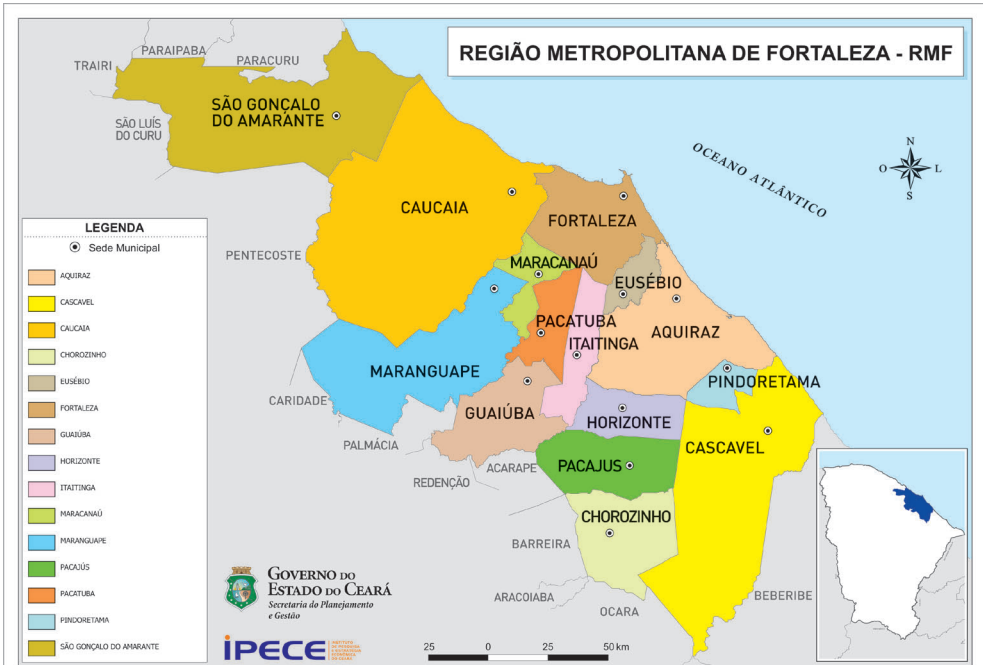
Regiões	Capitais	Distância em linha reta (km)
Norte	Porto Velho	2.860,2
	Rio Branco	3.305,9
	Manaus	2.388,0
	Boa Vista	2.566,0
	Belém	1.135,5
	Macapá	1.453,7
	Palmas	1.301,1
Nordeste	São Luís	653,5
	Teresina	496,4
	Natal	435,3
	João Pessoa	554,4
	Recife	627,9
	Maceió	727,3
	Aracaju	811,9
Sudeste	Salvador	1.023,4
	Belo Horizonte	1.875,5
	Vitória	1.846,9
	Rio de Janeiro	2.181,4
Sul	São Paulo	2.360,5
	Curitiba	2.662,5
	Florianópolis	2.848,5
Centro-Oeste	Porto Alegre	3.204,6
	Campo Grande	2.543,9
	Cuiabá	2.328,6
	Goiânia	1.851,0
	Brasília	1.684,2

Fonte: Instituto Brasileiro de Geografia e Estatística (IBGE).

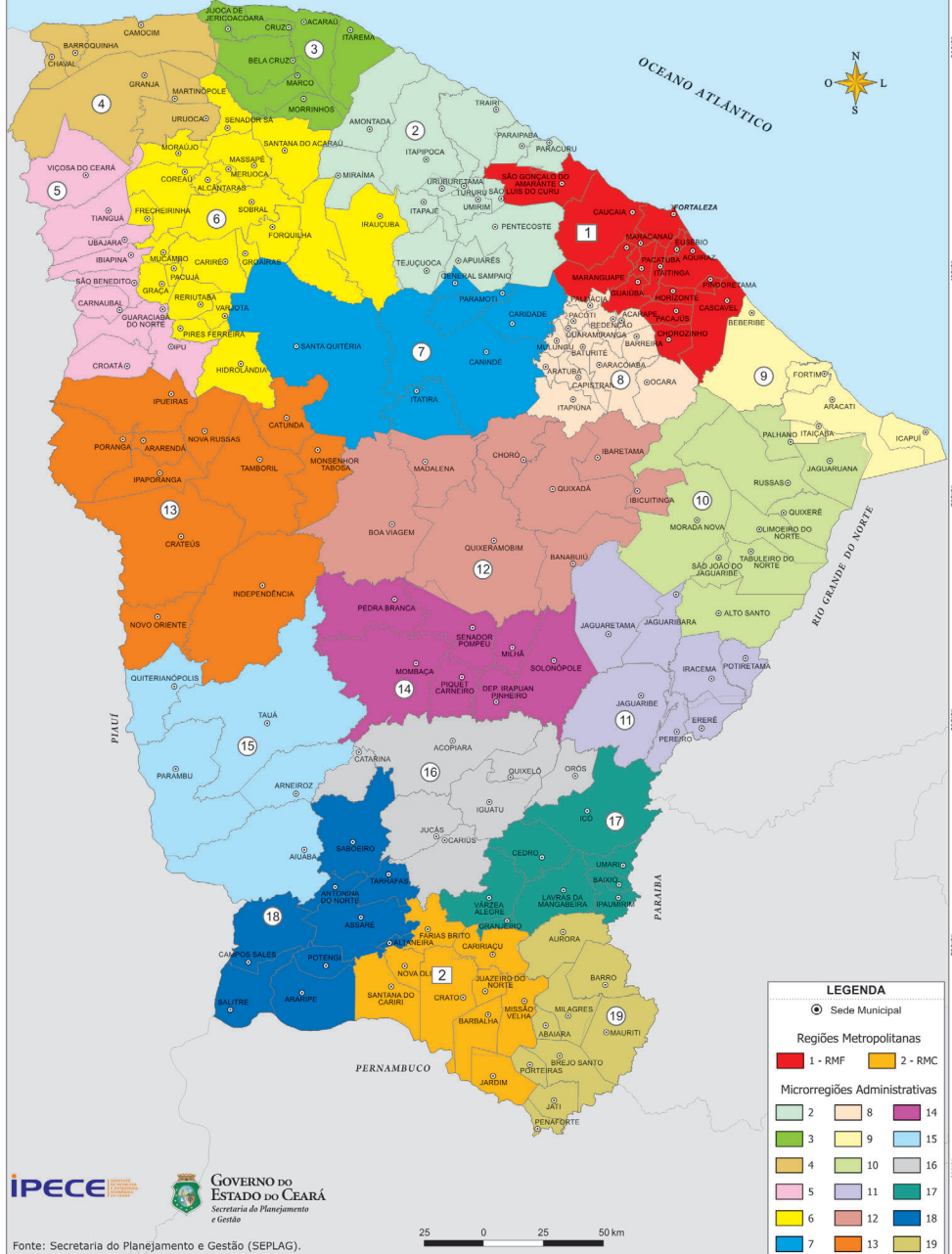
Tabela 1.9 Distância do Porto do Mucuripe (Fortaleza) para os principais portos nacionais - Ceará

Regiões	Portos	Distância em milhas
Norte	Manaus (AM)	1.665
	Santarém (AM)	1.256
	Belém (PA)	740
	Itaqui (MA)	390
Nordeste	Areia Branca (RN)	105
	Natal (RN)	270
	Cabedelo (PB)	350
	Recife (PE)	420
	Maceió (AL)	540
	Aracaju (SE)	711
	Aratu (BA)	887
	Ilhéus (BA)	1.003
Salvador (BA)	876	
Sudeste	Barra do Riacho (ES)	1.321
	Praia Mole (ES)	1.343
	Tubarão (ES)	1.346
	Vitória (ES)	1.351
	Angra dos Reis (RJ)	1.693
	Forno (RJ)	1.549
	Niterói (RJ)	1.621
	Rio de Janeiro (RJ)	1.621
	Sepetiba (RJ)	1.677
	Santos (SP)	1.831
São Sebastião (SP)	1.768	
Sul	Antonina (PR)	2.009
	Paranaguá (PR)	1.996
	Francisco do Sul (SC)	2.061
	Imbituba (SC)	2.204
	Itajaí (SC)	2.121
	Laguna (SC)	2.224
	Estrela (RS)	2.782
	Pelotas (RS)	2.541
	Porto Alegre (RS)	2.691
	Rio Grande (RS)	2.511

Fonte: Companhia Docas do Ceará (CDC).



REGIÕES METROPOLITANAS E MICRORREGIÕES ADMINISTRATIVAS



IPECE



GOVERNO DO
ESTADO DO CEARÁ
Secretaria de Planejamento
e Gestão

Fonte: Secretaria de Planejamento e Gestão (SEPLAG).

Tabela 1.10 Área e extensão da linha de costa dos municípios da Região Metropolitana de Fortaleza - Ceará - 2010

Municípios	Área (km²)	Extensão da linha de costa (km) (1)	Municípios	Área (km²)	Extensão da linha de costa (km) (1)
Total	5.783,0	154,0	Horizonte	160,0	-
Aquiraz	481,0	57,5	Itaitinga	150,8	-
Cascavel	837,4	13,5	Maracanaú	105,7	-
Caucaia	1.227,9	30,7	Maranguape	590,8	-
Chorozinho	278,4	-	Pacajus	254,4	-
Eusébio	76,6	-	Pacatuba	132,4	-
Fortaleza	313,1	33,4	Pindoretama	72,8	-
Guaiúba	267,2	-	São Gonçalo do Amarante	834,4	18,9

Fonte: Instituto Brasileiro de Geografia e Estatística (IBGE) e Instituto de Pesquisa e Estratégia Econômica do Ceará (IPECE).
(1) Extensão sem considerar as restingas e reentrâncias.

Tabela 1.11 Área dos municípios da Região Metropolitana do Cariri - Ceará - 2010

Municípios	Área (km²)	Municípios	Área (km²)
Total	5.025,7	Jardim	457,0
Barbalha	479,2	Juazeiro do Norte	248,6
Caririagu	623,8	Missão Velha	651,1
Crato	1.009,2	Nova Olinda	284,4
Farias Brito	503,6	Santana do Cariri	768,8

Fonte: Instituto Brasileiro de Geografia e Estatística (IBGE) e Instituto de Pesquisa e Estratégia Econômica do Ceará (IPECE).

Tabela 1.12 Evolução político-administrativa das Regiões Metropolitanas - 1986-2010

Especificação	1986	1991	2000	2007	2009	2010
Região Metropolitana de Fortaleza						
Municípios	6	8	13	13	15	15
Distritos	34	64	73	73	87	87
Região Metropolitana do Cariri						
Municípios	-	-	-	-	9	9
Distritos	-	-	-	-	41	41

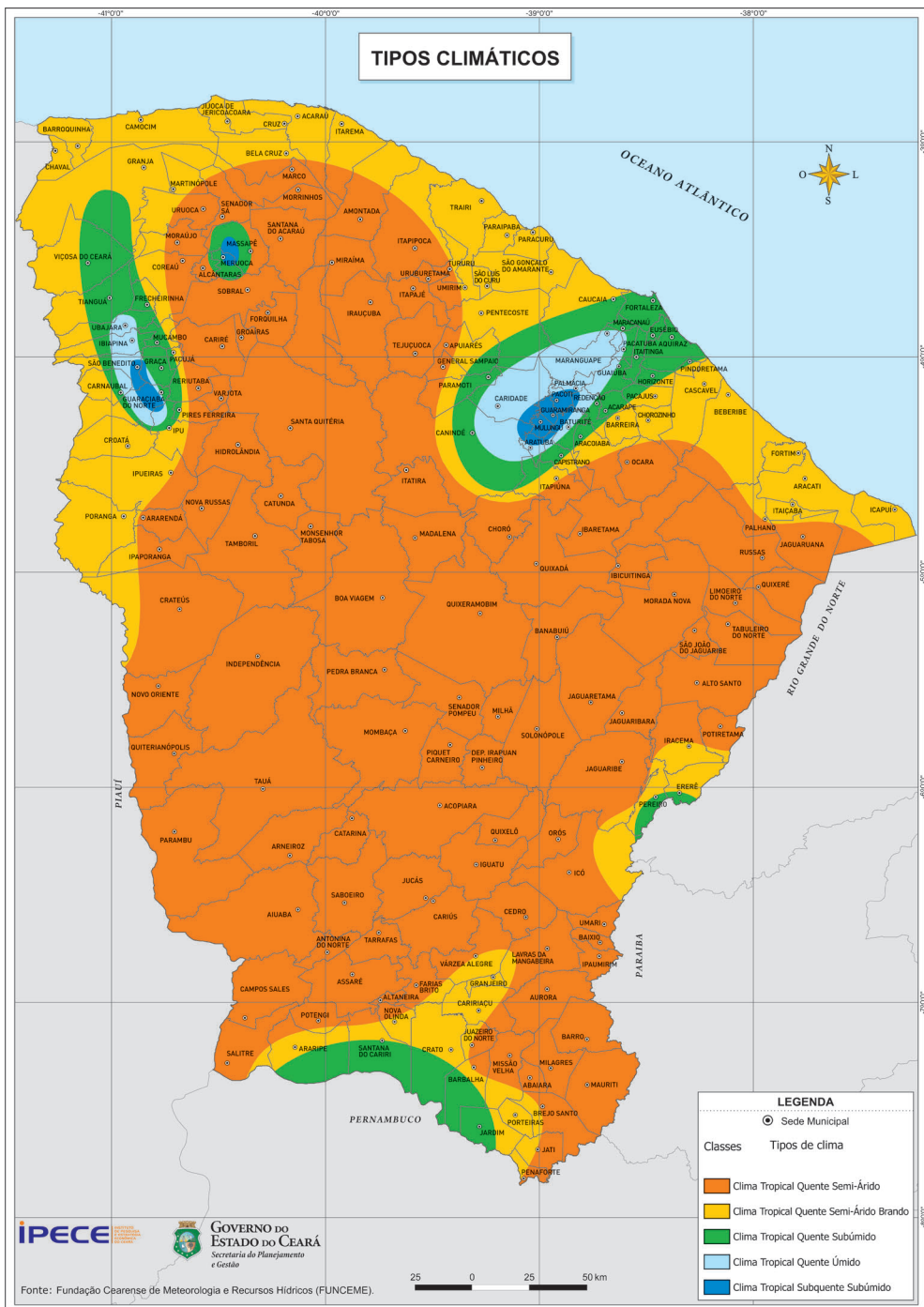
Fonte: Instituto Brasileiro de Geografia e Estatística (IBGE) e Instituto de Pesquisa e Estratégia Econômica do Ceará (IPECE).

Tabela 1.13 Evolução político-administrativa - Ceará - 1950-2010

Especificação	1950	1960	1970	1980	1991	2000	2005	2006	2007	2009	2010
Municípios	87	141	141	141	181	184	184	184	184	184	184
Distritos	266	410	503	503	599	767	790	810	814	839	839

Fonte: Instituto Brasileiro de Geografia e Estatística (IBGE) e Instituto de Pesquisa e Estratégia Econômica do Ceará (IPECE).

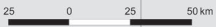
TIPOS CLIMÁTICOS



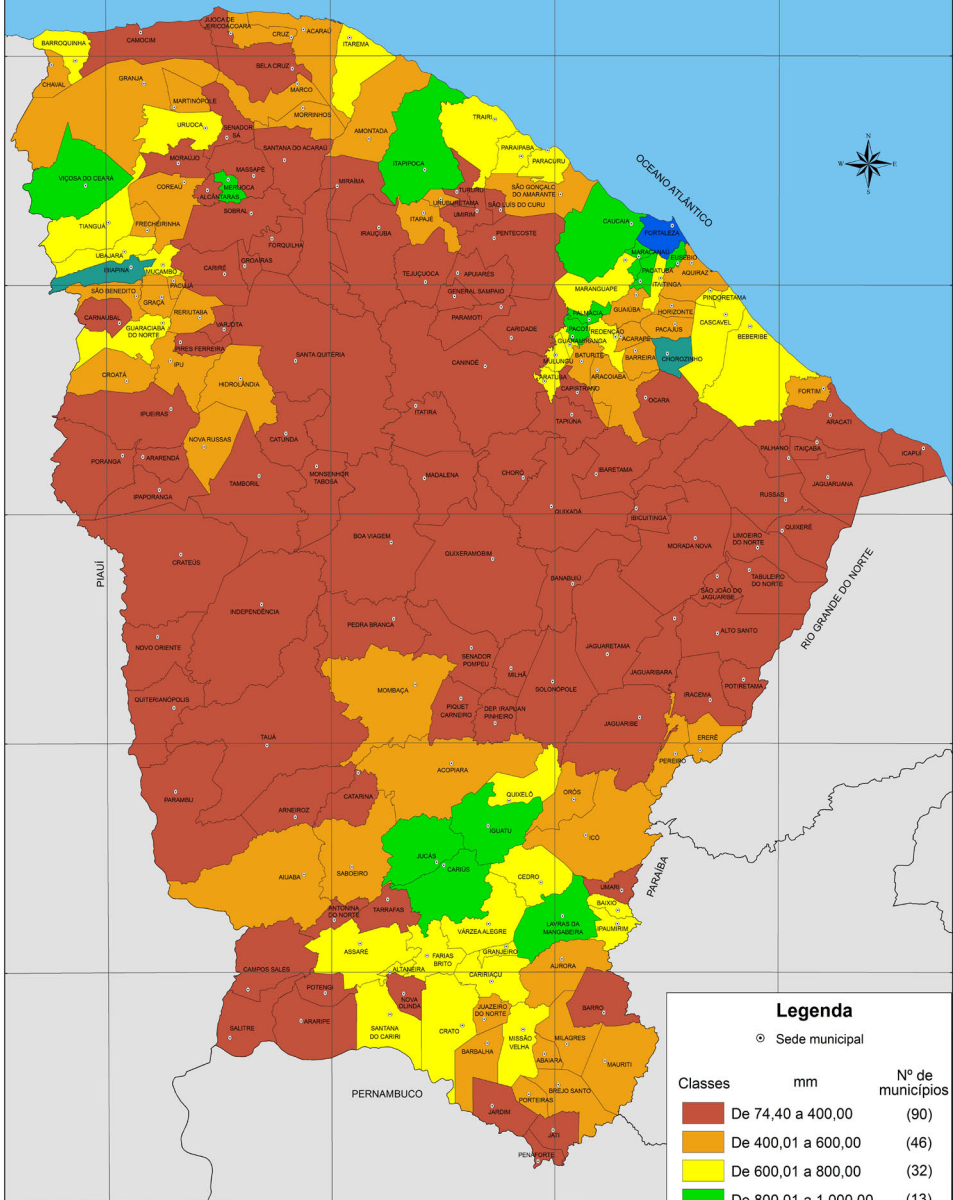
LEGENDA

● Sede Municipal

Classes	Tipos de clima
	Clima Tropical Quente Semi-Árido
	Clima Tropical Quente Semi-Árido Brando
	Clima Tropical Quente Subúmido
	Clima Tropical Quente Úmido
	Clima Tropical Subquente Subúmido



PRECIPITAÇÃO PLUVIOMÉTRICA - 2012



Legenda

○ Sede municipal

Classes	mm	Nº de municípios
	De 74,40 a 400,00	(90)
	De 400,01 a 600,00	(46)
	De 600,01 a 800,00	(32)
	De 800,01 a 1.000,00	(13)
	De 1.000,01 a 1.200,00	(02)
	De 1.200,01 a 1.258,80	(01)

Tabela 1.14 Climas, segundo os tipos - Ceará

Climas	Área (km²) (1)	Sedes municipais
Total	148.825,6	184
Tropical Quente Subúmido	9.587,9	28
Tropical Quente Úmido	3.097,6	8
Tropical Subquente Úmido	603,3	4
Tropical Quente Semiárido	101.001,9	98
Tropical Quente Semiárido Brando	34.534,8	46

Fonte: Fundação Cearense de Meteorologia e Recursos Hídricos (FUNCEME).

(1) Calculada com o software ArcGis 9.2

Tabela 1.15 Principais observações meteorológicas em Fortaleza - 2007-2012

Anos	Pressão atmosférica (mb)	Temperatura do ar (°C)		Umidade relativa (%)	Nebulosidade (0 - 10) (%)	Precipitação pluviométrica (mm)		Evaporação total (mm)	Insolação total (hora/décimos)
		Máxima absoluta	Mínima absoluta			Altura total	Altura máxima em 24h		
2007	1.009,5	34,0	21,1	76,0	5,0	1.455,0	91,0	1.832,2	2.960,8
2008	1.009,0	32,4	22,0	77,0	6,0	1.602,3	381,0	1.369,2	2.787,7
2009	1.009,4	32,2	21,9	80,0	6,0	2.359,5	480,5	1.262,4	2.545,7
2010	1.008,8	33,5	22,4	75,0	5,2	1.109,3	367,5	1.572,5	3.050,0
2011	1.009,1	32,8	21,7	78,5	5,8	1.952,3	126,3	1.019,4	2.523,5
2012	1.009,7	32,7	22,2	75,7	5,3	1.033,3	109,8	997,5	3.111,6

Fonte: Fundação Cearense de Meteorologia e Recursos Hídricos (FUNCEME) e Instituto Nacional de Meteorologia (INMET).

Tabela 1.16 Solos, segundo as classes - Ceará

Solos	Área (km²) (1) (2)	Solos	Área (km²) (1) (2)
Total	147.373,7	Luvissolos	24.885,6
Argissolos	36.720,6	Neossolos	53.525,5
Cambissolos	1.352,2	Nitossolos	859,2
Chernossolos	1.497,6	Planossolos	16.803,3
Gleissolos	1.127,8	Plintissolos	446,9
Latossolos	8.071,2	Vertissolos	2.083,6

Fonte: Secretaria da Agricultura e Pecuária (SEAGRI), Empresa Brasileira de Pesquisa Agropecuária (EMBRAPA) e Instituto de Pesquisa e Estratégia Econômica do Ceará (IPECE).

(1) Calculadas com o software ArcGis 9.2

(2) Não foram considerados os espelhos d'água.

Tabela 1.17 Unidade fitoecológica primitiva - Ceará

Unidade fitoecológica primitiva	Área (km ²)
Total (1)	147.045,6
Caatinga arbustiva aberta	33.790,6
Caatinga arbustiva densa	33.724,9
Carrasco	8.720,1
Cerradão	821,4
Complexo vegetacional da zona litorânea	17.702,4
Floresta caducifólia espinhosa (caatinga arbórea)	34.296,6
Floresta mista dicotilo-palmaceae (mata ciliar com carnaúba)	3.624,8
Floresta perenifólia paludosa marítima	157,0
Floresta subcaducifólia tropical pluvial (mata seca)	10.593,9
Floresta subcaducifólia tropical xeromorfa (cerradão)	724,1
Floresta subperenifólia tropical pluvio-nebular (mata úmida)	3.055,7

Fonte: Fundação Cearense de Meteorologia e Recursos Hídricos (FUNCEME) e Instituto de Pesquisa e Estratégia Econômica do Ceará (IPECE).

(1) Não foram considerados os espelhos d'água e a área urbana de Fortaleza.

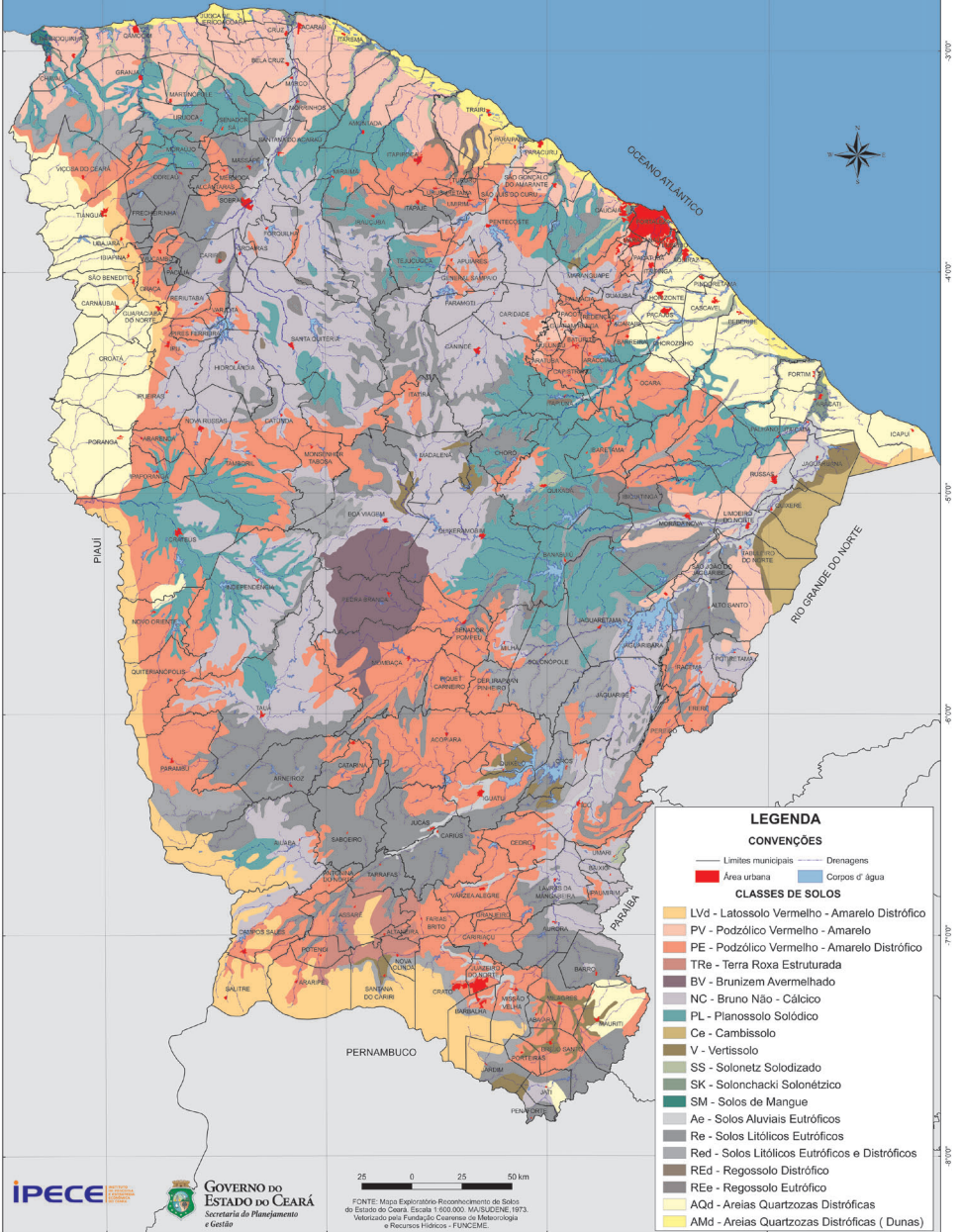
Tabela 1.18 Unidades geoambientais - Ceará

Unidades geoambientais	Área (km ²) (1) (2)
Total	146.858,0
Chapada do Apodi	1.512,1
Chapada do Araripe	3.595,3
Planalto da Ibiapaba	8.126,2
Planície flúvio marinha	233,1
Planície litorânea	633,7
Planície ribeirinha	3.676,9
Serras secas	8.108,5
Serras úmidas	1.868,3
Sertão ocidental Ibiapaba	26.624,1
Sertão centro ocidental	23.161,9
Sertão pré litorâneo	4.883,1
Sertão sul ocidental	53.699,4
Glacis de acumulação	10.380,5
Tabuleiros interiores	354,7

Fonte: Fundação Cearense de Meteorologia e Recursos Hídricos (FUNCEME).

(1) Calculadas com o software ArcGis 9.2. (2) Não foram considerados os espelhos d'água.

MAPA EXPLORATÓRIO - RECONHECIMENTO DE SOLOS DO ESTADO DO CEARÁ



Quadro 1.1 Unidades de preservação ou de conservação ambiental - Ceará - 2012

Unidade de conservação/preservação ambiental	Área (ha)	Localização	Ecossistema
Estadual			
Área de Preservação Ambiental			
Bica do Ipu	3.486	Ipu	Serra Úmida
Dunas da Lagoinha	3.910	Paraipaba	Dunas
Dunas de Paracuru	3.910	Paracuru	Dunas
Estuário do Rio Ceará	2.745	Fortaleza e Caucaia	Manguezal/ Urbano
Estuário do Rio Curu	882	Paracuru e Paraipaba	Manguezal
Estuário do Rio Mundauá	1.596	Itapipoca e Trairi	Manguezal
Lagamar do Cauipe	1.884	Caucaia	Vegetacional Litorâneo/Lacustre
Lagoa da Jijoca	3.996	Jijoca de Jericoacoara e Cruz	Lacustre
Lagoa do Uruaú	2.673	Beberibe	Vegetacional Litorâneo/Lacustre
Pecém	123	São Gonçalo do Amarante	Vegetacional Litorâneo/Lacustre
Rio Pacoti	2.915	Fortaleza, Eusébio e Aquiraz	Costeiro
Serra da Aratama	6.448	Guaiúba, Maranguape e Pacatuba	Serra Úmida
Serra de Baturité	32.690	Aratuaba, Baturité, Capistrano, Caridade, Guaramiranga, Mulungu, Pacoti e Redenção	Serra Úmida
Parque Ecológico			
Rio Cocó	1.155	Fortaleza	Manguezal
Parque Estadual			
Camatúbas	10.005	Granja e Viçosa do Ceará	Cerrado/Caatinga
Marinho da Pedra da Risca do Meio	3.320	Fortaleza	Marinho
Sítio do Fundão	94	Crato	Cerrado/Caatinga

(continua)

Quadro 1.1 Unidades de preservação ou de conservação ambiental - Ceará - 2012

(continua)

Unidade de conservação/preservação ambiental	Área (ha)	Localização	Ecosistema
Total	3.254.648	-	-
Federal			
Área de Preservação Ambiental			
Chapada do Araripe	1.063.000	Municípios do Ceará, Pernambuco e Piauí	Catinga
Serra da Ibiapaba	1.625.019	Municípios do Ceará e Piauí	Cerrado
Delta do Parnaíba	313.800	Municípios do Ceará, Piauí e Maranhão	Cerrado
Serra da Meruoca	608	Meruoca, Massapê, Alcântaras e Sobral	Catinga
Estação Ecológica			
Castanhão	12.579	Jaguaripe, Jaguaribara e Alto Santo	Catinga
Aiuaba	11.525	Aiuaba	Catinga
Floresta Nacional			
Sobral	598	Sobral	Catinga
Araripe-Apodi	38.331	Barbalha, Crato, Jardim, Missão Velha, Nova Olinda e Santana do Cariri	Catinga
Parque Nacional			
Jericoacoara	8.416	Cruz e Jiloca de Jericoacoara	Marinho
Ubaíara	6.299	Ubaíara, Tangará e Frecheirinha	Catinga
Reserva Extrativista			
Batoque	601	Aquiraz	Marinho
Pratinha do Canto Verde	29.794	Beberibe	Marinho

Quadro 1.1 Unidades de preservação ou de conservação ambiental - Ceará - 2012

Unidade de conservação/preservação ambiental	Área (ha)	Localização	Ecosistema
Tatajuba	3.775	Camocim	Costeiro
Sabiaguaba	1.010	Fortaleza	Dunas
Lagoa da Bastiana	-	Iguatu	Lacustre
Particular			
Reserva Particular do Patrimônio Natural			
Serra das Almas	4.750	Cratiús	Caatinga
Fazenda Olho D' água do Uruçu	2.610	Pambu	Caatinga
Serra das Almas II	495	Cratiús	Caatinga
Sítio Ameixas - Poço Velho	464	Amondada	Caatinga
Rio Bonito	441	Quixeramobim	Caatinga
Fazenda Não me Deixes	300	Quixadá	Caatinga
Monte Alegre	260	Pacatuba	Mata Atlântica
Ambientalista Francy Nunes	200	General Sampaio	Caatinga
Mercês, Sabiaguaba e Nazário	50	Amondada	Caatinga
Reserva Arajara Park	28	Barbalha	Caatinga
Chanceler Edson Queiroz (Sítio Céu)	130	Guaiúba	Mata Atlântica
Elias Andrade	208	General Sampaio	Caatinga
Mãe de Lua	764	Itapejé	Caatinga
Serra da Pacavira	34	Pacoti	Mata Atlântica
Paulino Veloso Camelo	120	Tiangúá	Mata Atlântica
Sítio Palmeiras	75	Baturité	Mata Atlântica
Reserva Cultura Permanente	8	Aratuba	Mata Atlântica

(continua)

Quadro 1.1 Unidades de preservação ou de conservação ambiental - Ceará - 2012

(continua)

Unidade de conservação/preservação ambiental	Área (ha)	Localização	Ecosistema
Parque Botânico	190	Caucaia	Vegetacional Litorâneo
Parque Botânico do Ceará (1)			
Estação Ecológica	973	São Gonçalo do Amarante e Caucaia	Dunas
Peceim			
Monumento Natural	31	Berberibe	Falésias/Dunas
Falésias de Berberibe			
Os Morótilos de Quixadá	16.636	Quixadá	Catinga
Área de Relevante Interesse Ecológico	57	Fortaleza	Enclave da Mata Atlântica
Sítio Curú			
Corredor Ecológico	19.405	Aquiraz, Iatiúnga, Horizonte, Pacatuba, Pacajuss, Acarape e Redenção.	Costeiro/vegetacional Litorâneo/Catinga
Rio Pacoti			
Municipal			
Área de Preservação Ambiental	250	Cascavel	Costeiro
Balbino	1.260	Icapuí	Marquezal
Marquezal da Barra Grande	4.000	Aracati	Costeiro
Canoa Quebrada	1.374	Camocim	Vegetacional Litorâneo/Costeiro
Pratia de Maceió	559	Icapuí	Costeiro
Pratia de Ponta Grossa	5.522	Maranguape	Serra Única
Serra de Maranguape			

Quadro 1.1 Unidades de preservação ou de conservação ambiental - Ceará - 2012

Unidade de conservação/preservação ambiental	Área (ha)	Localização	Ecosistema	(conclusão)
Belo Monte	16	Mulungu	Mata Atlântica	
Almirante Renato de Miranda Monteiro	220	Novo Oriente	Caatinga	
Passaredo	4	Pacoti	Mata Atlântica	
Neném Barros	63	Cratêus	Caatinga	
Monumento Natural (2)				
Pedra da Santa Cruz	...	Santana do Cariri	...	
Sítio Cana Brava	...	Santana do Cariri	...	
Riacho do Meio	...	Barbalha	...	
Cachoeira do Rio Bateira	...	Missão Velha	...	

Fonte: Conselho de Políticas e Gestão do Meio Ambiente (CONPAM).

(1) Exclusiva a área da APA de Maranguape. (2) Administrados pela Universidade Regional do Cariri (URCA)/ Geopak Araripe.

Quadro 1.2 Grupos e terras indígenas - Ceará - 2012

Grupos indígenas	Terras indígenas	Superfície (ha)	Perímetro (Km)	População	Municípios
...	Fidéis/Croatá e Vila Nova (1)	362	Quiterianópolis
Anacé	Anacé (2)	1.129	Caucaia e São Gonçalo do Amarante
Jenipapo-Karinde	Lagoa da Encantada (4)	1.731,0	20,0	302	Aquiraz
Karinde	Sítio Fernandes e Gamelaia (1)	658	Aratuba e Carindé
Kariri	Kariri (1)	105	Crato
Pitiguary	Pitiguary (6)	1.735,0	21,0	2.740	Maracanaú e Pacajuba
Potiguara	Lagoinha e Açude dos Carneiros (1)	289	Novo Oriente
Potiguara	Paupina (1)	Fortaleza
Potiguara, Tabajara, Gavião e Tubiba-Tapua	Mundo Novo e Viração (5)	2.529	Monsenhor Tabosa, Tamboril e Boa Viagem
Polyguara, Tabajara, Kalabassa, Tupinambá e Kariri	Santa Rosa, Monte Nebo e Terra Prometida (1)	284	Crato
Tabajara e Kalabassa	Cajueiro (1)	36	Poranga
Tabajara e Kalabassa	Imburana (1)	1.192	Poranga
Tabajara e Potiguara	Nazário (8)	5.892,6	39,2	2.141	Crato
Tapéba	Tapéba (3)	6.542	Caucaia
Tapuia-Kariri	Camaluba II (1)	105	São Benedito
Tremembé	-	2.327	-
Tremembé	Almolala (4)	4.900,0	37,0	...	Itarena
Tremembé	Acoira (1)	Itarena
Tremembé	Corrego João Pereira (7)	3.162,4	27,4	...	Itarena
Tremembé	Queimadas e Telhas (5)	Acará
Tremembé	São José e Buniti (5)	Itapipoca

Fonte: Fundação Nacional do Índio (FUNAI).

Situação fundiária: (1) Aguardando identificação e delimitação; (2) Em processo de identificação e delimitação; (3) Em fase de identificação e delimitação; (4) Identificada e delimitada; (5) Aguardando publicação do relatório de identificação e delimitação; (6) Demarcada; (7) Homologada e registrada; (8) Em processo de transferência patrimonial do INCRA para a FUNAI.