

# Comércio

Nesta seção são apresentados dados sobre o comércio no Estado do Ceará e sua relação comercial com o exterior. As informações, para o período de 2007 a 2012, são oriundas da Secretaria da Fazenda (SEFAZ), Instituto Brasileiro de Geografia e Estatística (IBGE), Junta Comercial do Estado do Ceará (JUCEC), Clube dos Diretores Lojistas (CDL) e Ministério do Desenvolvimento, Indústria e Comércio Exterior (MDIC).

Inicialmente são contempladas as informações sobre as atividades comerciais cearenses, com dados sobre a quantidade de estabelecimentos comerciais, segundo os setores econômicos e os gêneros de atividades.

É mostrada também, a variação mensal do volume de vendas no varejo e sua acumulação, o movimento de constituição e extinção de empresas e o movimento do Serviço de Proteção ao Crédito em Fortaleza.

Por fim, as estatísticas do comércio exterior apresentam as quantidades e os valores das exportações e importações, segundo os produtos, países de destino/origem e blocos econômicos. As informações são desagregadas para a Região Metropolitana de Fortaleza e os maiores municípios exportadores e importadores.

**Tabela 18.1 Estabelecimentos comerciais, segundo os setores econômicos e os gêneros de atividades - Ceará - 2007/2012**

Setores e gêneros de atividades	Estabelecimentos comerciais	
	2007	2012
Total	87.022	135.370
Atacadista	3.429	3.727
Varejista	83.146	131.194
Mercadorias em geral (1)	30.055	32.404
Tecidos, vestuário e artigos de armarinho	15.069	28.539
Material para construção	6.292	9.738
Produtos de gêneros alimentícios	3.160	6.328
Peças e acessórios para veículos, motocicletas e motonetas	3.636	7.061
Perfumaria e produtos farmacêuticos	3.139	8.255
Artigos de decoração e utilidades domésticas	3.016	4.596
Combustíveis, lubrificantes e gás liquefeito de petróleo (GLP)	1.783	2.634
Máquinas, equipamentos e materiais de informática e comunicação	1.730	4.858
Livros, artigos de papelaria, jornais e revistas	1.489	2.356
Bebidas	1.373	2.841
Calçados, artigos de couro e de viagem	1.325	2.082
Ótica, relojoaria e joalheria	1.277	2.472
Máquinas, aparelhos e equip. elétrico-eletrônicos de uso doméstico e pessoal	1.153	1.596
Medicamentos veterinários, artigos para animais, ração e animais	1.088	1.767
Artigos de "souvenirs", bijuterias e artesanato	997	1.570
Bicicletas e triciclos e suas peças e acessórios	989	1.182
Automóveis, camionetas, utilitários, motocicletas e motonetas	812	1.117
Outros	4.763	5.454
Reparação de veículos e de objetos pessoais e de uso doméstico	447	449

Fonte: Secretaria da Fazenda (SEFAZ).

(1) Minimercados, mercearias e armazéns varejistas com predominância de produtos alimentícios.

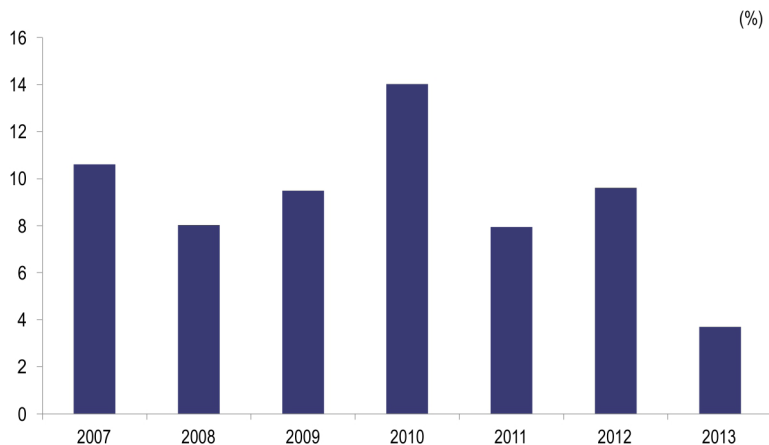
**Tabela 18.2 Variação mensal do volume de vendas no varejo - Ceará - 2007-2013**

Meses	Variação do volume de vendas no varejo (%) (1)						
	2007	2008	2009	2010	2011	2012	2013
Janeiro	13,1	9,5	4,3	13,2	12,2	4,2	9,9
Fevereiro	15,7	4,7	8,5	18,3	12,2	10,1	-1,8
Março	17,4	4,2	10,4	20,3	9,1	6,4	5,4
Abril	14,3	10,4	8,3	16,9	8,4	8,8	4,6
Mai	11,7	10,1	11,0	9,8	6,8	9,6	5,3
Junho	11,6	7,2	11,0	12,1	9,9	11,0	-0,5
Julho	11,0	11,4	10,3	12,7	9,3	11,3	2,6
Agosto	10,6	9,0	7,5	14,8	8,2	12,6	3,3
Setembro	6,6	12,5	6,4	14,8	8,1	10,5	3,3
Outubro	10,6	5,0	14,0	9,6	7,0	12,9	2,4
Novembro	5,3	6,5	8,0	17,3	3,0	13,2	5,3
Dezembro	5,1	6,4	12,8	11,6	4,2	5,9	4,8
No ano	10,6	8,0	9,5	14,0	8,0	9,6	3,7

Fonte: Instituto Brasileiro de Geografia e Estatística (IBGE), Pesquisa Mensal de Comércio 2007-2013.

(1) Variação em relação a igual período do ano anterior.

**Gráfico 18.1 Variação acumulada do volume de vendas no comércio varejista - Ceará - 2007-2013**



Fonte: IBGE.

**Tabela 18.3 Movimento de constituição e extinção de empresas - Ceará - 2007-2012**

Discriminação	2007	2008	2009	2010	2011	2012
Constituição de Empresas	16.095	17.764	19.318	18.649	18.686	16.557
Firma Individual	11.120	12.014	13.581	12.596	12.349	10.112
Ltda	4.851	5.618	5.598	5.869	6.130	5.889
Sociedade Anônima	60	69	66	107	153	116
Cooperativas	39	42	51	53	30	26
Empresa individual de Res	-	-	-	-	-	389
Outras	25	21	22	24	24	25
Extinção de Empresas	6.651	8.647	8.097	7.920	7.671	7.047
Firma Individual	5.520	7.313	6.786	6.473	6.340	5.701
Ltda	1.126	1.328	1.306	1.441	1.324	1.333
Sociedade Anônima	2	2	3	-	2	3
Cooperativas	1	1	1	3	2	2
Empresa individual de Res	-	-	-	-	-	1
Outras	2	3	1	3	3	7
Microempresas						
Constituição	16.095	17.586	19.318	18.649	18.686	16.557
Enquadramento	5.280	33	45	37	36.397	43.803
Desenquadramento	4	8	1	1	250	141

Fonte: Junta Comercial do Estado do Ceará (JUCEC).

**Tabela 18.4 Movimento do Serviço de Proteção ao Crédito em Fortaleza - Ceará - 2007-2012**

Discriminação	2007	2008	2009	2010	2011	2012
Consultas	5.857.855	5.620.936	5.914.990	6.933.396	8.886.826	9.537.236
Fichas recuperadas	1.327.845	1.692.303	1.195.940	1.249.833	1.540.605	1.292.161
Fichas negativas	1.894.281	1.584.303	1.421.687	1.460.418	1.316.881	1.334.465

Fonte: Clube dos Diretores Lojistas (CDL).

**Tabela 18.5 Saldo da balança comercial - Ceará - 2007-2012**

Discriminação	Valor (US\$ mil FOB)					
	2007	2008	2009	2010	2011	2012
Exportações	1.148.357	1.276.970	1.080.168	1.269.499	1.403.296	1.266.967
Importações	1.407.866	1.558.471	1.230.480	2.169.201	2.400.713	2.863.713
Saldo	-259.509	-281.501	-150.312	-899.702	-997.418	-1.596.746

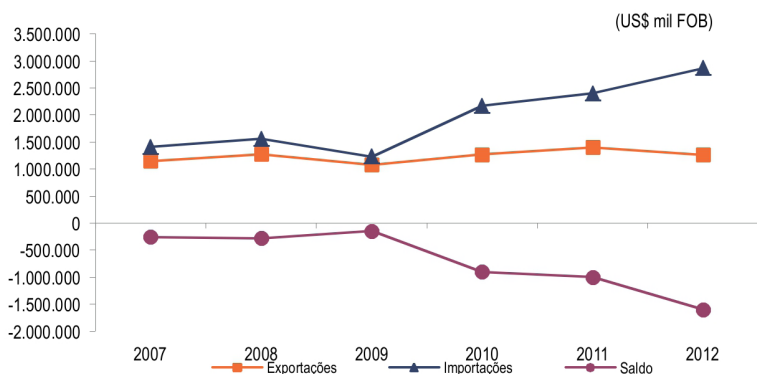
Fonte: Ministério do Desenvolvimento, Indústria e Comércio Exterior (MDIC), Secretaria do Comércio Exterior (SECEX).

**Tabela 18.6 Valor das exportações e das importações, segundo os fatores agregados - Ceará - 2007-2012**

Discriminação	Valor (US\$ mil FOB)					
	2007	2008	2009	2010	2011	2012
Exportações	1.148.357	1.276.970	1.080.168	1.269.499	1.403.296	1.266.967
Básicos	316.423	339.248	362.025	373.671	458.752	333.416
Industrializados	809.251	912.484	700.523	849.535	905.379	894.213
Semimanufaturados	205.996	258.295	165.359	227.034	282.165	292.604
Manufaturados	603.255	654.190	535.164	622.501	623.214	601.609
Operações especiais	22.684	25.238	17.620	46.292	39.165	39.338
Importações	1.407.866	1.558.471	1.230.480	2.169.201	2.400.713	2.863.713
Básicos	229.651	286.539	160.525	246.284	517.780	353.075
Industrializados	1.178.215	1.271.931	1.069.955	1.922.917	1.882.933	2.510.638
Semimanufaturados	46.381	81.496	31.037	22.490	60.294	75.808
Manufaturados	1.131.834	1.190.436	1.038.918	1.900.427	1.822.639	2.434.831

Fonte: Ministério do Desenvolvimento, Indústria e Comércio Exterior (MDIC), Secretaria do Comércio Exterior (SECEX).

**Gráfico 18.2 Balança comercial - Ceará - 2007-2012**



Fonte: MDIC.

Tabela 18.7 Quantidade das exportações, segundo os principais produtos - Ceará - 2007-2012

Principais produtos	Quantidade das exportações (t)		
	2007	2008	2009
Total	461.899	481.121	482.379
Calçados, polainas e artefatos semelhantes e suas partes	22.561	23.740	20.201
Frutas, cascas de cítricos e de melões	165.381	220.852	208.264
Peles e couros (1)	19.643	21.577	18.271
Algodão	27.049	18.276	10.851
Gorduras, óleos e ceras animais ou vegetais	7.978	7.238	9.189
Preparações de produtos hortícolas, de frutas, etc.	11.008	14.626	13.490
Peixes e crustáceos, moluscos e outros invertebrados aquáticos	6.108	3.435	2.894
Minérios escórias e cinzas	300	6.456	21.225
Combustíveis minerais, óleos e ceras minerais	2.620	3.772	9.400
Obras de ferro fundido, ferro ou aço	6.935	7.593	3.994
Máquinas, aparelhos e material elétrico e suas partes	746	664	983
Preparações alimentícias diversas	393	545	569
Obras de pedra, gesso, cimento, amianto, mica, etc.	9.940	6.083	3.755
Reatores nucleares, caldeiras, máquinas e mecânicos	2.326	1.689	803
Outros produtos	178.911	144.576	158.491

Principais produtos	Quantidade das exportações (t)		
	2010	2011	2012
Total	558.848	743.479	588.631
Calçados, polainas e artefatos semelhantes e suas partes	25.333	18.781	19.359
Frutas, cascas de cítricos e de melões	180.524	161.073	167.812
Peles e couros (1)	21.963	28.578	30.825
Algodão	11.495	10.847	9.272
Gorduras, óleos e ceras animais ou vegetais	10.611	10.460	10.042
Preparações de produtos hortícolas, de frutas, etc.	18.595	24.200	31.171
Peixes e crustáceos, moluscos e outros invertebrados aquáticos	2.429	2.313	1.514
Minérios escórias e cinzas	101.265	220.446	170.982
Combustíveis minerais, óleos e ceras minerais	4.179	107.279	21.581
Obras de ferro fundido, ferro ou aço	3.498	4.430	4.438
Máquinas, aparelhos e material elétrico e suas partes	790	368	1.016
Preparações alimentícias diversas	526	779	470
Obras de pedra, gesso, cimento, amianto, mica, etc.	4.989	4.654	5.836
Reatores nucleares, caldeiras, máquinas e mecânicos	825	1.117	708
Outros produtos	171.826	148.154	113.605

Fonte: Ministério do Desenvolvimento, Indústria e Comércio Exterior (MDIC), Secretaria do Comércio Exterior (SECEX).

(1) Exceto a peleteria (peles com pelo).

Tabela 18.8 Valor das exportações, segundo os principais produtos - Ceará - 2007-2012

Principais produtos	Valor das exportações (US\$ mil FOB)		
	2007	2008	2009
Total	1.148.357	1.276.970	1.080.168
Calçados, polainas e artefatos semelhantes e suas partes	300.847	347.042	298.253
Frutas, cascas de cítricos e de melões	257.256	278.081	292.668
Peles e couros (1)	144.454	187.256	118.887
Algodão	115.124	94.003	54.039
Gorduras, óleos e ceras animais ou vegetais	34.728	40.406	27.018
Preparações de produtos hortícolas, de frutas, etc.	16.737	28.659	23.254
Peixes e crustáceos, moluscos e outros invertebrados aquáticos	53.539	48.194	42.145
Minérios escórias e cinzas	17	1.099	1.062
Combustíveis minerais, óleos e ceras minerais	1.819	1.645	3.028
Obras de ferro fundido, ferro ou aço	20.091	26.939	14.430
Máquinas, aparelhos e material elétrico e suas partes	11.739	13.732	19.529
Preparações alimentícias diversas	7.266	10.619	14.459
Obras de pedra, gesso, cimento, amianto, mica, etc.	15.012	13.807	10.493
Reatores nucleares, caldeiras, máquinas e mecânicos	28.102	21.640	11.763
Outros produtos	141.627	163.849	149.140

Principais produtos	Valor das exportações (US\$ mil FOB)		
	2010	2011	2012
Total	1.269.499	1.403.296	1.266.967
Calçados, polainas e artefatos semelhantes e suas partes	403.466	365.963	338.649
Frutas, cascas de cítricos e de melões	281.554	278.641	256.966
Peles e couros (1)	163.866	184.140	205.932
Algodão	66.966	84.184	69.824
Gorduras, óleos e ceras animais ou vegetais	44.624	58.994	67.578
Preparações de produtos hortícolas, de frutas, etc.	33.461	45.666	53.745
Peixes e crustáceos, moluscos e outros invertebrados aquáticos	63.536	54.247	32.569
Minérios escórias e cinzas	5.424	21.107	19.583
Combustíveis minerais, óleos e ceras minerais	9.479	83.435	18.760
Obras de ferro fundido, ferro ou aço	13.138	17.687	17.379
Máquinas, aparelhos e material elétrico e suas partes	14.287	9.307	17.096
Preparações alimentícias diversas	13.547	22.476	15.835
Obras de pedra, gesso, cimento, amianto, mica, etc.	11.300	11.713	13.825
Reatores nucleares, caldeiras, máquinas e mecânicos	11.602	12.548	11.341
Outros produtos	133.248	153.187	127.886

Fonte: Ministério do Desenvolvimento, Indústria e Comércio Exterior (MDIC), Secretaria do Comércio Exterior (SECEX).

(1) Exceto a peleteria (peles com pelo).

**Tabela 18.9 Quantidade das importações, segundo os principais produtos - Ceará - 2007-2012**

Principais produtos	Quantidade das importações (t)		
	2007	2008	2009
Total	2.056.733	1.561.652	1.614.133
Reatores nucleares, caldeiras, máquinas e mecânicos	8.518	11.376	8.559
Combustíveis minerais, óleos minerais e ceras minerais	742.377	160.687	437.409
Ferro fundido, ferro e aço	275.317	355.708	297.228
Máquinas, aparelhos e material elétrico e suas partes	12.723	17.983	23.684
Cereais	802.671	765.896	602.039
Fibras sintéticas ou artificiais, descontinuas	23.250	19.535	33.536
Produtos químicos orgânicos	11.817	13.729	11.402
Gorduras, óleos e ceras animais ou vegetais	26.147	38.665	40.323
Obras de ferro fundido, ferro ou aço	10.166	10.773	4.187
Plásticos e suas obras	13.569	16.750	10.801
Frutas, casca de cítricos e de melões	730	9.942	5.755
Veículos e material para vias férreas, semelhantes, etc.	-	1	37
Instrumentos e aparelhos de óptica e fotografia	406	336	403
Produtos diversos das indústrias químicas	1.680	5.983	10.593
Outros produtos	127.362	134.288	128.177

Principais produtos	Quantidade das importações (t)		
	2010	2011	2012
Total	3.359.763	3.040.098	3.747.602
Reatores nucleares, caldeiras, máquinas e mecânicos	21.748	21.165	43.135
Combustíveis minerais, óleos minerais e ceras minerais	1.082.772	814.836	1.035.250
Ferro fundido, ferro e aço	733.708	438.929	493.292
Máquinas, aparelhos e material elétrico e suas partes	13.981	16.810	29.674
Cereais	814.008	828.726	866.564
Fibras sintéticas ou artificiais, descontinuas	28.095	21.431	28.051
Produtos químicos orgânicos	13.041	11.619	19.640
Gorduras, óleos e ceras animais ou vegetais	28.030	55.828	68.278
Obras de ferro fundido, ferro ou aço	15.328	15.671	31.062
Plásticos e suas obras	25.283	26.007	26.269
Frutas, casca de cítricos e de melões	564	45.097	58.993
Veículos e material para vias férreas, semelhantes, etc.	301	277	861
Instrumentos e aparelhos de óptica e fotografia	554	636	664
Produtos diversos das indústrias químicas	4.119	2.531	4.111
Outros produtos	578.230	740.535	1.041.757

Fonte: Ministério do Desenvolvimento, Indústria e Comércio Exterior (MDIC), Secretaria do Comércio Exterior (SECEX).



Tabela 18.10 Valor das importações, segundo os principais produtos - Ceará - 2007-2012

Principais produtos	Valor das importações (US\$ mil FOB)		
	2007	2008	2009
Total	1.407.866	1.558.471	1.230.480
Reatores nucleares, caldeiras, máquinas e mecânicos	89.954	176.041	111.051
Combustíveis minerais, óleos minerais e ceras minerais	480.311	48.641	106.349
Ferro fundido, ferro e aço	179.942	322.580	193.846
Máquinas, aparelhos e material elétrico e suas partes	74.955	162.429	181.056
Cereais	165.723	236.470	134.311
Fibras sintéticas ou artificiais, descontinuas	52.557	47.690	80.934
Produtos químicos orgânicos	40.191	73.728	54.434
Gorduras, óleos e ceras animais ou vegetais	19.971	46.977	24.171
Obras de ferro fundido, ferro ou aço	12.255	36.927	24.199
Plásticos e suas obras	29.987	38.869	27.850
Frutas, casca de cítricos e de melões	1.022	7.892	4.922
Veículos e material para vias férreas, semelhantes, etc.	-	44	135
Instrumentos e aparelhos de óptica e fotografia	20.962	22.238	24.694
Produtos diversos das indústrias químicas	5.529	29.395	40.183
Outros produtos	234.507	308.550	222.346

Principais produtos	Valor das importações (US\$ mil FOB)		
	2010	2011	2012
Total	2.169.201	2.400.713	2.863.713
Reatores nucleares, caldeiras, máquinas e mecânicos	254.685	261.938	519.739
Combustíveis minerais, óleos minerais e ceras minerais	394.773	346.038	393.979
Ferro fundido, ferro e aço	502.275	361.864	379.295
Máquinas, aparelhos e material elétrico e suas partes	135.666	186.315	314.928
Cereais	196.929	266.568	232.160
Fibras sintéticas ou artificiais, descontinuas	71.022	58.175	83.711
Produtos químicos orgânicos	53.874	60.005	83.310
Gorduras, óleos e ceras animais ou vegetais	22.494	65.571	72.686
Obras de ferro fundido, ferro ou aço	26.423	40.802	70.896
Plásticos e suas obras	57.328	63.790	64.712
Frutas, casca de cítricos e de melões	654	60.246	61.150
Veículos e material para vias férreas, semelhantes, etc.	17.199	1.992	57.975
Instrumentos e aparelhos de óptica e fotografia	27.927	39.681	41.121
Produtos diversos das indústrias químicas	19.310	18.050	40.871
Outros produtos	388.642	569.679	447.181

Fonte: Ministério do Desenvolvimento, Indústria e Comércio Exterior (MDIC), Secretaria do Comércio Exterior (SECEX).

**Tabela 18.11 Valor das exportações, segundo os principais blocos econômicos - Ceará - 2007-2012**

Principais blocos econômicos	Valor das exportações (US\$ mil FOB)		
	2007	2008	2009
Total	1.148.357	1.276.970	1.080.168
Organização de Cooperação para o Desenvolvimento Econômico - Países Desenvolvidos	729.682	812.950	701.530
Área de Livre Comércio das Américas - ALCA	692.742	773.686	681.725
Cooperação Econômica da Ásia e do Pacífico - APEC	646.444	634.596	559.933
Países em Desenvolvimento	477.864	508.892	466.721
Grupo dos 8 - G8	433.872	479.157	382.585
Grupo dos 7 - G7	586.726	629.704	557.626
União Européia - EU	574.281	609.996	551.418
Acordo de Livre Comércio da América do Norte - NAFTA	338.599	417.840	326.236
Grupo dos 20 - G20	377.837	367.110	359.557
Acordo Livre Comércio da América Central/República Dominicana - Países Ibero-Americanos	309.216	310.891	236.497
Estados Unidos (1)	337.898	326.525	328.960
América Latina e Caribe	331.605	341.410	249.548
América Latina	323.492	313.787	320.598
	301.416	303.779	226.203
	297.260	299.348	215.875

Principais blocos econômicos	Valor das exportações (US\$ mil FOB)		
	2010	2011	2012
Total	1.269.499	1.403.296	1.266.967
Organização de Cooperação para o Desenvolvimento Econômico - Países Desenvolvidos	827.527	849.795	756.351
Área de Livre Comércio das Américas - ALCA	801.086	820.753	714.822
Cooperação Econômica da Ásia e do Pacífico - APEC	658.139	745.393	606.423
Países em Desenvolvimento	562.305	612.737	534.484
Grupo dos 8 - G8	424.138	544.935	514.750
Grupo dos 7 - G7	649.330	638.435	505.236
União Européia - EU	640.836	631.906	499.285
Acordo de Livre Comércio da América do Norte - NAFTA	379.712	388.955	376.156
Grupo dos 20 - G20	421.241	431.463	349.837
Acordo Livre Comércio da América Central/República Dominicana - Países Ibero-Americanos	280.586	334.457	321.671
Estados Unidos (1)	383.309	411.750	319.255
América Latina e Caribe	298.916	346.564	318.134
América Latina	376.833	394.203	299.697
	260.764	337.196	285.223
	257.759	307.508	282.302

Fonte: Ministério do Desenvolvimento, Indústria e Comércio Exterior (MDIC), Secretaria do Comércio Exterior (SECEX).

Nota: O total não corresponde à soma das parcelas porque existe justaposição de países dentro de Blocos Econômicos.

(1) Inclusive Porto Rico.

**Tabela 18.12 Valor das importações, segundo os principais blocos econômicos - Ceará - 2007-2012**

Principais blocos econômicos	Valor das importações (US\$ mil FOB)		
	2007	2008	2009
Total	1.407.866	1.558.471	1.230.480
Países em Desenvolvimento	872.816	1.006.593	813.760
Cooperação Econômica da Ásia e do Pacífico - APEC	492.259	698.027	528.933
Grupo dos 20 - G20	719.221	785.709	594.180
Ásia (1)	506.889	614.711	521.503
Organização de Cooperação para o Desenvolvimento Econômico - Países Desenvolvidos	522.806	525.882	423.093
Países Desenvolvidos	534.451	548.224	416.364
Brasil, Rússia, Índia, China, África do Sul - BRICS	533.033	539.742	368.460
Brasil, Rússia, Índia, China - BRIC	498.151	489.818	345.859
Sistema Global de Preferências Comerciais - SGPC	497.544	494.409	539.367
Área de Livre Comércio das Américas - ALCA	412.998	558.315	377.788
China, Hong Kong e Macau	189.495	337.229	190.804
Grupo dos 8 - G8	339.295	384.767	244.075
Grupo dos 7 - G7	279.145	383.771	229.191
América Latina e Caribe	244.758	330.884	275.538
Países Íbero - Americanos	248.264	348.874	218.511

Principais blocos econômicos	Valor das importações (US\$ mil FOB)		
	2010	2011	2012
Total	2.169.201	2.400.713	2.863.713
Países em Desenvolvimento	1.349.565	1.384.152	1.857.946
Cooperação Econômica da Ásia e do Pacífico - APEC	1.058.863	1.036.143	1.451.867
Grupo dos 20 - G20	881.037	964.004	1.342.876
Ásia (1)	699.476	651.701	1.128.037
Organização de Cooperação para o Desenvolvimento Econômico - Países Desenvolvidos	822.531	1.075.496	1.052.353
Países Desenvolvidos	819.611	1.016.556	1.004.837
Brasil, Rússia, Índia, China, África do Sul - BRICS	618.841	527.043	926.287
Brasil, Rússia, Índia, China - BRIC	593.387	503.552	912.701
Sistema Global de Preferências Comerciais - SGPC	548.390	690.654	814.671
Área de Livre Comércio das Américas - ALCA	657.782	932.814	810.326
China, Hong Kong e Macau	480.306	398.049	802.655
Grupo dos 8 - G8	706.708	769.652	632.948
Grupo dos 7 - G7	619.385	747.967	581.426
América Latina e Caribe	393.577	544.499	526.639
Países Íbero - Americanos	281.461	523.204	517.137

Fonte: Ministério do Desenvolvimento, Indústria e Comércio Exterior (MDIC), Secretaria do Comércio Exterior (SECEX).

Nota: O total não corresponde à soma das parcelas porque existe justaposição de países dentro de Blocos Econômicos.

(1) Exclusive Oriente Médio.

**Tabela 18.13 Valor das exportações, segundo os principais países de destino - Ceará - 2007-2012**

Principais países	Valor das exportações (US\$ mil FOB)					
	2007	2008	2009	2010	2011	2012
Total	1.148.357	1.276.970	1.080.168	1.269.499	1.403.296	1.266.967
Estados Unidos	320.202	312.641	319.711	375.915	393.638	299.155
Argentina	117.046	118.667	88.707	123.958	144.473	116.444
Países Baixos (Holanda)	58.740	87.337	69.096	65.966	90.017	105.686
China	23.925	24.081	33.493	39.285	68.100	67.397
Reino Unido	71.277	115.509	107.565	120.642	85.978	57.165
Hungria	1.168	1.513	4.664	2.472	18.476	45.479
Itália	97.751	100.656	49.898	68.322	64.475	45.371
Alemanha	32.399	30.391	33.857	30.225	39.565	43.937
Hong Kong	7.103	5.608	5.392	12.656	24.764	36.690
México	33.922	36.682	19.220	24.543	23.847	30.257
Espanha	23.834	32.176	25.341	32.581	31.700	29.438
Paraguai	21.043	22.464	17.128	26.615	25.515	25.797
Canadá	20.423	16.641	19.739	19.865	13.413	19.882
Colômbia	8.514	12.253	10.353	10.694	16.890	19.003
Outros países	311.012	360.351	276.002	315.759	362.445	325.266

Fonte: Ministério do Desenvolvimento, Indústria e Comércio Exterior (MDIC), Secretaria do Comércio Exterior (SECEX).

**Tabela 18.14 Valor das importações, segundo os principais países de origem - Ceará - 2007-2012**

Principais países	Valor das importações (US\$ mil FOB)					
	2007	2008	2009	2010	2011	2012
Total	1.407.866	1.558.471	1.230.480	2.169.201	2.400.713	2.863.713
China	187.604	333.260	182.489	469.160	384.197	791.211
Estados Unidos	118.448	172.652	69.406	219.473	388.938	272.848
Argentina	154.362	168.828	89.458	117.993	280.277	251.037
Itália	19.297	23.075	20.860	130.631	66.656	148.338
Colômbia	15.984	55.759	20.726	23.928	83.828	99.037
Alemanha	73.673	84.189	78.248	168.307	157.844	92.402
Turquia	134	564	12.245	44.368	93.334	90.083
Índia	250.397	155.562	148.486	36.904	97.670	69.968
Nigéria	-	1.093	14.186	71.683	5.505	68.577
Trinidad e Tobago	-	42.320	74.687	132.808	23.559	68.306
Coréia do Sul	10.670	8.317	48.890	24.515	15.349	66.180
Catar	-	-	-	-	61.163	65.702
Bélgica	5.391	6.693	8.314	15.899	7.066	54.463
Rússia	60.150	996	14.883	87.322	21.685	51.523
Outros países	511.755	505.163	447.601	626.211	713.642	674.038

Fonte: Ministério do Desenvolvimento, Indústria e Comércio Exterior (MDIC), Secretaria do Comércio Exterior (SECEX).

**Tabela 18.15 Exportações da Região Metropolitana de Fortaleza e municípios selecionados - 2007-2012**

Municípios	Exportações (US\$ mil FOB)					
	2007	2008	2009	2010	2011	2012
Ceará	1.148.357	1.276.970	1.080.168	1.269.499	1.403.296	1.266.967
RMF (1)	624.639	621.179	630.220	705.932	1.233.859	1.055.516
Caucaia	31.169	34.418	33.133	34.698	399.055	348.747
Fortaleza	271.023	245.107	237.292	264.723	349.014	246.082
Cascavel	135.799	159.200	128.173	160.901	163.930	194.980
Maracanaú	229.173	231.998	128.825	147.911	204.601	163.411
Horizonte	51.617	47.964	37.514	45.080	61.289	41.708
Eusébio	1.469	18.975	21.275	19.556	16.914	33.629
Aquiraz	20.564	26.641	30.652	26.331	33.838	21.837
Maranguape	9.898	8.910	4.231	5.085	4.672	4.014
Pacajus	3.838	6.129	8.416	1.593	193	605
Pacatuba	1.029	977	587	5	97	503
Chorozinho	4.722	-	-	-	-	-
Guaiúba	44	43	43	49	-	-
Itaitinga	33	18	-	-	255	-
Pindoretama	1.142	-	-	-	-	-
São Gonçalo do Amarante	62	1	78	-	-	-
Municípios selecionados (2)						
Sobral	91.960	138.414	128.988	179.929	157.767	182.288
Icapuí	13.923	51.966	58.182	75.809	83.473	86.773
Uruburetama	17.078	24.305	24.534	41.000	43.069	68.680
Paraipaba	2.750	2.702	6.423	16.479	24.925	24.243
Quixeramobim	43.044	42.228	41.695	38.983	27.803	21.929
Itarema	15.202	15.652	17.023	30.084	31.464	21.604
Aracati	33.313	25.407	21.644	23.251	21.175	20.667
Quiterianópolis	-	-	-	-	20.385	19.565
Ubajara	7.945	12.429	16.415	18.356	26.763	18.784
Itapipoca	3.675	5.106	5.311	9.171	16.183	18.456
Itapajé	63.041	72.365	56.292	82.369	62.265	14.573
Limoeiro do Norte	19.864	24.623	17.240	11.217	11.910	10.116
Juazeiro do Norte	28.677	19.734	9.180	8.441	6.504	8.128
Banabuiú	2.270	3.608	3.468	2.423	6.219	4.201
Jaguaruana	2.707	2.625	1.308	2.550	3.603	3.753

Fonte: Ministério do Desenvolvimento, Indústria e Comércio Exterior (MDIC), Secretaria do Comércio Exterior (SECEX).

(1) Os municípios de Cascavel e Pindoretama passaram a integrar a Região Metropolitana de Fortaleza a partir de 2009.

(2) Maiores municípios importadores em 2012, exclusive os da Região Metropolitana de Fortaleza.

**Tabela 18.16 Importações da Região Metropolitana de Fortaleza e municípios selecionados - 2007-2012**

Municípios	Importações (US\$ mil FOB)					
	2007	2008	2009	2010(1)	2011(1)	2012
Ceará	1.407.866	1.558.471	1.230.480	2.169.201	2.400.713	2.863.713
RMF (2)	1.327.388	1.447.896	1.161.127	2.054.305	2.258.770	2.666.452
Fortaleza	902.314	736.558	557.264	755.783	1.026.751	924.766
São Gonçalo do Amarante	6.687	22.094	104.411	377.361	246.327	744.549
Maracanaú	161.637	247.690	212.674	302.147	389.160	433.646
Caucaia	156.718	320.904	158.655	395.401	284.506	339.187
Aquiraz	16.924	29.150	35.591	50.872	91.205	75.576
Eusébio	7.265	16.060	24.276	57.149	57.986	40.028
Horizonte	37.521	33.705	30.399	56.395	73.032	25.470
Pacatuba	2.894	5.065	8.624	8.229	21.853	24.750
Cascavel	15.014	20.578	5.098	14.332	21.608	19.753
Maranguape	26.923	26.259	17.445	25.408	18.282	17.531
Pacajus	4.913	5.325	3.819	7.922	24.612	17.172
Itaitinga	3.498	4.982	2.742	2.557	2.668	3.608
Guaiúba	92	106	128	747	601	383
Chorozinho	-	-	-	-	-	32
Pindoretama	-	-	-	-	180	-
Municípios selecionados (3)						
Trairi	-	32	-	79	879	50.034
Sobral	13.995	28.394	10.655	29.691	44.218	29.139
Tianguá	11.842	11.966	11.807	24.353	29.696	25.897
Icapuí	191	1.161	1.362	4.084	11.326	13.973
Quixeramobim		5.106	1.893	3.406	4.285	10.312
Barbalha	530	5.650	3.249	17.429	6.425	10.210
Juazeiro do Norte	3.051	5.179	5.268	7.568	5.874	8.416
Itapipoca	1.925	2.413	2.304	4.765	6.964	5.498
Russas	1.756	3.454	2.604	3.690	5.153	5.095
Jaguaruana	1.987	2.574	3.424	4.934	6.064	4.776
Morada Nova	51	1.345	1.201	2.014	3.300	4.756
Quiterianópolis	6.246	-	-	-	1.179	4.640
Pentecoste	-	-	-	-	-	4.582
Aracati	156	611	2.112	2.506	3.568	3.763
Iguatu	41	457	364	2.718	2.573	3.156

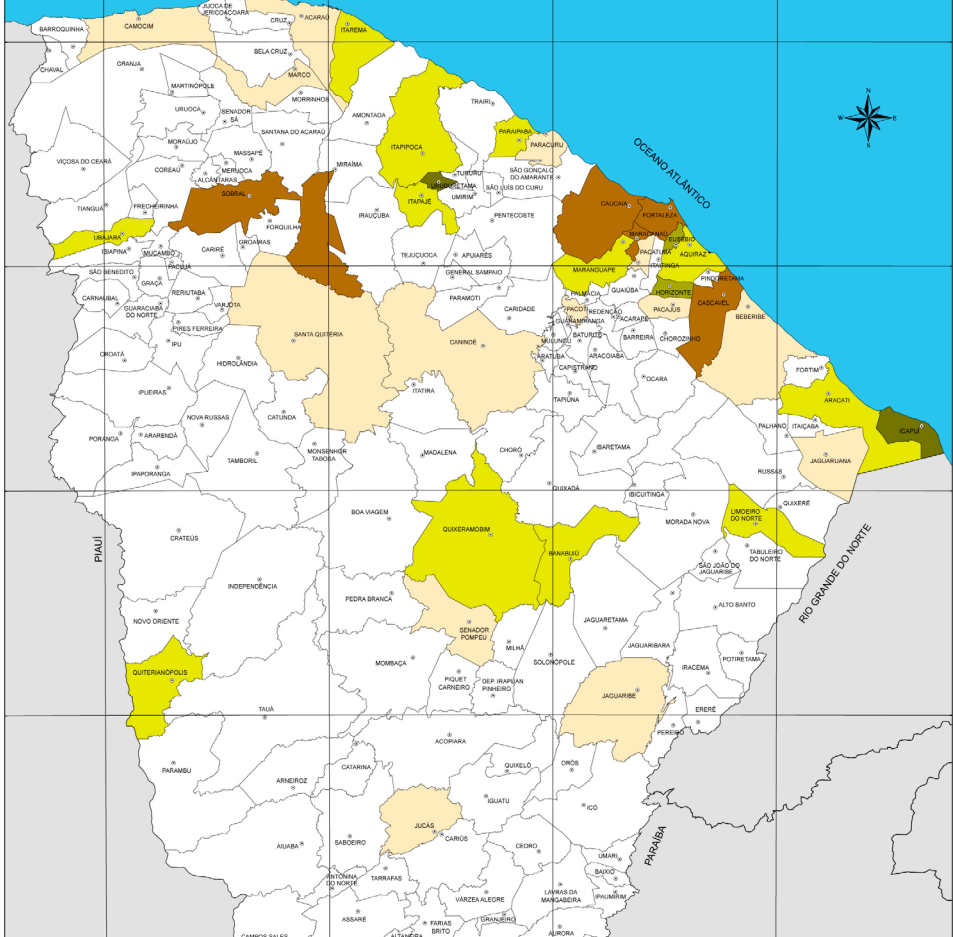
Fonte: Ministério do Desenvolvimento, Indústria e Comércio Exterior (MDIC), Secretaria do Comércio Exterior (SECEX).

(1) Atualizado.

(2) Os municípios de Cascavel e Pindoretama passaram a integrar a Região Metropolitana de Fortaleza a partir de 2009.

(3) Maiores municípios importadores em 2012, exclusive os da Região Metropolitana de Fortaleza.

# EXPORTAÇÕES - 2012



**Legenda**

⊙ Sede municipal

Classes	US\$ Mil FOB	Nº de municípios (147)
	Sem Informação	(15)
	Até 4.000	(13)
	De 4.001 até 25.000	(02)
	De 25.001 até 50.000	(02)
	De 50.001 até 100.000	(05)