

Indústria

Nesta seção são apresentadas informações do setor industrial no Estado do Ceará para o período de 2007 a 2012, segundo as seguintes fontes: Secretaria da Fazenda (SEFAZ), Agência Nacional do Petróleo (ANP), Sindicato Nacional da Indústria de Cimento (SNIC) e Instituto Brasileiro de Geografia e Estatística (IBGE).

No que se refere ao número de empresas industriais, as tabelas contemplam os dados das classes: extrativa mineral, transformação, construção civil e utilidade pública. Estes dados estão desagregados para a Região Metropolitana de Fortaleza e os municípios com maior número de empresas. Para a indústria de transformação, estas informações são apresentadas segundo os gêneros.

As demais tabelas apresentam um conjunto de informações sobre produção de petróleo e de gás natural por campos produtores, produção e o consumo de cimento e variação da produção física da indústria de transformação.

Tabela 17.1 Indústrias de transformação - Ceará - 2007/2012

Classes e gêneros de indústria	Indústrias de transformação	
	2007	2012
Total	12.413	25.626
Minerais não metálicos	1.106	1.400
Metalurgia	785	1.900
Mecânica	319	238
Material elétrico, eletrônico e de comunicação	124	405
Material de transporte	77	148
Madeira	493	762
Mobiliário	611	1.504
Papel e papelão	89	210
Borracha	76	136
Couros, peles e produtos similares	193	687
Química	321	449
Produtos farmacêuticos e veterinários	25	21
Perfumaria, sabões e velas	165	216
Material plástico	208	333
Têxtil	475	635
Vestuário, calçados, artefatos de tecidos, couros e peles	3.725	9.817
Produtos alimentares	2.537	4.319
Bebidas	194	244
Fumo	2	2
Editorial e gráfica	577	1.294
Diversos	311	906

Fonte: Secretaria da Fazenda (SEFAZ).

Tabela 17.2 Produção de petróleo e de gás natural - Ceará - 2007-2012

Discriminação	2007	2008	2009	2010	2011	2012
Poços produtores de petróleo	466	539	462	478	484	374
Terra	413	495	423	437	447	333
Mar	53	44	39	41	37	41
Produção de petróleo (mil b)	3.766	3.487	3.300	2.935	2.618	2.376
Terra	668	699	761	674	567	457
Mar	3.098	2.788	2.539	2.261	2.051	1.919
Produção de líquido de gás natural (mil b)	87	90	68	66	22	28
Produção de gás natural (mil m³)	78.017	66.330	56.119	42.647	31.162	27.552
Terra	620	578	613	533	452	366
Mar	77.397	65.752	55.506	42.114	30.710	27.186

Fonte: Agência Nacional do Petróleo (ANP).

Tabela 17.3 Produção e consumo de cimento - Ceará - 2007-2012

Discriminação	2007	2008	2009	2010	2011(1)	2012
Produção de cimento (mil)	1.628	1.714	1.767	1.863	1.985	2.136
Consumo de cimento (mil)	1.174	1.328	1.437	1.794	1.718	1.904

Fonte: Sindicato Nacional da Indústria de Cimento (SNIC).

Nota: O consumo de cimento não inclui importação.

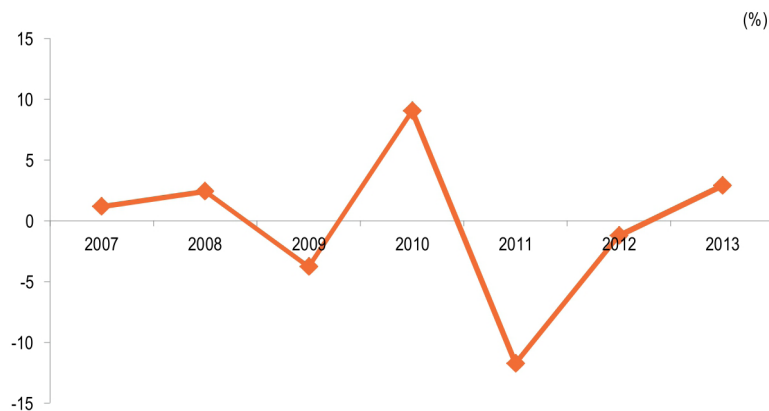
(1) Atualizado.

Tabela 17.4 Variação mensal da produção física da indústria de transformação - Ceará - 2007-2013

Meses	Variação mensal da produção física da indústria de transformação (%) (1)						
	2007	2008	2009	2010	2011	2012(2)	2013
Janeiro	-4,2	-2,1	-4,8	16,8	-12,8	-7,0	15,0
Fevereiro	1,8	7,5	-10,5	15,7	-5,0	-5,6	-3,5
Março	-1,7	7,9	-7,0	14,3	-13,0	3,6	-8,3
Abril	1,4	6,6	-2,9	14,5	-18,8	-1,0	8,3
Mai	6,5	-6,2	-6,3	20,5	-13,8	2,0	-0,6
Junho	3,5	4,0	-9,0	20,4	-16,6	-1,7	1,3
Julho	-3,6	6,6	-6,5	13,1	-18,4	4,8	5,5
Agosto	-0,9	5,9	-9,2	13,1	-11,4	-1,3	5,2
Setembro	0,0	5,2	-4,7	8,1	-9,6	-4,2	4,5
Outubro	5,8	2,9	-3,5	-3,3	-6,4	-3,2	12,0
Novembro	2,7	-3,4	6,8	-4,6	-6,8	1,4	2,3
Dezembro	2,1	-3,9	12,6	-9,4	-6,6	-3,8	...
No ano	1,2	2,5	-3,8	9,1	-11,7	-1,2	3,7

Fonte: Instituto Brasileiro de Geografia e Estatística (IBGE), Pesquisa Industrial Mensal (PIM-PF).

(1) Base: igual período do ano anterior.(2) Atualizado.

Gráfico 17.1 Variação acumulada da produção física da indústria de transformação Ceará - 2007-2013

Fonte: IBGE.

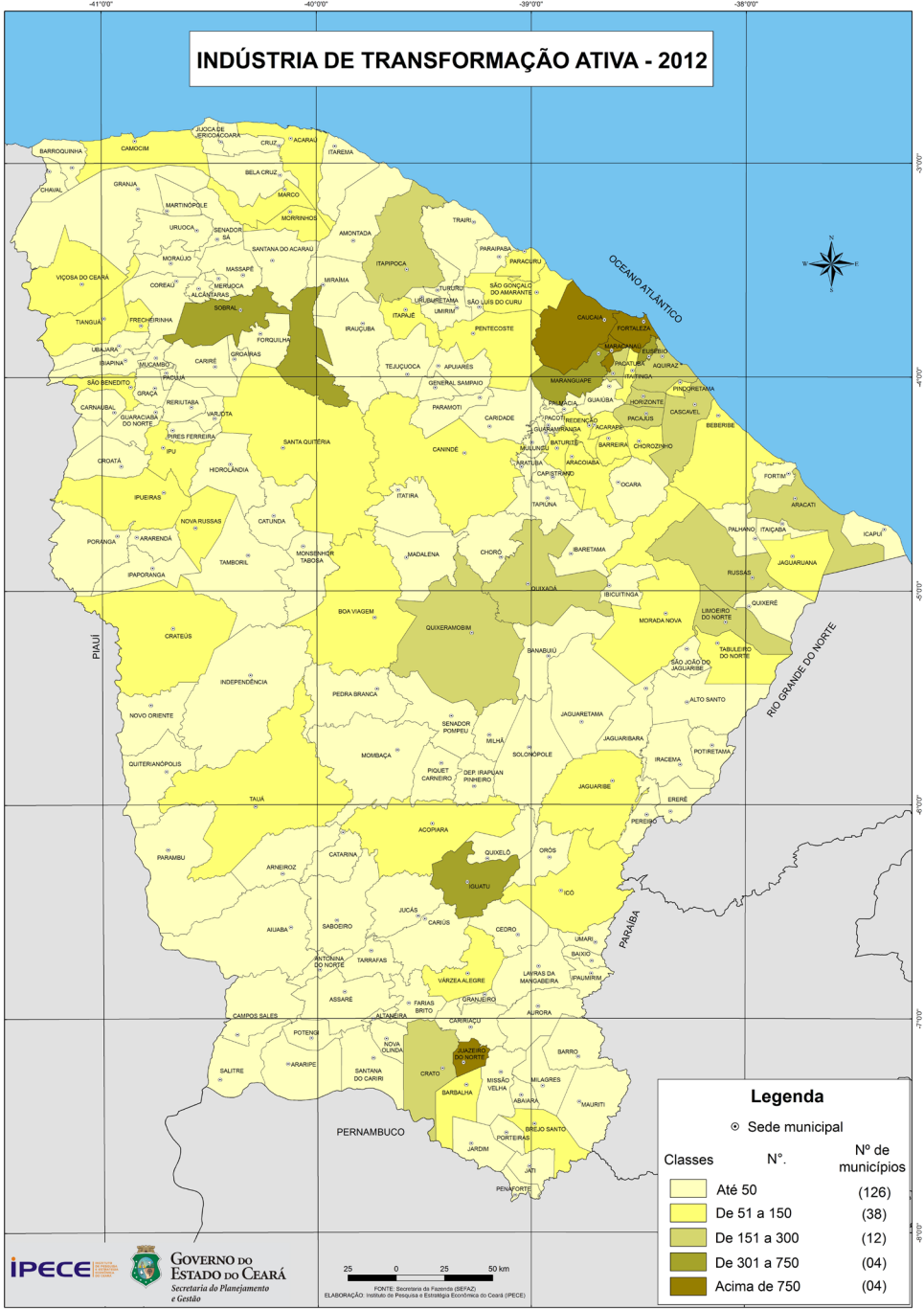
Tabela 17.5 Empresas industriais - Região Metropolitana de Fortaleza e municípios selecionados Ceará - 2007/2012

Municípios	Empresas industriais									
	Total		Extrativa mineral		Construção civil		Utilidade pública		Transformação	
	2007	2012	2007	2012	2007	2012	2007	2012	2007	2012
Ceará	15.138	30.324	195	297	2.431	3.459	99	199	12.413	25.626
RMF (1)										
Fortaleza	7.677	15.005	16	18	1.582	1.970	41	61	6.038	12.617
Caucaia	509	1.394	15	22	39	81	7	7	448	1.250
Maracanaú	594	1.275	1	4	40	83	3	5	550	1.131
Eusébio	312	520	1	2	58	100	-	2	253	368
Maranguape	169	396	-	2	4	23	-	1	165	366
Aquiraz	184	343	9	11	25	44	5	3	145	278
Pacatuba	76	283	-	2	10	15	3	1	63	262
Horizonte	105	261	4	1	9	21	1	3	91	227
Pacajus	77	258	-	1	3	13	-	-	74	236
Cascavel	97	237	-	1	5	16	1	-	91	217
Itaitinga	59	151	2	8	7	16	-	-	50	120
São Gonçalo do Amara	25	121	-	5	3	24	3	9	19	81
Pindoretama	32	93	-	-	2	4	-	-	30	86
Chorozinho	13	57	-	3	1	2	-	-	12	52
Guaiúba	18	51	-	1	2	2	-	-	16	46
Municípios selecionados (2)										
Juazeiro do Norte	541	1.280	2	2	84	106	2	1	453	1.117
Sobral	284	483	12	14	43	66	2	3	227	387
Iguatu	267	405	1	4	56	52	4	4	206	331
Crato	198	343	1	6	40	30	2	3	155	287
Russas	170	301	2	4	15	16	1	-	152	276
Quixadá	108	241	1	2	21	37	-	1	86	197
Aracati	93	222	2	3	3	17	5	9	83	188
Tianguá	102	211	1	-	27	50	1	3	73	150
Limoeiro do Norte	149	209	4	6	17	25	-	-	128	177
Quixeramobim	93	205	1	1	15	26	-	-	77	173
Crateús	65	182	-	3	5	28	-	-	60	149
Itapipoca	87	169	1	2	2	9	-	-	84	156
Jaguaruana	109	152	6	7	1	4	-	-	102	139
Barbalha	68	139	2	4	14	15	-	-	52	116
Morada Nova	72	132	1	1	5	16	1	-	65	115

Fonte: Secretaria da Fazenda (SEFAZ).

(1) Os municípios de Cascavel e Pindoretama passaram a integrar a Região Metropolitana de Fortaleza em 2009. (2) Municípios com maior número de indústrias, exclusive os da Região Metropolitana de Fortaleza.

INDÚSTRIA DE TRANSFORMAÇÃO ATIVA - 2012



Legenda

⊙ Sede municipal

Classes	Nº.	Nº de municípios
Até 50		(126)
De 51 a 150		(38)
De 151 a 300		(12)
De 301 a 750		(04)
Acima de 750		(04)