



Caracterização Territorial

Características Geográficas, Recursos Naturais e Meio Ambiente

O Estado do Ceará possui uma área total de 148.825,6 km², situando-se na Região Nordeste do Brasil, tendo como Estados limítrofes o Piauí a Oeste, o Rio Grande do Norte e a Paraíba a Leste, Pernambuco ao Sul e o Oceano Atlântico ao Norte. Possui localização estratégica devido sua proximidade com a Europa, América do Norte e ainda com o Continente Africano, garantindo grande fluxo turístico internacional e boas condições para o desenvolvimento do comércio exterior.

No tocante a divisão político-administrativa, o Ceará é composto atualmente por 184 municípios e 20 Microrregiões Administrativas, destacando-se a Região Metropolitana de Fortaleza e a Região Metropolitana do Cariri, constituídas de 15 e 9 municípios respectivamente.

O clima predominante no território cearense é o Tropical Quente Semiárido, abrangendo 9 das 184 sedes municipais. Esse tipo climático apresenta características como escassez e irregularidade pluviométrica associado a altas taxas de evapotranspiração. Essas condições tornam o Estado susceptível ao fenômeno das secas.

Os recursos hídricos apresentam-se em sua maioria insuficientes e intermitentes, e exibem ainda níveis comprometedores de poluição, decorrentes principalmente dos grandes centros urbanos, das indústrias e do uso de técnicas rudimentares ligadas a agricultura.

Os solos preponderantes no território cearense são os Neossolos, cobrindo 36% da área do Estado. Em geral, as condições edáficas no Ceará são frágeis, devido os solos apresentarem-se com pouca profundidade, deficiência hídrica e, principalmente vulnerabilidade à erosão. Esses tipos de solos, associados às severas condições climáticas, exigem maiores cuidados na exploração dos recursos naturais, sendo a implantação de Unidades de Conservação a forma mais eficiente de proteção/preservação desses recursos. Em todo o Estado, encontram-se implantadas 69 Unidades de Conservação, entre reservas Federais, Estaduais, Municipais e Particulares.

O Ceará apresenta grande diversidade paisagística em suas unidades geoambientais. As superfícies sertanejas submetidas à semiaridez apresentam predominância da vegetação da caatinga, já as regiões serranas como o Pico Alto de Guaramiranga (1.112m) e o Pico da Serra Branca (1.154m) possuem condições edáficas e climáticas melhores e podem ser classificadas como paisagens de exceção no contexto do semiárido. Há ainda as paisagens litorâneas, com ocorrência de dunas e mangues, que detêm temperaturas mais amenas e maiores índices pluviométricos.

As Tabelas e Mapas exibidos a seguir trazem outras informações sobre as Características Geográficas, os Recursos Naturais e o Meio Ambiente do Estado do Ceará.

POSIÇÃO GEOGRÁFICA, DIMENSÕES E LIMITES

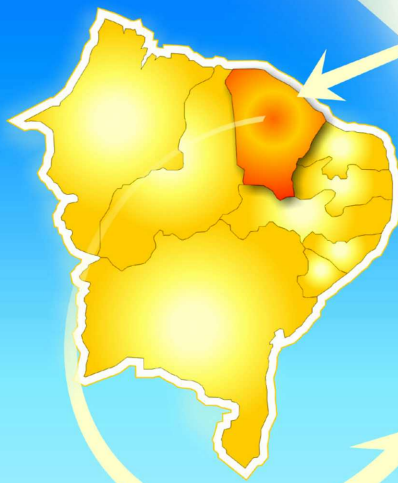


Tabela 1.1 Área e extensão da linha de costa do Oceano Atlântico - Brasil, Nordeste e Ceará

Discriminação	Área total (km ²)	Extensão da linha de costa (km) (1)
Brasil	8.514.876,6	7.367
Nordeste	1.554.257,0	3.306
Ceará	148.825,6	573

Fonte: Instituto Brasileiro de Geografia e Estatística (IBGE).

(1) Extensão sem considerar as restingas e reentrâncias.

Tabela 1.2 Distância entre os pontos extremos - Brasil, Nordeste e Ceará

Discriminação	Distância entre os pontos extremos			
	Norte-Sul		Leste-Oeste	
	Medida angular	Medida linear (km)	Medida angular	Medida linear (km)
Brasil	39°01'28"	4.394,7	39°13'28"	4.319,4
Nordeste	17°17'37"	1.929,9	13°57'54"	1.558,4
Ceará	05°05'45"	564,0	04°09'51"	463,0

Fonte: Instituto Brasileiro de Geografia e Estatística (IBGE).

Tabela 1.3 Coordenadas geográficas dos pontos extremos - Brasil, Nordeste e Ceará

Situação geográfica	Pontos extremos					
	Latitude			Longitude		
	Brasil	Nordeste	Ceará	Brasil	Nordeste	Ceará
Norte	+05°16'20"	-01°02'30"	-02°47'00"	-60°12'43"	-45°50'54"	-40°29'54"
Sul	-33°45'03"	-18°20'07"	-07°51'30"	-53°23'48"	-39°39'48"	-39°05'28"
Leste	-07°09'28"	-07°09'28"	-04°49'53"	-34°47'30"	-34°47'30"	-37°15'11"
Oeste	-07°33'13"	-05°20'56"	-03°22'11"	-73°59'32"	-48°45'24"	-41°26'10"

Fonte: Instituto Brasileiro de Geografia e Estatística (IBGE).

Tabela 1.4 Pontos extremos - Ceará

Limites	Situação geográfica	Município	Coordenadas (1)	
			Latitude	Longitude
Norte	Ponta de Jericoacoara	Jijoca de Jericoacoara	- 02°47'00"	- 40°29'54"
Sul	BR-116	Penaforte	- 07°51'30"	- 39°05'28"
Leste	Praia de Timbauá	Icapuí	- 04°49'53"	- 37°15'11"
Oeste	Serra da Ibiapaba	Granja	- 03°22'11"	- 41°26'10"

Fonte: Instituto Brasileiro de Geografia e Estatística (IBGE) e Instituto de Pesquisa e Estratégia Econômica do Ceará (IPECE).

(1) Coordenadas referentes ao DatumSAD 69 (South American Datum of 1969).

Tabela 1.14 Climas, segundo os tipos - Ceará

Climas	Área (km²) (1)	Sedes municipais
Total	148.825,6	184
Tropical Quente Subúmido	9.587,9	28
Tropical Quente Úmido	3.097,6	8
Tropical Subquente Úmido	603,3	4
Tropical Quente Semiárido	101.001,9	98
Tropical Quente Semiárido Brando	34.534,8	46

Fonte: Fundação Cearense de Meteorologia e Recursos Hídricos (FUNCEME).

(1) Calculada com o software ArcView 3.2

Tabela 1.15 Principais observações meteorológicas em Fortaleza - 2006-2011

Anos	Pressão atmosférica (mb)	Temperatura do ar (°C)		Umidade relativa (%)	Nebulosidade (0 - 10) (%)	Precipitação pluviométrica (mm)		Evaporação total (mm)	Insolação total (hora/décimos)
		Máxima absoluta	Mínima absoluta			Altura total	Altura máxima em 24h		
2006	1.009,4	33,8	20,5	77,0	6,0	1.705,9	396,2	1.638,3	2.913,3
2007	1.009,5	34,0	21,1	76,0	5,0	1.455,0	91,0	1.832,2	2.960,8
2008	1.009,0	32,4	22,0	77,0	6,0	1.602,3	381,0	1.369,2	2.787,7
2009	1.009,4	32,2	21,9	80,0	6,0	2.359,5	480,5	1.262,4	2.545,7
2010	1.008,8	33,5	22,4	75,0	5,2	1.109,3	367,5	1.572,5	3.050,0
2011	1.009,1	32,8	21,7	78,5	5,8	1.952,3	126,3	1.019,4	2.523,5

Fonte: Fundação Cearense de Meteorologia e Recursos Hídricos (FUNCEME) e Instituto Nacional de Meteorologia (INMET).

Tabela 1.16 Solos, segundo as classes - Ceará

Solos	Área (km²) (1) (2)	Solos	Área (km²) (1) (2)
Total	147.373,7	Luvissolos	24.885,6
Argissolos	36.720,6	Neossolos	53.525,5
Cambissolos	1.352,2	Nitossolos	859,2
Chernossolos	1.497,6	Planossolos	16.803,3
Gleissolos	1.127,8	Plintissolos	446,9
Latossolos	8.071,2	Vertissolos	2.083,6

Fonte: Secretaria da Agricultura e Pecuária (SEAGRI), Empresa Brasileira de Pesquisa Agropecuária (EMBRAPA) e Instituto de Pesquisa e Estratégia Econômica do Ceará (IPECE).

(1) Calculadas com o software ArcView 3.2 GIS. (2) Não foram considerados os espelhos d'água.

Tabela 1.8 Distância em linha reta entre Fortaleza, capitais dos Estados e Distrito Federal

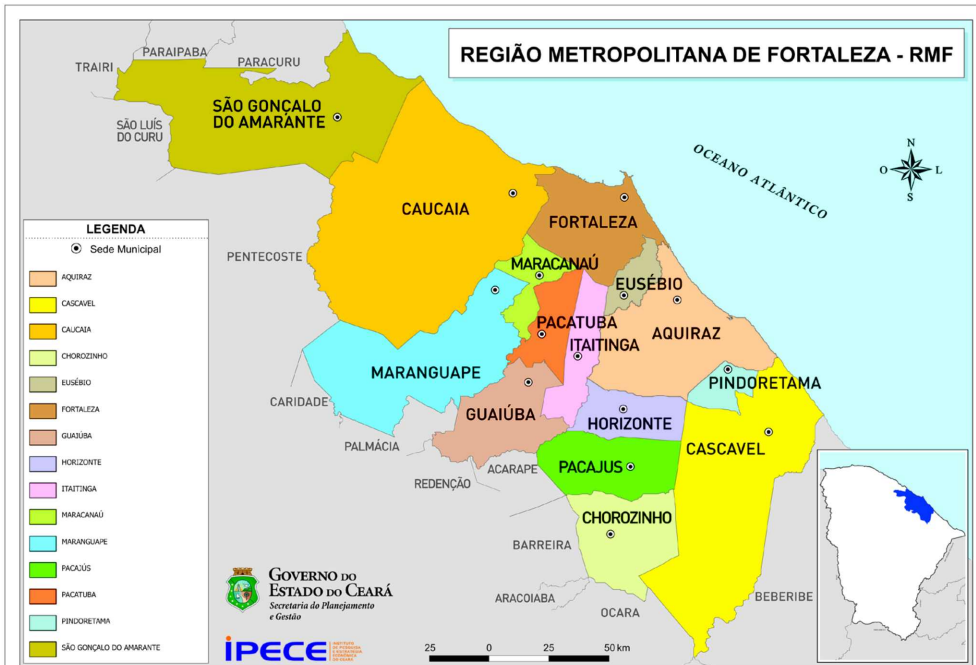
Regiões	Capitais	Distância em linha reta (km)
Norte	Porto Velho	2.860,2
	Rio Branco	3.305,9
	Manaus	2.388,0
	Boa Vista	2.566,0
	Belém	1.135,5
	Macapá	1.453,7
	Palmas	1.301,1
Nordeste	São Luís	653,5
	Teresina	496,4
	Natal	435,3
	João Pessoa	554,4
	Recife	627,9
	Maceió	727,3
	Aracaju	811,9
Salvador	1.023,4	
Sudeste	Belo Horizonte	1.875,5
	Vitória	1.846,9
	Rio de Janeiro	2.181,4
	São Paulo	2.360,5
Sul	Curitiba	2.662,5
	Florianópolis	2.848,5
	Porto Alegre	3.204,6
Centro-Oeste	Campo Grande	2.543,9
	Cuiabá	2.328,6
	Goiânia	1.851,0
	Brasília	1.684,2

Fonte: Instituto Brasileiro de Geografia e Estatística (IBGE).

Tabela 1.9 Distância do Porto do Mucuripe (Fortaleza) para os principais portos nacionais - Ceará

Regiões	Portos	Distância em milhas	
Norte	Manaus (AM)	1.665	
	Santarém (AM)	1.256	
	Belém (PA)	740	
	Itaqui (MA)	390	
Nordeste	Areia Branca (RN)	105	
	Natal (RN)	270	
	Cabedelo (PB)	350	
	Recife (PE)	420	
	Maceió (AL)	540	
	Aracaju (SE)	711	
	Aratu (BA)	887	
	Ilhéus (BA)	1.003	
Sudeste	Salvador (BA)	876	
	Barra do Riacho (ES)	1.321	
	Praia Mole (ES)	1.343	
	Tubarão (ES)	1.346	
	Vitória (ES)	1.351	
	Angra dos Reis (RJ)	1.693	
	Forno (RJ)	1.549	
	Niterói (RJ)	1.621	
	Rio de Janeiro (RJ)	1.621	
	Sepetiba (RJ)	1.677	
	Santos (SP)	1.831	
	São Sebastião (SP)	1.768	
	Sul	Antonina (PR)	2.009
		Paranaguá (PR)	1.996
Francisco do Sul (SC)		2.061	
Imbituba (SC)		2.204	
Itajaí (SC)		2.121	
Laguna (SC)		2.224	
Estrela (RS)		2.782	
Pelotas (RS)		2.541	
Porto Alegre (RS)		2.691	
Rio Grande (RS)		2.511	

Fonte: Companhia Docas do Ceará (CDC).



Fonte: Instituto Brasileiro de Geografia e Estatística (IBGE), Instituto de Pesquisa e Estratégia Econômica do Ceará (IPECE).



Fonte: Instituto Brasileiro de Geografia e Estatística (IBGE), Instituto de Pesquisa e Estratégia Econômica do Ceará (IPECE).

REGIÕES METROPOLITANAS E MICRORREGIÕES ADMINISTRATIVAS

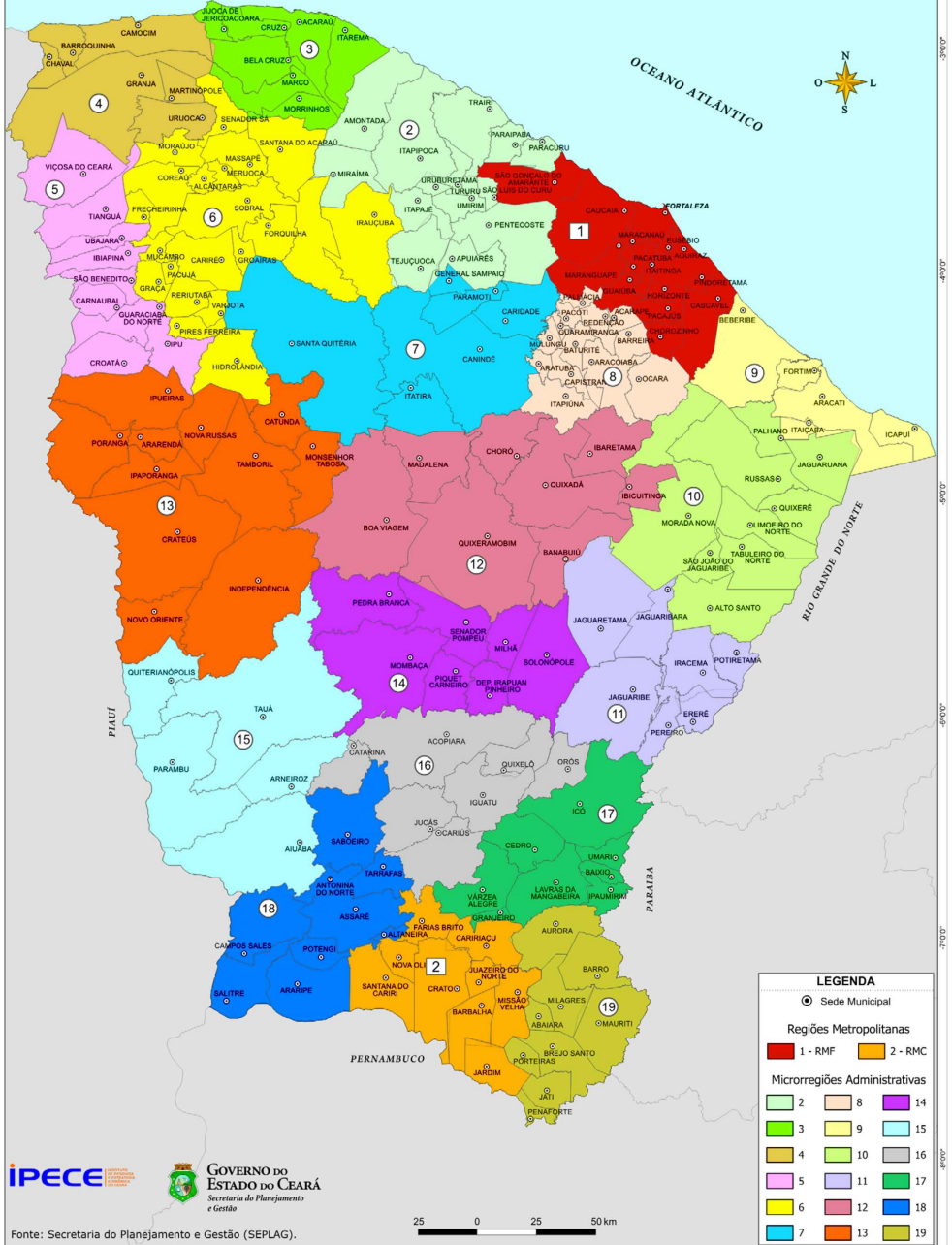


Tabela 1.10 Área e extensão da linha de costa dos municípios da Região Metropolitana de Fortaleza - Ceará - 2010

Municípios	Área (km²)	Extensão da linha de costa (km) (1)	Municípios	Área (km²)	Extensão da linha de costa (km) (1)
Total	5.783,0	154,0	Horizonte	160,0	-
Aquiraz	481,0	57,5	Itaitinga	150,8	-
Cascavel	837,4	13,5	Maracanaú	105,7	-
Caucaia	1.227,9	30,7	Maranguape	590,8	-
Chorozinho	278,4	-	Pacajus	254,4	-
Eusébio	76,6	-	Pacatuba	132,4	-
Fortaleza	313,1	33,4	Pindoretama	72,8	-
Guaiúba	267,2	-	São Gonçalo do Amarante	834,4	18,9

Fonte: Instituto Brasileiro de Geografia e Estatística (IBGE) e Instituto de Pesquisa e Estratégia Econômica do Ceará (IPECE).
(1) Extensão sem considerar as restingas e reentrâncias.

Tabela 1.11 Área dos municípios da Região Metropolitana do Cariri - Ceará - 2010

Municípios	Área (km²)	Municípios	Área (km²)
Total	5.025,7	Jardim	457,0
Barbalha	479,2	Juazeiro do Norte	248,6
Caririçu	623,8	Missão Velha	651,1
Crato	1.009,2	Nova Olinda	284,4
Farias Brito	503,6	Santana do Cariri	768,8

Fonte: Instituto Brasileiro de Geografia e Estatística (IBGE) e Instituto de Pesquisa e Estratégia Econômica do Ceará (IPECE).

Tabela 1.12 Evolução político-administrativa das Regiões Metropolitanas - 1986-2010

Especificação	1986	1991	2000	2007	2009	2010
Região Metropolitana de Fortaleza						
Municípios	6	8	13	13	15	15
Distritos	34	64	73	73	87	87
Região Metropolitana do Cariri						
Municípios	-	-	-	-	9	9
Distritos	-	-	-	-	41	41

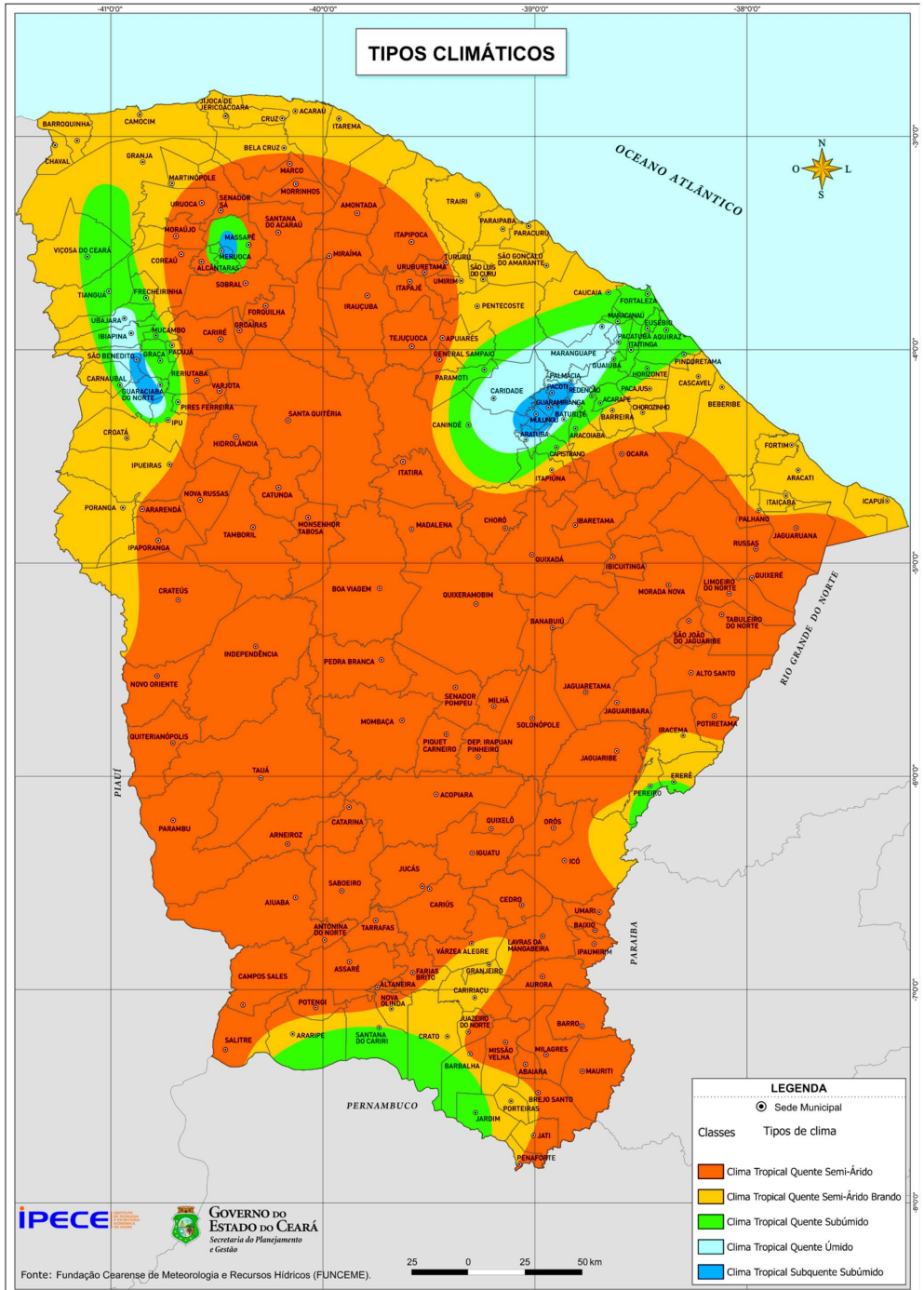
Fonte: Instituto Brasileiro de Geografia e Estatística (IBGE) e Instituto de Pesquisa e Estratégia Econômica do Ceará (IPECE).

Tabela 1.13 Evolução político-administrativa - Ceará - 1950-2010

Especificação	1950	1960	1970	1980	1991	2000*	2005	2006	2007	2009	2010
Municípios	87	141	141	141	181	184	184	184	184	184	184
Distritos	266	410	503	503	599	767	790	810	814	839	839

Fonte: Instituto Brasileiro de Geografia e Estatística (IBGE) e Instituto de Pesquisa e Estratégia Econômica do Ceará (IPECE).

TIPOS CLIMÁTICOS



LEGENDA

● Sede Municipal

Classes	Tipos de clima
	Clima Tropical Quente Semi-Árido
	Clima Tropical Quente Semi-Árido Bland
	Clima Tropical Quente Subúmido
	Clima Tropical Quente Úmido
	Clima Tropical Subquente Subúmido

IPECE



GOVERNO DO ESTADO DO CEARÁ
Secretaria do Planejamento e Gestão

Fonte: Fundação Cearense de Meteorologia e Recursos Hídricos (FUNCEME).

25 0 25 50 km

PRECIPITAÇÃO PLUVIOMÉTRICA - 2011

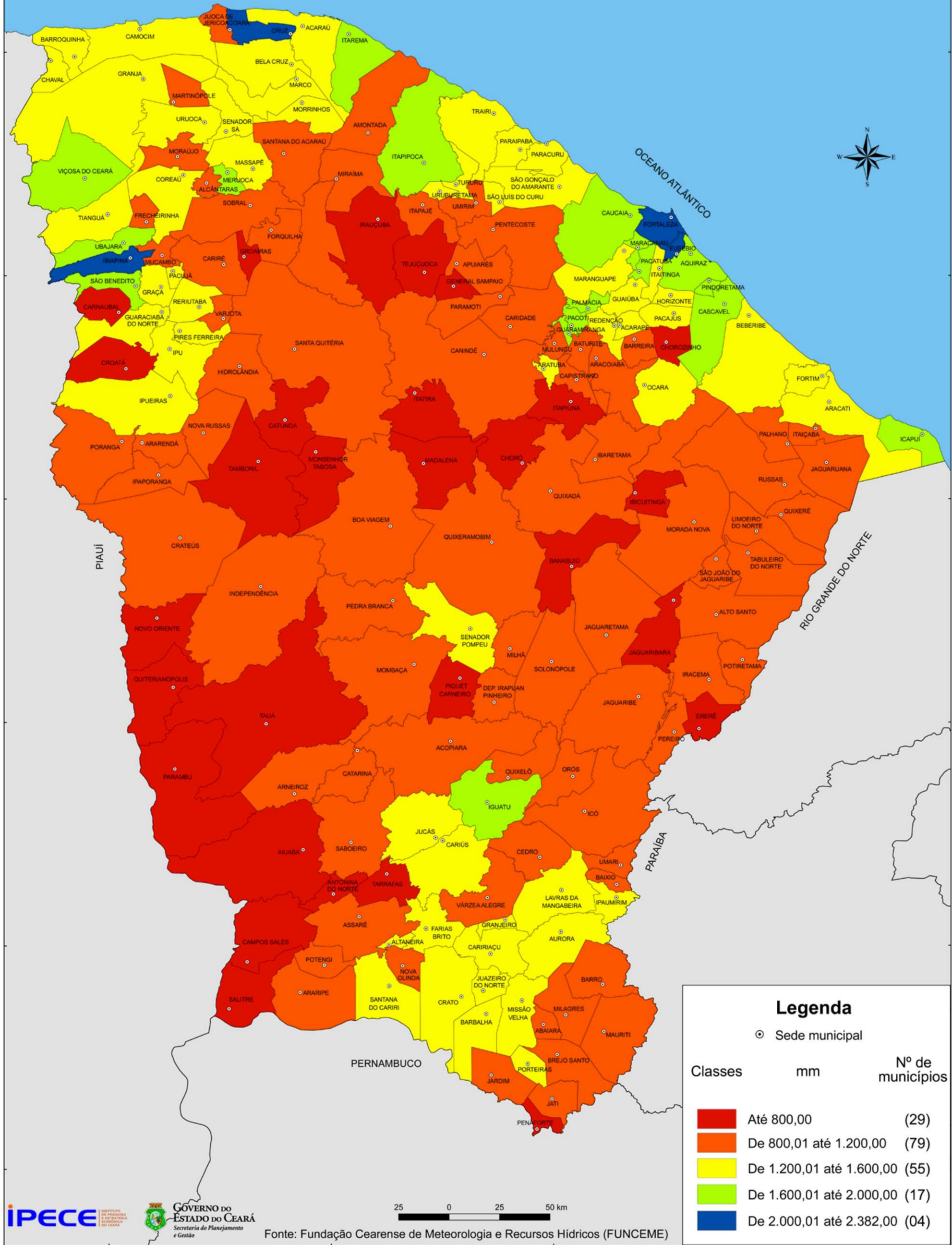


Tabela 1.14 Climas, segundo os tipos - Ceará

Climas	Área (km²) (1)	Sedes municipais
Total	148.825,6	184
Tropical Quente Subúmido	9.587,9	28
Tropical Quente Úmido	3.097,6	8
Tropical Subquente Úmido	603,3	4
Tropical Quente Semiárido	101.001,9	98
Tropical Quente Semiárido Brando	34.534,8	46

Fonte: Fundação Cearense de Meteorologia e Recursos Hídricos (FUNCEME).

(1) Calculada com o software ArcView 3.2

Tabela 1.15 Principais observações meteorológicas em Fortaleza - 2006-2011

Anos	Pressão atmosférica (mb)	Temperatura do ar (°C)		Umidade relativa (%)	Nebulosidade (0 - 10) (%)	Precipitação pluviométrica (mm)		Evaporação total (mm)	Insolação total (hora/décimos)
		Máxima absoluta	Mínima absoluta			Altura total	Altura máxima em 24h		
2006	1.009,4	33,8	20,5	77,0	6,0	1.705,9	396,2	1.638,3	2.913,3
2007	1.009,5	34,0	21,1	76,0	5,0	1.455,0	91,0	1.832,2	2.960,8
2008	1.009,0	32,4	22,0	77,0	6,0	1.602,3	381,0	1.369,2	2.787,7
2009	1.009,4	32,2	21,9	80,0	6,0	2.359,5	480,5	1.262,4	2.545,7
2010	1.008,8	33,5	22,4	75,0	5,2	1.109,3	367,5	1.572,5	3.050,0
2011	1.009,1	32,8	21,7	78,5	5,8	1.952,3	126,3	1.019,4	2.523,5

Fonte: Fundação Cearense de Meteorologia e Recursos Hídricos do Ceará (FUNCEME) e Instituto Nacional de Meteorologia (INMET).

Tabela 1.16 Solos, segundo as classes - Ceará

Solos	Área (km²) (1) (2)	Solos	Área (km²) (1) (2)
Total	147.373,7	Luvissolos	24.885,6
Argissolos	36.720,6	Neossolos	53.525,5
Cambissolos	1.352,2	Nitossolos	859,2
Chernossolos	1.497,6	Planossolos	16.803,3
Gleissolos	1.127,8	Plintissolos	446,9
Latossolos	8.071,2	Vertissolos	2.083,6

Fonte: Secretaria da Agricultura e Pecuária (SEAGRI), Empresa Brasileira de Pesquisa Agropecuária (EMBRAPA) e Instituto de Pesquisa e Estratégia Econômica do Ceará (IPECE).

(1) Calculadas com o software ArcView 3.2 GIS. (2) Não foram considerados os espelhos d'água.

Tabela 1.17 Unidade fitoecológica primitiva - Ceará

Unidade fitoecológica primitiva	Área (km ²)
Total (1)	147.045,6
Caatinga arbustiva aberta	33.790,6
Caatinga arbustiva densa	33.724,9
Carrasco	8.720,1
Cerradão	821,4
Complexo vegetacional da zona litorânea	17.702,4
Floresta caducifólia espinhosa (caatinga arbórea)	34.296,6
Floresta mista dicotilo-palmaceae (mata ciliar com carnaúba)	3.624,8
Floresta perenifólia paludosa marítima	157,0
Floresta subcaducifólia tropical pluvial (mata seca)	10.593,9
Floresta subcaducifólia tropical xeromorfa (cerradão)	724,1
Floresta subperenifólia tropical pluvio-nebular (mata úmida)	3.055,7

Fonte: Fundação Cearense de Meteorologia e Recursos Hídricos (FUNCEME) e Instituto de Pesquisa e Estratégia Econômica do Ceará (IPECE).

(1) Não foram considerados os espelhos d'água e a área urbana de Fortaleza.

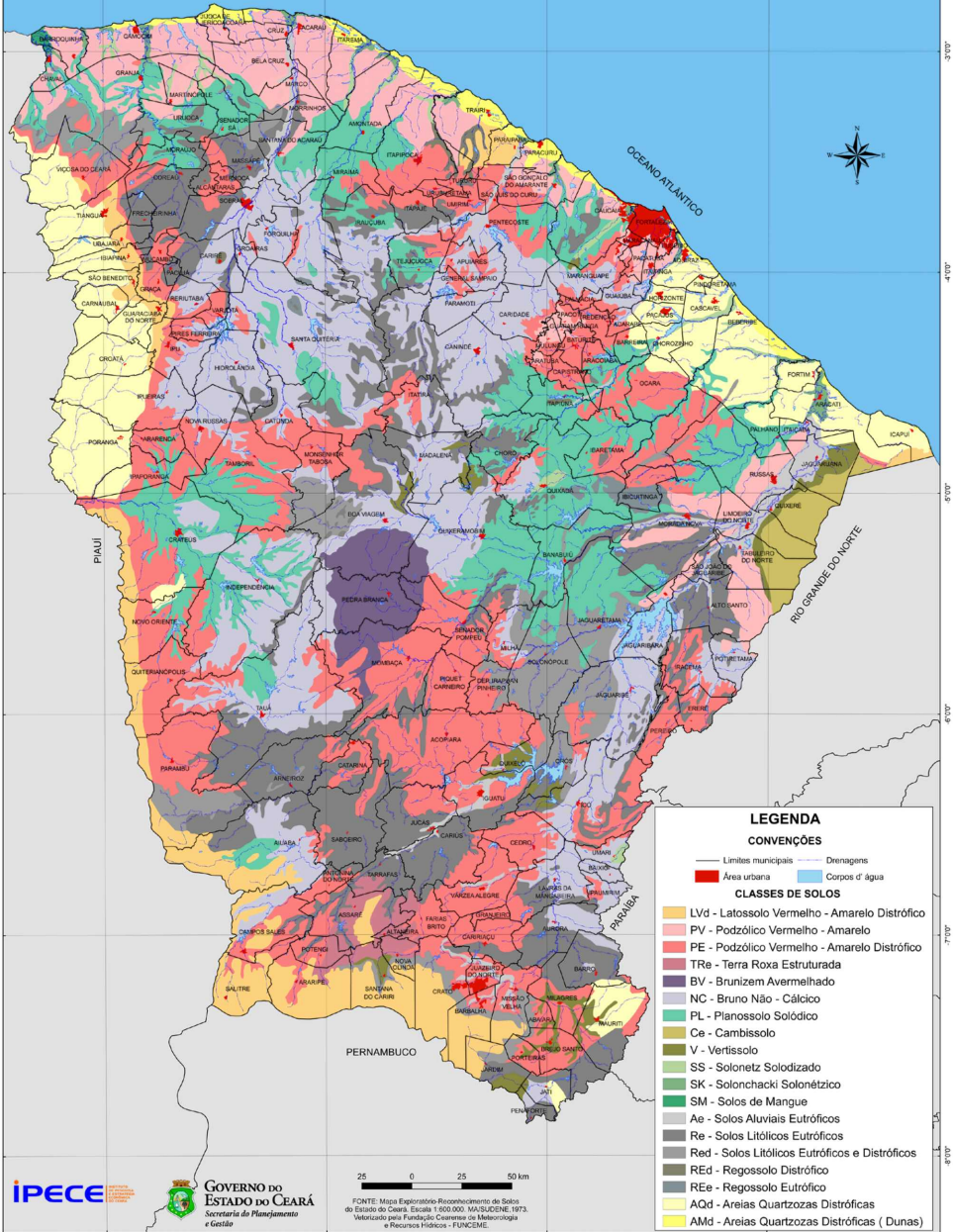
Tabela 1.18 Unidades geoambientais - Ceará

Unidades geoambientais	Área (km ²) (1) (2)
Total	146.858,0
Chapada do Apodi	1.512,1
Chapada do Araripe	3.595,3
Planalto da Ibiapaba	8.126,2
Planície flúvio marinha	233,1
Planície litorânea	633,7
Planície ribeirinha	3.676,9
Serras secas	8.108,5
Serras úmidas	1.868,3
Sertão ocidental ibiapaba	26.624,1
Sertão centro ocidental	23.161,9
Sertão pré litorâneo	4.883,1
Sertão sul ocidental	53.699,4
Glacis de acumulação	10.380,5
Tabuleiros interiores	354,7

Fonte: Fundação Cearense de Meteorologia e Recursos Hídricos (FUNCEME).

(1) Calculadas com o software ArcGis 9.3. (2) Não foram considerados os espelhos d'água.

MAPA EXPLORATÓRIO - RECONHECIMENTO DE SOLOS DO ESTADO DO CEARÁ



LEGENDA

CONVENÇÕES

- Limites municipais
- Drenagens
- Área urbana
- Corpos d' água

CLASSES DE SOLOS

- LlvD - Latossolo Vermelho - Amarelo Distrófico
- PV - Podzólico Vermelho - Amarelo
- PE - Podzólico Vermelho - Amarelo Distrófico
- TRe - Terra Roxa Estruturada
- BV - Brunizem Avernhalhado
- NC - Bruno Não - Cálclco
- PL - Planossolo Solódlco
- Ce - Cambissolo
- V - Vertissolo
- SS - Solonetz Solodizado
- SK - Solonchaki Solonéztico
- SM - Solos de Mangue
- Ae - Solos Aluviais Eutróflcos
- Re - Solos Litótlcos Eutróflcos
- Red - Solos Litótlcos Eutróflcos e Distróflcos
- REd - Regossolo Distróflco
- REe - Regossolo Eutróflco
- AqD - Áreas Quartzozas Distróflcas
- AMd - Áreas Quartzozas Distróflcas (Dunas)

Quadro 1.1 Unidades de preservação ou de conservação ambiental - Ceará - 2012

Unidade de conservação/preservação ambiental	Área (ha)	Localização	Ecosistema
Total	3.252.187	-	-
Federal			
Área de Preservação Ambiental			
Chapada do Araripe	1.063.000	Municípios do Ceará, Pernambuco e Piauí	Caatinga
Serra da Ibiapaba	1.625.019	Municípios do Ceará e Piauí	Cerrado
Delta do Parnaíba	313.800	Municípios do Ceará, Piauí e Maranhão	Cerrado
Serra da Menuoca	608	Meruoca, Massapê, Alcântaras e Sobral	Caatinga
Estação Ecológica			
Castanhão	12.579	Jaguaribe e Alto Santo	Caatinga
Aluaba	11.525	Inhamuns	Caatinga
Floresta Nacional			
Sobral	598	Sobral	Caatinga
Araripe-Apodi	38.331	Barbalha, Crato, Jardim, Missão Velha, Nova Olinda e Santana do Cariri	Caatinga
Parque Nacional			
Jericocoara	8.416	Cruz e Jique de Jericoacoara	Marinho
Ubajara	6.299	Ubajara, Tanguá e Frecheirinha	Caatinga
Reserva Extrativista			
Batoque	601	Aquiraz	Marinho
Praia do Canto Verde	29.794	Beberibe	Marinho

(continua)

Quadro 1.1 Unidades de preservação ou de conservação ambiental - Ceará - 2012

(continua)

Unidade de conservação/preservação ambiental Estadual	Área (ha)	Localização	Ecosistema
Área de Preservação Ambiental			
Bica do Ipu	3.486	Ipu	Serra Úmida
Dunas da Lagoinha	523	Parapaba	Dunas
Dunas de Paracuru	3.910	Paracuru	Dunas
Estuário do Rio Ceará	2.745	Fortaleza e Caucaia	Manguezal/ Urbano
Estuário do Rio Curu	882	Paracuru e Parapaba	Manguezal
Estuário do Rio Mundau	1.596	Itapipoca e Trairi	Manguezal
Lagamar do Caupe	1.884	Caucaia	Vegetacional Litorâneo/Lacustre
Lagoa da Jijoca	3.986	Jijoca de Jericocoara e Cruz	Lacustre
Lagoa do Uruaú	2.673	Beberibe	Vegetacional Litorâneo/Lacustre
Peceim	123	São Gonçalo do Amarante	Vegetacional Litorâneo/Lacustre
Rio Pacoti	2.915	Fortaleza, Eusébio e Aquiraz	Costeiro
Serra da Aratanha	6.448	Guaibá, Maranguape e Pacatuba	Serra Úmida
Serra de Baturité	32.690	Araluba, Baturité, Capistrano, Caridade, Guarimiranga, Mulungu, Pacoti e Redenção	Serra Úmida
Parque Ecológico			
Rio Cocó	1.155	Fortaleza	Manguezal
Parque Estadual			
Carnaúbas	10.005	Graja e Vitorosa do Ceará	Cerrado/Catinga
Marinho da Pedra da Risca do Meio	3.320	Fortaleza	Marinho
Sítio do Fundão	94	Crato	Cerrado/Catinga

Quadro 1.1 Unidades de preservação ou de conservação ambiental - Ceará - 2012

		(continua)	
Unidade de conservação/preservação ambiental	Área (ha)	Localização	Ecosistema
Parque Botânico	190	Caucaia	Vegetacional Litorâneo
Parque Botânico do Ceará (1)			
Estação Ecológica	973	São Gonçalo do Amarante e Caucaia	Dunas
Pecém			
Monumento Natural	31	Beberibe	Falésias/Dunas
Falésias de Beberibe	16.636	Quixadá	Caatinga
Os Mondilões de Quixadá			
Área de Relevante Interesse Ecológico	57	Fortaleza	Enclave da Mata Atlântica
Sítio Curió			
Corredor Ecológico	19.405	Aquiraz, Itaitinga, Horizonte, Pacatuba, Pacajus, Acarape e Redenção.	Costeiro/vegetacional Litorâneo/Caatinga
Rio Pacoti			
Municipal			
Área de Preservação Ambiental			
Balbino	250	Cascavel	Costeiro
Manguezal da Barra Grande	1.260	Icapuí	Manguezal
Canoa Quebrada	4.000	Aracati	Costeiro
Praia de Maceió	1.374	Camocim	Vegetacional Litorâneo/Costeiro
Praia de Ponta Grossa	559	Icapuí	Costeiro
Serra de Maranguape	5.522	Maranguape	Serra Úmida

Quadro 1.1 Unidades de preservação ou de conservação ambiental - Ceará - 2012

(continua)

Unidade de conservação/preservação ambiental	Área (ha)	Localização	Ecosistema
Parque Botânico Parque Botânico do Ceará (1)	190	Caucaia	Vegetacional Litorâneo
Estação Ecológica Pecém	973	São Gonçalo do Amarante e Caucaia	Dunas
Monumento Natural Falésias de Beberibe Os Monólitos de Quixadá	31 16.636	Beberibe Quixadá	Falésias/Dunas Catinga
Área de Relevante Interesse Ecológico Sítio Curio	57	Fortaleza	Enclave da Mata Atlântica
Corredor Ecológico Rio Pacoti	19.405	Aquiraz, Itatinga, Horizonte, Pacatuba, Pacajus, Acarape e Redenção.	Costeiro/vegetacional Litorâneo/Catinga
Municipal			
Área de Preservação Ambiental			
Balbino	250	Cascavel	Costeiro
Manguezal da Barra Grande	1.260	Icapuí	Manguezal
Canoa Quebrada	4.000	Aracati	Costeiro
Praia de Maceió	1.374	Camocim	Vegetacional Litorâneo/Costeiro
Praia de Ponta Grossa	559	Icapuí	Costeiro
Serra de Maranguape	5.522	Maranguape	Serra Úmida

Quadro 1.1 Unidades de preservação ou de conservação ambiental - Ceará - 2012

Unidade de conservação/preservação ambiental	Área (ha)	Localização	Ecosistema
Tatujuba	3.775	Camocim	Costeiro
Sabaguaba	1.010	Fortaleza	Costeiro
Lagoa da Bastiana	-	Iguatu	Lacustre
Particular			
Reserva Particular do Patrimônio Natural			
Serra das Almas	4.750	Cratêus	Caatinga
Fazenda Olho D' água do Uruçu	2.610	Parambu	Caatinga
Serra das Almas II	495	Cratêus	Caatinga
Sítio Ameixas - Poço Velho	464	Amoníada	Caatinga
Rio Bonito	441	Quixeramobim	Caatinga
Fazenda Não me Deixes	300	Quixadá	Caatinga
Monte Alegre	260	Pacatuba	Mata Atlântica
Ambientalista Francy Nunes	200	General Sampaio	Caatinga
Mercês, Sabaguaba e Nazário	50	Amoníada	Caatinga
Reserva Arejara Park	28	Barbalha	Caatinga
Chanceler Edson Queiroz (Sítio Céu)	130	Guaiúba	Mata Atlântica
Elias Andrade	208	General Sampaio	Caatinga
Mãe de Lua	764	Itapajé	Caatinga
Serra da Pacavira	34	Pacoti	Serra Úmida
Paulino Veloso Carmelo	120	Tianguá	Serra Úmida
Sítio Palmeiras	75	Baturité	Serra Úmida
Reserva Cultura Permanente	8	Aratuba	Mata Atlântica

(continua)

Quadro 1.1 Unidades de preservação ou de conservação ambiental - Ceará - 2012

(conclusão)

Unidade de conservação/preservação ambiental	Área (ha)	Localização	Ecosistema
Belo Monte	16	Mulungu	Mata Atlântica
Almirante Renato de Miranda Monteiro	220	Novo Oriente	Caatinga
Passaredo	4	Pacoti	Mata Atlântica
Neném Barros	63	Crateús	Caatinga
Monumento Natural (2)	...		
Pedra da Santa Cruz	...	Santana do Cariri	...
Sítio Carna Brava	...	Santana do Cariri	...
Riacho do Meio	...	Barbalha	...
Cachoeira do rio batateira	...	Missão Velha	...

Fonte: Conselho de Políticas e Gestão do Meio Ambiente (CONPAM).

(1) Exclusiva a área da APA de Maranguape. (2) Administrados pela Universidade Regional do Cariri (URCA)/ Geopark Araripe.

Quadro 1.2 Grupos e terras indígenas - Ceará - 2012

Grupos indígenas	Terras indígenas	Superfície (ha)	Perímetro (Km)	População	Municípios
...	Fidelis/Croatá e Vila Nova (1)	362	Quiterianópolis
Anacé	Anacé (2)	1.129	Caucaia e São Gonçalo do Amarante
Jenipapo-Kanindé	Lagoa da Encantada (4)	1.731,0	20,0	302	Aquiraz
Kanindé	Sítio Fernandes e Gameleira (1)	658	Aratuba e Canindé
Kariri	Kariri (1)	105	Crato
Pitaguara	Pitaguara (6)	1.735,0	21,0	2.740	Maracanau e Pacatuba
Potiguara	Lagoinha e Açude dos Carvalhos (1)	289	Novo Oriente
Polyguara	Paupina (1)	Fortaleza
Polyguara, Tabajara, Gavião e Tubiba-Tapuia	Mundo Novo e Viração (5)	2.529	Monsenhor Tabosa, Tamboril e Boa
Polyguara, Tabajara, Kalabassa, Tupinambá e ...	Santa Rosa, Monte Nebo e Terra Prometida (1)	284	Cratêus
Tabajara e Kalabassa	Cajueiro (1)	36	Poranga
Tabajara e Kalabassa	Imburana (1)	1.192	Poranga
Tabajara e Polyguara	Nazário (8)	5.892,6	39,2	2.141	Cratêus
Tapeba	Tapeba (3)	6.542	Caucaia
Tapuia-Kariri	Camatuba II (1)	105	São Benedito
Tremembé	-	2.327	-
Tremembé	Almofala (4)	4.900,0	37,0	...	Itarema
Tremembé	Areira (1)	Itarema
Tremembé	Córrego João Pereira (7)	3.162,4	27,4	...	Itarema
Tremembé	Queimadas e Telhas (5)	Acarau
Tremembé	São José e Buriti (5)	Itapipoca

Fonte: Fundação Nacional do Índio (FUNAI).

Situação fundiária: (1) Aguardando identificação e delimitação. (2) Em processo de identificação e delimitação. (3) Em fase de identificação e delimitação. (4) Identificada e delimitada. (5) Demarcada. (7) Homologada e registrada. (8) Em processo de transferência patrimonial do INCRA para a FUNAI.