



Desenvolvimento Humano e Social

Índices de Desenvolvimento

Nesta segunda seção estão os Índices de Desenvolvimento Municipal (IDM), o Social de Oferta (IDS-O) e o Social de Resultado (IDS-R), elaborados pelo IPECE para os anos de 2006 e 2009/2010. Já de elaboração pelo PNUD, tem o Índice de Desenvolvimento Humano (IDH). Em todas as tabelas os dados são para a Região Metropolitana de Fortaleza e municípios selecionados.

O IDM é composto por um conjunto de 30 indicadores subdivididos em 4 grupos: Fisiográficos, Fundiários e Agrícolas; Demográficos e Econômicos; Infraestrutura de Apoio; e Sociais. A partir dos indicadores, foi construído um índice consolidado de desenvolvimento, bem como outro para cada um dos quatro grupos citados, consentindo-se fazer uma mensuração dos níveis de desenvolvimento alcançados pelos municípios do Ceará.

O IDS mede a inclusão social através de um indicador síntese que reflete os resultados obtidos em cada município (IDS-R), e outro que afere o nível de oferta de serviços públicos na área social (IDS-O). Desta forma, o IDS possui uma dimensão de resultado, que identifica os objetivos finais que se chega em termos de inclusão, e a dimensão de oferta que define os meios (instrumentos) empregados pelo governo para alcançar tais objetivos. O IDS-O e o IDS-R são subdivididos em quatro grupos: Educação; Saúde; Condições de Moradia; e Emprego e Renda. Os índices variam de 0 a 1 e possui a seguinte classificação: 0,000 a 0,2999 (ruim); 0,3000 a 0,4999 (regular); 0,5000 a 0,6999 (bom); e 0,7000 a 1,0000 (ótimo). Através do estudo dos indicadores referentes a estas dimensões é possível determinar o que deve ser priorizado na alocação dos recursos públicos e avaliar se as metas gerais e específicas de inclusão social estão sendo cumpridas.

O IDH-M é inspirado no IDH que foi construído originalmente para medir o desenvolvimento humano dos países a partir de indicadores de educação, longevidade e renda. Para aferir o nível de desenvolvimento humano de municípios alguns indicadores são diferentes e mais apropriados para analisar as condições de núcleos sócias menores, embora meçam os mesmos fenômenos.

Tabela 2.1 Índice de Desenvolvimento Municipal (IDM), por grupos de indicadores - Região Metropolitana de Fortaleza e municípios selecionados - Ceará - 2006

Municípios	Índice de Desenvolvimento Municipal (IDM)									
	Global		Grupos de indicadores							
			Fisiográficos, fundiários e agrícolas		Demográficos e econômicos		Infraestrutura		Sociais	
	Índice	Ran-king	Índice	Ran-king	Índice	Ran-king	Índice	Ran-king	Índice	Ran-king
RMF (1)										
Fortaleza	89,56	1	58,46	28	99,79	2	100,00	1	100,00	1
Eusébio	62,02	2	53,63	35	100,00	1	51,50	3	42,97	32
Maracanaú	57,16	4	34,68	98	94,08	4	43,07	7	56,80	12
Horizonte	56,68	5	53,16	36	94,46	3	39,55	12	39,53	44
Caucaia	46,65	10	61,85	25	45,66	13	38,47	15	40,63	36
Pacajus	46,25	11	42,22	70	63,43	6	44,55	6	34,79	61
Aquiraz	44,11	16	75,53	11	53,44	8	35,90	24	11,58	169
Maranguape	42,47	19	47,14	55	51,22	10	33,85	33	37,67	48
São Gonçalo do Amarante	40,69	22	56,62	30	36,46	22	36,67	19	33,02	69
Guaiúba	39,31	28	68,51	15	36,50	20	26,27	63	25,97	109
Itaitinga	36,46	35	33,06	106	41,30	16	31,73	44	39,76	41
Pacatuba	36,40	36	45,74	59	46,36	12	36,54	20	16,97	147
Chorozinho	21,51	133	37,62	84	15,10	96	25,03	71	8,28	175
Municípios selecionados (2)										
Sobral	59,33	3	36,70	88	69,84	5	45,11	5	85,70	2
Limoeiro do Norte	53,42	6	93,88	2	20,81	60	36,40	21	62,61	6
Aracati	47,96	7	62,92	21	37,21	18	40,37	11	51,33	15
Crato	47,37	8	38,05	82	36,63	19	35,77	25	79,05	3
Quixeré	47,10	9	100,00	1	17,35	81	33,41	36	37,64	49
Camocim	45,84	12	82,60	6	26,58	42	29,29	52	44,90	27
Russas	45,64	13	59,91	26	35,72	25	38,36	16	48,59	21
Quixadá	45,63	14	75,34	12	21,82	57	37,70	17	47,68	22
Tianguá	43,70	16	89,17	5	14,90	97	36,92	18	33,83	67
Barbalha	43,40	17	25,16	143	45,54	14	30,00	49	72,90	4
Iguatu	42,34	19	39,03	81	27,10	38	38,58	14	64,66	5
Itapipoca	42,29	20	79,24	8	32,75	27	25,22	70	31,95	72
Redenção	40,57	22	40,03	77	40,36	17	36,34	22	45,56	24
Baturité	40,15	23	52,79	38	26,59	41	41,32	10	39,92	40
Uruburetama	39,90	24	52,29	39	28,29	31	33,90	32	45,12	25

Fonte: Instituto de Pesquisa e Estratégia Econômica do Ceará (IPECE).

(1) Os municípios de Cascavel e Pindoretama passaram a integrar a Região Metropolitana de Fortaleza em 2009.

(2) Municípios com maior IDM Global, exclusive os da Região Metropolitana de Fortaleza.

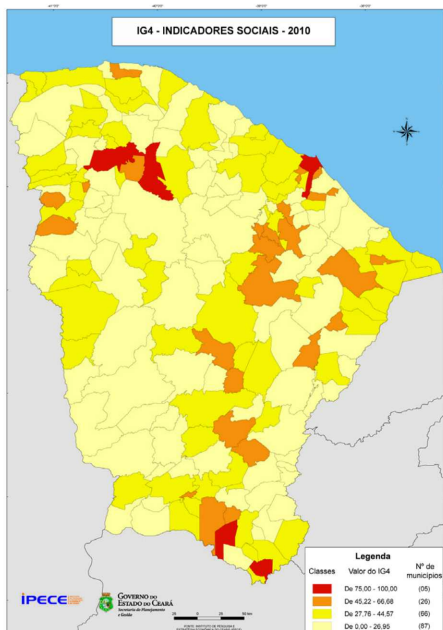
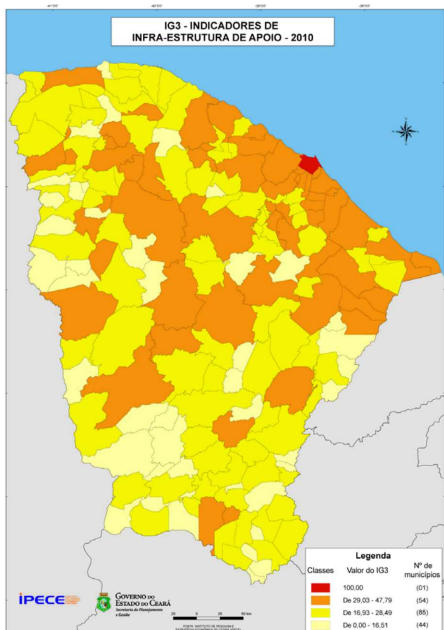
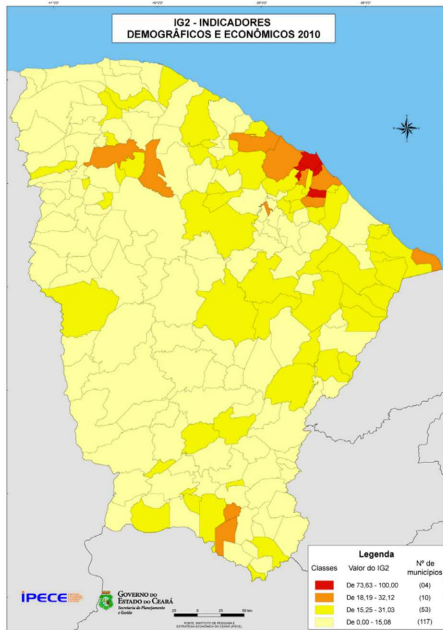
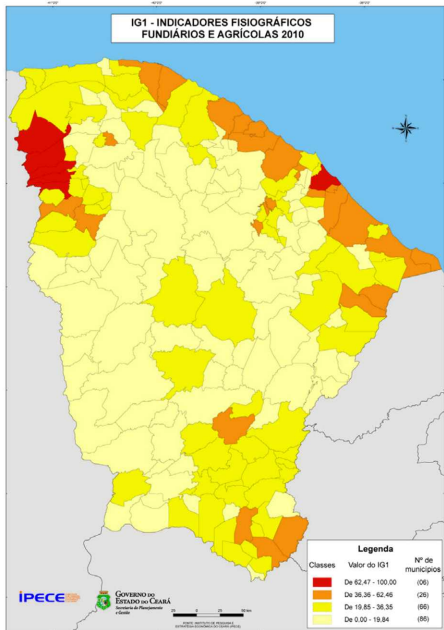
Tabela 2.2 Índice de Desenvolvimento Municipal (IDM), por grupos de indicadores - Região Metropolitana de Fortaleza e municípios selecionados - Ceará - 2010

Municípios	Índice de Desenvolvimento Municipal (IDM)									
	Global		Grupos de indicadores							
			Fisiográficos, fundiários e agrícolas		Demográficos e econômicos		Infraestrutura		Sociais	
	Índice	Ran-king	Índice	Ran-king	Índice	Ran-king	Índice	Ran-king	Índice	Ran-king
RMF										
Fortaleza	73,96	1	28,37	56	90,34	2	100,00	1	75,08	5
Eusébio	60,66	2	36,36	33	100,00	1	41,91	6	60,08	9
Maracanaú	57,87	3	38,86	31	86,15	3	47,79	2	55,41	13
Horizonte	54,94	4	44,33	22	76,69	4	41,78	7	54,63	15
São Gonçalo do Amarante	47,91	7	44,82	20	62,01	5	40,15	11	42,74	42
Aquiraz	45,10	8	67,20	6	45,85	7	40,16	10	25,50	108
Itaitinga	39,92	10	18,76	106	30,88	16	35,48	24	78,99	4
Caucaia	38,75	13	39,49	29	32,69	13	47,44	3	35,69	66
Pacajus	37,87	15	33,69	40	41,21	8	42,38	5	33,40	78
Pindoretama	34,86	25	42,96	24	15,52	64	38,77	13	45,22	31
Cascavel	33,39	26	36,83	32	30,94	15	41,36	8	23,80	114
Maranguape	32,84	27	28,41	55	26,45	18	36,81	19	41,09	46
Pacatuba	32,73	28	15,92	125	35,87	12	38,35	15	41,08	47
Guaiúba	20,49	99	11,70	159	17,24	49	27,44	59	26,36	102
Chorozinho	17,97	130	12,88	145	19,14	38	29,77	52	9,03	176
Municípios selecionados (1)										
Sobral	50,22	5	16,85	116	56,36	6	46,42	4	83,45	3
Barbalha	48,11	6	35,81	35	40,09	9	26,61	66	95,08	2
Tianguá	43,14	9	86,98	2	13,52	85	32,25	37	43,30	39
Ibiapina	39,26	11	100,00	1	9,24	141	13,38	161	38,01	58
Crato	38,95	12	32,65	43	23,94	24	36,63	20	66,88	6
Limoeiro do Norte	38,63	14	61,71	8	21,84	33	34,61	27	38,29	57
Iguatu	37,82	17	48,36	15	22,07	32	36,25	21	47,19	27
Paracuru	37,82	16	50,30	13	24,14	23	35,88	22	42,98	40
Icapuí	37,71	18	51,88	11	36,46	11	32,27	36	29,78	91
Guaramiranga	37,67	19	51,54	12	38,00	10	17,38	132	44,57	32
Aracati	36,85	20	39,71	28	24,31	21	41,27	9	44,07	35
Russas	36,24	21	31,46	48	23,92	25	38,05	17	54,43	18
São Benedito	35,97	22	82,89	3	10,82	118	25,57	73	26,77	100
Ubajara	35,76	23	68,22	5	18,25	43	20,02	114	39,01	55
Juazeiro do Norte	35,49	24	19,45	101	32,04	14	35,58	23	57,12	11

Fonte: Instituto de Pesquisa e Estratégia Econômica do Ceará (IPECE).

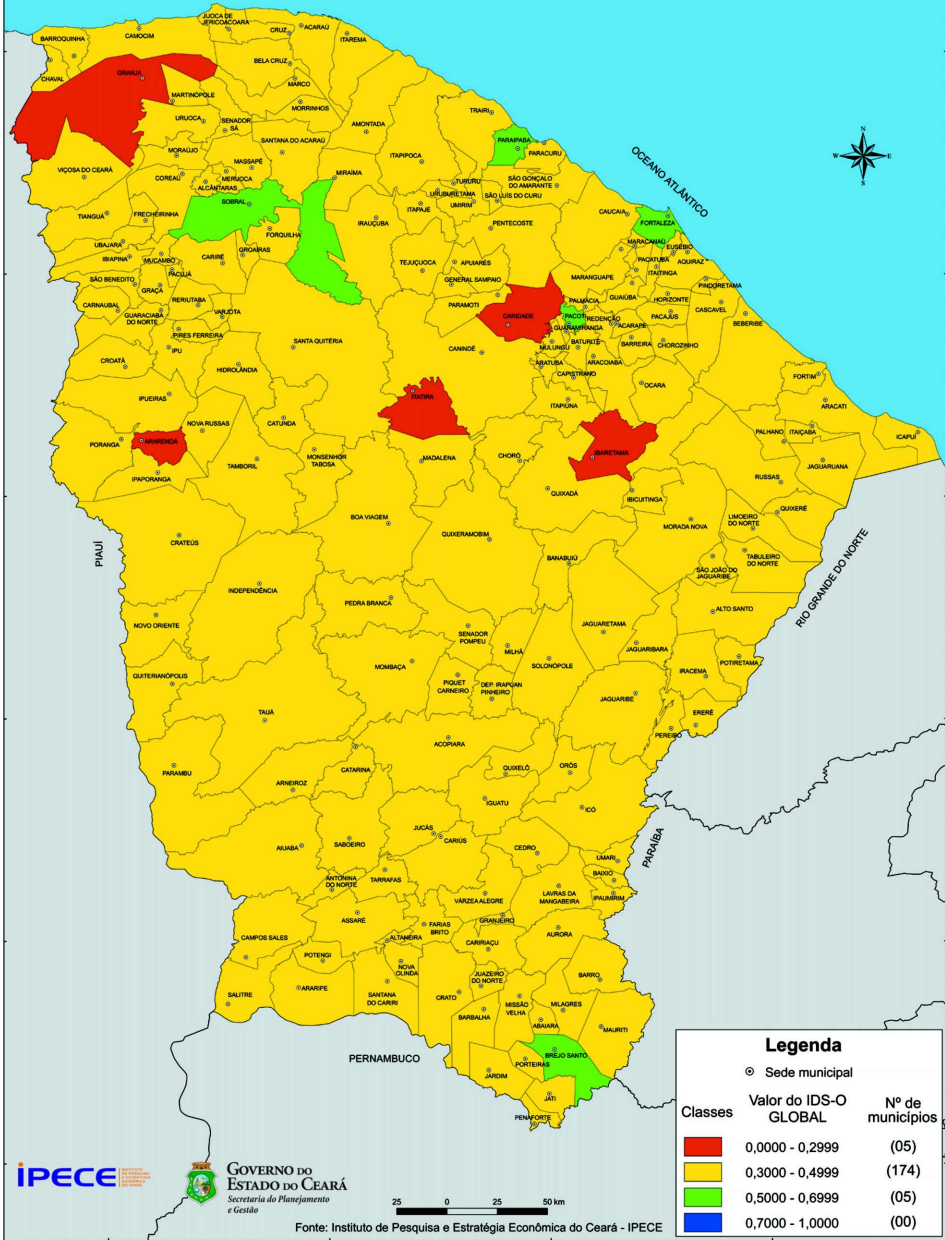
(1) Municípios com maior IDM Global, exclusive os da Região Metropolitana de Fortaleza.

INDICADORES DO ÍNDICE DE DESENVOLVIMENTO MUNICIPAL - 2010



41°00' 40°00' 39°00' 38°00'

ÍNDICE DE DESENVOLVIMENTO SOCIAL DE OFERTAS (IDS-O) GLOBAL - 2009



INDICADORES DO ÍNDICE DE DESENVOLVIMENTO SOCIAL DE OFERTA - IDS-O - 2009

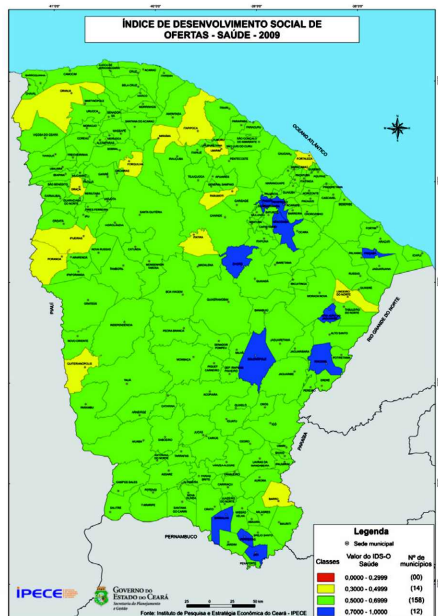
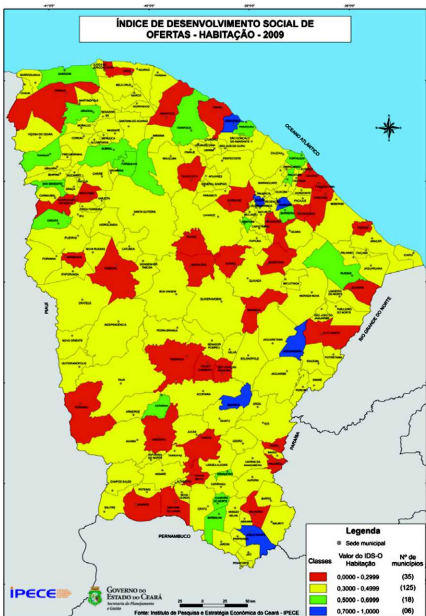
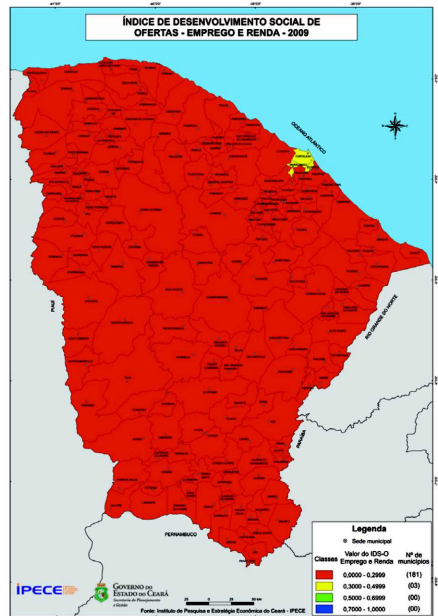
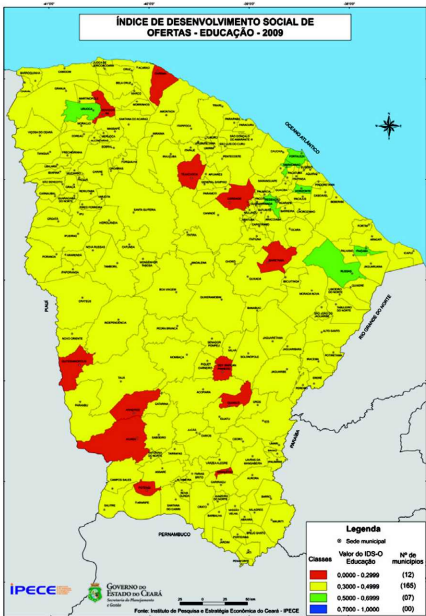


Tabela 2.3 Índice de Desenvolvimento Social de Oferta (IDS-O) - Região Metropolitana de Fortaleza e municípios selecionados - Ceará - 2006

Municípios	Índice de Desenvolvimento Social de Oferta (IDS-O)									
	Global		Dimensões							
			Educação		Saúde		Habitação		Emprego e renda	
	Índice	Ran-king	Índice	Ran-king	Índice	Ran-king	Índice	Ran-king	Índice	Ran-king
Ceará	0,416	-	0,509	-	0,410	-	0,507	-	0,236	-
RMF (1)										
Fortaleza	0,525	3	0,772	2	0,238	184	0,723	8	0,367	1
Maracanaú	0,452	13	0,490	11	0,483	130	0,563	19	0,270	5
Caucaia	0,402	33	0,416	45	0,330	178	0,651	14	0,211	29
Horizonte	0,400	35	0,484	13	0,532	82	0,325	120	0,258	10
São Gonçalo do Amarante	0,396	40	0,453	27	0,529	86	0,375	54	0,227	20
Guaiúba	0,361	74	0,358	113	0,526	87	0,442	39	0,116	140
Eusébio	0,360	78	0,483	14	0,426	158	0,293	148	0,238	13
Itaitinga	0,356	84	0,460	22	0,479	134	0,344	94	0,142	105
Pacajús	0,342	104	0,339	140	0,348	175	0,479	30	0,204	37
Maranguape	0,334	116	0,365	103	0,446	150	0,310	132	0,215	26
Aquiraz	0,328	128	0,418	43	0,474	136	0,256	165	0,165	68
Chorozinho	0,293	166	0,365	105	0,428	156	0,185	176	0,193	43
Pacatuba	0,287	176	0,457	25	0,427	157	0,061	184	0,202	38
Municípios selecionados (2)										
Acarape	0,507	4	0,434	36	0,522	88	0,969	1	0,104	158
Brejo Santo	0,546	1	0,396	67	0,620	23	0,915	2	0,254	11
Jaguaribara	0,493	7	0,391	73	0,501	112	0,858	3	0,220	24
Jardim	0,505	5	0,400	64	0,619	24	0,806	4	0,197	41
Paraipaba	0,462	10	0,447	29	0,460	144	0,793	5	0,146	99
Pacoti	0,499	6	0,456	26	0,561	52	0,767	6	0,211	30
São João do Jaguaribe	0,481	9	0,439	32	0,545	68	0,750	7	0,190	46
São Benedito	0,420	20	0,351	127	0,459	146	0,722	9	0,148	94
Barbalha	0,482	8	0,352	125	0,697	6	0,700	10	0,178	54
Quixelô	0,454	12	0,304	161	0,686	8	0,692	11	0,136	115
Juazeiro do Norte	0,448	14	0,496	7	0,400	166	0,656	12	0,238	14
Itapipoca	0,400	34	0,387	79	0,294	182	0,655	13	0,265	6
Aratuba	0,534	2	0,793	1	0,556	55	0,647	15	0,139	111

Fonte: Instituto de Pesquisa e Estratégia Econômica do Ceará (IPECE).

(1) Os municípios de Cascavel e Pindoretama passaram a integrar a Região Metropolitana de Fortaleza em 2009. (2) Municípios com maior IDS-O Global, exclusive os da Região Metropolitana de Fortaleza.

Tabela 2.4 Índice de Desenvolvimento Social de Oferta (IDS-O) - Região Metropolitana de Fortaleza e municípios selecionados - Ceará - 2009

Municípios	Índice de Desenvolvimento Social de Oferta (IDS-O)									
	Global		Dimensões							
			Educação		Saúde		Habitação		Emprego e renda	
	Índice	Ran-king	Índice	Ran-king	Índice	Ran-king	Índice	Ran-king	Índice	Ran-king
Ceará	0,434	-	0,464	-	0,562	-	0,479	-	0,233	-
RMF										
Fortaleza	0,525	3	0,605	1	0,494	172	0,658	8	0,343	2
Maracanaú	0,486	7	0,509	5	0,586	118	0,453	37	0,396	1
Pacatuba	0,471	12	0,455	30	0,505	170	0,692	7	0,230	13
Eusébio	0,451	16	0,478	16	0,651	48	0,358	92	0,319	3
São Gonçalo do Amarante	0,448	21	0,421	50	0,662	35	0,412	47	0,297	4
Horizonte	0,446	22	0,502	7	0,613	87	0,378	61	0,292	5
Itaitinga	0,413	42	0,485	12	0,650	49	0,363	83	0,155	99
Caucaia	0,400	57	0,450	32	0,541	153	0,411	49	0,199	39
Aquiraz	0,386	76	0,493	10	0,587	117	0,246	168	0,219	17
Maranguape	0,379	92	0,403	70	0,558	138	0,347	106	0,206	30
Guaiúba	0,372	103	0,426	45	0,514	169	0,413	46	0,135	134
Pindoretama	0,371	105	0,457	29	0,669	27	0,167	178	0,190	45
Pacajus	0,369	109	0,388	88	0,550	146	0,320	135	0,219	19
Cascavel	0,365	119	0,395	78	0,602	101	0,277	158	0,185	50
Chorozinho	0,334	158	0,347	135	0,635	62	0,197	177	0,157	93
Municípios selecionados (1)										
Pacoti	0,548	1	0,394	79	0,772	3	0,806	4	0,219	18
Brejo Santo	0,537	2	0,409	64	0,624	71	0,914	2	0,201	34
Sobral	0,519	4	0,476	20	0,688	15	0,648	9	0,262	8
Barbalha	0,494	6	0,430	42	0,725	5	0,636	10	0,185	51
Quixelô	0,485	8	0,270	180	0,645	54	0,928	1	0,097	177
Aratuba	0,480	9	0,479	15	0,690	14	0,590	14	0,162	78
Jaguaribara	0,473	10	0,312	163	0,617	81	0,811	3	0,151	104
Juazeiro do Norte	0,472	11	0,491	11	0,580	124	0,571	17	0,246	11
Guaramiranga	0,463	13	0,374	99	0,773	2	0,486	26	0,221	16
Acarape	0,462	14	0,441	36	0,601	102	0,740	6	0,066	184
Russas	0,456	15	0,535	2	0,572	128	0,534	21	0,182	53
Jati	0,451	17	0,452	31	0,816	1	0,366	76	0,172	70
Paracuru	0,451	18	0,439	38	0,656	42	0,502	23	0,207	29

Fonte: Instituto de Pesquisa e Estratégia Econômica do Ceará (IPECE).

(1) Municípios com maior IDS-O Global, exclusive os da Região Metropolitana de Fortaleza.

Tabela 2.5 Índice de Desenvolvimento Social de Resultado (IDS-R) - Região Metropolitana de Fortaleza e municípios selecionados - Ceará - 2006

Municípios	Índice de Desenvolvimento Social de Resultado (IDS-R)									
	Global		Dimensões							
			Educação		Saúde		Habitação		Emprego e renda	
	Índice	Ran-king	Índice	Ran-king	Índice	Ran-king	Índice	Ran-king	Índice	Ran-king
Ceará	0,495	-	0,517	-	0,653	-	0,432	-	0,376	-
RMF (1)										
Fortaleza	0,615	1	0,509	100	0,673	73	0,613	7	0,666	1
Maracanaú	0,552	6	0,586	32	0,710	43	0,430	24	0,481	3
São Gonçalo do Amarante	0,491	16	0,642	4	0,684	56	0,341	57	0,299	21
Guaiúba	0,446	48	0,489	123	0,759	20	0,331	66	0,207	72
Itaitinga	0,408	106	0,453	144	0,541	150	0,294	120	0,344	13
Maranguape	0,482	21	0,532	82	0,756	23	0,293	124	0,346	12
Pacajús	0,426	80	0,413	165	0,662	82	0,277	139	0,351	10
Caucaia	0,479	23	0,494	117	0,746	28	0,259	152	0,417	6
Aquiraz	0,452	41	0,425	158	0,723	36	0,236	162	0,423	5
Horizonte	0,484	19	0,543	71	0,773	16	0,229	166	0,389	7
Eusébio	0,552	5	0,597	22	0,737	31	0,220	170	0,653	2
Pacatuba	0,427	76	0,486	124	0,750	25	0,178	177	0,295	23
Chorozinho	0,347	168	0,401	170	0,608	121	0,165	179	0,213	65
Municípios selecionados (2)										
Brejo Santo	0,579	3	0,520	95	0,585	132	0,981	1	0,231	53
Jaguaribara	0,595	2	0,563	49	0,821	4	0,873	2	0,124	132
São João do Jaguaribe	0,541	7	0,396	173	0,854	1	0,793	3	0,119	138
Quixeló	0,509	11	0,528	85	0,607	122	0,748	4	0,155	111
Jardim	0,481	22	0,492	120	0,533	153	0,741	5	0,157	109
Pacoti	0,524	9	0,506	102	0,780	14	0,647	6	0,163	101
Barbalha	0,483	20	0,534	79	0,492	172	0,592	8	0,312	17
Camocim	0,498	15	0,607	15	0,552	146	0,587	9	0,245	46
Canindé	0,509	12	0,513	99	0,665	77	0,584	10	0,276	29
Icó	0,453	40	0,399	171	0,638	100	0,577	11	0,197	79
Juazeiro do Norte	0,519	10	0,526	89	0,621	114	0,553	12	0,374	8
Sobral	0,566	4	0,631	6	0,658	86	0,544	13	0,433	4
Jucás	0,470	27	0,502	104	0,645	94	0,537	14	0,194	80

Fonte: Instituto de Pesquisa e Estratégia Econômica do Ceará (IPECE).

(1) Os municípios de Cascavel e Pindoretama passaram a integrar a Região Metropolitana de Fortaleza em 2009. (2) Municípios com maior IDS-R Global, exclusive os da Região Metropolitana de Fortaleza.

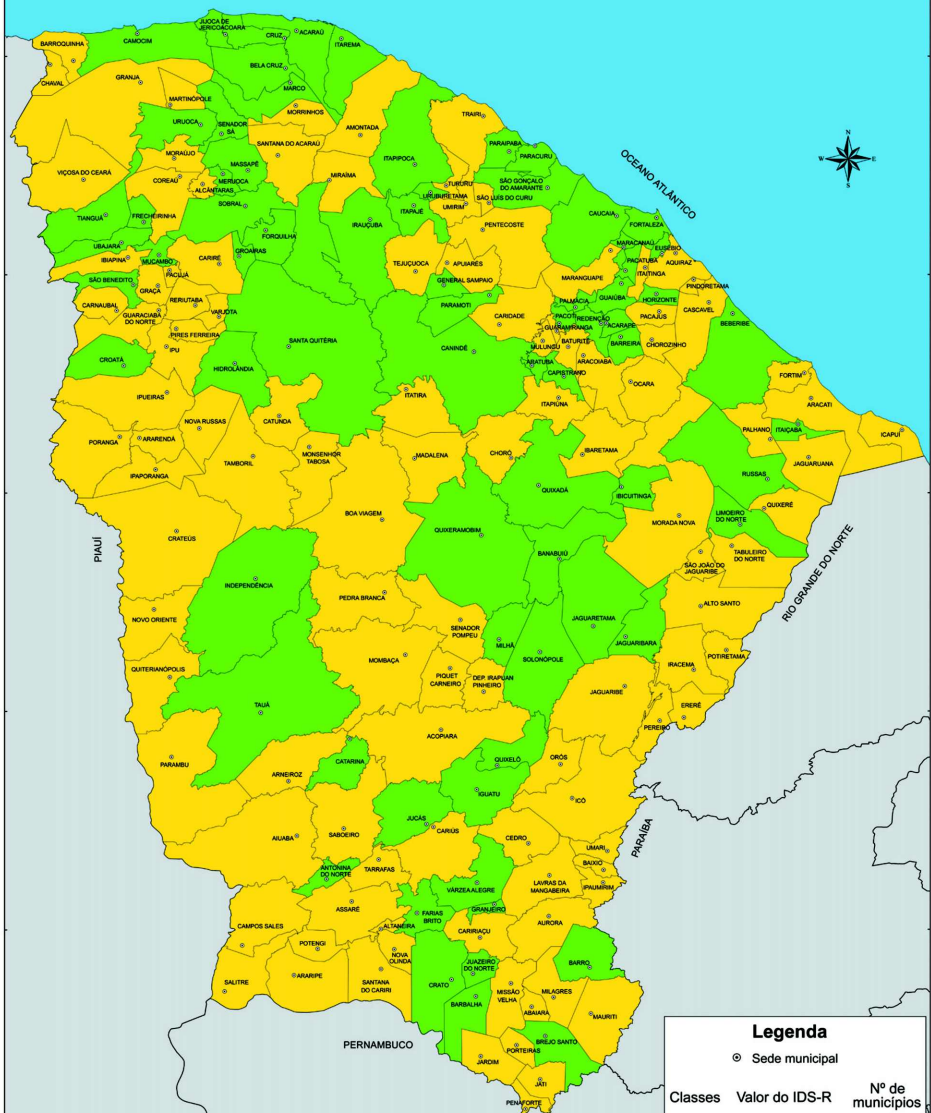
Tabela 2.6 Índice de Desenvolvimento Social de Resultado (IDS-R) - Região Metropolitana de Fortaleza e municípios selecionados - Ceará - 2009

Municípios	Índice de Desenvolvimento Social de Resultado (IDS-R)									
	Global		Dimensões							
			Educação		Saúde		Habitação		Emprego e renda	
	Índice	Ran-king	Índice	Ran-king	Índice	Ran-king	Índice	Ran-king	Índice	Ran-king
Ceará	0,557	-	0,663	-	0,708	-	0,502	-	0,354	-
RMF										
Fortaleza	0,668	1	0,644	126	0,741	65	0,685	8	0,602	2
Eusébio	0,627	5	0,739	35	0,774	47	0,385	65	0,611	1
Maracanaú	0,620	7	0,714	63	0,853	14	0,490	31	0,424	3
Pacatuba	0,584	11	0,481	180	0,852	15	0,724	7	0,279	26
São Gonçalo do Amarante	0,568	14	0,802	4	0,694	97	0,451	42	0,324	11
Caucaia	0,544	29	0,567	167	0,807	32	0,420	52	0,383	6
Horizonte	0,513	55	0,600	151	0,736	68	0,391	64	0,324	12
Guaiúba	0,511	57	0,633	131	0,739	67	0,449	43	0,222	59
Pacajús	0,499	75	0,609	144	0,720	80	0,334	136	0,334	9
Maranguape	0,495	81	0,583	159	0,733	69	0,361	101	0,301	17
Aquiraz	0,494	86	0,570	165	0,688	102	0,330	142	0,386	5
Cascavel	0,452	141	0,602	148	0,610	146	0,309	156	0,288	22
Chorozinho	0,443	148	0,567	166	0,757	56	0,248	177	0,200	78
Itaitinga	0,439	153	0,665	112	0,399	179	0,369	78	0,321	13
Pindoretama	0,438	155	0,720	56	0,557	159	0,228	178	0,248	39
Municípios selecionados (1)										
Sobral	0,646	2	0,820	3	0,699	93	0,679	9	0,388	4
Paraipaba	0,643	3	0,741	31	0,782	42	0,832	5	0,218	65
Quixelô	0,637	4	0,698	78	0,732	70	0,983	1	0,135	148
Brejo Santo	0,624	6	0,738	36	0,560	157	0,970	2	0,227	58
Pacoti	0,605	8	0,648	125	0,726	75	0,850	4	0,197	79
São Benedito	0,593	9	0,722	55	0,799	35	0,623	13	0,228	55
Paracuru	0,590	10	0,740	34	0,795	36	0,530	25	0,296	19
Itapipoca	0,578	12	0,730	45	0,690	100	0,647	12	0,247	40
Limoeiro do Norte	0,572	13	0,656	121	0,859	12	0,466	36	0,306	16
Redenção	0,564	15	0,791	8	0,820	25	0,373	70	0,274	28
Barreira	0,563	16	0,697	81	0,710	87	0,603	16	0,242	46
Acarape	0,555	17	0,471	182	0,718	82	0,775	6	0,255	35
Palmeira	0,555	18	0,695	83	0,854	13	0,494	30	0,176	97

Fonte: Instituto de Pesquisa e Estratégia Econômica do Ceará (IPECE).

(1) Municípios com maior IDS-R Global, exclusive os da Região Metropolitana de Fortaleza.

ÍNDICE DE DESENVOLVIMENTO SOCIAL DE RESULTADOS (IDS-R) - 2009



Legenda

⊙ Sede municipal

Classes	Valor do IDS-R	Nº de municípios
■	0,0000 - 0,2999	(00)
■	0,3000 - 0,4999	(111)
■	0,5000 - 0,6999	(73)
■	0,7000 - 1,0000	(00)



GOVERNO DO ESTADO DO CEARÁ
Secretaria de Planejamento e Gestão

0 25 50 km

Fonte: Instituto de Pesquisa e Estratégia Econômica do Ceará - IPECE

INDICADORES DO ÍNDICE DE DESENVOLVIMENTO SOCIAL DE RESULTADOS - IDS-R- 2009

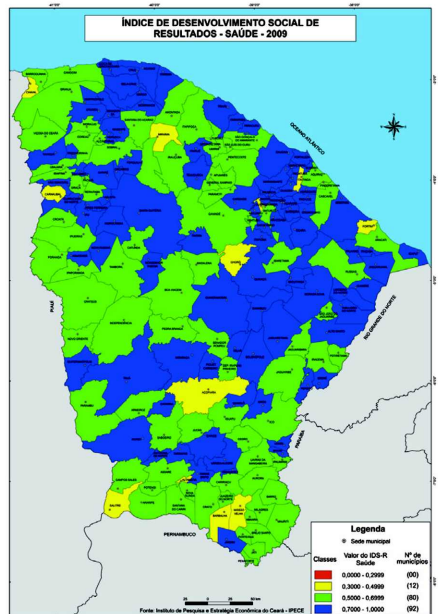
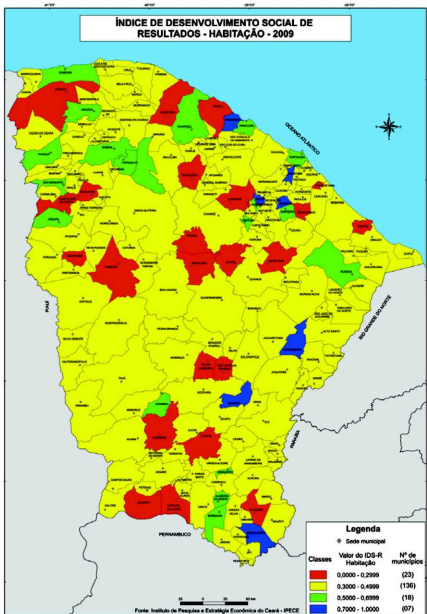
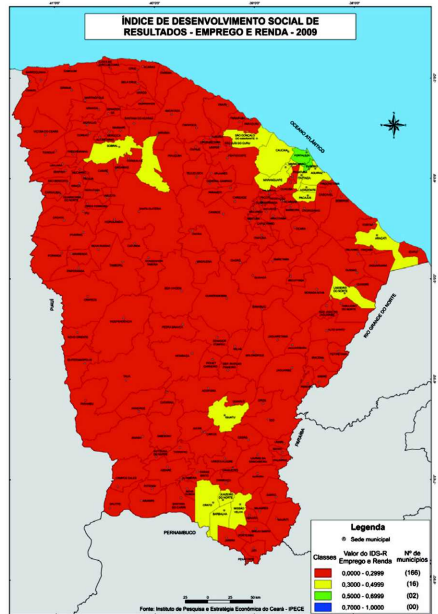
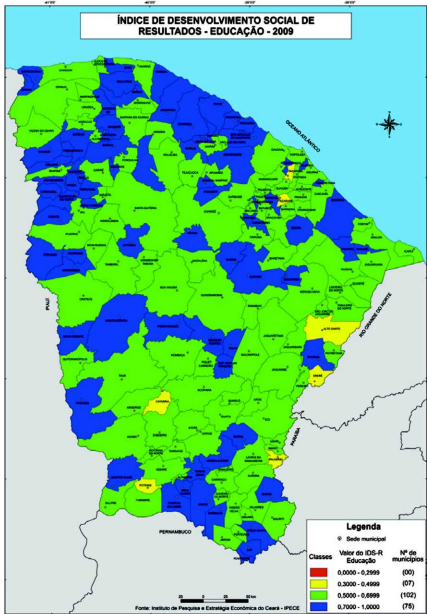


Tabela 2.7 Índice de Desenvolvimento Humano (IDH) - Região Metropolitana de Fortaleza e municípios selecionados - Ceará - 1991

Municípios	Índice de Desenvolvimento Humano (IDH)							
	Global		Dimensões					
			Educação		Longevidade		Renda	
	Índice	Ranking	Índice	Ranking	Índice	Ranking	Índice	Ranking
Ceará	0,597	-	0,604	-	0,613	-	0,563	-
RMF								
Fortaleza	0,717	1	0,784	1	0,683	1	0,685	1
Maracanaú	0,633	2	0,724	2	0,649	10	0,526	11
Pacatuba	0,622	3	0,717	3	0,645	14	0,504	21
Caucaia	0,611	5	0,656	5	0,632	26	0,546	7
Eusébio	0,579	13	0,610	12	0,577	109	0,549	5
Maranguape	0,578	14	0,634	7	0,604	56	0,497	24
Pacajus	0,567	18	0,573	23	0,597	61	0,530	9
Itaitinga	0,557	25	0,583	20	0,596	68	0,491	33
Guaiúba	0,554	26	0,552	39	0,652	8	0,458	64
Horizonte	0,545	35	0,546	44	0,597	62	0,493	30
Aquiraz	0,537	47	0,524	63	0,590	77	0,497	26
São Gonçalo do Amarante	0,523	65	0,550	42	0,556	138	0,463	59
Chorozinho	0,502	99	0,472	119	0,565	131	0,468	49
Municípios selecionados (1)								
Crato	0,616	4	0,672	4	0,613	45	0,564	3
Limoeiro do Norte	0,609	6	0,643	6	0,665	2	0,520	14
Russas	0,599	7	0,627	8	0,641	18	0,529	10
Juazeiro do Norte	0,596	8	0,612	10	0,613	46	0,562	4
Iguatu	0,592	9	0,581	21	0,630	27	0,564	2
Barbalha	0,591	10	0,603	14	0,663	4	0,506	20
São João do Jaguaribe	0,581	11	0,612	11	0,638	19	0,494	28
Sobral	0,581	12	0,601	16	0,594	70	0,547	6
Tabuleiro do Norte	0,573	15	0,544	45	0,638	21	0,538	8
Quixadá	0,572	16	0,592	18	0,611	47	0,512	18
Jaguaribe	0,571	17	0,569	27	0,648	11	0,497	25
Morada Nova	0,565	19	0,539	51	0,664	3	0,491	31
Paraipaba	0,564	20	0,604	13	0,596	69	0,491	32
Palmácia	0,563	21	0,555	36	0,652	7	0,483	38
Aracati	0,561	22	0,602	15	0,578	104	0,504	22

Fonte: Programa das Nações Unidas para o Desenvolvimento (PNUD).

(1) Municípios com maior IDH Global, exclusive os da Região Metropolitana de Fortaleza.

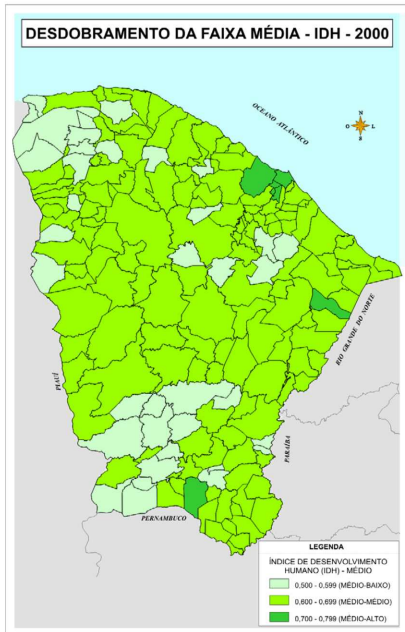
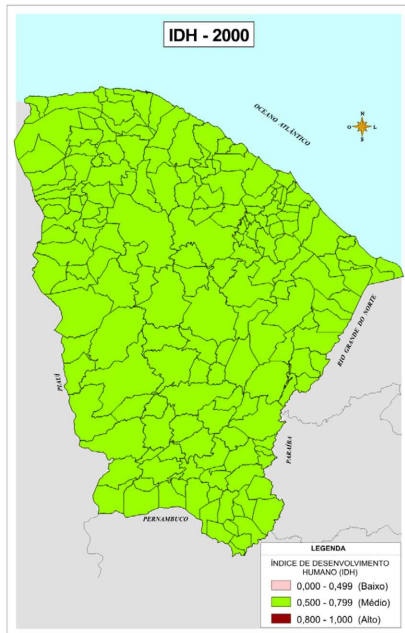
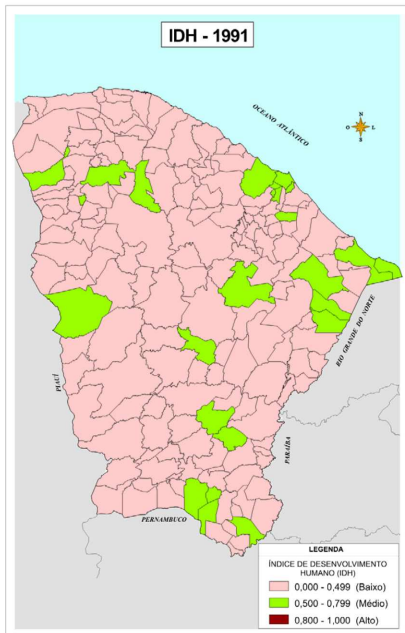
Tabela 2.8 Índice de Desenvolvimento Humano (IDH) - Região Metropolitana de Fortaleza e municípios selecionados - Ceará - 2000

Municípios	Índice de Desenvolvimento Humano (IDH)							
	Global		Dimensões					
			Educação		Longevidade		Renda	
	Índice	Ranking	Índice	Ranking	Índice	Ranking	Índice	Ranking
Ceará	0,699	-	0,772	-	0,713	-	0,616	-
RMF								
Fortaleza	0,786	1	0,884	1	0,744	19	0,729	1
Maracanaú	0,736	2	0,863	2	0,760	12	0,585	7
Caucaia	0,721	3	0,815	4	0,764	11	0,584	8
Pacatuba	0,717	4	0,843	3	0,765	9	0,542	34
Maranguape	0,691	13	0,787	8	0,736	22	0,550	28
Eusébio	0,684	16	0,791	7	0,708	64	0,553	24
Itaitinga	0,680	17	0,795	6	0,708	62	0,536	38
Horizonte	0,679	18	0,751	22	0,707	67	0,580	9
Pacajus	0,678	19	0,775	11	0,707	66	0,551	25
Aquiraz	0,670	27	0,726	48	0,708	63	0,576	12
Guaiúba	0,652	47	0,722	54	0,748	17	0,485	115
São Gonçalo do Amarante	0,639	75	0,737	32	0,673	120	0,506	80
Chorozinho	0,633	87	0,725	51	0,665	127	0,509	73
Municípios selecionados (1)								
Crato	0,716	5	0,806	5	0,714	55	0,628	2
Limoeiro do Norte	0,711	6	0,763	16	0,783	1	0,588	6
Sobral	0,699	7	0,763	17	0,722	48	0,611	3
Russas	0,698	8	0,754	20	0,783	2	0,558	19
Tabuleiro do Norte	0,698	9	0,736	34	0,781	4	0,577	10
Juazeiro do Norte	0,697	10	0,773	12	0,713	56	0,606	5
São João do Jaguaribe	0,694	11	0,740	29	0,783	3	0,559	18
Iguatu	0,692	12	0,739	31	0,727	35	0,610	4
Barbalha	0,687	14	0,781	10	0,714	54	0,567	15
Penaforte	0,687	15	0,782	9	0,750	15	0,528	45
Crateús	0,676	20	0,721	57	0,732	26	0,574	13
Brejo Santo	0,673	22	0,719	62	0,735	23	0,564	17
Cascavel	0,673	23	0,718	63	0,735	25	0,566	16
Quixadá	0,673	21	0,733	37	0,743	21	0,543	33
Aracati	0,672	25	0,765	15	0,697	86	0,554	23

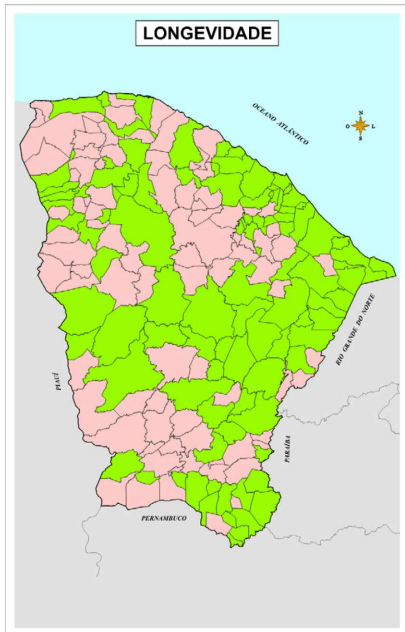
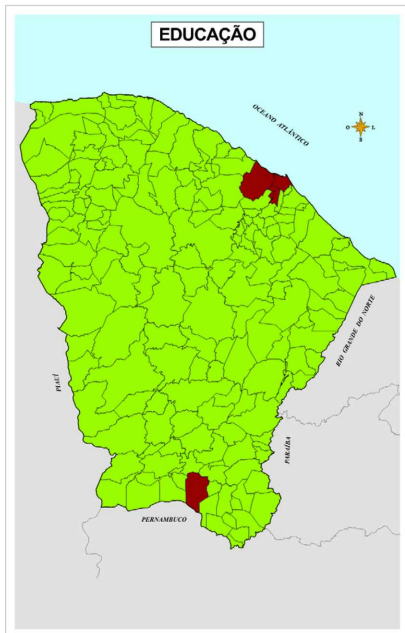
Fonte: Programa das Nações Unidas para o Desenvolvimento (PNUD).

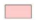


(1) Municípios com maior IDH Global, exclusive os da Região Metropolitana de Fortaleza.

ÍNDICE DE DESENVOLVIMENTO HUMANO - IDH - 2000



INDICADORES DO ÍNDICE DE DESENVOLVIMENTO HUMANO - IDH - 2000



LEGENDA	
CLASSES	IDH
	ATÉ 0,499 (BAIXO)
	DE 0,500 ATÉ 0,799 (MÉDIO)
	DE 0,800 ATÉ 1,000 (ALTO)