

# Turismo

Esta seção apresenta a demanda e oferta do setor turístico no Ceará via Fortaleza, no período de 2006 a 2011. O setor do Turismo vem ganhando grande expressividade na economia cearense em virtude de sua larga escala de crescimento, tanto do ponto de vista da oferta quanto da demanda. Não obstante, o mercado competitivo do turismo exige ações e projetos inovadores que buscam conciliar lazer, negócios e cultura.

A demanda turística via Fortaleza tem crescido ano a ano, com destaque nos meses de alta estação, janeiro, julho e dezembro. Em 2011, chegou a 2.848.459 turistas, com um crescimento em relação a 2010, de 5,82%. A maior parcela é nacional com 92,9%, sendo principalmente da região Sudeste.

Segundo informa a Secretaria de Turismo, o total de leitos ofertados foi de 26.263 e o total de estabelecimentos chegou a 198, em 2011. Já o número de hóspedes registrados foi num total de 1.560.327, em 2011, tendo uma expansão de 44,1% comparada a 2006.

**Tabela 21.1 Demanda turística mensal via Fortaleza - Ceará - 2006-2011**

Meses	Demanda turística via Fortaleza					
	2006	2007	2008	2009	2010	2011
Total	2.062.493	2.079.590	2.178.395	2.466.511	2.691.729	2.848.459
Janeiro	271.277	272.773	279.875	309.707	349.847	372.726
Fevereiro	156.018	156.800	162.124	182.737	199.328	213.040
Março	141.950	144.377	156.682	163.401	179.012	189.270
Abril	139.393	140.011	134.691	147.550	160.816	171.980
Mai	133.929	130.750	140.362	142.051	154.026	161.609
Junho	135.881	134.964	138.425	159.939	173.248	184.978
Julho	203.065	206.421	217.448	254.598	286.647	312.170
Agosto	166.110	151.525	159.315	191.779	209.023	226.212
Setembro	165.440	156.783	164.389	190.763	208.536	213.921
Outubro	167.611	177.754	182.395	222.120	235.768	244.188
Novembro	187.525	201.072	209.905	235.127	253.794	265.922
Dezembro	194.294	206.360	232.784	266.739	281.684	292.443

Fonte: Secretaria do Turismo (SETUR).

**Tabela 21.2 Demanda turística via Fortaleza, segundo a procedência - Ceará - 2006-2011**

Procedência	Demanda turística via Fortaleza					
	2006	2007	2008	2009	2010	2011
Total	2.062.493	2.079.590	2.178.395	2.466.511	2.691.729	2.848.459
Regiões	1.794.369	1.830.039	1.956.285	2.256.858	2.472.299	2.628.361
Norte	190.203	172.024	185.847	179.646	234.868	262.846
Nordeste	662.122	671.624	721.869	776.585	912.278	944.142
Centro-Oeste	145.344	177.514	187.803	237.647	237.341	258.903
Sudeste	687.243	717.375	772.733	941.787	976.559	1.038.241
Sul	109.457	91.502	88.033	121.193	111.253	124.229
Países	268.124	249.551	222.110	209.653	219.430	220.098
Itália	61.374	56.149	59.570	58.535	56.415	58.586
Portugal	53.625	39.479	29.718	29.268	39.783	44.286
Outros	59.257	65.033	48.577	35.159	43.798	41.722
França	16.329	11.904	18.480	17.359	14.000	16.984
Espanha	17.535	9.233	10.150	9.896	10.774	15.664
Alemanha	10.081	11.255	11.505	11.321	14.943	14.520
Suíça	13.245	16.021	10.306	9.791	9.523	10.472
Cabo Verde	6.515	12.827	8.773	6.499	5.815	5.896
Estados Unidos	5.094	6.214	4.864	14.361	10.511	4.862
Noruega	5.362	5.864	6.574	6.981	4.345	4.664
Holanda	19.707	15.572	13.593	10.483	9.523	2.442

Fonte: Secretaria do Turismo (SETUR).

**Tabela 21.3 Oferta dos meios de hospedagem de Fortaleza - Ceará - 2006/2011**

Categorias dos estabelecimentos	Oferta dos meios de hospedagem de Fortaleza					
	Estabelecimentos		Unidades habitacionais		Leitos	
	2006	2011	2006	2011	2006	2011
Total	215	198	10.394	10.430	24.964	26.263
Hotéis	105	98	7.778	7.715	17.531	18.827
Pousadas	84	72	1.209	1.262	3.295	3.418
<i>Aparr</i> hotéis ou <i>flats</i>	23	22	1.369	1.396	3.943	3.756
Albergues	3	6	38	57	195	262

Fonte: Secretaria do Turismo (SETUR).

**Tabela 21.4 Hóspedes registrados nos meios de hospedagem de Fortaleza - Ceará - 2006-2011**

Categorias dos estabelecimentos	Hóspedes registrados nos meios de hospedagem de Fortaleza					
	2006	2007	2008	2009	2010	2011
Total	1.082.274	1.093.125	1.151.741	1.312.202	1.459.427	1.560.327
Hotéis	772.133	777.241	821.441	934.121	1.033.187	1.104.881
Pousadas	125.512	126.563	126.243	141.502	172.335	178.032
<i>Aparr</i> hotéis ou <i>flats</i>	180.388	184.834	199.686	231.752	248.212	268.687
Albergues	4.241	4.487	4.371	4.827	5.693	8.727

Fonte: Secretaria do Turismo (SETUR).

**Tabela 21.5 Movimento mensal de hóspedes nos meios de hospedagem de Fortaleza - Ceará - 2006-2011**

Meses	Hóspedes registrados nos meios de hospedagem de Fortaleza					
	2006	2007	2008	2009	2010	2011
Total	1.082.274	1.093.125	1.151.741	1.312.202	1.459.427	1.560.327
Janeiro	135.639	137.750	147.494	162.596	185.769	201.272
Fevereiro	82.690	82.947	85.115	95.023	107.637	117.172
Março	79.950	78.685	83.041	85.949	97.561	107.884
Abril	72.484	73.926	72.060	79.087	88.449	99.748
Mai	71.250	70.605	76.216	78.128	86.255	95.349
Junho	73.376	74.230	78.141	89.566	97.365	105.068
Julho	103.563	105.687	116.769	133.664	153.356	170.133
Agosto	88.038	81.066	84.437	103.561	117.053	125.548
Setembro	86.029	83.095	87.948	103.012	116.780	120.009
Outubro	88.834	94.921	96.304	119.945	128.494	131.861
Novembro	99.388	104.557	108.941	126.968	137.049	140.939
Dezembro	101.033	105.656	115.275	134.703	143.659	145.344

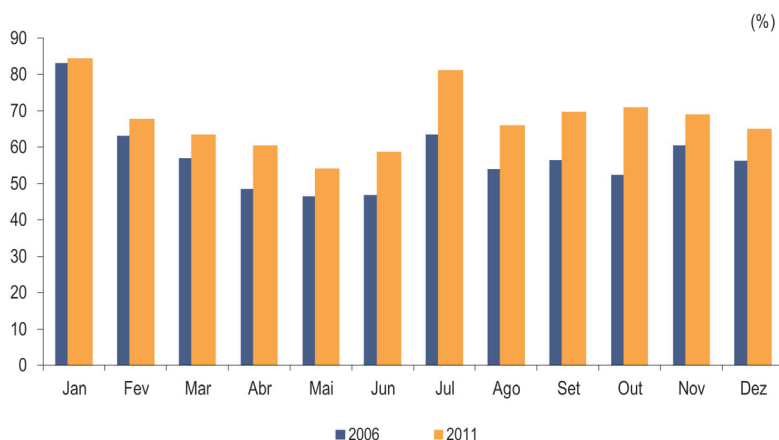
Fonte: Secretaria do Turismo (SETUR).

**Tabela 21.6 Taxa média mensal de ocupação nos meios de hospedagem de Fortaleza - Ceará - 2006/2011**

Meses	Taxa média de ocupação nos meios de hospedagem em Fortaleza (%)									
	2006					2011				
	Total	Hotel	Pousada	Apart hotel ou flat	Albergue	Total	Hotel	Pousada	Apart hotel ou flat	Albergue
Janeiro	83,2	84,9	70,2	81,9	67,7	84,5	84,3	82,2	88,9	78,7
Fevereiro	63,2	63,0	57,4	68,7	67,1	67,7	65,7	63,4	84,4	71,7
Março	56,9	58,1	49,2	58,1	60,3	63,6	64,1	54,3	73,7	59,6
Abril	48,5	47,1	45,2	56,4	49,0	60,5	59,6	52,3	69,5	49,7
Mai	46,6	46,2	46,0	46,4	43,5	54,2	54,9	47,1	59,6	49,2
Junho	46,9	47,2	46,1	47,0	44,9	58,7	59,3	49,8	64,3	51,6
Julho	63,6	64,5	53,8	65,3	58,6	81,2	81,6	67,1	90,4	75,9
Agosto	54,0	55,2	46,1	55,1	46,8	66,1	68,5	52,2	64,8	59,1
Setembro	56,4	58,7	48,9	55,6	54,5	69,8	69,7	62,9	75,9	60,4
Outubro	52,4	51,5	48,1	60,8	52,5	71,0	70,9	64,9	75,1	62,9
Novembro	60,5	62,4	53,2	59,2	54,5	69,0	69,7	66,4	69,9	53,3
Dezembro	56,2	54,7	56,8	66,4	60,4	65,2	64,7	63,4	74,1	66,4
Média	57,4	57,8	51,8	60,1	55,0	67,6	67,8	60,5	74,2	61,5

Fonte: Secretaria do Turismo (SETUR).

**Gráfico 21.1 Taxa média mensal de ocupação nos meios de hospedagem de Fortaleza - Ceará - 2006/2011**



Fonte: SETUR.