

# Comércio

Nesta seção são apresentados dados sobre o comércio no Estado do Ceará e sua relação comercial com o exterior, especificando as quantidades e valores das exportações e importações tanto do Estado como da Região Metropolitana de Fortaleza e municípios selecionados, para os anos de 2006-2011.

Inicialmente contém informações sobre as atividades comerciais cearenses, com dados sobre a quantidade de estabelecimentos comerciais, segundo os setores econômicos e os gêneros de atividades. Pode-se perceber que houve no período analisado um crescimento de 41,5%.

É mostrado também, a variação mensal do volume de vendas no varejo e sua acumulação, o movimento de constituição e extinção de empresas e o movimento do serviço de proteção ao crédito em Fortaleza.

**Tabela 18.1 Estabelecimentos comerciais, segundo os setores econômicos e os gêneros de atividades - Ceará - 2006/2011**

Setores e gêneros de atividades	Estabelecimentos comerciais	
	2006	2011
Total	83.810	118.666
Atacadista	3.224	3.629
Varejista	80.242	114.560
Mercadorias em geral (1)	29.764	31.100
Tecidos, vestuário e artigos de armarinho	14.186	23.388
Material para construção	5.963	8.706
Produtos de gêneros alimentícios	3.375	5.083
Peças e acessórios para veículos, motocicletas e motonetas	3.289	6.136
Perfumaria e produtos farmacêuticos	2.908	6.359
Artigos de decoração e utilidades domésticas	2.794	4.177
Combustíveis, lubrificantes e gás liquefeito de petróleo (GLP)	1.666	2.422
Máquinas, equipamentos e materiais de informática e comunicação	1.587	4.008
Livros, artigos de papelaria, jornais e revistas	1.401	2.173
Bebidas	1.332	2.187
Calçados, artigos de couro e de viagem	1.274	1.858
Ótica, relojoaria e joalheria	1.176	2.124
Máquinas, aparelhos e equip. elétrico-eletrônicos de uso doméstico e pessoal	1.091	1.516
Medicamentos veterinários, artigos para animais, ração e animais	1.008	1.569
Artigos de "souvenirs", bijuterias e artesanato	981	1.403
Bicicletas e triciclos e suas peças e acessórios	958	1.107
Automóveis, camionetas, utilitários, motocicletas e motonetas	700	1.104
Outros	4.789	8.140
Reparação de veículos e de objetos pessoais e de uso doméstico	344	477

Fonte: Secretaria da Fazenda (SEFAZ).

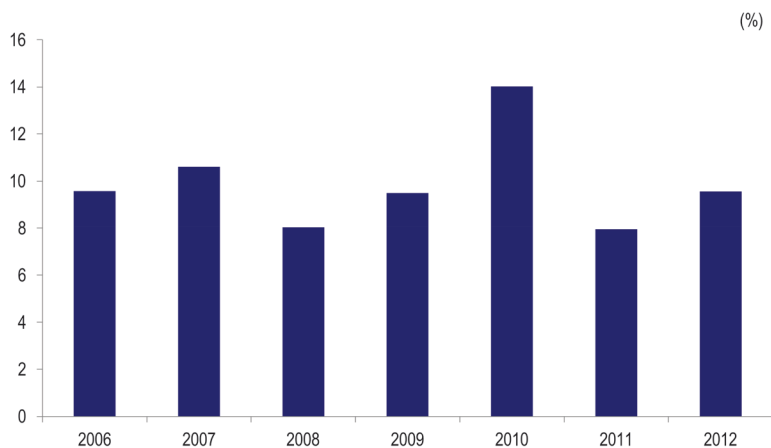
(1) Minimercados, mercearias e armazéns varejistas com predominância de produtos alimentícios.

**Tabela 18.2 Variação mensal do volume de vendas no varejo - Ceará - 2006-2012**

Meses	Variação do volume de vendas no varejo (%) (1)						
	2006	2007	2008	2009	2010	2011	2012
Janeiro	18,3	13,1	9,5	4,3	13,2	12,2	4,2
Fevereiro	11,7	15,7	4,7	8,5	18,3	12,2	10,1
Março	8,9	17,4	4,2	10,4	20,3	9,1	6,4
Abril	4,6	14,3	10,4	8,3	16,9	8,4	8,8
Mai	10,7	11,7	10,1	11,0	9,8	6,8	9,6
Junho	5,4	11,6	7,2	11,0	12,1	9,9	11,0
Julho	3,2	11,0	11,4	10,3	12,7	9,3	11,3
Agosto	5,5	10,6	9,0	7,5	14,8	8,2	12,6
Setembro	10,0	6,6	12,5	6,4	14,8	8,1	10,5
Outubro	12,0	10,6	5,0	14,0	9,6	7,0	12,9
Novembro	13,8	5,3	6,5	8,0	17,3	3,0	13,2
Dezembro	11,1	5,1	6,4	12,8	11,6	4,2	5,3
No ano	9,6	10,6	8,0	9,5	14,0	8,0	9,6

Fonte: Instituto Brasileiro de Geografia e Estatística (IBGE), Pesquisa Mensal de Comércio 2006-2012.

(1) Variação em relação a igual período do ano anterior.

**Gráfico 18.1 Variação acumulada do volume de vendas no comércio varejista - Ceará - 2006-2012**

Fonte: IBGE.

**Tabela 18.3 Movimento de constituição e extinção de empresas - Ceará - 2006-2011**

Discriminação	2006	2007	2008	2009	2010	2011
Constituição de Empresas	13.663	16.095	17.764	19.318	18.649	18.686
Firma Individual	9.386	11.120	12.014	13.581	12.596	12.349
Ltda	4.180	4.851	5.618	5.598	5.869	6.130
Sociedade Anônima	52	60	69	66	107	153
Cooperativas	38	39	42	51	53	30
Outras	7	25	21	22	24	24
Extinção de Empresas	4.356	6.651	8.647	8.097	7.920	7.671
Firma Individual	3.460	5.520	7.313	6.786	6.473	6.340
Ltda	890	1.126	1.328	1.306	1.441	1.324
Sociedade Anônima	2	2	2	3	-	2
Cooperativas	3	1	1	1	3	2
Outras	1	2	3	1	3	3
Microempresas						
Constituição	13.663	16.095	17.586	19.318	18.649	18.686
Enquadramento	11.022	5.280	33	45	37	36.397
Desenquadramento	1	4	8	1	1	250

Fonte: Junta Comercial do Estado do Ceará (JUCEC).

**Tabela 18.4 Movimento do Serviço de Proteção ao Crédito em Fortaleza - Ceará - 2006-2011**

Discriminação	2006	2007	2008	2009	2010	2011
Consultas	3.858.556	5.857.855	5.620.936	5.914.990	6.933.396	8.886.826
Fichas recuperadas	721.855	1.327.845	1.692.303	1.195.940	1.249.833	1.540.605
Fichas negativas	959.441	1.894.281	1.584.303	1.421.687	1.460.418	1.316.881

Fonte: Clube dos Diretores Lojistas (CDL).

**Tabela 18.5 Saldo da balança comercial - Ceará - 2006-2011**

Discriminação	Valor (US\$ mil FOB)					
	2006	2007	2008	2009	2010	2011
Exportações	961.874	1.148.357	1.276.970	1.080.168	1.269.499	1.403.296
Importações	1.098.177	1.407.866	1.558.471	1.230.480	2.167.576	2.403.329
Saldo	-136.303	-259.509	-281.501	-150.312	-898.077	-1.000.033

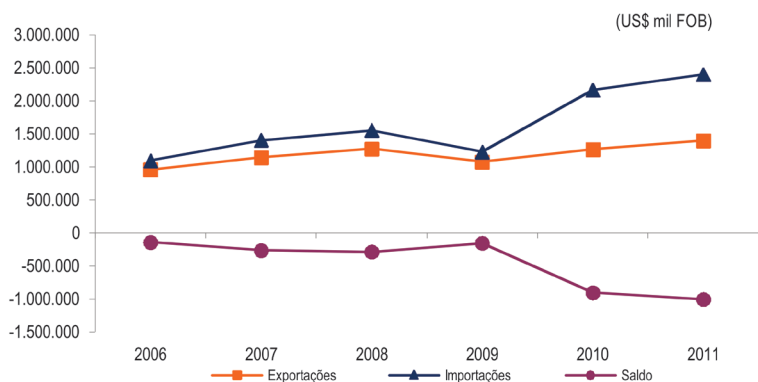
Fonte: Ministério do Desenvolvimento, Indústria e Comércio Exterior (MDIC), Secretaria do Comércio Exterior (SECEX).

**Tabela 18.6 Valor das exportações e das importações, segundo os fatores agregados - Ceará - 2006-2011**

Discriminação	Valor (US\$ mil FOB)					
	2006	2007	2008	2009	2010	2011
Exportações	961.874	1.148.357	1.276.970	1.080.168	1.269.499	1.403.296
Básicos	288.085	316.423	339.248	362.025	373.671	458.752
Industrializados	657.618	809.251	912.484	700.523	849.535	905.379
Semimanufaturados	168.716	205.996	258.295	165.359	227.034	282.165
Manufaturados	488.902	603.255	654.190	535.164	622.501	623.214
Operações especiais	16.172	22.684	25.238	17.620	46.292	39.165
Importações	1.098.177	1.407.866	1.558.471	1.230.480	2.167.576	2.403.329
Básicos	148.699	229.651	286.539	160.525	246.284	517.780
Industrializados	949.479	1.178.215	1.271.931	1.069.955	1.921.292	1.885.548
Semimanufaturados	37.569	46.381	81.496	31.037	22.490	60.294
Manufaturados	911.909	1.131.834	1.190.436	1.038.918	1.898.802	1.825.255

Fonte: Ministério do Desenvolvimento, Indústria e Comércio Exterior (MDIC), Secretaria do Comércio Exterior (SECEX).

**Gráfico 18.2 Balança comercial - Ceará - 2006-2011**



Fonte: MDIC.

**Tabela 18.7 Quantidade das exportações, segundo os principais produtos - Ceará - 2006-2011**

Principais produtos	Quantidade das exportações (t)		
	2006	2007	2008
Total	618.879	461.899	481.121
Calçados, polainas e artefatos semelhantes e suas partes	20.631	22.561	23.740
Frutas, cascas de cítricos e de melões	132.762	165.381	220.852
Peles e couros (1)	18.811	19.643	21.577
Algodão	28.233	27.049	18.276
Combustíveis minerais, óleos e ceras minerais	6.761	2.620	3.772
Gorduras, óleos e ceras animais ou vegetais	9.669	7.978	7.238
Peixes e crustáceos, moluscos e outros invertebrados aquáticos	14.442	6.108	3.435
Preparações de produtos hortícolas, de frutas, etc.	10.281	11.008	14.626
Transações especiais	44.973	51.561	39.940
Ferro fundido, ferro e aço	45.353	51.031	30.450
Preparações alimentícias diversas	12	393	545
Minérios escórias e cinzas	300	300	6.456
Obras de ferro fundido, ferro ou aço	4.783	6.935	7.593
Gomas, resinas e outros sucos e extratos vegetais	17.812	16.546	15.579
Outros produtos	264.058	72.785	67.042

Principais produtos	Quantidade das exportações (t)		
	2009	2010	2011
Total	482.379	558.848	743.479
Calçados, polainas e artefatos semelhantes e suas partes	20.201	25.333	18.781
Frutas, cascas de cítricos e de melões	208.264	180.524	161.073
Peles e couros (1)	18.271	21.963	28.578
Algodão	10.851	11.495	10.847
Combustíveis minerais, óleos e ceras minerais	9.400	4.179	107.279
Gorduras, óleos e ceras animais ou vegetais	9.189	10.611	10.460
Peixes e crustáceos, moluscos e outros invertebrados aquáticos	2.894	2.429	2.313
Preparações de produtos hortícolas, de frutas, etc.	13.490	18.595	24.200
Transações especiais	38.766	81.392	46.522
Ferro fundido, ferro e aço	48.773	11.558	31.068
Preparações alimentícias diversas	569	526	779
Minérios escórias e cinzas	21.225	101.265	220.446
Obras de ferro fundido, ferro ou aço	3.994	3.498	4.430
Gomas, resinas e outros sucos e extratos vegetais	12.459	20.958	16.585
Outros produtos	64.033	64.522	60.116

Fonte: Ministério do Desenvolvimento, Indústria e Comércio Exterior (MDIC), Secretaria do Comércio Exterior (SECEX).

(1) Exceto a peleteria (peles com pelo).

**Tabela 18.8 Valor das exportações, segundo os principais produtos - Ceará - 2006-2011**

Principais produtos	Valor das exportações (US\$ mil FOB)		
	2006	2007	2008
Total	961.874	1.148.357	1.276.970
Calçados, polainas e artefatos semelhantes e suas partes	237.939	300.847	347.042
Frutas, cascas de cítricos e de melões	185.646	257.256	278.081
Peles e couros (1)	127.892	144.454	187.256
Algodão	110.513	115.124	94.003
Combustíveis minerais, óleos e ceras minerais	5.260	1.819	1.645
Gorduras, óleos e ceras animais ou vegetais	25.055	34.728	40.406
Peixes e crustáceos, moluscos e outros invertebrados aquáticos	91.606	53.539	48.194
Preparações de produtos hortícolas, de frutas, etc.	13.176	16.737	28.659
Transações especiais	16.172	22.684	25.238
Ferro fundido, ferro e aço	18.397	24.738	22.700
Preparações alimentícias diversas	34	7.266	10.619
Minérios escórias e cinzas	22	17	1.099
Obras de ferro fundido, ferro ou aço	13.043	20.091	26.939
Gomas, resinas e outros sucos e extratos vegetais	4.354	4.074	8.485
Outros produtos	112.765	144.984	156.605

Principais produtos	Valor das exportações (US\$ mil FOB)		
	2009	2010	2011
Total	1.080.168	1.269.499	1.403.296
Calçados, polainas e artefatos semelhantes e suas partes	298.253	403.466	365.963
Frutas, cascas de cítricos e de melões	292.668	281.554	278.641
Peles e couros (1)	118.887	163.866	184.140
Algodão	54.039	66.966	84.184
Combustíveis minerais, óleos e ceras minerais	3.028	9.479	83.435
Gorduras, óleos e ceras animais ou vegetais	27.018	44.624	58.994
Peixes e crustáceos, moluscos e outros invertebrados aquáticos	42.145	63.536	54.247
Preparações de produtos hortícolas, de frutas, etc.	23.254	33.461	45.666
Transações especiais	17.620	46.292	39.165
Ferro fundido, ferro e aço	20.725	7.549	23.015
Preparações alimentícias diversas	14.459	13.547	22.476
Minérios escórias e cinzas	1.062	5.424	21.107
Obras de ferro fundido, ferro ou aço	14.430	13.138	17.687
Gomas, resinas e outros sucos e extratos vegetais	3.831	8.679	13.834
Outros produtos	148.748	107.917	110.741

Fonte: Ministério do Desenvolvimento, Indústria e Comércio Exterior (MDIC), Secretaria do Comércio Exterior (SECEX).

(1) Exceto a peleteria (peles com pelo).

**Tabela 18.9 Quantidade das importações, segundo os principais produtos - Ceará - 2006-2011**

Principais produtos	Quantidade das importações (t)		
	2006	2007	2008
Total	2.050.182	2.056.733	1.561.652
Ferro fundido, ferro e aço	281.020	275.317	355.708
Combustíveis minerais, óleos minerais e ceras minerais	891.005	742.377	160.687
Cereais	675.767	802.671	765.896
Reatores nucleares, caldeiras, máquinas e mecânicos	4.047	8.518	11.376
Máquinas, aparelhos e material elétrico e suas partes	7.371	12.723	17.983
Algodão	40.339	49.265	25.043
Gorduras, óleos e ceras animais ou vegetais	27.227	26.147	38.665
Plásticos e suas obras	24.308	13.569	16.750
Frutas, casca de cítricos e de melões	0	730	9.942
Produtos químicos orgânicos	8.614	11.817	13.729
Fibras sintéticas ou artificiais, descontinuas	14.159	23.250	19.535
Veículos automóveis, tratores e suas partes/acessórios	3.608	7.204	5.364
Obras de ferro fundido, ferro ou aço	1.094	10.166	10.773
Instrumentos e aparelhos de óptica e fotografia	297	406	336
Outros produtos	71.327	72.573	109.866

Principais produtos	Quantidade das importações (t)		
	2009	2010	2011
Total	1.614.133	3.359.763	3.040.098
Ferro fundido, ferro e aço	297.228	733.708	438.929
Combustíveis minerais, óleos minerais e ceras minerais	437.409	1.082.772	814.836
Cereais	602.039	814.008	828.726
Reatores nucleares, caldeiras, máquinas e mecânicos	8.559	21.748	21.165
Máquinas, aparelhos e material elétrico e suas partes	23.684	13.981	16.810
Algodão	12.955	26.584	65.084
Gorduras, óleos e ceras animais ou vegetais	40.323	28.030	55.828
Plásticos e suas obras	10.801	25.283	26.007
Frutas, casca de cítricos e de melões	5.755	564	45.097
Produtos químicos orgânicos	11.402	13.041	11.619
Fibras sintéticas ou artificiais, descontinuas	33.536	28.095	21.431
Veículos automóveis, tratores e suas partes/acessórios	4.691	8.566	9.263
Obras de ferro fundido, ferro ou aço	4.187	15.328	15.671
Instrumentos e aparelhos de óptica e fotografia	403	554	636
Outros produtos	121.162	547.501	668.995

Fonte: Ministério do Desenvolvimento, Indústria e Comércio Exterior (MDIC), Secretaria do Comércio Exterior (SECEX).



**Tabela 18.10 Valor das importações, segundo os principais produtos - Ceará - 2006-2011**

Principais produtos	Valor das importações (US\$ mil FOB)		
	2006	2007	2008
Total	1.098.177	1.407.866	1.558.471
Ferro fundido, ferro e aço	152.502	179.942	322.580
Combustíveis minerais, óleos minerais e ceras minerais	482.901	480.311	48.641
Cereais	101.055	165.723	236.470
Reatores nucleares, caldeiras, máquinas e mecânicos	36.583	89.954	176.041
Máquinas, aparelhos e material elétrico e suas partes	29.100	74.955	162.429
Algodão	47.783	64.523	46.826
Gorduras, óleos e ceras animais ou vegetais	12.354	19.971	46.977
Plásticos e suas obras	40.835	29.987	38.869
Frutas, casca de cítricos e de melões	0	1.022	7.892
Produtos químicos orgânicos	28.241	40.191	73.728
Fibras sintéticas ou artificiais, descontínuas	25.732	52.557	47.690
Veículos automóveis, tratores e suas partes/acessórios	12.290	31.009	28.812
Obras de ferro fundido, ferro ou aço	2.125	12.255	36.927
Instrumentos e aparelhos de óptica e fotografia	11.431	20.962	22.238
Outros produtos	115.246	144.503	262.351

Principais produtos	Valor das importações (US\$ mil FOB)		
	2009	2010	2011
Total	1.230.480	2.167.576	2.403.329
Ferro fundido, ferro e aço	193.846	502.275	361.864
Combustíveis minerais, óleos minerais e ceras minerais	106.349	394.773	346.038
Cereais	134.311	196.929	266.568
Reatores nucleares, caldeiras, máquinas e mecânicos	111.051	254.685	261.938
Máquinas, aparelhos e material elétrico e suas partes	181.056	135.666	186.315
Algodão	17.806	50.744	169.556
Gorduras, óleos e ceras animais ou vegetais	24.171	22.494	65.571
Plásticos e suas obras	27.850	57.328	63.790
Frutas, casca de cítricos e de melões	4.922	654	60.246
Produtos químicos orgânicos	54.434	53.874	60.005
Fibras sintéticas ou artificiais, descontínuas	80.934	71.022	58.175
Veículos automóveis, tratores e suas partes/acessórios	20.694	41.445	56.258
Obras de ferro fundido, ferro ou aço	24.199	26.423	40.802
Instrumentos e aparelhos de óptica e fotografia	24.694	27.927	39.681
Outros produtos	224.164	331.339	366.524

Fonte: Ministério do Desenvolvimento, Indústria e Comércio Exterior (MDIC), Secretaria do Comércio Exterior (SECEX).

**Tabela 18.11 Valor das exportações, segundo os principais blocos econômicos - Ceará - 2006-2011**

Principais blocos econômicos	Valor das exportações (US\$ mil FOB)		
	2006	2007	2008
Total	961.874	1.148.357	1.276.970
Organização de Cooperação para o Desenvolvimento Econômico - Países Desenvolvidos	639.272	729.682	812.950
Área de Livre Comércio das Américas - ALCA	617.305	692.742	773.686
Grupo dos 8 - G8	553.401	646.444	634.596
Grupo dos 7 - G7	492.121	586.726	629.704
Cooperação Econômica da Ásia e do Pacífico - APEC	484.162	574.281	609.996
Países em Desenvolvimento	432.763	477.864	508.892
Acordo de Livre Comércio da América do Norte - NAFTA	329.331	433.872	479.157
Acordo Livre Comércio da América Central/República Dominicana	346.916	377.837	367.110
União Européia - EU	295.463	337.898	326.525
Estados Unidos (1)	285.798	323.492	313.787
Países Ibero-Americanos	272.053	338.371	417.489
América Latina e Caribe	280.961	331.605	341.410
Grupo dos 20 - G20	239.670	301.416	303.779
América Latina	240.899	309.216	310.891
	235.645	297.260	299.348

Principais blocos econômicos	Valor das exportações (US\$ mil FOB)		
	2009	2010	2011
Total	1.080.168	1.269.499	1.403.296
Organização de Cooperação para o Desenvolvimento Econômico - Países Desenvolvidos	701.530	827.526	849.795
Área de Livre Comércio das Américas - ALCA	681.725	801.105	820.753
Grupo dos 8 - G8	559.933	658.138	745.393
Grupo dos 7 - G7	557.626	649.350	638.435
Cooperação Econômica da Ásia e do Pacífico - APEC	551.418	640.856	631.906
Países em Desenvolvimento	466.721	562.304	612.737
Acordo de Livre Comércio da América do Norte - NAFTA	382.585	424.138	544.935
Acordo Livre Comércio da América Central/República Dominicana	359.557	421.240	431.463
União Européia - EU	328.960	383.309	411.750
Estados Unidos (1)	320.598	376.832	394.203
Países Ibero-Americanos	325.826	379.249	388.302
América Latina e Caribe	249.548	298.916	346.564
Grupo dos 20 - G20	226.203	260.764	337.196
América Latina	236.497	280.586	334.457
	215.875	257.759	307.508

Fonte: Ministério do Desenvolvimento, Indústria e Comércio Exterior (MDIC), Secretaria do Comércio Exterior (SECEX).

Nota: O total não corresponde à soma das parcelas porque existe justaposição de países dentro de Blocos Econômicos.

(1) Inclusive Porto Rico.

Tabela 18.12 Valor das importações, segundo os principais blocos econômicos - Ceará - 2006-2011

Principais blocos econômicos	Valor das importações (US\$ mil FOB)		
	2006	2007	2008
Total	1.098.177	1.407.866	1.558.471
Países em desenvolvimento	861.859	52.777	1.006.593
Organização de Cooperação para o Desenvolvimento Econômico -	216.494	14.373	525.882
Cooperação Econômica da Ásia e do Pacífico - APEC	255.889	16.328	698.027
Países Desenvolvidos	235.493	15.697	548.224
Grupo dos 20 - G20	519.664	47.603	785.709
Área de Livre Comércio das Américas - ALCA	371.142	45.637	558.315
Grupo dos 8 - G8	179.069	11.020	384.767
Grupo dos 7 - G7	164.050	11.020	383.771
Sistema Global de Preferências Comerciais - SGPC	451.997	41.395	494.409
Ásia (1)	305.009	11.958	614.711
América Latina e Caribe	293.111	38.932	330.884
Brasil, Rússia, Índia, China, África do Sul	291.219	8.330	539.742
Países Ibero-Americanos	246.583	39.286	348.874
Brasil, Rússia, Índia, China	257.040	7.833	489.818
América Latina	238.305	38.932	288.545

Principais blocos econômicos	Valor das importações (US\$ mil FOB)		
	2009	2010	2011
Total	1.230.480	2.167.576	2.403.329
Países em desenvolvimento	56.859	1.349.565	1.384.152
Organização de Cooperação para o Desenvolvimento Econômico -	23.648	822.531	1.075.496
Cooperação Econômica da Ásia e do Pacífico - APEC	37.647	1.058.863	1.036.143
Países Desenvolvidos	24.642	819.611	1.016.556
Grupo dos 20 - G20	49.698	881.037	964.004
Área de Livre Comércio das Américas - ALCA	16.679	657.782	932.814
Grupo dos 8 - G8	18.214	706.708	769.652
Grupo dos 7 - G7	17.809	619.385	747.967
Sistema Global de Preferências Comerciais - SGPC	18.309	548.390	690.654
Ásia (1)	35.073	699.476	651.701
América Latina e Caribe	13.228	393.577	544.499
Brasil, Rússia, Índia, China, África do Sul	37.104	618.841	527.043
Países Ibero-Americanos	11.994	281.461	523.204
Brasil, Rússia, Índia, China	26.365	593.387	503.552
América Latina	11.610	260.715	490.755

Fonte: Ministério do Desenvolvimento, Indústria e Comércio Exterior (MDIC), Secretaria do Comércio Exterior (SECEX).

Nota: O total não corresponde à soma das parcelas porque existe justaposição de países dentro de Blocos Econômicos.

(1) Exclusive Oriente Médio.

**Tabela 18.13 Valor das exportações, segundo os principais países de destino - Ceará - 2006-2011**

Principais países	Valor das exportações (US\$ mil FOB)					
	2006	2007	2008	2009	2010	2011
Total	961.874	1.148.357	1.276.970	1.080.168	1.269.499	1.403.296
Estados Unidos	283.686	320.202	312.641	319.711	375.915	393.638
Argentina	95.283	117.046	118.667	88.707	123.958	144.473
Países Baixos (Holanda)	52.862	58.740	87.337	69.096	65.966	90.017
Reino Unido	50.378	71.277	115.509	107.565	120.642	85.978
China	20.162	23.925	24.081	33.493	39.285	68.100
Itália	70.633	97.751	100.656	49.898	68.322	64.475
Alemanha	16.407	32.399	30.391	33.857	30.225	39.565
Espanha	35.933	23.834	32.176	25.341	32.581	31.700
Santa Lucia	20	11	9	16	21	26.526
Paraguai	19.443	21.043	22.464	17.128	26.615	25.515
Hong Kong	13.678	7.103	5.608	5.392	12.656	24.764
Peru	9.303	12.302	14.205	14.510	16.109	24.101
México	33.972	33.922	36.682	19.220	24.543	23.847
Hungria	905	1.168	1.513	4.664	2.472	18.476
Outros países	259.209	327.635	375.031	291.569	330.189	342.122

Fonte: Ministério do Desenvolvimento, Indústria e Comércio Exterior (MDIC), Secretaria do Comércio Exterior (SECEX).

**Tabela 18.14 Valor das importações, segundo os principais países de origem - Ceará - 2006-2011**

Principais países	Valor das importações (US\$ mil FOB)					
	2006	2007	2008	2009	2010	2011
Total	1.098.177	1.407.866	1.558.471	1.230.480	2.167.576	2.403.329
Estados Unidos	90.323	118.448	172.652	69.406	219.473	388.938
China	68.611	187.604	333.260	182.489	469.160	384.197
Argentina	129.046	154.362	168.828	89.458	117.993	280.277
Alemanha	31.753	73.673	84.189	78.248	168.307	157.844
Índia	173.411	250.397	155.562	148.486	36.904	97.670
Turquia	287	134	564	12.245	44.368	93.334
Colômbia	5.217	15.984	55.759	20.726	23.928	83.828
Reino Unido	2.263	1.429	4.493	3.161	30.373	69.679
Itália	13.215	19.297	23.075	20.860	130.631	66.656
Catar	0	0	0	0	0	61.163
Dinamarca	540	420	5.800	2.780	1.632	57.602
Venezuela	73.526	18.528	64	11.609	7.031	49.389
Uruguai	3.095	5.465	16.124	33.125	58.179	43.701
Indonésia	7.836	5.770	8.086	40.256	43.256	41.249
Outros países	499.052	556.354	530.015	517.632	816.343	527.802

Fonte: Ministério do Desenvolvimento, Indústria e Comércio Exterior (MDIC), Secretaria do Comércio Exterior (SECEX).

Tabela 18.15 Exportações da Região Metropolitana de Fortaleza e municípios selecionados - 2006-2011

Municípios	Exportações (US\$ mil FOB)					
	2006	2007	2008	2009	2010	2011
Ceará	961.874	1.148.357	1.276.970	1.080.168	1.269.499	1.403.296
<b>RMF (1)</b>	<b>534.090</b>	<b>624.639</b>	<b>621.179</b>	<b>630.222</b>	<b>705.932</b>	<b>1.233.859</b>
Fortaleza	251.240	271.023	244.942	236.775	264.723	348.631
Cascavel	119.994	135.799	159.200	128.173	160.901	163.930
Maracanaú	199.759	229.173	231.998	129.177	147.911	204.601
Horizonte	36.643	51.617	47.964	37.514	45.080	61.289
Caucaia	18.116	31.169	34.418	33.133	34.698	399.055
Aquiraz	7.749	20.564	26.641	30.819	26.331	33.762
Eusébio	699	1.469	18.975	21.275	19.556	17.373
Maranguape	7.618	9.898	8.910	4.231	5.085	4.672
Pacajus	2.915	3.838	6.129	8.416	1.593	193
Guaiúba	-	44	43	43	49	-
Pacatuba	1.324	1.029	977	587	5	97
Itaitinga	201	33	18	-	-	255
São Gonçalo do Amarante	702	62	165	78	-	-
Chorozinho	7.124	4.722	-	-	-	-
Pindoretama	223	1.142	-	-	-	-
<b>Municípios selecionados (2)</b>						
Sobral	77.320	91.960	138.414	128.988	179.929	157.767
Icapuí	7.587	13.923	51.966	58.182	75.809	83.473
Itapajé	48.272	63.041	72.365	56.292	82.369	62.265
Uruburetama	17.108	17.078	24.305	24.534	41.000	43.069
Itarema	12.956	15.202	15.652	17.023	30.084	31.464
Quixeramobim	28.229	43.044	42.228	41.695	38.983	27.803
Ubajara	1.528	7.945	12.429	16.415	18.356	26.763
Paraipaba	3.717	2.750	2.702	6.423	16.479	24.925
Aracati	42.674	33.313	25.407	21.644	23.251	21.175
Quiterianópolis	-	-	-	-	-	20.385
Itaipococa	2.852	3.675	5.106	5.311	9.171	16.183
Limoeiro do Norte	10.841	19.864	24.623	17.240	11.217	11.910
Juazeiro do Norte	17.891	28.677	19.734	9.180	8.441	6.504
Banabuiú	2.992	2.270	3.608	3.468	2.423	6.219
Camocim	15.373	18.111	11.115	5.064	5.240	4.539

Fonte: Ministério do Desenvolvimento, Indústria e Comércio Exterior (MDIC), Secretaria do Comércio Exterior (SECEX).

(1) Os municípios de Cascavel e Pindoretama passaram a integrar a Região Metropolitana de Fortaleza a partir de 2009.

(2) Maiores municípios importadores em 2011, exclusive os da Região Metropolitana de Fortaleza.

**Tabela 18.16 Importações da Região Metropolitana de Fortaleza e municípios selecionados - 2006-2011**

Municípios	Importações (US\$ mil FOB)					
	2006	2007	2008	2009	2010	2011
Ceará	1.098.177	1.407.866	1.558.471	1.230.480	2.167.576	2.403.329
RMF (1)	1.039.156	1.327.388	1.447.871	1.161.223	2.054.304	2.261.385
Chorozinho	343	-	-	-	-	-
Fortaleza	693.313	902.314	737.310	556.889	755.783	1.034.538
Maracanaú	109.547	161.637	246.918	213.143	302.147	386.150
Caucaia	160.514	156.718	320.904	158.655	395.401	286.913
São Gonçalo do Amarante	38	6.687	22.094	104.411	377.361	246.327
Aquiraz	4.593	16.924	29.149	35.592	50.872	91.061
Horizonte	32.774	37.521	33.700	30.399	56.395	73.120
Eusébio	4.513	7.265	16.060	24.276	57.149	53.545
Pacajus	8.541	4.913	5.325	3.819	7.922	24.612
Pacatuba	5.594	2.894	5.065	8.624	8.229	21.865
Cascavel	20.126	15.014	20.578	5.098	14.332	21.608
Maranguape	16.375	26.923	26.259	17.445	25.408	18.282
Itaitinga	2.350	3.498	4.982	2.742	2.557	2.584
Guaiúba	662	92	106	128	747	601
Pindoretama	-	-	-	-	-	180
Municípios selecionados (2)						
Sobral	12.617	13.995	28.394	10.655	29.691	44.200
Tianguá	6.502	11.842	11.966	11.807	24.353	29.696
Icapuí	108	191	1.161	1.362	4.084	11.326
Itapipoca	1.091	1.925	2.413	2.304	4.765	6.964
Barbalha	592	530	5.650	3.249	17.429	6.425
Jaguaruana	1.195	1.987	2.574	3.424	4.934	6.064
Juazeiro do Norte	2.186	3.051	5.179	5.268	7.568	5.874
Russas	456	1.756	3.454	2.604	3.690	5.153
Quixeramobim	6.655	6.246	5.106	1.893	3.406	4.285
Aracati	69	156	611	2.112	2.506	3.568
Morada Nova	-	51	1.345	1.201	2.014	3.300
Iguatu	162	41	457	364	2.718	2.573
Limoeiro do Norte	897	4.453	3.470	590	1.139	2.070
Tauá	-	-	-	-	-	1.993
Tabuleiro do Norte	-	-	-	2.608	116	1.828

Fonte: Ministério do Desenvolvimento, Indústria e Comércio Exterior (MDIC), Secretaria do Comércio Exterior (SECEX).

(1) Os municípios de Cascavel e Pindoretama passaram a integrar a Região Metropolitana de Fortaleza a partir de 2009.

(2) Maiores municípios importadores em 2011, exclusive os da Região Metropolitana de Fortaleza.

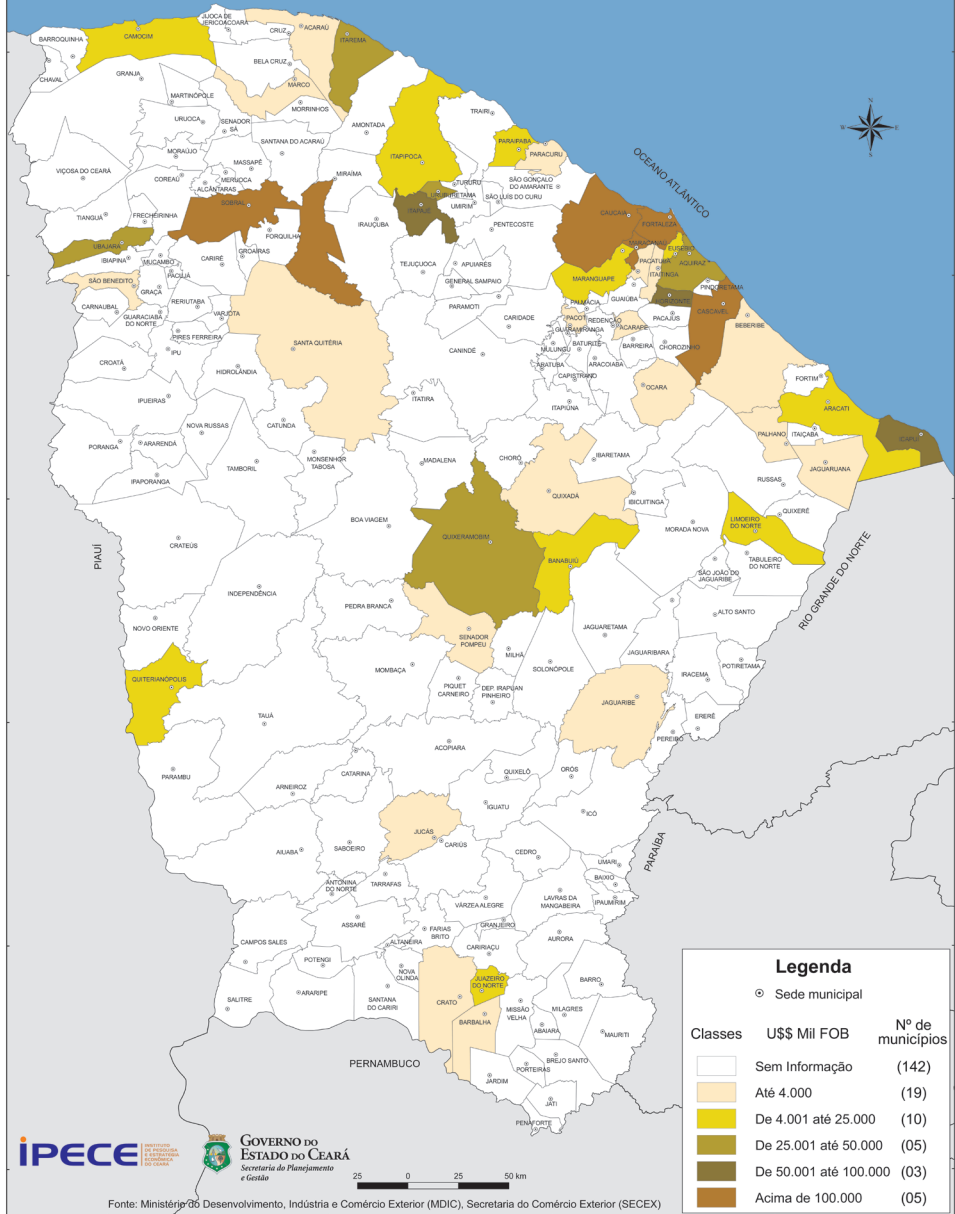
-41°00'

-40°00'

-39°00'

-38°00'

# EXPORTAÇÕES - 2011



## Legenda

⊙ Sede municipal

Classes	US\$ Mil FOB	Nº de municípios
	Sem Informação	(142)
	Até 4.000	(19)
	De 4.001 até 25.000	(10)
	De 25.001 até 50.000	(05)
	De 50.001 até 100.000	(03)
	Acima de 100.000	(05)

**IPECE**



**GOVERNO DO ESTADO DO CEARÁ**  
Secretaria de Planejamento e Gestão

0 25 50 km

Fonte: Ministério do Desenvolvimento, Indústria e Comércio Exterior (MDIC), Secretaria do Comércio Exterior (SECEX)