



Desenvolvimento Humano e Social

Índices de Desenvolvimento

Apresentam-se nesta seção o Índice de Desenvolvimento Municipal (IDM), os Índices de Desenvolvimento Social de Oferta (IDS-O) e de Resultado (IDS-R) elaborados pelo IPECE e o Índice de Desenvolvimento Humano Municipal (IDH-M) elaborado pelo Programa das Nações Unidas para o Desenvolvimento (PNUD), em parceria com a Fundação João Pinheiro (FJP) e o Instituto de Pesquisa Econômica Aplicada (IPEA).

O IDM é composto por um conjunto de 30 indicadores subdivididos em quatro grupos: Fisiográficos, fundiários e agrícolas; Demográficos e econômicos; De infraestrutura de apoio; e Sociais. A partir dos indicadores, foi construído um índice consolidado de desenvolvimento, bem como outro para cada um dos quatro grupos citados, consentindo-se fazer uma mensuração dos níveis de desenvolvimento alcançados pelos municípios do Ceará.

O IDS mede a inclusão social através de um indicador síntese que reflete os resultados obtidos em cada município (IDS-R), e outro que afere o nível de oferta de serviços públicos na área social (IDS-O). Desta forma, o IDS possui uma dimensão de resultado, que identifica os objetivos finais que se chega em termos de inclusão, e a dimensão de oferta que define os meios (instrumentos) empregados pelo governo para alcançar tais objetivos. O IDS-O e o IDS-R são subdivididos em quatro grupos: Educação; Saúde; Condições de moradia; e Emprego e renda. Os índices variam de 0 a 1 e possui a seguinte classificação: 0,000 a 0,2999 (ruim); 0,3000 a 0,4999 (regular); 0,5000 a 0,6999 (bom); e 0,7000 a 1,0000 (ótimo). Através do estudo de indicadores referentes a estas dimensões é possível determinar o que deve ser priorizado na alocação dos recursos públicos e avaliar se as metas gerais e específicas de inclusão social estão sendo cumpridas.

O IDH-M é inspirado no IDH que foi construído originalmente para medir o desenvolvimento humano dos países a partir de indicadores de educação (alfabetização e taxa de matrícula), longevidade (esperança de vida ao nascer) e renda (PIB per capita). Para aferir o nível de desenvolvimento humano de municípios alguns indicadores são diferentes e mais apropriados para analisar as condições de núcleos sociais menores, embora meçam os mesmos fenômenos. O IDH-M considera dois indicadores na dimensão educação: taxa de alfabetização de pessoas acima de 15 anos de idade e a taxa bruta de frequência à escola. Na avaliação da dimensão longevidade, o IDH-M utiliza o mesmo indicador do IDH: a esperança de vida ao nascer. Já para a dimensão renda, o indicador empregado é a renda municipal per capita. O IDH-M de cada município varia de 0 (nenhum desenvolvimento humano) a 1 (desenvolvimento humano total).

Tabela 2.1 Índice de Desenvolvimento Municipal (IDM), por grupos de indicadores - Região Metropolitana de Fortaleza e municípios selecionados - Ceará - 2004

Municípios	Índice de Desenvolvimento Municipal (IDM)									
	Global		Grupos de indicadores							
			Fisiográficos, fundiários e agrícolas		Demográficos e econômicos		Infraestrutura		Sociais	
	Índice	Ran-king	Índice	Ran-king	Índice	Ran-king	Índice	Ran-king	Índice	Ran-king
RMF										
Fortaleza	79,38	1	38,24	33	79,27	3	100,00	1	100,00	1
Eusébio	60,73	2	45,25	19	100,00	1	51,00	3	46,68	27
Maracanaú	54,36	4	25,29	97	90,16	2	42,51	17	59,47	10
Horizonte	48,91	8	37,20	42	73,23	4	38,32	27	46,90	26
Pacajus	44,34	9	38,12	34	57,28	6	43,06	14	38,89	48
Aquiraz	40,20	11	59,17	5	39,11	9	36,90	37	25,62	131
Caucaia	39,93	12	37,66	37	32,45	14	39,68	22	49,92	20
Maranguape	34,25	26	29,90	67	30,82	15	32,22	58	44,07	32
Itaitinga	33,38	28	29,38	74	25,60	22	30,96	67	47,57	25
Pacatuba	31,79	37	21,03	123	34,16	12	36,98	35	34,98	70
São Gonçalo do Amarante	30,55	43	21,92	116	21,56	29	37,72	31	41,02	40
Guaiúba	26,08	75	23,09	110	18,09	41	28,18	81	34,96	71
Chorozinho	23,95	92	27,46	84	11,24	82	31,08	65	26,02	128
Municípios selecionados (1)										
Sobral	60,62	3	45,22	20	64,77	5	48,71	5	83,78	3
Crato	51,67	5	49,53	13	27,55	20	42,93	16	86,66	2
Barbalha	50,48	6	52,81	10	39,01	10	34,74	42	75,37	4
Iguatu	49,63	7	65,75	3	20,73	33	45,10	9	66,93	6
Juazeiro do Norte	43,27	10	37,59	39	29,27	17	37,78	30	68,43	5
Limoeiro do Norte	39,68	13	42,16	26	16,70	47	37,00	34	62,88	7
Redenção	39,65	14	31,69	61	27,82	18	36,47	39	62,64	8
Pindoretama	38,90	15	45,52	18	13,48	65	44,05	11	52,55	16
Cascavel	38,17	16	37,41	40	42,56	7	37,09	33	35,63	60
Icapuí	37,81	17	29,13	75	37,51	11	39,95	21	44,66	31
Brejo Santo	37,43	18	46,46	17	15,10	53	32,62	55	55,56	11
Quixadá	36,98	19	42,03	28	16,18	50	43,24	13	46,46	28
Aracati	36,92	20	22,84	114	29,48	16	46,59	7	48,76	23
Ibiapina	36,51	21	100,00	1	6,55	130	8,33	175	31,16	93
Guaramiranga	35,66	22	47,36	14	25,19	23	42,42	18	27,69	119

Fonte: Instituto de Pesquisa e Estratégia Econômica do Ceará (IPECE).

(1) Municípios com maior IDM Global, exclusive os da Região Metropolitana de Fortaleza.

Tabela 2.2 Índice de Desenvolvimento Municipal (IDM), por grupos de indicadores - Região Metropolitana de Fortaleza e municípios selecionados - Ceará - 2008

Municípios	Índice de Desenvolvimento Municipal (IDM)									
	Global		Grupos de indicadores							
			Fisiográficos, fundiários e agrícolas		Demográficos e econômicos		Infraestrutura		Sociais	
	Índice	Ran-king	Índice	Ran-king	Índice	Ran-king	Índice	Ran-king	Índice	Ran-king
RMF										
Fortaleza	85,41	1	43,82	96	88,62	2	100,00	1	99,13	2
Eusébio	64,86	2	47,05	82	100,00	1	31,24	34	73,48	8
Maracanaú	58,70	4	43,36	97	86,52	3	28,89	50	70,35	10
Horizonte	56,57	5	72,34	12	73,19	4	23,06	104	60,99	21
São Gonçalo do Amarante	46,13	10	57,18	46	53,07	6	28,68	52	48,26	44
Aquiraz	44,25	12	100,00	1	43,25	8	21,46	123	25,28	129
Caucaia	42,37	16	61,15	35	32,69	13	27,29	64	57,02	24
Pacajus	42,11	17	57,11	47	45,04	7	26,05	75	44,56	54
Itaitinga	40,75	20	46,78	85	30,04	17	17,96	146	76,67	7
Maranguape	36,03	34	52,71	59	31,47	15	21,97	115	44,55	55
Pacatuba	28,51	86	29,79	150	37,78	11	23,48	99	21,16	145
Guaiúba	25,39	110	37,54	122	19,24	45	19,26	139	30,44	109
Chorozinho	22,86	136	36,55	125	18,38	50	28,26	55	10,79	173
Municípios selecionados (1)										
Sobral	60,56	3	51,25	65	60,96	5	38,83	11	93,61	3
Barbalha	54,83	6	56,33	50	39,16	10	32,99	23	100,00	1
Crato	50,48	7	62,07	33	26,31	21	41,24	7	83,39	5
Limoeiro do Norte	47,81	8	76,69	9	24,94	26	31,06	37	73,24	9
Juazeiro do Norte	47,55	9	50,46	69	31,63	14	36,70	15	78,87	6
Tianguá	44,84	11	97,38	3	12,89	90	34,13	19	55,05	28
Iguatu	44,01	13	60,57	39	21,66	34	41,05	8	62,90	18
Guaramiranga	43,34	14	67,13	21	35,08	12	51,19	3	24,79	131
Brejo Santo	42,44	15	71,43	14	11,06	111	39,40	9	62,74	19
Icapuí	41,74	18	61,03	36	41,47	9	27,93	57	42,08	63
Cedro	41,07	19	60,66	38	10,71	116	36,60	16	69,70	11
Meruoca	40,03	21	64,98	29	19,80	41	42,81	4	42,25	62
Pacoti	39,98	22	64,78	30	12,84	91	41,66	5	52,67	32
Aracati	39,46	23	45,38	93	28,52	19	33,90	20	55,41	27
Paracuru	39,11	24	66,88	24	29,75	18	22,48	109	47,57	48

Fonte: Instituto de Pesquisa e Estratégia Econômica do Ceará (IPECE).

(1) Municípios com maior IDM Global, exclusive os da Região Metropolitana de Fortaleza.

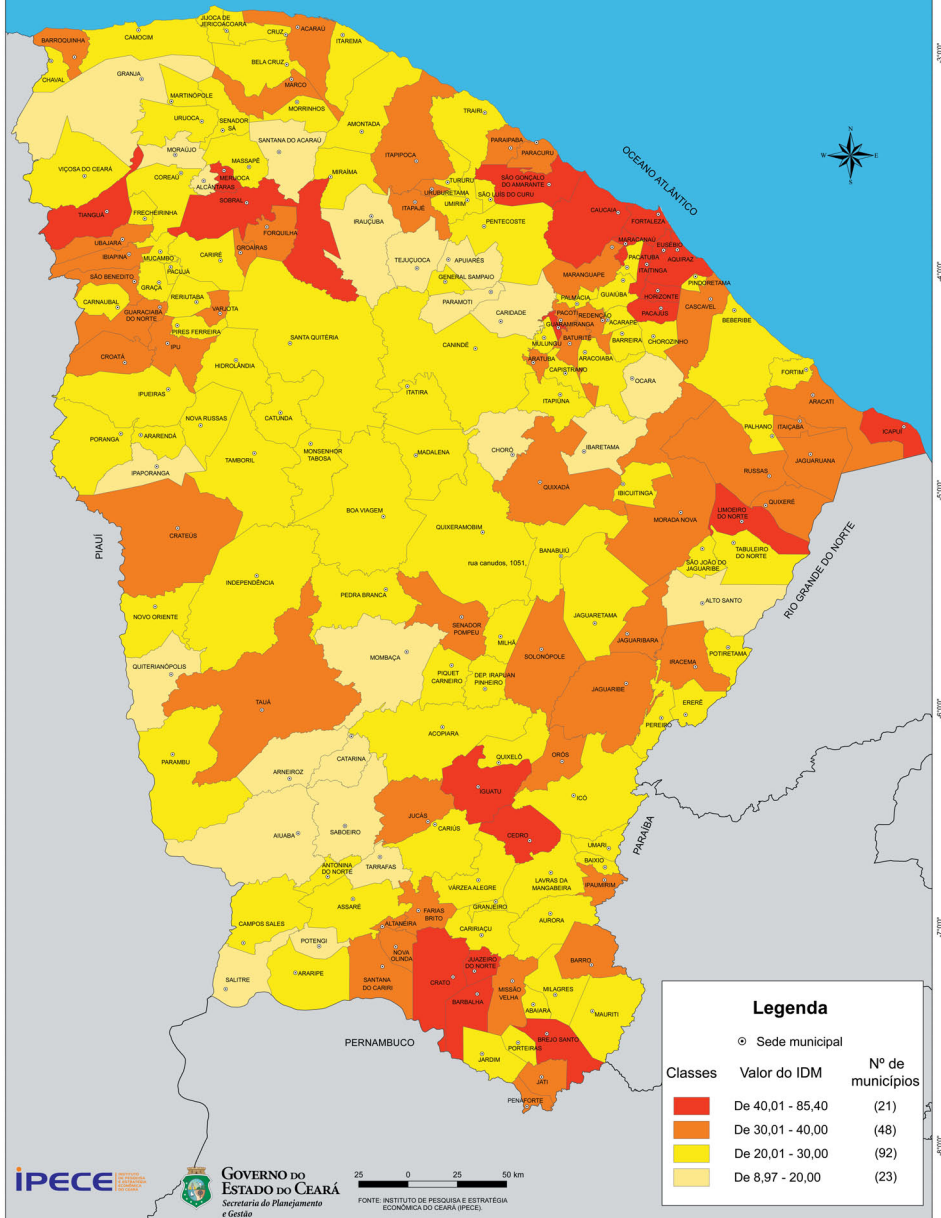
-41°00'

-40°00'

-39°00'

-38°00'

ÍNDICE DE DESENVOLVIMENTO MUNICIPAL - 2008



Legenda

○ Sede municipal

Classes	Valor do IDM	Nº de municípios
	De 40,01 - 85,40	(21)
	De 30,01 - 40,00	(48)
	De 20,01 - 30,00	(92)
	De 8,97 - 20,00	(23)

IPECE INSTITUTO DE PESQUISA E ESTRATÉGIA ECONÔMICA DO CEARÁ



GOVERNO DO ESTADO DO CEARÁ
Secretaria de Planejamento e Gestão

25 0 25 50 km
FONTE: INSTITUTO DE PESQUISA E ESTRATÉGIA ECONÔMICA DO CEARÁ (IPECE).

38°00'

39°00'

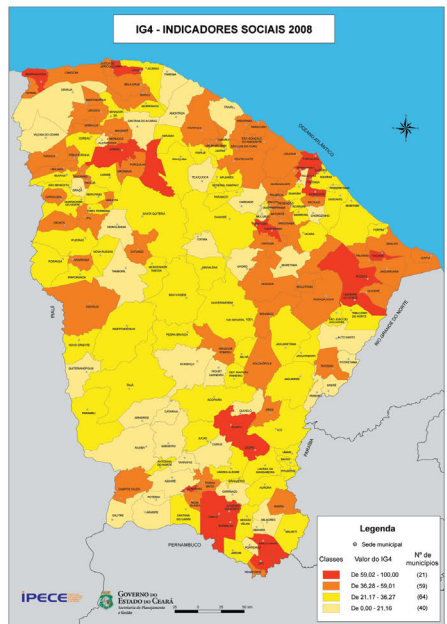
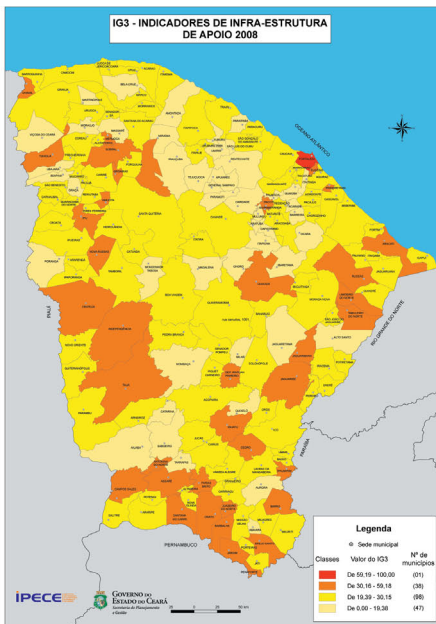
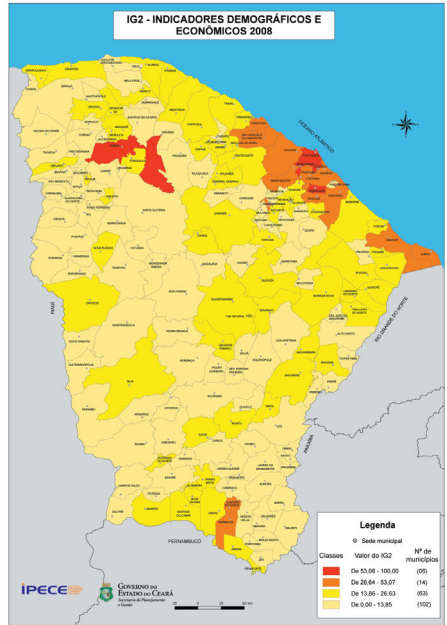
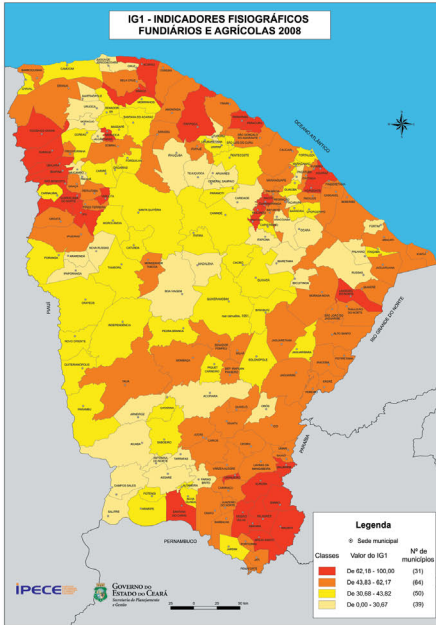
40°00'

41°00'

42°00'

43°00'

INDICADORES DO ÍNDICE DE DESENVOLVIMENTO MUNICIPAL - 2008



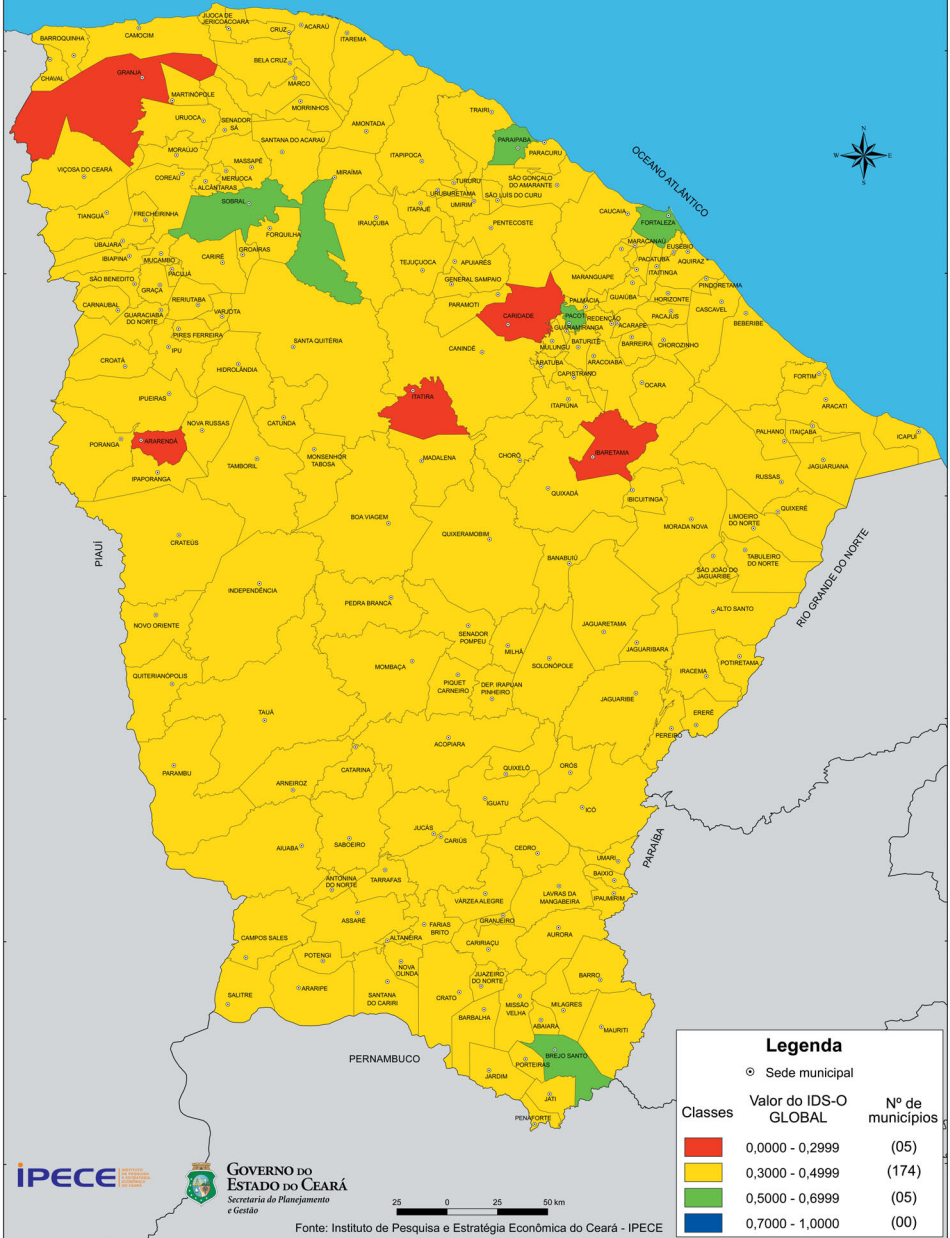
-41°00'

-40°00'

-39°00'

-38°00'

ÍNDICE DE DESENVOLVIMENTO SOCIAL DE OFERTAS (IDS-O) GLOBAL - 2009



INDICADORES DO ÍNDICE DE DESENVOLVIMENTO SOCIAL DE OFERTA - IDS-O - 2009

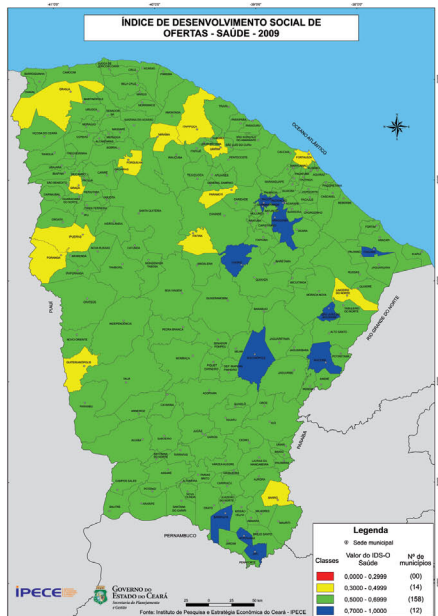
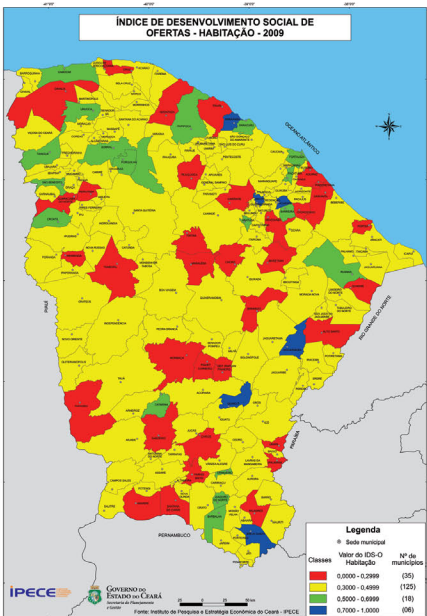
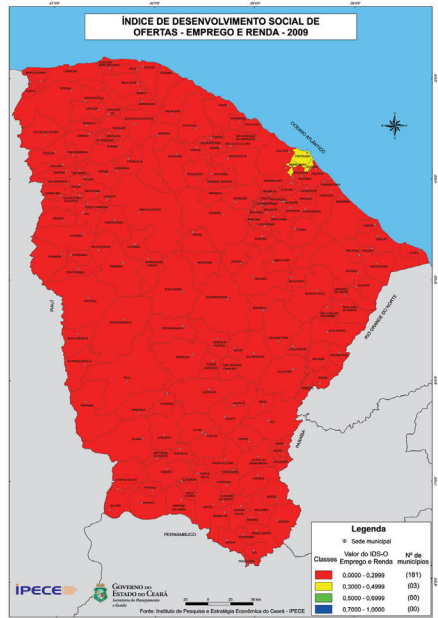
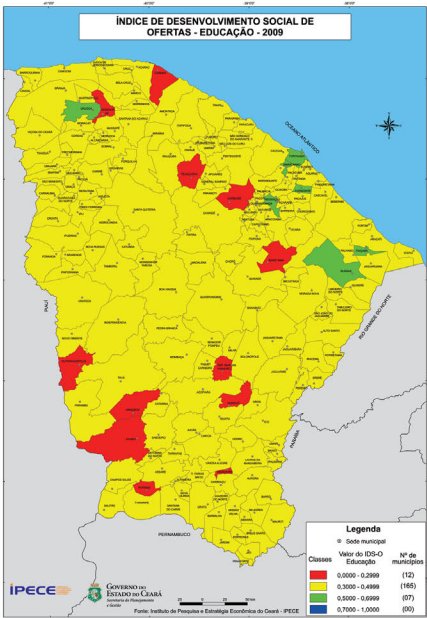


Tabela 2.3 Índice de Desenvolvimento Social de Oferta (IDS-O) - Região Metropolitana de Fortaleza e municípios selecionados - Ceará - 2005

Municípios	Índice de Desenvolvimento Social de Oferta (IDS-O)									
	Global		Dimensões							
			Educação		Saúde		Habitação		Emprego e renda	
	Índice	Ran-king	Índice	Ran-king	Índice	Ran-king	Índice	Ran-king	Índice	Ran-king
Ceará	0,398	-	0,480	-	0,374	-	0,524	-	0,213	-
RMF										
Fortaleza	0,486	3	0,708	1	0,128	184	0,733	8	0,374	1
Maracanaú	0,450	10	0,505	6	0,472	120	0,575	20	0,247	6
Caucaia	0,419	14	0,432	26	0,389	162	0,662	14	0,195	12
Horizonte	0,398	27	0,486	12	0,519	78	0,354	121	0,234	7
São Gonçalo do Amarante	0,392	31	0,495	7	0,486	107	0,398	58	0,188	14
Guaiúba	0,355	68	0,362	95	0,491	104	0,462	35	0,105	109
Itaitinga	0,353	71	0,427	30	0,480	114	0,412	47	0,093	130
Eusébio	0,351	76	0,481	13	0,358	171	0,315	150	0,250	5
Aquiraz	0,333	100	0,429	29	0,486	108	0,284	165	0,131	58
Pacatuba	0,329	107	0,486	11	0,505	90	0,111	184	0,214	9
Maranguape	0,328	110	0,373	82	0,437	144	0,317	147	0,185	18
Chorozinho	0,295	156	0,408	42	0,458	133	0,214	176	0,101	116
Pacajus	0,291	164	0,349	105	0,282	182	0,367	102	0,167	23
Municípios selecionados (1)										
Brejo Santo	0,502	1	0,326	136	0,603	16	0,894	2	0,185	17
Acarape	0,500	2	0,492	8	0,492	102	0,962	1	0,054	178
Pacoti	0,473	4	0,385	67	0,579	32	0,761	6	0,167	24
Jaguaribara	0,472	5	0,369	85	0,547	51	0,851	3	0,122	75
Sobral	0,467	6	0,524	2	0,547	52	0,543	23	0,253	3
Barbalha	0,462	7	0,345	112	0,632	5	0,710	10	0,162	30
Jardim	0,462	8	0,339	121	0,573	35	0,788	4	0,146	44
Paraipaba	0,458	9	0,448	22	0,495	98	0,784	5	0,106	107
Quixelô	0,437	11	0,313	145	0,656	2	0,702	11	0,076	160
Juazeiro do Norte	0,434	12	0,449	21	0,409	157	0,671	12	0,209	10
Aratuba	0,421	13	0,347	107	0,512	84	0,663	13	0,162	31
São João do Jaguaribe	0,418	15	0,365	92	0,451	135	0,755	7	0,102	114
Russas	0,415	16	0,437	24	0,465	123	0,603	16	0,155	36
Porteiras	0,413	17	0,513	4	0,618	9	0,396	66	0,126	67
São Benedito	0,413	18	0,331	129	0,480	113	0,724	9	0,116	86

Fonte: Instituto de Pesquisa e Estratégia Econômica do Ceará (IPECE).

(1) Municípios com maior IDS-O Global, exclusive os da Região Metropolitana de Fortaleza.

Tabela 2.4 Índice de Desenvolvimento Social de Oferta (IDS-O) - Região Metropolitana de Fortaleza e municípios selecionados - Ceará - 2009

Municípios	Índice de Desenvolvimento Social de Oferta (IDS-O)									
	Global		Dimensões							
			Educação		Saúde		Habitação		Emprego e renda	
	Índice	Ran-king	Índice	Ran-king	Índice	Ran-king	Índice	Ran-king	Índice	Ran-king
Ceará	0,434	-	0,464	-	0,562	-	0,479	-	0,233	-
RMF										
Fortaleza	0,525	3	0,605	1	0,494	172	0,658	8	0,343	2
Maracanaú	0,486	7	0,509	5	0,586	118	0,453	37	0,396	1
Pacatuba	0,471	12	0,455	30	0,505	170	0,692	7	0,230	13
Eusébio	0,451	16	0,478	16	0,651	48	0,358	92	0,319	3
São Gonçalo do Amarante	0,448	21	0,421	50	0,662	35	0,412	47	0,297	4
Horizonte	0,446	22	0,502	7	0,613	87	0,378	61	0,292	5
Itaitinga	0,413	42	0,485	12	0,650	49	0,363	83	0,155	99
Caucaia	0,400	57	0,450	32	0,541	153	0,411	49	0,199	39
Aquiraz	0,386	76	0,493	10	0,587	117	0,246	168	0,219	17
Maranguape	0,379	92	0,403	70	0,558	138	0,347	106	0,206	30
Guaiúba	0,372	103	0,426	45	0,514	169	0,413	46	0,135	134
Pindoretama	0,371	105	0,457	29	0,669	27	0,167	178	0,190	45
Pacajus	0,369	109	0,388	88	0,550	146	0,320	135	0,219	19
Cascavel	0,365	119	0,395	78	0,602	101	0,277	158	0,185	50
Chorozinho	0,334	158	0,347	135	0,635	62	0,197	177	0,157	93
Municípios selecionados (1)										
Pacoti	0,548	1	0,394	79	0,772	3	0,806	4	0,219	18
Brejo Santo	0,537	2	0,409	64	0,624	71	0,914	2	0,201	34
Sobral	0,519	4	0,476	20	0,688	15	0,648	9	0,262	8
Barbalha	0,494	6	0,430	42	0,725	5	0,636	10	0,185	51
Quixelô	0,485	8	0,270	180	0,645	54	0,928	1	0,097	177
Aratuba	0,480	9	0,479	15	0,690	14	0,590	14	0,162	78
Jaguaribara	0,473	10	0,312	163	0,617	81	0,811	3	0,151	104
Juazeiro do Norte	0,472	11	0,491	11	0,580	124	0,571	17	0,246	11
Guaramiranga	0,463	13	0,374	99	0,773	2	0,486	26	0,221	16
Acarape	0,462	14	0,441	36	0,601	102	0,740	6	0,066	184
Russas	0,456	15	0,535	2	0,572	128	0,534	21	0,182	53
Jati	0,451	17	0,452	31	0,816	1	0,366	76	0,172	70
Paracuru	0,451	18	0,439	38	0,656	42	0,502	23	0,207	29
Uruoca	0,450	19	0,523	3	0,609	94	0,546	18	0,122	153
Redenção	0,449	20	0,505	6	0,752	4	0,360	87	0,180	59

Fonte: Instituto de Pesquisa e Estratégia Econômica do Ceará (IPECE).

(1) Municípios com maior IDS-O Global, exclusive os da Região Metropolitana de Fortaleza.

Tabela 2.5 Índice de Desenvolvimento Social de Resultado (IDS-R) - Região Metropolitana de Fortaleza e municípios selecionados - Ceará - 2005

Municípios	Índice de Desenvolvimento Social de Resultado (IDS-R)									
	Global		Dimensões							
			Educação		Saúde		Habitação		Emprego e renda	
	Índice	Ran-king	Índice	Ran-king	Índice	Ran-king	Índice	Ran-king	Índice	Ran-king
Ceará	0,494	-	0,519	-	0,724	-	0,408	-	0,323	-
RMF										
Fortaleza	0,625	1	0,526	82	0,756	56	0,578	9	0,638	1
Maracanaú	0,534	6	0,598	24	0,816	19	0,313	90	0,410	3
Eusébio	0,526	8	0,574	39	0,762	53	0,178	167	0,592	2
São Gonçalo do Amarante	0,507	15	0,648	4	0,835	15	0,323	76	0,223	26
Maranguape	0,488	22	0,570	42	0,838	12	0,262	137	0,283	12
Horizonte	0,446	38	0,487	113	0,836	13	0,149	174	0,312	9
Caucaia	0,443	43	0,514	88	0,801	25	0,120	178	0,336	6
Aquiraz	0,431	58	0,384	172	0,775	41	0,179	166	0,384	5
Guaiúba	0,427	66	0,475	127	0,779	38	0,313	89	0,143	67
Itaitinga	0,410	92	0,448	144	0,750	60	0,173	171	0,269	15
Pacajus	0,409	94	0,361	176	0,697	106	0,298	103	0,282	13
Pacatuba	0,394	116	0,486	115	0,778	39	0,067	183	0,245	20
Chorozinho	0,347	175	0,474	128	0,643	142	0,119	179	0,154	55
Municípios selecionados (1)										
Brejo Santo	0,594	2	0,520	86	0,742	65	0,951	1	0,166	45
Jaguaribara	0,586	3	0,574	38	0,805	22	0,868	2	0,096	115
Sobral	0,580	4	0,625	11	0,740	69	0,564	11	0,392	4
São João do Jaguaribe	0,535	5	0,431	151	0,814	20	0,784	4	0,113	97
Canindé	0,529	7	0,533	72	0,781	36	0,599	7	0,202	33
Limoeiro do Norte	0,525	9	0,567	45	0,774	43	0,501	17	0,256	18
Pacoti	0,522	10	0,483	120	0,877	4	0,486	18	0,240	22
Jardim	0,518	11	0,418	157	0,702	99	0,847	3	0,104	103
Crato	0,515	12	0,586	31	0,642	143	0,520	15	0,313	8
Juazeiro do Norte	0,509	13	0,537	67	0,652	134	0,533	13	0,315	7
Paraipaba	0,509	14	0,577	35	0,859	7	0,445	20	0,154	56
Jijoca de Jericoacoara	0,500	16	0,630	9	0,792	30	0,352	50	0,228	24
Camocim	0,500	17	0,613	15	0,610	155	0,602	6	0,174	42
Barbalha	0,500	18	0,590	29	0,616	154	0,572	10	0,222	27
Quixelô	0,498	19	0,542	64	0,609	158	0,747	5	0,093	123

Fonte: Instituto de Pesquisa e Estratégia Econômica do Ceará (IPECE).

(1) Municípios com maior IDS-R Global, exclusive os da Região Metropolitana de Fortaleza.

Tabela 2.6 Índice de Desenvolvimento Social de Resultado (IDS-R) - Região Metropolitana de Fortaleza e municípios selecionados - Ceará - 2009

Municípios	Índice de Desenvolvimento Social de Resultado (IDS-R)									
	Global		Dimensões							
			Educação		Saúde		Habitação		Emprego e renda	
	Índice	Ran-king	Índice	Ran-king	Índice	Ran-king	Índice	Ran-king	Índice	Ran-king
Ceará	0,557	-	0,663	-	0,708	-	0,502	-	0,354	-
RMF										
Fortaleza	0,668	1	0,644	126	0,741	65	0,685	8	0,602	2
Eusébio	0,627	5	0,739	35	0,774	47	0,385	65	0,611	1
Maracanaú	0,620	7	0,714	63	0,853	14	0,490	31	0,424	3
Pacatuba	0,584	11	0,481	180	0,852	15	0,724	7	0,279	26
São Gonçalo do Amarante	0,568	14	0,802	4	0,694	97	0,451	42	0,324	11
Caucaia	0,544	29	0,567	167	0,807	32	0,420	52	0,383	6
Horizonte	0,513	55	0,600	151	0,736	68	0,391	64	0,324	12
Guaiúba	0,511	57	0,633	131	0,739	67	0,449	43	0,222	59
Pacajús	0,499	75	0,609	144	0,720	80	0,334	136	0,334	9
Maranguape	0,495	81	0,583	159	0,733	69	0,361	101	0,301	17
Aquiraz	0,494	86	0,570	165	0,688	102	0,330	142	0,386	5
Cascavel	0,452	141	0,602	148	0,610	146	0,309	156	0,288	22
Chorozinho	0,443	148	0,567	166	0,757	56	0,248	177	0,200	78
Itaitinga	0,439	153	0,665	112	0,399	179	0,369	78	0,321	13
Pindoretama	0,438	155	0,720	56	0,557	159	0,228	178	0,248	39
Municípios selecionados (1)										
Sobral	0,646	2	0,820	3	0,699	93	0,679	9	0,388	4
Paraipaba	0,643	3	0,741	31	0,782	42	0,832	5	0,218	65
Quixelô	0,637	4	0,698	78	0,732	70	0,983	1	0,135	148
Brejo Santo	0,624	6	0,738	36	0,560	157	0,970	2	0,227	58
Pacoti	0,605	8	0,648	125	0,726	75	0,850	4	0,197	79
São Benedito	0,593	9	0,722	55	0,799	35	0,623	13	0,228	55
Paracuru	0,590	10	0,740	34	0,795	36	0,530	25	0,296	19
Itaipoca	0,578	12	0,730	45	0,690	100	0,647	12	0,247	40
Limoeiro do Norte	0,572	13	0,656	121	0,859	12	0,466	36	0,306	16
Redenção	0,564	15	0,791	8	0,820	25	0,373	70	0,274	28
Barreira	0,563	16	0,697	81	0,710	87	0,603	16	0,242	46
Acarape	0,555	17	0,471	182	0,718	82	0,775	6	0,255	35
Palmácia	0,555	18	0,695	83	0,854	13	0,494	30	0,176	97
Tianguá	0,552	19	0,710	67	0,712	85	0,545	23	0,242	47
Juazeiro do Norte	0,551	20	0,649	123	0,602	151	0,591	18	0,364	7

Fonte: Instituto de Pesquisa e Estratégia Econômica do Ceará (IPECE).

(1) Municípios com maior IDS-R Global, exclusive os da Região Metropolitana de Fortaleza.

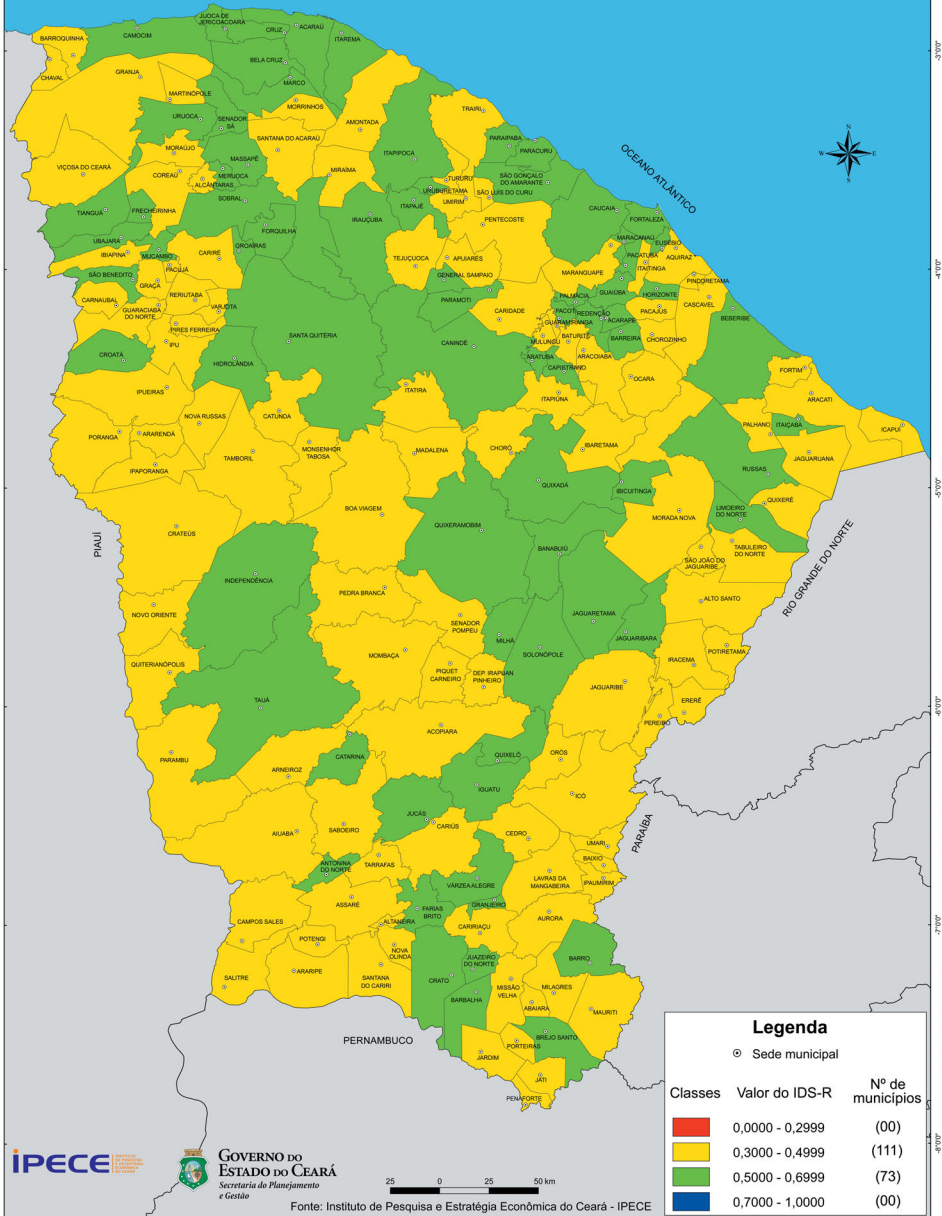
-41°00'

-40°00'

-39°00'

-38°00'

ÍNDICE DE DESENVOLVIMENTO SOCIAL DE RESULTADOS (IDS-R) - 2009



Legenda

○ Sede municipal

Classes	Valor do IDS-R	Nº de municípios
■	0,0000 - 0,2999	(00)
■	0,3000 - 0,4999	(111)
■	0,5000 - 0,6999	(73)
■	0,7000 - 1,0000	(00)

IPECE
INSTITUTO DE PESQUISA E ESTRATÉGIA ECONÔMICA DO CEARÁ



GOVERNO DO ESTADO DO CEARÁ
Secretaria de Planejamento e Gestão

25 0 25 50 km

Fonte: Instituto de Pesquisa e Estratégia Econômica do Ceará - IPECE

INDICADORES DO ÍNDICE DE DESENVOLVIMENTO SOCIAL DE RESULTADOS - IDS-R-2009

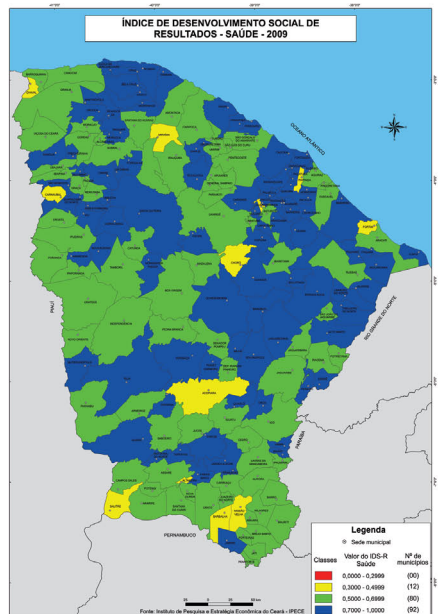
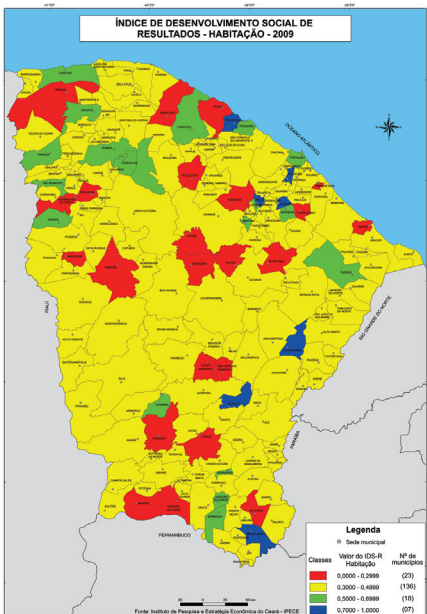
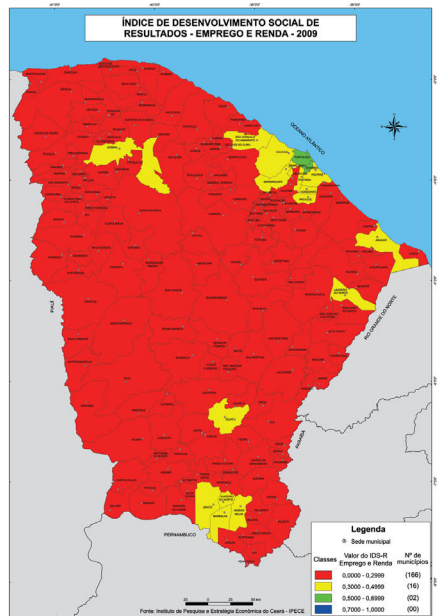
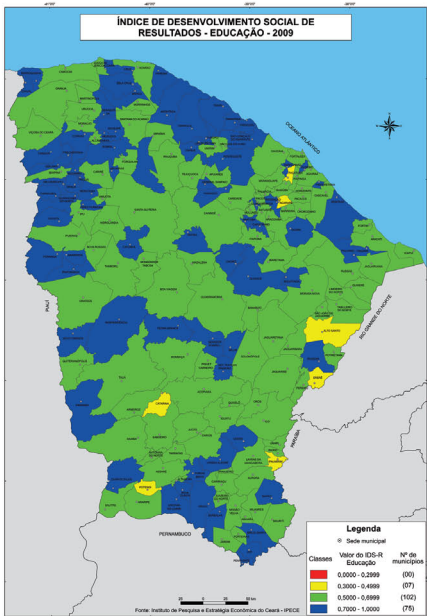


Tabela 2.7 Índice de Desenvolvimento Humano (IDH) - Região Metropolitana de Fortaleza e municípios selecionados - Ceará - 1991

Municípios	Índice de Desenvolvimento Humano (IDH)							
	Global		Dimensões					
			Educação		Longevidade		Renda	
	Índice	Ranking	Índice	Ranking	Índice	Ranking	Índice	Ranking
Ceará	0,597	-	0,604	-	0,613	-	0,563	-
RMF								
Fortaleza	0,717	1	0,784	1	0,683	1	0,685	1
Maracanaú	0,633	2	0,724	2	0,649	10	0,526	11
Pacatuba	0,622	3	0,717	3	0,645	14	0,504	21
Caucaia	0,611	5	0,656	5	0,632	26	0,546	7
Eusébio	0,579	13	0,610	12	0,577	109	0,549	5
Maranguape	0,578	14	0,634	7	0,604	56	0,497	24
Pacajus	0,567	18	0,573	23	0,597	61	0,530	9
Itaitinga	0,557	25	0,583	20	0,596	68	0,491	33
Guaiúba	0,554	26	0,552	39	0,652	8	0,458	64
Horizonte	0,545	35	0,546	44	0,597	62	0,493	30
Aquiraz	0,537	47	0,524	63	0,590	77	0,497	26
São Gonçalo do Amarante	0,523	65	0,550	42	0,556	138	0,463	59
Chorozinho	0,502	99	0,472	119	0,565	131	0,468	49
Municípios selecionados (1)								
Crato	0,616	4	0,672	4	0,613	45	0,564	3
Limoeiro do Norte	0,609	6	0,643	6	0,665	2	0,520	14
Russas	0,599	7	0,627	8	0,641	18	0,529	10
Juazeiro do Norte	0,596	8	0,612	10	0,613	46	0,562	4
Iguatu	0,592	9	0,581	21	0,630	27	0,564	2
Barbalha	0,591	10	0,603	14	0,663	4	0,506	20
São João do Jaguaribe	0,581	11	0,612	11	0,638	19	0,494	28
Sobral	0,581	12	0,601	16	0,594	70	0,547	6
Tabuleiro do Norte	0,573	15	0,544	45	0,638	21	0,538	8
Quixadá	0,572	16	0,592	18	0,611	47	0,512	18
Jaguaribe	0,571	17	0,569	27	0,648	11	0,497	25
Morada Nova	0,565	19	0,539	51	0,664	3	0,491	31
Paraipaba	0,564	20	0,604	13	0,596	69	0,491	32
Palmácia	0,563	21	0,555	36	0,652	7	0,483	38
Aracati	0,561	22	0,602	15	0,578	104	0,504	22

Fonte: Programa das Nações Unidas para o Desenvolvimento (PNUD), Fundação João Pinheiro (FJP) e Instituto de Pesquisa Econômica Aplicada (IPEA).

(1) Municípios com maior IDH Global, exclusive os da Região Metropolitana de Fortaleza.

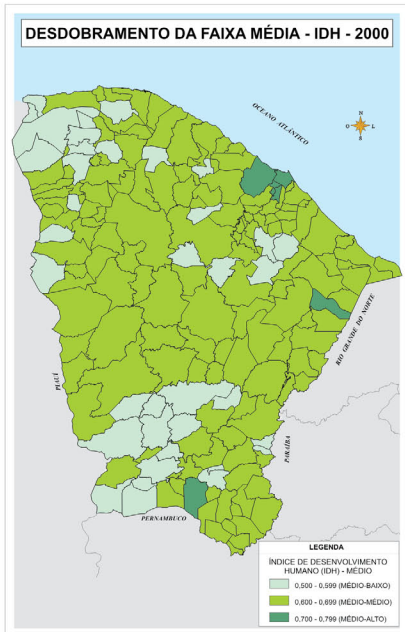
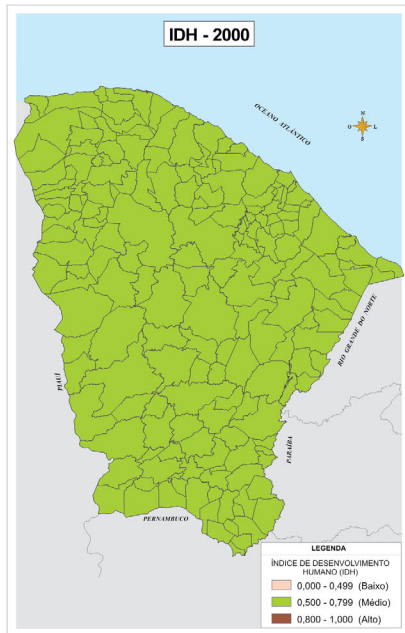
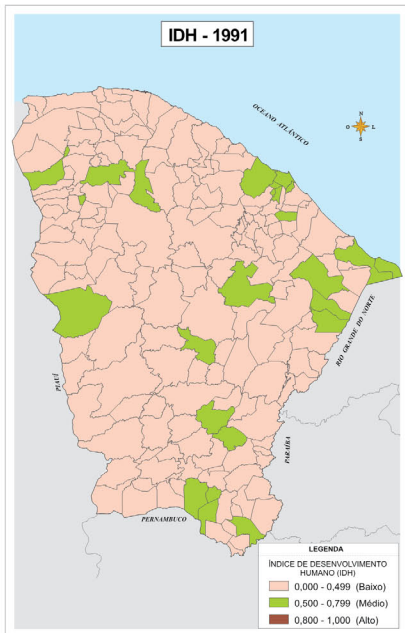
Tabela 2.8 Índice de Desenvolvimento Humano (IDH) - Região Metropolitana de Fortaleza e municípios selecionados - Ceará - 2000

Municípios	Índice de Desenvolvimento Humano (IDH)							
	Global		Dimensões					
			Educação		Longevidade		Renda	
	Índice	Ranking	Índice	Ranking	Índice	Ranking	Índice	Ranking
Ceará	0,699	-	0,772	-	0,713	-	0,616	-
RMF								
Fortaleza	0,786	1	0,884	1	0,744	19	0,729	1
Maracanaú	0,736	2	0,863	2	0,760	12	0,585	7
Caucaia	0,721	3	0,815	4	0,764	11	0,584	8
Pacatuba	0,717	4	0,843	3	0,765	9	0,542	34
Maranguape	0,691	13	0,787	8	0,736	22	0,550	28
Eusébio	0,684	16	0,791	7	0,708	64	0,553	24
Itaitinga	0,680	17	0,795	6	0,708	62	0,536	38
Horizonte	0,679	18	0,751	22	0,707	67	0,580	9
Pacajus	0,678	19	0,775	11	0,707	66	0,551	25
Aquiraz	0,670	26	0,726	48	0,708	63	0,576	12
Guaiúba	0,652	47	0,722	54	0,748	17	0,485	115
São Gonçalo do Amarante	0,639	75	0,737	32	0,673	120	0,506	80
Chorozinho	0,633	87	0,725	51	0,665	127	0,509	73
Municípios selecionados (1)								
Crato	0,716	5	0,806	5	0,714	55	0,628	2
Limoeiro do Norte	0,711	6	0,763	16	0,783	1	0,588	6
Sobral	0,699	7	0,763	17	0,722	48	0,611	3
Russas	0,698	8	0,754	20	0,783	2	0,558	19
Tabuleiro do Norte	0,698	9	0,736	34	0,781	4	0,577	10
Juazeiro do Norte	0,697	10	0,773	12	0,713	56	0,606	5
São João do Jaguaribe	0,694	11	0,740	29	0,783	3	0,559	18
Iguatu	0,692	12	0,739	31	0,727	35	0,610	4
Barbalha	0,687	14	0,781	10	0,714	54	0,567	15
Penaforte	0,687	15	0,782	9	0,750	15	0,528	45
Cratêus	0,676	20	0,721	57	0,732	26	0,574	13
Brejo Santo	0,673	21	0,719	62	0,735	23	0,564	17
Cascavel	0,673	22	0,718	63	0,735	25	0,566	16
Quixadá	0,673	23	0,733	37	0,743	21	0,543	33
Aracati	0,672	24	0,765	15	0,697	86	0,554	23

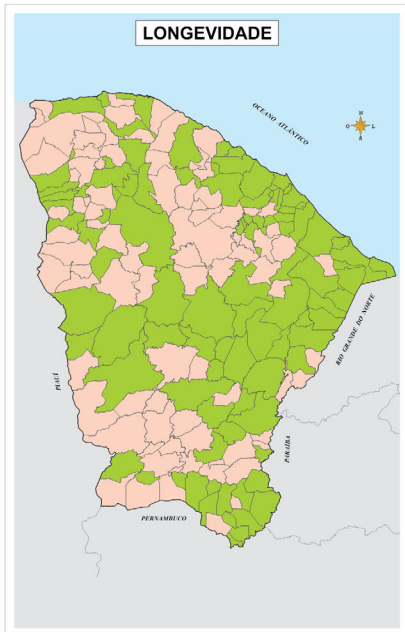
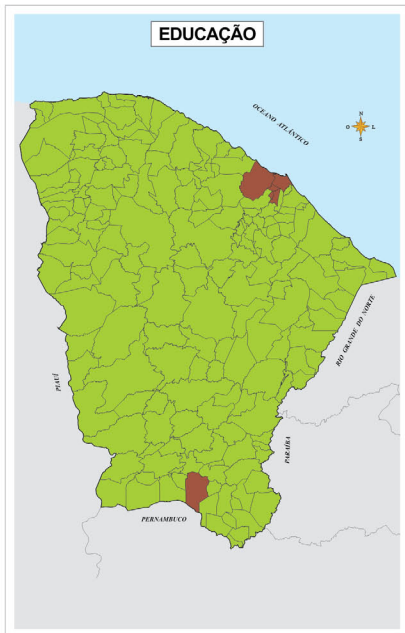
Fonte: Programa das Nações Unidas para o Desenvolvimento (PNUD), Fundação João Pinheiro (FJP) e Instituto de Pesquisa Econômica Aplicada (IPEA).

(1) Municípios com maior IDH Global, exclusive os da Região Metropolitana de Fortaleza.




ÍNDICE DE DESENVOLVIMENTO HUMANO - IDH - 2000



INDICADORES DO ÍNDICE DE DESENVOLVIMENTO HUMANO - IDH - 2000



LEGENDA

CLASSES	IDH
	ATÉ 0,499 (BAIXO)
	DE 0,500 ATÉ 0,799 (MÉDIO)
	DE 0,800 ATÉ 1,000 (ALTO)