

Caracterização Territorial

Características Geográficas, Recursos Naturais e Meio Ambiente

O Estado do Ceará possui como limites ao Norte o Oceano Atlântico, ao Sul o Estado de Pernambuco, ao Leste os Estados do Rio Grande do Norte e da Paraíba e a Oeste o Estado do Piauí, possuindo uma área de 148.825,6 km², correspondendo a 9,58% da Região Nordeste e a 1,75% da área do Brasil. Sua posição geográfica privilegiada o favorece devido à proximidade em relação a regiões como o Continente Africano, a América do Norte e a Europa permitindo excelentes condições para o desenvolvimento do comércio exterior e do turismo internacional.

O Ceará apresenta 93% de seu território em região do semi-árido nordestino, com clima predominantemente Tropical Quente Semi-Árido, abrangendo uma área de 101.001,9km², ou seja, 67,9% do Estado, cobrindo um total de 98 sedes municipais.

No que tange à ocorrência dos tipos de solos, o Estado possui três tipos preponderantes de solos, sendo os de maior ocorrência os solos do tipo Neossolos com cerca de 53.525,5 km² ou 35,96% da área do Estado. O segundo tipo de solo com maior ocorrência são os Argissolos com 36.720,6 km² ou 24,67% e o terceiro refere-se aos Luvisolos com 16,72% da área total do Estado ou 24.885,6 km². O conhecimento do local de ocorrência dos diversos tipos de solos é importante, na medida que apresenta utilidade ao contexto social e econômico, estando ligado aos demais recursos físicos ou quando integrado a um levantamento de recursos naturais. No Ceará, de uma forma geral, os solos apresentam-se com pouca profundidade, deficiências hídricas, pedregosidade e, principalmente, susceptibilidade à erosão, o que exige a prática de ações conservacionistas para melhor aproveitamento de suas potencialidades.

Quanto à vegetação, a caatinga é a mais abrangente, ocupando 69,2% da área total do Estado. Além da área litorânea e da caatinga, o Ceará abriga importantes regiões serranas, algumas com picos cujas altitudes excedem os 1.000 metros, como, por exemplo, o Pico Alto de Guaramiranga, com uma altitude de 1.112m, e o Pico da Serra Branca entre os Municípios de Monsenhor Tabosa e Catunda, com 1.154m.

Com relação à evolução político-administrativa, em 1940 existiam 87 municípios, saltando em 2010 para 184 municípios, ou seja, um crescimento de 111,5%. Quanto à Região Metropolitana de Fortaleza, ao analisar a sua evolução político-administrativa, observa-se que em 1973 existiam 5 municípios, passando, em 2010, para 15 municípios, refletindo um crescimento acumulado da ordem de 200,0%.

POSIÇÃO GEOGRÁFICA, DIMENSÕES E LIMITES



Tabela 1.1 Área e extensão da linha de costa do Oceano Atlântico - Brasil, Nordeste e Ceará

Discriminação	Área total (km ²)	Extensão da linha de costa (km) (1)
Brasil	8.514.876,6	7.367
Nordeste	1.554.257,0	3.306
Ceará	148.825,6	573

Fonte: Instituto Brasileiro de Geografia e Estatística (IBGE).

(1) Extensão sem considerar as restingas e reentrâncias.

Tabela 1.2 Distância entre os pontos extremos - Brasil, Nordeste e Ceará

Discriminação	Distância entre os pontos extremos			
	Norte-Sul		Leste-Oeste	
	Medida angular	Medida linear (km)	Medida angular	Medida linear (km)
Brasil	39°01'28"	4.394,7	39°13'28"	4.319,4
Nordeste	17°17'37"	1.929,9	13°57'54"	1.558,4
Ceará	05°05'45"	564,0	04°09'51"	463,0

Fonte: Instituto Brasileiro de Geografia e Estatística (IBGE).

Tabela 1.3 Coordenadas geográficas dos pontos extremos - Brasil, Nordeste e Ceará

Situação geográfica	Pontos extremos					
	Latitude			Longitude		
	Brasil	Nordeste	Ceará	Brasil	Nordeste	Ceará
Norte	+05°16'20"	-01°02'30"	-02°47'00"	-60°12'43"	-45°50'54"	-40°29'54"
Sul	-33°45'03"	-18°20'07"	-07°51'30"	-53°23'48"	-39°39'48"	-39°05'28"
Leste	-07°09'28"	-07°09'28"	-04°49'53"	-34°47'30"	-34°47'30"	-37°15'11"
Oeste	-07°33'13"	-05°20'56"	-03°22'11"	-73°59'32"	-48°45'24"	-41°26'10"

Fonte: Instituto Brasileiro de Geografia e Estatística (IBGE).

Tabela 1.4 Pontos extremos - Ceará

Limites	Situação geográfica	Município	Coordenadas (1)	
			Latitude	Longitude
Norte	Ponta de Jericoacoara	Jijoca de Jericoacoara	- 02°47'00"	- 40°29'54"
Sul	BR-116	Penaforte	- 07°51'30"	- 39°05'28"
Leste	Praia de Timbaú	Icapuí	- 04°49'53"	- 37°15'11"
Oeste	Serra da Ibiapaba	Granja	- 03°22'11"	- 41°26'10"

Fonte: Instituto Brasileiro de Geografia e Estatística (IBGE) e Instituto de Pesquisa e Estratégia Econômica do Ceará (IPECE).

(1) Coordenadas referentes ao DatumSAD 69 (South American Datum of 1969).

Tabela 1.5 Limites - Brasil, Nordeste e Ceará

Situação geográfica	Limites		
	Brasil	Nordeste	Ceará
Norte	Venezuela, Guiana, Suriname, Guiane e Oceano Atlântico	Oceano Atlântico	Oceano Atlântico
Sul	Uruguai e Oceano Atlântico	Região Sudeste	Pernambuco
Leste	Oceano Atlântico	Oceano Atlântico	Rio Grande do Norte e Paraíba
Oeste	Colômbia, Bolívia, Peru, Argentina e Paraguai	Região Norte e Região Centro-Oeste	Piauí

Fonte: Instituto Brasileiro de Geografia e Estatística (IBGE).

Tabela 1.6 Municípios limítrofes - Ceará

Situação geográfica	Limites	Municípios limítrofes	Extensão (km) (1) (2)
Norte	Oceano Atlântico	Barroquinha, Camocim, Jijoca de Jericoacoara, Cruz, Acaraú, Itarema, Amontada, Itapipoca, Trairi, Paraipaba, Paracuru, São Gonçalo do Amarante, Caucaia, Aquiraz, Cascavel, Beberibe, Fortim, Aracati, Icapuí e Fortaleza.	573,0
Sul	Pernambuco	Salitre, Araripe, Santana do Cariri, Crato, Barbalha, Jardim, Penaforte, Jati, Brejo Santo e Mauriti.	230,0
Leste	Rio Grande do Norte	Icapuí, Aracati, Jaguaruana, Quixeré, Limoeiro do Norte, Tabuleiro do Norte, Alto Santo, Potiretama, Ererê, Pereiro e Icó.	286,0
	Paraíba	Icó, Umari, Baixo, Ipaumirim, Aurora, Barro, Brejo Santo, Jati e Mauriti.	289,3
Oeste	Piauí	Barroquinha, Chaval, Granja, Viçosa do Ceará, Tianguá, Ubajara, Ibiapina, São Benedito, Carnaubal, Guaraciaba do Norte, Croatá, Ipeiras, Poranga, Ipaoranga, Crateús, Novo Oriente, Quiterianópolis, Parambu, Aiuaba, Campos Sales e Salitre.	619,7

Fonte: Instituto de Pesquisa e Estratégia Econômica do Ceará (IPECE).

(1) Calculado com o Software ArcView 3.2. (2) Sem considerar as reentrâncias.

Tabela 1.7 Pontos culminantes - Ceará

Pontos culminantes	Altitude (m)	Localização			
		Município	Serra	Latitude (S)	Longitude (W)
Pico da Serra Branca	1.154	Catunda/Monsenhor Tabosa	Serra do Olho D'água	04° 46' 55"	40° 07' 55"
-	1.130	Catunda/Monsenhor Tabosa	Serra do Olho D'água	04° 45' 58"	40° 07' 57"
Pico Alto	1.112	Guaramiranga	Serra de Baturité	04° 18' 30"	38° 58' 35"
-	1.085	Canindé/Santa Quitéria	Serra do Céu	04° 32' 39"	39° 44' 51"
Morro do Coquinho	1.081	Itapipoca/Itapajé	Serra de Uruburetama	03° 37' 34"	39° 35' 46"
-	1.020	Meruoca	Serra da Meruoca	03° 34' 00"	40° 29' 38"

Fonte: Instituto Brasileiro de Geografia e Estatística (IBGE).

Tabela 1.8 Distância em linha reta entre Fortaleza, capitais dos Estados e Distrito Federal

Regiões	Capitais	Distância em linha reta (km)
Norte	Porto Velho	2.860,2
	Rio Branco	3.305,9
	Manaus	2.388,0
	Boa Vista	2.566,0
	Belém	1.135,5
	Macapá	1.453,7
	Palmas	1.301,1
Nordeste	São Luís	653,5
	Teresina	496,4
	Natal	435,3
	João Pessoa	554,4
	Recife	627,9
	Maceió	727,3
	Aracaju	811,9
	Salvador	1.023,4
Sudeste	Belo Horizonte	1.875,5
	Vitória	1.846,9
	Rio de Janeiro	2.181,4
	São Paulo	2.360,5
Sul	Curitiba	2.662,5
	Florianópolis	2.848,5
	Porto Alegre	3.204,6
Centro-Oeste	Campo Grande	2.543,9
	Cuiabá	2.328,6
	Goiânia	1.851,0
	Brasília	1.684,2

Fonte: Instituto Brasileiro de Geografia e Estatística (IBGE).

Tabela 1.9 Área e extensão da linha de costa dos municípios da Região Metropolitana de Fortaleza - Ceará - 2009

Municípios	Área (km ²)	Extensão da linha de costa (km) (1)	Municípios	Área (km ²)	Extensão da linha de costa (km) (1)
Total	5.783,0	122,4	Horizonte	160,0	-
Aquiraz	481,0	28,9	Itaitinga	150,8	-
Cascavel	837,4	13,4	Maracanaú	105,7	-
Caucaia	1.227,9	30,0	Maranguape	590,8	-
Chorozinho	278,4	-	Pacajus	254,4	-
Eusébio	76,6	-	Pacatuba	132,4	-
Fortaleza	313,1	31,7	Pindoretama	72,8	-
Guaiúba	267,2	-	São Gonçalo do Amarante	834,4	18,4

Fonte: Instituto Brasileiro de Geografia e Estatística (IBGE) e Instituto de Pesquisa e Estratégia Econômica do Ceará (IPECE).
(1) Extensão sem considerar as restingas e reentrâncias.

Tabela 1.10 Área dos municípios da Região Metropolitana do Cariri - Ceará - 2009

Municípios	Área (km ²)	Municípios	Área (km ²)
Total	5.025,7	Jardim	457,0
Barbalha	479,2	Juazeiro do Norte	248,6
Caririaçu	623,8	Missão Velha	651,1
Crato	1.009,2	Nova Olinda	284,4
Farias Brito	503,6	Santana do Cariri	768,8

Fonte: Instituto Brasileiro de Geografia e Estatística (IBGE) e Instituto de Pesquisa e Estratégia Econômica do Ceará (IPECE).

Tabela 1.11 Evolução político-administrativa das Regiões Metropolitanas - 1973/2009

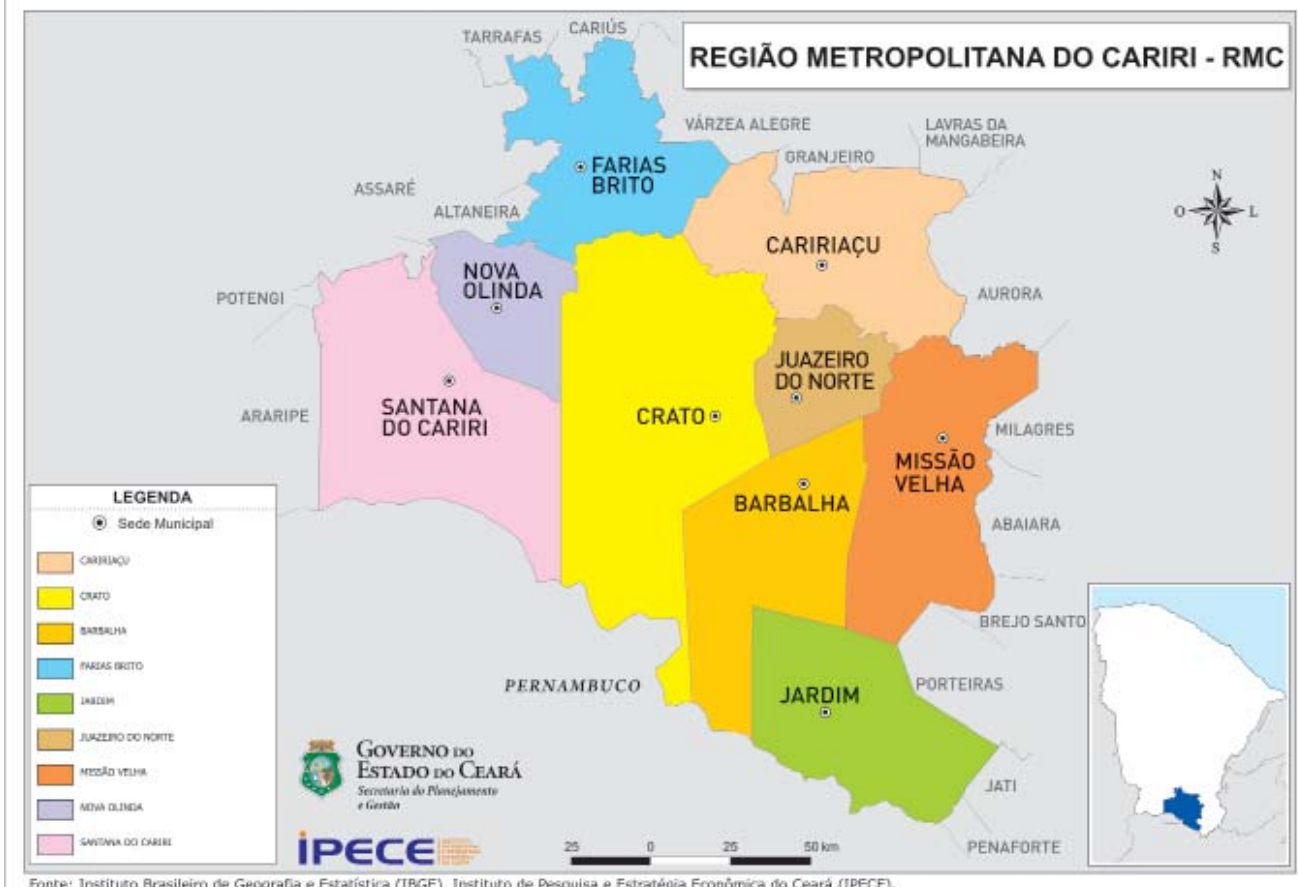
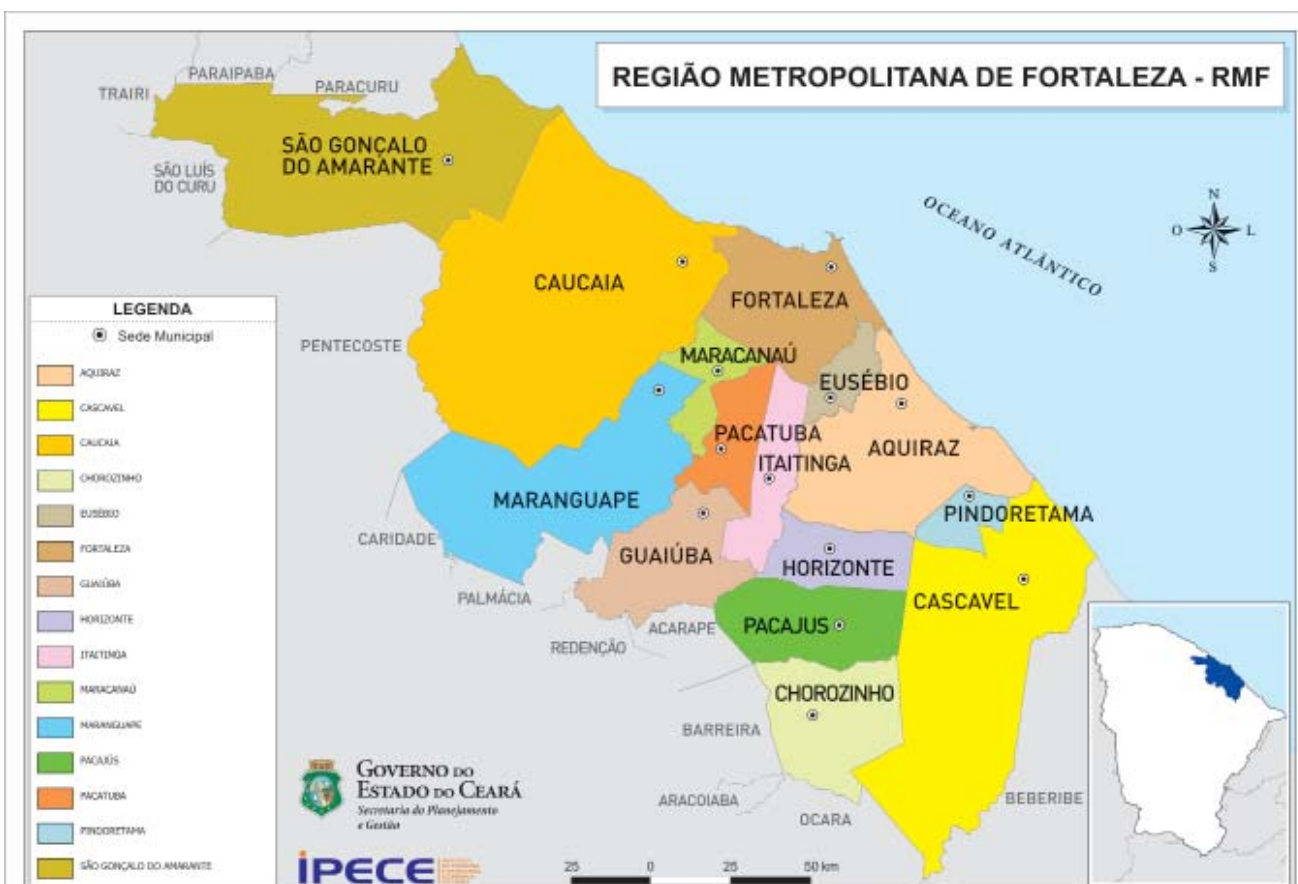
Especificação	1973	1986	1991	2000	2007	2009
Região Metropolitana de Fortaleza						
Municípios	5	6	8	13	13	15
Distritos	32	34	64	73	73	84
Região Metropolitana do Cariri						
Municípios	-	-	-	-	-	9
Distritos	-	-	-	-	-	42

Fonte: Instituto Brasileiro de Geografia e Estatística (IBGE).

Tabela 1.12 Evolução político-administrativa - Ceará - 1940-2009

Especificação	1940	1950	1960	1970	1980	1991	2000	2005	2006	2007	2009
Municípios	87	87	141	141	141	181	184	184	184	184	184
Distritos	258	266	410	503	503	599	757	790	806	814	839

Fonte: Instituto Brasileiro de Geografia e Estatística (IBGE) e Instituto de Pesquisa e Estratégia Econômica do Ceará (IPECE).



REGIÕES METROPOLITANAS E MICRORREGIÕES ADMINISTRATIVAS



LEGENDA

- Sede Municipal

Regiões Metropolitanas

- 1 - RMF
- 2 - RMC

Microrregiões Administrativas

3	8	14
4	9	15
5	10	16
6	11	17
7	12	18
	13	19

Tabela 1.13 Climas, segundo os tipos - Ceará

Climas	Área (km²) (1)	Sedes municipais
Total	148.825,6	184
Tropical Quente Subúmido	9.587,9	28
Tropical Quente Úmido	3.097,6	8
Tropical Subquente Úmido	603,3	4
Tropical Quente Semi-Árido	101.001,9	98
Tropical Quente Semi-Árido Brando	34.534,8	46

Fonte: Fundação Cearense de Meteorologia e Recursos Hídricos (FUNCEME).

(1) Calculada com o software ArcView 3.2

Tabela 1.14 Principais observações meteorológicas em Fortaleza - 2004-2009

Anos	Pressão atmosférica (mb)	Temperatura do ar (°C)		Umidade relativa (%)	Nebulosidade (0 - 10) (%)	Precipitação pluviométrica (mm)		Evaporação total (mm)	Insolação total (hora/décimos)
		Máxima absoluta	Mínima absoluta			Altura total	Altura máxima em 24h		
2004	1.009,8	32,2	22,4	78,0	6,0	1.928,3	180,6	1.816,4	2.824,2
2005	1.009,4	33,8	21,3	75,0	5,0	1.138,2	249,5	1.819,5	3.040,9
2006	1.009,4	33,8	20,5	77,0	6,0	1.705,9	396,2	1.638,3	2.913,3
2007	1.009,5	34,0	21,1	76,0	5,0	1.455,0	91,0	1.832,2	2.960,8
2008	1.009,0	32,4	22,0	77,0	6,0	1.602,3	381,0	1.369,2	2.787,7
2009	1.009,4	32,2	21,9	80,0	6,0	2.359,5	480,5	1.262,4	2.545,7

Fonte: Fundação Cearense de Meteorologia e Recursos Hídricos do Ceará (FUNCEME) e Instituto Nacional de Meteorologia (INMET).

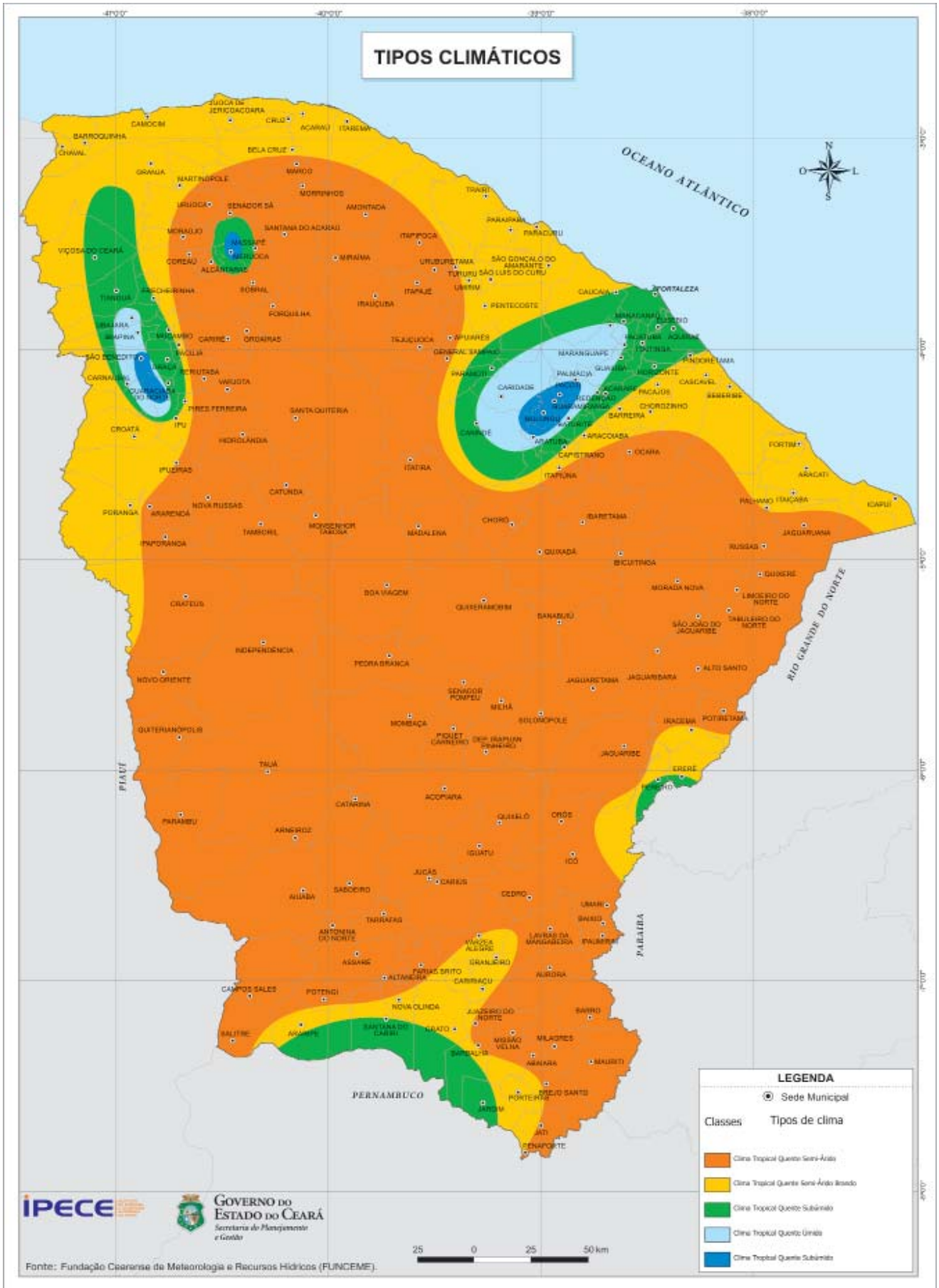
Tabela 1.15 Solos, segundo as classes - Ceará

Solos	Área (km²) (1) (2)	Solos	Área (km²) (1) (2)
Total	147.373,7	Luvissolos	24.885,6
Argissolos	36.720,6	Neossolos	53.525,5
Cambissolos	1.352,2	Nitossolos	859,2
Chernossolos	1.497,6	Planossolos	16.803,3
Gleissolos	1.127,8	Plintissolos	446,9
Latossolos	8.071,2	Vertissolos	2.083,6

Fonte: Secretaria da Agricultura e Pecuária (SEAGRI), Empresa Brasileira de Pesquisa Agropecuária (EMBRAPA) e Instituto de Pesquisa e Estratégia Econômica do Ceará (IPECE).

(1) Calculadas com o software ArcView 3.2 GIS. (2) Não foram considerados os espelhos d'água.

TIPOS CLIMÁTICOS

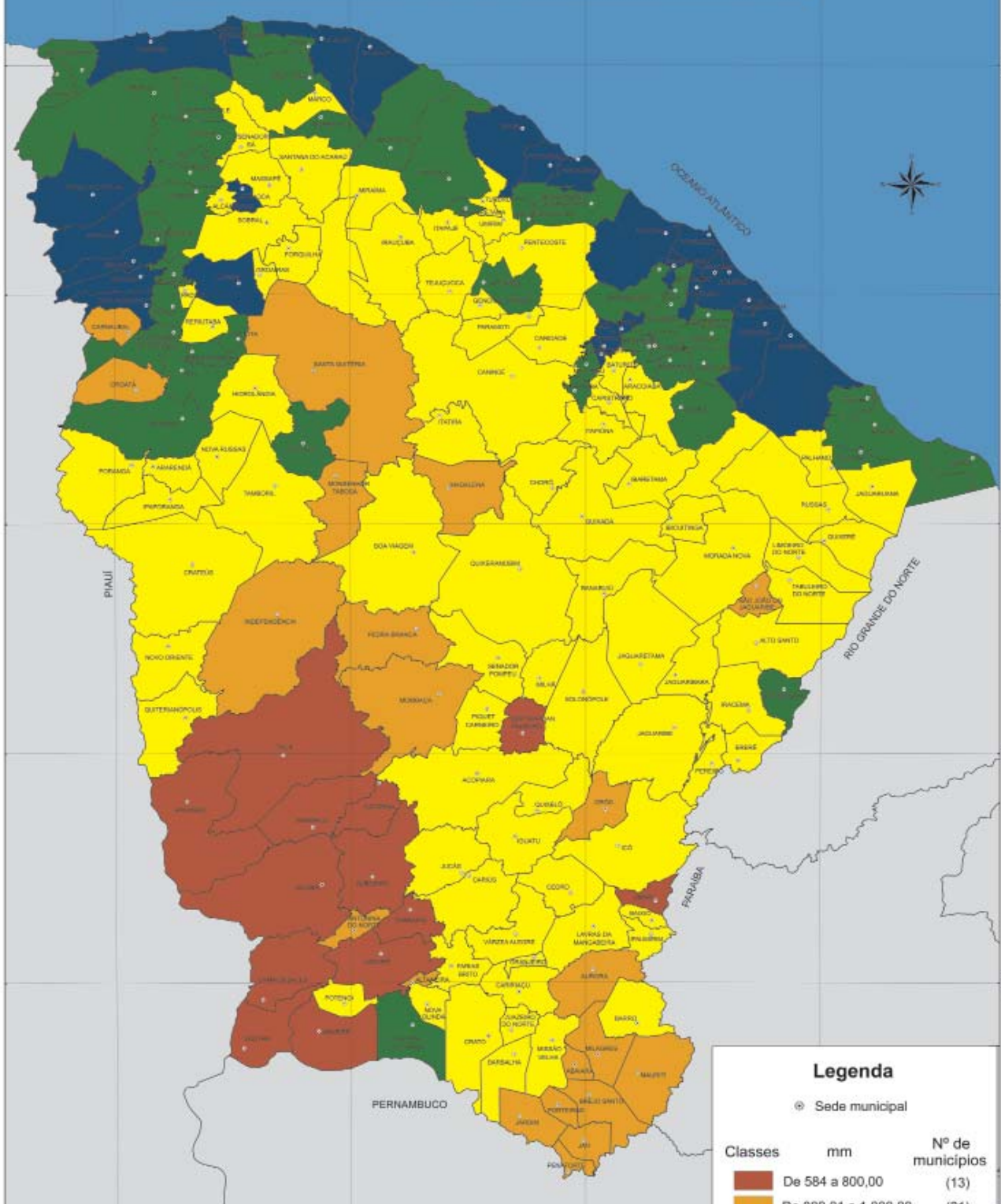


LEGENDA

⊙ Sede Municipal

Classes	Tipos de clima
	Clima Tropical Quente Semi-Árido
	Clima Tropical Quente Semi-Árido Quente
	Clima Tropical Quente Subúmido
	Clima Tropical Quente Úmido
	Clima Tropical Quente Subúmido

PRECIPITAÇÃO PLUVIOMÉTRICA - 2009



Legenda

⊙ Sede municipal

Classes	mm	Nº de municípios
	De 584 a 800,00	(13)
	De 800,01 a 1.000,00	(21)
	De 1.000,01 a 1.500,00	(81)
	De 1.500,01 a 2.000,00	(43)
	De 2.000,01 a 2.555,20	(26)

IPECE

GOVERNO DO ESTADO DO CEARÁ
Secretaria de Planejamento e Gestão



Fonte: Fundação Cearense de Meteorologia e Recursos Hídricos (FUNCEME)

MAPA EXPLORATÓRIO - RECONHECIMENTO DE SOLOS DO ESTADO DO CEARÁ

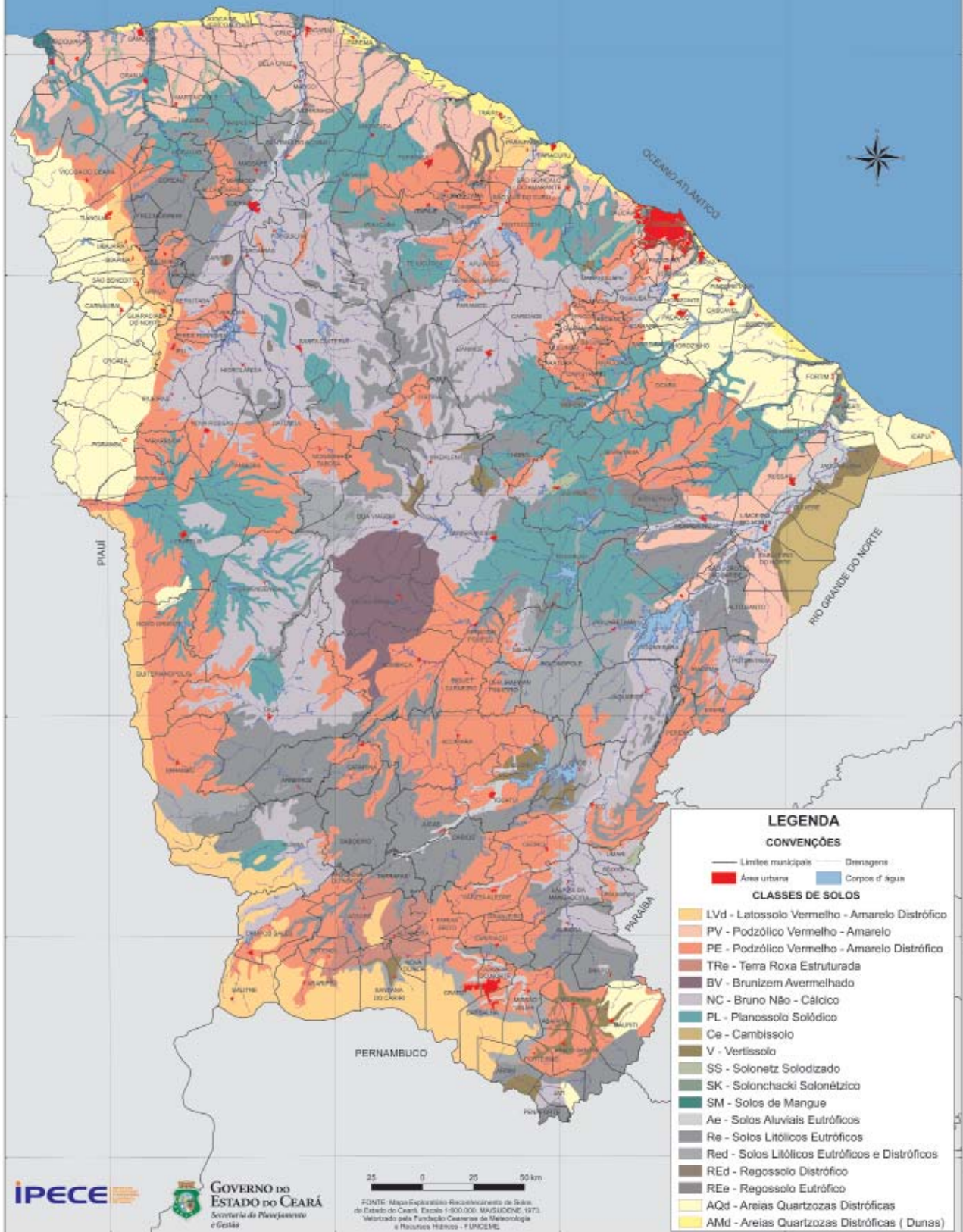


Tabela 1.16 Reservas das substâncias minerais metálicas e não metálicas - Ceará - 2005-2007

Substâncias minerais	Reservas (t)					
	Medida					
	Minério			Contido		
	2005	2006	2007	2005	2006	2007
Areia (1)	5.208.558	5.399.632	4.028.466	-	-	-
Areia industrial	16.149.900	17.152.716	-	-	-	-
Argila	20.982.606	6.881.201	17.759.721	-	-	-
Calcário	2.522.489.180	2.091.218.366	1.283.300.865	-	-	-
Cobre	38.959.268	38.959.268	38.959.268	350.634	350.634	350.634
Diatomita	343.890	353.889	1.169.315	-	-	-
Ferro	7.828.420	7.048.043	5.004.280	298.627.679	251.539.428	126.478.658
Gemas	898.302.009	9	9	452.151	-	-
Gipsita	4.068.671	4.008.016	-	-	-	-
Magnesita	17.616.551	73.016.636	2.294.329	-	-	-
Mármore ornamental (1)	12.670.137	-	9.945.833	-	-	-
Pedra britada e cascalho (1)	135.917.184	115.693.636	5.233.412	-	-	-
Quartzo	268.800	496.084	-	-	-	-
Rocha ornamental (1)	9.178.450.757	4.197.462.138	1.236.535.416	-	-	-
Tufo vulcânico	5.802.846	5.730.070	5.647.604	-	-	-

Substâncias minerais	Reservas (t)					
	Indicada			Inferida		
	2005	2006	2007	2005	2006	2007
Areia (1)	-	50.000	50.000	-	20.000	20.000
Areia industrial	3.473.080	3.444.066	-	78	-	-
Argila	2.418.602	1.496.027	449.393	1.686.619	-	2.362
Calcário	1.758.240.333	1.398.173.733	662.265.219	1.223.842.843	1.357.327.105	168.507.507
Cobre	5.972.758	5.972.758	5.972.758	-	-	-
Diatomita	-	-	-	-	-	-
Ferro	17.729.278	17.729.278	17.729.278	-	-	-
Gemas	-	-	-	-	-	-
Gipsita	-	-	-	-	-	-
Magnesita	53.430.110	53.430.110	-	134.750.000	134.750.000	-
Mármore ornamental (1)	2.898.881	-	-	12.902.761	-	-
Pedra britada e cascalho (1)	92.649.056	29.411.725	5.752.668	25.868	19.871.200	3.000.000
Quartzo	29.041	32.639	-	617.741	637.971	-
Rocha ornamental (1)	463.557.840	347.848.940	291.657.115	37.433.458	3.891.103.190	303.055.287
Tufo vulcânico	-	-	-	-	-	-

Fonte: Departamento Nacional da Produção Mineral (DNPM).

(1) Unidade expressa em metros cúbicos.

Tabela 1.17 Unidade fitoecológica primitiva - Ceará

Região fitoecológica primitiva	Área (km ²)
Total (1)	147.045,6
Caatinga arbustiva aberta	33.790,6
Caatinga arbustiva densa	33.724,9
Carrasco	8.720,1
Cerradão	821,4
Complexo vegetacional da zona litorânea	17.702,4
Floresta caducifólia espinhosa (caatinga arbórea)	34.296,6
Floresta mista dicotilo-palmaceae (mata ciliar com carnaúba)	39,2
Floresta mista dicotilo-palmaceae (mata ciliar com carnaúba)	3.585,6
Floresta perenifólia paludosa marítima	157,0
Floresta subcaducifólia tropical pluvial (mata seca)	10.593,9
Floresta subcaducifólia tropical xeromorfa (cerradão)	724,1
Floresta subperenifólia tropical pluvio-nebular (mata úmida)	3.055,7

Fonte: Fundação Cearense de Meteorologia e Recursos Hídricos (FUNCEME) e Instituto de Pesquisa e Estratégia Econômica do Ceará (IPECE).

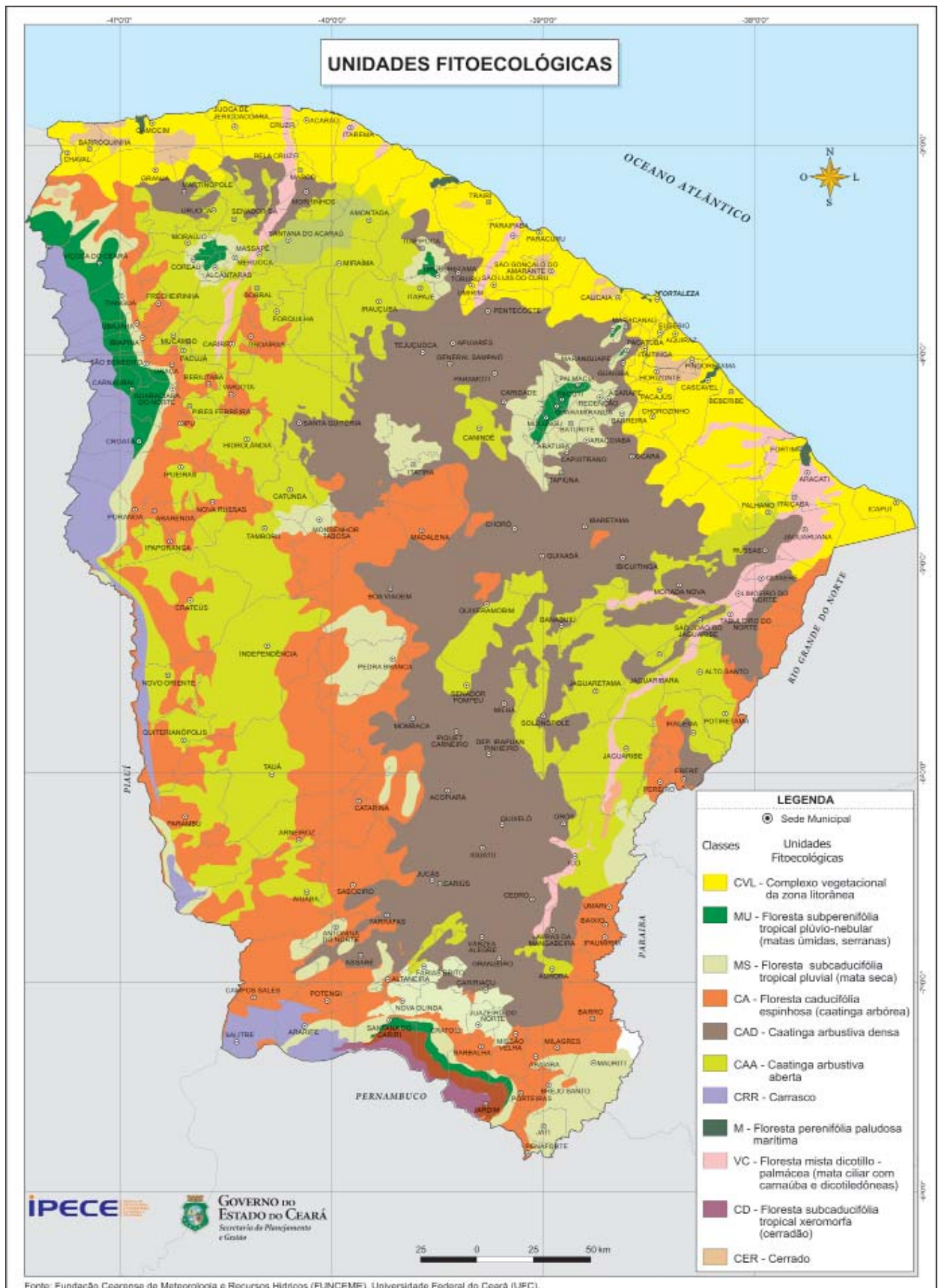
(1) Não foram considerados os espelhos d'água e a área urbana de Fortaleza.

Tabela 1.18 Unidades geoambientais - Ceará

Unidades geoambientais	Área (km ²) (1) (2)
Total	146.858,0
Chapada do Apodi	1.512,1
Chapada do Araripe	3.595,3
Planalto da Ibiapaba	8.126,2
Planície flúvio marinha	233,1
Planície litorânea	633,7
Planície ribeirinha	3.676,9
Serras secas	8.108,5
Serras úmidas	1.868,3
Sertão ocidental ibiapaba	26.624,1
Sertão centro ocidental	23.161,9
Sertão pré litorâneo	4.883,1
Sertão sul ocidental	53.699,4
Glacis de acumulação	10.380,5
Tabuleiros interiores	354,7

Fonte: Fundação Cearense de Meteorologia e Recursos Hídricos (FUNCEME).

(1) Calculadas com o software ArcGis 9.3. (2) Não foram considerados os espelhos d'água.



Quadro 1.1 Unidades de preservação ou de conservação ambiental - Ceará - 2009

(continua)

Unidade de conservação/preservação ambiental	Área (ha)	Localização	Ecosistema
Total (1)	3.206.996		-
Federal			-
APA			-
Chapada do Araripe	1.063.000	Municípios do Ceará, Pernambuco e Piauí	Biorregião do complexo do Araripe
Serra da Ibiapaba	1.592.550	Municípios do Ceará e Piauí	Biorregião do complexo da Ibiapaba
Delta do Parnaíba	313.809	Municípios do Ceará, Piauí e Maranhão	Costeiro/manguezal
Serra da Meruoca	608	Meruoca, Massapê, Alcântaras e Sobral	...
Estação Ecológica			
Castanhão	9.867	Jaguaribe e Alto Santo	Caatinga
Aluaba	11.525	Inhamuns	Caatinga
Floresta nacional			
Araripe-Apodi	38.460	Chapada do Araripe	Serra úmida
Sobral	598	Sobral	Bacia hidrográfica do apude Aires de Sousa
Parque nacional			
Jericocoara	8.850	Cruz e Jijoca de Jericoacoara	Costeiro
Ubajara	6.288	Serra da Ibiapaba	Serra úmida
Reserva Extrativista			
Batoque	601	Aquiraz	Complexo vegetal litorâneo
Praia do Canto Verde	29.794	Beberibe	...
Estadual			
APA			
Bica do Ipu	3.486	Ipu	Serra úmida
Dunas da Lagoinha	523	Paraipaba	Dunas

Quadro 1.1 Unidades de preservação ou de conservação ambiental - Ceará - 2009

(continua)

Unidade de conservação/preservação ambiental	Área (ha)	Localização	Ecossistema
Dunas de Paracuru	3.910	Paracuru	Dunas
Estuário do Rio Ceará	2.524	Fortaleza e Caucaia	Manguezal
Estuário do Rio Curú	951	Paracuru e Paraipaba	Manguezal
Estuário do Rio Mundaú	1.556	Itaipoca e Trairi	Manguezal
Lagamar do Cauípe	1.884	Caucaia	Complexo vegetacional litorâneo e lacustre
Lagoa da Jijoca	3.684	Jijoca de Jericoacoara e Cruz	Lacustre
Lagoa do Uruaú	2.673	Beberibe	Complexo vegetacional litorâneo e lacustre
Pecém	123	São Gonçalo do Amarante	Complexo vegetacional litorâneo e lacustre
Rio Pacoti	2.915	Fortaleza, Eusébio e Aquiraz	Costeiro
Serra da Aratanha	6.448	Guaiúba, Maranguape e Pacatuba	Serra úmida
Serra de Baturité	30.240	Baturité, Pacoti, Guaramiranga, Mulungu, Redenção, Palmácia, Aratuba e Capistrano	Serra úmida
Parque ecológico			
Rio Cocó	1.155	Fortaleza	Manguezal
Guaramiranga	...	Guaramiranga e Pacoti	...
Parque estadual			
Carnaúbas	10.005	Granja e Viçosa do Ceará	Carnaubal (caatinga e cerrado), mata seca e cerrado
Pedra da Risca do Meio	3.320	Fortaleza	Marinho
Sítio do Fundão	94	Crato	...
Parque botânico			
Parque Botânico do Ceará	190	Caucaia	Complexo vegetacional litorâneo
Estação ecológica			
Pecém	973	São Gonçalo do Amarante e Caucaia	Dunas

Quadro 1.1 Unidades de preservação ou de conservação ambiental - Ceará - 2009

(continua)

Unidade de conservação/preservação ambiental	Área (ha)	Localização	Ecosistema
Monumento natural			
Falésias de Beberibe	31	Beberibe	Falésias e dunas
Os Monditos de Quixadá	28.760	Quixadá	Caatinga
Pontal da Santa Cruz	...	Santana do Cariri	...
Sítio Cana Brava	...	Santana do Cariri	...
Sítio Riacho do Meio	...	Barbalha	...
Cachoeira do Rio Bataieira	...	Missão Velha	...
Área de Relevante Interesse Ecológico			
Fortaleza	57	Fortaleza	Mata atlântica
Corredor Ecológico			
Rio Pacoti	...	Aquiraz, Itatinga, Horizonte, Pacatuba, Pacajus, Acarape e Redenção.	Costeiro, complexo vegetacional litorâneo e caatinga
Municipal			
APA			
Balbino	...	Litoral Leste de Cascavel	Complexo vegetacional litorâneo e costeiro
Lagoa da Bastiana	...	Perímetro urbano de Iguatu	Planície lacustre
Manguezal da Barra Grande	1.260	Icapuí	Manguezal
Praia de Canoa Quebrada	4.000	Nordeste de Aracati	Complexo vegetacional litorâneo e costeiro
Praia de Maceló	1.374	Litoral Oeste de Camocim	Complexo vegetacional litorâneo e costeiro
Praia de Ponta Grossa	556	Litoral Nordeste de Icapuí	Complexo vegetacional litorâneo e costeiro
Serra de Maranguape	...	Maranguape	Serra úmida
Tatajuba	3.775	Camocim	Complexo vegetacional litorâneo e costeiro
Lagoa da Maraponga	19	Fortaleza	...
Sabiaguaba	1.010	Fortaleza	...

Quadro 1.1 Unidades de preservação ou de conservação ambiental - Ceará - 2009

(continua)

Unidade de conservação/preservação ambiental	Área (ha)	Localização	Ecosistema
Monumento natural			
São Gonçalo	20	São Gonçalo do Amarante	Complexo vegetacional litorâneo e lacustre
Parque Ecológico			
Acaraú	...	Acaraú	Complexo vegetacional litorâneo e costeiro
Lagoa da Maraponga	31	Fortaleza	Planície lacustre
Timbaúbas	635	Juazeiro do Norte	...
Parque natural			
Dunas de Sabiaguaba	468	Fortaleza	...
Área de Relevante Interesse Ecológico			
Estevão	200	Aracati	...
Particular			
Reserva Particular			
Ambientalista Francy Nunes	200	General Sampaio	Caatinga arbórea
Fazenda Olho D'água do Uruçu	2.610	Parambu	Caatinga
Mercês, Sabiaguaba e Nazário	50	Amontada	Complexo vegetacional litorâneo e lacustre
Não me Deixes	300	Quixadá	Caatinga
Reserva Arajara Park	28	Barbalha	Mata úmida
Rio Bonito	441	Quixeramobim	Serra úmida
Serra das Almas	4.750	Cratêus	Caatinga
Sítio Ameixas - Poço Velho	464	Amontada	Complexo vegetacional litorâneo
Reserva Ecológica Particular			
Fazenda Cacimba Nova	670	Santa Quitéria	Caatinga
Fazenda Santa Rosa	280	Santa Quitéria	Caatinga

Quadro 1.1 Unidades de preservação ou de conservação ambiental - Ceará - 2009

Unidade de conservação/preservação ambiental	Área (ha)	Localização	Ecosistema	(conclusão)
Jandaira	55	Trairi	Complexo vegetacional litorâneo	
Sapiranga	59	Fortaleza	Complexo vegetacional litorâneo e costeiro	
Sítio do Olho D'água	383	Baturité	Serra úmida	
Lagoa Encantada	40	Aquiraz	...	
Mata Fresca	108	Meruoca	Caatinga e Mata úmida	
Reserva Particular do Patrimônio Natural Monte Alegre	263	Pacatuba	Serra úmida	
Serra das Almas II	495	Cratêus	Caatinga	
Sítio Palmeiras	76	Baturité	...	
Serra da Pacavira	34	Pacoti	...	
Mãe de Lua	764	Itapajé	...	
Chanceler Edson Queiroz (Sítio Céu)	130	Guaiúba	...	

Fonte: Superintendência Estadual do Meio Ambiente (SEMACE) e Instituto Brasileiro do Meio Ambiente e dos Recursos Naturais Renováveis (IBAMA).

Quadro 1.2 Grupos e terras indígenas - Ceará - 2010

Grupos indígenas	Terras indígenas	Superfície (ha)	Perímetro (Km)	População	Municípios
Tremembé	Queimadas e Telhas (5)	Acarauá
Jenipapo-Kanindé	Lagoa da Encantada (4)	1.731,0	20,0	302	Aquiraz
Kanindé	Sítio Fernandes e Gameleira (1)	658	Aratuba e Canindé
Tapéba	Tapéba (3)	6.542	Caucaia
Anacé	Anacé (2)	1.129	Caucaia e São Gonçalo do Amarante
Tabajara e Potiguara	Nazário (8)	5.892,6	39,2	2.141	Crateús
Potiguara, Tabajara, Kalabassa, Tupinambá e Kariri	Santa Rosa, Monte Nebo e Terra Prometida (1)	284	Crateús
Kariri	Kariri (1)	105	Crato
Potiguara	Paupina (1)	Fortaleza
Tremembé	São José e Buntil (5)	Itapipoca
Tremembé	Córrego João Pereira (7)	3.162,4	27,4	...	Itarema
Tremembé	Almofala (4)	4.900,0	37,0	...	Itarema
Tremembé	Aroeira (1)	Itarema
Pitaguara	Pitaguara (6)	1.735,0	21,0	2.740	Maracanau e Pacatuba
Potiguara, Tabajara, Gavião e Tubiba-Tapuia	Mundo Novo e Viração (5)	2.529	Monsenhor Tabosa, Tamboril e Boa Viagem
Potiguara	Lagoinha e Açude dos Carvalhos (1)	289	Novo Oriente
Tabajara e Kalabassa	Cajueiro (1)	36	Poranga
Tabajara e Kalabassa	Imburana (1)	1.192	Poranga
...	Fidelis/Croatá e Vila Nova (1)	362	Quiterianópolis
Tapuia-Kariri	Carmaúba II (1)	105	São Benedito

Fonte: Fundação Nacional do Índio (FUNAI).

Situação fundiária: (1) Aguardando identificação e delimitação. (2) Em processo de identificação e delimitação. (3) Em fase de identificação e delimitação. (4) Identificada e delimitada. (6) Demarcada. (7) Homologada e registrada. (8) Em processo de transferência patrimonial do INCRA para a FUNAI.