

# Preços

A inflação foi, sem dúvida alguma, umas das maiores chagas já presentes na economia brasileira ao longo de várias décadas. De fato, com exceção de alguns países que sofreram problemas institucionais e perderam o controle sobre o nível de preços, como Alemanha e Áustria no período entre guerras, o Brasil foi um exemplo de nação que viveu, durante boa parte da segunda metade do século passado, fartos períodos inflacionários.

Como legado, nosso país acabou deixando diversas formas de mensurabilidade inflacionária como forma de captar distintas variações de preços.

Nesta seção, são fornecidas algumas tabelas dos principais índices de preços que mensuram a inflação no Brasil. As principais instituições a cargo de tal incumbência são o Instituto Brasileiro de Geografia e Estatística (IBGE) e a Fundação Getúlio Vargas (FGV).

Inicialmente, as tabelas 26.1 e 26.2 apresentam a variação do Índice Nacional de Preços ao Consumidor (INPC) e a variação do Índice de Preços ao Consumidor Amplo (IPCA), respectivamente, para o período de 2004-2010 na Região Metropolitana de Fortaleza, em nível mensal e anual. Em nível anual, observa-se que durante o período citado o INPC reduziu-se de 5,66% para 4,25%, e o IPCA passou de 7,20% para 4,44% em seis anos

Em seguida, as tabelas 26.3, 26.4, 26.5 e 26.6 replicam os dados das duas tabelas anteriores, mas agora abrangendo o Brasil como um todo e, apresentando, também, sob forma de números índices. Tanto para o INPC quanto para o IPCA a instituição diretamente responsável por seu levantamento é o IBGE.

Outros dois índices de preços diretamente responsáveis pelo cálculo da variação de preços no Brasil são o Índice Geral de Preços, disponibilidade interna (IGP-DI), e o Índice Geral de Preços de Mercado (IGP-M), ambos da Fundação Getúlio Vargas (FGV). As tabelas 26.7 e 26.8 apresentam, respectivamente, o Número Índice e a variação do IGP-DI, enquanto as tabelas 26.9 e 26.10 disponibilizam os mesmos dados anteriores do IGP-M. Todas as tabelas citadas referem-se ao período 2004-2010.

Por fim, na tabela 26.11 estão disponíveis os dados referentes ao custo e à variação da cesta básica em Fortaleza, referente ao período 2004-2010 de acordo com o Departamento Intersindical de Estatística e Estudos Sócioeconômicos (DIEESE). O valor da cesta básica em Fortaleza passou de R\$ 124,73 em dezembro de 2004, para R\$ 176,96 em dezembro de 2009, uma variação em torno de 42% em cinco anos.

**Tabela 26.1 Variação do Índice Nacional de Preços ao Consumidor (INPC) - Região Metropolitana de Fortaleza - Ceará - 2004-2010**

Meses	Variação simples do INPC (%)						
	2004	2005	2006	2007	2008	2009	2010
Janeiro	1,40	1,22	0,51	0,36	0,74	0,16	0,74
Fevereiro	0,93	0,39	0,25	0,13	0,84	-0,13	0,02
Março	0,44	0,48	0,35	0,38	0,43	0,04	0,51
Abril	0,33	0,45	0,31	0,38	0,43	0,55	0,84
Maiο	0,29	0,17	-0,48	-0,09	0,83	0,75	0,92
Junho	0,20	0,01	-0,42	-0,13	0,81	0,99	-0,14
Julho	0,02	-0,04	0,22	0,53	0,60	0,20	-0,04
Agosto	0,40	-0,01	-0,20	0,74	0,02	0,43	-0,02
Setembro	0,00	0,24	0,18	0,80	0,38	0,29	0,48
Outubro	0,18	0,61	0,44	0,38	0,69	0,16	0,84
Novembro	0,31	0,35	0,42	0,25	0,27	0,47	1,82
Dezembro	1,03	0,64	0,31	0,82	0,28	0,27	...
No ano	5,66	4,61	1,90	4,64	6,49	4,25	6,13

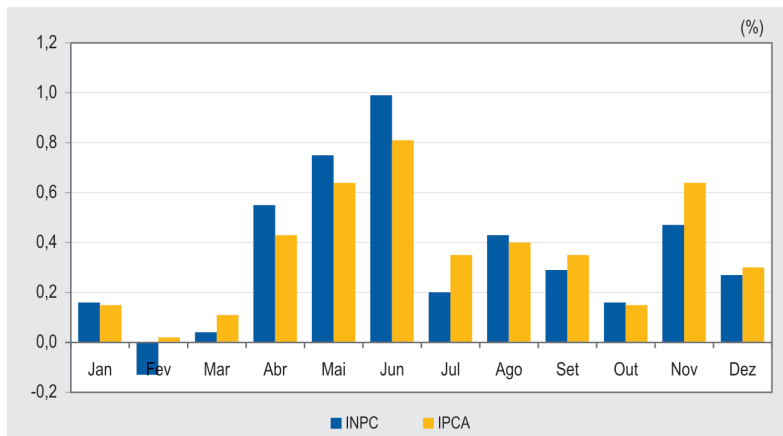
Fonte: Instituto Brasileiro de Geografia e Estatística (IBGE).

**Tabela 26.2 Variação do Índice de Preços ao Consumidor Amplo (IPCA) - Região Metropolitana de Fortaleza - Ceará - 2004-2010**

Meses	Variação simples do IPCA (%)						
	2004	2005	2006	2007	2008	2009	2010
Janeiro	1,43	1,01	0,56	0,32	0,79	0,15	0,52
Fevereiro	0,88	0,32	0,36	0,12	0,65	0,02	0,10
Março	0,35	0,56	0,37	0,40	0,44	0,11	0,48
Abril	0,44	0,62	0,50	0,39	0,36	0,43	0,86
Maiο	0,53	0,29	-0,30	-0,10	0,66	0,64	0,99
Junho	0,29	0,09	-0,20	-0,09	0,68	0,81	-0,04
Julho	0,36	0,22	0,31	0,50	0,70	0,35	0,09
Agosto	0,59	0,18	-0,04	0,92	0,25	0,40	-0,01
Setembro	0,15	0,42	0,23	0,49	0,40	0,35	0,41
Outubro	0,38	0,73	0,30	0,33	0,54	0,15	0,62
Novembro	0,59	0,42	0,27	0,06	0,36	0,64	1,55
Dezembro	1,00	0,66	0,23	0,76	0,27	0,30	...
No ano	7,20	5,64	2,62	4,18	6,27	4,44	5,70

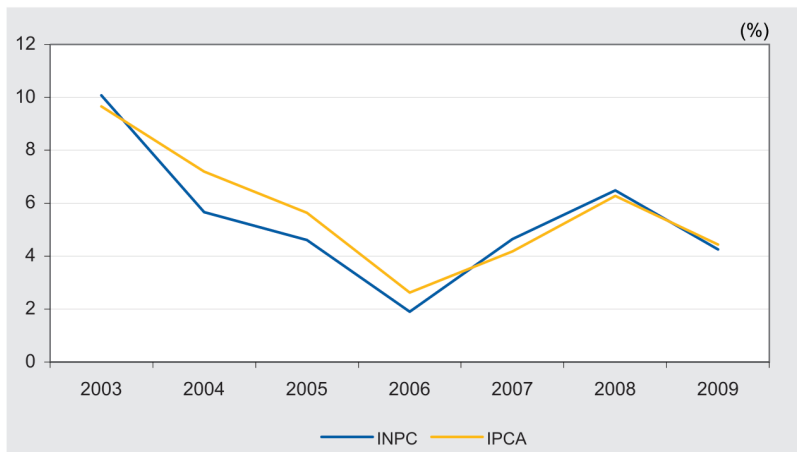
Fonte: Instituto Brasileiro de Geografia e Estatística (IBGE).

**Gráfico 26.1** Variação mensal do Índice Nacional de Preços ao Consumidor (INPC) e Índice de Preços ao Consumidor Amplo (IPCA) - Região Metropolitana de Fortaleza - 2009



Fonte: IBGE.

**Gráfico 26.2** Variação acumulada do Índice Nacional de Preços ao Consumidor (INPC) e Índice de Preços ao Consumidor Amplo (IPCA) - Região Metropolitana de Fortaleza - 2003-2009



Fonte: IBGE.

**Tabela 26.3 Variação do Índice Nacional de Preços ao Consumidor (INPC) - Brasil - 2004-2010**

Meses	Variação do Índice Nacional de Preços ao Consumidor (INPC) - Brasil (%)						
	2004	2005	2006	2007	2008	2009	2010
Janeiro	0,83	0,57	0,38	0,49	0,69	0,64	0,88
Fevereiro	0,39	0,44	0,23	0,42	0,48	0,31	0,70
Março	0,57	0,73	0,27	0,44	0,51	0,20	0,71
Abril	0,41	0,91	0,12	0,26	0,64	0,55	0,73
Maiο	0,40	0,70	0,13	0,26	0,96	0,60	0,43
Junho	0,50	-0,11	-0,07	0,31	0,91	0,42	-0,11
Julho	0,73	0,03	0,11	0,32	0,58	0,23	-0,07
Agosto	0,50	0,00	-0,02	0,59	0,21	0,08	-0,07
Setembro	0,17	0,15	0,16	0,25	0,15	0,16	0,54
Outubro	0,17	0,58	0,43	0,30	0,50	0,24	0,92
Novembro	0,44	0,54	0,42	0,43	0,38	0,37	1,03
Dezembro	0,86	0,40	0,62	0,97	0,29	0,24	...
No ano	6,13	5,05	2,81	5,16	6,48	4,11	5,83

Fonte: Instituto Brasileiro de Geografia e Estatística (IBGE).

**Tabela 26.4 Variação do Índice de Preços ao Consumidor Amplo (IPCA) - Brasil - 2004-2010**

Meses	Variação do Índice de Preços ao Consumidor Amplo (IPCA) - Brasil (%)						
	2004	2005	2006	2007	2008	2009	2010
Janeiro	0,76	0,58	0,59	0,44	0,54	0,48	0,75
Fevereiro	0,61	0,59	0,41	0,44	0,49	0,55	0,78
Março	0,47	0,61	0,43	0,37	0,48	0,20	0,52
Abril	0,37	0,87	0,21	0,25	0,55	0,48	0,57
Maiο	0,51	0,49	0,10	0,28	0,79	0,47	0,43
Junho	0,71	-0,02	-0,21	0,28	0,74	0,36	0,00
Julho	0,91	0,25	0,19	0,24	0,53	0,24	0,01
Agosto	0,69	0,17	0,05	0,47	0,28	0,15	0,04
Setembro	0,33	0,35	0,21	0,18	0,26	0,24	0,45
Outubro	0,44	0,75	0,33	0,30	0,45	0,28	0,75
Novembro	0,69	0,55	0,31	0,38	0,36	0,41	0,83
Dezembro	0,86	0,36	0,48	0,74	0,28	0,37	...
No ano	7,60	5,69	3,14	4,46	5,90	4,31	5,25

Fonte: Instituto Brasileiro de Geografia e Estatística (IBGE).

**Tabela 26.5 Variação do Índice Geral de Preços (IGP) - Disponibilidade interna - Brasil - 2004-2010**

	Variação do Índice Geral de Preços (IGP-DI) - Brasil (%)						
	2004	2005	2006	2007	2008	2009	2010
Janeiro	0,80	0,33	0,72	0,43	0,99	0,01	1,01
Fevereiro	1,08	0,40	-0,06	0,23	0,38	-0,13	1,09
Março	0,93	0,99	-0,45	0,22	0,70	-0,84	0,63
Abril	1,15	0,51	0,02	0,14	1,12	0,04	0,72
Maiο	1,46	-0,25	0,38	0,16	1,88	0,18	1,57
Junho	1,29	-0,45	0,67	0,26	1,89	-0,32	0,34
Julho	1,14	-0,40	0,17	0,37	1,12	-0,64	0,22
Agosto	1,31	-0,79	0,41	1,39	-0,38	0,09	1,10
Setembro	0,48	-0,13	0,24	1,17	0,36	0,25	1,10
Outubro	0,53	0,63	0,81	0,75	1,09	-0,04	1,03
Novembro	0,82	0,33	0,57	1,05	0,07	0,07	1,58
Dezembro	0,52	0,07	0,26	1,47	-0,44	-0,11	...
No ano	12,13	1,22	3,79	7,89	9,10	-1,43	10,88

Fonte: Fundação Getúlio Vargas (FGV).

**Tabela 26.6 Variação do Índice Geral de Preços de Mercado (IGP-M) - Brasil - 2004-2010**

Meses	Variação do Índice Geral de Preços de Mercado (IGP-M) - Brasil (%)						
	2004	2005	2006	2007	2008	2009	2010
Janeiro	0,88	0,39	0,92	0,50	1,09	-0,44	0,63
Fevereiro	0,69	0,30	0,01	0,27	0,53	0,26	1,18
Março	1,13	0,85	-0,23	0,34	0,74	-0,74	0,94
Abril	1,21	0,86	-0,42	0,04	0,69	-0,15	0,77
Maiο	1,31	-0,22	0,38	0,04	1,61	-0,07	1,19
Junho	1,38	-0,44	0,75	0,26	1,98	-0,10	0,85
Julho	1,31	-0,34	0,18	0,28	1,76	-0,43	0,15
Agosto	1,22	-0,65	0,37	0,98	-0,32	-0,36	0,77
Setembro	0,69	-0,53	0,29	1,29	0,11	0,42	1,15
Outubro	0,39	0,60	0,47	1,05	0,98	0,05	1,01
Novembro	0,82	0,40	0,75	0,69	0,38	0,10	1,45
Dezembro	0,74	-0,01	0,32	1,76	-0,13	-0,26	...
No ano	12,41	1,21	3,83	7,75	9,81	-1,72	10,56

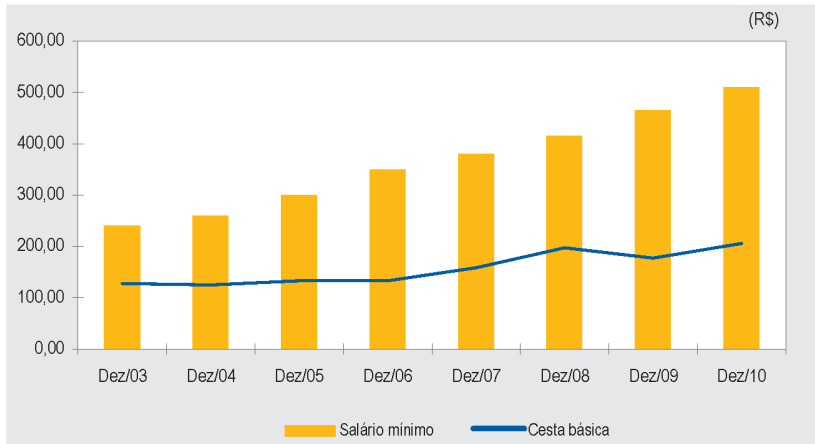
Fonte: Fundação Getúlio Vargas (FGV).

**Tabela 26.7 Custo e variação da cesta básica em Fortaleza - Ceará - 2004-2010**

	Dez/04	Dez/05	Dez/06	Dez/07	Dez/08	Dez/09	Dez/10
Valor da cesta básica (R\$)	124,73	133,04	132,92	158,35	197,32	176,96	205,65
% do salário mínimo líquido	52,14	48,20	41,28	45,29	51,68	41,37	43,83
Variação acumulada (%)	-2,36	6,66	-0,09	19,13	24,61	-10,32	16,21

Fonte: Departamento Intersindical de Estatística e Estudos Sócioeconômicos (DIEESE).

**Gráfico 26.3 Salário mínimo e custo da cesta básica em Fortaleza - Ceará - 2003-2010**



Fonte: DIEESE.