

Caracterização Territorial

Características Geográficas, Recursos Naturais e Meio Ambiente

O Estado do Ceará possui uma área de 148.825,6 km², correspondendo a 9,58% da Região Nordeste e a 1,75% da área do Brasil. O Ceará possui como limites ao Norte o Oceano Atlântico, ao Sul o Estado de Pernambuco, ao Leste os Estados do Rio Grande do Norte e da Paraíba e a Oeste o Estado do Piauí. Sua posição geográfica o favorece devido à proximidade em relação à regiões como o Continente Africano, a América do Norte e a Europa permitindo excelentes condições para o desenvolvimento do comércio exterior e do turismo internacional.

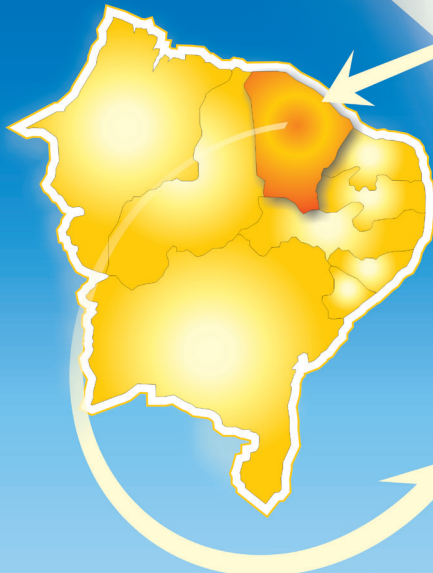
O Ceará apresenta 93% de seu território em região do semi-árido nordestino, com clima predominantemente Tropical Quente Semi-Árido, abrangendo uma área de 101.001,9km², ou seja, 67,9% do Estado, cobrindo um total de 98 sedes municipais.

O Estado apresenta solos férteis; entretanto, geralmente apresentam-se com pouca profundidade, escassez hídrica, pedregosidade e tendência à erosão. Isso deve ser tomado como obstáculo a ser ultrapassado através de políticas públicas voltadas para o desenvolvimento de práticas conservacionistas e de atividades ligadas à agricultura, o que levaria a um amplo aproveitamento de tais áreas.

Quanto à vegetação, a caatinga é a mais abrangente, ocupando 69,2% da área total do Estado. Além da área litorânea e da caatinga, o Ceará abriga importantes regiões serranas, algumas com picos cujas altitudes excedem os 1.000 metros, como, por exemplo, o Pico Alto de Guaramiranga, com uma altitude de 1.112m, e o Pico da Serra Branca entre os municípios de Catunda e Monsenhor Tabosa, com 1.154m.

Com relação à evolução político-administrativa, em 1940 existiam 87 municípios, saltando em 2009 para 184 municípios, ou seja, um crescimento de 111,5%. Quanto à Região Metropolitana de Fortaleza, ao analisar a sua evolução político-administrativa, observa-se que em 1973 existiam 5 municípios, passando, em 2009, para 15 municípios, refletindo um crescimento acumulado da ordem de 200,0%.

POSIÇÃO GEOGRÁFICA, DIMENSÕES E LIMITES



GOVERNO DO
ESTADO DO CEARÁ
Secretaria do Planejamento
e Gestão

Fonte: Instituto Brasileiro de Geografia e Estatística (IBGE).

Características Geográficas, Recursos Naturais e Meio Ambiente

Tabela 1.1 Área e extensão da linha de costa do Oceano Atlântico - Brasil, Nordeste e Ceará

Discriminação	Área total (km²)	Extensão da linha de costa (km) (1)
Brasil	8.514.876,6	7.367
Nordeste	1.554.257,0	3.306
Ceará	148.825,6	573

Fonte: Instituto Brasileiro de Geografia e Estatística (IBGE).

(1) Extensão sem considerar as restingas e reentrâncias.

Tabela 1.2 Distância entre os pontos extremos - Brasil, Nordeste e Ceará

Discriminação	Distância entre os pontos extremos			
	Norte-Sul		Leste-Oeste	
	Medida angular	Medida linear (km)	Medida angular	Medida linear (km)
Brasil	39°01'28"	4.394,7	39°13'28"	4.319,4
Nordeste	17°17'37"	1.929,9	13°57'54"	1.558,4
Ceará	05°05'45"	564,0	04°09'51"	463,0

Fonte: Instituto Brasileiro de Geografia e Estatística (IBGE).

Tabela 1.3 Coordenadas geográficas dos pontos extremos - Brasil, Nordeste e Ceará

Situação geográfica	Pontos extremos					
	Latitude			Longitude		
	Brasil	Nordeste	Ceará	Brasil	Nordeste	Ceará
Norte	+05°16'20"	-01°02'30"	-02°47'00"	-60°12'43"	-45°50'54"	-40°29'54"
Sul	-33°45'03"	-18°20'07"	-07°51'30"	-53°23'48"	-39°39'48"	-39°05'28"
Leste	-07°09'28"	-07°09'28"	-04°49'53"	-34°47'30"	-34°47'30"	-37°15'11"
Oeste	-07°33'13"	-05°20'56"	-03°22'11"	-73°59'32"	-48°45'24"	-41°26'10"

Fonte: Instituto Brasileiro de Geografia e Estatística (IBGE).

Tabela 1.4 Pontos extremos - Ceará

Limites	Situação geográfica	Município	Coordenadas (1)	
			Latitude	Longitude
Norte	Ponta de Jericoacoara	Jijoca de Jericoacoara	- 02°47'00"	- 40°29'54"
Sul	BR-116	Penaforte	- 07°51'30"	- 39°05'28"
Leste	Praia de Timbauá	Icapuí	- 04°49'53"	- 37°15'11"
Oeste	Serra da Ibiapaba	Granja	- 03°22'11"	- 41°26'10"

Fonte: Instituto Brasileiro de Geografia e Estatística (IBGE) e Instituto de Pesquisa e Estratégia Econômica do Ceará (IPECE).

(1) Coordenadas referentes ao DatumSAD 69 (South American Datum of 1969).

Tabela 1.5 Limites - Brasil, Nordeste e Ceará

Situação geográfica	Limites		
	Brasil	Nordeste	Ceará
Norte	Venezuela, Guiana, Suriname, Guiana e Oceano Atlântico	Oceano Atlântico	Oceano Atlântico
Sul	Uruguai e Oceano Atlântico	Região Sudeste	Pernambuco
Leste	Oceano Atlântico	Oceano Atlântico	Rio Grande do Norte e Paraíba
Oeste	Colômbia, Bolívia, Peru, Argentina e Paraguai	Região Norte e Região Centro-Oeste	Piauí

Fonte: Instituto Brasileiro de Geografia e Estatística (IBGE).

Tabela 1.6 Municípios limítrofes - Ceará

Situação geográfica	Limites	Municípios limítrofes	Extensão (km) (1) (2)
Norte	Oceano Atlântico	Barroquinha, Camocim, Jijoca de Jericoacoara, Cruz, Acaraú, Itarema, Amontada, Itapipoca, Trairi, Paraipaba, Paracuru, São Gonçalo do Amarante, Caucaia, Aquiraz, Cascavel, Beberibe, Fortim, Aracati, Icapuí e Fortaleza.	573,0
Sul	Pernambuco	Salitre, Araripe, Santana do Cariri, Crato, Barbalha, Jardim, Penaforte, Jati, Brejo Santo e Mauriti.	230,0
Leste	Rio Grande do Norte	Icapuí, Aracati, Jaguaruana, Quixeré, Limoeiro do Norte, Tabuleiro do Norte, Alto Santo, Potiretama, Ererê, Pereiro e Icó.	286,0
	Paraíba	Icó, Umari, Baixo, Ipaumirim, Aurora, Barro, Brejo Santo, Jati e Mauriti.	289,3
Oeste	Piauí	Barroquinha, Chaval, Granja, Viçosa do Ceará, Tianguá, Ubajara, Ibiapina, São Benedito, Carnaubal, Guaraciaba do Norte, Croatá, Ipueiras, Poranga, Ipaoranga, Crateús, Novo Oriente, Quiterianópolis, Parambu, Aiuaba, Campos Sales e Salitre.	619,7

Fonte: Instituto de Pesquisa e Estratégia Econômica do Ceará (IPECE).

(1) Calculado com o Software ArcView 3.2. (2) Sem considerar as reentrâncias.

Tabela 1.7 Pontos culminantes - Ceará

Pontos culminantes	Altitude (m)	Localização			
		Município	Serra	Latitude (S)	Longitude (W)
Pico da Serra Branca	1.154	Catunda/Monsenhor Tabosa	Serra do Olho D'água	04° 46' 55"	40° 07' 55"
-	1.130	Catunda/Monsenhor Tabosa	Serra do Olho D'água	04° 45' 58"	40° 07' 57"
Pico Alto	1.112	Guaramiranga	Serra de Baturité	04° 18' 30"	38° 58' 35"
-	1.085	Canindé/Santa Quitéria	Serra do Céu	04° 32' 39"	39° 44' 51"
Morro do Coquinho	1.081	Itapipoca/Itapajé	Serra de Uruburetama	03° 37' 34"	39° 35' 46"
-	1.020	Meruoca	Serra da Meruoca	03° 34' 00"	40° 29' 38"

Fonte: Instituto Brasileiro de Geografia e Estatística (IBGE).

Características Geográficas, Recursos Naturais e Meio Ambiente

Tabela 1.8 Distância em linha reta entre Fortaleza, capitais dos Estados e Distrito Federal

Regiões	Capitais	Distância em linha reta (km)
Norte	Porto Velho	2.860,2
	Rio Branco	3.305,9
	Manaus	2.388,0
	Boa Vista	2.566,0
	Belém	1.135,5
	Macapá	1.453,7
	Palmas	1.301,1
Nordeste	São Luís	653,5
	Teresina	496,4
	Natal	435,3
	João Pessoa	554,4
	Recife	627,9
	Maceió	727,3
	Aracaju	811,9
	Salvador	1.023,4
Sudeste	Belo Horizonte	1.875,5
	Vitória	1.846,9
	Rio de Janeiro	2.181,4
	São Paulo	2.360,5
Sul	Curitiba	2.662,5
	Florianópolis	2.848,5
	Porto Alegre	3.204,6
Centro-Oeste	Campo Grande	2.543,9
	Cuiabá	2.328,6
	Goiânia	1.851,0
	Brasília	1.684,2

Fonte: Instituto Brasileiro de Geografia e Estatística (IBGE).

Tabela 1.9 Área e extensão da linha de costa dos municípios da Região Metropolitana de Fortaleza - Ceará - 2009

Municípios	Área (km²)	Extensão da linha de costa (km) (1)	Municípios	Área (km²)	Extensão da linha de costa (km) (1)
Total	5.783,6	140,5	Horizonte	160,0	-
Aquiraz	481,0	57,5	Itaitinga	150,8	-
Cascavel	838,0	13,8	Maracanaú	105,7	-
Caucaia	1.227,9	30,7	Maranguape	590,8	-
Chorozinho	278,4	-	Pacajus	254,4	-
Eusébio	76,6	-	Pacatuba	132,4	-
Fortaleza	313,1	33,4	Pindoretama	72,9	-
Guaiúba	267,2	-	São Gonçalo do Amarante	834,4	18,9

Fonte: Instituto Brasileiro de Geografia e Estatística (IBGE) e Instituto de Pesquisa e Estratégia Econômica do Ceará (IPECE).

(1) Extensão sem considerar as restingas e reentrâncias.

Tabela 1.10 Área dos municípios da Região Metropolitana do Cariri - Ceará - 2009

Municípios	Área (km²)	Municípios	Área (km²)
Total	5.025,7	Jardim	457,0
Barbalha	479,2	Juazeiro do Norte	248,6
Caririáçu	623,8	Missão Velha	651,1
Crato	1.009,2	Nova Olinda	284,4
Farias Brito	503,6	Santana do Cariri	768,8

Fonte: Instituto Brasileiro de Geografia e Estatística (IBGE) e Instituto de Pesquisa e Estratégia Econômica do Ceará (IPECE).

Tabela 1.11 Evolução político-administrativa das Regiões Metropolitanas - 1973/2009

Especificação	1973	1986	1991	2000	2007	2009
Região Metropolitana de Fortaleza						
Municípios	5	6	8	13	13	15
Distritos	32	34	64	73	73	84
Região Metropolitana do Cariri						
Municípios	-	-	-	-	-	9
Distritos	-	-	-	-	-	42

Fonte: Instituto Brasileiro de Geografia e Estatística (IBGE).

Tabela 1.12 Evolução político-administrativa - Ceará - 1940-2009

Especificação	1940	1950	1960	1970	1980	1991	2000	2005	2006	2007	2009
Municípios	87	87	141	141	141	181	184	184	184	184	184
Distritos	258	266	410	503	503	599	757	790	806	814	839

Fonte: Instituto Brasileiro de Geografia e Estatística (IBGE) e Instituto de Pesquisa e Estratégia Econômica do Ceará (IPECE).

REGIÃO METROPOLITANA DE FORTALEZA - RMF



REGIÃO METROPOLITANA DO CARIRI - RMC



REGIÕES METROPOLITANAS E MICRORREGIÕES ADMINISTRATIVAS



LEGENDA

- Sede Municipal
- Regiões Metropolitanas**
 - 1 - RMF
 - 2 - RMC
- Microrregiões Administrativas**
 - 2
 - 3
 - 4
 - 5
 - 6
 - 7
 - 8
 - 9
 - 10
 - 11
 - 12
 - 13
 - 14
 - 15
 - 16
 - 17
 - 18
 - 19

Características Geográficas, Recursos Naturais e Meio Ambiente

Tabela 1.13 Climas, segundo os tipos - Ceará

Climas	Área (km²) (1)	Sedes municipais
Total	148.825,6	184
Tropical Quente Subúmido	9.587,9	28
Tropical Quente Úmido	3.097,6	8
Tropical Subquente Úmido	603,3	4
Tropical Quente Semi-Árido	101.001,9	98
Tropical Quente Semi-Árido Brando	34.534,8	46

Fonte: Fundação Cearense de Meteorologia (FUNCEME)

(1) Calculada com o software ArcView 3.2

Tabela 1.14 Principais observações meteorológicas em Fortaleza - 2003-2008

Anos	Pressão atmosférica (mb)	Temperatura do ar (°C)		Umidade relativa (%)	Nebulosidade (0 - 10) (%)	Precipitação pluviométrica (mm)		Evaporação total (mm)	Insolação total (hora/décimos)
		Máxima absoluta	Mínima absoluta			Altura total	Altura máxima em 24h		
2003	1.010,0	31,8	22,8	79,0	5,5	2.073,8	...	1.606,6	2.819,6
2004	1.009,8	32,2	22,4	78,0	6,0	1.928,3	180,6	1.816,4	2.824,2
2005	1.009,4	33,8	21,3	75,0	5,0	1.138,2	249,5	1.819,5	3.040,9
2006	1.009,4	33,8	20,5	77,0	6,0	1.705,9	396,2	1.638,3	2.913,3
2007	1.009,5	34,0	21,1	76,0	5,0	1.455,0	91,0	1.832,2	2.960,8
2008	1.009,0	32,4	22,0	77,0	6,0	1.602,3	381,0	1.369,2	2.787,7

Fonte: Fundação Cearense de Meteorologia e Recursos Hídricos do Ceará (FUNCEME) e Instituto Nacional de Meteorologia (INMET).

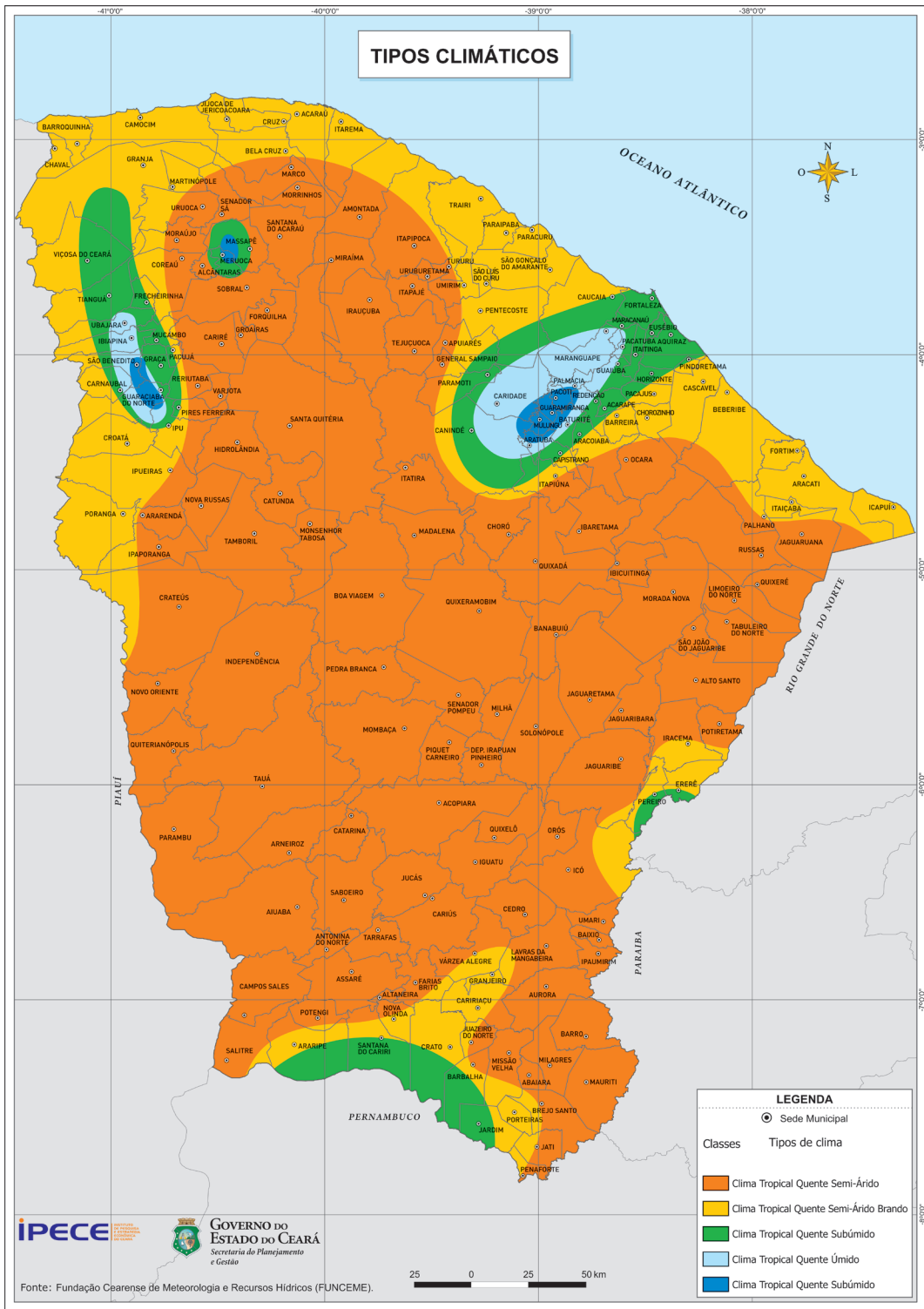
Tabela 1.15 Solos, segundo as classes - Ceará

Solos	Área (km²) (1) (2)	Solos	Área (km²) (1) (2)
Total	147.373,7	Luvissolos	24.885,6
Argissolos	36.720,6	Neossolos	53.525,5
Cambissolos	1.352,2	Nitossolos	859,2
Chernossolos	1.497,6	Planossolos	16.803,3
Gleissolos	1.127,8	Plintissolos	446,9
Latossolos	8.071,2	Vertissolos	2.083,6

Fonte: Secretaria da Agricultura e Pecuária (SEAGRI), Empresa Brasileira de Pesquisa Agropecuária (EMBRAPA) e Instituto de Pesquisa e Estratégia Econômica do Ceará (IPECE).

(1) Calculadas com o software ArcView 3.2 GIS. (2) Não foram considerados os espelhos d'água.

TIPOS CLIMÁTICOS



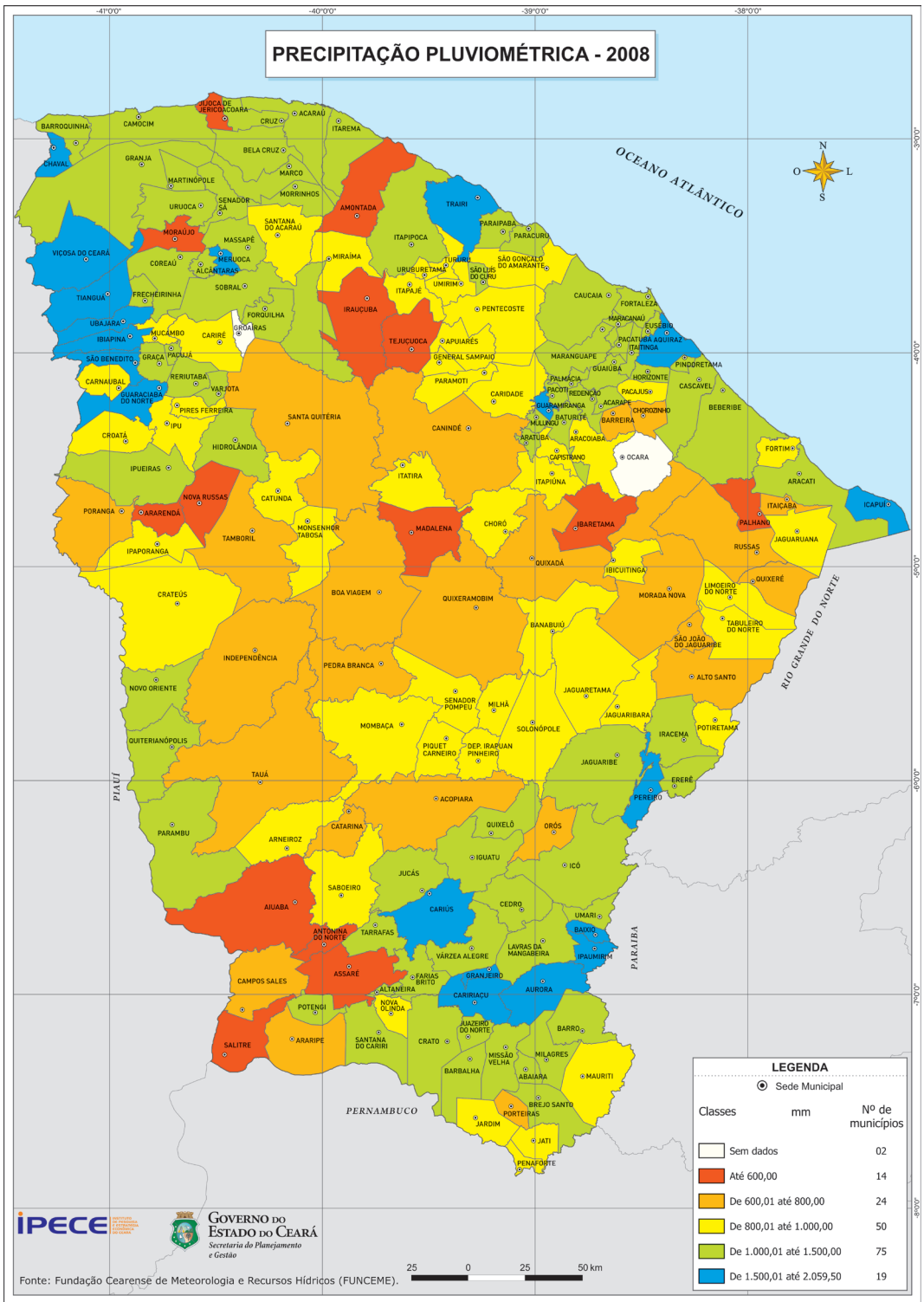
LEGENDA

● Sede Municipal

Classes Tipos de clima

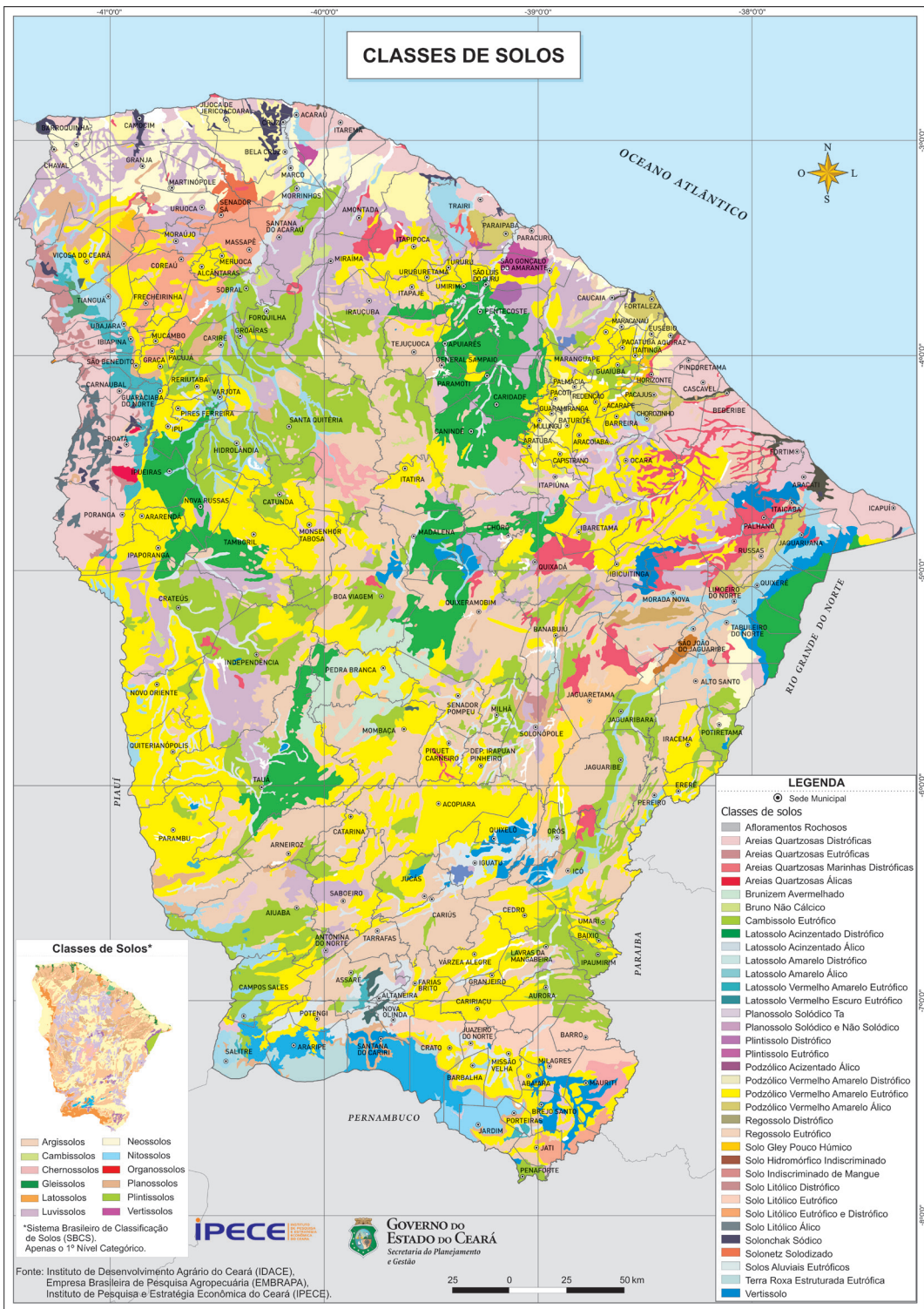
- Clima Tropical Quente Semi-Árido
- Clima Tropical Quente Semi-Árido Brando
- Clima Tropical Quente Subúmido
- Clima Tropical Quente Úmido
- Clima Tropical Quente Subúmido

PRECIPITAÇÃO PLUVIOMÉTRICA - 2008

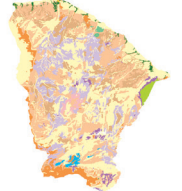


LEGENDA		
Classes	mm	Nº de municípios
	Sem dados	02
	Até 600,00	14
	De 600,01 até 800,00	24
	De 800,01 até 1.000,00	50
	De 1.000,01 até 1.500,00	75
	De 1.500,01 até 2.059,50	19

CLASSES DE SOLOS



Classes de Solos*



- Argissolos
- Cambissolos
- Chernossolos
- Gleissolos
- Latossolos
- Luvissolos
- Neossolos
- Nitossolos
- Organossolos
- Planossolos
- Plintissolos
- Vertissolos

*Sistema Brasileiro de Classificação de Solos (SBCS).
Apenas o 1º Nível Categórico.

LEGENDA

- Sede Municipal
- Classes de solos
- Afloramentos Rochosos
- Áreas Quartzosas Distróficas
- Áreas Quartzosas Eutróficas
- Áreas Quartzosas Marinhas Distróficas
- Áreas Quartzosas Álicas
- Brunizem Avermelhado
- Bruno Não Cálcico
- Cambissolo Eutrófico
- Latossolo Acinzentado Distrófico
- Latossolo Acinzentado Álico
- Latossolo Amarelo Distrófico
- Latossolo Amarelo Álico
- Latossolo Vermelho Amarelo Eutrófico
- Latossolo Vermelho Escuro Eutrófico
- Planossolo Solódico Ta
- Planossolo Solódico e Não Solódico
- Plintissolo Distrófico
- Plintissolo Eutrófico
- Podzóico Acinzentado Álico
- Podzóico Vermelho Amarelo Distrófico
- Podzóico Vermelho Amarelo Eutrófico
- Podzóico Vermelho Amarelo Álico
- Regossolo Distrófico
- Regossolo Eutrófico
- Solo Gley Pouco Húmico
- Solo Hidromórfico Indiscriminado
- Solo Indiscriminado de Mangue
- Solo Litóico Distrófico
- Solo Litóico Eutrófico
- Solo Litóico Eutrófico e Distrófico
- Solo Litóico Álico
- Solonchak Sódico
- Solonetz Solidizado
- Solos Aluviais Eutróficos
- Terra Roxa Estruturada Eutrófica
- Vertissolo

IPECE
Instituto de Planejamento e Gestão

GOVERNO DO ESTADO DO CEARÁ
Secretaria do Planejamento e Gestão

Fonte: Instituto de Desenvolvimento Agrário do Ceará (IDACE),
Empresa Brasileira de Pesquisa Agropecuária (EMBRAPA),
Instituto de Pesquisa e Estratégia Econômica do Ceará (IPEEE).

25 0 25 50 km

Características Geográficas, Recursos Naturais e Meio Ambiente

Tabela 1.16 Reservas das substâncias minerais metálicas e não metálicas - Ceará - 2005-2007

Substâncias minerais	Reservas (t)					
	Medida					
	Minério			Contido		
	2005	2006	2007	2005	2006	2007
Areia (1)	5.208.558	5.399.632	4.028.466	-	-	-
Areia industrial	16.149.900	17.152.716	-	-	-	-
Argila	20.982.606	6.881.201	17.759.721	-	-	-
Calcário	2.522.489.180	2.091.218.366	1.283.300.865	-	-	-
Cobre	38.959.268	38.959.268	38.959.268	350.634	350.634	350.634
Diatomita	343.890	353.889	1.169.315	-	-	-
Ferro	7.828.420	7.048.043	5.004.280	298.627.679	251.539.428	126.478.658
Gemas	898.302.009	9	9	452.151	-	-
Gipsita	4.068.671	4.008.016	-	-	-	-
Magnesita	17.616.551	73.016.636	2.294.329	-	-	-
Mármore ornamental (1)	12.670.137	-	9.945.833	-	-	-
Pedra britadas e cascalho (1)	135.917.184	115.693.636	5.233.412	-	-	-
Quartzo	268.800	496.084	-	-	-	-
Rocha ornamental (1)	9.178.450.757	4.197.462.138	1.236.535.416	-	-	-
Tufo vulcânico	5.802.846	5.730.070	5.647.604	-	-	-

Substâncias minerais	Reservas (t)					
	Indicada			Inferida		
	2005	2006	2007	2005	2006	2007
Areia (1)	-	50.000	50.000	-	20.000	20.000
Areia industrial	3.473.080	3.444.066	-	78	-	-
Argila	2.418.602	1.496.027	449.393	1.686.619	-	2.362
Calcário	1.758.240.333	1.398.173.733	662.265.219	1.223.842.843	1.357.327.105	168.507.507
Cobre	5.972.758	5.972.758	5.972.758	-	-	-
Diatomita	-	-	-	-	-	-
Ferro	17.729.278	17.729.278	17.729.278	-	-	-
Gemas	-	-	-	-	-	-
Gipsita	-	-	-	-	-	-
Magnesita	53.430.110	53.430.110	-	134.750.000	134.750.000	-
Mármore ornamental (1)	2.898.881	-	-	12.902.761	-	-
Pedra britadas e cascalho (1)	92.649.056	29.411.725	5.752.668	25.868	19.871.200	3.000.000
Quartzo	29.041	32.639	-	617.741	637.971	-
Rocha ornamental (1)	463.557.840	347.848.940	291.657.115	37.433.458	3.891.103.190	303.055.287
Tufo vulcânico	-	-	-	-	-	-

Fonte: Departamento Nacional da Produção Mineral (DNPM).

(1) Unidade expressa em metros cúbicos.

Tabela 1.17 Unidade fitoecológica primitiva - Ceará

Região fitoecológica primitiva	Área (km²)
Total (1)	147.045,6
Caatinga arbustiva aberta	33.790,6
Caatinga arbustiva densa	33.724,9
Carrasco	8.720,1
Cerradão	821,4
Complexo vegetacional da zona litorânea	17.702,4
Floresta caducifólia espinhosa (caatinga arbórea)	34.296,6
Floresta mista dicotilo-palmaceae (mata ciliar com carnaúba)	39,2
Floresta mista dicotilo-palmaceae (mata ciliar com carnaúba)	3.585,6
Floresta perenifólia paludosa marítima	157,0
Floresta subcaducifólia tropical pluvial (mata seca)	10.593,9
Floresta subcaducifólia tropical xeromorfa (cerradão)	724,1
Floresta subperenifólia tropical pluvio-nebular (mata úmida)	3.055,7

Fonte: Fundação Cearense de Meteorologia (FUNCEME) e Instituto de Pesquisa e Estratégia Econômica do Ceará (IPECE)

(1) Não foram considerados os espelhos d'água e a área urbana de Fortaleza.

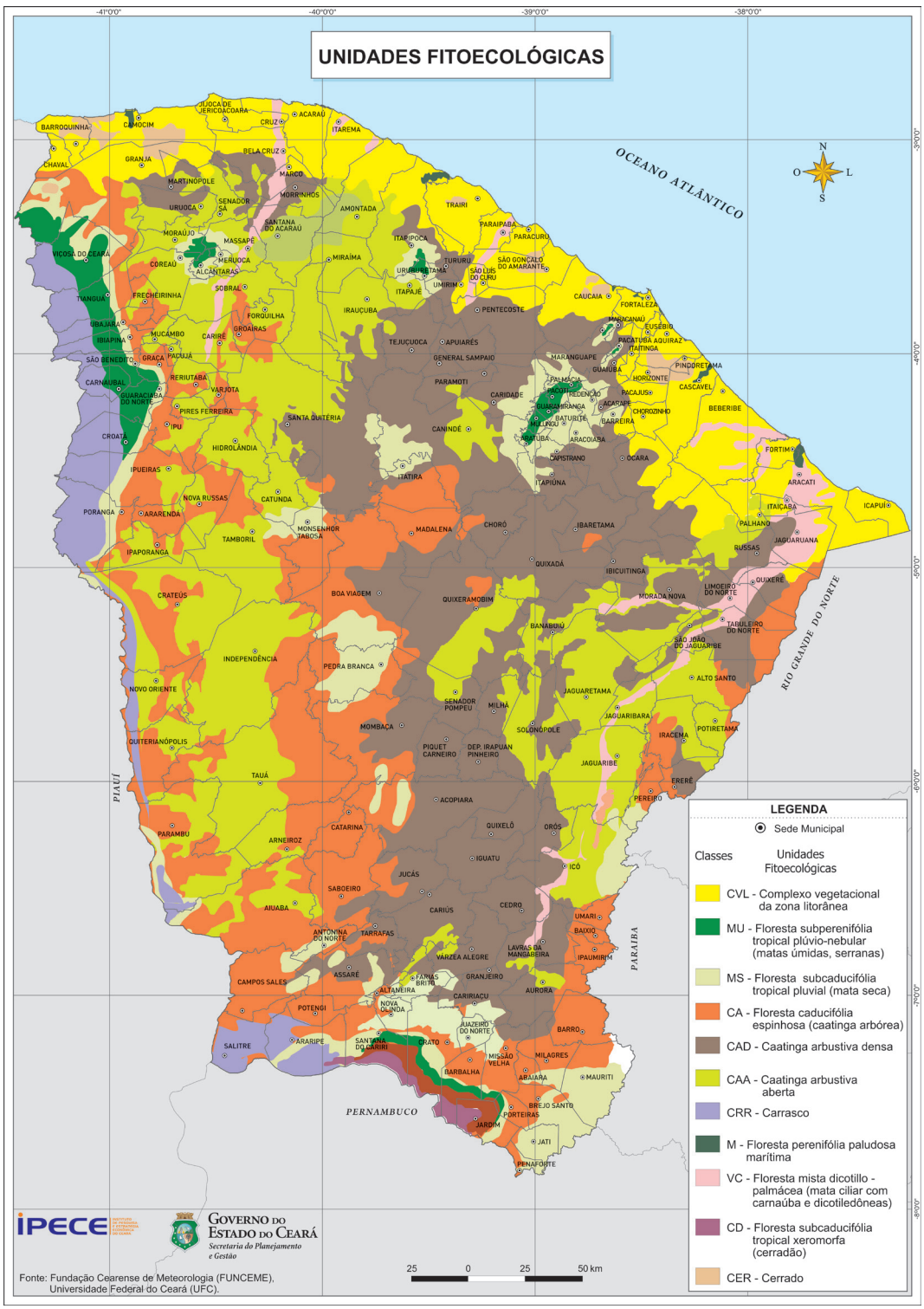
Tabela 1.18 Unidades geoambientais - Ceará

Unidades geoambientais	Área (km²) (1) (2)
Total	146.858,0
Chapada do Apodi	1.512,1
Chapada do Araripe	3.595,3
Planalto da Ibiapaba	8.126,2
Planície flúvio marinha	233,1
Planície litorânea	633,7
Planície ribeirinha	3.676,9
Serras secas	8.108,5
Serras úmidas	1.868,3
Sertão ocidental ibiapaba	26.624,1
Sertão centro ocidental	23.161,9
Sertão pré litorâneo	4.883,1
Sertão sul ocidental	53.699,4
Glacis de acumulação	10.380,5
Tabuleiros interiores	354,7

Fonte: Fundação Cearense de Meteorologia e Recursos Hídricos (FUNCEME)

(1) Calculadas com o software ArcGis 9.3. (2) Não foram considerados os espelhos d'água.

UNIDADES FITOECOLÓGICAS



LEGENDA

● Sede Municipal

Classes

Unidades Fitoecológicas

- CVL - Complexo vegetal da zona litorânea
- MU - Floresta subperenifolia tropical plúvio-nebular (matas úmidas, serranas)
- MS - Floresta subcaducifolia tropical pluvial (mata seca)
- CA - Floresta caducifolia espinhosa (caatinga arbórea)
- CAD - Caatinga arbustiva densa
- CAA - Caatinga arbustiva aberta
- CRR - Carrasco
- M - Floresta perenifolia paludosa marítima
- VC - Floresta mista dicotilo - palmácea (mata ciliar com canaúba e dicotilóneas)
- CD - Floresta subcaducifolia tropical xeromorfa (cerradão)
- CER - Cerrado

Quadro 1.1 Unidades de preservação ou de conservação ambiental - Ceará - 2009

Unidade de conservação/preservação ambiental	Área (ha)	Localização	Ecossistema
Total (1)	3.206.996		
Federal			
APA			
Chapada do Araripe	1.063.000	Municípios do Ceará, Pernambuco e Piauí	Biorregião do complexo do Araripe
Serra da Ibiapaba	1.592.550	Municípios do Ceará e Piauí	Biorregião do complexo da Ibiapaba
Delta do Parnaíba	313.809	Municípios do Ceará, Piauí e Maranhão	Costeiro/manguezal
Serra da Meruoca	608	Meruoca, Massapê, Alcântaras e Sobral	...
Estação Ecológica			
Castanhão	9.867	Jaguaribe e Alto Santo	Caatinga
Aluaba	11.525	Inhamuns	Caatinga
Floresta nacional			
Araripe-Apodi	38.460	Chapada do Araripe	Serra úmida
Sobral	598	Sobral	Bacia hidrográfica do açude Alres de Sousa
Parque nacional			
Jericocoara	8.850	Cruz e Jijoca de Jericoacoara	Costeiro
Ubajara	6.288	Serra da Ibiapaba	Serra úmida
Reserva Extrativista			
Batoque	601	Aquiraz	Complexo vegetal litorâneo
Praia do Canto Verde	29.794	Beberibe	...
Estadual			
APA			
Bica do Ipu	3.486	Ipu	Serra úmida
Dunas da Lagoinha	523	Paraipaba	Dunas

(continua)

Características Geográficas, Recursos Naturais e Meio Ambiente

Quadro 1.1 Unidades de preservação ou de conservação ambiental - Ceará - 2009

		(continua)	
Unidade de conservação/preservação ambiental	Área (ha)	Localização	Ecosistema
Dunas de Paracuru	3.910	Paracuru	Dunas
Estuário do Rio Ceará	2.524	Fortaleza e Caucaia	Manguezal
Estuário do Rio Curú	951	Paracuru e Paracipaba	Manguezal
Estuário do Rio Mundau	1.556	Itapioca e Trairi	Manguezal
Lagamar do Cauipi	1.884	Caucaia	Complexo vegetacional litorâneo e lacustre
Lagoa da Jijoca	3.684	Jijoca de Jericoacoara e Cruz	Lacustre
Lagoa do Uruaú	2.673	Berberibe	Complexo vegetacional litorâneo e lacustre
Pecém	123	São Gonçalo do Amarante	Complexo vegetacional litorâneo e lacustre
Rio Pacoti	2.915	Fortaleza, Eusébio e Aquiraz	Costeiro
Serra da Aratânia	6.448	Guaibá, Maranguape e Pacatuba	Serra úmida
Serra de Baturité	30.240	Baturité, Pacoti, Guarimiranga, Mulungu, Redenção, Palmácia, Aratuba e Capistrano	Serra úmida
Parque ecológico			
Rio Cocó	1.155	Fortaleza	Manguezal
Guarimiranga	...	Guarimiranga e Pacoti	...
Parque estadual			
Carnaúbas	10.005	Granja e Viçosa do Ceará	Carnaubal (caatinga e cerrado), mata seca e cerrado
Pedra da Risca do Meio	3.320	Fortaleza	Marinho
Sítio do Fundão	94	Crato	...
Parque botânico			
Parque Botânico do Ceará	190	Caucaia	Complexo vegetacional litorâneo
Estação ecológica			
Pecém	973	São Gonçalo do Amarante e Caucaia	Dunas

Quadro 1.1 Unidades de preservação ou de conservação ambiental - Ceará - 2009

Unidade de conservação/preservação ambiental	Área (ha)	Localização	Ecosistema
Monumento natural			
São Gonçalo	20	São Gonçalo do Amarante	Complexo vegetacional litorâneo e lacustre
Parque Ecológico			
Acarauá	...	Acarauá	Complexo vegetacional litorâneo e costeiro
Lagoa da Maraponga	31	Fortaleza	Planície lacustre
Timbaubas	635	Juazeiro do Norte	...
Parque natural			
Dunas de Sabiaguaba	468	Fortaleza	...
Área de Relevante Interesse Ecológico			
Estevão	200	Araçati	...
Particular			
Reserva Particular			
Ambientalista Francy Nunes	200	General Sampaio	Caatinga arbórea
Fazenda Olho D' água do Uruçu	2.610	Parambu	Caatinga
Mercês, Sabiaguaba e Nazário	50	Amontada	Complexo vegetacional litorâneo e lacustre
Não me Deixes	300	Quixadá	Caatinga
Reserva Arajara Park	28	Baninha	Mata Úmida
Rio Bonito	441	Quixeramobim	Serra Úmida
Serra das Almas	4.750	Cratêus	Caatinga
Sítio Ameixas - Poço Velho	464	Amontada	Complexo vegetacional litorâneo
Reserva Ecológica Particular			
Fazenda Cacimba Nova	670	Santa Quitéria	Caatinga
Fazenda Santa Rosa	280	Santa Quitéria	Caatinga

(continua)

Características Geográficas, Recursos Naturais e Meio Ambiente

Quadro 1.1 Unidades de preservação ou de conservação ambiental - Ceará - 2009

Unidade de conservação/preservação ambiental	Área (ha)	Localização	Ecossistema
Monumento natural			
São Gonçalo	20	São Gonçalo do Amarante	Complexo vegetacional litorâneo e lacustre
Parque Ecológico			
Acarauá	...	Acarauá	Complexo vegetacional litorâneo e costeiro
Lagoa da Maraponga	31	Fortaleza	Planície lacustre
Timbaúbas	635	Juazeiro do Norte	...
Parque natural			
Dunas de Sabiaguaba	468	Fortaleza	...
Área de Relevante Interesse Ecológico			
Estevão	200	Aracati	...
Particular			
Reserva Particular			
Ambientalista Francy Nunes	200	General Sampaio	Caatinga arbórea
Fazenda Olho D'água do Uruçu	2.610	Pirambu	Caatinga
Mercês, Sabiaguaba e Nazário	50	Amonidade	Complexo vegetacional litorâneo e lacustre
Não me Deixes	300	Quixadá	Caatinga
Reserva Arajara Park	28	Barbalha	Mata Úmida
Rio Bonito	441	Quixeramobim	Serra Úmida
Serra das Almas	4.750	Cratêus	Caatinga
Sítio Ameixas - Poço Velho	464	Amonidade	Complexo vegetacional litorâneo
Reserva Ecológica Particular			
Fazenda Cacimba Nova	670	Santa Quitéria	Caatinga
Fazenda Santa Rosa	280	Santa Quitéria	Caatinga

(continua)

Quadro 1.1 Unidades de preservação ou de conservação ambiental - Ceará - 2009

Unidade de conservação/preservação ambiental	Área (ha)	Localização	Ecosistema	(conclusão)
Jandaíra	55	Trairi	Complexo vegetacional litorâneo	
Sapiranga	59	Fortaleza	Complexo vegetacional litorâneo e costeiro	
Sítio do Olho D'água	383	Baturité	Serra úmida	
Lagoa Encantada	40	Aquiraz	...	
Mata Fresca	108	Meruoca	Caatinga e Mata Úmida	
Reserva Particular do Patrimônio Natural				
Monte Alegre	263	Pacatuba	Serra úmida	
Serra das Almas II	495	Cratêus	Caatinga	
Sítio Palmeiras	76	Baturité	...	
Serra da Pacavira	34	Pacoti	...	
Mãe de Lua	764	Itapajé	...	
Chanceler Edson Queiroz (Sítio Céu)	130	Guaiuba	...	

Fonte: Superintendência Estadual do Meio Ambiente (SEMACE) e Instituto Brasileiro de Meio Ambiente (IBAMA).

Características Geográficas, Recursos Naturais e Meio Ambiente

Tabela 1.19 Grupos e terras indígenas - Ceará - 2006

Grupos indígenas	Terras indígenas	Dados gerais				Situação fundiária
		Município	População	Superfície (ha)	Perímetro (Km)	
Kalabaça	Kalabaça	Poranga	-	-	-	A ser identificada
Canindé	Lagoa da Encantada	Aquiraz	150	-	-	Em identificação
Potiçuara	Monte Nebo	Crateús	-	-	-	A ser identificada
Pituary	Pituary	Maracanaú e Pacatuba	1.735	21	871	Identificada
Tremembé	São José do Buriti	Mandau	-	-	-	A ser identificada
Tremembé	São José do Capim-Açu	Itarema	283	-	-	Disponibilizada Reforma Agrária
Tabajara	Tabajara	Viçosa do Ceará	-	-	-	A ser identificada
Tapeba	Tapeba	Caucaia	4.658	77	1.350	A ser identificada
Tremembé	Tremembé de Almofala	Itarema	4.900	37	2.662	Identificada

Fonte: Fundação Nacional do Índio (FUNAI).

Tabela 1.20 Áreas degradadas susceptíveis ao processo de desertificação - Ceará

Municípios	Área (ha)	Áreas degradadas susceptíveis ao processo de desertificação (ha)	% das áreas degradadas em relação a área do município
Total	1.062.038	101.580	-
Alto Santo	132.290	9.419	7,1
Iracema	77.000	2.117	2,8
Jaguetama	168.245	29.558	17,6
Jaguaribara	65.584	7.434	11,3
Jaguaribe	187.649	44.167	23,5
Limoeiro do Norte	75.150	289	0,4
Morada Nova	277.920	4.435	1,6
Pindoretama	49.520	1.654	3,3
São João do Jaguaribe	28.680	2.507	8,7

Fonte: Fundação Cearense de Meteorologia (FUNCEME).