

# CARACTERIZAÇÃO TERRITORIAL



CEARÁ EM NÚMEROS - 2008

# Caracterização Territorial

O Estado do Ceará possui uma área de 148.825,6 km<sup>2</sup>, correspondendo a 9,58% da nordestina e 1,75% da área do Brasil, tendo como limites o Oceano Atlântico (ao Norte), Pernambuco (ao Sul), Rio Grande do Norte e Paraíba (ao Leste) e, finalmente, o Piauí (à Oeste). Sua posição geográfica o favorece devido à proximidade em relação a regiões como o Continente Africano, a América do Norte e a Europa dando excelentes condições para o desenvolvimento do comércio exterior.

Ao determinar a maior e a menor distância em linha reta entre Fortaleza e as demais capitais do país, observa-se que Natal corresponde à menor distância, ou seja, 435,3 km, e Rio Branco à maior distância, 3.305,9 km. Quanto à Região Metropolitana de Fortaleza, ao analisar a evolução político-administrativa, observa-se que em 1973 havia 5 municípios, passando, em 2007, para 13 municípios, refletindo um crescimento acumulado da ordem de 160,0% .

Segundo os dados do IBGE e IPECE, em 1940 o Ceará possuía 87 municípios, passando, em 2007, para 184 municípios, um crescimento de 111,5%, ou seja, dobrou o número de municípios do Estado em um período de 67 anos.

Em relação ao clima prevalecente no Estado do Ceará, o Tropical Quente Semi-Árido corresponde à 67,9% da área total do Estado representado por 98 municípios. Mas o Estado abriga em seus territórios importantes regiões serranas como o Pico da Serra Branca, com 1.154m; e o Pico Alto localizado em Guaramiranga, com 1.112m.

Das áreas degradadas susceptíveis ao processo de desertificação no Estado do Ceará, observa-se que a de situação mais perigosa é a do Município de Jaguaribe que representa 23,5% da área total, enquanto que a menos grave pertence ao Município de Limoeiro do Norte com apenas 0,4% da área total do município.



Tabela 1.1 Área, extensão da linha de costa do Oceano Atlântico e distância entre os pontos extremos - Brasil, Nordeste e Ceará

Discriminação	Área total (km <sup>2</sup> )	Extensão da linha de costa (km) (1)	Distância entre os pontos extremos			
			Norte-Sul		Leste-Oeste	
			Medida angular	Medida linear (km)	Medida angular	Medida linear (km)
Brasil	8.514.876,6	7.367	39°01'28"	4.394,7	39°13'28"	4.319,4
Nordeste	1.554.257,0	3.306	17°17'37"	1.929,9	13°57'54"	1.558,4
Ceará	148.825,6	573	05°05'45"	564,0	04°09'51"	463,0

Fonte: Instituto Brasileiro de Geografia e Estatística (IBGE).

(1) Extensão sem considerar as restingas e reentrâncias.

Tabela 1.2 Coordenadas geográficas dos pontos extremos - Brasil, Nordeste e Ceará

Situação geográfica	Pontos extremos					
	Latitude			Longitude		
	Brasil	Nordeste	Ceará	Brasil	Nordeste	Ceará
Norte	+05°16'20"	-01°02'30"	-02°47'00"	-60°12'43"	-45°50'54"	-40°29'54"
Sul	-33°45'03"	-18°20'07"	-07°51'30"	-53°23'48"	-39°39'48"	-39°05'28"
Leste	-07°09'28"	-07°09'28"	-04°49'53"	-34°47'30"	-34°47'30"	-37°15'11"
Oeste	-07°33'13"	-05°20'56"	-03°22'11"	-73°59'32"	-48°45'24"	-41°26'10"

Fonte: Instituto Brasileiro de Geografia e Estatística (IBGE).

Tabela 1.3 Pontos extremos - Ceará

Limites	Situação geográfica	Município	Coordenadas (1)	
			Latitude	Longitude
Norte	Ponta de Jericoacoara	Jijoca de Jericoacoara	- 02°47'00"	- 40°29'54"
Sul	BR-116	Penaforte	- 07°51'30"	- 39°05'28"
Leste	Praia de Timbaú	Icapuí	- 04°49'53"	- 37°15'11"
Oeste	Serra da Ibiapaba/Área de litígio	Granja	- 03°22'11"	- 41°26'10"

Fonte: Instituto Brasileiro de Geografia e Estatística (IBGE) e Instituto de Pesquisa e Estratégia Econômica do Ceará (IPECE).

(1) Coordenadas referentes ao Datum SAD 69 (South American Datum of 1969).

Tabela 1.4 Limites - Brasil, Nordeste e Ceará

Situação geográfica	Limites		
	Brasil	Nordeste	Ceará
Norte	Venezuela, Guiana, Suriname, Guiane e Oceano Atlântico	Oceano Atlântico	Oceano Atlântico
Sul	Uruguai e Oceano Atlântico	Região Sudeste	Pernambuco
Leste	Oceano Atlântico	Oceano Atlântico	Rio Grande do Norte e Paraíba
Oeste	Colômbia, Bolívia, Peru, Argentina e Paraguai	Região Norte e Região Centro-Oeste	Piauí

Fonte: Instituto Brasileiro de Geografia e Estatística (IBGE).

Tabela 1.5 Municípios limítrofes - Ceará

Situação geográfica	Limites	Municípios limítrofes	Extensão (km) (1) (2)
Norte	Oceano Atlântico	Barroquinha, Camocim, Jijoca de Jericoacoara, Cruz, Acaraú, Itarema, Amontada, Itapipoca, Trairi, Paraipaba, Paracuru, São Gonçalo do Amarante, Caucaia, Aquiraz, Cascavel, Beberibe, Fortim, Aracati, Icapuí e Fortaleza.	573,0
Sul	Pernambuco	Salitre, Araripe, Santana do Cariri, Crato, Barbalha, Jardim, Penaforte, Jati, Brejo Santo e Mauriti.	230,0
Leste	Rio Grande do Norte	Icapuí, Aracati, Jaguaruana, Quixeré, Limoeiro do Norte, Tabuleiro do Norte, Alto Santo, Potiretama, Ererê, Pereiro e Icó.	286,0
	Paraíba	Icó, Umari, Baixo, Ipaumirim, Aurora, Barro, Brejo Santo, Jati e Mauriti.	289,3
Oeste	Piauí	Barroquinha, Chaval, Granja, Viçosa do Ceará, Tianguá, Ubajara, Ibiapina, São Benedito, Carnaubal, Guaraciaba do Norte, Croatá, Ipueiras, Paranga, Ipaporanga, Crateús, Novo Oriente, Quiterianópolis, Parambu, Aiuaba, Campos Sales e Salitre.	619,7

Fonte: Instituto de Pesquisa e Estratégia Econômica do Ceará (IPECE).

(1) Calculado com o Software ArcView 3.2. (2) Sem considerar as reentrâncias.

Tabela 1.6 Distância em linha reta entre Fortaleza e demais capitais do Brasil

Capitais	Distância em linha reta (km)	Capitais	Distância em linha reta (km)
Porto Velho	2.860,2	Aracaju	811,9
Rio Branco	3.305,9	Salvador	1.023,4
Manaus	2.388,0	Belo Horizonte	1.875,5
Boa Vista	2.566,0	Vitória	1.846,9
Belém	1.135,5	Rio de Janeiro	2.181,4
Macapá	1.453,7	São Paulo	2.360,5
Palmas	1.301,1	Curitiba	2.662,5
São Luís	653,5	Florianópolis	2.848,5
Teresina	496,4	Porto Alegre	3.204,6
Natal	435,3	Campo Grande	2.543,9
João Pessoa	554,4	Cuiabá	2.328,6
Recife	627,9	Goiânia	1.851,0
Maceió	727,3	Brasília	1.684,2

Fonte: Instituto Brasileiro de Geografia e Estatística (IBGE).

Tabela 1.7 Área e extensão da linha de costa dos municípios da Região Metropolitana de Fortaleza - Ceará

Municípios	Área (km²)	Extensão da linha de costa (km) (1)
Total	4.872,7	140,5
Aquiraz	481,0	57,5
Caucaia	1.227,9	30,7
Chorozinho	278,4	-
Eusébio	76,6	-
Fortaleza	313,1	33,4
Guaiúba	267,2	-
Horizonte	160,0	-
Itaitinga	150,8	-
Maracanaú	105,7	-
Maranguape	590,8	-
Pacajus	254,4	-
Pacatuba	132,4	-
São Gonçalo do Amarante	834,4	18,9

Fonte: Instituto Brasileiro de Geografia e Estatística (IBGE) e Instituto de Pesquisa e Estratégia Econômica do Ceará (IPECE).

(1) Extensão sem considerar as restingas e reentrâncias.

Tabela 1.8 Evolução político-administrativa da Região Metropolitana de Fortaleza - 1973/2007

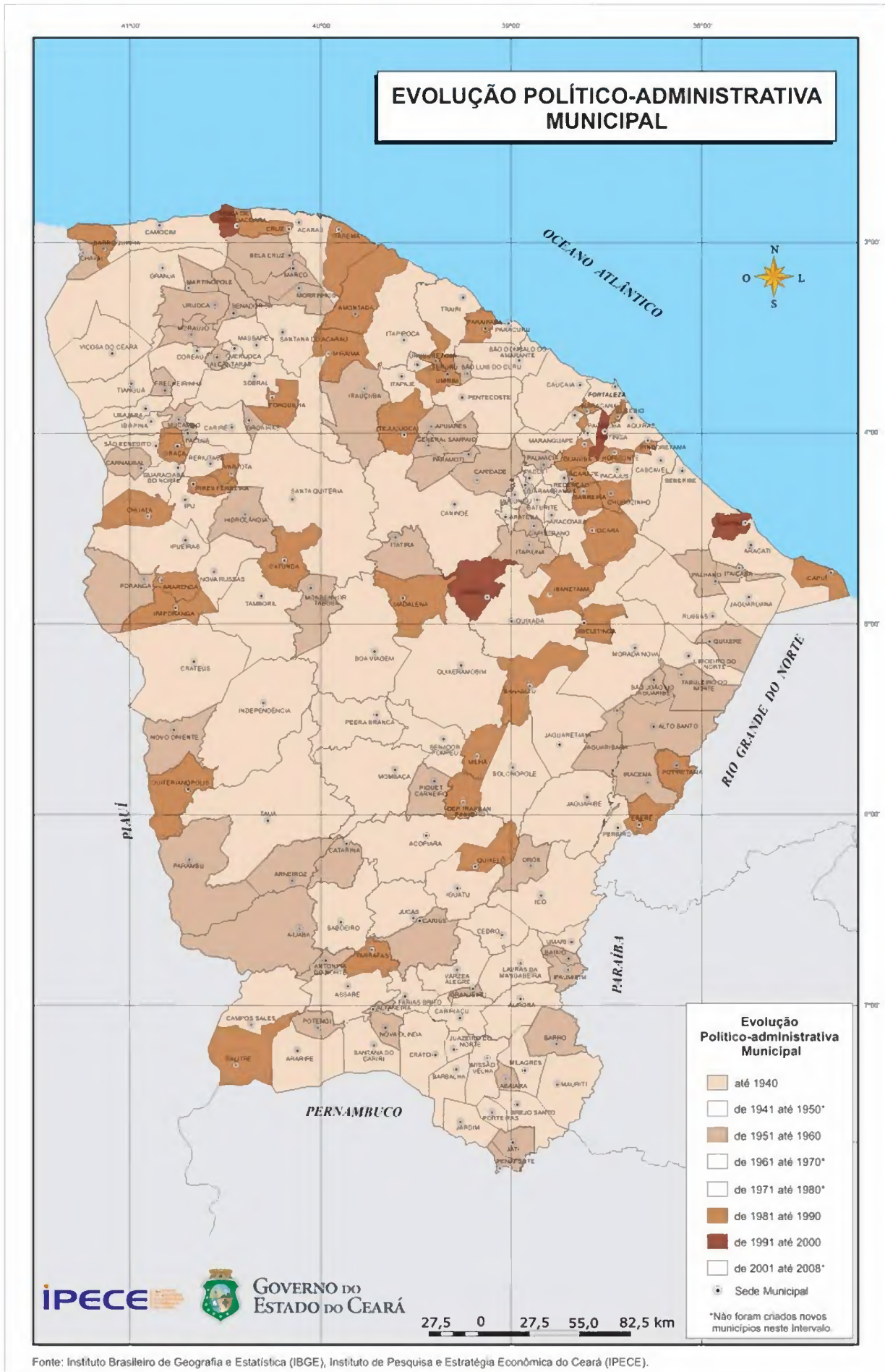
Especificação	1973	1986	1991	2000	2007
Número de municípios	5	6	8	13	13
Número de distritos	32	34	64	73	73

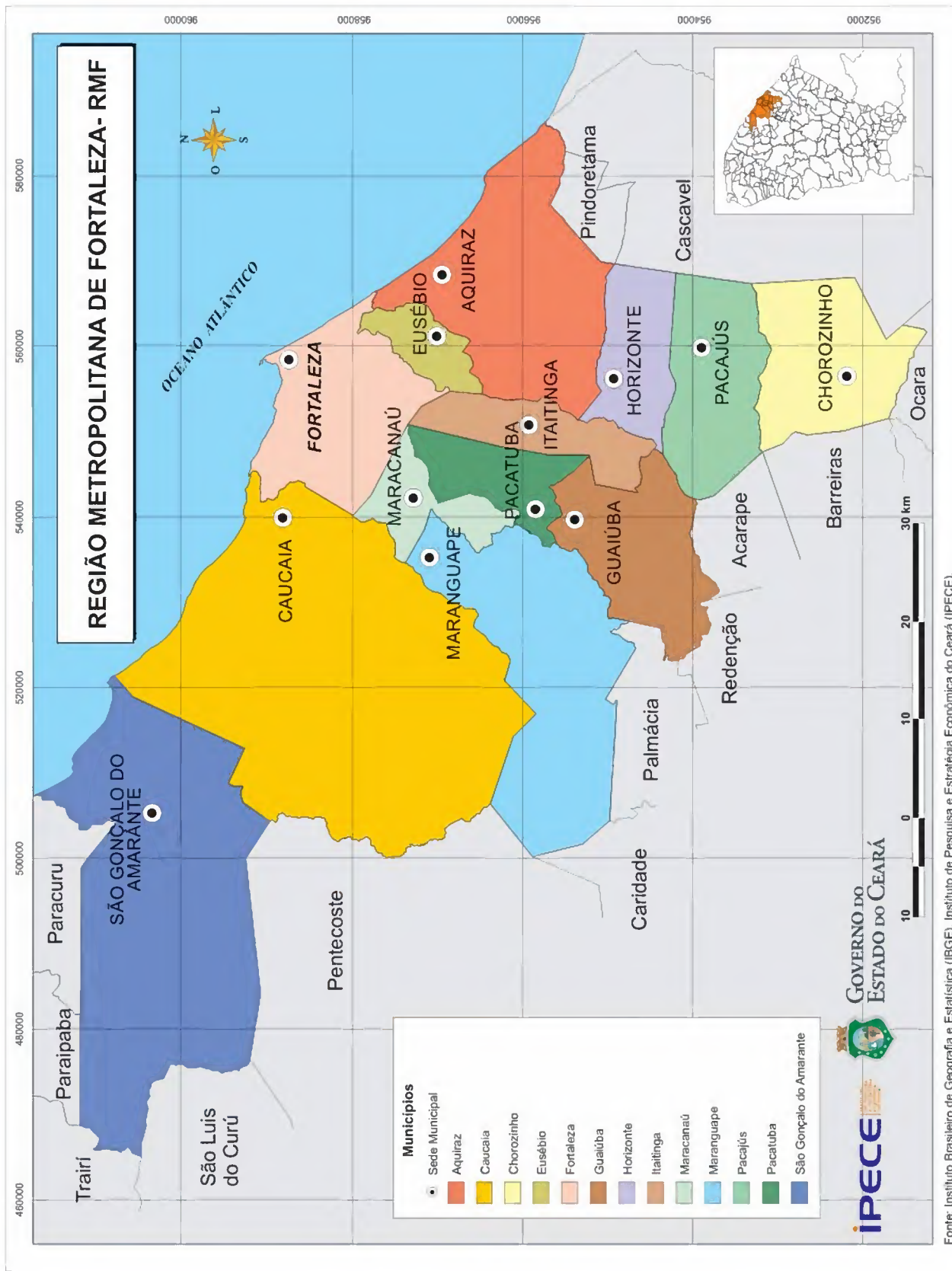
Fonte: Instituto Brasileiro de Geografia e Estatística (IBGE).

Tabela 1.9 Evolução político-administrativa - Ceará - 1940-2007

Especificação	1940	1950	1960	1970	1980	1991	2000	2005	2006	2007
Número de municípios	87	87	141	141	141	181	184	184	184	184
Número de distritos	258	266	410	503	503	599	757	790	806	814

Fonte: Instituto Brasileiro de Geografia e Estatística (IBGE) e Instituto de Pesquisa e Estratégia Econômica do Ceará (IPECE).





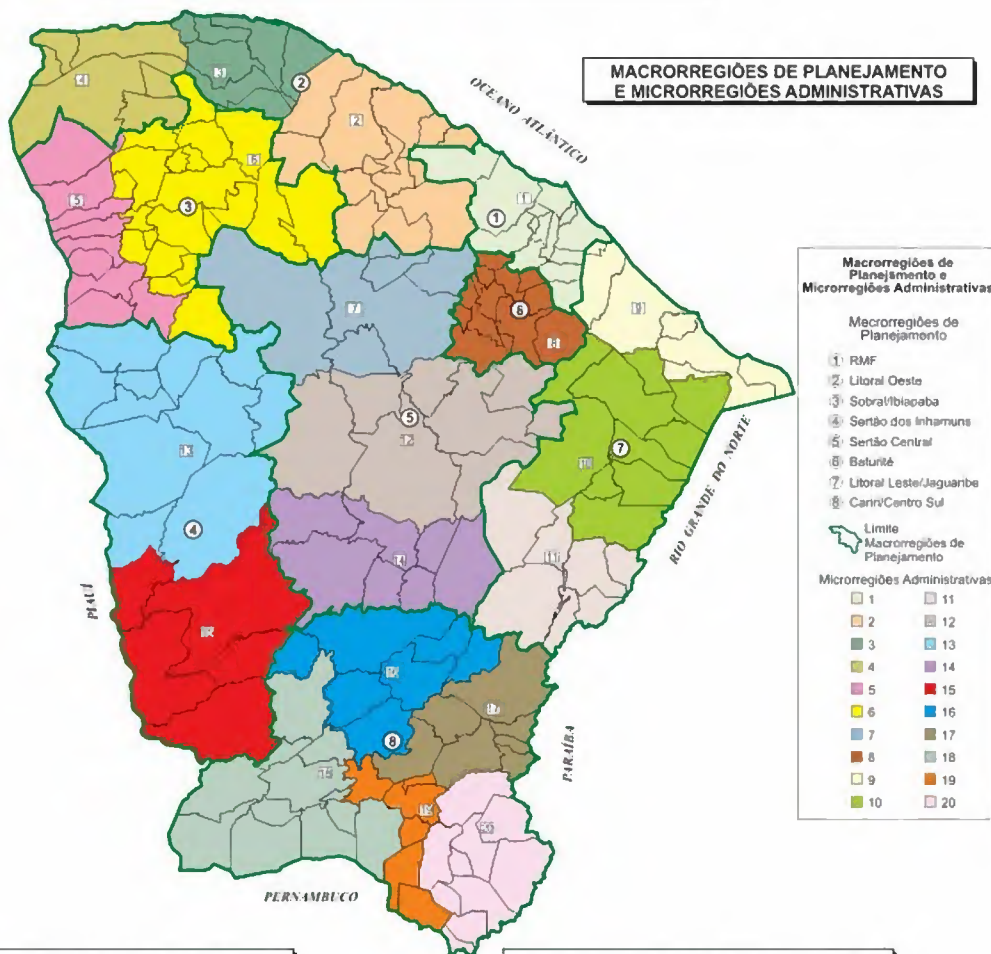


Quadro 1.1 Regionalização do Estado - Macrorregiões de Planejamento e Regiões Administrativas - Ceará

Macrorregiões de planejamento	Regiões administrativas	Municípios	Área (Km²)
Região Metropolitana de Fortaleza			4.872,7
	1	Aquiraz, Caucaia, Chorozinho, Eusébio, Fortaleza, Guaiúba, Horizonte, Itaitinga, Maracanaú, Maranguape, Pacajus, Pacatuba e São Gonçalo do Amarante.	4.872,7
Litoral Oeste			18.238,0
	2	Amontada, Apuiarés, Itapajé, Itapipoca, Miraíma, Paracuru, Paraipaba, Pentecoste, São Luís do Curu, Tejuçuoca, Trairi, Tururu, Umirim e Uruburetama.	8.874,5
	3	Acaraú, Bela Cruz, Cruz, Itarema, Jijoca de Jericoacoara, Marco e Morrinhos.	3.925,0
	4	Barroquinha, Camocim, Chaval, Granja, Martinópolis e Uruoca.	5.438,5
Sobral/Ibiapaba			16.662,9
	5	Carnaubal, Croatá, Guaraciaba do Norte, Ibiapina, Ipu, São Benedito, Tianguá, Ubajara e Viçosa do Ceará.	5.701,6
	6	Alcântaras, Cariré, Coreaú, Forquilha, Frecheirinha, Graça, Groaíras, Hidrolândia, Irauçuba, Massapê, Meruoca, Moraújo, Mucambo, Pacujá, Pires Ferreira, Reriutaba, Santana do Acaraú, Senador Sá, Sobral e Varjota.	10.961,3
Sertão dos Inhamuns			26.227,3
	13	Ararendá, Catunda, Crateús, Independência, Ipaporanga, Ipueiras, Monsenhor Tabosa, Nova Russas, Novo Oriente, Poranga e Tamboril.	15.364,0
	15	Aiuaba, Arneiroz, Parambu, Quiterianópolis e Tauá.	10.863,4
Sertão Central			29.683,5
	7	Canindé, Caridade, General Sampaio, Itatira, Paramoti e Santa Quitéria.	9.797,7
	12	Banabuiú, Boa Viagem, Choró, Ibaretama, Ibicuitinga, Madalena, Quixadá e Quixeramobim.	12.364,5
	14	Deputado Irapuan Pinheiro, Milhã, Mombaça, Pedra Branca, Piquet Carneiro, Senador Pompeu e Solonópolis.	7.521,4
Baturité			3.707,3
	8	Acarape, Aracoiaba, Aratuba, Barreira, Baturité, Capistrano, Guaramiranga, Itapiúna, Mulungu, Ocara, Pacoti, Palmácia e Redenção.	3.707,3
Litoral Leste/Jaguaribe			20.554,0
	9	Aracati, Beberibe, Cascavel, Fortim, Icapuí, Itaiçaba e Pindoretama.	4.674,8
	10	Alto Santo, Jaguaruana, Limoeiro do Norte, Morada Nova, Palhano, Quixeré, Russas, São João do Jaguaribe e Tabuleiro do Norte.	9.526,8
	11	Ererê, Iracema, Jaguaratama, Jaguaribara, Jaguaribe, Pereiro e Potiretama.	6.352,5
Cariri Centro Sul			28.879,9
	16	Acopiara, Cariús, Catarina, Iguatu, Jucás, Orós e Quixelô.	6.916,2
	17	Baixio, Cedro, Icó, Ipaumirim, Lavras da Mangabeira, Umari e Várzea Alegre.	5.065,5
	18	Altaneira, Antonina do Norte, Araripe, Assaré, Campos Sales, Crato, Nova Olinda, Potengi, Saboeiro, Salitre, Santana do Cariri e Tarrafas.	9.018,3
	19	Barbalha, Caririçu, Farias Brito, Granjeiro, Jardim e Juazeiro do Norte.	2.412,3
	20	Abaiara, Aurora, Barro, Brejo Santo, Jati, Mauriti, Milagres, Missão Velha, Penaforte e Portairas.	5.467,5

Fonte: Instituto de Pesquisa e Estratégia Econômica do Ceará (IPECE).

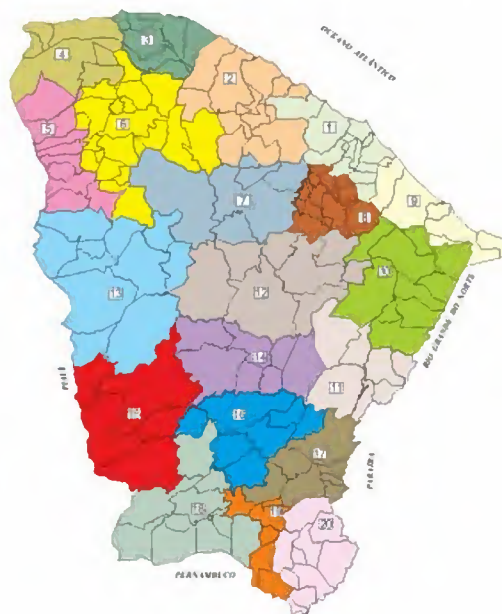
**REGIONALIZAÇÃO ESTADUAL**



**MACRORREGIÕES DE PLANEJAMENTO**



**MICRORREGIÕES ADMINISTRATIVAS**



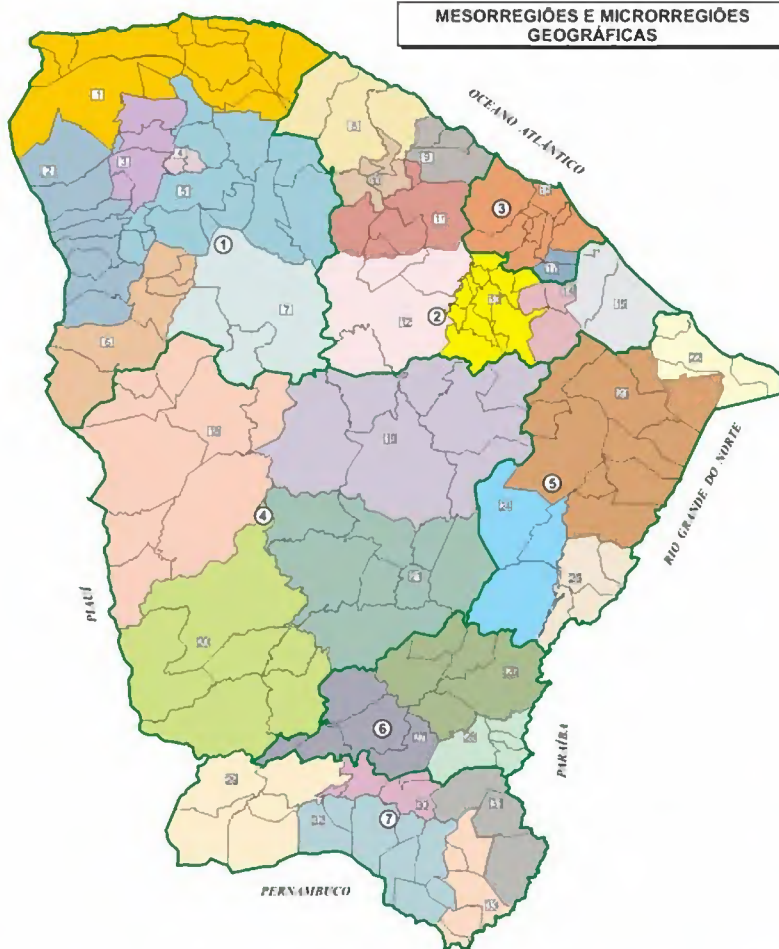
Quadro 1.2 Regionalização do Estado - Mesorregiões e Microrregiões Geográficas - Ceará

Mesorregiões geográficas	Microrregiões geográficas	Municípios	Área (Km²)
Noroeste Cearense	Litoral de Camocim e Acaraú	Acaraú, Barroquinha, Bela Cruz, Camocim, Chaval, Cruz, Granja, Itarema, Jijoca de Jericoacoara, Marco, Martinópolis e Morrinhos.	34.560,5 8.666,7
	Ibiapaba	Carnaubal, Croatá, Guaraciaba do Norte, Ibiapina, São Benedito, Tianguá, Ubajara e Viçosa do Ceará.	5.071,1
	Coreaú	Coreaú, Frechairinha, Moraújo e Uruoca.	2.069,4
	Meruoca	Alcântaras e Meruoca.	283,5
	Sobral	Cariré, Forquilha, Graça, Groaíras, Irapuoca, Massapê, Miraíma, Mucambo, Pacujá, Santana do Acaraú, Senador Sá e Sobral.	8.233,6
	Ipu	Ipu, Ipueiras, Pires Ferreira, Poranga, Reritiba e Varjota.	4.218,4
	Santa Quitéria	Catunda, Hidrolândia e Santa Quitéria.	6.017,7
Norte Cearense			21.059,2
	Itapipoca	Amontada, Itapipoca e Trairi.	3.718,8
	Baixo Curu	Paracuru, Paraipaba e São Gonçalo do Amarante.	1.438,8
	Uruburetama	Itapajé, Tururu, Umirim e Uruburetama.	1.055,7
	Médio Curu	Apuiarés, General Sampaio, Pentecostes, São Luís do Curu e Tejuçuoca.	3.002,3
	Canindé	Canindé, Caridade, Itatira e Paramoti.	5.330,8
	Baturité	Acarape, Aracoiaba, Aratuba, Baturité, Capistrano, Guaramiranga, Itapiúna, Mulungu, Pacoti, Palmácia e Redenção.	2.696,0
	Chorozinho	Barreira, Chorozinho e Ocara.	1.289,7
Cascavel	Beberibe, Cascavel e Pindoretama.	2.527,2	
Metropolitana de Fortaleza			3.759,9
	Fortaleza	Aquiraz, Caucaia, Eusébio, Fortaleza, Guaiúba, Itaitinga, Maracanaú, Maranguape e Pacatuba.	3.345,5
	Pacajus	Horizonte e Pacajus.	414,4
Sertões Cearenses			46.250,7
	Sertão de Crateús	Ararendá, Crateús, Independência, Iraparanga, Monsenhor Tabosa, Nova Russas, Novo Oriente, Quiterianópolis e Tamboril.	12.831,0
	Sertão de Quixeramobim	Banabuiú, Boa Viagem, Choró, Ibareta, Madalena, Quixadá e Quixeramobim.	11.940,2
	Sertão de Inhamuns	Aiuaba, Arneiroz, Catarina, Parambu, Saboeiro e Tauá.	11.692,8
	Sertão de Senador Pompeu	Acopiara, Dep. Irapuan Pinheiro, Milhã, Mombaça, Pedra Branca, Piquet Carneiro, Senador Pompeu e Solonópolis.	9.786,7
Jaguaribe			18.451,0
	Litoral de Aracati	Aracati, Fortim, Icapuí e Itaiçaba.	2.147,6
	Baixo Jaguaribe	Alto Santo, Ibicuitinga, Jaguaruana, Limoeiro do Norte, Morada Nova, Palhano, Quixeré, Russas, São João do Jaguaribe e Tabuleiro do Norte.	9.951,0
	Médio Jaguaribe	Jaguaretama, Jaguaribara e Jaguaribe.	4.304,8
	Serra do Pereiro	Ererê, Iracama, Pereiro e Potiretama.	2.047,7
Centro-Sul Cearense			9.944,0
	Iguatu	Cedro, Icó, Iguatu, Orós e Quixelô.	4.762,8
	Várzea Alegre	Antonina do Norte, Cariús, Jucás, Tarrafas e Várzea Alegre.	3.549,2
	Lavras da Mangabeira	Baixio, Ipaumirim, Lavras da Mangabeira e Umari.	1.632,0
Sul Cearense			14.800,2
	Chapada do Araripe	Araripe, Assaré, Campos Sales, Potengi e Salitre.	4.784,7
	Caririçu	Altaneira, Caririçu, Farias Brito e Granjeiro.	1.300,8
	Barro	Aurora, Barro e Mauriti.	2.707,3
	Cariri	Barbalha, Crato, Jardim, Juazeiro do Norte, Missão Velha, Nova Olinda, Porteiras e Santana do Cariri.	4.115,8
	Brejo Santo	Abaiara, Brejo Santo, Jati, Milagres e Penaforte.	1.891,5

Fonte: Instituto Brasileiro de Geografia e Estatística (IBGE).

## REGIONALIZAÇÃO FEDERAL

### MESORREGIÕES E MICRORREGIÕES GEOGRÁFICAS



#### Mesorregiões e Microrregiões Geográficas

Mesorregiões Geográficas

- 1 Noroeste Cearense
- 2 Norte Cearense
- 3 Região Metropolitana da Fortaleza
- 4 Sertões Cearenses
- 5 Jaguaribe
- 6 Centro-Sul Cearense
- 7 Sul Cearense

Limite Mesorregiões Geográficas

Microrregiões Geográficas

- 1 Camocim e Acaraú
- 2 Ibiapaba
- 3 Coreaú
- 4 Merouca
- 5 Sobral
- 6 Ipu
- 7 Santa Quitéria
- 8 Itaipoca
- 9 Baixo Curu
- 10 Uruburetama
- 11 Médio Curu
- 12 Canindé
- 13 Baturité
- 14 Chorozinho
- 15 Cascavel
- 16 Fortaleza
- 17 Pacajus
- 18 Sertão de Crateús
- 19 Sertão de Quixeramobim
- 20 Sertão dos Inhamuns
- 21 Sertão de Senador Pompeu
- 22 Litoral de Aracati
- 23 Baixo Jaguaribe
- 24 Médio Jaguaribe
- 25 Serra do Perairo
- 26 Iguatu
- 27 Várzea Alegre
- 28 Lavras da Mangabeira
- 29 Chapada do Araripe
- 30 Carniaguá
- 31 Barro
- 32 Cariri
- 33 Brejo Santo

### MESORREGIÕES GEOGRÁFICAS



### MICRORREGIÕES GEOGRÁFICAS

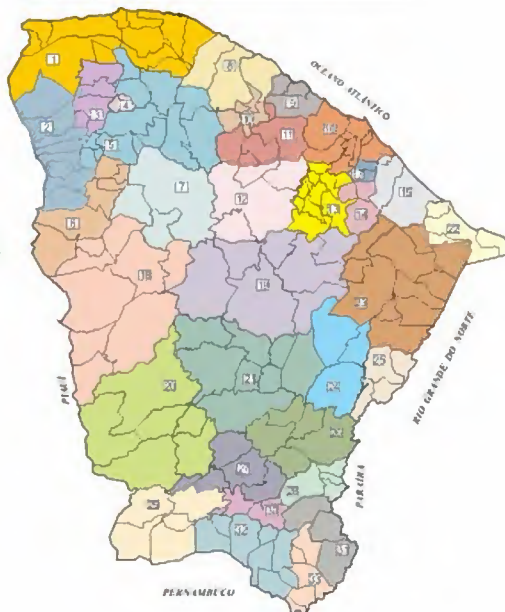


Tabela 1.10 Climas, segundo os tipos - Ceará - 2006

Climas	Área (km²) (1)	Quantidade de sedes municipais
Total	148.825,6	184
Tropical Quente Subúmido	9.587,9	28
Tropical Quente Úmido	3.097,6	8
Tropical Subquente Úmido	603,3	4
Tropical Quente Semi-Árido	101.001,9	98
Tropical Quente Semi-Árido Brando	34.534,8	46

Fonte: Fundação Cearense de Meteorologia (FUNCEME)

(1) Calculada com o software ArcView 3.2

Tabela 1.11 Principais observações meteorológicas em Fortaleza - 2002-2007

Anos	Pressão atmosférica (mb)	Temperatura do ar (°C)				Umidade relativa (%)	Nebulosidade (0 - 10) (%)	Precipitação pluviométrica		Evaporação total (mm)	Insolação total (hora/décimos)
		Média das máximas	Média das mínimas	Máxima absoluta	Mínima absoluta			Altura total (mm)	Altura máxima em 24h (mm)		
2002	1.010,4	30,6	23,7	32,9	20,9	78,9	5,7	1.842,6	189,0	1.651,8	2.741,7
2003	1.010,0	30,9	23,9	31,8	22,8	79,0	5,5	2.073,8	...	1.606,6	2.819,6
2004	1.009,8	30,8	23,9	32,2	22,4	78,0	6,0	1.928,3	180,6	1.816,4	2.824,2
2005	1.009,4	31,3	24,3	33,8	21,3	75,0	5,0	1.138,2	249,5	1.819,5	3.040,9
2006	1.009,4	31,0	24,2	33,8	20,5	77,0	6,0	1.705,9	396,2	1.638,3	2.913,3
2007	1.009,5	31,2	24,0	34,0	21,1	76,0	5,0	1.455,0	91,0	1.832,2	2.960,8

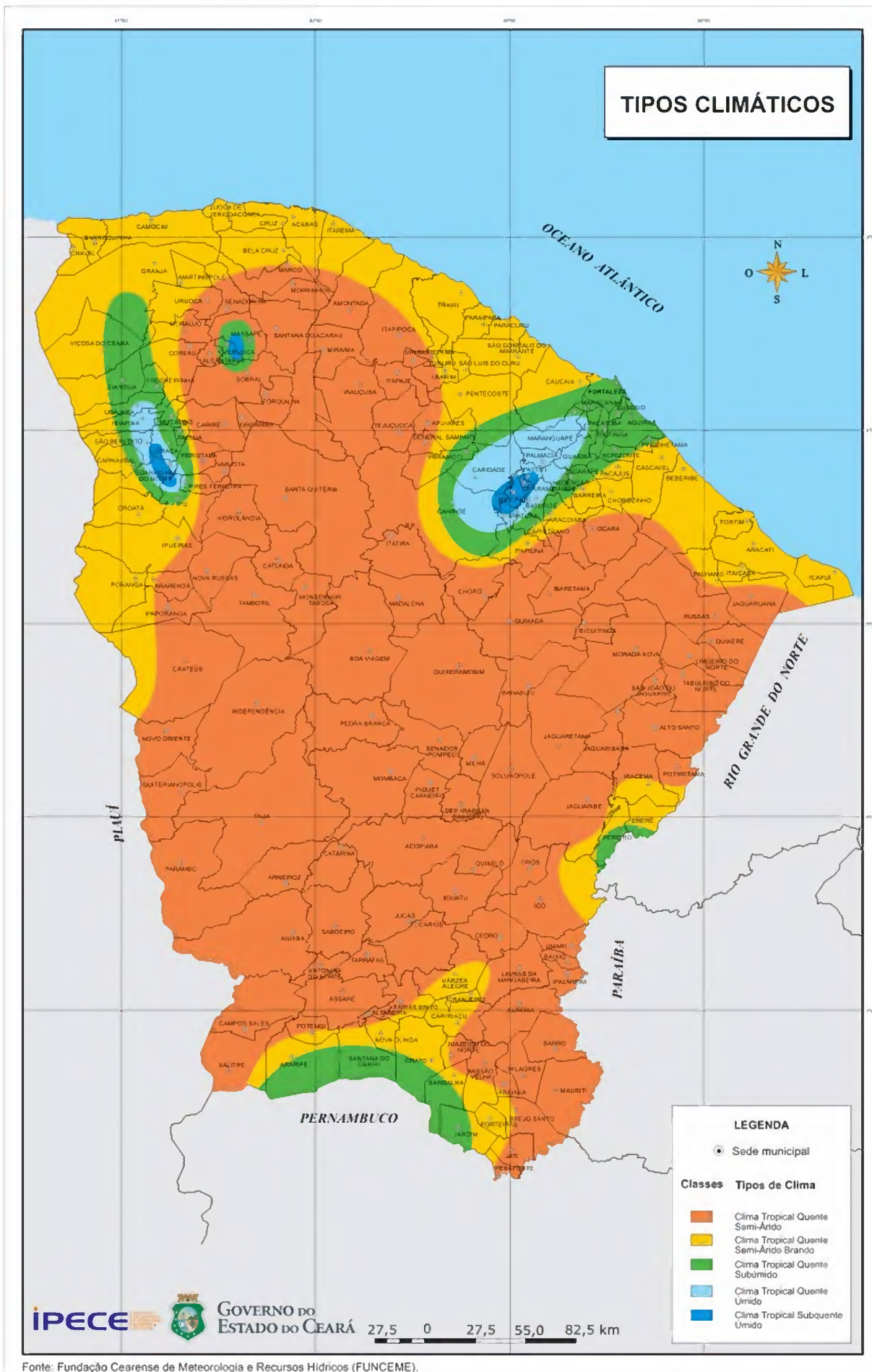
Fonte: Fundação Cearense de Meteorologia e Recursos Hídricos do Ceará (FUNCEME) e Instituto Nacional de Meteorologia (INMET).

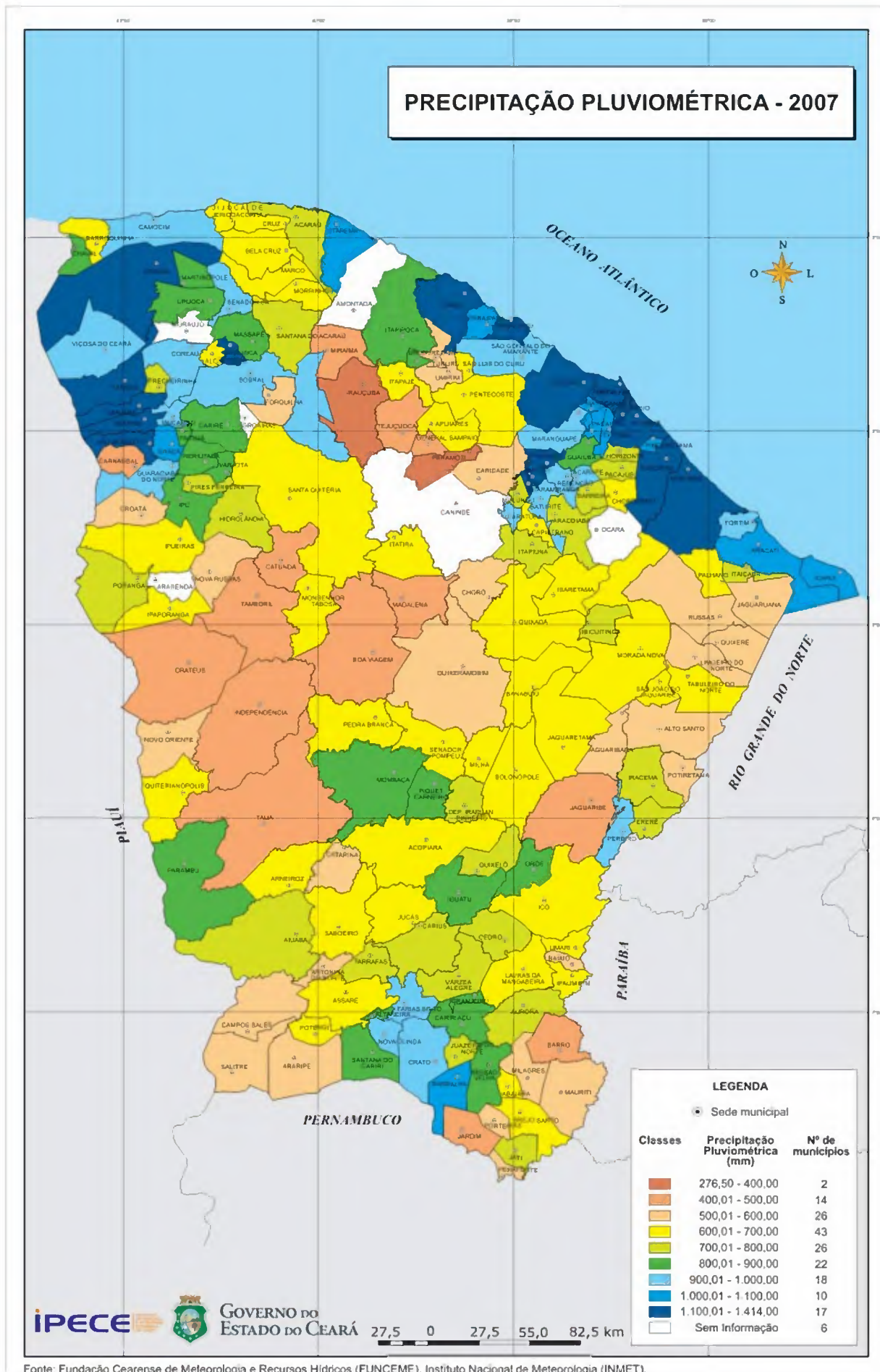
Tabela 1.12 Solos, segundo as classes - Ceará

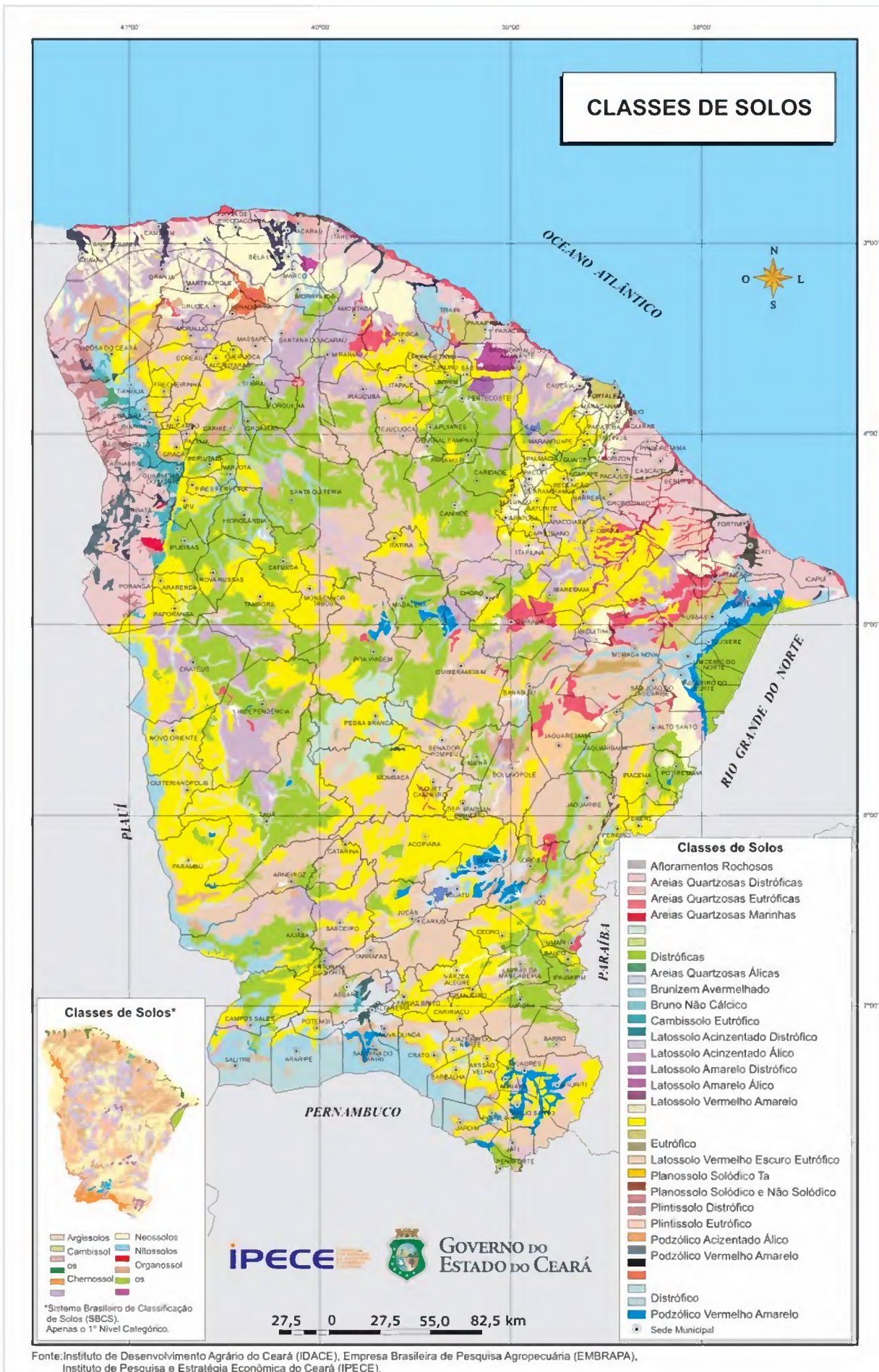
Solos	Área (km²) (1) (2)
Total	147.373,7
Argissolos	36.720,6
Cambissolos	1.352,2
Chernossolos	1.497,6
Gleissolos	1.127,8
Latossolos	8.071,2
Luvissolos	24.885,6
Neossolos	53.525,5
Nitossolos	859,2
Planossolos	16.803,3
Plintissolos	446,9
Vertissolos	2.083,6

Fonte: Secretaria da Agricultura e Pecuária (SEAGRI), Empresa Brasileira de Pesquisa Agropecuária (EMBRAPA) e Instituto de Pesquisa e Estratégia Econômica do Ceará (IPECE).

(1) Calculadas com o software ArcView 3.2 GIS. (2) Não foram considerados os espelhos d'água.







Fonte: Instituto de Desenvolvimento Agrário do Ceará (IDACE), Empresa Brasileira de Pesquisa Agropecuária (EMBRAPA), Instituto de Pesquisa e Estratégia Econômica do Ceará (IPECE).



Tabela 1.13 Reservas das substâncias minerais metálicas e não metálicas - Ceará - 2005-2007

Substâncias minerais	Reservas (t)					
	Medida					
	Minério			Contido		
	2005	2006	2007	2005	2006	2007
Areia (1)	5.208.558	5.399.632	4.028.466	-	-	-
Areia industrial	16.149.900	17.152.716	-	-	-	-
Argila	20.982.606	6.881.201	17.759.721	-	-	-
Calcário	2.522.489.180	2.091.218.366	1.283.300.865	-	-	-
Cobre	38.959.268	38.959.268	38.959.268	350.634	350.634	350.634
Diatomita	343.890	353.889	1.169.315	-	-	-
Ferro	7.828.420	7.048.043	5.004.280	298.627.679	251.539.428	126.478.658
Gemas	898.302.009	9	9	452.151	-	-
Gipsita	4.068.671	4.008.016	-	-	-	-
Magnesita	17.616.551	73.016.636	2.294.329	-	-	-
Mármore ornamentais (1)	12.670.137	-	9.945.833	-	-	-
Pedras britadas e cascalho (1)	135.917.184	115.693.636	5.233.412	-	-	-
Quartzo	268.800	496.084	-	-	-	-
Rochas ornamentais (1)	9.178.450.757	4.197.462.138	1.236.535.416	-	-	-
Tufo vulcânico	5.802.846	5.730.070	5.647.604	-	-	-

Substâncias minerais	Reservas (t)					
	Indicada			Inferida		
	2005	2006	2007	2005	2006	2007
Areia (1)	-	50.000	50.000	-	20.000	20.000
Areia industrial	3.473.080	3.444.066	-	78	-	-
Argila	2.418.602	1.496.027	449.393	1.686.619	-	2.362
Calcário	1.758.240.333	1.398.173.733	662.265.219	1.223.842.843	1.357.327.105	168.507.507
Cobre	5.972.758	5.972.758	5.972.758	-	-	-
Diatomita	-	-	-	-	-	-
Ferro	17.729.278	17.729.278	17.729.278	-	-	-
Gemas	-	-	-	-	-	-
Gipsita	-	-	-	-	-	-
Magnesita	53.430.110	53.430.110	-	134.750.000	134.750.000	-
Mármore ornamentais (1)	2.898.881	-	-	12.902.761	-	-
Pedras britadas e cascalho (1)	92.649.056	29.411.725	5.752.668	25.868	19.871.200	3.000.000
Quartzo	29.041	32.639	-	617.741	637.971	-
Rochas ornamentais (1)	463.557.840	347.848.940	291.657.115	37.433.458	3.891.103.190	303.055.287
Tufo vulcânico	-	-	-	-	-	-

Fonte: Departamento Nacional da Produção Mineral (DNPM).

(1) Unidade expressa em metros cúbicos.

Tabela 1.14 Pontos culminantes - Ceará

Pontos culminantes	Altitude (m)	Localização			
		Município	Serra	Latitude (S)	Longitude (W)
Pico da Serra Branca	1.154	Catunda/Monsenhor Tabosa	Serra do Olho D'água	04° 46' 55"	40° 07' 55"
-	1.130	Catunda/Monsenhor Tabosa	Serra do Olho D'água	04° 45' 58"	40° 07' 57"
Pico Alto	1.112	Guaramiranga	Serra de Baturitá	04° 18' 30"	38° 58' 35"
-	1.085	Canindé/Santa Quitéria	Serra do Céu	04° 32' 39"	39° 44' 51"
Morro do Coquinho	1.081	Itapipoca/Itapajé	Serra de Uruburetama	03° 37' 34"	39° 35' 46"
-	1.020	Meruoca	Serra da Meruoca	03° 34' 00"	40° 29' 38"

Fonte: Instituto Brasileiro de Geografia e Estatística (IBGE).

Tabela 1.15 Unidade fitoecológica primitiva - Ceará - 2005

Região fitoecológica primitiva	Área (km <sup>2</sup> )
Total (1)	147.045,6
Caatinga arbustiva aberta	33.790,6
Caatinga arbustiva densa	33.724,9
Carrasco	8.720,1
Cerradão	821,4
Complexo vegetacional da zona litorânea	17.702,4
Floresta caducifólia espinhosa (caatinga arbórea)	34.296,6
Floresta mista dicotilo-palmaceae (mata ciliar com carnaúba)	39,2
Floresta mista dicotilo-palmaceae (mata ciliar com carnaúba)	3.585,6
Floresta perenifólia paludosa marítima	157,0
Floresta subcaducifólia tropical pluvial (mata seca)	10.593,9
Floresta subcaducifólia tropical xeromorfa (cerradão)	724,1
Floresta subperenifólia tropical pluvio-nebulosa (mata úmida)	3.055,7

Fonte: Fundação Cearense de Meteorologia (FUNCEME) e Instituto de Pesquisa e Estratégia Econômica do Ceará (IPECE)

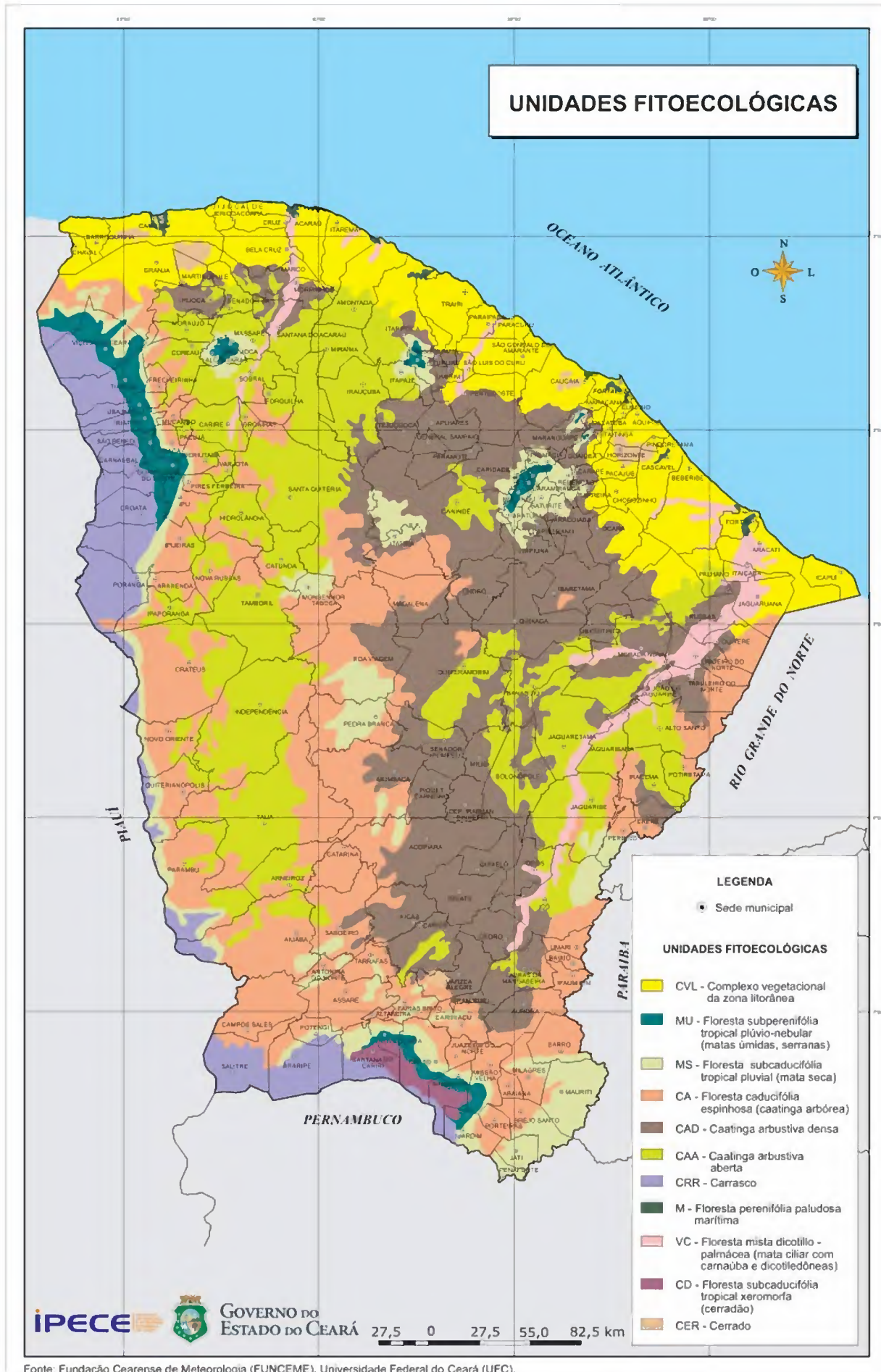
(1) Não foram considerados os espelhos d'água e a área urbana de Fortaleza.

Tabela 1.16 Unidades geoambientais - Ceará - 2006

Unidades geoambientais	Área (km <sup>2</sup> ) (1) (2)
Total	146.858,0
Chapada do Apodi	1.512,1
Chapada do Araripe	3.595,3
Planalto da Ibiapaba	8.126,2
Planície flúvio marinha	233,1
Planície litorânea	633,7
Planície ribeirinha	3.676,9
Serras secas	8.108,5
Serras úmidas	1.868,3
Sertão ocidental Ibiapaba	26.624,1
Sertão centro ocidental	23.161,9
Sertão pré litorâneo	4.883,1
Sertão sul ocidental	53.699,4
Glacis de acumulação	10.380,5
Tabuleiros interiores	354,7

Fonte: Fundação Cearense de Meteorologia e Recursos Hídricos (FUNCEME)

(1) Calculadas com o software ArcGis 9.3. (2) Não foram considerados os espelhos d'água.





Quadro 1.3 Unidades de preservação ou de conservação ambiental - Ceará - 2007

(continua)

Unidade de conservação	Área (ha)	Localização	Ecosistema
Total (1)	3.168.148	-	-
<b>Federal</b>			
<b>APA</b>			
Chapada do Araripe	1.063.000	Ceará, Pernambuco e Piauí	Biorregião do complexo do Araripe
Delta do Parnaíba	313.809	Ceará, Piauí e Maranhão	Costeiro/manguezal
Jericoacoara	207	Jijoca de Jericoacoara	Costeiro
Serra da Ibiapaba	1.592.600	Ceará e Piauí	Biorregião do complexo da Ibiapaba
<b>Estação Ecológica</b>			
Açude do Castanhão	12.579	Jaguaribe e Alto Santo	Caatinga
Aiuaba	11.525	Inhamuns	Caatinga
<b>Floresta nacional</b>			
Araripe	38.262	Chapada do Araripe	Serra úmida
Sobral	598	Sobral	Bacia hid. do açude Aires de Sousa
<b>Parque nacional</b>			
Jericoacoara	8.416	Cruz e Jijoca de Jericoacoara	Costeiro
Ubajara	6.288	Serra da Ibiapaba	Serra úmida
<b>Reserva Extrativista</b>			
Batoque	601	Aquiraz	Complexo vegetal litorâneo
<b>Estadual</b>			
<b>APA</b>			
Bica do Ipu	3.486	Ipu	Serra úmida
Dunas da Lagoinha	523	Paraipaba	Dunas
Dunas de Paracuru	3.910	Paracuru	Dunas
Estuário do Rio Ceará	2.745	Fortaleza e Caucaia	Manguezal
Estuário do Rio Curú	882	Paracuru e Paraipaba	Manguezal
Estuário do Rio Mundaú	1.596	Itapipoca e Trairi	Manguezal
Lagamar do Cauípe	1.884	Caucaia	Complexo vegetal litorâneo/lacustre
Lagoa da Jijoca	3.996	Jijoca de Jericoacoara e Cruz	Lacustre
Lagoa do Uruaú	2.673	Beberibe	Complexo vegetal litorâneo/lacustre
Pecém	123	São Gonçalo do Amarante	Complexo vegetal litorâneo/lacustre
Rio Pacoti	2.915	Fortaleza, Eusébio e Aquiraz	Costeiro
Serra da Aratanha	6.448	Guaiúba, Maranguape e Pacatuba	Serra úmida
Serra de Baturité	32.690	Baturité, Pacoti, Guaramiranga, Mulungu, Redenção, Palmácia, Aratuba e Capistrano	Serra úmida
<b>Parque ecológico</b>			
Rio Cocó	1.155	Fortaleza	Manguezal
<b>Parque estadual</b>			
Carnaúbas	10	Granja e Viçosa do Ceará	Caatinga e cerrado/mata seca e cerrado
Pedra da Risca do Meio	3.320	Fortaleza	Marinho
Parque Botânico do Ceará	190	Caucaia	Complexo vegetal litorâneo
<b>Estação ecológica</b>			
Pecém	973	São Gonçalo do Amarante e Caucaia	Dunas
<b>Monumento natural</b>			
Falésias de Beberibe	31	Beberibe	Falésias e dunas
Os Monólitos de Quixadá	16.636	Quixadá	Caatinga
Área de Relevante Interesse Ecológico	57	Fortaleza	Mata atlântica
<b>Corredor Ecológico</b>			
Rio Pacoti	19.405	Aquiraz, Itaitinga, Horizonte, Pacatuba, Pacajus, Acarape e Redenção.	Costeiro/complexo vegetal litorâneo/caatinga

Quadro 1.3 Unidades de preservação ou de conservação ambiental - Ceará - 2007

(conclusão)

Unidade de conservação	Área (ha)	Localização	Ecosistema
<b>Municipal</b>			
<b>APA</b>			
Balbino	250	Litoral Leste de Cascavel	Complexo vegetal litorâneo/costeiro
Lagoa da Bastiana	-	Perímetro urbano de Iguatu	Planície lacustre
Manguezal da Barra Grande	1.260	Icapuí	Manguezal
Praia de Canoa Quebrada	4.000	Nordeste de Aracati	Complexo vegetal litorâneo/costeiro
Praia de Maceió	1.374	Litoral Oeste de Camocim	Complexo vegetal litorâneo/costeiro
Praia de Ponta Grossa	559	Litoral nordeste de Icapuí	Complexo vegetal litorâneo/costeiro
Serra de Maranguape	...	Maranguape	Serra úmida
Tatajuba	3.775	Camocim	Complexo vegetal litorâneo/costeiro
Jardim Botânico de São Gonçalo	20	São Gonçalo do Amarante	Complexo vegetal litorâneo/lacustre
<b>Parque Ecológico</b>			
Acaraú	-	Acaraú	Complexo vegetal litorâneo/costeiro
Lagoa da Fazenda	19	Sobral	Planície lacustre
Lagoa da Maraponga	31	Fortaleza	Planície lacustre
Timbaúbas	634.5	Juazeiro do Norte	-
<b>Reserva Particular</b>			
Ambientalista Francy Nunes	200	General Sampaio	Caatinga arbórea
Fazenda Olho D' água do Uruçu	2.610	Parambu	Caatinga
Mercês, Sabiaguaba e Nazário	50	Amontada	Complexo vegetal litorâneo
Não me Deixes	300	Quixadá	Caatinga
Reserva Arajara Park	28	Barbalha	Mata úmida
Rio Bonito	441	Quixeramobim	Serra úmida
Serra das Almas	4.750	Cratéus	Caatinga
Sítio Ameixas - Poço Velho	464	Amontada	Complexo vegetal litorâneo
<b>Reserva Ecológica Particular</b>			
Fazenda Cacimba Nova	670	Santa Quitéria	Caatinga
Fazenda Santa Rosa	280	Santa Quitéria	Caatinga
Jandaíra	55	Trairi	Complexo vegetal litorâneo
Lagoa da Sapiranga	59	Fortaleza	Complexo vegetal litorâneo/costeiro
Sítio do Olho D'água	383	Baturité	Serra úmida
Sítio dos Prazeres	69	Meruoca	Caatinga/mata úmida
<b>Reserva Particular do Patrimônio Natural</b>			
Mata Fresca	108	Meruoca	Caatinga/mata úmida
Monte Alegre	263	Pacatuba	Serra úmida
Serra das Almas I	4.750	Cratéus	Caatinga
Serra das Almas II	495	Cratéus	Caatinga

Fonte: Superintendência Estadual do Meio Ambiente (SEMACE) e Instituto Brasileiro de Meio Ambiente (IBAMA).

(1) Excluídas as áreas da Estação Ecológica do Castanhão e da APA da Serra de Maranguape.



**Unidades de Preservação Federais**

- 1- APA Delta do Parnaíba
- 2- APA de Chapéu do Araripe
- 3- APA de Serra de Sapeá
- 4- APA de Jenipão
- 5- Estação Ecológica de Alajás
- 6- Estação Ecológica do Castanhão
- 7- Floresta Nacional do Sertão
- 8- Floresta Nacional de Araripe
- 9- Parque Nacional de Jericoacoara
- 10- Parque Nacional do Ubaíara
- 11- Reserva Extrativista do Baturé

**Reserva Ecológica Particular**

- 1- REP Fazenda Carambola Nova
- 2- REP Fazenda Santa Nova
- 3- REP Jussara
- 4- REP Lagoa da Caprianga
- 5- REP São João do Aguiar
- 6- REP São João do Aguiar

Fonte: Superintendência Estadual do Meio Ambiente - Ceará (SEMACE), Fundação Nacional do Índio (FUNAI).

Tabela 1.17 Grupos e terras indígenas - Ceará - 2006

Grupos indígenas	Terras indígenas	Dados gerais				Situação fundiária
		Município	População	Superfície (ha)	Perímetro (Km)	
Kalabaça	Kalabaça	Poranga	-	-	-	A ser identificada
Canindé	Lagoa da Encantada	Aquiraz	150	-	-	Em identificação (1)
Potiguara	Monte Nebo	Crateús	-	-	-	A ser identificada
Pituary	Pituary	Maracanaú e Pacatuba	1.735	21	871	Identificada
Tremembé	São José do Buriti	Mandau	-	-	-	A ser identificada
Tremembé	São José do Capim-Açu	Itarema	283	-	-	Disponibilizada para Reforma Agrária (2)
Tabajara	Tabajara	Viçosa do Ceará	-	-	-	A ser identificada
Tapeba	Tapeba	Caucaia	4.658	77	1.350	A ser identificada (3)
Tremembé	Tremembé de Almofala	Itarema	4.900	37	2.662	Identificada (4)

Fonte: Fundação Nacional do Índio (FUNAI).

(1) Aguardando Relatório do Grupo Técnico. (2) Desapropriados pelo INCRA. (3) Aguardando constituição de Grupo Técnico. (4) Aguardando decisão do Supremo Tribunal de Justiça.

Tabela 1.18 Áreas degradadas susceptíveis ao processo de desertificação - Ceará

Municípios	Área (ha)	Áreas degradadas susceptíveis ao processo de desertificação (ha)	% das áreas degradadas em relação a área do município
Total	1.062.038	101.580	-
Alto Santo	132.290	9.419	7,1
Iracema	77.000	2.117	2,8
Jaguetama	168.245	29.558	17,6
Jaguaribara	65.584	7.434	11,3
Jaguaribe	187.649	44.167	23,5
Limoeiro do Norte	75.150	289	0,4
Morada Nova	277.920	4.435	1,6
Pindoretama	49.520	1.654	3,3
São João do Jaguaribe	28.680	2.507	8,7

Fonte: Fundação Cearense de Meteorologia (FUNCEME).