

CARACTERIZAÇÃO TERRITORIAL



CEARÁ EM NÚMEROS - 2007

Caracterização Territorial: Limites, Regionalizações e Meio Ambiente

Como um dos 27 membros da República Federativa do Brasil, o Estado do Ceará possui uma área de 148,83 mil km², correspondente a 1,74% do território nacional, o que lhe confere a décima sétima posição dentre os estados brasileiros, e 9,57% da região Nordeste, ocupando a quarta posição dentre os estados desta região.

Os pontos extremos são os Municípios de Jijoca de Jericoacoara (ao Norte), Penaforte (Sul), Icapuí (Leste) e Granja (a Oeste). Suas divisões limítrofes englobam os Estados de Pernambuco, Rio Grande do Norte, Paraíba e Piauí além do Oceano Atlântico. A proximidade do Estado do Ceará em relação a outros continentes, como a Europa, a América do Norte e a África, favorece sua inserção no comércio e turismo internacionais.

Com relação à evolução político-administrativa, em 1940 existiam 87 municípios, saltando em 2006 para 184 municípios, ou seja, um crescimento de 111,5%.

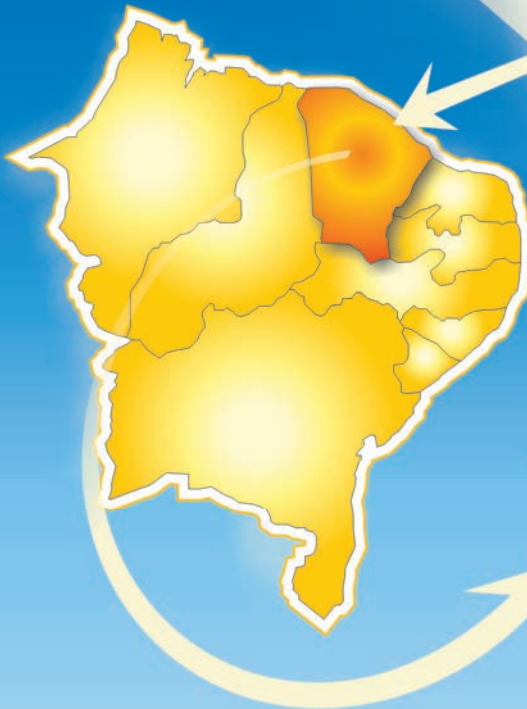
O Ceará apresenta 93% de seu território em região do semi-árido nordestino, com clima predominantemente Tropical Quente Semi-Árido, que abrange uma área de 101.001,9km², ou seja, 67,9% do Estado, alcançando um total de 98 sedes municipais.

O Estado apresenta solos férteis, entretanto, geralmente apresentam-se com pouca profundidade, escassez hídrica, pedregosidade e tendência à erosão. Isso deve ser tomado como obstáculo a ser ultrapassado através de políticas públicas voltadas para o desenvolvimento de práticas conservacionistas e de atividades ligadas à agricultura, o que levaria a um amplo aproveitamento de tais áreas.

Quanto à vegetação, a caatinga é a mais abrangente, ocupando 69,2% da área total do Estado. Além da área litorânea e da caatinga, o Ceará abriga importantes regiões serranas, algumas com picos cujas altitudes excedem os 1.000 metros, como, por exemplo, o Pico Alto de Guaramiranga, com uma altitude de 1.112m, e o Pico da Serra Branca em Monsenhor Tabosa, com 1.154m.

A conservação ambiental no Estado do Ceará é feita pelos parques e reservas florestais, onde constata-se que do total de 3.157.617ha de área preservada, no âmbito onde a unidade de conservação é Federal, a APA da Serra de Ibiapaba é o grande destaque com 1.592.550ha; no caso em que a unidade de conservação é Estadual o destaque é a APA da Serra de Baturité, com 32.690ha.

POSIÇÃO GEOGRÁFICA, DIMENSÕES E LIMITES



Caracterização Territorial: Limites, Regionalizações e Meio Ambiente

Tabela 1.1 Área, extensão da linha de costa do Oceano Atlântico e distância entre os pontos extremos - Brasil, Nordeste e Ceará

Discriminação	Área total (km ²)	Extensão da linha de costa (km) (1)	Distância entre os pontos extremos			
			Norte-Sul		Leste-Oeste	
			Medida angular	Medida linear (km)	Medida angular	Medida linear (km)
Brasil	8.514.876,6	7.367	39°01'28"	4.394,7	39°13'28"	4.319,4
Nordeste	1.554.257,0	3.306	17°17'37"	1.929,9	13°57'54"	1.558,4
Ceará	148.825,6	573	05°05'45"	564,0	04°09'51"	463,0

Fonte: Instituto Brasileiro de Geografia e Estatística (IBGE), Anuário Estatístico do Brasil 2005.

(1) Extensão sem considerar as restingas e reentrâncias.

Tabela 1.2 Coordenadas geográficas dos pontos extremos - Brasil, Nordeste e Ceará

Situação geográfica	Pontos extremos					
	Latitude			Longitude		
	Brasil	Nordeste	Ceará	Brasil	Nordeste	Ceará
Norte	+05°16'20"	-01°02'30"	-02°47'00"	-60°12'43"	-45°50'54"	-40°29'54"
Sul	-33°45'03"	-18°20'07"	-07°51'30"	-53°23'48"	-39°39'48"	-39°05'28"
Leste	-07°09'28"	-07°09'28"	-04°49'53"	-34°47'30"	-34°47'30"	-37°15'11"
Oeste	-07°33'13"	-05°20'56"	-03°22'11"	-73°59'32"	-48°45'24"	-41°26'10"

Fonte: Instituto Brasileiro de Geografia e Estatística (IBGE), Anuário Estatístico do Brasil 2005.

Tabela 1.3 Pontos extremos - Ceará

Limites	Situação geográfica	Município	Coordenadas (1)	
			Latitude	Longitude
Norte	Ponta de Jericoacoara	Jijoca de Jericoacoara	- 02°47'00"	- 40°29'54"
Sul	BR-116	Penaforte	- 07°51'30"	- 39°05'28"
Leste	Praia de Timbaú	Icapuí	- 04°49'53"	- 37°15'11"
Oeste	Serra da Ibiapaba/Área de litígio	Granja	- 03°22'11"	- 41°26'10"

Fonte: Instituto Brasileiro de Geografia e Estatística (IBGE), Instituto de Pesquisa e Estratégia Econômica do Ceará (IPECE).

(1) Coordenadas referentes ao DatumSAD 69 (South American Datum of 1969).

Tabela 1.4 Limites - Brasil, Nordeste e Ceará

Situação geográfica	Limites		
	Brasil	Nordeste	Ceará
Norte	Venezuela, Guiana, Suriname, Guiane e Oceano Atlântico	Oceano Atlântico	Oceano Atlântico
Sul	Uruguai e Oceano Atlântico	Região Sudeste	Pernambuco
Leste	Oceano Atlântico	Oceano Atlântico	Rio Grande do Norte e Paraíba
Oeste	Colômbia, Bolívia, Peru, Argentina e Paraguai	Região Norte e Região Centro-Oeste	Piauí

Fonte: Instituto Brasileiro de Geografia e Estatística (IBGE), Anuário Estatístico do Brasil 2005.

Tabela 1.5 Municípios limítrofes - Ceará

Situação geográfica	Limites	Municípios limítrofes	Extensão (km) (1) (2)
Norte	Oceano Atlântico	Barroquinha, Camocim, Jijoca de Jericoacoara, Cruz, Acaraú, Itarema, Amontada, Itapipoca, Trairi, Paraipaba, Paracuru, São Gonçalo do Amarante, Caucaia, Aquiraz, Cascavel, Beberibe, Fortim, Aracati, Icapuí e Fortaleza.	573,0
Sul	Pernambuco	Salitre, Araripe, Santana do Cariri, Crato, Barbalha, Jardim, Penaforte, Jati, Brejo Santo e Mauriti.	230,0
Leste	Rio Grande do Norte	Icapuí, Aracati, Jaguaruana, Quixeré, Limoeiro do Norte, Tabuleiro do Norte, Alto Santo, Potiretama, Ereré, Pereiro e Icó.	286,0
	Paraíba	Icó, Umari, Baixo, Ipaumirim, Aurora, Barro, Brejo Santo, Jati e Mauriti.	289,3
Oeste	Piauí	Barroquinha, Chaval, Granja, Viçosa do Ceará, Tianguá, Ubajara, Ibiapina, São Benedito, Carnaubal, Guaraciaba do Norte, Croatá, Ipueiras, Poranga, Ipaoranga, Crateús, Novo Oriente, Quiterianópolis, Parambu, Aiuaba, Campos Sales e Salitre.	619,7

Fonte: Instituto de Pesquisa e Estratégia Econômica do Ceará (IPECE).

(1) Calculado com o Software ArcView 3.2.

(2) Sem considerar as reentrâncias.

Ceará em Números 2007

Tabela 1.6 Distância em linha reta entre Fortaleza e demais capitais do Brasil

Capitais	Distância em linha reta (km)	Capitais	Distância em linha reta (km)
Porto Velho	2.861,5	Aracaju	812,0
Rio Branco	3.307,6	Salvador	1.023,5
Manaus	2.388,1	Belo Horizonte	1.875,6
Boa Vista	2.567,3	Vitória	1.846,9
Belém	1.135,6	Rio de Janeiro	2.182,0
Macapá	1.453,9	São Paulo	2.362,3
Palmas	1.295,9	Curitiba	2.666,0
São Luís	653,6	Florianópolis	2.851,9
Teresina	496,5	Porto Alegre	3.210,9
Natal	435,5	Campo Grande	2.549,0
João Pessoa	554,6	Cuiabá	2.332,0
Recife	628,1	Goiânia	1.852,8
Maceió	727,5	Brasília	1.685,5

Fonte: Instituto Brasileiro de Geografia e Estatística (IBGE), Anuário Estatístico do Brasil 2005.

Tabela 1.7 Área e extensão da linha de costa dos municípios da Região Metropolitana de Fortaleza - Ceará

Municípios	Área (km²)	Extensão da linha de costa (km) (1)
Total	2.228,5	140,5
Aquiraz	481,0	57,5
Caucaia	1.227,9	30,7
Chorozinho	278,4	-
Eusébio	76,6	-
Fortaleza	313,1	33,4
Guaiúba	267,2	-
Horizonte	160,0	-
Itaitinga	150,8	-
Maracanaú	105,7	-
Maranguape	590,8	-
Pacajus	254,4	-
Pacatuba	132,4	-
São Gonçalo do Amarante	834,4	18,9

Fonte: Instituto Brasileiro de Geografia e Estatística (IBGE) e Instituto de Pesquisa e Estratégia Econômica do Ceará (IPECE).

(1) Extensão sem considerar as restingas e reentrâncias.

Tabela 1.8 Evolução político-administrativa - Ceará - 1940-2006

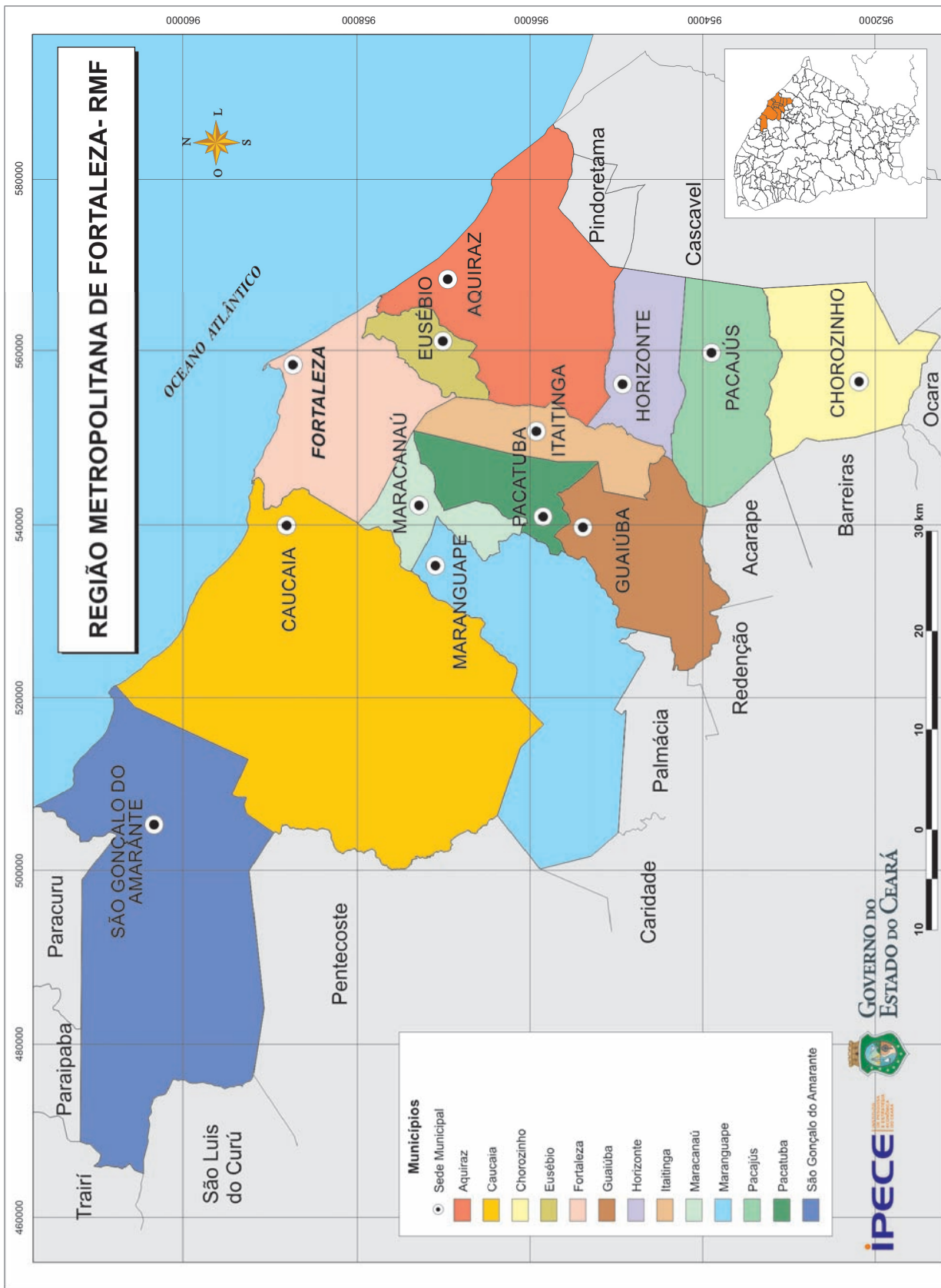
Especificação	1940	1950	1960	1970	1980	1991	2000	2005	2006
Número de municípios	87	87	141	141	141	181	184	184	184
Número de distritos	258	266	410	503	503	599	757	790	806

Fonte: Instituto Brasileiro de Geografia e Estatística (IBGE)/Instituto de Pesquisa e Estratégia Econômica do Ceará - IPECE.

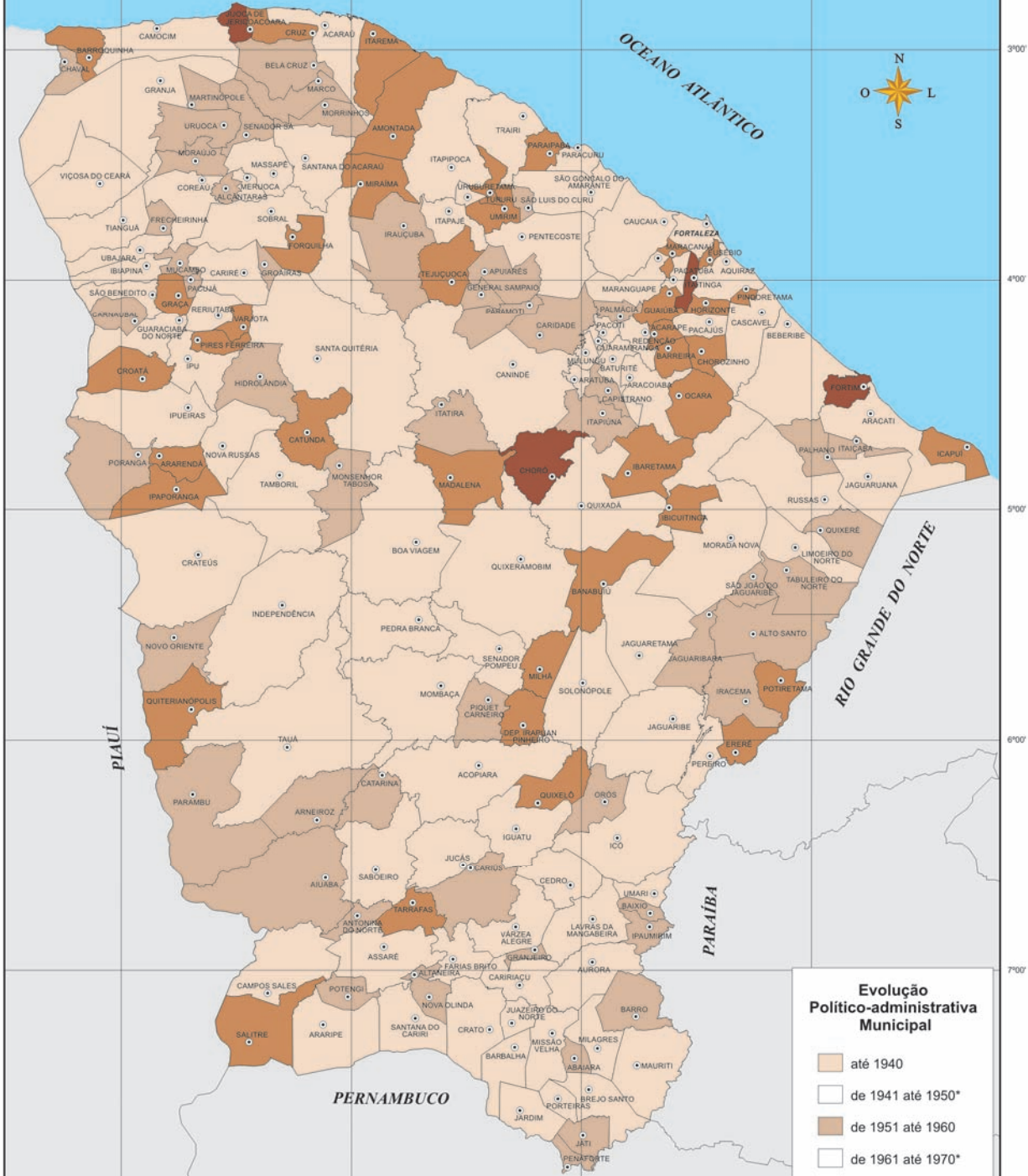
Tabela 1.9 Evolução político-administrativa da Região Metropolitana de Fortaleza - 1973/2000

Especificação	1973	1986	1991	1999	2000
Número de municípios	5	6	8	13	13
Número de distritos	32	34	64	73	73

Fonte: Instituto Brasileiro de Geografia e Estatística (IBGE).



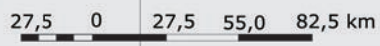
EVOLUÇÃO POLÍTICO-ADMINISTRATIVA MUNICIPAL



Evolução Político-administrativa Municipal

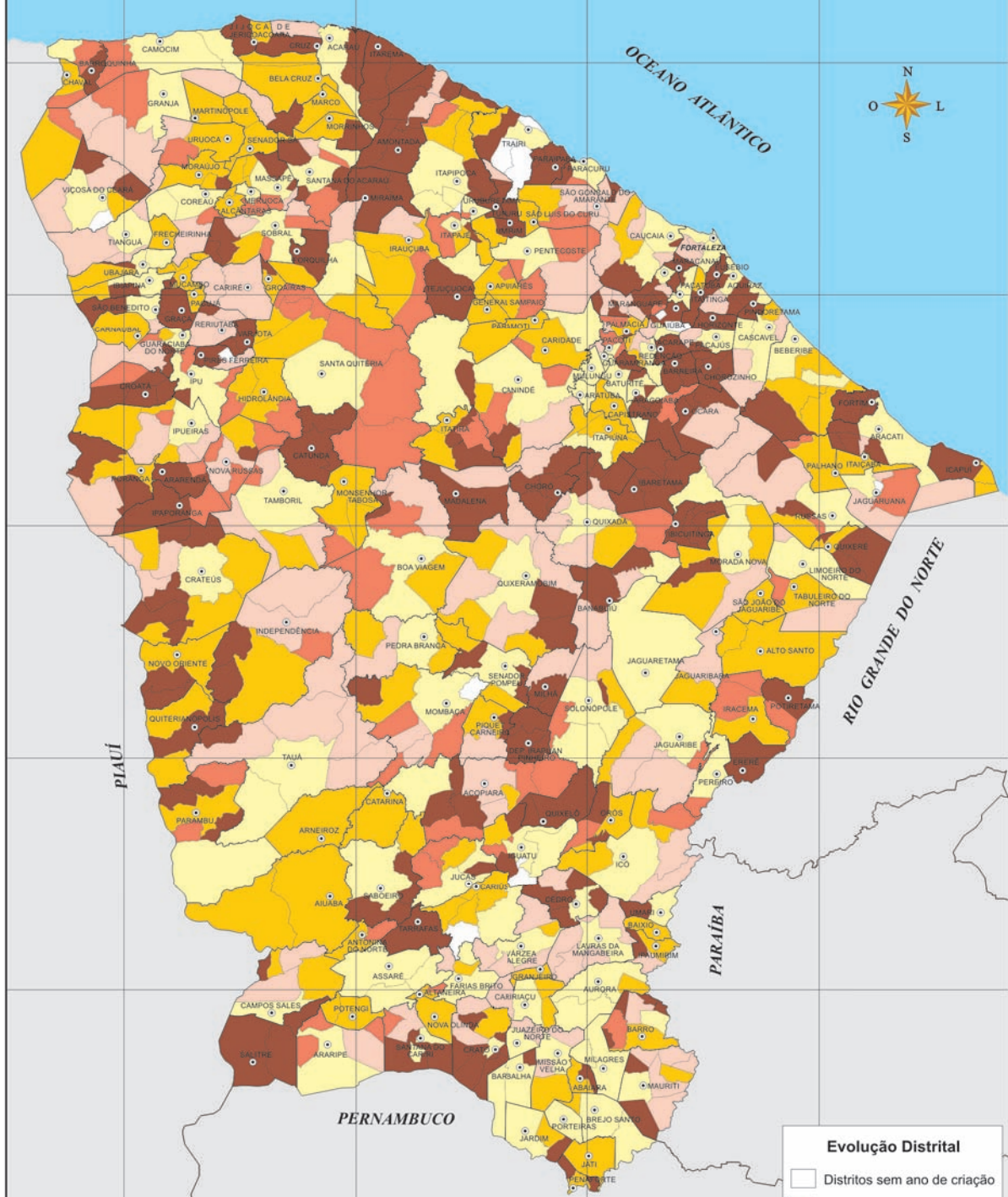
- até 1940
- de 1941 até 1950*
- de 1951 até 1960
- de 1961 até 1970*
- de 1971 até 1980*
- de 1981 até 1990
- de 1991 até 2000
- de 2001 até 2007*
- Sede Municipal

*Não foram criados novos municípios neste intervalo.



Fonte: Instituto Brasileiro de Geografia e Estatística (IBGE), Instituto de Pesquisa e Estratégia Econômica do Ceará (IPECE).

EVOLUÇÃO POLÍTICO-ADMINISTRATIVA DISTRITAL



Evolução Distrital

- Distritos sem ano de criação
- até 1920
- de 1921 até 1940
- de 1941 até 1960
- de 1961 até 1980
- de 1981 até 2004
- Sede Municipal

ipece INSTITUTO DE PESQUISA E ESTRATÉGIA ECONÔMICA DO CEARÁ



GOVERNO DO ESTADO DO CEARÁ

27,5 0 27,5 55,0 82,5 km

Fonte: Instituto Brasileiro de Geografia e Estatística (IBGE) e Instituto de Pesquisa e Estratégia Econômica do Ceará (IPECE).

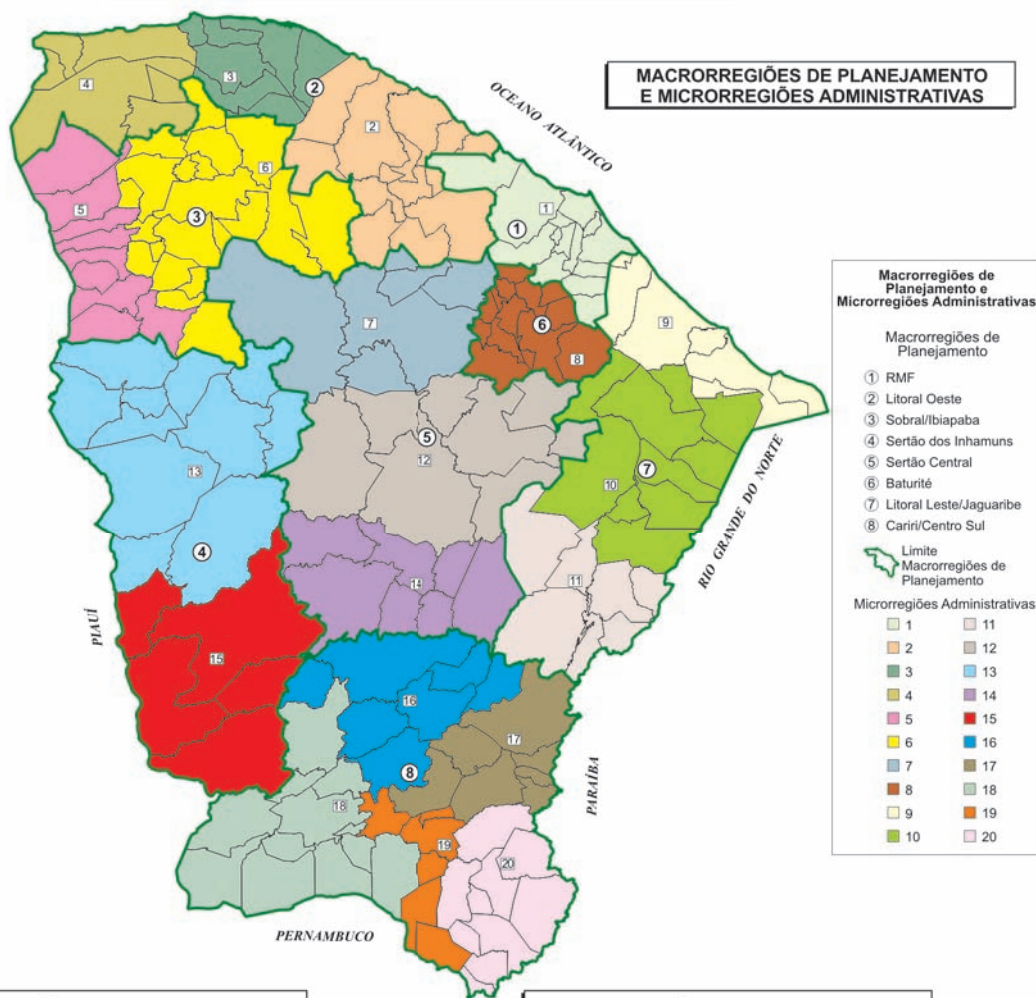
Ceará em Números 2007

Quadro 1.1 Regionalização do Estado - Macrorregiões de Planejamento e Regiões Administrativas - Ceará

Macrorregiões de planejamento	Regiões administrativas	Municípios	Área (Km)²
Região Metropolitana de Fortaleza			4.872,7
	1	Aquiraz, Caucaia, Chorozinho, Eusébio, Fortaleza, Guaiúba, Horizonte, Itaitinga, Maracanaú, Maranguape, Pacajus, Pacatuba e São Gonçalo do Amarante.	4.872,7
Litoral Oeste			18.238,0
	2	Amontada, Apuiarés, Itapajé, Itapipoca, Miraíma, Paracuru, Paraipaba, Pentecoste, São Luís do Curu, Tejuçuoca, Trairi, Tururu, Umirim e Uruburetama.	8.874,5
	3	Acaraú, Bela Cruz, Cruz, Itarema, Jijoca de Jericoacoara, Marco e Morrinhos.	3.925,0
	4	Barroquinha, Camocim, Chaval, Granja, Martinópolis e Uruoca.	5.438,5
Sobral/Ibiapaba			16.662,9
	5	Carnaubal, Croatá, Guaraciaba do Norte, Ibiapina, Ipu, São Benedito, Tinguá, Ubajara e Viçosa do Ceará.	5.701,6
	6	Alcântaras, Cariré, Coreaú, Forquilha, Frecheirinha, Graça, Groaíras, Hidrolândia, Irauçuba, Massapê, Meruoca, Moraújo, Mucambo, Pacujá, Pires Ferreira, Reriutaba, Santana do Acaraú, Senador Sá, Sobral e Varjota.	10.961,3
Sertão dos Inhamuns			26.227,3
	13	Ararendá, Catunda, Crateús, Independência, Ipaporanga, Ipueiras, Monsenhor Tabosa, Nova Russas, Novo Oriente, Poranga e Tamboril.	15.364,0
	15	Aiuaba, Arneiroz, Parambu, Quiterianópolis e Tauá.	10.863,4
Sertão Central			29.683,5
	7	Canindé, Caridade, General Sampaio, Itatira, Paramoti e Santa Quitéria.	9.797,7
	12	Banabuiú, Boa Viagem, Choró, Ibareta, Ibicuitinga, Madalena, Quixadá e Quixeramobim.	12.364,5
	14	Deputado Irapuan Pinheiro, Milhã, Mombaça, Pedra Branca, Piquet Carneiro, Senador Pompeu e Solonópolis.	7.521,4
Baturité			3.707,3
	8	Acarape, Aracoiaba, Aratuba, Barreira, Baturité, Capistrano, Guaramiranga, Itapiúna, Mulungu, Ocara, Pacoti, Palmácia e Redenção.	3.707,3
Litoral Leste/Jaguaribe			20.554,0
	9	Aracati, Beberibe, Cascavel, Fortim, Icapuí, Itaíçaba e Pindoretama.	4.674,8
	10	Alto Santo, Jaguaruana, Limoeiro do Norte, Morada Nova, Palhano, Quixeré, Russas, São João do Jaguaribe e Tabuleiro do Norte.	9.526,8
	11	Ererê, Iracema, Jaguaratama, Jaguaribara, Jaguaribe, Pereiro e Potiretama.	6.352,5
Cariri Centro Sul			28.879,9
	16	Acopiara, Cariús, Catarina, Iguatu, Jucás, Orós e Quixelô.	6.916,2
	17	Baixio, Cedro, Icó, Ipaumirim, Lavras da Mangabeira, Umari e Várzea Alegre.	5.065,5
	18	Altaneira, Antonina do Norte, Araripe, Assaré, Campos Sales, Crato, Nova Olinda, Potengi, Saboeiro, Salitre, Santana do Cariri e Tarrafas.	9.018,3
	19	Barbalha, Caririçu, Farias Brito, Granjeiro, Jardim e Juazeiro do Norte.	2.412,3
	20	Abaiara, Aurora, Barro, Brejo Santo, Jati, Mauriti, Milagres, Missão Velha, Penaforte e Porteiras.	5.467,5

Fonte: Instituto de Pesquisa e Estratégia Econômica do Ceará (IPECE).

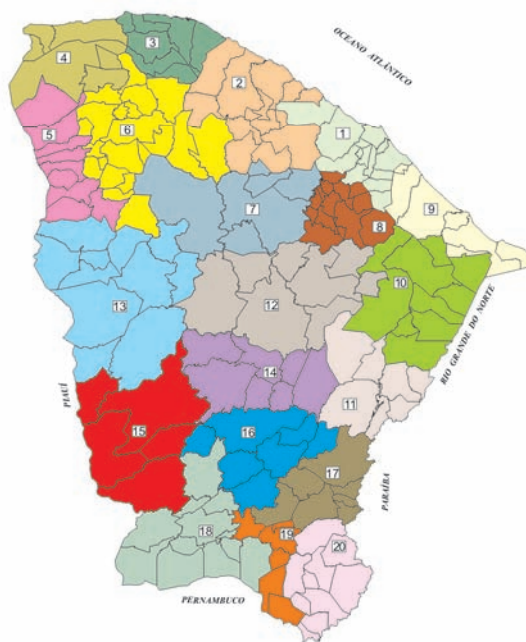
REGIONALIZAÇÃO ESTADUAL



MACRORREGIÕES DE PLANEJAMENTO



MICRORREGIÕES ADMINISTRATIVAS



Ceará em Números 2007

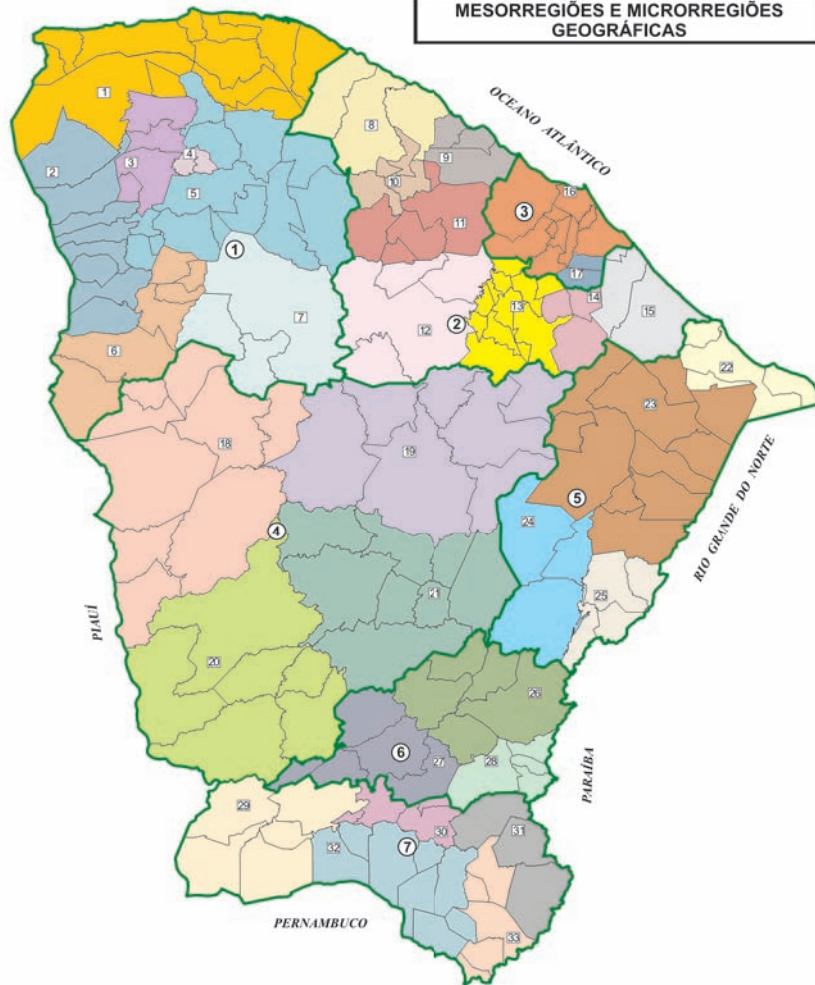
Quadro 1.2 Regionalização do Estado - Mesorregiões e Microrregiões Geográficas - Ceará

Mesorregiões geográficas	Microrregiões geográficas	Municípios	Área (Km)²
Noroeste Cearense	Litoral de Camocim e Acaraú	Acaraú, Barroquinha, Bela Cruz, Camocim, Chaval, Cruz, Granja, Itarema, Jijoca de Jericoacoara, Marco, Martinópolis e Morrinhos.	34.560,5
	Ibiapaba	Carnaubal, Croatá, Guaraciaba do Norte, Ibiapina, São Benedito, Tianguá, Ubajara e Viçosa do Ceará.	8.666,7
	Coreaú	Coreaú, Frecheirinha, Moraújo e Uruoca.	5.071,1
	Meruoca	Alcântaras e Meruoca.	2.069,4
	Sobral	Cariré, Forquilha, Graça, Groaíras, Irauçuba, Massapê, Miraíma, Mucambo, Pacujá, Santana do Acaraú, Senador Sá e Sobral.	283,5
	Ipu	Ipu, Ipueiras, Pires Ferreira, Poranga, Reriutaba e Varjota.	8.233,6
	Santa Quitéria	Catunda, Hidrolândia e Santa Quitéria.	4.218,4
Norte Cearense			21.059,2
Metropolitana de Fortaleza	Itapipoca	Amontada, Itapipoca e Trairi.	3.718,8
	Baixo Curu	Paracuru, Paraipaba e São Gonçalo do Amarante.	1.438,8
	Uruburetama	Itapajé, Tururu, Umirim e Uruburetama.	1.055,7
	Médio Curu	Apuiarés, General Sampaio, Pentecoste, São Luís do Curu e Tejuçuoca.	1.055,7
	Canindé	Canindé, Caridade, Itaira e Paramoti.	3.002,3
	Baturité	Acarape, Aracoiaba, Aratuba, Baturité, Capistrano, Guaramiranga, Itapiúna, Mulungu, Pacoti, Palmácia e Redenção.	5.330,8
	Chorozinho	Barreira, Chorozinho e Ocara.	2.696,0
	Cascavel	Beberibe, Cascavel e Pindoretama.	1.289,7
			2.527,2
			3.759,9
	Fortaleza	Aquiraz, Caucaia, Eusébio, Fortaleza, Guaiúba, Itaitinga, Maracanaú, Maranguape e Pacatuba.	3.345,5
	Pacajus	Horizonte e Pacajus.	414,4
Sertões Cearenses			46.250,7
Jaguaribe	Sertão de Crateús	Ararendá, Crateús, Independência, Ipaoranga, Monsenhor Tabosa, Nova Russas, Novo Oriente, Quiterianópolis e Tamboril.	12.831,0
	Sertão de Quixerambim	Banabuiú, Boa Viagem, Choró, Ibaretama, Madalena, Quixadá e Quixerambim.	11.940,2
	Sertão de Inhamuns	Aiuaba, Arneiroz, Catarina, Parambu, Saboeiro e Tauá.	11.692,8
	Sertão de Senador Pompeu	Acopiara, Dep. Irapuan Pinheiro, Milhã, Mombaça, Pedra Branca, Piquet Carneiro, Senador Pompeu e Solonópole.	9.786,7
			18.451,0
Centro-Sul Cearense	Litoral de Aracati	Aracati, Fortim, Icapuí e Itaíçaba.	2.147,6
	Baixo Jaguaribe	Alto Santo, Ibicuitinga, Jaguaruana, Limoeiro do Norte, Morada Nova, Palhano, Quixeré, Russas, São João do Jaguaribe e Tabuleiro do Norte.	9.951,0
	Médio Jaguaribe	Jaguaretama, Jaguaribara e Jaguaribe.	4.304,8
	Serra do Pereiro	Ererê, Iracema, Pereiro e Potiretama.	2.047,7
			9.944,0
Sul Cearense	Iguatu	Cedro, Icó, Iguatu, Orós e Quixelô.	4.762,8
	Várzea Alegre	Antonina do Norte, Cariús, Jucás, Tarrafas e Várzea Alegre.	3.549,2
	Lavras da Mangabeira	Baixio, Ipaumirim, Lavras da Mangabeira e Umari.	1.632,0
			14.800,2
Sul Cearense	Chapada do Araripe	Araripe, Assaré, Campos Sales, Potengi e Salitre.	4.784,7
	Caririáçu	Altaneira, Caririáçu, Farias Brito e Granjeiro.	1.300,8
	Barro	Aurora, Barro e Mauriti.	2.707,3
	Cariri	Barbalha, Crato, Jardim, Juazeiro do Norte, Missão Velha, Nova Olinda, Porteiras e Santana do Cariri.	4.115,8
	Brejo Santo	Abaiara, Brejo Santo, Jati, Milagres e Penaforte.	1.891,5

Fonte: Instituto Brasileiro de Geografia e Estatística (IBGE).

REGIONALIZAÇÃO FEDERAL

MESORREGIÕES E MICRORREGIÕES GEOGRÁFICAS



Mesorregiões e Microrregiões Geográficas

- Mesorregiões Geográficas
- ① Noroeste Cearense
 - ② Norte Cearense
 - ③ Região Metropolitana de Fortaleza
 - ④ Sertões Cearenses
 - ⑤ Jaguaribe
 - ⑥ Centro-Sul Cearense
 - ⑦ Sul Cearense



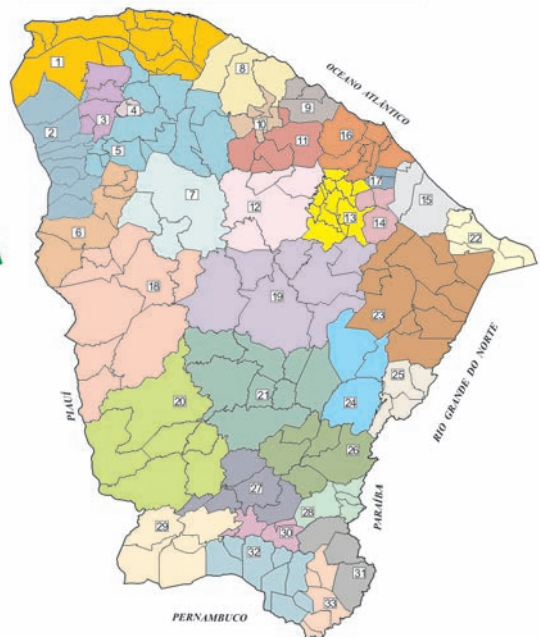
Microrregiões Geográficas

- 1 Camocim e Acaraú
- 2 Ibiapaba
- 3 Coreaú
- 4 Merouca
- 5 Sobral
- 6 Ipu
- 7 Santa Quitéria
- 8 Itaipoca
- 9 Baixo Curu
- 10 Uruburetama
- 11 Médio Curu
- 12 Canindé
- 13 Baturité
- 14 Choroconho
- 15 Cascavel
- 16 Fortaleza
- 17 Pacajus
- 18 Sertão de Crateús
- 19 Sertão de Quixeramobim
- 20 Sertão dos Inhamuns
- 21 Sertão de Senador Pompeu
- 22 Litoral de Aracati
- 23 Baixo Jaguaribe
- 24 Médio Jaguaribe
- 25 Serra do Pereiro
- 26 Iguatu
- 27 Várzea Alegre
- 28 Lavras da Mangabeira
- 29 Chapada do Araripe
- 30 Caririáçu
- 31 Barro
- 32 Cariri
- 33 Brejo Santo

MESORREGIÕES GEOGRÁFICAS



MICRORREGIÕES GEOGRÁFICAS



Ceará em Números 2007

Tabela 1.10 Climas, segundo os tipos - Ceará - 2006

Climas	Área (km²) (1)	Quantidade de sedes municipais
Total	148.825,6	184
Tropical Quente Subúmido	9.587,9	28
Tropical Quente Úmido	3.097,6	8
Tropical Subquente Úmido	603,3	4
Tropical Quente Semi-Árido	101.001,9	98
Tropical Quente Semi-Árido Brando	34.534,8	46

Fonte: Fundação Cearense de Meteorologia (FUNCEME)
(1) Calculada com o software ArcView 3.2

Tabela 1.11 Principais observações meteorológicas em Fortaleza - 1997-2006

Anos	Pressão atmosférica (mb)	Temperatura do ar (°C)				Umidade relativa (%)	Nebulosidade (0 - 10) (%)	Precipitação pluviométrica		Evaporação total (mm)	Insolação total (hora/décimos)
		Média das máximas	Média das mínimas	Máxima absoluta	Mínima absoluta			Altura total (mm)	Altura máxima em 24h (mm)		
1997	1.009,8	31,0	24,3	32,0	22,8	69,7	3,6	1.143,3	162,0	1.936,6	2.863,8
1998	1.009,4	31,6	25,0	32,2	21,9	74,0	3,6	1.012,4	80,6	2.473,4	2.247,4
1999	1.008,5	30,9	23,9	31,8	22,7	76,8	5,4	1.324,4	361,2	2.286,6	2.925,7
2000	1.009,2	30,4	23,6	31,2	22,7	78,3	5,6	1.960,0	507,1	1.566,8	2.802,7
2001	1.009,7	30,7	23,9	32,6	20,8	77,7	5,4	1.726,4	89,2	1.563,3	2.921,3
2002	1.010,4	30,6	23,7	32,9	20,9	78,9	5,7	1.842,6	189,0	1.651,8	2.741,7
2003	1.010,0	30,9	23,9	31,8	22,8	79,0	5,5	2.073,8	...	1.606,6	2.819,6
2004	1.009,8	30,8	23,9	32,2	22,4	78,0	6,0	1.928,3	180,6	1.816,4	2.824,2
2005	1.009,4	31,3	24,3	33,8	21,3	75,0	5,0	1.138,2	249,5	1.819,5	3.040,9
2006	1.009,4	31,0	24,2	33,8	20,5	77,0	6,0	1.705,9	396,2	1.638,3	2.913,3

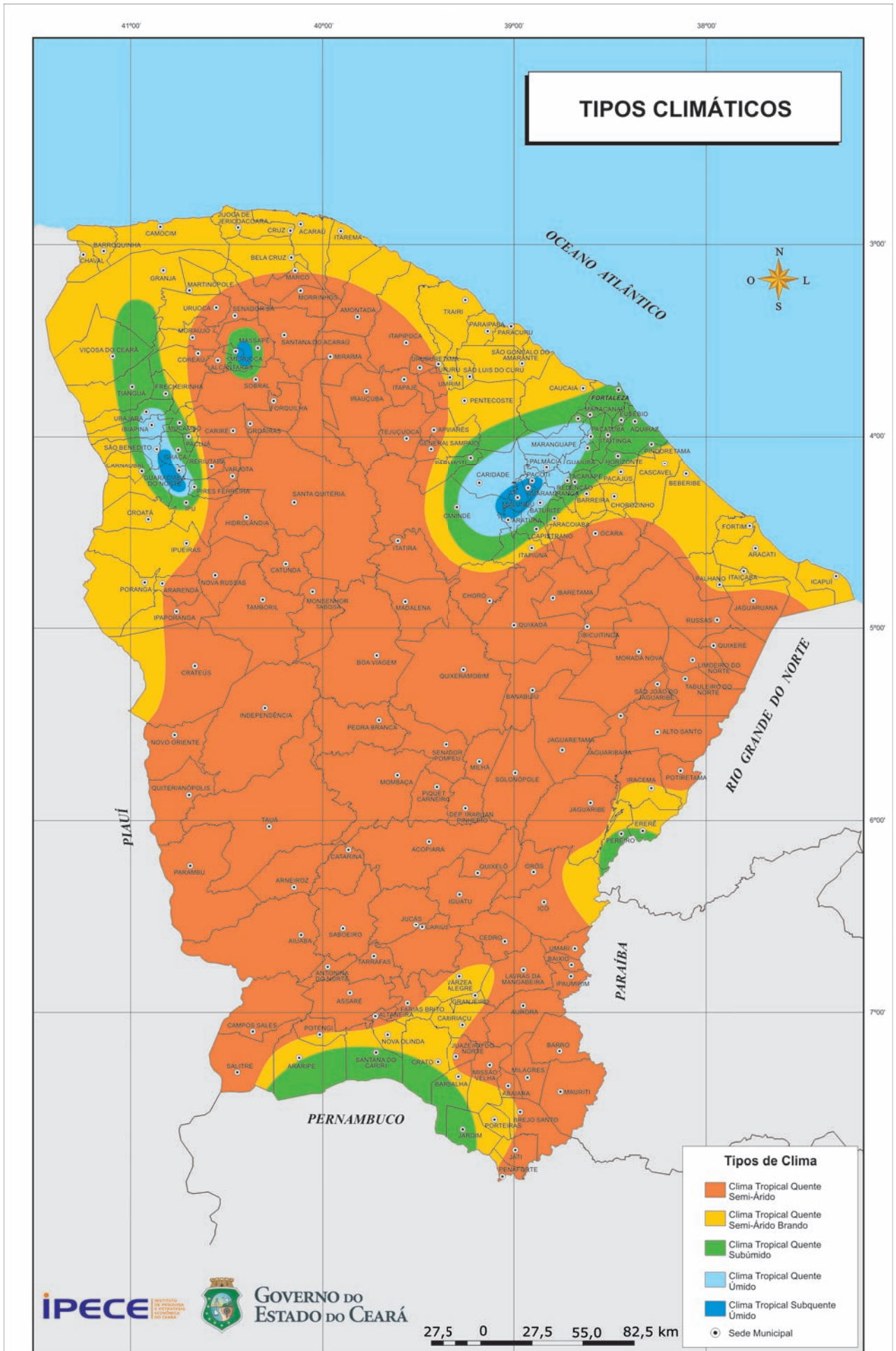
Fonte: Fundação Cearense de Meteorologia e Recursos Hídricos do Ceará (FUNCEME) e Instituto Nacional de Meteorologia (INMET).

Tabela 1.12 Solos, segundo as classes - Ceará

Solos	Área (km²) (1) (2)
Total	147.373,7
Argissolos	36.720,6
Cambissolos	1.352,2
Chernossolos	1.497,6
Gleissolos	1.127,8
Latossolos	8.071,2
Luvissolos	24.885,6
Neossolos	53.525,5
Nitossolos	859,2
Planossolos	16.803,3
Plintissolos	446,9
Vertissolos	2.083,6

Fonte: Secretaria da Agricultura e Pecuária (SEAGRI), Empresa Brasileira de Pesquisa Agropecuária (EMBRAPA) e Instituto de Pesquisa e Estratégia Econômica do Ceará (IPECE).

(1) Calculadas com o software ArcView 3.2 GIS. (2) Não foram considerados os espelhos d'água.



TIPOS CLIMÁTICOS

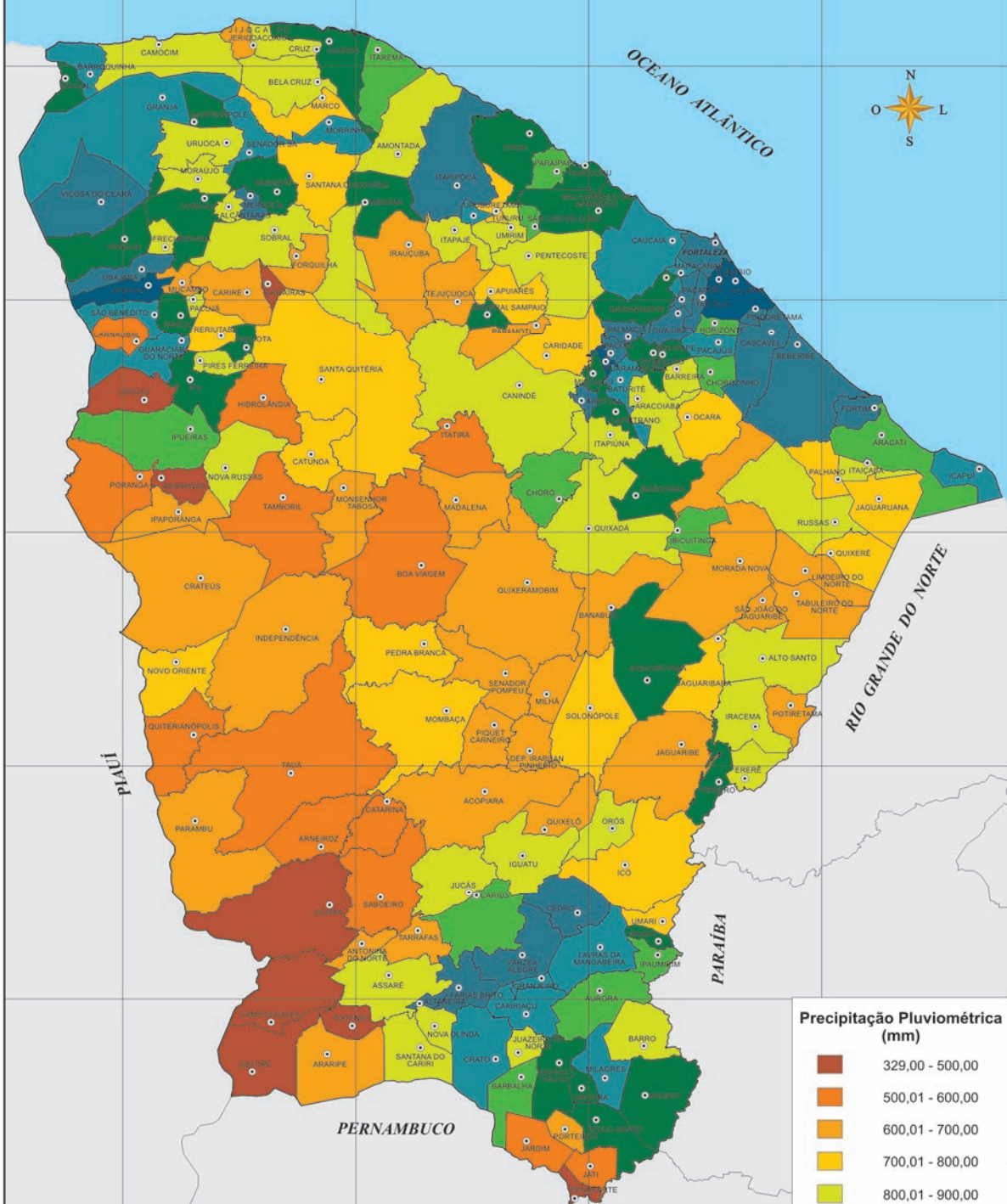
Tipos de Clima

- Clima Tropical Quente Semi-Árido
- Clima Tropical Quente Semi-Árido Brando
- Clima Tropical Quente Subúmido
- Clima Tropical Quente Úmido
- Clima Tropical Subquente Úmido

● Sede Municipal

Fonte: Fundação Cearense de Meteorologia e Recursos Hídricos (FUNCEME).

PRECIPITAÇÃO PLUVIOMÉTRICA - 2006



Precipitação Pluviométrica (mm)

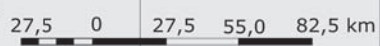
■	329,00 - 500,00
■	500,01 - 600,00
■	600,01 - 700,00
■	700,01 - 800,00
■	800,01 - 900,00
■	900,01 - 1.000,00
■	1.000,01 - 1.100,00
■	1.100,01 - 1.200,00
■	1.200,01 - 1.500,00
■	1.500,01 - 1.790,00

● Sede Municipal

IPECE



GOVERNO DO ESTADO DO CEARÁ



Fonte: Fundação Cearense de Meteorologia e Recursos Hídricos (FUNCEME), Instituto Nacional de Meteorologia (INMET).



Fonte: Instituto de Desenvolvimento Agrário do Ceará (IDACE), Empresa Brasileira de Pesquisa Agropecuária (EMBRAPA), Instituto de Pesquisa e Estratégia Econômica do Ceará (IPECE).

Ceará em Números 2007

Tabela 1.13 Reservas das substâncias minerais metálicas e não metálicas - Ceará - 2005-2006

Substâncias minerais	Reservas (t)							
	Medida				Indicada		Inferida	
	Minério		Contido					
	2005	2006	2005	2006	2005	2006	2005	2006
Areia (1)	5.208.558	5.399.632	-	-	-	50.000	-	20.000
Areia industrial	16.149.900	17.152.716	-	-	3.473.080	3.444.066	78	-
Argila	20.982.606	6.881.201	-	-	2.418.602	1.496.027	1.686.619	-
Calcário	2.522.489.180	2.091.218.366	-	-	1.758.240.333	1.398.173.733	1.223.842.843	1.357.327.105
Cobre	38.959.268	-	350.634	-	5.972.758	-	-	-
Diatomita	343.890	50.000	-	-	-	-	-	-
Ferro	7.828.420	7.048.043	2.986.277	2.515.394	17.729.278	17.729.278	-	-
Gemas	898.302.009	-	452.151	-	-	-	-	-
Gipsita	4.068.671	4.008.016	-	-	-	-	-	-
Magnesita	17.616.551	73.016.636	-	-	53.430.110	53.430.110	134.750.000	134.750.000
Mármore ornamentais (1)	12.670.137	-	-	-	2.898.881	-	12.902.761	-
Pedras britadas e cascalho (1)	-	37.705.384	311.036.947	-	92.649.056	29.411.725	25.868	19.871.200
Quartzo	268.800	496.084	-	-	29.041	32.639	617.741	637.971
Rochas ornamentais (1)	9.178.450.757	4.197.462.138	-	-	463.557.840	347.848.940	37.433.458	3.891.103.190
Tufo vulcânico	5.802.846	5.730.070	-	-	-	-	-	-

Fonte: Departamento Nacional da Produção Mineral (DNPM).

(1) Unidade expressa em metros cúbicos.

Tabela 1.14 Pontos culminantes - Ceará

Pontos culminantes	Altitude (m)	Localização			
		Município	Serra	Latitude (S)	Longitude (W)
Pico da Serra Branca	1.154	Catunda/Monsenhor Tabosa	Serra do Olho D'água	04° 46' 55"	40° 07' 55"
-	1.130	Catunda/Monsenhor Tabosa	Serra do Olho D'água	04° 45' 58"	40° 07' 57"
Pico Alto	1.112	Guaramiranga	Serra de Baturité	04° 18' 30"	38° 58' 35"
-	1.085	Canindé/Santa Quitéria	Serra do Céu	04° 32' 39"	39° 44' 51"
Morro do Coquinho	1.081	Itapipoca/Itapajé	Serra de Uruburetama	03° 37' 34"	39° 35' 46"
-	1.020	Meruoca	Serra da Meruoca	03° 34' 00"	40° 29' 38"

Fonte: Instituto Brasileiro de Geografia e Estatística (IBGE), Anuário Estatístico do Brasil 2005.

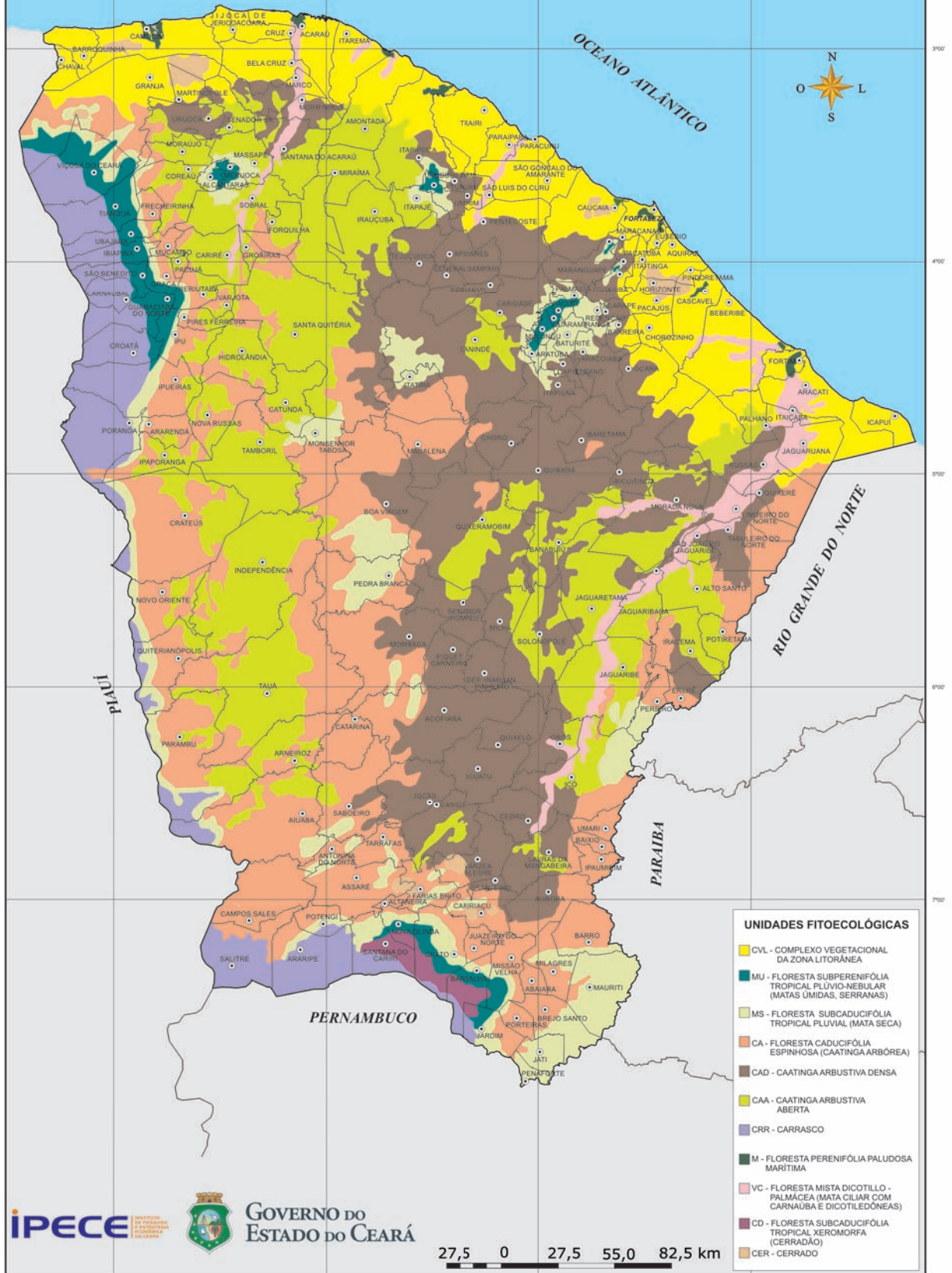
Tabela 1.15 Unidade fitoecológica primitiva - Ceará - 2005

Região fitoecológica primitiva	Área (km²)
Total (1)	147.045,6
Caatinga arbustiva aberta	33.790,6
Caatinga arbustiva densa	33.724,9
Carrasco	8.720,1
Cerradão	821,4
Complexo vegetacional da zona litorânea	17.702,4
Floresta caducifólia espinhosa (caatinga arbórea)	34.296,6
Floresta mista dicotilo-palmaceae (mata ciliar com carnaúba)	39,2
Floresta mista dicotilo-palmaceae (mata ciliar com carnaúba)	3.585,6
Floresta perenifólia paludosa marítima	157,0
Floresta subcaducifólia tropical pluvial (mata seca)	10.593,9
Floresta subcaducifólia tropical xeromorfa (cerradão)	724,1
Floresta subperenifólia tropical pluvio-nebular (mata úmida)	3.055,7

Fonte: Fundação Cearense de Meteorologia (FUNCEME) e Instituto de Pesquisa e Estratégia Econômica do Ceará (IPECE)

(1) Não foram considerados os espelhos d'água e a área urbana de Fortaleza.

UNIDADES FITOECOLÓGICAS



Fonte: Fundação Cearense de Meteorologia (FUNCEME), Universidade Federal do Ceará (UFC).

Quadro 1.3 Unidades de preservação/conservação ambiental: parques e reservas florestais - Ceará - 2006 (continua)

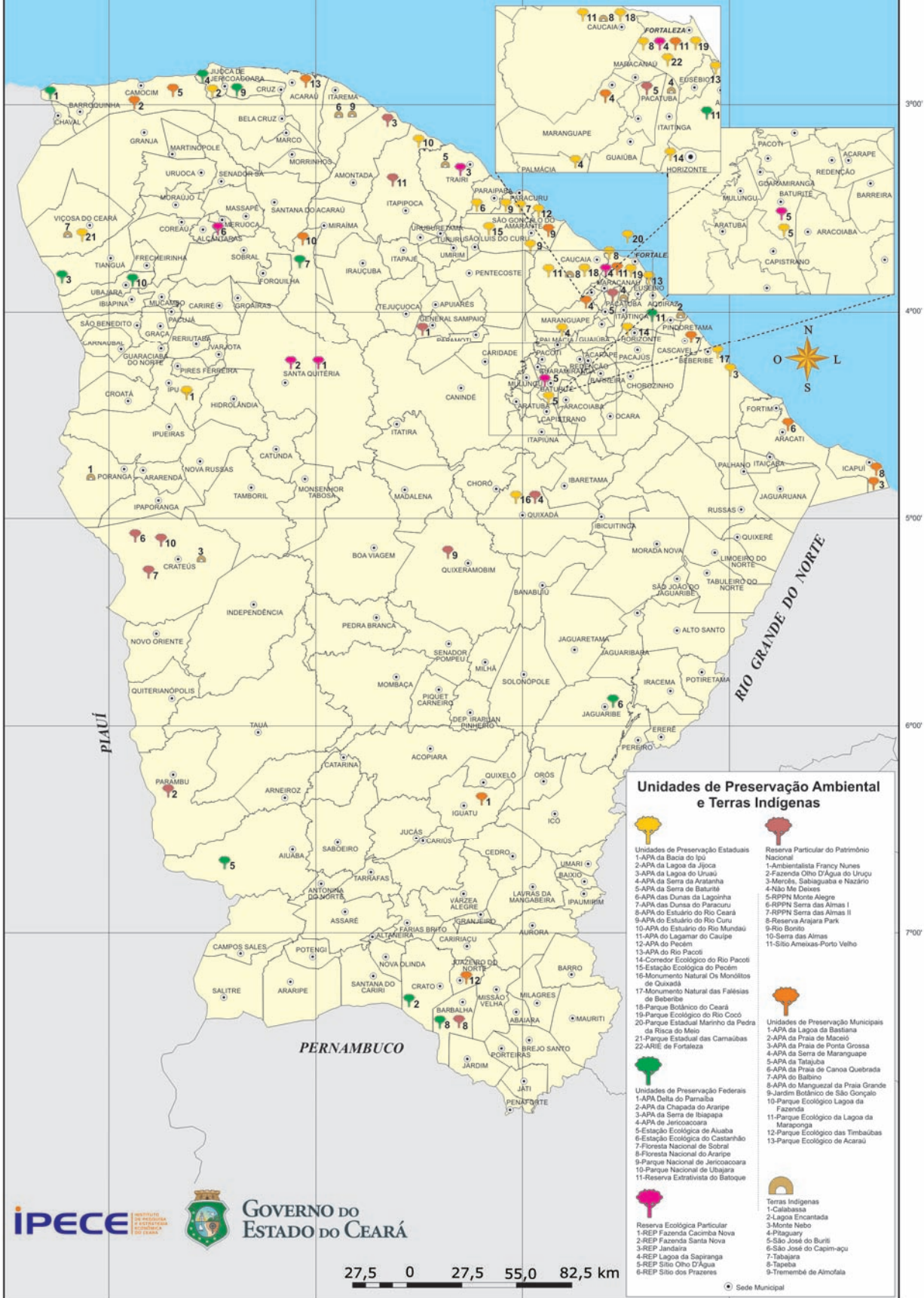
Unidade de conservação	Área (ha)	Região/Município	Ecossistema
Total (1)	3.157.617	-	-
Federal			
APA da Chapada do Araripe	1.063.000	Municípios do Ceará, Pernambuco e Piauí	Biorreção do complexo do Araripe
APA da Serra da Ibiapaba	1.592.550	Municípios do Ceará e Piauí	Biorreção do complexo da Ibiapaba
APA de Jericoacoara	207	Jijoca de Jericoacoara	Costeiro
APA Delta do Parnaíba	313.809	Municípios do Ceará, Piauí e Maranhão	Costeiro/manguezal
Estação Ecológica de Aiuba	11.525	Inhamuns	Caatinga
Estação Ecológica do Açude do Castanhão	12.579	Jaguaripe e Alto Santo	Caatinga
Floresta Nacional de Sobral	598	Sobral	Bacia hidrográfica do açude Aires de Sousa
Floresta Nacional do Araripe	38.262	Araripe, Assaré, Campos Sales, Potengi e Salitre.	Serra úmida
Parque Nacional de Jericoacoara	8.416	Cruz e Jijoca de Jericoacoara	Costeiro
Parque Nacional de Ubajara	6.288	Serra da Ibiapaba	Serra úmida
Reserva Extrativista do Batoque	601	Aquiraz	Complexo vegetal litorâneo
Estadual			
APA da Bica do Ipu	3.486	Ipu	Serra úmida
APA da Lagoa da Jijoca	3.996	Jijoca de Jericoacoara e Cruz	Lacustre
APA da Lagoa do Uruaú	2.673	Beberibe	Lacustre e Complexo vegetal litorâneo
APA da Serra da Aratanha	6.448	Guaiúba, Maranguape e Pacatuba	Serra úmida
APA da Serra de Baturité	32.690	Baturité, Pacoti, Guaramiranga, Mulungu, Redenção, Palmácia, Aratuba e Capistrano	Serra úmida
APA das Dunas da Lagoinha	523	Paraipaba	Dunas
APA das Dunas de Paracuru	3.910	Paracuru	Dunas
APA do Estuário do Rio Ceará	2.745	Fortaleza e Caucaia	Manguezal
APA do Estuário do Rio Curú	882	Paracuru e Paraipaba	Manguezal
APA do Estuário do Rio Mundaú	1.596	Itaipocá e Trairi	Manguezal
APA do Lagamar do Cauípe	1.884	Caucaia	Lacustre e Complexo vegetal litorâneo
APA do Pecém	123	São Gonçalo do Amarante	Lacustre Complexo vegetal litorâneo
APA do Rio Pacoti	2.915	Fortaleza, Eusébio e Aquiraz	Costeiro
Área de Relevante Interesse Ecológico	57	Fortaleza	Mata atlântica
Corredor Ecológico do Rio Pacoti	19.405	Aquiraz, Itaitinga, Pacatuba, Horizonte, Pacajus, Acarape e Redenção	Costeiro, complexo vegetal litorâneo e caatinga
Estação Ecológica do Pecém	973	São Gonçalo do Amarante e Caucaia	Complexo vegetal litorâneo
Monumento Natural das Falésias de Beberibe	31	Beberibe	Falésias e dunas
Monumento Natural Os Monólitos de Quixadá	16.636	Quixadá	Caatinga
Parque Estadual das Carnaúbas	10	Granja e Viçosa do Ceará	Caatinga e cerrado; mata seca e cerrado
Parque Botânico do Ceará	190	Caucaia	Complexo vegetal litorâneo
Parque Ecológico do Rio Cocó	1.555	Fortaleza	Manguezal
Parque Estadual Marinho da Pedra da Risca do Meio	3.320	Baturité, Pacoti, Guaramiranga, Mulungu, Redenção, Palmácia, Aratuba e Capistrano	Serra úmida

Quadro 1.3 Unidades de preservação/conservação ambiental: parques e reservas florestais - Ceará - 2006 (conclusão)

Unidade de conservação	Área (ha)	Região/Município	Ecossistema
Municipal			
APA da Lagoa da Bastiana	-	Perímetro urbano de Iguatu	Lacustre
APA da Praia de Canoa Quebrada	4.000	Nordeste do Município de Aracati	Complexo vegetal litorâneo e costeiro
APA da Praia de Maceió	1.374	Litoral Oeste de Camocim	Complexo vegetal litorâneo e costeiro
APA da Praia de Ponta Grossa	559	Litoral Nordeste de Icapuí	Complexo vegetal litorâneo e costeiro
APA da Serra de Maranguape	A partir da cota 100	Maranguape	Serra úmida
APA da Tatajuba	3.775	Camocim	Complexo vegetal litorâneo e costeiro
APA de Balbino	250	Litoral Leste de Cascavel	Complexo vegetal litorâneo e costeiro
APA do Manguezal da Barra Grande	1.260	Icapuí	Litoral/manguezal
Jardim Botânico de São Gonçalo	20	São Gonçalo do Amarante	Lacustre e Complexo vegetal litorâneo
Parque Ecológico da Lagoa da Fazenda	19	Sobral	Lacustre
Parque Ecológico da Lagoa da Maraponga	31	Fortaleza	Lacustre
Parque Ecológico das Timbaúbas	635	Juazeiro do Norte	-
Parque Ecológico de Acaraú	-	Acaraú	Complexo vegetal litorâneo e costeiro
Reserva Particular			
Patrimônio Natural Sítio Ameixas - Poço Velho	464	Amontada	Complexo vegetal litorâneo
Patrimônio Natural Ambientalista Francys Nunes	200	General Sampalo	Caatinga arbórea
Patrimônio Natural Arajajara Park	28	Barbalha	Mata úmida
Patrimônio Natural Fazenda Não me Deixes	300	Quixadá	Caatinga
Patrimônio Natural Fazenda Olho D' água do Uruçu	2.610	Parambu	Caatinga
Patrimônio Natural Mercês, Sabiaguaba e Nazário	50	Amontada	Complexo vegetal litorâneo
Reserva Ecológica Particular da Fazenda Cacimba Nova	441	Quixeramobim	Serra úmida
Reserva Ecológica Particular da Fazenda Santa Rosa	670	Santa Quitéria	Caatinga
Reserva Ecológica Particular da Lagoa da Sapiroanga	280	Santa Quitéria	Caatinga
Reserva Ecológica Particular do Sítio do Olho D'água	59	Fortaleza	Complexo vegetal litorâneo e costeiro
Reserva Ecológica Particular Jandaíra	383	Baturité	Serra úmida
Reserva Ecológica Particular Mata Fresca	55	Trairi	Complexo vegetal litorâneo
Reserva Ecológica Particular Sítio dos Prazeres	108	Meruoca	Caatinga e mata úmida
Reserva Particular do Patrimônio Natural Monte Alegre	69	Meruoca	Caatinga e mata úmida
Reserva Particular do Patrimônio Natural Serra das Almas I	263	Pacatuba	Serra úmida
Reserva Particular do Patrimônio Natural Serra das Almas II	4.750	Cratêus	Caatinga
Serra das Almas	495	Cratêus	Caatinga
	4.750	Cratêus	Caatinga

Fonte: Superintendência Estadual do Meio Ambiente (SEMACE) e Instituto Brasileiro de Meio Ambiente (IBAMA).
 (1) Excluídas as áreas da Estação Ecológica do Castanhão e da APA da Serra de Maranguape.

UNIDADES DE PRESERVAÇÃO AMBIENTAL E TERRAS INDÍGENAS



Unidades de Preservação Ambiental e Terras Indígenas

- Unidades de Preservação Estaduais**
 - 1-APA da Baía do Iguá
 - 2-APA da Lagoa da Içica
 - 3-APA da Lagoa do Uruguá
 - 4-APA da Serra da Aratânia
 - 5-APA da Serra de Batuiri
 - 6-APA das Dunas da Lagoinha
 - 7-APA das Dunas do Pancuro
 - 8-APA do Estuário do Rio Ceará
 - 9-APA do Estuário do Rio Curu
 - 10-APA do Estuário do Rio Mundau
 - 11-APA do Lagamar do Cauape
 - 12-APA do Pacém
 - 13-APA do Rio Pacoti
 - 14-Corredor Ecológico do Rio Pacoti
 - 15-Estação Ecológica do Pedem
 - 16-Monumento Natural Os Monólitos de Quixadá
 - 17-Monumento Natural das Falésias de Beberibe
 - 18-Parque Botânico do Ceará
 - 19-Parque Ecológico do Rio Cocó
 - 20-Parque Estadual Marinho da Pedra da Risca do Meio
 - 21-Parque Estadual das Carnaubas
 - 22-ÁREA de Fortaleza
- Unidades de Preservação Federais**
 - 1-APA Delta do Parnaíba
 - 2-APA da Chapada do Araripe
 - 3-APA da Serra de Ibiapapa
 - 4-APA de Jericoacoara
 - 5-Estação Ecológica de Aluaba
 - 7-Floresta Nacional de Sobral
 - 8-Floresta Nacional do Araripe
 - 9-Parque Nacional de Jericoacoara
 - 10-Parque Nacional de Ubatuba
 - 11-Reserva Extrativista do Batoque
- Unidades de Preservação Municipais**
 - 1-APA da Lagoa da Bastiana
 - 2-APA da Praia de Macaé
 - 3-APA da Praia de Ponta Grossa
 - 4-APA da Serra de Maranguape
 - 5-APA da Tatúcia
 - 6-APA da Praia de Canoa Quebrada
 - 7-APA do Balbino
 - 8-APA do Manguezal da Praia Grande
 - 9-Jardim Botânico de São Gonçalo
 - 10-Parque Ecológico Lagoa da Fazenda
 - 11-Parque Ecológico da Lagoa da Maracunga
 - 12-Parque Ecológico das Timbalúas
 - 13-Parque Ecológico de Acaraú
- Reserva Particular do Patrimônio Nacional**
 - 1-Ambientalista Francy Nunes
- Terras Indígenas**
 - 1-Calabassa
 - 2-Lagoa Encantada
 - 3-Monte Nebo
 - 4-Praguary
 - 5-São José do Buriti
 - 6-São José do Capim-agu
 - 7-Taboara
 - 8-Taobeta
 - 9-Tremembé de Almolofa

Fonte: Superintendência Estadual do Meio Ambiente - Ceará (SEMACE), Fundação Nacional do Índio (FUNAI).

Caracterização Territorial: Limites, Regionalizações e Meio Ambiente

Tabela 1.16 Áreas degradadas susceptíveis ao processo de desertificação - Ceará

Municípios	Área (ha)	Áreas degradadas susceptíveis ao processo de desertificação (ha)	% das áreas degradadas em relação a área do município
Total	1.062.038	101.580	—
Alto Santo	132.290	9.419	7,12
Iracema	77.000	2.117	2,75
Jaguaretama	168.245	29.558	17,59
Jaguaribara	65.584	7.434	11,34
Jaguaribe	187.649	44.167	23,54
Limoeiro do Norte	75.150	289	0,38
Morada Nova	277.920	4.435	1,6
Pindoretama	49.520	1.654	3,34
São João do Jaguaribe	28.680	2.507	8,74

Fonte: Fundação Cearense de Meteorologia (FUNCEME).

Tabela 1.17 Grupos e terras indígenas - Ceará - 2006

Grupos indígenas	Terras indígenas	Dados gerais				Situação fundiária
		Município	População	Superfície (ha)	Perímetro (Km)	
Kalabaça	Kalabaça	Poranga	-	-	-	A ser identificada
Canindé	Lagoa da Encantada	Aquiraz	150	-	-	Em identificação (1)
Potiguara	Monte Nebo	Cratú	-	-	-	A ser identificada
Pituary	Pituary	Maracanaú e Pacatuba	1.735	21	871	Identificada
Tremembé	São José do Buriti	Mandau	-	-	-	A ser identificada
Tremembé	São José do Capim-Açu	Itarema	283	-	-	Disponibilizada para Reforma Agrária (2)
Tabajara	Tabajara	Viçosa	-	-	-	A ser identificada
Tapeba	Tapeba	Caucaia	4.658	77	1.350	A ser identificada (3)
Tremembé	Tremembé de Almofala	Itarema	4.900	37	2.662	Identificada (4)

Fonte: Fundação Nacional do Índio (FUNAI).

(1) Aguardando Relatório do Grupo Técnico. (2) Desapropriados pelo INCRA. (3) Aguardando constituição de Grupo Técnico. (4) Aguardando decisão do Supremo Tribunal de Justiça.