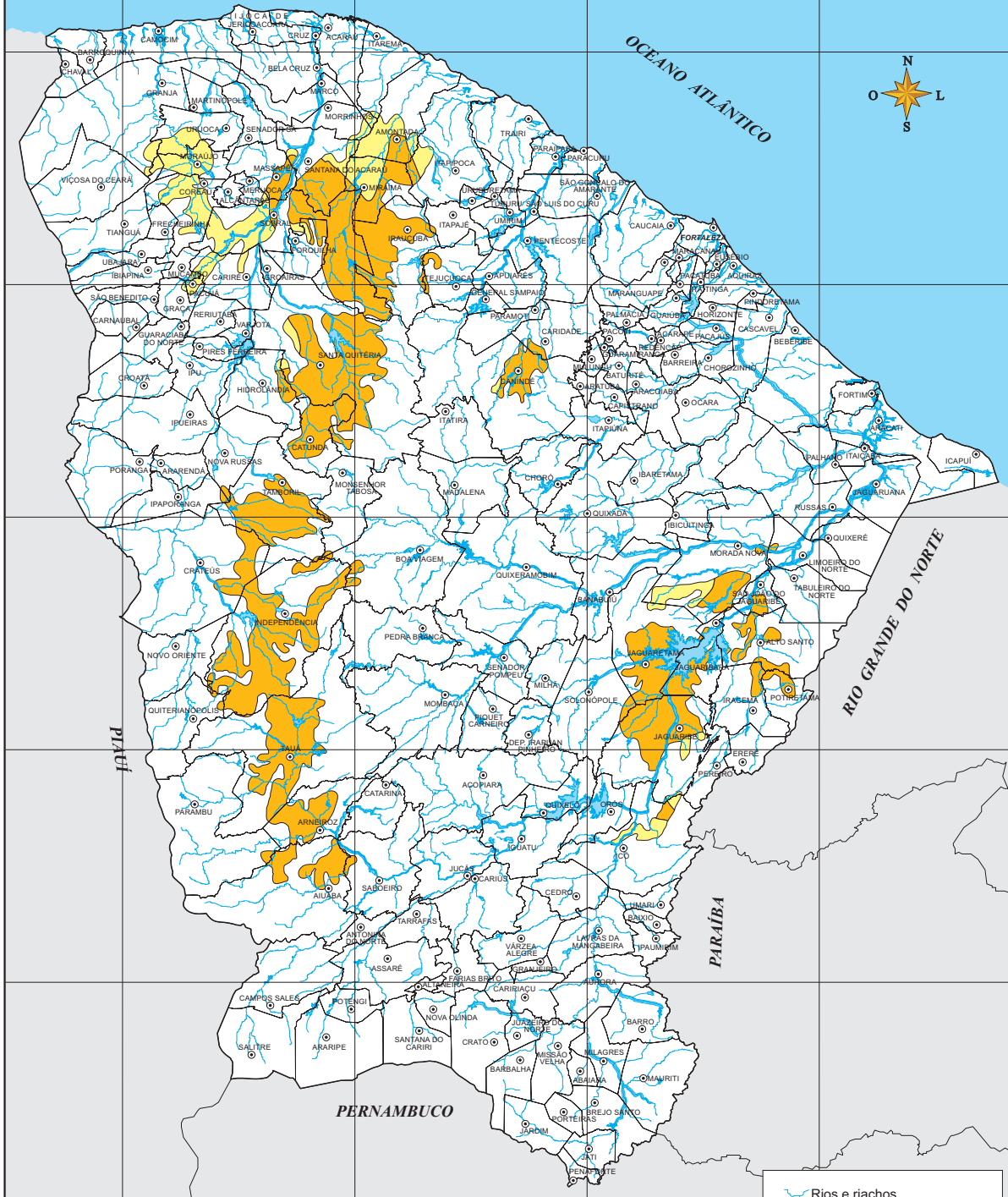


ÁREAS DEGRADADAS SUSCEPTÍVEIS AOS PROCESSOS DE DESERTIFICAÇÃO



Rios e riachos

Açudes e lagoas

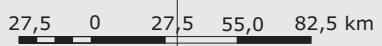
Áreas Degradadas

- Perceptíveis nas imagens LANDSAT 5
- Susceptíveis a desertificação

○ Sede Municipal

ipece INSTITUTO DE PESQUISA E ESTRATÉGIA ECONÔMICA DO CEARÁ

GOVERNO DO ESTADO DO CEARÁ



Fonte: Fundação Cearense de Meteorologia e Recursos Hídricos (FUNCEME).