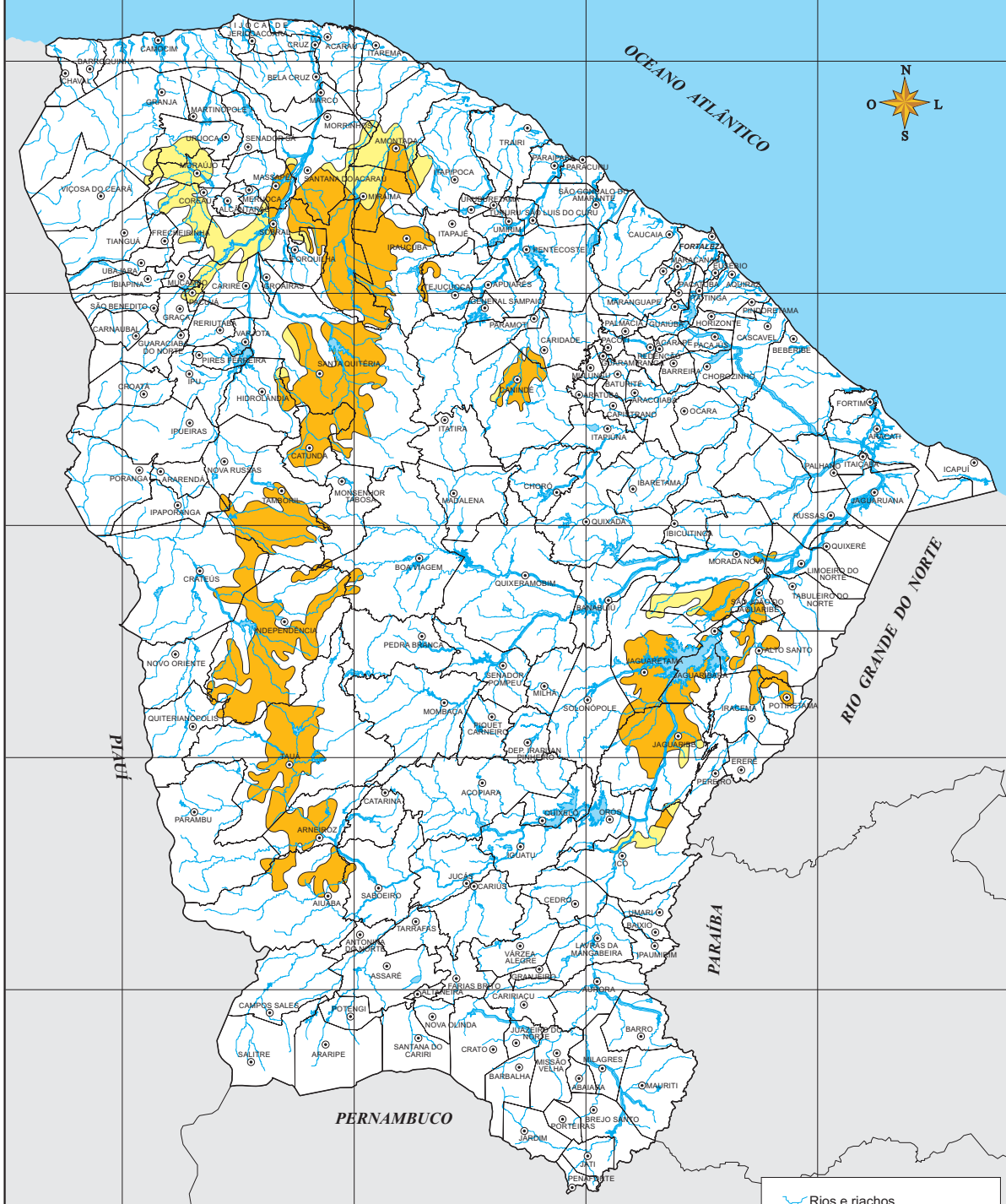


ÁREAS DEGRADADAS SUSCEPTÍVEIS AOS PROCESSOS DE DESERTIFICAÇÃO



Rios e riachos

Açudes e lagoas

Áreas Degradadas

- Perceptíveis nas imagens LANDSAT 5
- Susceptíveis a desertificação

● Sede Municipal

IPECE



27,5 0 27,5 55,0 82,5 km

Fonte: Fundação Cearense de Meteorologia e Recursos Hídricos (FUNCEME).