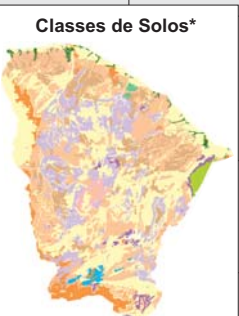




CLASSES DE SOLOS

- Classes de Solos**
- Afloramentos Rochosos
 - Areias Quartzosas Distróficas
 - Areias Quartzosas Eutróficas
 - Areias Quartzosas Marinhas Distróficas
 - Areias Quartzosas Álicas
 - Brunizem Avermelhado
 - Bruno Não Cálculo
 - Cambissolo Eutrófico
 - Latossolo Acinzentado Distrófico
 - Latossolo Acinzentado Álico
 - Latossolo Amarelo Distrófico
 - Latossolo Amarelo Álico
 - Latossolo Vermelho Amarelo Eutrófico
 - Latossolo Vermelho Escuro Eutrófico
 - Planossolo Solódico Ta
 - Planossolo Solódico e Não Solódico
 - Plintissolo Distrófico
 - Plintissolo Eutrófico
 - Podzólico Acinzentado Álico
 - Podzólico Vermelho Amarelo Distrófico
 - Podzólico Vermelho Amarelo Eutrófico
 - Podzólico Vermelho Amarelo Álico
 - Regossolo Distrófico
 - Regossolo Eutrófico
 - Solo Gley Pouco Húmido
 - Solo Hidromórfico Indiscriminado
 - Solo Indiscriminado de Mangue
 - Solo Litólico Distrófico
 - Solo Litólico Eutrófico
 - Solo Litólico Eutrófico e Distrófico
 - Solo Litólico Álico
 - Solonchak Sódico
 - Solonetz Solodizado
 - Solos Aluviais Eutróficos
 - Terra Roxa Estruturada Eutrófica
 - Vertissolo
 - Sede Municipal



- Classes de Solos***
- Argissolos
 - Cambissolos
 - Chernossolos
 - Gleissolos
 - Latossolos
 - Luvissolos
 - Neossolos
 - Nitossolos
 - Organossolos
 - Planossolos
 - Plintissolos
 - Vertissolos
- *Sistema Brasileiro de Classificação de Solos (SBCS).
Apenas o 1º Nível Categórico.

IPECE Instituto de Pesquisa e Estratégia Econômica do Ceará



27,5 0 27,5 55,0 82,5 km

Fonte: Instituto de Desenvolvimento Agrário do Ceará (IDACE), Empresa Brasileira de Pesquisa Agropecuária (EMBRAPA), Instituto de Pesquisa e Estratégia Econômica do Ceará (IPECE).