

UNIDADE:

GEDEM

OBJETIVO:

UNIVERSALIZAR O ACESSO E AMPLIAR O NÍVEL DE UTILIZAÇÃO DOS SERVIÇOS DE ÁGUA E ESGOTO

INDICADOR:

ÍNDICE DE UTILIZAÇÃO DA REDE DE ESGOTO - PFORR - %

SENTIDO DO INDICADOR:

Crescente

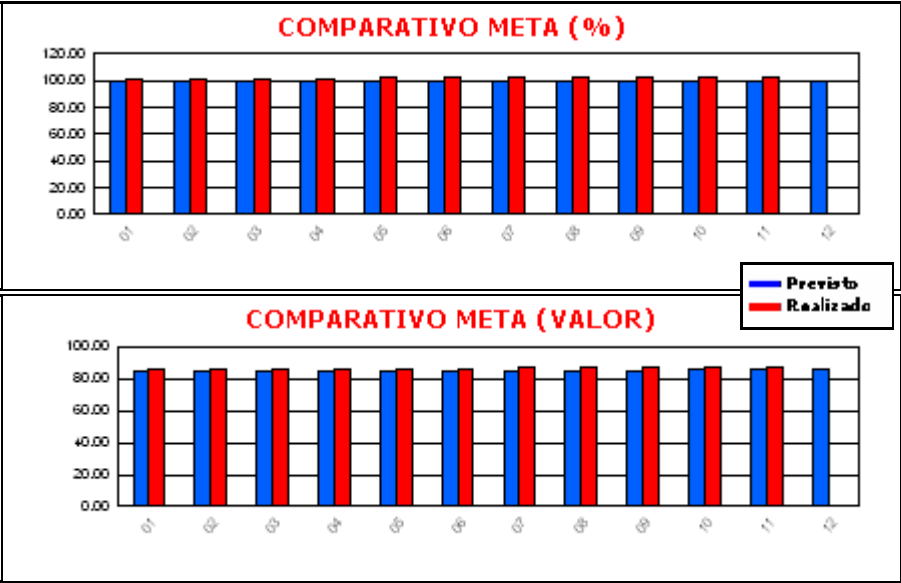
REALIZADO - AÇÕES (%):

0,00

ANO:

2016

MÊS	META MENSAL		
	PREVISTO	REALIZADO	% ATING.
JANEIRO	84,95	86,15	101,41
FEVEREIRO	85,00	86,23	101,45
MARÇO	85,05	86,33	101,50
ABRIL	85,10	86,40	101,53
MAIO	85,15	86,48	101,56
JUNHO	85,20	86,55	101,58
JULHO	85,25	86,63	101,62
AGOSTO	85,30	86,66	101,59
SETEMBRO	85,35	86,71	101,59
OUTUBRO	85,40	86,76	101,59
NOVEMBRO	85,45	86,79	101,57
DEZEMBRO	85,50		



PLANO DE AÇÃO						
INICIATIVA ESTRATÉGICA	RESPONSÁVEL	EQUIPE	PRAZO		SITUAÇÃO	REALIZ. (0%-25%-50% -75%-100%)
			INÍCIO	FIM		

DATA REUNIÃO	PARTICIP.	MÊS	FATOS	CAUSAS	AÇÕES

<b>UNIDADE:</b>	GEDEM			
<b>OBJETIVO:</b>	UNIVERSALIZAR O ACESSO E AMPLIAR O NÍVEL DE UTILIZAÇÃO DOS SERVIÇOS DE ÁGUA E ESGOTO			
<b>INDICADOR:</b>	ÍNDICE DE UTILIZAÇÃO DA REDE DE ESGOTO - PFORR - %			
<b>SENTIDO DO INDICADOR:</b>	Crescente	<b>REALIZADO - AÇÕES (%):</b>	0,00	<b>ANO:</b> 2016

FONTE DE DADOS			
VARIÁVEL	DESCRIÇÃO	COMPORTAMENTO	ORIGEM
Nº_LIG_ATIV_ESG_PFORR	CORRESPONDE A QUANTIDADE DE LIGAÇÕES ATIVAS DE ESGOTO NO ÚLTIMO DIA DO MÊS DE APURAÇÃO DO INDICADOR, CONSIDERANDO OS IMÓVEIS VAGOS.	Mês Atual	Sistema Empresarial de Informações
Nº_LIG_ATIV_ESG_PFORR	CORRESPONDE A QUANTIDADE DE LIGAÇÕES ATIVAS DE ESGOTO NO ÚLTIMO DIA DO MÊS DE APURAÇÃO DO INDICADOR, CONSIDERANDO OS IMÓVEIS VAGOS.	Mês Atual	Sistema Empresarial de Informações
Nº_LIG_CON_ESG_PFORR	CORRESPONDE A QUANTIDADE DE LIGAÇÕES ATIVAS DE ESGOTO CONDOMINIAL NO ÚLTIMO DIA DO MÊS DE APURAÇÃO DO INDICADOR, CONSIDERANDO OS IMÓVEIS VAGOS.	Mês Atual	Sistema Empresarial de Informações
Nº_LIG_CON_ESG_PFORR	CORRESPONDE A QUANTIDADE DE LIGAÇÕES ATIVAS DE ESGOTO CONDOMINIAL NO ÚLTIMO DIA DO MÊS DE APURAÇÃO DO INDICADOR, CONSIDERANDO OS IMÓVEIS VAGOS.	Mês Atual	Sistema Empresarial de Informações
N_LIG_ESG_FAT_OI_PFORR	CORRESPONDE A QUANTIDADE DE LIGAÇÕES DE ESGOTO FATURADAS POR OUTRO IMÓVEL NO ÚLTIMO DIA DO MÊS DE APURAÇÃO DO INDICADOR, CONSIDERANDO OS IMÓVEIS VAGOS.	Mês Atual	Sistema Empresarial de Informações
N_LIG_ESG_FAT_OI_PFORR	CORRESPONDE A QUANTIDADE DE LIGAÇÕES DE ESGOTO FATURADAS POR OUTRO IMÓVEL NO ÚLTIMO DIA DO MÊS DE APURAÇÃO DO INDICADOR, CONSIDERANDO OS IMÓVEIS VAGOS.	Mês Atual	Sistema Empresarial de Informações
Nº_LIG_FACT_ESG_PFORR	CORRESPONDE A QUANTIDADE DE LIGAÇÕES FACTÍVEIS DE ESGOTO NO ÚLTIMO DIA DO MÊS DE APURAÇÃO DO INDICADOR, SEM CONSIDERAR OS IMÓVEIS VAGOS.	Mês Atual	Sistema Empresarial de Informações
Nº_LIG_L SIN_ESG_PFORR	NÚMERO DE LIGAÇÕES LIGADAS SEM INTERLIGAÇÃO DE ESGOTO PFORR	Mês Atual	Sistema Empresarial de Informações
Nº_LIG_SUSP_ESG_PFORR	QUANTIDADE DE LIGAÇÕES SUSPENSAS DE ESGOTO NO ÚLTIMO DIA DO MÊS DE APURAÇÃO DO INDICADOR, CONSIDERANDO OS IMÓVEIS VAGOS.	Mês Atual	Sistema Empresarial de Informações
Nº_LIG_SUSP_ESG_PFORR	QUANTIDADE DE LIGAÇÕES SUSPENSAS DE ESGOTO NO ÚLTIMO DIA DO MÊS DE APURAÇÃO DO INDICADOR, CONSIDERANDO OS IMÓVEIS VAGOS.	Mês Atual	Sistema Empresarial de Informações
Nº_LIG_TAMP_ESG_PFORR	NÚMERO DE LIGAÇÕES TAMPONADAS DE ESGOTO - PFORR	Mês Atual	Sistema Empresarial de Informações
<b>FÓRMULA =</b> $\frac{((Nº\_LIG\_ATIV\_ESG\_PFORR+Nº\_LIG\_CON\_ESG\_PFORR+Nº\_LIG\_SUSP\_ESG\_PFORR+N\_LIG\_ESG\_FAT\_OI\_PFORR))}{(Nº\_LIG\_ATIV\_ESG\_PFORR+Nº\_LIG\_CON\_ESG\_PFORR+Nº\_LIG\_SUSP\_ESG\_PFORR+Nº\_LIG\_TAMP\_ESG\_PFORR+Nº\_LIG\_FACT\_ESG\_PFORR)}$			