

# SEMACE

## Resultados PforR - Assistências Técnicas



Semace  
ESCRITÓRIO DE PROJETOS



## FORTALECIMENTO DA GESTÃO AMBIENTAL ESTADUAL



### MANUALIZAÇÃO DE PROCEDIMENTO

Licenciamento  
Monitoramento  
Fiscalização  
Gestão Florestal



### CAPACITAÇÃO PROFISSIONAL

Cursos técnicos de  
alta relevância



### PLANEJAMENTO ESTRATÉGICO

Diagnóstico  
Organizacional  
Agenda Estratégica  
Nova Estrutura  
Organizacional

# MANUALIZAÇÃO O DE PROCEDIMENTOS

## Manualização de Normas e Procedimentos dos setores finalísticos

- Licenciamento Ambiental
  - Monitoramento Ambiental
  - Fiscalização Ambiental
  - Gestão Florestal
- *A empresa MBS Consulting foi contratada para a elaboração dos Manuais de Normas e Procedimentos da Semace. As atividades iniciaram em agosto de 2016 e foram finalizadas em março de 2017, conforme estabelecido no Contrato.*



# MANUALIZAÇÃO DE PROCEDIMENTOS

- *O Projeto contribuiu para uma melhor governança do órgão, impôs mudanças nos fluxos de processos visando a agilidade, propôs inovações, suprimiu procedimentos desnecessários, revisou checklists e dotou de mais transparência às atividades desenvolvidas na Autarquia.*



# MANUALIZAÇÃO DE PROCEDIMENTOS

Acesso à Informação

- A Semace
- Coema
- Câmara de Compensação
- Procuradoria Jurídica
- Comunicação
- Sites Recomendados

Órgãos do Estado

SEMA

Home > Destaques Institucional

< VOLTAR    IMPRIMIR

A+   A-

## Transparência: Semace disponibiliza Manuais de Procedimentos ao público

A Superintendência Estadual do Meio Ambiente (Semace) disponibilizou para o público, nesta terça-feira (30), quatro Manuais de Normas e Procedimentos adotados pela autarquia. Os manuais dão transparência aos 31 diferentes fluxos dos processos que tramitam na Semace, nos setores de Fiscalização, Licenciamento, Monitoramento e Gestão Florestal.

Os manuais de procedimentos também representam um avanço para os 150 servidores da Semace, que tratam com processos, nas quatro áreas fim da autarquia. Com a nova ferramenta, é possível visualizar o que cada setor está fazendo. Outra vantagem é a padronização de ações, que reduz a possibilidade de erros e amplia o ritmo da tramitação. "Nossos técnicos estão empoderados para atuar com mais segurança e mais agilidade, tanto em relação a ele como em relação ao público externo", afirmou a assessora de Desenvolvimento Institucional da Semace, Elisabeté Romão.

Os quatro Manuais de Normas e Procedimentos são inéditos. Eles foram desenvolvidos durante oito meses, por meio de contrato com a Empresa MBS Consulting, e viabilizados pelo programa PforR/Banco Mundial. O link de acesso está na página inicial do site da Semace, na coluna de opções de serviços, à direita da tela.

Veja o que contém cada manual:

## Serviços

- Sistema de Atendimento
- Homologação de Auto de Infração Quitado
- Consulta de Boleto
- Audiências Públicas/ RIMA's
- Certidões e Certificados
- TCFACE
- Shape – Definições e Conversão
- Cadastro Ambiental Rural (CAR)
- Alegações Finais e Pautas de Julgamento
- Licenciamento ambiental municipal
- Manuais de Procedimentos SEMACE**
- Agenda Estratégica

<http://www.semace.ce.gov.br/institucional/servicos-institucional/mbs-projeto-manualizacao/>



# CAPACITAÇÃO PROFISSIONAL

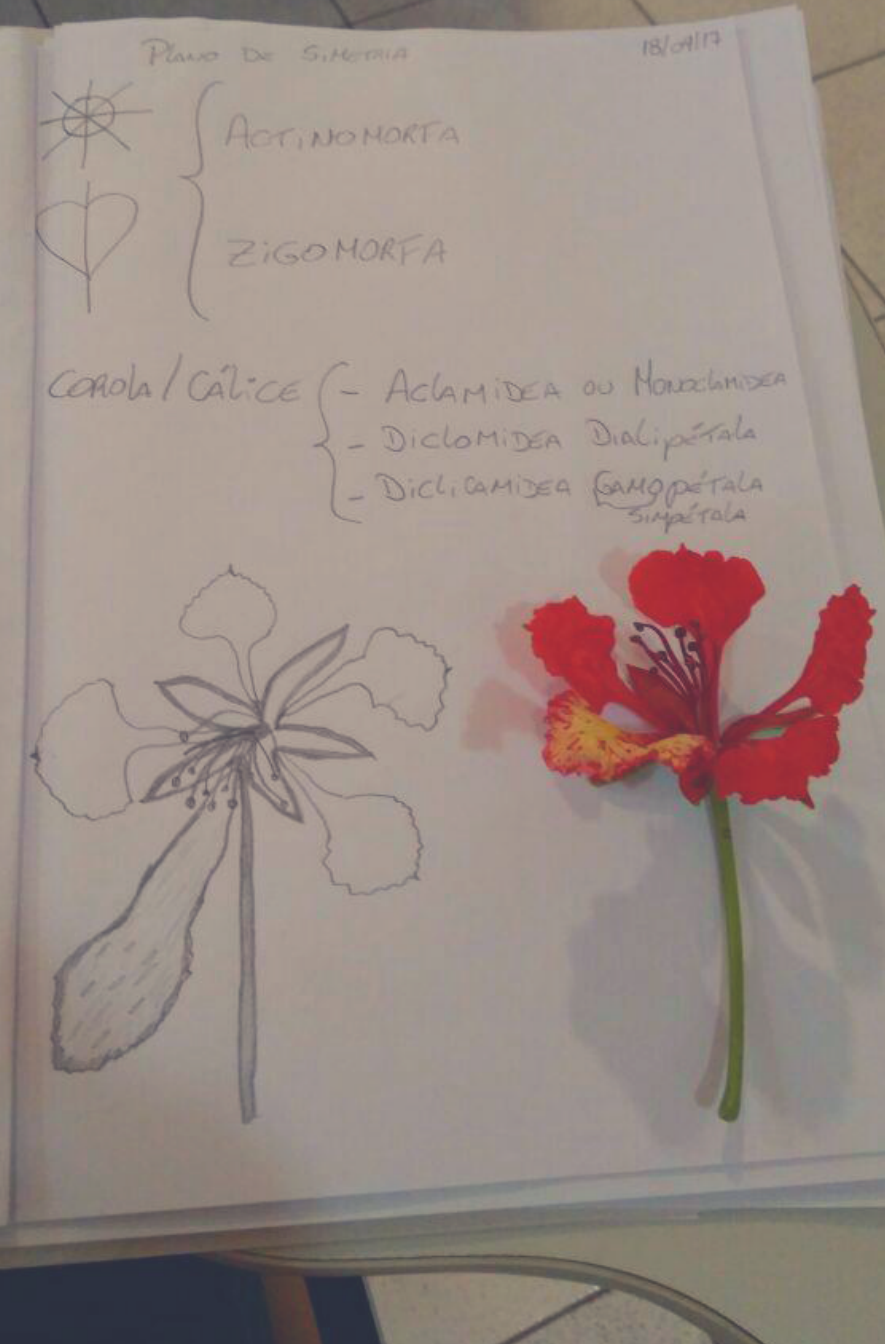
Entre janeiro e dezembro de 2017 foram realizados **18** cursos técnicos de alta relevância.

- Eixo Temático 01: Qualidade da Água
- Eixo Temático 02: Impactos Ambientais & Recuperação de Danos
- Eixo Temático 03: Controle da Poluição
- Eixo Temático 04: Técnicas e Análises Laboratoriais
- Eixo Temático 05: Técnicas Geoambientais
- Eixo Temático 06: Legislação Ambiental
- Eixo Temático 07: Fauna
- Eixo Temático 08 - Flora

# CAPACITAÇÃO PROFISSIONAL

Foram 848 h / aulas de capacitação para +830 técnicos.

- Coleta e Preservação de Amostras de Água e Sedimentos
- Curso de Capacitação de Fauna de Vertebrados
- Direito Ambiental (Recursos Hídricos, Código Florestal, Mineração)
- Identificação de Famílias e Espécies da Mata Atlântica
- Inventariamento e Monitoramento de Fauna
- Atendimento a Emergências Químicas



# PLANEJAMENTO ESTRATÉGICO

## AGENDA ESTRATÉGICA





# PLANEJAMENTO ESTRATÉGICO

## DIAGNÓSTICO ORGANIZACIONAL

**OBJETIVO: IDENTIFICAR...**



**OPORTUNIDADES**  
**AMEAÇAS**  
**FORÇAS**  
**FRAQUEZAS**  
**FATORES CRÍTICOS DE SUCESSO**



**OBJETO DAS ANÁLISES**

**SETOR**

- Clientes
- Interessados
- Fornecedores

**MACROAMBIENTE**

- Política
- Econômica
- Ambiental
- Social
- Tecnológica
- Legal

**SEMACE**

**Cadeia de Valor**

# PLANEJAMENTO ESTRATÉGICO

## DEFINIR A VISÃO DE FUTURO E A MISSÃO INSTITUCIONAL

### VISÃO DE FUTURO



Quais os nossos ideais, sonhos e esperanças sobre nossa vocação?

Que ambiente queremos construir para o presente e as gerações futuras?

Oferecem propósito, unidade, direção

Dão significado ao trabalho, padrão de excelência, integridade

Geram compromisso, persuadem, emocionam

Energizam, geram otimismo e entusiasmo

### MISSÃO INSTITUCIONAL



A quem servimos? Que necessidades sociais devemos atender? O que nos torna distintivos?



# PLANEJAMENTO ESTRATÉGICO

## DEFINIR OBJETIVOS ESTRATÉGICOS, METAS E INDICADORES

### OBJETIVO ESTRATÉGICO

- Descrição
- Unidade de Medida
- Valor trienal
- Valor Referência
- Horizonte: 3 anos
- Período de Avaliação
- Fonte
- Área

### META

- Valor anual
- Valor Esperado
- Valor Referência
- Horizonte: 1 ano
- Período de Avaliação
- Fonte
- Área

### INDICADOR

- Nome
- Conceito
- Variáveis
- Fórmula de Cálculo
- Valor
- Valor Esperado
- Valor de Referência
- Período de Avaliação
- Fonte
- Área

# PLANEJAMENTO ESTRATÉGICO



GOVERNO DO  
ESTADO DO CEARÁ  
Secretaria do Meio Ambiente

Institucional  
Sobre a SEMACE

Proteção Ambiental  
Licenciamento, Monitoramento  
e Fiscalização

Florestal  
Autorizações Ambientais  
e Agrotóxicos

Fiscalização  
Denúncias, DOF e Fauna

Atendimento  
Procedimentos gerais,  
Agendamentos e  
Protocolos



Acesso à  
Informação

A Semace

Coema

Câmara de Compensação

Procuradoria Jurídica

Comunicação

Sites Recomendados

Órgãos do Estado

SEMA

OK

Home >

< VOLTAR    IMPRIMIR

A+    A-

## Agenda Estratégica

Através de recursos oriundos do Projeto de Apoio ao Crescimento Econômico com Redução das Desigualdades e Sustentabilidade Ambiental do Estado do Ceará – PforR, foi elaborada em 2017 a **Agenda Estratégica da Semace – 2017/2022: OLHANDO PARA O FUTURO**, cuja finalidade maior tem sido reorientar o Planejamento da Semace, através de intensa mobilização do seu corpo técnico que resultou na propositura de 45 iniciativas de Programas, Projetos e Ações que contribuirão para a expansão e a inovação nos serviços e processos. Para tanto, foi criado o **Escritório de Projetos** que tem como principal tarefa acompanhar, monitorar e avaliar as 45 iniciativas de Programas, Projetos e Ações propostos na Agenda. Assim, a Semace vem investindo sobremaneira no acompanhamento de objetivos e indicadores de processos (construídos a partir dos Manuais de Procedimentos) e de resultados (construídos a partir da Agenda Estratégica).

1 de 48    Zoom automático

## Serviços

Sistema de Atendimento

Homologação de Auto de Infração  
Quitado

Consulta de Boleto

Audiências Públicas/ RIMA's

Certidões e Certificados

TCFACE

Shape – Definições e Conversão

Cadastro Ambiental Rural (CAR)

Alegações Finais e Pautas de  
Julgamento

Licenciamento ambiental municipal

Manuais de Procedimentos SEMACE

**Agenda Estratégica**

Diário Oficial do Estado

Portal da Transparência

Consulta de Processos

Cadastro de Consumidor

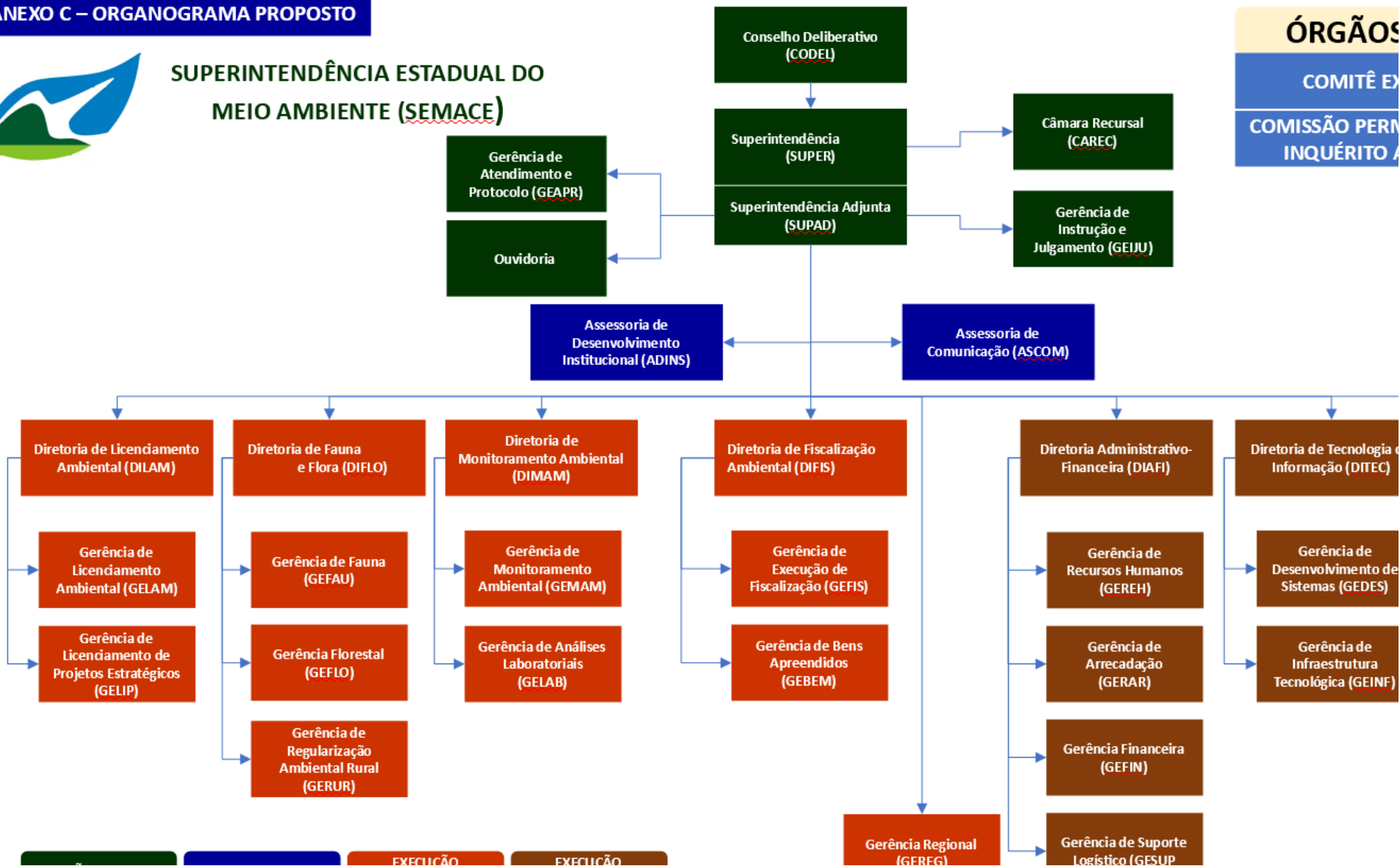
<http://www.semace.ce.gov.br/institucional/servicos-institucional/agenda-estrategica/>

# PLANEJAMENTO ESTRATÉGICO

## ANEXO C – ORGANOGRAMA PROPOSTO



### SUPERINTENDÊNCIA ESTADUAL DO MEIO AMBIENTE (SEMACE)



# PLANEJAMENTO ESTRATÉGICO



Semace

ESCRITÓRIO DE PROJETOS

## DORQUE PRECISAMOS TER UM ESCRITÓRIO DE PROJETOS NA SEMACE?

Para proporcionar mais qualidade e eficiência no desenvolvimento de inovações e mudanças necessárias à promoção da melhoria contínua em produtos, serviços e processos

### PREMISSAS BÁSICAS



Transformar ideias em produtos, serviços ou processos com valor agregado à Sociedade e Meio Ambiente



Melhorar a gestão dos recursos públicos



Identificar forças, fraquezas, oportunidades e ameaças

### ATRIBUTOS ESSENCIAIS



Comunicar as ações e resultados para os funcionários e o público externo



Desenvolver previsões de resultados precisos



Comparar planejado versus performance atual

### MONITORAR E GERENCIAR



Implementar indicadores de desempenho de processos e resultados



Documentar a estratégia para aperfeiçoar melhorias



Tirar vantagem das oportunidades e mitigar os riscos

### INTEGRAR E RECONHECER



Desenvolver planos de transferência de conhecimento visando à melhoria da qualidade e o engajamento coletivo



Integrar o processo de gestão de projetos ao Planejamento Estratégico



Reconhecer e recompensar equipes por bons resultados



Mais Informações:  
[www.semace.ce.gov.br/institucional/escritorio-de-projetos](http://www.semace.ce.gov.br/institucional/escritorio-de-projetos)



## AGENDA ESTRATÉGICA 2017 - 2022 OLHANDO PARA O FUTURO



## PORTFÓLIO DE PROJETOS



ESCRITÓRIO DE PROJETOS

# 2017/2022

# 45

Horizonte Estratégico

Ações, Programas &  
Projetos

