

**Coordenadoria da Educação Profissional -
COEDP**

Projeto de Apoio ao Crescimento Econômico com Redução das Desigualdades e Sustentabilidade Ambiental do Estado do Ceará – Programa para Resultados (PforR Ceará) .

Plano de Ação do PforR

Objetivo Geral

Elevar de modo consistente e sustentado o PIBpc cearense reduzindo a distância histórica em relação ao PIBpc nacional, diminuindo a desigualdade de oportunidades e ampliando o bem-estar da população com a oferta de serviços públicos adequados e eficientes

Objetivos Principais

1. Fortalecer os setores econômicos tradicionais, a partir do estímulo ao processo de inovação e à ampliação do conteúdo tecnológico em seus produtos e processos;
2. Diversificar a estrutura econômica, estimulando novos setores de base tecnológica e mais voltados à inovação;
3. Atrair de modo orientado novos negócios, ampliando a quantidade de empresas de base tecnológica e mais voltadas à inovação;
4. Estimular, de modo específico, a transferência e a modernização tecnológica nos setores e atividades econômicas definidas como foco de atuação especial;
5. Consolidar o Sistema Estadual de Inovação (SEI), permitindo o desenvolvimento do 'ecossistema de inovação', fortalecendo as instituições estaduais e aperfeiçoando as normas e os instrumentos existentes;
6. Ampliar a oferta de mão-de-obra qualificada com formação técnica e superior, aumentando o estoque e o número de empregados no setor privado de profissionais técnicos, graduados e pós-graduados em áreas específicas mais voltadas a inovação;
7. Estimular o desenvolvimento das exportações estaduais, diversificando a pauta de exportação a partir da ampliação dos ganhos de escala, do conteúdo tecnológico e do valor agregado nos produtos exportados, sejam eles novos ou tradicionais

ESCOLAS ESTADUAIS DE EDUCAÇÃO PROFISSIONAL

106 EEEPs em funcionamento (nov/2014)

53 cursos técnicos

84 municípios atendidos

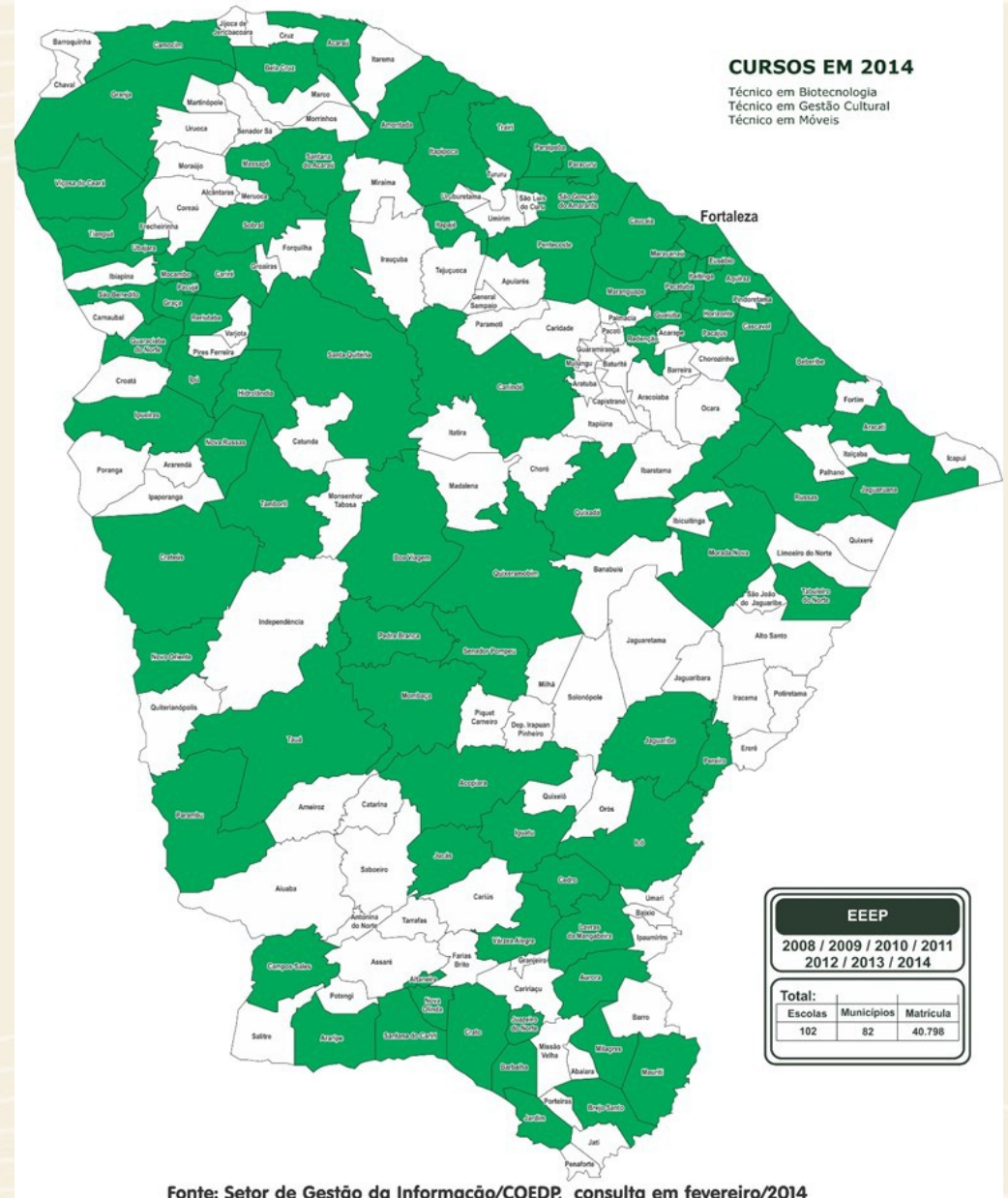
41.023 matrículas

24.632 alunos diplomados – 2010 a 2013

42 em construção/licitação = 135 EEEP

Municípios com Escolas de Educação Profissional em funcionamento no Ceará em 2014.

Mapa Municípios



Fonte: Setor de Gestão da Informação/COEDP, consulta em fevereiro/2014

PROJETOS DE ASSISTÊNCIA TÉCNICA

1 - Elaboração de Matrizes de Referência e os itens para compor os testes de avaliação de desempenho dos estudantes do 3º de quarenta cursos técnicos ofertados nas ETECs do Ceará.

Objetivos:

1. Estabelecer as habilidades comuns exigidas nas diversas áreas de EP;
2. Avaliar a qualidade da formação técnica oferecidas pelas ETECs em parceria com o setor produtivo.

DIPLOMAÇÃO 2008-2014

CURSO	TOTAL ALUNOS DIPLOMADOS	%
INFORMATICA	7101	28,8 %
ENFERMAGEM	5921	24 %
AGROINDUSTRIA	627	2,5 %
AGRONEGOCIO	256	1 %
MEIO AMBIENTE	212	0,86 %
ELETROTECNICA	116	0,47 %
QUIMICA	98	0,4 %
PETROLEO & GAZ	32	0,1 %
REGENCIA	32	0,1 %
MINERAÇÃO	29	0,1 %

PROJETOS DE ASSISTÊNCIA TÉCNICA

2 - Avaliação de desempenho das EEEPs

Objetivos: Avaliar a adequação da política de Educação profissional as necessidades do estado.

1. Avaliação externa dos processos gerenciais e pedagógicos (escolha dos cursos, localização geográfica...);
2. Auto avaliação envolvendo toda a equipe gestora e Pedagógica;
3. Satisfação dos alunos, dos pais e do setor produtivo.

PROJETOS DE ASSISTÊNCIA TÉCNICA

3 - Apoio no desenho da Política de Educação Permanente voltada para gestores, professores e instrutores das EEEP.

Objetivos:

1. Realizar o levantamento das demandas de educação permanente oriundas dos gestores das EEEP;
2. Identificar as possíveis singularidades que influenciem os processos de gestão;
3. Traçar estratégias de educação nas áreas que precisarem de maior atenção.

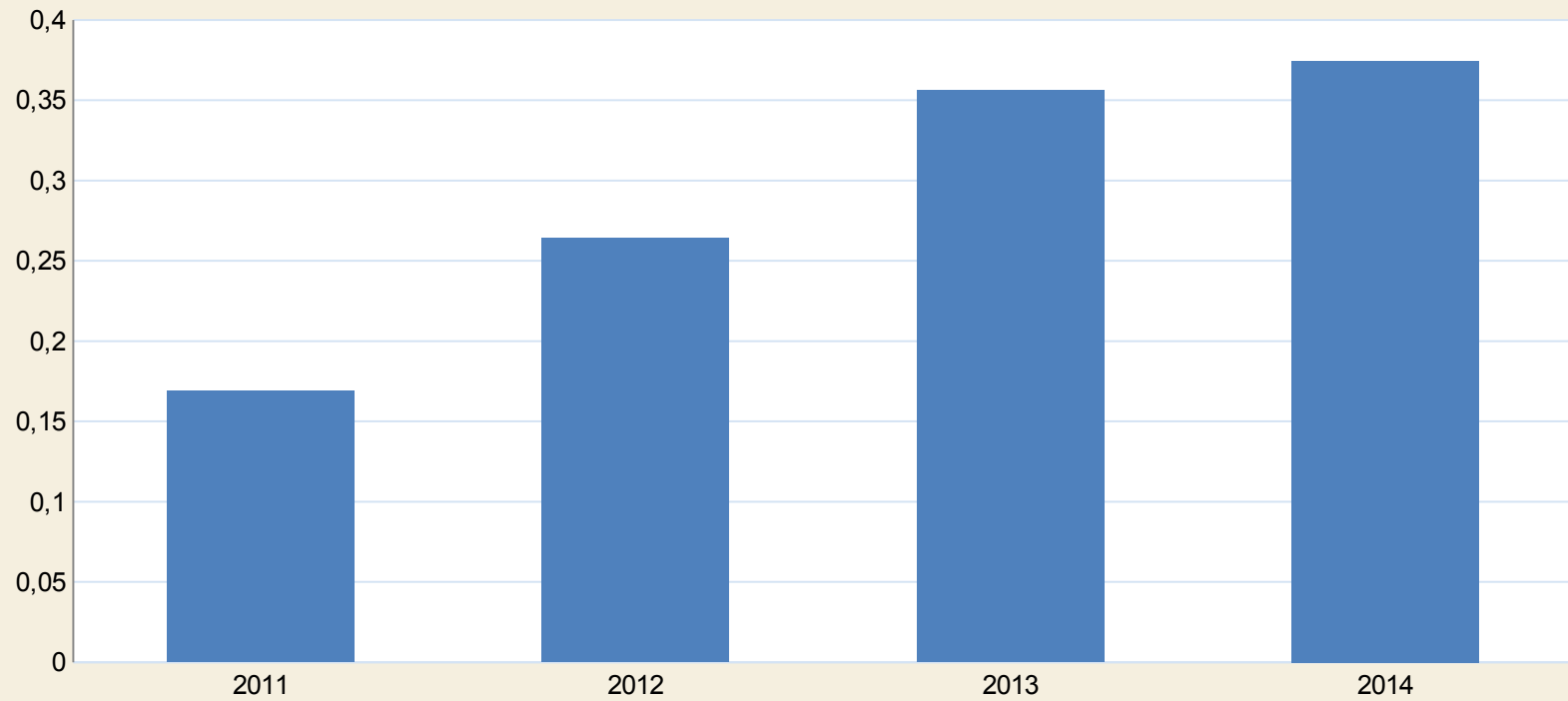
PROJETOS DE ASSISTÊNCIA TÉCNICA

4 - Apoio na concepção de instrumentos/iniciativas de treinamento para promover o empreendedorismo entre os alunos das EEEPs para aumentar as oportunidades de geração de emprego.

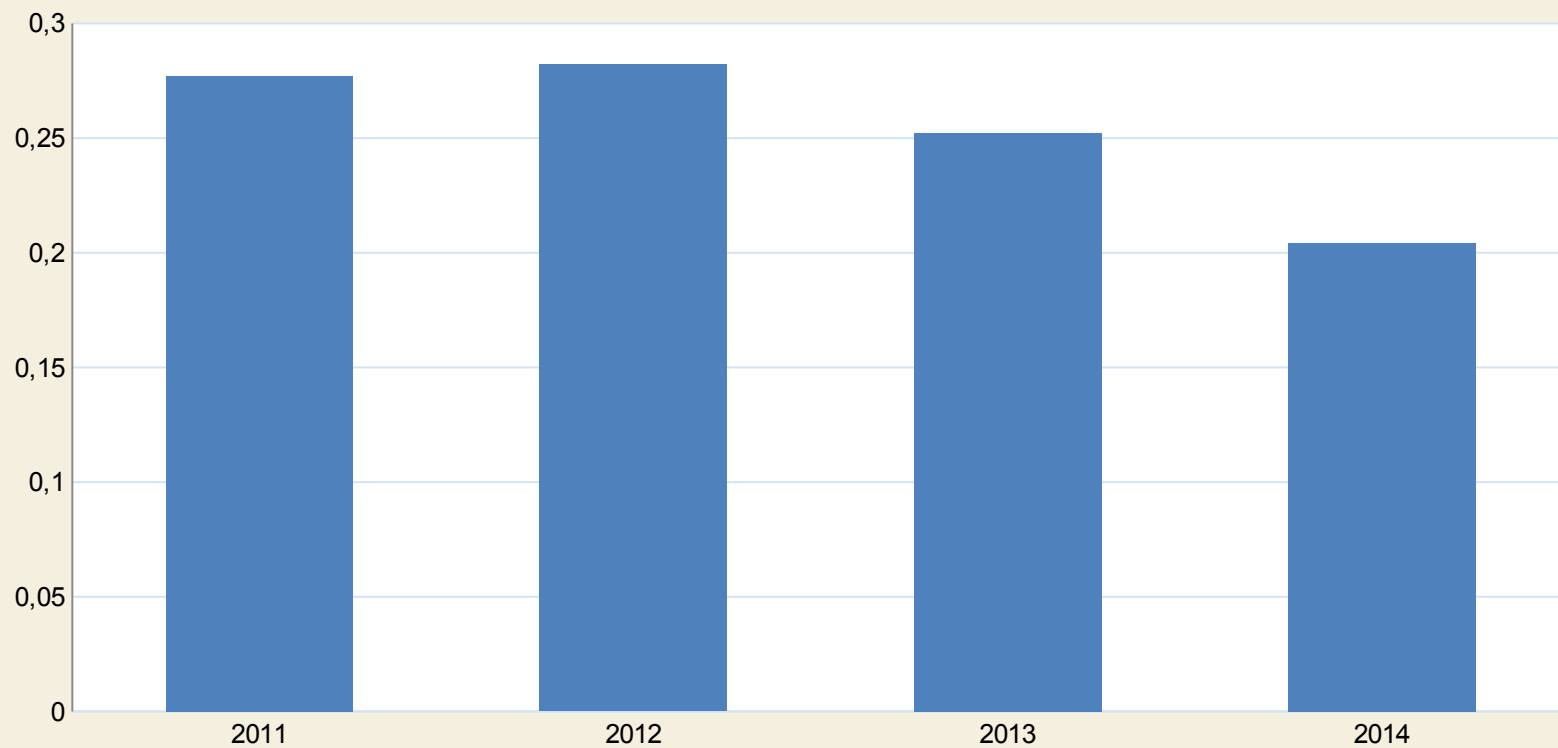
PROJETOS DE ASSISTÊNCIA TÉCNICA

5 – Identificar o custo aluno ds EEEP, considerando a escola, o município e o curso.

Percentual de aprovação na universidade de 2011 a 2014

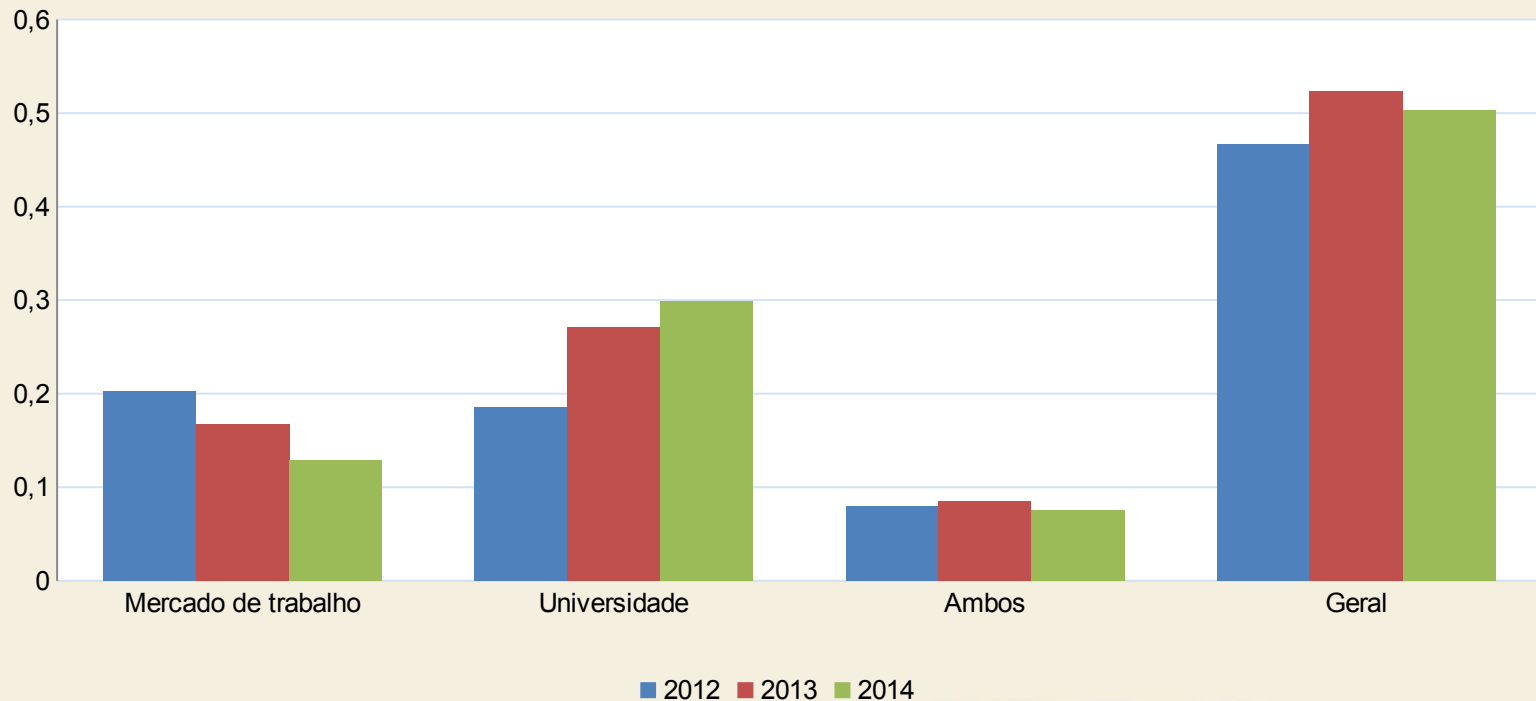


Porcentagem de inserção no mercado de trabalho 2011 a 2014



Inserção mercado trabalho, universidade e ambos

Comparativo inserção 2012-2014



PROJETOS DE ASSISTÊNCIA TÉCNICA

5 – Identificar o custo aluno ds EEEP, considerando a escola, o município e o curso.

Indicador de desembolso

Número de termos firmados com o setor produtivo para que eles colaborem com a construção do curso técnico, parceria para implantação dos laboratórios e campo de estágio.