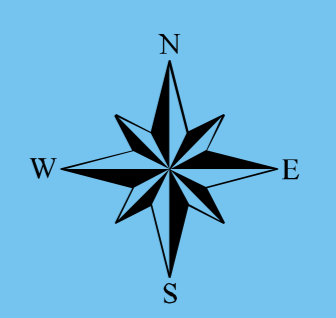
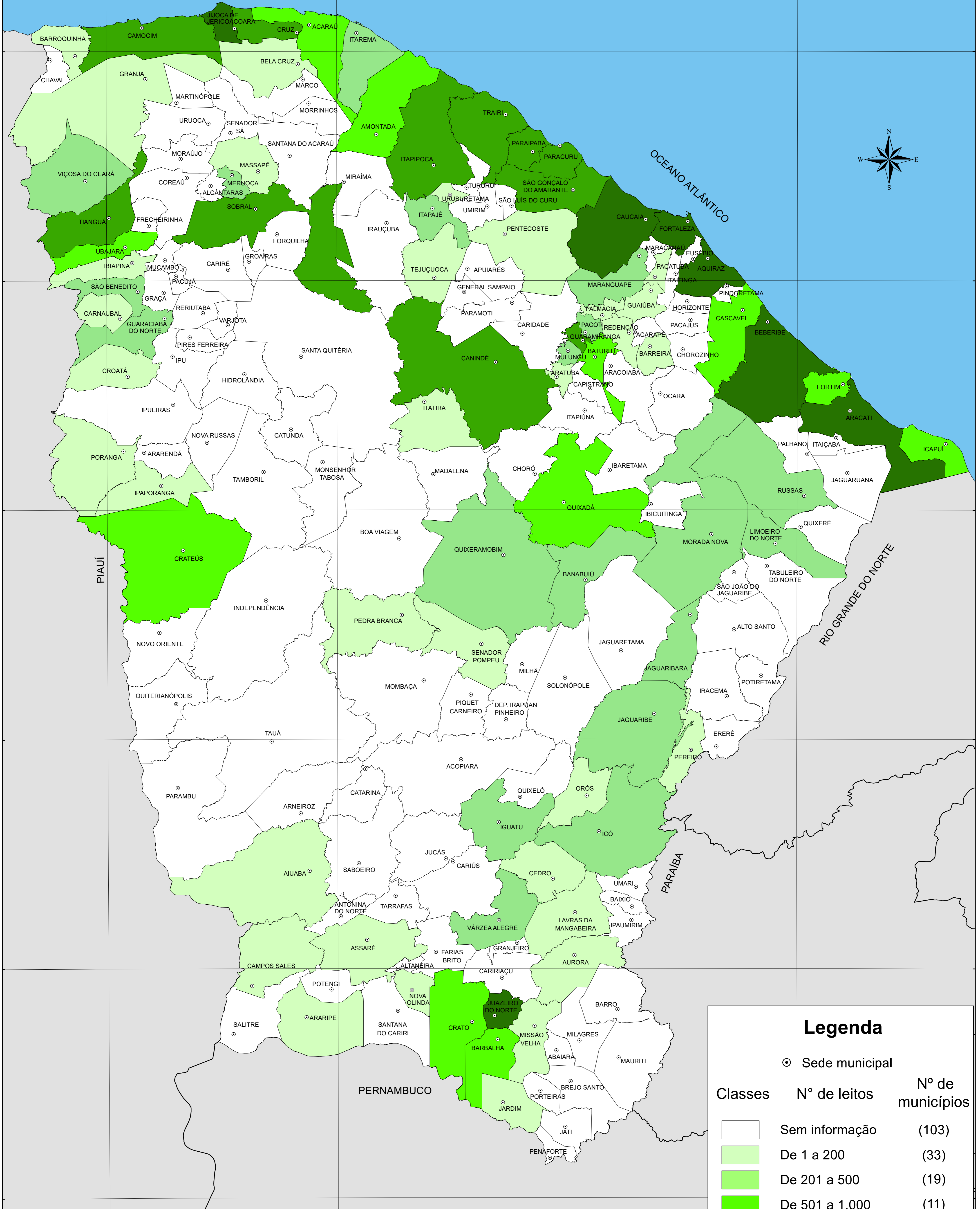


# NÚMERO DE LEITOS - 2020



Legenda		
Classes	Nº de leitos	Nº de municípios
	Sem informação	(103)
	De 1 a 200	(33)
	De 201 a 500	(19)
	De 501 a 1.000	(11)
	De 1.001 a 3.500	(11)
	De 3.501 a 31.502	(07)