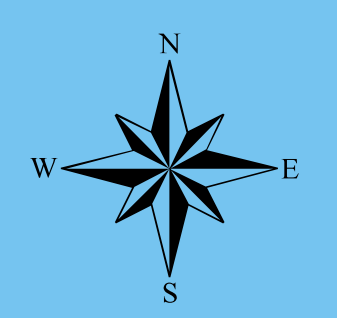
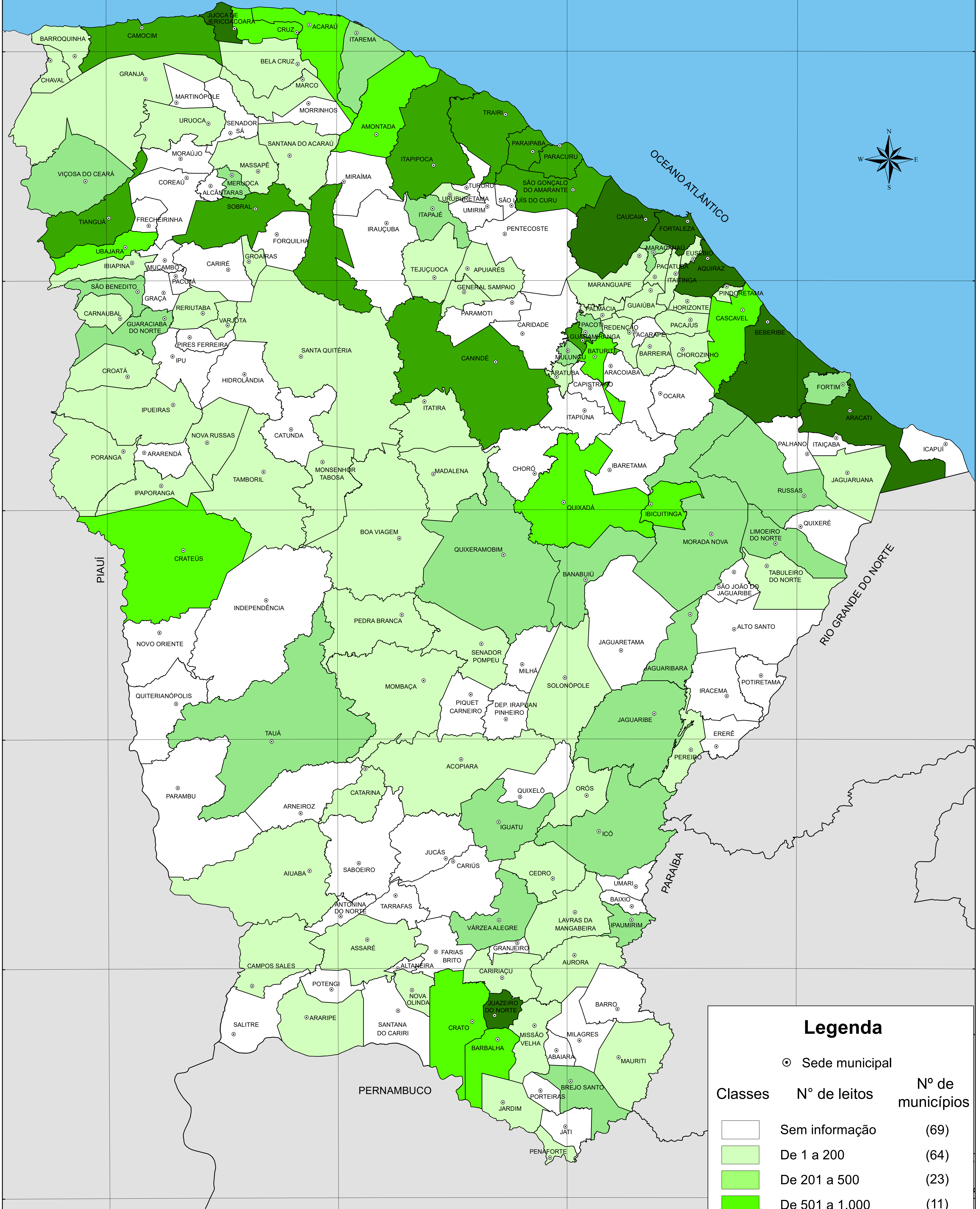


# NÚMERO DE LEITOS - 2018



Legenda		
Classes	Nº de leitos	Nº de municípios
	Sem informação	(69)
	De 1 a 200	(64)
	De 201 a 500	(23)
	De 501 a 1.000	(11)
	De 1.001 a 3.500	(10)
	De 3.501 a 29.412	(07)