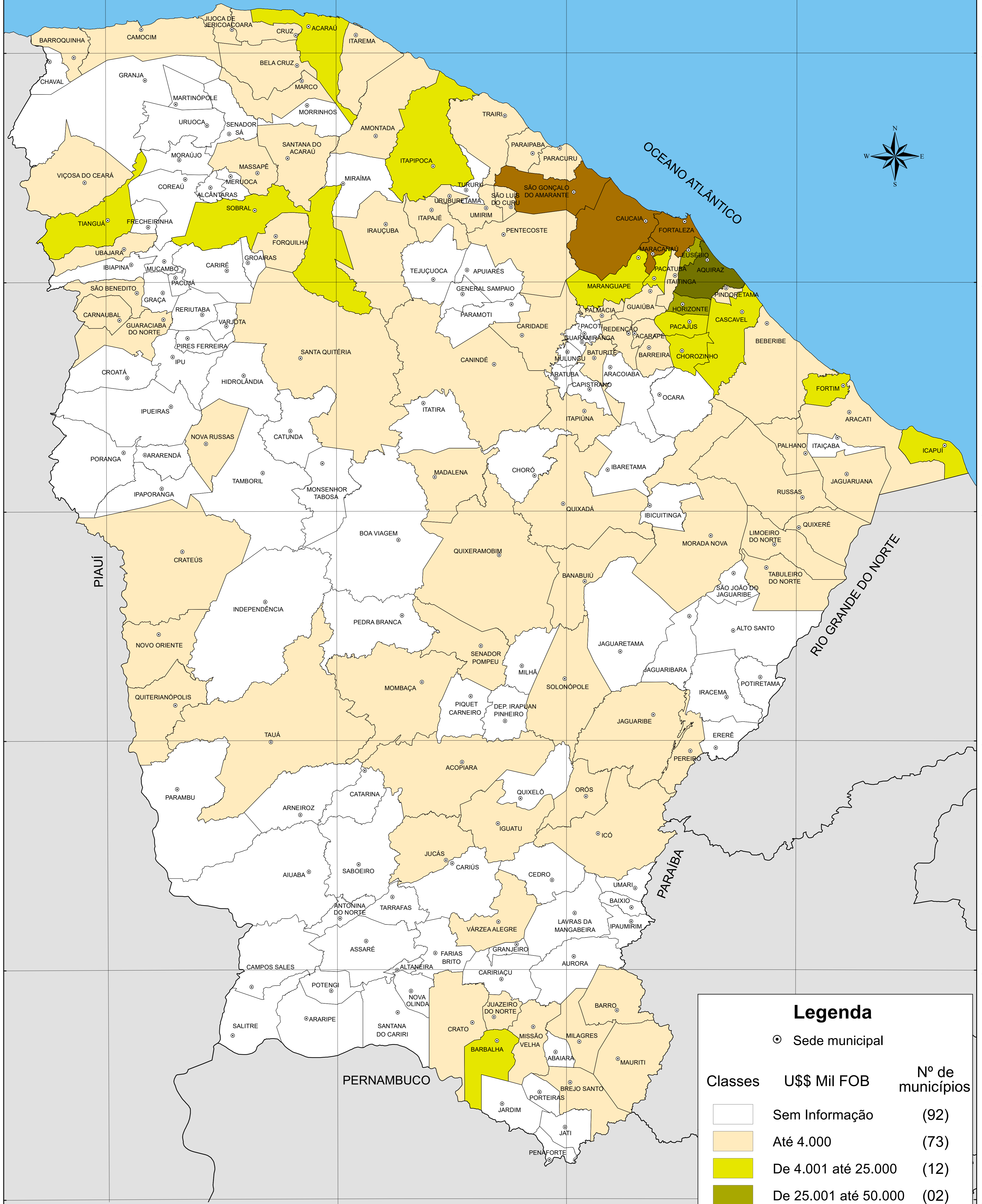


IMPORTAÇÕES - 2019



Legenda

○ Sede municipal

Classes	U\$\$ Mil FOB	Nº de municípios
	Sem Informação	(92)
	Até 4.000	(73)
	De 4.001 até 25.000	(12)
	De 25.001 até 50.000	(02)
	De 50.001 até 100.000	(01)
	Acima de 100.000	(04)