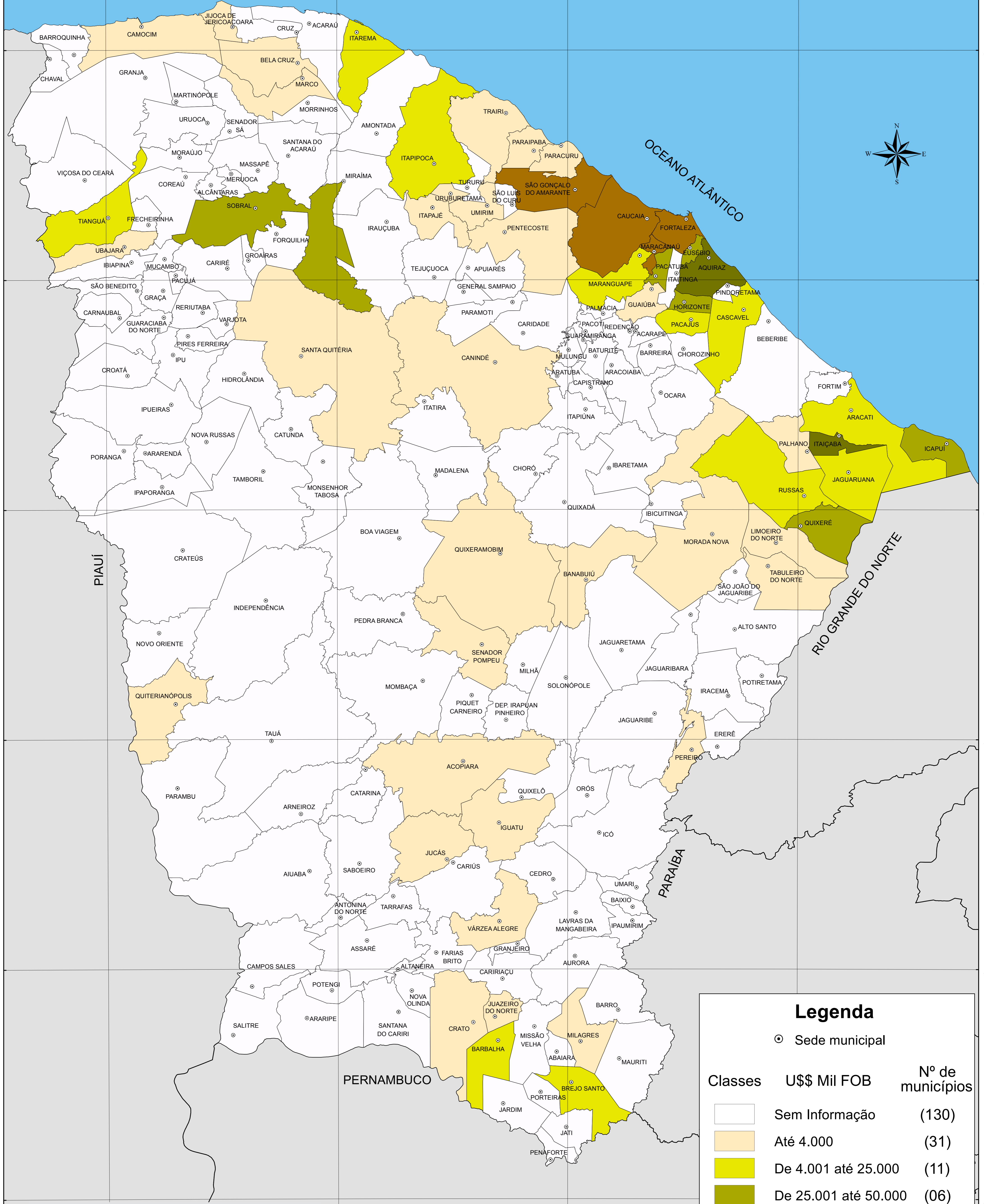


# IMPORTAÇÕES - 2015



**Legenda**

○ Sede municipal

Classes	U\$\$ Mil FOB	Nº de municípios
	Sem Informação	(130)
	Até 4.000	(31)
	De 4.001 até 25.000	(11)
	De 25.001 até 50.000	(06)
	De 50.001 até 100.000	(02)
	Acima de 100.000	(04)