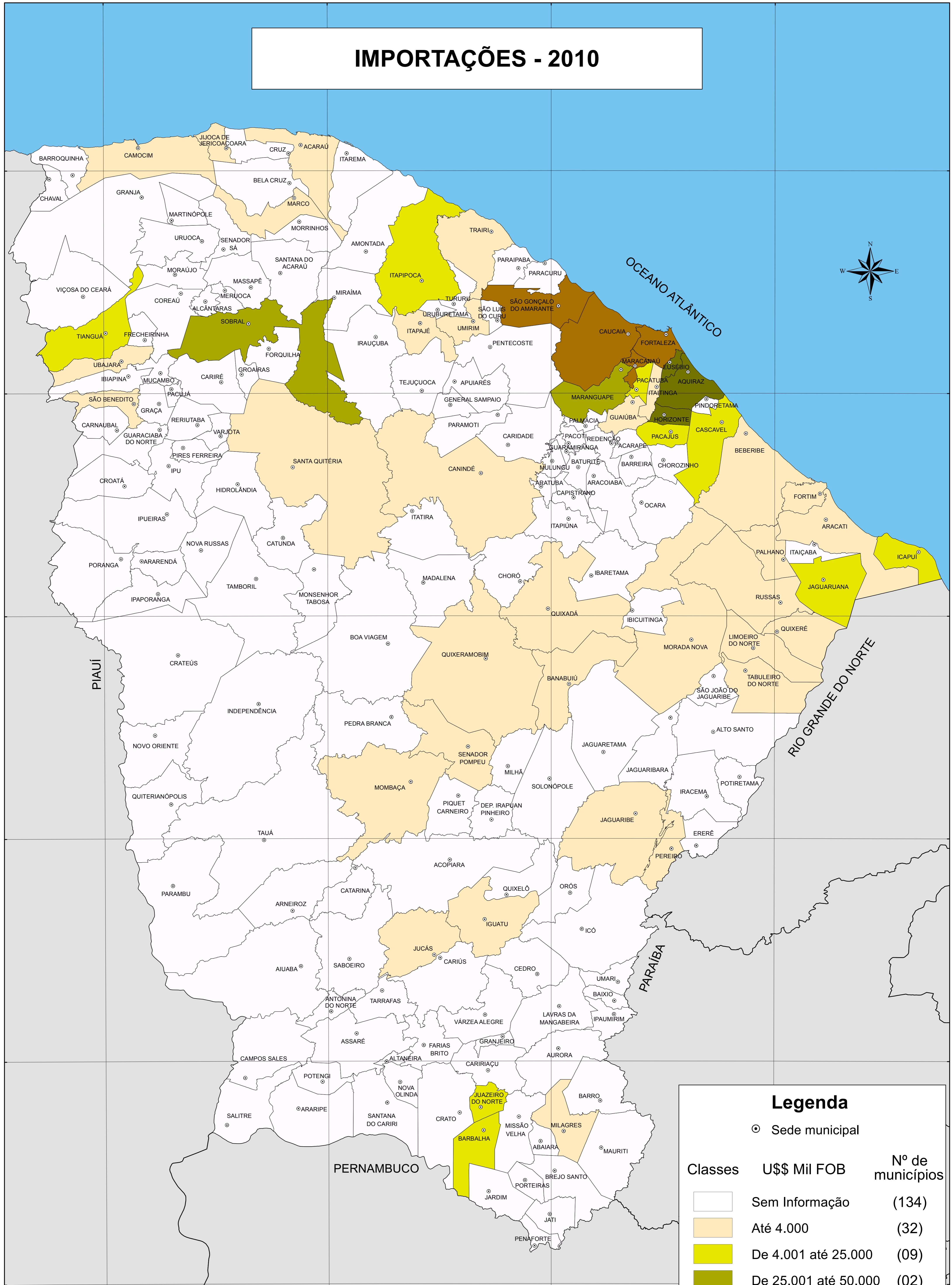


IMPORTAÇÕES - 2010



Legenda

○ Sede municipal

Classes	U\$\$ Mil FOB	Nº de municípios
	Sem Informação	(134)
	Até 4.000	(32)
	De 4.001 até 25.000	(09)
	De 25.001 até 50.000	(02)
	De 50.001 até 100.000	(03)
	Acima de 100.000	(04)