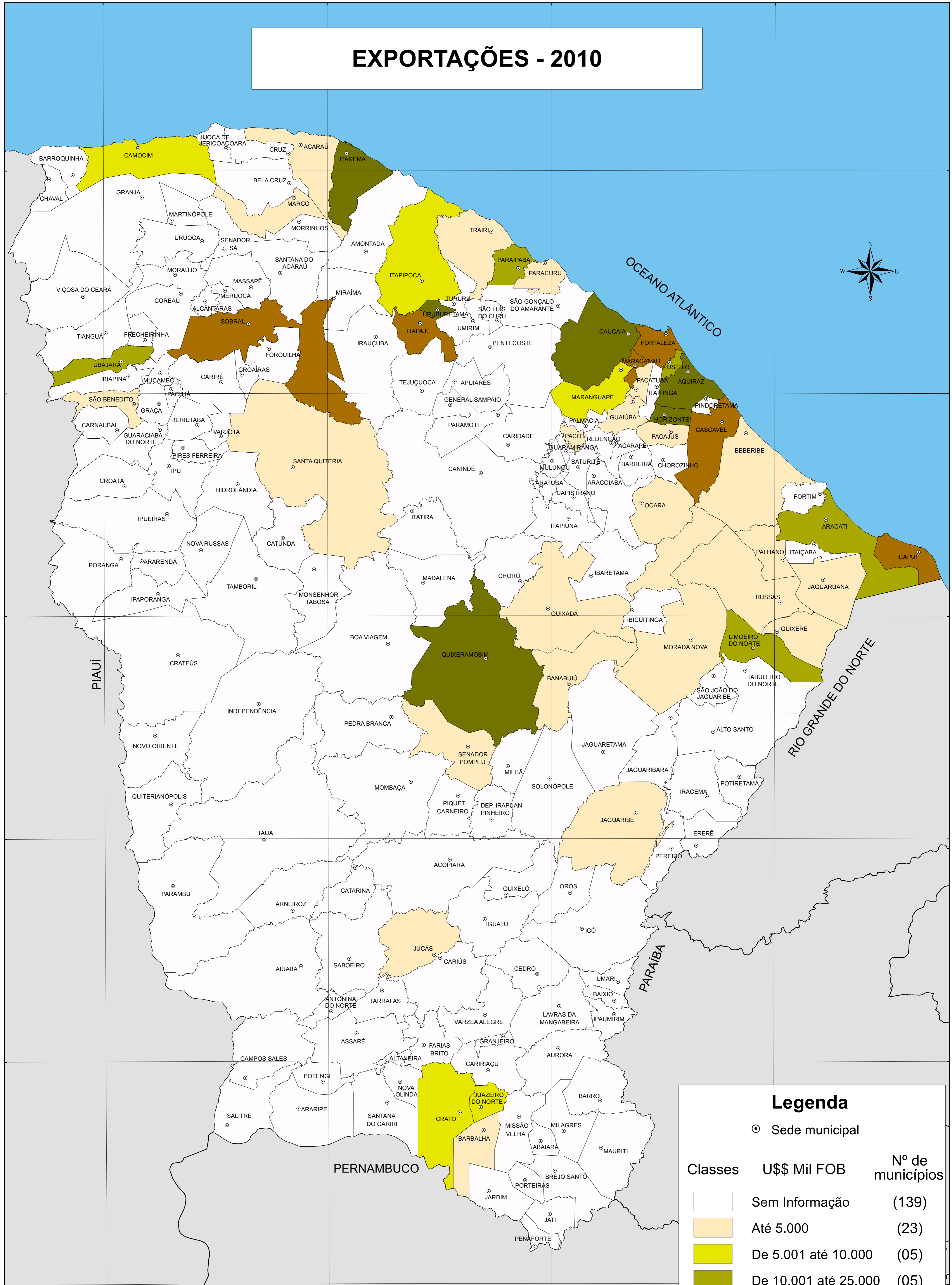


EXPORTAÇÕES - 2010



Legenda

○ Sede municipal

Classes	U\$\$ Mil FOB	Nº de municípios
	Sem Informação	(139)
	Até 5.000	(23)
	De 5.001 até 10.000	(05)
	De 10.001 até 25.000	(05)
	De 25.001 até 75.000	(06)
	Acima de 75.000	(06)