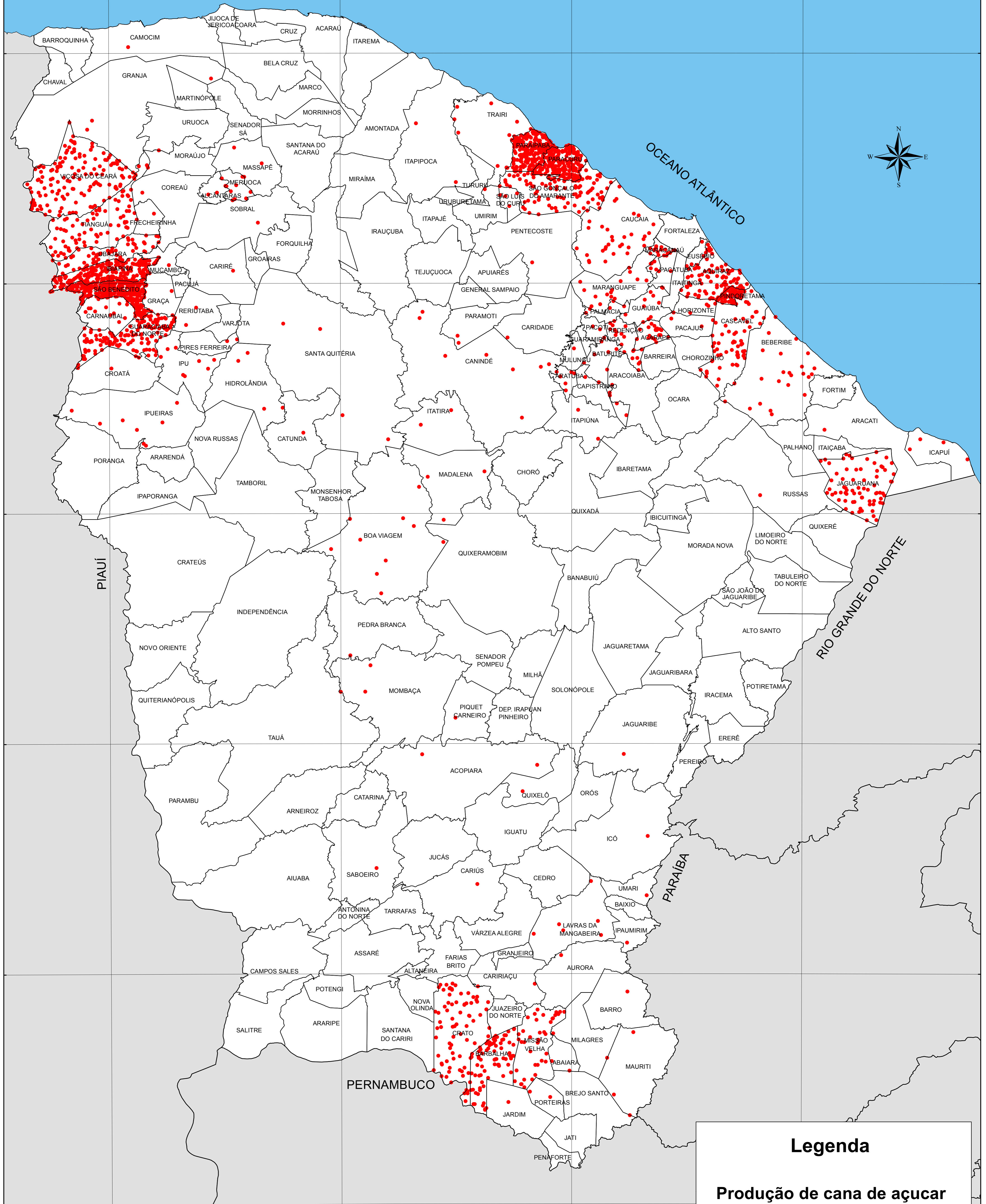


PRODUÇÃO DE CANA DE AÇUCAR - 2010



Legenda

Produção de cana de açúcar

● 1 ponto = 1.000 toneladas

IPECE



**GOVERNO DO
ESTADO DO CEARÁ**
Secretaria de Planejamento
e Gestão

25 0 25 50 km

FONTE: LEVANTAMENTO SISTEMÁTICO DA
PRODUÇÃO AGRÍCOLA (IBGE).
ELABORAÇÃO DO MAPA: IPECE.