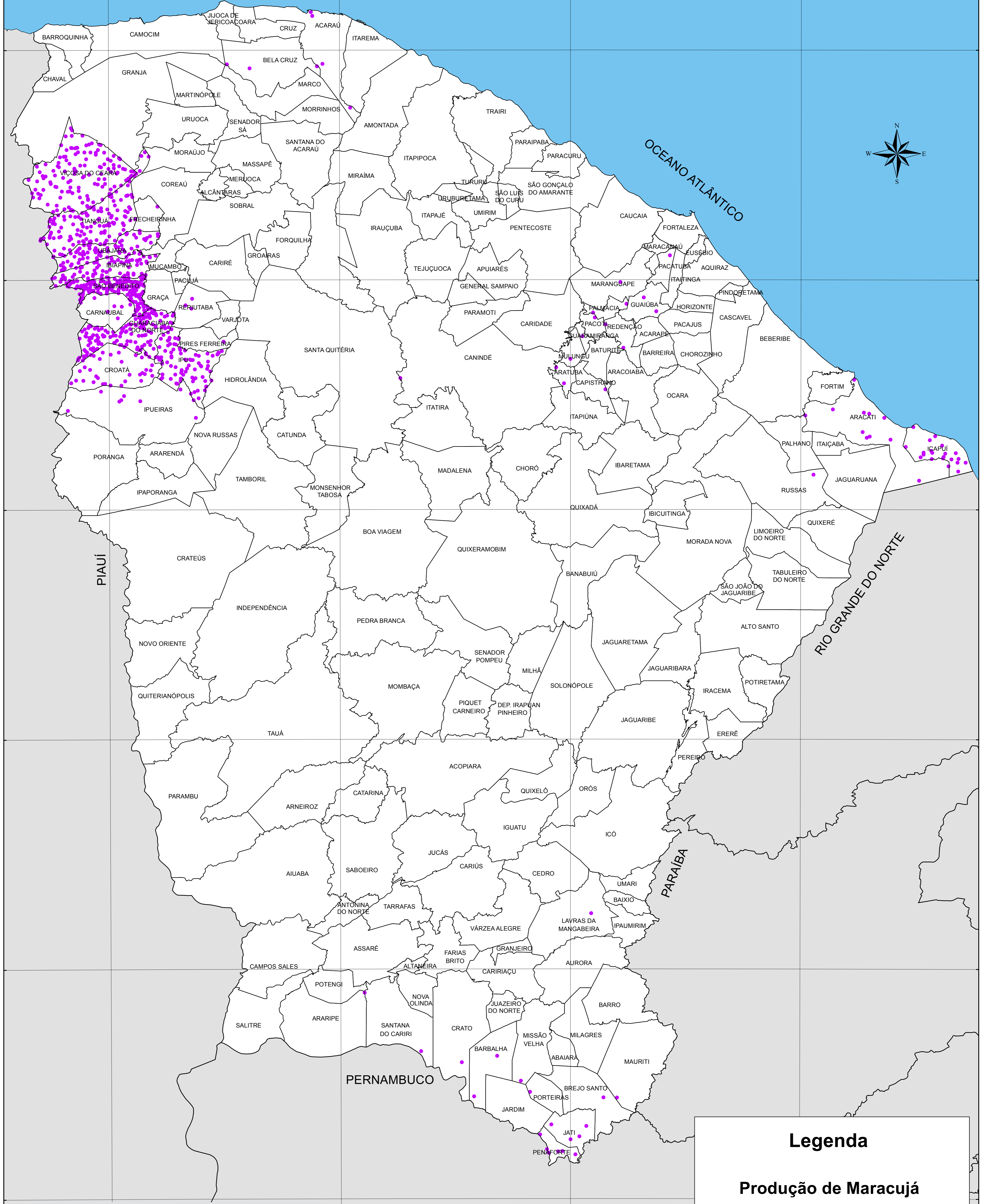


PRODUÇÃO DE MARACUJÁ - 2015



Legenda

Produção de Maracujá

● 1 ponto = 100 toneladas

IPECE



GOVERNO DO ESTADO DO CEARÁ
Secretaria do Planejamento e Gestão

25 0 25 50 km

FONTE: LEVANTAMENTO SISTEMÁTICO DA PRODUÇÃO AGRÍCOLA (IBGE).
ELABORAÇÃO DO MAPA: IPECE.