

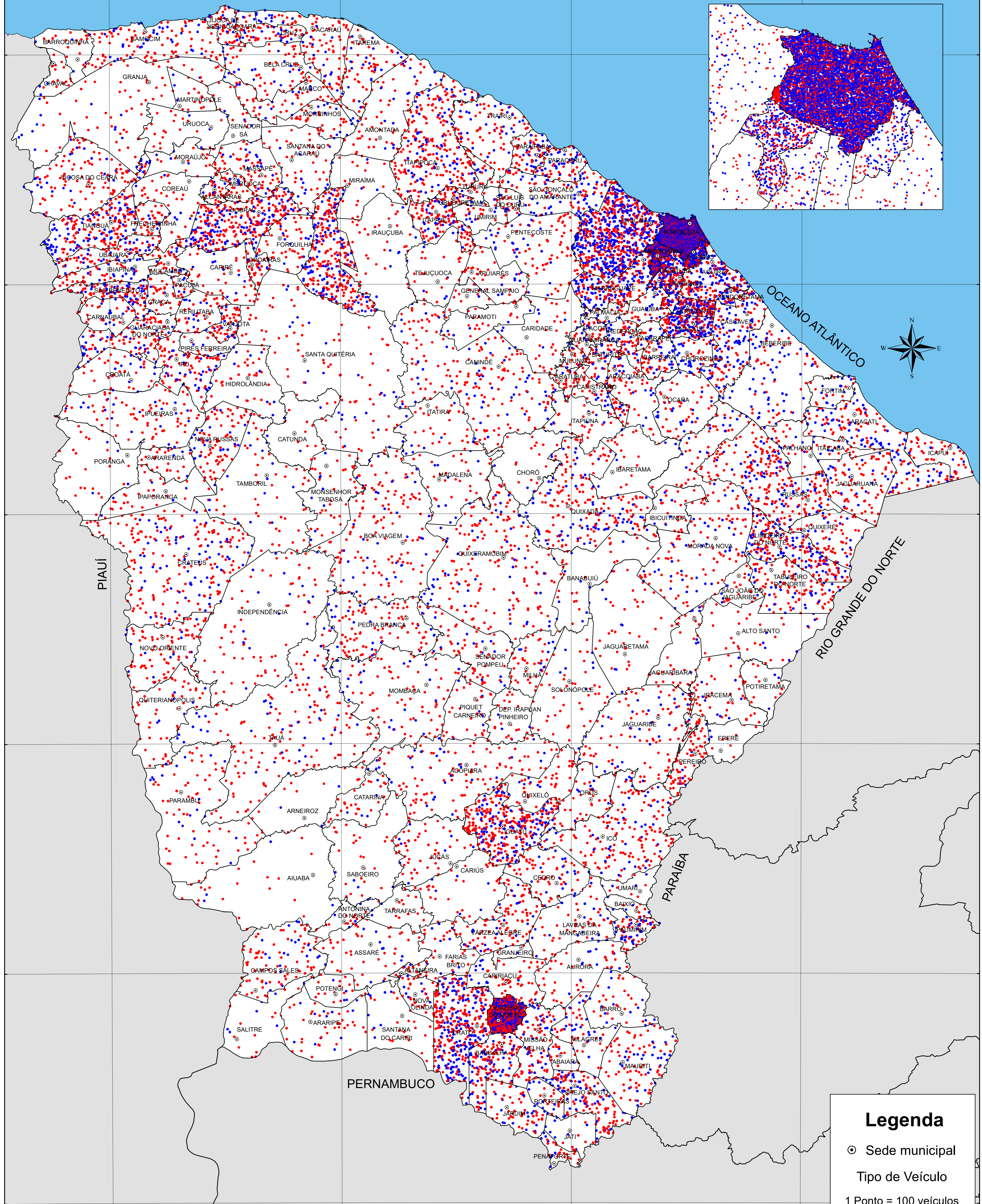
-41°0'0"

-40°0'0"

-39°0'0"

-38°0'0"

DISTRIBUIÇÃO DE VEÍCULOS DO TIPO AUTOMÓVEL E MOTOCICLETA - 2017



Legenda

- ⊙ Sede municipal
- Tipo de Veículo
- 1 Ponto = 100 veículos
- Automóveis
- Motocicletas

-3°0'0"
-4°0'0"
-5°0'0"
-6°0'0"
-7°0'0"
-8°0'0"