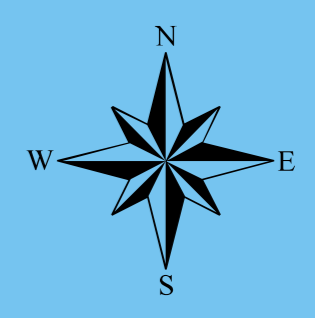
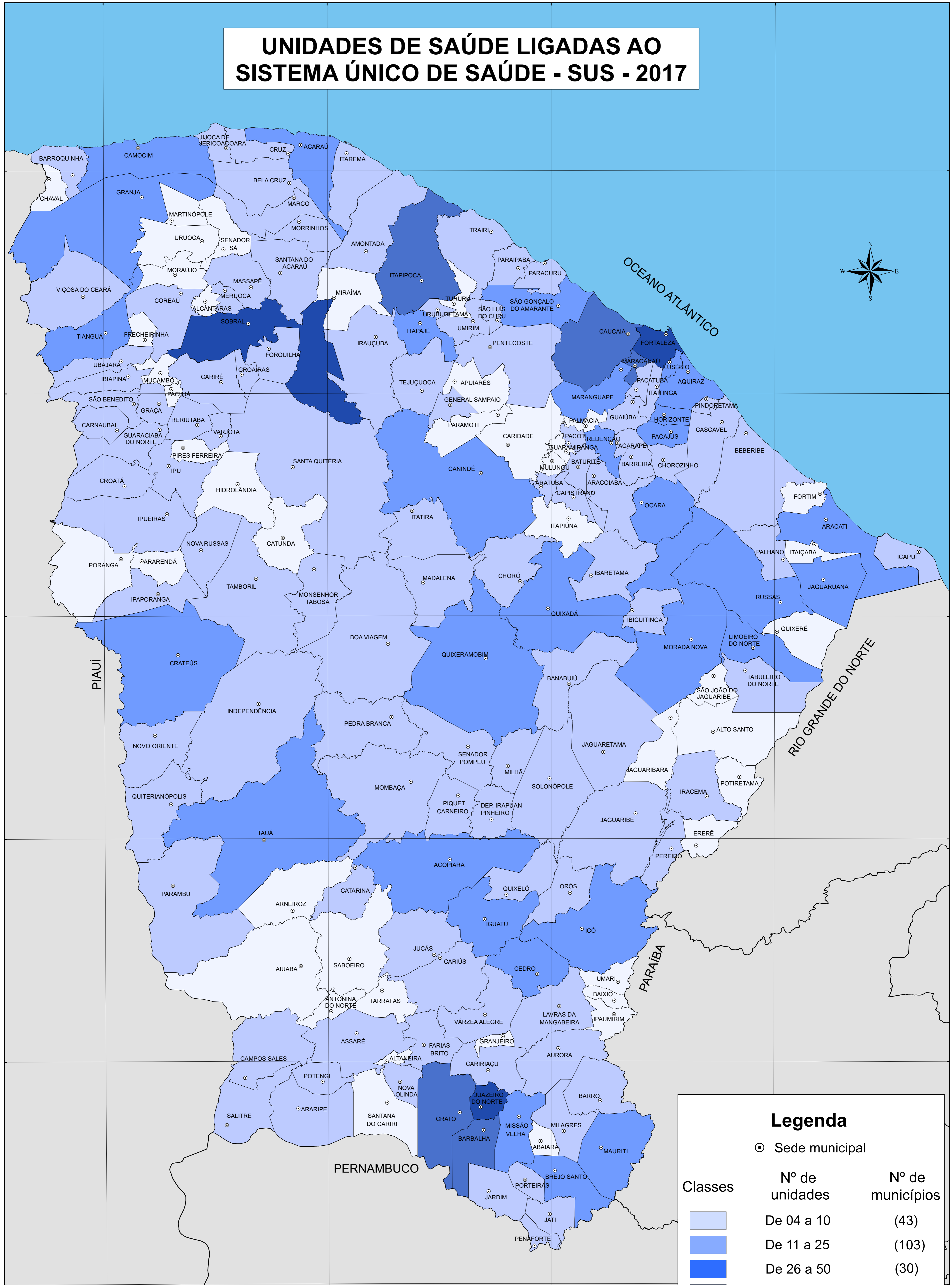


UNIDADES DE SAÚDE LIGADAS AO SISTEMA ÚNICO DE SAÚDE - SUS - 2017



Legenda

⊙ Sede municipal

Classes	Nº de unidades	Nº de municípios
	De 04 a 10	(43)
	De 11 a 25	(103)
	De 26 a 50	(30)
	De 51 a 100	(05)
	De 101 a 296	(03)