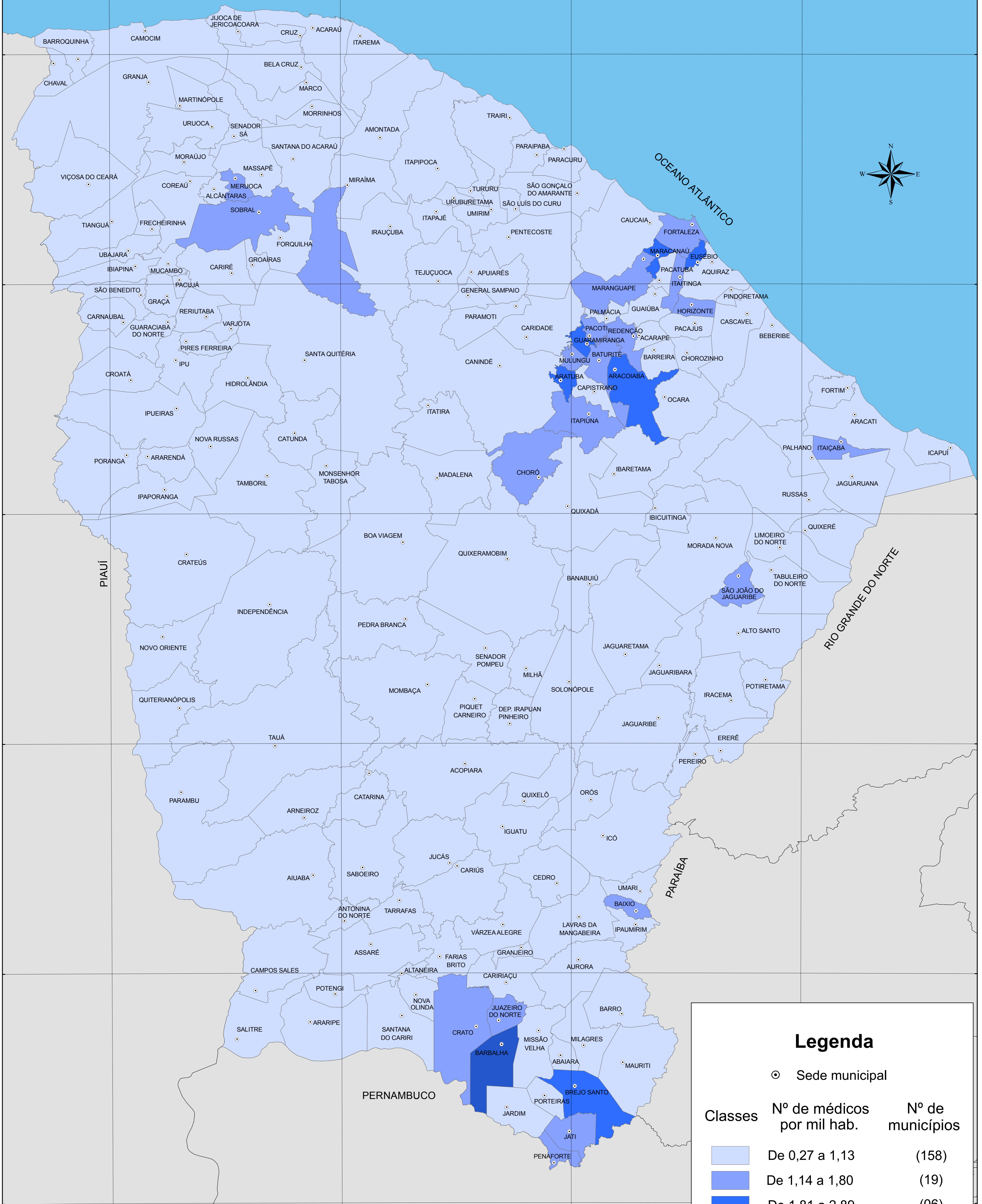


# NÚMERO DE MÉDICOS LIGADOS AO SUS POR MIL HABITANTES - 2008



## Legenda

⊙ Sede municipal

| Classes | Nº de médicos por mil hab. | Nº de municípios |
|---------|----------------------------|------------------|
|         | De 0,27 a 1,13             | (158)            |
|         | De 1,14 a 1,80             | (19)             |
|         | De 1,81 a 2,89             | (06)             |
|         | De 2,90 a 5,20             | (01)             |
|         | De 5,21 a 9,04             | (00)             |