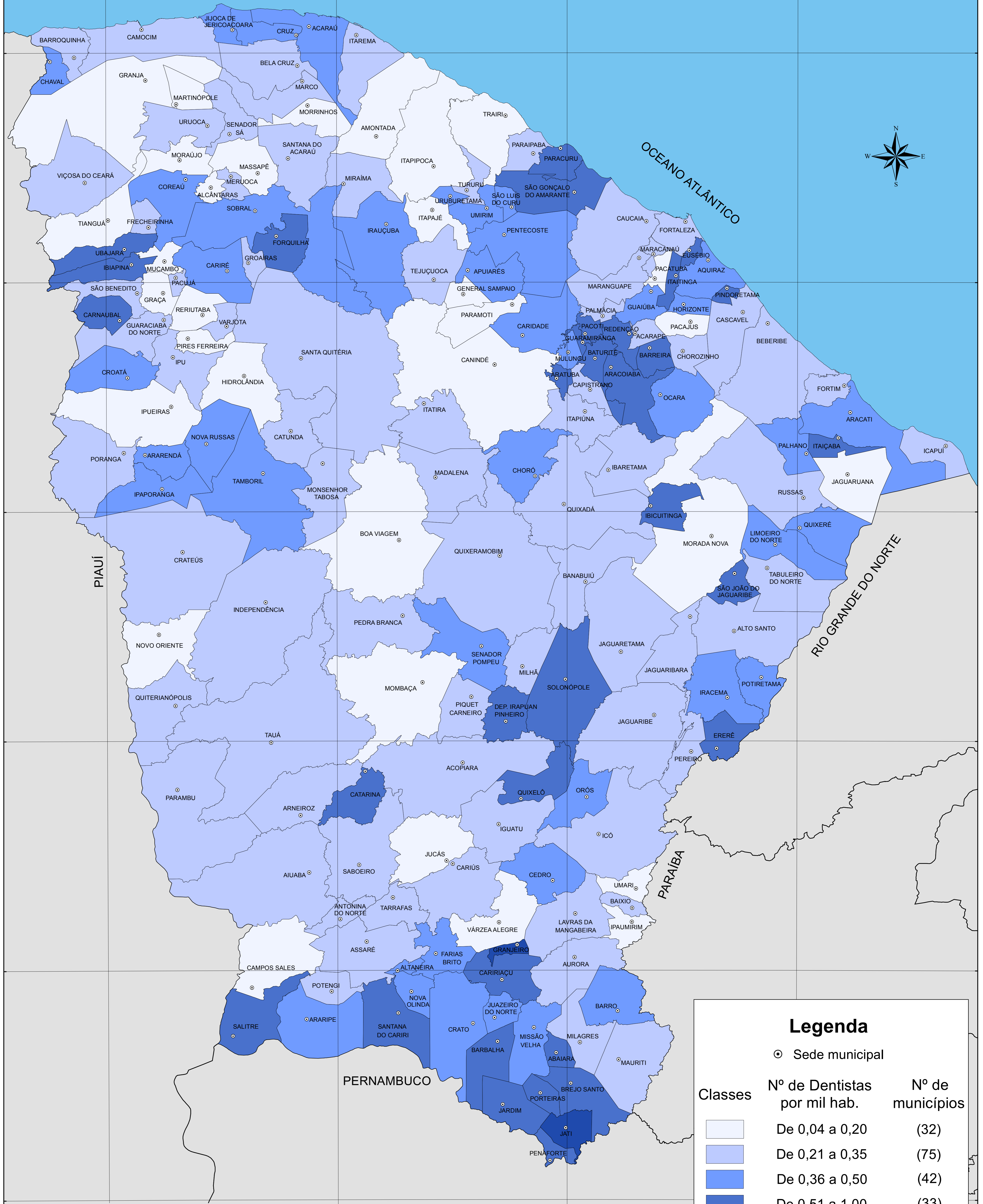


# NÚMERO DE DENTISTAS LIGADOS AO SUS POR MIL HABITANTES - 2010



## Legenda

○ Sede municipal

Classes	Nº de Dentistas por mil hab.	Nº de municípios
	De 0,04 a 0,20	(32)
	De 0,21 a 0,35	(75)
	De 0,36 a 0,50	(42)
	De 0,51 a 1,00	(33)
	De 1,01 a 1,44	(02)