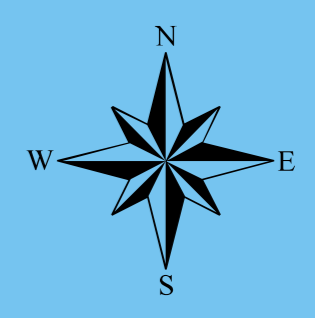
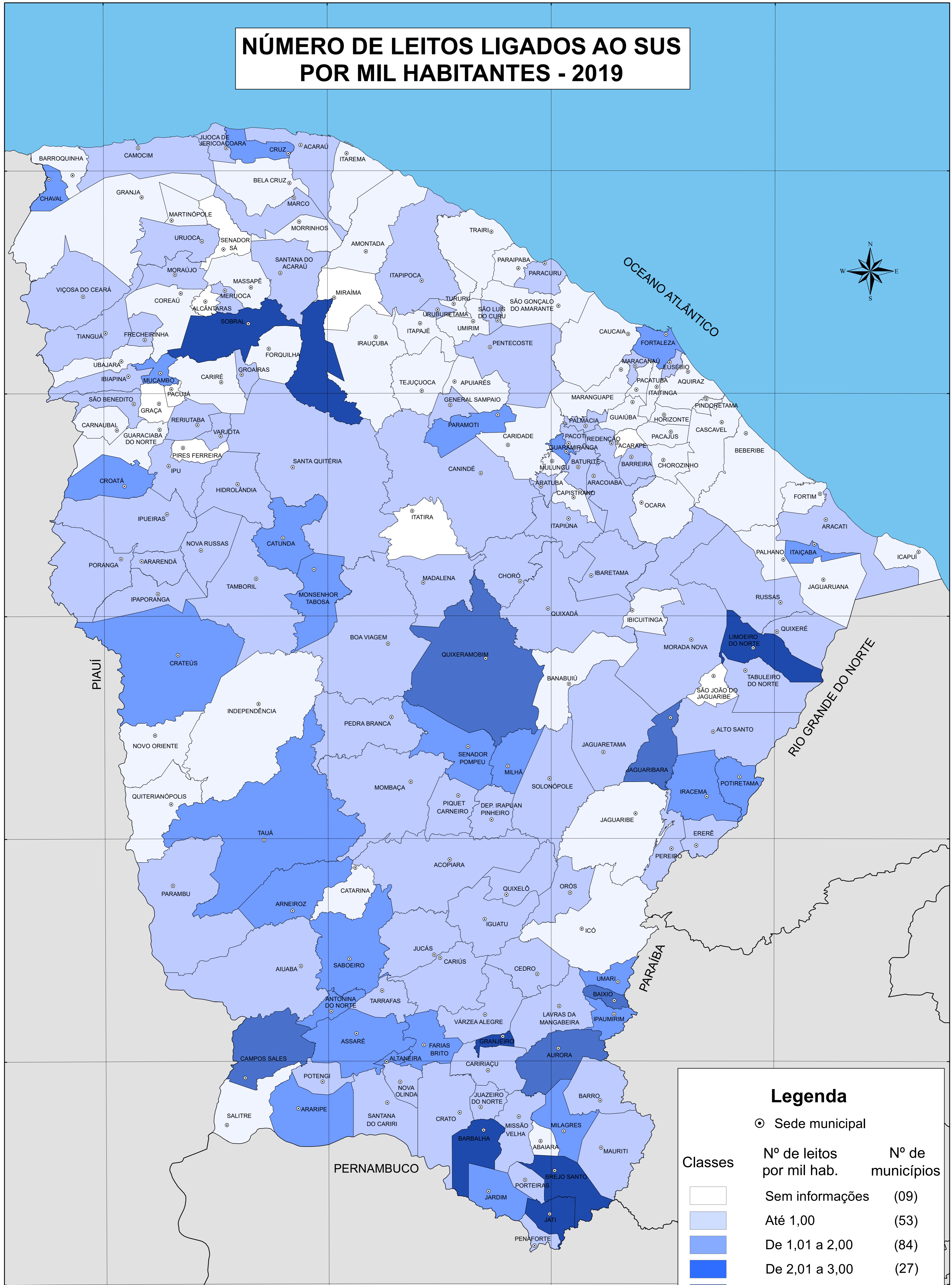


# NÚMERO DE LEITOS LIGADOS AO SUS POR MIL HABITANTES - 2019



**Legenda**

⊙ Sede municipal

Classes	Nº de leitos por mil hab.	Nº de municípios
	Sem informações	(09)
	Até 1,00	(53)
	De 1,01 a 2,00	(84)
	De 2,01 a 3,00	(27)
	De 3,01 a 4,00	(05)
	De 4,01 a 6,11	(06)