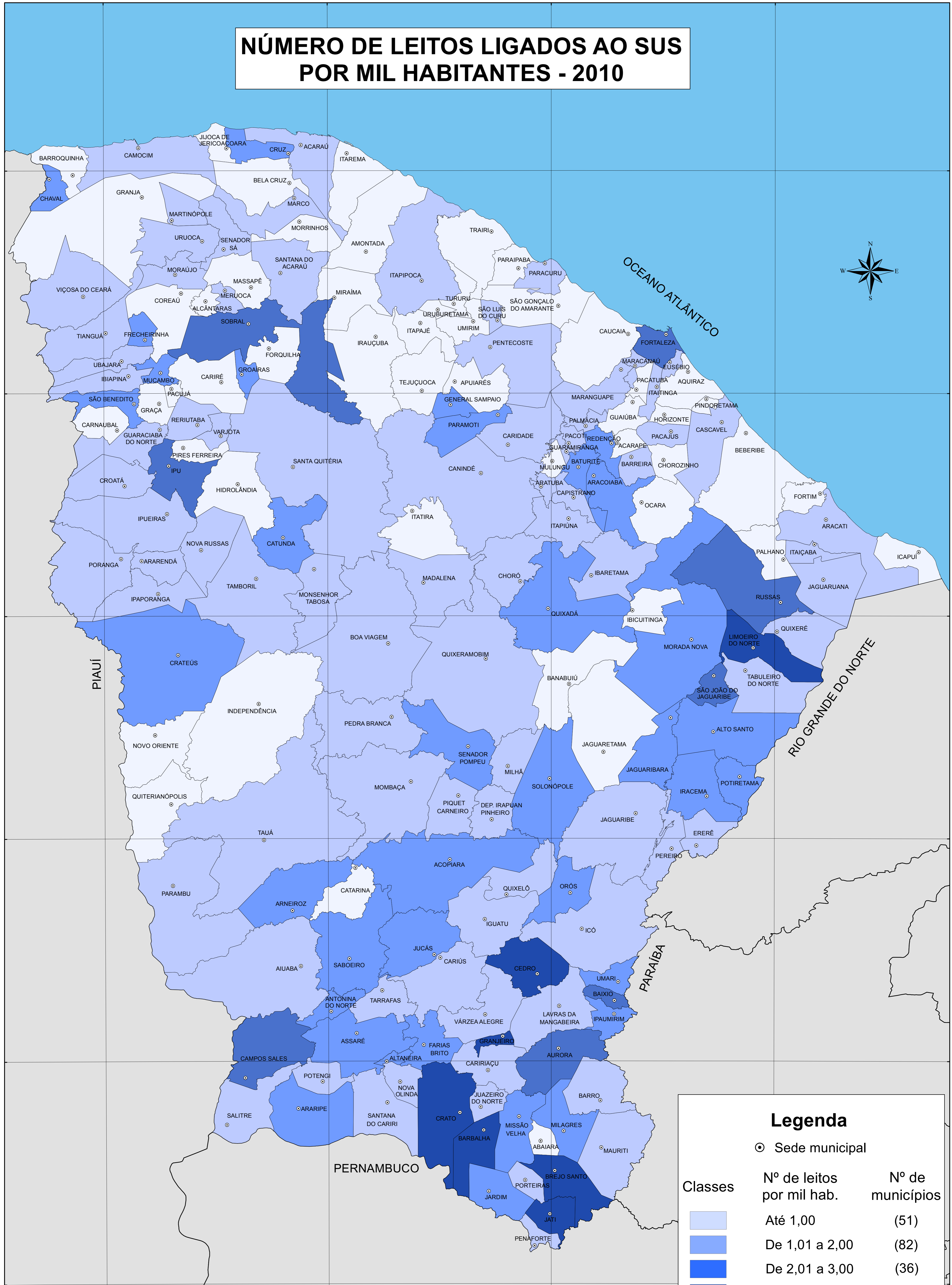


NÚMERO DE LEITOS LIGADOS AO SUS POR MIL HABITANTES - 2010



Legenda		
Classes	Nº de leitos por mil hab.	Nº de municípios
	Até 1,00	(51)
	De 1,01 a 2,00	(82)
	De 2,01 a 3,00	(36)
	De 3,01 a 4,00	(08)
	De 4,01 a 7,87	(07)