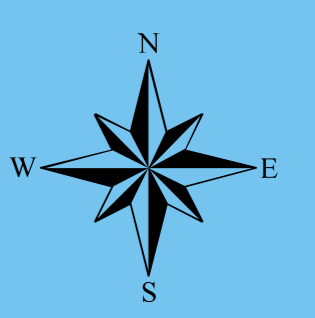
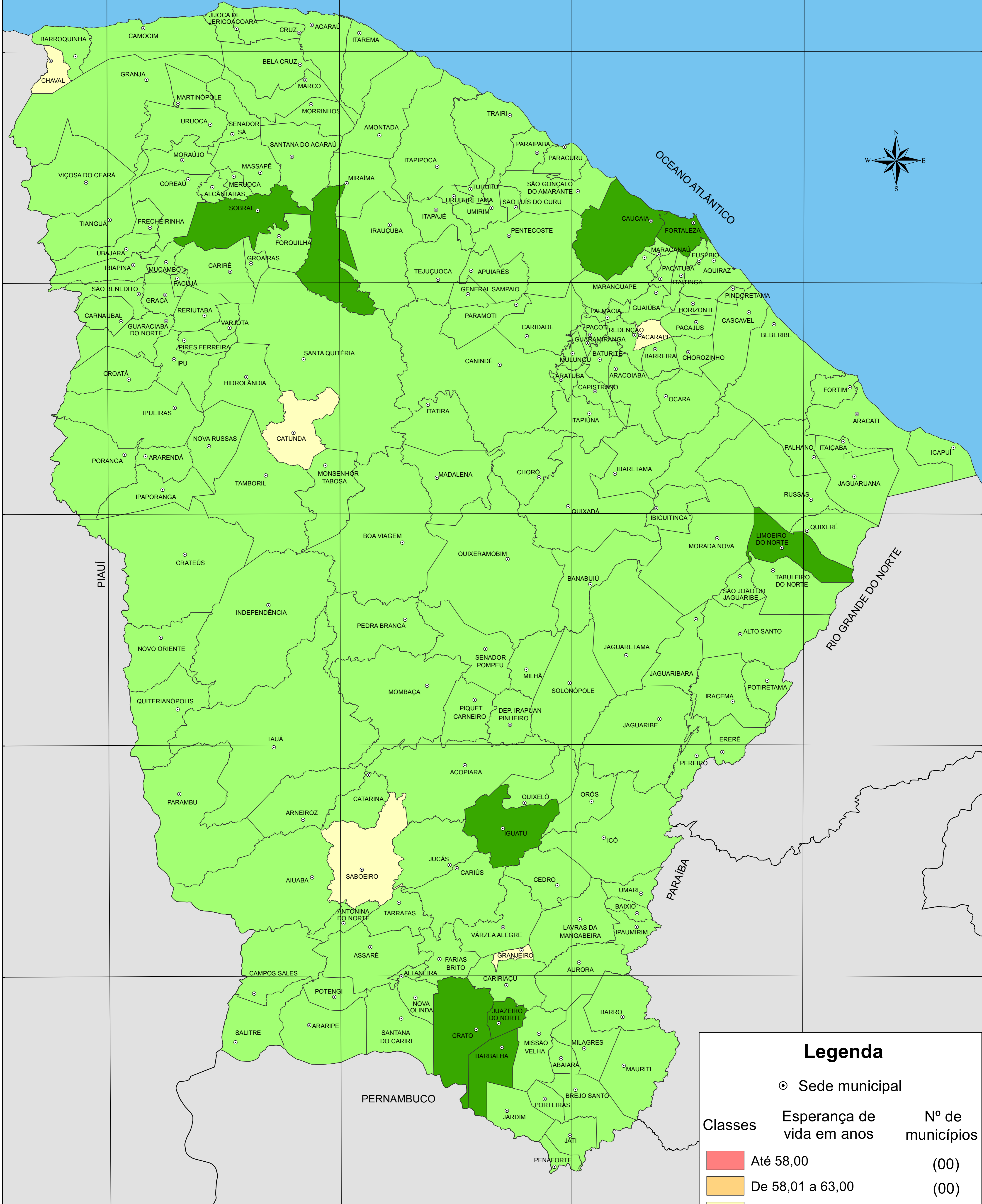


ESPERANÇA DE VIDA AO NASCER - 2010



Legenda

⊙ Sede municipal

Classes	Esperança de vida em anos	Nº de municípios
	Até 58,00	(00)
	De 58,01 a 63,00	(00)
	De 63,01 a 68,00	(05)
	De 68,01 a 73,00	(171)
	Acima de 73,00	(08)