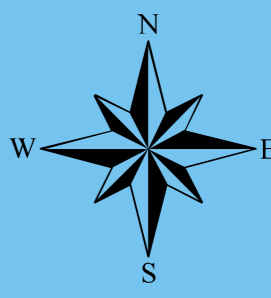
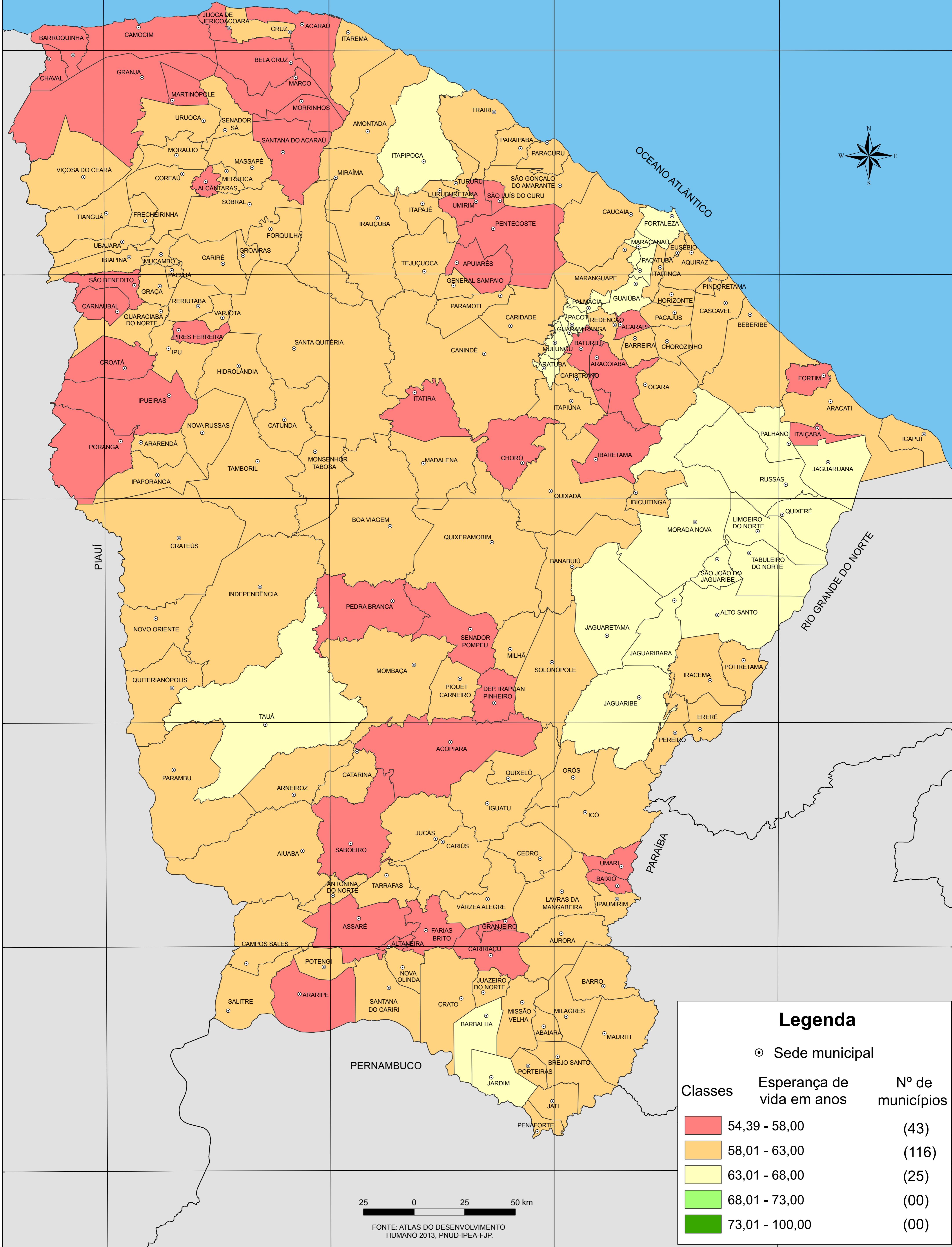


ESPERANÇA DE VIDA AO NASCER - 1991



Legenda		
Classes	Esperança de vida em anos	Nº de municípios
	54,39 - 58,00	(43)
	58,01 - 63,00	(116)
	63,01 - 68,00	(25)
	68,01 - 73,00	(00)
	73,01 - 100,00	(00)

25 0 25 50 km

FONTE: ATLAS DO DESENVOLVIMENTO HUMANO 2013, PNUD-IPEA-FJP.