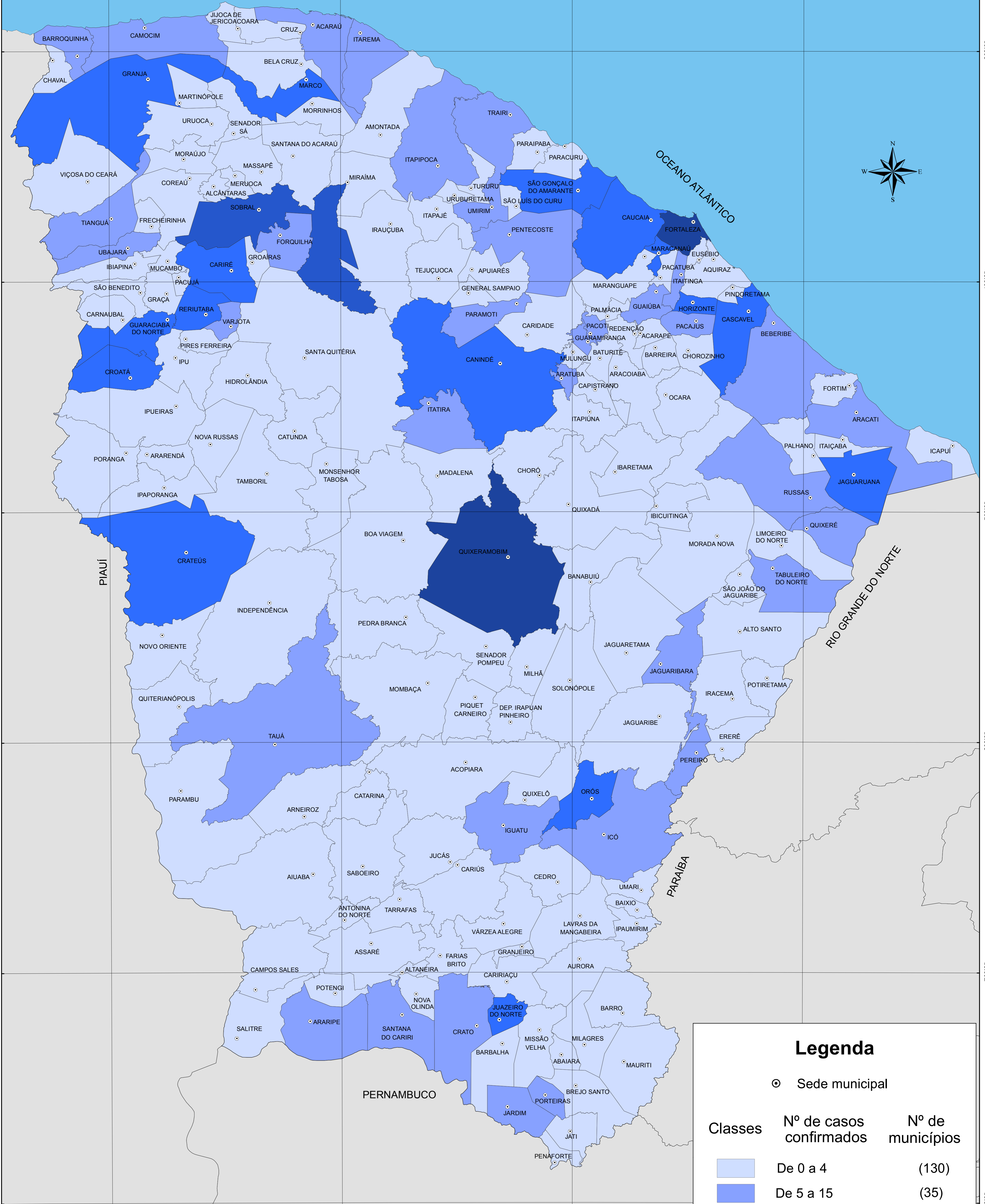


CASOS CONFIRMADOS DE HEPATITE VIRAL - 2008



Legenda

⊙ Sede municipal

Classes	Nº de casos confirmados	Nº de municípios
	De 0 a 4	(130)
	De 5 a 15	(35)
	De 16 a 32	(16)
	De 33 a 61	(01)
	De 62 a 322	(02)